

contactsaffaires

LE MAGAZINE DES GENS D'AFFAIRES DE SOREL-TRACY ET RÉGION

Vol. 9 No 2 • novembre 2007



LE PORT DE SOREL-TRACY EN PLEINE EXPANSION

INCLUANT UNE BROCHURE SUR LES JEUNES ENTREPRENEURS



Réalisez-vous que dans pouvoir, il y a le mot *voir* ?

Ceci n'est pas une banque, c'est une vision globale qui vous donne du pouvoir.

VOTRE CENTRE FINANCIER AUX ENTREPRISES élabore des stratégies adaptées à votre organisation.

Le monde des affaires évolue sans cesse, votre entreprise aussi, tout comme ses besoins financiers. Le Centre financier aux entreprises Desjardins du Richelieu met à votre disposition la plus importante force conseil au service de l'entreprise. Il se compose de directeurs de comptes qui vous proposent des solutions d'affaires, et ce, peu importe le secteur d'activité, la taille ou le stade de développement de votre entreprise. Votre directeur de comptes est au cœur de la relation d'affaires et son rôle est de vous épauler dans le développement de votre entreprise. Demandez-lui conseil. Il saura vous aiguiller parmi tout l'éventail de ressources que Desjardins met à votre service pour vous permettre d'aller plus loin.



VENEZ RENCONTRER VOTRE DIRECTEUR DE COMPTES.

Izabel Paul-Hus, directrice de comptes
Centre financier aux entreprises | 450 742-1313

Desjardins & Cie

Toute l'expérience. Tous les moyens pour vous et votre entreprise.



VOTRE CAISSE vous offre de judicieux conseils, à vous, chef d'entreprise.



« Nous rencontrons régulièrement des gens qui nous demandent : est-ce que j'ai tout prévu pour que plus tard ma situation financière soit vraiment comme je le souhaite ? Notre rôle est de les aider à tracer le chemin à suivre pour y arriver. » Chez Desjardins, vous bénéficiez d'un avantage unique : c'est toute une équipe qui vous accompagne et développe pour vous des stratégies financières pour maximiser la gestion de vos avoirs.

VENEZ RENCONTRER VOTRE PLANIFICATEUR FINANCIER*.

Isabelle Lemay, planificatrice financière
Caisse populaire Desjardins Centre du Bas-Richelieu
450 746-4646

Luc Chevrette, planificateur financier
Caisse populaire Riviera | 450 746-5669

Nathalie St-Germain, planificatrice financière
Caisse Desjardins Pierre-De Saurel | 450 746-7000



Desjardins

Pour la gestion de vos avoirs, c'est plus qu'une banque. C'est Desjardins.

* Le planificateur financier agit pour le compte de Desjardins Cabinet de services financiers inc.

Des sujets bien d'actualité !



Laurent Cournoyer
laurent@pagecournoyer.com

Éditeur

Dans ce présent numéro de *Contacts Affaires*, nous traitons de quatre sujets des plus intéressants :

Le port de Sorel-Tracy

Le port fait partie de notre histoire économique depuis un siècle et il est un moteur économique important pour toute la région. Il bénéficie depuis quelques années d'un essor considérable, grâce au dragage réalisé en 2005. Plusieurs entreprises de notre région profitent de ces installations et le dragage était nécessaire à la poursuite de leurs activités chez nous.

L'Écoconception

Juste avant la page centrale de notre magazine, vous retrouverez un dossier spécial de la SADC du Bas-Richelieu portant sur l'Écoconception. Quatre PME ont participé à cette démarche qui fait suite au programme « Enviroclub » piloté également par la SADC et que nous présentions dans notre édition d'avril 2006.

L'entrepreneuriat

La deuxième partie de notre magazine porte sur l'entrepreneuriat et des services offerts dans la région par les organismes qui oeuvrent auprès des gens qui désirent partir en affaires. Les principaux acteurs économiques de la région vous le diront; il faut par tous les moyens stimuler la fibre entrepreneuriale auprès de la population afin de créer de nouvelles entreprises. Nous avons rencontré les principaux intervenants du milieu qui mettent tout en œuvre pour accompagner les futurs entrepreneurs dans leurs cheminements. Nous espérons que ces spécialistes sauront convaincre d'autres personnes à faire le grand saut et démarrer leurs propres entreprises.

Cahier spécial «jeunes entrepreneurs»

Dans un même ordre d'idée, nous avons joint à ce présent numéro le tout premier cahier spécial portant sur les jeunes entrepreneurs. Vingt et un jeunes entrepreneurs ont bien voulu participer à cette première brochure promotionnelle. Ils ont tous entre 18 et 35 ans et ils ont fondé leur entreprise dans la région de Sorel-Tracy au cours des dernières années.

Je vous invite à découvrir ce qui les a motivés à démarrer leur entreprise ainsi que les produits et services qu'ils ont à vous offrir. Pourquoi ne pas les encourager ou les référer à des clients et à des amis? Nous avons tous intérêt à ce que ces nouveaux entrepreneurs réussissent et développent leurs entreprises car elles sont bien souvent créatrices d'emplois auprès des jeunes de la région.

Sur ce, bonne fin d'année 2007! ■

**Note: Pour la distribution par Postes Canada, dû à des contraintes au niveau du poids, vous recevrez peut-être ce cahier spécial dans un deuxième envoi.*



PAGE COURNOYER
PUBLICATIONS

100, boulevard Gagné
Sorel-Tracy (Québec) Canada J3P 7S6
Téléphone : 450 746-3914
Sans frais : 1 877 746-3914
Télécopieur : 450 746-5853
pub@pagecournoyer.com
www.pagecournoyer.com

Éditeur :
Laurent Cournoyer

Représentante publicitaire :
Caroline Dion

Coordonnateur à la production :
Philippe Côté

Graphiste :
Sébastien Paul

Directrice artistique :
Véronique Meunier

Conception du site Internet :
Martin Sylvestre

Rédacteurs :
Michel Marano, Catherine Objois

Collaboratrice :
Véronique Darveau, Sylvie Pouliot

Révisure :
Mireille Charbonneau

Photographes :
Philippe Manning, Simon Ménard

Impression :
Page Cournoyer

Distribution :
Postes Canada, 3 250 exemplaires distribués gratuitement dans tous les lieux d'affaires et les entreprises agricoles du territoire de la MRC du Bas-Richelieu, à Contrecoeur ainsi que dans le Bas-Saint-François.

Dépôt légal :
Bibliothèque nationale du Québec
Bibliothèque nationale du Canada

ISSN :
1488-3260

Le magazine *Contacts Affaires* est publié deux fois par année. Tous droits réservés. Le contenu du magazine ne peut être reproduit sans autorisation écrite.

PAGE COURNOYER PUBLICATIONS

Une division de



Président-directeur général :
Laurent Cournoyer

Vice-président-création et développement des affaires :
Benoit Bourgeois

Président de Groupe Page Cournoyer :
Ronald Page

Nous sommes partenaires de la campagne



S O M M A I R E

- 8 DÉVELOPPEMENT ÉCONOMIQUE**
LE PORT DE SOREL-TRACY, PORTEUR DE DÉVELOPPEMENT ÉCONOMIQUE
- 12 DRAGAGE**
« LE PORT EST VITAL À NOTRE DÉVELOPPEMENT ÉCONOMIQUE »
- 16 DRAGAGE**
GERSOL À LA CONQUÊTE D'UN NOUVEAU MARCHÉ
- 18 ACTIVITÉS PORTUAIRES**
TERMINAL MARITIME SOREL-TRACY SOLIDEMENT IMPLANTÉ ICI
- 22 INVESTISSEMENTS**
QIT AGRANDIRA SON QUAI
- 26 ACTIVITÉS PORTUAIRES**
JRI PEUT MAINTENANT FONCTIONNER À PLEIN RÉGIME
- 30 ACTIVITÉS PORTUAIRES**
SOREL MARITIME MONTE À BORD DEPUIS 50 ANS
- 36 ACTIVITÉS PORTUAIRES**
PROFESSION : MAÎTRE DE PORT
- 40 DÉVELOPPEMENT TOURISTIQUE**
L'ACCÈS À L'EAU DEVIENT UNE RÉALITÉ
- 44 INVESTISSEMENT**
NOUVEAU SIÈGE SOCIAL POUR LA CAISSE POPULAIRE DES JARDINS PIERRE-DE SAUREL
- 48 CAHIER SPÉCIAL**
L'ÉCOCONCEPTION • SADC DU BAS-RICHELIEU
- 56 ENTREPRENEURIAT**
DEVENIR UN BON ENTREPRENEUR, ÇA S'APPREND
- 62 ENTREPRENEURIAT**
LES VALEURS ENTREPRENEURIALES À LA BASE DE TOUTE RÉUSSITE EN AFFAIRES
- 68 ENTREPRENEURIAT**
LE STA, UNE PORTE D'ENTRÉE INTÉRESSANTE POUR CRÉER SON ENTREPRISE
- 72 ENTREPRENEURIAT**
CARREFOUR JEUNESSE-EMPLOI MISE SUR L'ACCOMPAGNEMENT PERSONNALISÉ
- 78 DÉMARRAGE D'ENTREPRISE**
LE CENTRE DE FORMATION BERNARD-GARIÉPY OUVRE SES PORTES AUX FUTURS ENTREPRENEURS
- 81 EXPANSION**
À LA CONQUÊTE DE LA RIVE-SUD RONA BIBEAU A MAINTENANT PIGNON SUR RUE À LONGUEUIL



8



12



56

DANS CHACUN DES NUMÉROS

| | |
|-----------------------------|-----|
| MOT DE L'ÉDITEUR | 4 |
| ÉDITORIAL | 6 |
| CÔTÉ CŒUR | 46 |
| <i>Avec Pierre Therrien</i> | |
| TOUR DE TABLE | 97 |
| CARNET D'ADRESSES | 101 |

Nos collaborateurs

| | | |
|--|---|----|
| Véronique Darveau CLD du Bas-Richelieu | VOYAGE D'ÉTUDES EN AGROENVIRONNEMENT POUR UN AGRICULTEUR DE CHEZ NOUS | 86 |
| Sylvie Pouliot SADC du Bas-Richelieu | BOÎTE À OUTILS POUR L'ENTREPRENEUR VERT | 88 |
| Véronique Darveau CLD du Bas-Richelieu | LA PETITE HISTOIRE DU RÉSEAU DE LA MÉTALLURGIE DU QUÉBEC | 91 |

Un port en santé, une eau qui l'est moins



Michel Marano
maranom@bellnet.ca

Rédacteur

Nous n'avons pas à creuser longtemps auprès des gens de la région pour découvrir à quel point le naval et le maritime sont toujours ancrés dans nos racines et prêts à refaire surface en tout temps. On s'accommode même de la présence de vieilles carcasses de barges qui pourrissent sous le pont de la 30 depuis belle lurette. Pas surprenant qu'il y ait autant d'émulation autour de la revitalisation du port de Sorel-Tracy. Depuis le dragage de l'embouchure de la rivière Richelieu, effectué en 2005, les activités portuaires n'ont cessé de croître. Trois cent quarante-sept navires ont fréquenté notre port en 2006 comparativement à 275 navires en 2003. QIT a entrepris le prolongement de son quai cet automne et Terminal maritime Sorel-Tracy agrandira le sien probablement l'an prochain, toujours dans le but d'accueillir plus de navires. McKeil Marine a installé ses ateliers de réparation maritime dans le parc Ludger-Simard tandis que l'agence Sorel Maritime songe à déménager dans des locaux plus spacieux. On compte aussi se doter d'une route industrielle pour faciliter le transport par camion entre une partie du port et l'autoroute 30. Nous serons donc mieux positionné pour aller chercher des contrats comme port de débordement de Montréal. Et tout cela, malgré la fermeture annoncée du quai fédéral no 2 au profit de la vocation récréotouristique.

On ne peut que se féliciter de cette reprise de notre vocation maritime. Beaucoup de personnes y ont dépensé quantité d'énergie pour que ça fonctionne. Chaque navire qui accoste ici, c'est beaucoup de sous laissés dans la région et des emplois. Et si le pont Turcotte peut encore s'étirer dans le ciel, c'est que plusieurs rêvent qu'on pourra reprendre la construction de navires en participant au remplacement de la flotte mondiale vieillissante.



Photo: Simon Ménard

Les installations de James Richardson International

Un port en santé qui veut à la fois combiner activités maritimes et touristiques a aussi besoin d'une eau en santé. En quantité suffisante, bien sûr, mais d'une qualité dont pourront bénéficier les riverains et ses utilisateurs. Le dossier des usines de traitement des eaux de Montréal et autres villes en amont tout comme celui des terres agricoles le long de la Richelieu et des autres effluents, sans compter les navires qui peuvent encore se délester de leurs eaux usées dans le fleuve, méritent toute l'attention de nos élus et des citoyens. Cette bataille est à finir pour que l'archipel du Lac-Saint-Pierre ne soit pas le réceptacle des activités humaines qui y déversent leurs polluants à grand volume. C'est peut-être une lutte de David contre Goliath mais David peut se faire des muscles en mobilisant la MRC, ses citoyens et notre députation autour d'un enjeu si important. Cette lutte vaut les efforts que nous y consacrerons autant pour les retombées imminentes qu'elle engendrera que pour le bien-être de notre milieu et des générations à venir. ■

Partenaire dans la formation de la main-d'œuvre

- Sélection et embauche de personnel
- Analyse des besoins de formation
- Production de matériel didactique
- Maintien et développement des compétences de la main-d'œuvre

Nos secteurs d'activité :

- bureautique
- procédés infographiques
- dessin industriel
- développement de patrons
- soudage-montage
- soudage sur tuyaux
- électricité d'entretien
- électromécanique
- électronique industrielle
- mécanique industrielle
- pneumatique
- hydraulique proportionnelle
- machine à mesurer les coordonnées cmm
- usinage cnc
- ponts roulants
- signalisation et gréage
- chariots élévateurs
- chargeuses sur roues
- pelle hydraulique
- échafaudage tubulaire à rosettes
- plates-formes élévatrices à nacelle ou ciseaux
- tuyauterie à l'eau
- tuyauterie à vapeur
- tuyauterie à gaz
- appareils à gaz
- préparation aux examens d'Emploi-Québec

la formation sur mesure en entreprise

Quelques-uns de nos clients et partenaires :



HYDRO-QUÉBEC



Atelier d'usinage Côte & Audet inc.



SERVICE AUX ENTREPRISES

5105, boulevard des Étudiants
Sorel-Tracy (Québec) J3R 4K7

Téléphone : 450 743-1284
Télécopieur : 450 743-1872

<http://www.formationsorel-tracy.qc.ca/sae.html>

CONTACTEZ-NOUS :

Yvan Péroquin, poste 340
Conseiller en formation
perloquiny@cs-soreltracy.qc.ca

Alain Lamy, poste 389
Directeur adjoint
alamy@cs-soreltracy.qc.ca

Céline Rousseau, poste 359
Directrice de centre
rousseau@cs-soreltracy.qc.ca





ALGOVILLE

Photo: Simon Ménard

Le quai de QIT-Fer et Titane inc.

Le port de Sorel-Tracy, porteur de développement économique

par Michel Marano

Située au confluent de la rivière Richelieu et du fleuve Saint-Laurent, la région de Sorel-Tracy doit une grande part de son développement à sa situation géographique qui lui a très tôt conféré une vocation maritime. Son port et ses chantiers maritimes ont assuré longtemps sa vigueur économique. Aujourd'hui, penser que les activités portuaires de Sorel-Tracy sont quantité négligeable serait faire fausse route.

«L'importance économique de nos activités portuaires nous pousse à appuyer les exploitants pour rendre leurs installations de plus en plus concurrentielles.»

«Le fait d'avoir pu réaliser le dragage de l'embouchure de la Richelieu et des quais principaux du port, en 2005, grâce à un fonds spécial du gouvernement du Québec, a permis de confirmer le statut du port de Sorel-Tracy comme un moteur de développement économique important, dit Claude Piché, commissaire industriel. Avant ce dragage, les deux principaux exploitants du port, que sont James Richardson International (JRI) et Terminal maritime Sorel-Tracy, vivaient une situation difficile étant incapables d'accueillir ou de charger des navires à pleine capacité. Les compagnies de transport se désintéressaient donc de notre port pour des raisons de sécurité ce qui signifiait la disparition de ce créneau à moyen terme. Une très mauvaise nouvelle compte tenu de l'impact de ces activités pour notre région; qu'on pense seulement aux emplois et au maintien de notre notoriété dans le domaine maritime. Autour du port gravite une série d'entreprises et d'organismes. L'Agence maritime de Sorel, la Garde côtière canadienne, la Société des traversiers du Québec, les entreprises de remorquage, d'entretien de navires et de transport de matériel pour n'en nommer que quelques-uns. C'est pourquoi nous avons travaillé à revitaliser ce secteur.»

Qu'est-ce que le Port de Sorel-Tracy?

Appartient-il au fédéral, à la ville, à la Société des parcs industriels ou à des organismes privés? Est-il une extension du port de Montréal? Réglons tout de suite une chose, il ne fait pas partie du Port de Montréal à l'instar des installations



Photo: Philippe Manning
Claude Piché, vice-président exécutif et commissaire industriel au CLD du Bas-Richelieu

portuaires de Contrecoeur. Le reste est plus compliqué. Disons que pour l'instant, ce que nous appelons le quai no 2 est encore le seul sous juridiction fédérale. Ce quai a cependant perdu de son intérêt lorsque le service ferroviaire a été abandonné du côté de Sorel. Il n'était alors pas question d'en faire la promotion puisque le transport par camion aurait engorgé les rues de la ville. Le gouvernement fédéral a donc demandé à Transport Canada de négocier la rétrocession de ce quai à la ville; des discussions se poursuivent actuellement en ce sens.

En ce qui a trait aux quais 16, 17 et 18, en bordure de la rue de la Reine, ils ont été rachetés par la Société des parcs industriels de Sorel-Tracy et remis à la ville pour en faire une vitrine de 1500 pieds sur la rivière Richelieu dont bénéficieront bientôt les citoyens. L'entreprise qui y faisait auparavant l'entretien de navires est maintenant installée dans le parc industriel Ludger-Simard et peut effectuer ses travaux le long des anciennes installations de Marine Industrie. ►

En fait, le port de Sorel-Tracy est constitué de trois installations principales. Tout d'abord, le quai 19, situé du côté de Saint-Joseph-de-Sorel, dont le propriétaire est Terminal maritime Sorel-Tracy, les quais no 14 et 15 exploités par JRI et le quai privé de QIT-Fer et Titane inc. L'embouchure du Richelieu a été draguée à une profondeur de 11 mètres afin de pouvoir accueillir des transocéaniques. Il inclut aussi le bassin Lanctôt qui accueille les bateaux de la Garde côtière, des remorqueurs, les traversiers et autres bateaux de service et confirme notre vocation maritime.

« Pouvoir accueillir à la fois des transocéaniques et les navires des Grands Lacs nous ouvre une foule de marchés, mentionne Claude Piché. Pour soutenir les activités du port, nous travaillons avec les intervenants concernés afin de construire une route qui pourrait mieux desservir le camionnage. Déjà un tracé est fait dans le parc Ludger-Simard pour rejoindre la route 30 et connecter avec une route industrielle qui arriverait de Saint-Joseph-de-Sorel en suivant le Richelieu. Je crois également que le prolongement de la route 30 vers l'ouest sera bénéfique pour nous car elle facilitera le transport vers l'Ontario. L'importance économique de nos activités portuaires nous pousse à appuyer les exploitants pour rendre leurs installations de plus en plus concurrentielles. » ■



Photo : Simon Ménard



Société des
parcs industriels
Sorel-Tracy

Sorel-Tracy
Parc Industriel régional

Activité : Développement
économique et immobilier

Fondation : 2001

Nombre d'employés : 3

Coordonnées :

50, rue du Roi, bureau 10
Sorel-Tracy (Québec) J3P 4M7
Téléphone : 450 743-3072
Télécopieur : 450 743-3147
www.soreldev.qc.ca

Notre mission est fort simple : **gérer les placements** **les plus importants au monde...** **les vôtres**



En fait, si elle est fort simple à énoncer, notre mission exige évidemment une connaissance à toute épreuve de l'univers financier et un niveau d'engagement exceptionnel de la part de tout notre personnel.

Nous nous faisons fort de vous offrir les deux. Parce que chez nous, votre réussite financière n'est pas une option : elle est notre raison d'être.

Christian Archambault : 450 743-8474



**FINANCIÈRE
BANQUE
NATIONALE**

26, place Charles-De Montmagny
Sorel-Tracy (Québec) J3P 7E3

www.financierebn.com



LUSSIER

CABINET D'ASSURANCES
et services financiers inc.

stabilité • savoir-faire • engagement



LUSSIER, à l'écoute de VOS BESOINS !
Depuis 1915

**PEU IMPORTE VOTRE SECTEUR D'ACTIVITÉ,
PEU IMPORTE VOTRE TAILLÉ**

Entrepreneur
Entreprise agricole
Entreprise de détail et grossiste
Entreprise de services
Entreprise de transport
Entreprise industrielle
Entreprise manufacturière
Entreprise maritime

DES PROGRAMMES TAILLÉS SUR MESURE

Clinique médicale et de santé
Concessionnaire automobile
Concessionnaire de véhicules récréatifs
Église et organisme chrétiens
Entrepreneur général et spécialisé
Spécialiste de l'industrie automobile
(garage de mécanique, carrossier, spécialiste du pneu, etc.)

www.lussierassurance.com

SOREL-TRACY
80, rue Augusta
450 746.1000 • 1 800 363.5521

 **L'UNION
CANADIENNE**
COMPAGNIE D'ASSURANCES

Membre du groupe de sociétés Co-operators

« Le port est vital à notre développement économique » - Sylvain Simard

par Michel Marano

Dès son premier mandat comme député de Richelieu à l'Assemblée nationale, dans le milieu des années 1990, Sylvain Simard s'est intéressé au port de Sorel-Tracy. Ses utilisateurs le sensibilisèrent rapidement aux difficultés du port dues en grande partie au fait que le fédéral voulait rétrocéder les ports régionaux aux municipalités ou aux intérêts privés et que les activités de dragage et d'entretien avaient été abandonnées.

« Convaincu qu'un port en santé constituait un levier économique important pour notre région, je pensais que le dossier pouvait se régler rapidement, dit Sylvain Simard. Mais nous nous sommes butés à toutes sortes de difficultés avec les intervenants du milieu autant quant à la procédure de rétrocession, qu'à la réglementation environnementale et qu'au financement. Finalement, grâce au Fonds de relance de 21 millions de dollars obtenu pour la région du gouvernement du Québec, en l'an 2000, j'ai repris espoir. J'ai tout de suite réservé un tiers de ce fonds au dossier du port. Quelle ne fut pas notre surprise,



Sylvain Simard, député provincial de Richelieu

Parce qu'on ne sait jamais...

« Dans la vie, c'est bien de pouvoir compter sur des experts compétents et fiables. En matière d'assurances et de produits financiers, vous pouvez compter sur nous. »



BENOIT & LÉO THÉROUX INC.

CABINET EN ASSURANCE DE PERSONNES & SERVICES FINANCIERS¹

76, rue du Roi, Sorel-Tracy
450 743.0035 | Sans frais 1.800.563.0035

www.bltheroux.qc.ca | cabinet@bltheroux.qc.ca



JEAN-FRANÇOIS GAGNÉ, B. Comm., FLMI
CONSEILLER EN ASSURANCE ET RENTES COLLECTIVES
CONSEILLER EN SÉCURITÉ FINANCIÈRE



BENOIT THÉROUX, A.V.A., Pl. Fin.
CONSEILLER EN ASSURANCE ET RENTES COLLECTIVES
CONSEILLER EN SÉCURITÉ FINANCIÈRE



Source: Gersol Construction

L'entreprise Gersol Construction a réalisé le dragage

après un premier appel d'offres, de se retrouver avec des coûts dépassant les 12 millions de dollars. Nous étions bien loin de notre budget de 7 millions de dollars. Avec l'aide de Claude Piché, alors nouvellement nommé commissaire industriel, nous avons révisé le dossier avec les utilisateurs. Un nouveau chenal fut dessiné afin d'éviter de draguer toute l'embouchure de la rivière et le nouvel appel d'offres nous permit de confier les travaux de dragage à une entreprise qui respectait notre budget, en l'occurrence une firme d'ici, Gersol. Le fait de transporter les sédiments par barge et à proximité fit diminuer considérablement les coûts. En plus, nous avons réussi à valoriser ces sédiments pour l'aménagement du parc Ludger-Simard plutôt que de les enfouir dans un site autorisé. »

Le dragage fut réalisé en 2005. « C'était important pour nous de consolider notre rôle de port de débordement, par rapport à celui de Montréal, et de port de transbordement important pour les céréales et les produits d'acier, affirme Sylvain Simard. Nous avons plus de souplesse et des coûts compétitifs. D'ailleurs, les résultats ne se sont pas fait attendre. Le nombre de navires à Terminal maritime Sorel-Tracy (TMST) et chez James Richardson International (JRI) a monté en flèche en 2006-2007. Après avoir investi 5 millions de dollars pour moderniser le quai 19, TMST vient tout juste d'obtenir de la ministre du Développement durable, de l'Environnement et des Parcs (MDDEP), madame Line Beauchamp, l'autorisation de prolonger le quai 19 de 100 mètres. Je remercie la ministre qui a bien compris l'importance de ce dossier pour notre région et qui a également fait preuve de diligence dans le dossier d'agrandissement du quai de QIT, demandant au BAPE de siéger l'été, ce que la Commission ne fait pas habituellement. »

Vous avez un projet d'entreprise ?

Nous pouvons vous accompagner dans vos démarches :

- Aide au démarrage
- Accompagnement et suivi d'entreprises
- Prospection et soutien à l'implantation d'entreprises sur notre territoire
- Aide financière
- Ateliers de formation
- Référence à des services-conseils spécialisés
- Activités de réseautage
- Promotion de la région
- Développement et consolidation d'infrastructures
- Accueil, promotion et développement touristiques



Passez d'abord au CLD!



Centre local de développement

50, rue du Roi, bureau 1
Sorel-Tracy (Québec) J3P 4M7
Tél. : 450 742-5933
Télééc. : 450 742-0234
cld@bas-richelieu.net
www.SorelTracyRegion.net

Un autre dossier qui préoccupe notre député est celui du quai no 2 dont les pourparlers sur sa rétrocession se poursuivent toujours. Dans un premier temps, Sorel-Tracy devait présenter ce dossier au gouvernement du Québec pour obtenir l'autorisation de négocier avec Transport Canada, ce qui fut accordé. Il fallait ensuite connaître les dommages environnementaux causés aux installations et les coûts pour les réparer. Dernière étape, dans la négociation, la Ville devait soumettre un plan d'affaires sur la vocation et la future utilisation du quai. Tout cela chemine bien. Restera par la suite à régler le problème de la route industrielle pour permettre aux camions de sortir de la ville en se connectant au tracé déjà établi dans le parc Ludger-Simard pour rejoindre la route 30. Là aussi, les discussions progressent.

« Avec la rétrocession des quais en bordure de la rue de la Reine et l'obtention du quai no 2, la Ville pourra harmoniser son développement en fonction d'installations portuaires performantes et d'un accès privilégié au Richelieu et au Saint-Laurent pour ses citoyens en plus de s'en servir pour développer le tourisme. Cette vocation maritime est créatrice de centaines d'emplois sans compter la réparation de navires qui connaît une belle croissance. La flotte mondiale étant vieillissante, qui sait si un jour nous ne reviendrons pas à la construction de navires. Lévis vient tout juste de le faire », conclut Sylvain Simard. ■



Sources: Club du Bas-Richelieu

Conférence de presse marquant la fin du dragage



ASSEMBLÉE NATIONALE

**Sylvain Simard
Député de Richelieu**

Coordonnées :
71, rue de Ramezay
Sorel-Tracy (Québec) J3P 3Z1
Téléphone: 450 742-3781
Télécopieur: 450 742-7744

TRAVERSE SOREL-TRACY — SAINT-IGNACE-DE-LOYOLA

**HORAIRE DU 25 OCTOBRE 2007
AU 31 MARS 2008**

| De Sorel-Tracy | De Saint-Ignace-de-Loyola |
|---|---------------------------|
| DU LUNDI AU VENDREDI | |
| 05 : 30 | 06 : 00 |
| 06 : 30 | 07 : 00 |
| Entre 7 h 30 et 10 h 30 Départs simultanés des deux rives aux 30 minutes | |
| | 11 : 00 |
| 11 : 30 | 12 : 00 |
| 12 : 30 | 13 : 00 |
| 13 : 30 | 14 : 00 |
| 14 : 30 | |
| Entre 15 h et 18 h 30 Départs simultanés des deux rives aux 30 minutes | |
| | 19 : 00 |
| 19 : 30 | 20 : 00 |
| 20 : 30 | 21 : 00 |
| 21 : 30 | 22 : 00 |
| 22 : 30 | 23 : 00 |
| 23 : 30 | 00 : 00 |
| 00 : 30 | 01 : 00 |
| 01 : 30 | 02 : 00 |
| 02 : 30 | 03 : 00 |
| LE SAMEDI | |
| Départs aux 60 minutes de Sorel-Tracy à la demie de l'heure, de 5 h 30 le matin à 2 h 30 la nuit. De Saint-Ignace-de- Loyola à l'heure, de 6 h le matin à 3 h la nuit. | |
| LE DIMANCHE | |
| Même horaire que le samedi avec des départs simultanés de chaque rive aux 30 minutes entre 15 h 30 et 18 h 30. | |

La traverse Sorel-Tracy — Saint-Ignace-de-Loyola et ses 65 employés participent au développement économique régional en facilitant le transport de passagers et de marchandises d'une rive à l'autre.

Annuellement, plus de :

- 22 000 traversées sont effectuées, soit un taux de réussite des traversées prévues de 99,7%, le plus élevé des 5 traverses de la Société des traversiers du Québec.
- 940 000 passagers transportés
- 537 000 véhicules transportés dont 26 000 camions de toutes sortes.

En toutes saisons, 21 heures par jour, les traversiers vous offrent un moyen de transport très fiable qui contribue au développement social, économique et touristique de la région.

Bonne traversée!



Information : 1 877 787-7483
www.traversiers.gouv.qc.ca

*Le Québec,
d'une rive à l'autre*

Société
des traversiers
Québec



Promenade *sur l'eau*



Projet de prolongement du parc Regard-sur-le-Fleuve vers la Marina Saurel

Laissez-vous envoûter par l'ambiance portuaire d'une promenade au bord de l'eau.

« *Sorel-Tracy*, un regard
sur le fleuve *depuis 1642!* »



**VILLE DE
SOREL-TRACY**

www.ville.sorel-tracy.qc.ca

Gersol à la conquête d'un nouveau marché

par Michel Marano

On ne peut parler de la réussite du dragage de l'embouchure de la rivière Richelieu réalisé en 2005 sans parler de Gersol. Cette entreprise est composée de Gersol Construction inc., qui œuvre dans le secteur de l'environnement et du génie civil, et de Sables Colette Itée qui se spécialise dans la vente et la fabrication de différents types de sable. Les premiers appels d'offres lancés pour le dragage ont constitué un échec à cause des coûts trop élevés proposés. Lors de la deuxième série d'appels, Gersol a décidé d'entrer dans la danse et la compagnie a obtenu le contrat à un coût qui respectait le budget.

Voulant diversifier ses activités, Gersol y a vu une belle occasion d'étendre son créneau environnemental en ajoutant la gestion de dragage à son expertise. Déjà, elle se spécialisait dans la réhabilitation de sols contaminés, le tamisage et l'élimination des déchets solides, le recyclage de béton et d'asphalte, la réhabilitation de sols en sous-cœuvre de bâtiments industriels, la gestion et le



Source: Gersol Construction

Les sédiments ont été valorisés et ils ont servis en partie à l'aménagement du parc industriel Ludger-Simard

DURE HABILITÉ

Manufacturier d'équipement pour l'industrie
lourde locale et internationale
depuis plus de 30 ans

- :: Fabricant de produits mécano-soudés
de grandes dimensions
- :: Soudage spécialisé et usinage
- :: Vaisseaux sous pression



FABSPEC INC.

PRODUITS MÉTALLIQUES, SOREL-TRACY
450 742-0451 :: www.fabspec.qc.ca

conditionnement de sédiments de dragage et de résidus industriels pour fins de revitalisation et l'installation septique industrielle écologique.

Un des avantages qu'offrait Gersol pour le dragage de la rivière Richelieu était de transporter les sédiments par barge en milieu terrestre pour les assécher et de les enfouir en milieu terrestre au lieu de les retourner à l'eau. Une partie des sédiments fut aussi réutilisée dans l'aménagement du parc Ludger-Simard. Évidemment, Gersol a fait toutes les analyses nécessaires pour caractériser les sédiments selon la réglementation du ministère de l'Environnement. Quelque 70 000 m³ de sédiments furent retirés de la rivière et la grande partie, une fois asséchée, fut transportée au site d'enfouissement autorisé Sainte-Thérèse, appartenant à la ville de Sorel-Tracy.

Ce dragage a permis à Gersol d'acquérir des équipements spécialisés comme des camions à bennes hermétiques et des pelles et chargeuses adaptées à la manutention de sédiments argileux sous forme quasi liquide pour se lancer à la conquête de ce nouveau marché. Des projets intéressants sont actuellement en développement dans la gestion de dragage où Gersol s'est bâti une belle notoriété. Elle offre ses services à l'industrie lourde, aux municipalités et autres paliers gouvernementaux et travaille en étroite collaboration avec des firmes d'ingénierie



Un dragage d'urgence a été réalisé en 2001

spécialisées en environnement. Bien établie au Québec, son président, Jules Colette, vise à desservir à court terme les marchés de l'est du Canada ainsi que l'Ontario. ■

GER SOL

Activité : Entrepreneur en environnement et génie civil

Nombre d'employés : 45

Marché : Québec, Ontario, Maritimes

Coordonnées :

909, côte Saint-Jean

Saint-Roch-de-Richelieu

(Québec) JOL 2M0

Téléphone : 450 743-2705

Télocopieur : 450 743-2920

www.gersol.com

Depuis 1857,

Chez James Richardson International nous tenons à partager notre expertise en gestion du risque et d'analyses des marchés dans un climat très compétitif et de stabilité financière.

Pour votre mise en marché de céréales/oléagineuses et vos approvisionnements en grains de l'est ou de l'ouest : marché à terme, options, informations pertinentes, prix compétitif, stabilité.

N'hésitez pas à nous consulter.

1 800 361-2820



Pour un climat favorable

à la croissance

JRI

JAMES RICHARDSON INTERNATIONAL
(QUÉBEC) LIMITÉE



Photo : Philippe Manning

Le quai de Terminal maritime Sorel-Tracy

Terminal maritime Sorel-Tracy solidement implanté ici

par Michel Marano

La Compagnie Arrimage de Québec a fait l'acquisition du quai situé à l'embouchure de la rivière Richelieu, du côté de Saint-Joseph-de-Sorel, à la fin des années 1990 et en a confié la gestion à sa filiale Terminal maritime Sorel-Tracy. La compagnie mère, dont le siège social est à Québec, compte 1200 employés et gère une vingtaine de terminaux répartis de Belledune, au Nouveau-Brunswick, jusqu'à Chicago aux États-Unis. Sa mission est de charger et décharger des navires au bénéfice des entreprises qui exportent ou importent des marchandises autour de la planète que ce soit du vrac, des matériaux solides ou des cargaisons générales.

Son terminal le plus important est situé à Québec et elle en exploite des terminaux portuaires, entre autres, à Grande-Anse, Sept-Îles, Rimouski, Matane, Cacouna, Bécancour, Oshawa et Hamilton. Les navires qui accostent à ses installations desservent autant les Grands Lacs que les autres pays et continents.

« Un projet est en développement pour le prolonger de 100 mètres ce qui nous permettrait d'accoster deux navires en même temps. »

« À Sorel-Tracy, nous avons trouvé une niche dans l'acier, explique Fred Taylor, directeur des opérations. La région avait déjà une tradition dans ce secteur et nous répondions à un besoin. Nous expédions des produits fabriqués comme des billettes et des bobines de fils d'acier fabriquées, par exemple par Arcelor Mittal, et nous recevons divers additifs utilisés par des entreprises sidérurgiques et transités par Minéraux Mart, un autre de nos clients. L'achalandage à notre quai dépend bien sûr des marchés; quand ça ne va pas bien dans l'acier, nous nous en ressentons. Les coûts de transport influencent aussi nos clients; lorsqu'ils sont élevés, les gens sont plus calculateurs. Grosso modo, nous accueillons une soixantaine de navires et manutentionnons quelque 500 000 tonnes de marchandises par année à nos installations. »



Fred Taylor, directeur des opérations de Terminal maritime Sorel-Tracy

Il y a à peine cinq ans, les activités de Terminal maritime Sorel-Tracy se concentraient à 95% au déchargement de navires. Le terminal peut compter sur deux voies de chemin de fer et sur le camionnage pour expédier ses marchandises et, à l'occasion, transborder des cargaisons d'un transocéanique à un autre navire pour acheminer les produits vers les Grands Lacs. En 2007, le terminal atteindra entre 15 et 20% d'expéditions, surtout en produits d'acier. « Le matériel en vrac occupe aussi une place de plus en plus grande, dit Fred Taylor. Entre autres, nous recevons beaucoup de fertilisants destinés à l'agriculture. Nous en plaçons une partie dans les entrepôts, que nous louons de Fagen, et le reste est expédié par camion pour être ensaché avant sa distribution. »

Fred Taylor est fier du travail accompli par son équipe constituée de 30 débardeurs réguliers, cinq ou six occasionnels et une trentaine de surnuméraires. Vingt-cinq personnes dans l'administration et mécaniciens complètent la main-d'œuvre. « Notre personnel fait de nous un terminal très concurrentiel, dit monsieur Taylor. Il connaît bien les domaines de l'acier et du portuaire et est bien entraîné. D'ailleurs, la compagnie a profité de notre expertise lorsqu'elle a ouvert des terminaux à Oshawa, Hamilton et »

Chicago. Nous avons aussi l'avantage d'être ouverts à l'année alors que le trafic maritime arrête en aval de l'écluse de Saint-Lambert de la fin décembre au début avril. Bien sûr, nous avons profité du dragage effectué en 2005 ce qui nous permet d'accueillir tout type de navire, de conserver notre clientèle et même d'envisager l'agrandissement de notre quai qui mesure présentement 215 mètres. Un projet est en développement pour le prolonger de 100 mètres ce qui nous permettrait d'accoster deux navires en même temps. Pour pallier à ce problème actuel, nous utilisons à l'occasion le quai de JRI mais ce n'est pas l'idéal puisque cela crée du camionnage supplémentaire dans les rues du secteur Sorel. Nos installations sont déjà performantes et le prolongement du quai nous permettrait de consolider davantage nos activités ici. » ■



Déchargement de marchandise au Terminal maritime Sorel-Tracy



Activité: Arrimage

Année de fondation: 1989

Propriétaire:
Compagnie d'arrimage de Québec

Nombre d'employés: 100

Marché: International et domestique

Coordonnées:
101, rue Montcalm
Saint-Joseph-de-Sorel
(Québec) J3R 1B9
Téléphone: **450 743-5561**
Télécopieur: 450 743-9952
www.qsl.com

Chef de file dans le domaine des aciers forgés en Amérique du Nord



SOREL FORGE

100, rue McCarthy
Saint-Joseph-de-Sorel

450 746-4000

www.sorelforge.com



Des installations portuaires EN PLEINE EXPANSION

- **QIT-FER ET TITANE :**

Agrandissement de son quai de 213 mètres

- **TERMINAL MARITIME SOREL-TRACY**

Agrandissement de son quai de 100 mètres

Ville de Saint-Joseph-de-Sorel

Membres du conseil 2005-2009



Noëla Desmarais
Conseillère
Quartier no 3 poste no 2



Olivier Gravel
Maire



Francine Parenteau
Conseillère
Quartier no 2 poste no 1



Serge Baron
Conseiller
Quartier no 1 poste no 2



Jean-Guy Courmoyer
Conseiller
Quartier no 1 poste no 1



Jacques Renaud
Conseiller
Quartier no 3 poste no 1



Paul-Émile Tellier
Conseiller
Quartier no 2 poste no 2





Source : QIT-Fer et Titane

Les installations portuaires de QIT-Fer et Titane inc.

QIT agrandira son quai

par Michel Marano

QIT agrandira son quai

À la suite du projet Madagascar qui permettra à QIT de recevoir du minerai d'ilménite de ce pays à compter du dernier trimestre de 2008, la compagnie a dû envisager de prolonger son quai actuel à Sorel-Tracy. La réception de matières premières et l'expédition de produits augmenteront substantiellement; on parle de près de 200 navires de plus par année. Afin d'en obtenir l'autorisation gouvernementale, QIT a dû passer à travers la procédure habituelle. Ainsi, elle a tenu six rencontres d'information et de consultation en août et septembre 2006 auprès de la population, de groupes d'intérêt et d'élus. En juillet dernier, il y eut la rencontre d'information du BAPE. Puis la compagnie a obtenu les appuis nécessaires de la collectivité et a ensuite reçu le feu vert de la ministre du Développement durable, de l'Environnement et des Parcs, madame Line Beauchamp, pour prolonger son quai, si bien que les travaux débiteront cet automne.

QIT a fait la démonstration que le prolongement du quai était la seule solution viable pour gérer l'accroissement du trafic maritime.

Projet modifié

Le projet initial de l'extension du quai consistait en un prolongement de 700 pieds (213,36 mètres) vers l'est avec un remblai complet jusqu'à la rive. Cette option permettait la manipulation et l'entreposage temporaire des matières premières (minerais et charbons) par les équipements mobiles sur le tablier du quai et le déchargement par convoyeur. Il s'agissait ainsi de la plus grande extension envisagée par QIT. Les revues de conception faites en cours d'élaboration du projet ont amené QIT à statuer sur une version réduite, sans compromettre la performance prévue de l'ensemble des installations portuaires. Il est maintenant question d'une jetée dont la longueur est demeurée à 700 pieds, permettant l'accostage de navires de type «Panamax», mais la largeur a été restreinte à 110 pieds (33,53 m). Son coût est évalué à 40 millions de dollars.



Source: QIT-Fer et Titane

Le prolongement du quai de QIT a une longueur de 213,36 m et une largeur de 33,53 m.

Les rives sont importantes à la survie des composantes biologiques des cours d'eau et des lacs et ainsi, dans le but d'en préserver la biodiversité, le gouvernement provincial a adopté et mis en application une politique de protection des rives. Cette mesure vise, entre autres, à mieux encadrer le développement d'activités industrielles, domiciliaires et récréotouristiques, ainsi qu'à restreindre l'empiètement dans les plans d'eau et l'artificialisation des berges. Alors, toute modification de la bande riveraine doit être pleinement justifiée par le promoteur pour obtenir l'approbation du gouvernement. QIT a fait la démonstration que le prolongement du quai était la seule solution viable pour gérer l'accroissement du trafic maritime. À la suite des échanges tenus entre les divers intervenants au quai (opérations, entretien, services techniques) sur les options >



Le nouveau quai pourra recevoir deux navires à la fois.

d'extension, QIT a réévalué les dimensions de la structure portuaire nécessaire aux opérations. Ainsi, l'option de la jetée, avec un empiètement réduit dans le fleuve, tient compte de la politique de protection des rives.

La nouvelle jetée sera exclusivement réservée à la réception des matières premières alors que le quai actuel servira surtout à l'expédition de scories et de fonte en gueuse. La mise en opération de la jetée est prévue pour le second trimestre de 2009. ■



QIT - Fer et Titane Inc.

Activité: Mines et métallurgie

Année de fondation: 1948

Propriétaire: Rio Tinto

Nombre d'employés: 1949

Coordonnées:

1625, route Marie-Victorin
Sorel-Tracy (Québec) J3R 1M6
Téléphone: **450 746-3000**
Télécopieur: 450 746-4438

LA SÉCURITÉ CHEZ NOUS ; CE N'EST PAS UNE OPTION, C'EST UNE PRIORITÉ



SIÈGE SOCIAL

3200, rue des Chantiers, Sorel-Tracy (Québec) J3P 5N3

Téléphone : **450 743-0017** / Télécopieur : 450 743-2654

ATELIER SECONDAIRE

140, rue du Roi, Sorel-Tracy



socom 

INDUSTRIEL inc.

Entrepreneur général en industrie lourde
Atelier de fabrication de tuyauterie

R.B.Q. 8104-3846-33

WWW.SOCOMECA.CA

NISSAN
ROGUE 08



HONDA
ACCORD 08



MAZDA
CX-7 08



Sorel-Tracy Nissan
4995, rue St-Laurent
Sorel-Tracy
450 743-9418
www.soreltracynissan.ca



Honda du Chenal
6975, avenue du Major-Beaudet
Sorel-Tracy
450 742-5622
www.hondaduchenal.com



Mazda Sorel-Tracy
7025, avenue du Major-Beaudet
Sorel-Tracy
450 743-4757
www.mazdasoreltracy.ca



Photo : Philippe Manning

Benoit Soucy, directeur de James Richardson International (JRI)

JRI peut maintenant fonctionner à plein régime

par Michel Marano

James Richardson International (JRI) possède l'un des plus importants réseaux de distribution de grains au Canada avec ses quatre terminaux portuaires, ses quelque 90 centres d'élévateurs, son centre de recherche et des usines de transformation. Elle est l'unique propriétaire des élévateurs à grains de Sorel-Tracy et de ses installations portuaires depuis 1974. Cette année, elle fête ses 150 ans d'existence. C'est en 1857 que James Richardson, un tailleur de Kingston en Ontario qui acceptait du troc de grains en échange de ses services, prit conscience de tout le potentiel de l'agriculture de l'Ouest canadien et devint négociant dans les céréales.

JRI emploie une cinquantaine de personnes à Sorel-Tracy et a réalisé des investissements majeurs depuis 1985 pour améliorer ses installations notamment dans ses puits de déchargement, réservoirs, échantillonneurs automatiques et pour la réception des camions. Elle a une

capacité d'entreposage de 146 000 tonnes et compte sur un quai pour le déchargement des marchandises et un autre pour l'expédition. « Notre mission est le transbordement de toutes commodités céréalières, dit Benoit Soucy, son directeur général. Nous maintenons plus de 25 variétés de grains. Les plus importantes sont le blé, le soya, l'orge, le maïs, le canola, en somme presque toutes les variétés produites au Canada. Les céréales qui transitent ici proviennent de l'Ouest canadien, de l'Ontario et du Québec, principalement de la région de la Montérégie. »

Les expéditions par navire faites à partir de Sorel-Tracy vont en grande majorité outre-mer. « Nous desservons les marchés de l'Amérique du Sud, de l'Europe et des pays du sud de l'Afrique, dit Benoit Soucy. Le marché de l'Asie est desservi majoritairement par la côte ouest. Nous avons vécu de profondes transformations dans l'industrie au début ▶

UNE NOUVELLE ÈRE SUR MESURE

travail du métal en feuille (acier galvanisé et inoxydable, aluminium, cuivre) · équipements et conduits de ventilation · coupe, presse et plasma CNC



NOTRE FORCE

Depuis plus de 45 ans, nous fabriquons des pièces sur mesure selon les besoins spécifiques de votre entreprise.

NOUS SOMMES MAINTENANT ACCRÉDITÉS



PHILÉMON COURCHESNE
VENTILATION INC.
INDUSTRIEL COMMERCIAL

3205, rue Iberville, Sorel-Tracy (Québec)
Tél.: 450 743-0057 | Téléc. : 450 743-6438
philemon@videotron.ca

des années 1990. Auparavant, nos clients écoulaient leurs produits en majorité vers l'ex-URSS. Après le démantèlement de l'empire soviétique, nous avons connu un gros creux et avons dû s'orienter vers des marchés alternatifs. Ici, nous avons beaucoup fait la promotion des cultures de la région dont la qualité permet de rivaliser à l'intérieur du marché mondial. »

En 2006, JRI a manutentionné 800 000 tonnes de marchandises à Sorel-Tracy, une augmentation de 350 000 tonnes par rapport à l'année précédente. « Nous prévoyons sensiblement le même volume pour 2007, affirme Benoît Soucy. La demande mondiale pour les céréales est en croissance et les prix montent, par contre les coûts de transport ont doublé en 2006-2007. Nous avons la chance de compter sur le réseau très structuré de JRI, sa force de vente et, ici, nous pouvons concurrencer en maintenant des coûts compétitifs pour le chargement, le déchargement et l'entreposage. Heureusement que le dragage de l'embouchure du Richelieu et des quais est survenu en 2005 car nous commençons à perdre des parts de marché au détriment des ports concurrents. Maintenant, nous pouvons accueillir des navires chargés à pleine capacité ce qui nous permet d'avoir en tête comme objectif d'atteindre le un million de tonnes transitées d'ici quelques années. » ■



Photo : Philippe Manning



JAMES RICHARDSON INTERNATIONAL
(QUÉBEC) LIMITÉE

Coordonnées :

10, rue du Roi
Sorel-Tracy (Québec) J3P 4R2
Téléphone : **1 800 361-2820**
www.jri.ca

Activité : Exportation - Agriculture

Année de fondation : 1857
(1929 : éleveurs à grains de Sorel)



COMMERCIAL - INDUSTRIEL - RÉSIDENTIEL

Le personnel qualifié, muni des nouvelles technologies de pointe, pourra répondre rapidement et avec précision à l'ensemble des besoins de climatisation, chauffage, réfrigération, ventilation et contrôles dans les secteurs commercial, industriel et résidentiel.



AUGMENTEZ LA PERFORMANCE DE VOS SYSTÈMES DE VENTILATION GRÂCE À L'INTELLIGENCE DU CONTRÔLE NUMÉRIQUE



Clément Trépanier, Marcel Gagné, propriétaires

500, rue Cormier, Sorel-Tracy (Québec) J3R 5S2
Tél. : **450 743-3017** • Téléc. : 450 742-3459
www.enairgiemc.com Licence R.B.Q. : 8253-5246-33



Transport de **matières en vrac** provenant de bateaux ainsi que les **matières premières** pour les industries. Nous possédons aussi des remorques-convoyeurs pour des entrepôts avec un plafond bas.

2050, rue St-Antoine, Contrecoeur (Québec) JOL 1C0
Téléphone : **450 587-2743**
Télécopieur : 450 587-2126
www.jaclin.ca • jaclin@jaclin.ca



matière à excellence: NOS EMPLOYÉS

EMPLOYÉS



La plus grande richesse de QIT-Fer et Titane est son personnel. Chaque jour, nos 2000 employés relevent le défi de la concurrence mondiale en cherchant des solutions pour améliorer notre rendement et nos façons de faire. Leur contribution est essentielle pour atteindre les objectifs d'**EXCELLENCE OPÉRATIONNELLE** que nous nous sommes fixés. Pas surprenant que nous leur fournissions la formation ainsi que les outils de pointe dont ils ont besoin pour s'épanouir pleinement.

MEMBRE DU GROUPE

**RIO
TINTO**

une force | **mondiale**
www.qit.com

QIT
QIT-Fer et Titane inc.

Sorel Maritime monte à bord depuis 50 ans

par Michel Marano

Patrick Labelle a 2028 noms dans son carnet d'adresses. Tous des gens qu'il est susceptible de contacter dans le cadre de son travail comme directeur général de Sorel Maritime. Cette agence, qui fête cette année son 50^e anniversaire d'existence à Sorel-Tracy, fait partie du groupe Logistec depuis 1985. Logistec compte une cinquantaine d'entreprises dont deux autres agences maritimes. L'agence de Québec, Ramsey Greig couvre tout le trafic sur le Saint-Laurent, sauf à Sorel-Tracy et Contrecoeur, et celle de Thunder Bay, Lakehead Shipping en Ontario, s'occupe de Thunder Bay. Tous sont membres de la Fédération maritime du Canada.

Le rôle d'une agence maritime est de représenter les intérêts des propriétaires de navires lorsque leurs bateaux sont affrétés en eaux étrangères. Nombreuses sont les charges et obligations lorsqu'un navire étranger entre dans les eaux territoriales du Canada. Dès que le navire franchit ces eaux, l'agence a comme mandat de le prendre en charge et de veiller à ce que la législation



Photo: Philippe Manning

Patrick Labelle et son équipe

Certifié ISO 9001-2000



PINCOR LTÉE
ENTREPRENEUR GÉNÉRAL

- Étude de plans et devis
- Étude de faisabilité
- Évaluation budgétaire
- Ingénierie
- Gestion de projets
- Gestion de construction
- Planification des travaux
- Contrôle de la qualité
- Contrôle des coûts
- Suivi avec le client

INDUSTRIEL
COMMERCIAL
INSTITUTIONNEL

R.B.Q. : 1215-8671-73

570, BOULEVARD FISET, SOREL-TRACY (QUÉBEC) J3P 6A5

Tél. : 450 743-8431 • Téléc. : 450 743-9943
Courriel : pincor@pincorltée.com



IMPRIMERIE MONGEON et Fils ltée

Depuis 1945

- Imprimerie
- Infographie
- Faire-part
- Impression numérique couleur
- Centre de copies
- Reliure
- Plastification
- Formules de tous genres

321, rue Béatrice
Saint-Joseph-de-Sorel (Québec) J3R 3E6

Tél. : (450) 742-3711 • Fax : (450) 742-6786

Courriel : info@mongeon.ca
www.mongeon.ca

du pays soit respectée et les frais encourus acquittés de façon à ce que le navire puisse charger ou décharger sa cargaison et s'en retourner sans encombre.

Les intervenants sont multiples. Plusieurs ministères sont concernés dont Pêches et Océans Canada, Transport Canada, Immigration Canada, le ministère de l'Agence canadienne d'inspection des aliments et l'Agence des services frontaliers du Canada. Des événements sont venus resserrer les règles. Par exemple, une plus grande emphase est mise sur la sécurité territoriale depuis le 11 septembre 2001 autant en ce qui a trait aux passagers qu'à l'équipage et à la cargaison. Le virus du SARS qui a sévi en Ontario a aussi entraîné une réglementation plus sévère de la part d'Agriculture Canada. L'agence est mandatée par Douanes Canada pour préparer la documentation et collecter tous les formulaires à remplir et les frais de dédouanement à partir de l'argent préalablement versé par l'armateur. Elle est aussi responsable de fournir le pilote pour la voie maritime et des remorqueurs pour accoster les navires. Si on doit remplacer le capitaine, intervenir d'urgence en cas de maladie, approvisionner le navire en eau potable, carburant ou autre et si le navire s'échoue ou brise, s'il doit être soumis à des fouilles ou a besoin d'un brise-glace, c'est l'agence qui a la responsabilité de veiller aux intérêts de l'armateur. Pas surprenant qu'il y ait autant de numéros de téléphone dans le carnet de monsieur Labelle.



Photo: Simon Mégarid

Au port de Sorel-Tracy, Maritime Sorel s'occupe de 150 à 200 bateaux par année dont les navires d'outre-mer qui viennent au quai de QIT. L'équipe compte deux agents, un directeur des opérations et une administratrice en plus de son directeur général. Ses agents sont disponibles sept >



un symbole de précision

USINAGE DE PRÉCISION

USINAGE DE PIÈCES UNIQUES OU EN SÉRIE
À L'AIDE DE MACHINES À CONTRÔLE NUMÉRIQUE

FABRICANT DE PIÈCES POUR DIFFÉRENTS SECTEURS DE L'INDUSTRIE :
hydroélectricité, industrie du transport, aciérie



2300, rue Laprade, Sorel-Tracy / 450 743-9696
info@cnctracy.com / www.cnctracy.com

jours semaine et 24 heures par jour pour monter à bord des navires dès qu'ils arrivent au port. « Nous devons toujours faire mieux pour contrer la concurrence, dit Patrick Labelle. Le marché est ouvert et d'autres agences s'intéressent au port de Sorel; nous n'y avons pas l'exclusivité. Nous faisons affaires avec 75 % de la clientèle et nous misons sur notre efficacité pour maintenir notre part de marché et aller chercher de nouveaux clients. Seulement qu'à Montréal, il y a environ 70 agences maritimes. Comme nous avons une bonne réputation, certaines nous confient des navires en sous-traitance. Autrefois, d'ailleurs, nous ne fonctionnions qu'en sous-traitance. Depuis le début des années 1990, nous travaillons directement pour des clients sur tous les continents. Le monde est en ébullition. Des pays comme la Chine, la Russie et les Indes exportent et importent de plus en plus. Nous avons l'œil ouvert. Il est sûr que la prospérité que connaissent Arcelor Mittal et QIT-Fer et Titane représente de belles opportunités et nous continuerons à toujours bien accommoder le transport céréalier qui fut l'origine de notre arrivée dans la région en 1957. »

Sous peu, l'équipe de Maritime Sorel devrait intégrer de nouveaux locaux dans l'édifice Fagen afin d'encore mieux desservir sa clientèle. Une belle façon d'amorcer son deuxième demi-siècle. ■



Photo: Simon Méharic

SOREL MARITIME

Activité : Agent maritime portuaire
Année de fondation : 1957
Propriétaire : Logistec Corporation
Nombre d'employés : 5

Coordonnées :
12, rue de la Reine
Sorel-Tracy (Québec) J3P 4R2
Téléphone : 450 743-3585
Télécopieur : 450 743-0727
www.sorel-tracymaritime.qc.ca



POUR RÉCOMPENSER VOS EMPLOYÉS, PENSEZ AU COMPTOIR LAITIER

Les Délices Riviera





1049, boulevard Fiset
Sorel-Tracy
450 743-4439

SUIVEZ LA ROUTE





Vente • Achat • Location
Autos, camions, neufs et usagés

2628, boulevard Fiset, Sorel-Tracy
450.742.8331

gamelinauto.com
gamelinauto@videotron.ca

CARRIÈRE

La division Carrière, propose pour le marché de la construction routière, commerciale et industrielle, une gamme d'agrégats naturels à valeur technique certifiée.

Tous nos agrégats sont de types granitique et naturel.

Agrégats :

- criblure à haute capacité portante
- Q-2, r.8 (champ d'épuration)
- MG 112, CG-14
- MG 20, Abrasifs



MICRO-AGRÉGATS

La division Micro-Agrégats, avec son usine de production, propose des agrégats spécialisés, visant à répondre aux besoins des marchés.

D'un agrégat au jet de sable, à la filtration, la famille de produits Sorelmix est performante et sécuritaire pour son utilisateur et pour l'environnement.

- Produits

- jet de sable - filtration - construction



ENGAGEMENT environnemental

SERVICES SIDÉRURGIQUES

Gamme complète de services pour les fonderies et les aciéries.

Traitement des scories de fonte et d'acier au carbone pour en extraire les métaux utiles et générer des co-produits commercialisables.



**Matériaux
Excell** 
Materials

1690, route Marie-Victorin, Sorel-Tracy (Québec) J3R 1M7

Tél.: 450 746-7770 • Téléc.: 450 746-0319 • Sans frais: 1 866 207-0505 • www.materiauxexcell.ca

À Sorel-Tracy, on construit !

« Vous hésitez entre l'énergie de la ville et le charme de la campagne. Venez découvrir Sorel-Tracy, un milieu de vie stimulant, à 45 minutes de l'effervescence de la métropole et à 2 minutes du calme et de la nature sauvage des 103 îles du Lac Saint-Pierre. Pas besoin de choisir, prenez les deux ! »

- Marcel Robert, maire de la Ville de Sorel-Tracy



Occupation immédiate

Condos haut de gamme à partir de 165 000 \$ (taxes en sus). Projet distinctif offrant de spacieuses unités. Magnifique vue sur le fleuve Saint-Laurent

Les Berges du Saint-Laurent

- LUC DANEAU
- JACQUES AREL
- 450 746-0569
- 450 587-3213

Arel Mécoba

Licence R.B.Q. : 8110-6270-37

Terrains disponibles, prêts à bâtir, à deux minutes de l'autoroute de Sorel-Tracy et de la ville.

Société d'Angoulême

- GILLES SIMARD
- 450 742-3883
- 450 730-5201

Nous réaliserons le projet de vos rêves, avec le souci d'obtenir votre entière satisfaction.

Construction neuve • Rénovation

CONSTRUCTION H.M.B.

ÉPÉE DE CONSTRUCTION

novoclimat
CONSEIL SAISON ÉCONOMIQUE

- MICHEL BOUTHILLETTE
- 450 742-2208

Licence R.B.Q. : 8125-6406-38

Terrains à partir de 1,15 \$ le pied²

Terrains à vendre dans un nouveau développement en bordure de la rivière Richelieu, prêts à bâtir. Bienvenue aux autoconstructeurs.

Développement des Berges

- BUREAU
- 450 746-4444
- MARTIN PLANTE
- 450 730-7925
- JONATHAN MESSIER
- 450 880-2004

ARITA

Maisons en rangée, duplex sur deux étages avec ou sans sous-sol.

Développement domiciliaire
Place des Trembles
Projet Normand Fortin

Construction **Mario Blondin**
SÉRIERIEUX DÉVELOPPEMENT

Licence R.B.Q. : 8256-7363



✓ Réalisez le projet de vos rêves et payez jusqu'à 50 % moins cher

Terrains à partir de 1,15 \$ le pied²

✓ 3 ans de congé de taxes (certains secteurs)

✓ Qualité de vie exceptionnelle

✓ À seulement 45 minutes de Montréal par l'autoroute 30



Prix compétitifs

Prêts à construire,
autoroute 30, du Cégep
pour les services.

Groupe Vermorel

- LUC DANEAU
450 587-3213
- GUY MONAST
450 780-3323



Construction de maisons neuves
et d'unités de logements.

Entrepreneur général • Estimation gratuite

concept
La Liberté

- MARTIN LALIBERTÉ
450 743-3443
- 450 880-3443



Maisons construites selon vos exigences dans
un secteur boisé recherché. (Clés en main)
Secteur Sorel/rue de la Sapinière

Construction
A & S Rousseau

Licence R.B.O. : 8109-8188

- BUREAU
450 742-1264
- ALAIN ROUSSEAU
450 743-2843
- SERGE ROUSSEAU
450 743-0863



plex, triplex, quadruplex
sans garage mitoyen

Novoclimat
CONCEPT SAISON ÉCONOMIQUE

- MARIO BLONDIN
450 746-7748
- 1 888 208-5333



Terrains à vendre • secteur rue Houde

Des terrains pour des résidences de prestige
harmonieusement intégrées dans un site
entièrement boisé.

Groupe
HLT

- GASTON BIBEAU
450 742-7567
- 450 561-4518



Entrepreneur général : maisons modèles ou
constructions selon vos plans.

Habitations
Qualitech INC.

Licence R.B.O. : 8229-6864-14

- BUREAU
450 742-7777
- PIERRE LEGAULT
450 780-8602
- MICHEL LOYER
450 780-6149

Annie Parenteau
Aménagement
Intérieur-Extérieur

BOTANIX
Comptoir Richelieu

C.I.T.
Sorel-Varannes

CST
Climatisation
Chauffage
Sorel-Tracy
LESUS

Clôture
Sorel-Tracy
Entrepreneur Bâtiment

DANS
Construction

EN
ARCADE

LES COFFRAGES
LANOIE ET FRÈRES INC.

LOCATION
FGL

LOCATION
LOU-DEC
SOREL INC.

Les
Garages

Portes de garage
Ste-Victoire
GARAGA

RE/MAX
RE/MAX SIGNATURE INC.
BERTHE VENNES

RE/MAX
Signature
Garage

Planimage.com

THALASSA
domicile

Pour en connaître davantage, visitez notre site Internet:

www.onconstruit.ca

Profession: maître de port

par Michel Marano

Alors qu'il faisait son cours classique, André Cardin a travaillé pendant les vacances d'été aux installations portuaires de QIT-Fer et Titane. Il a alors découvert un monde qu'il ne connaissait pas et il a pu ensuite joindre l'Agence maritime. Ces expériences l'ont bien servi lorsqu'en 1988 le poste de maître de port à Sorel est venu disponible. À l'âge de 69 ans, il occupe toujours ce poste avec fierté.

Le maître de port joue un rôle essentiel comme représentant du ministre de Transports Canada dans toute installation portuaire au pays qu'elle soit privée ou propriété du fédéral. Il a le devoir de faire appliquer les lois du transport maritime au Canada. Sa première tâche est de collecter les droits de port à chaque fois qu'un navire accoste à l'un des quais du port de Sorel-Tracy. Ces droits varient selon le tonnage total du navire. « Au début, raconte André Cardin, je devais me rendre à bord de chaque navire pour collecter les droits. Les capitaines des navires



Photo: Philippe Manning

André Cardin, maître de port



ACIERS REGIFAB INC.

FABRICATION DE PIÈCES D'ACIER • FAÇONNAGE
ROULAGE • COUPAGE • COUPE PLASMA
ACIER INOXYDABLE • ALUMINIUM

- Wagons à scorie (chemin de fer) pour aciéries
- Systèmes d'alimentation en minéraux et de dépoussiérage pour aciéries
- Silos pour aciéries et pièces de rechange pour moulins à papier
- Silos, réservoirs et refroidissement pour aciéries et moulins à papier
- Séparateurs pour déchiqueteuses métalliques
- Pose de carbure de chrome



201, rue Montcalm, Saint-Joseph-de-Sorel
450 746-2642
www.aciersregifab.com • regifab@bellnet.ca

L'avantage découlant du conseil



VERRIER PAQUIN HÉBERT

COMPTABLES AGRÉÉS

Membre de:

Deloitte.

Samson Bélair/Deloitte & Touche

Financement d'entreprise ■ Particuliers ■ Compagnies
Recherche et développement ■ Fiscalité américaine
Achat et vente d'entreprise ■ Certification ■ Fiscalité
Consultation ■ Conseil financier



Yvan St-Germain, CA
365, boulevard Fiset
Sorel-Tracy (Québec) J3P 3R3
Téléphone : 450 743-2752
Télécopieur : 450 743-1597
sorel@verrier.com

canadiens, comme celui du Ferbec qui accostait à QIT, me payaient souvent en argent comptant. À chaque semaine, je devais aller faire un dépôt à la banque. Aujourd'hui, je ne me rends plus à bord. Ce sont les Agences maritimes qui acquittent les factures pour les armateurs étrangers. Pour eux, comme pour les navires étrangers, les droits sont chargés à partir des formulaires que je remplis pour chaque bateau qui arrête à nos quais. J'y note toute l'information sur le quai où le navire est amarré, son heure d'arrivée et de départ, la durée du chargement ou du déchargement, le type de cargaison, le tirant d'eau et la raison de l'amarrage (ce peut aussi être pour se ravitailler ou effectuer une réparation). Chaque lundi, je transmets mes formulaires au service de la comptabilité de Transports Canada à Québec qui fait la facturation et l'envoi à notre bureau des douanes à Dorval qui transmet la facture à l'agence ou à l'armateur.»

« En 2006, 347 navires ont fréquenté notre port alors qu'en 2003 nous en avions reçus 275. »

Le maître de port a beaucoup d'autres responsabilités. Il doit être joignable 24 heures par jour, sept jours par semaine. En tout temps, un capitaine peut l'appeler pour savoir à quel quai il doit accoster, quelle est la profondeur à

quai ou quel type d'installations possède-t-il, s'il y a de l'eau potable disponible ou du carburant? Il est en contact avec différents ministères dont Agriculture Canada qui vérifie ce que peut transporter un navire étranger susceptible de produire une contamination. Il doit aussi assurer la communication en tout temps avec le réseau d'alerte de la voie maritime situé à Montréal et Québec. « Je me souviens d'un dimanche l'été dernier au cours duquel trois incidents sont survenus presque en même temps, dit André Cardin. Un chaland et une barge amarrés sur le Richelieu se sont détachés et ont pris la direction du fleuve et le feu a pris dans un navire de plaisance dans une de nos marinas. J'ai alors contacté le réseau d'alerte qui a avisé tous les navires susceptibles de croiser dans notre secteur. »

André Cardin a aussi la main haute sur le quai no 2 qui appartient encore à son employeur. C'est lui qui en autorise l'accès, applique les nouvelles lois sur la sécurité maritime, voit à son entretien et au maintien de son périmètre. Il perçoit également les droits d'amarrage et les droits de quaiage, une taxe appliquée au volume de marchandise chargée ou déchargée. « Aujourd'hui, c'est plus un quai de dépannage, dit-il. Il est cependant fort utile. On y reçoit, par exemple, le bateau école de Rimouski, les gros brise-glace qui ne peuvent entrer dans le bassin Lanctôt, des navires qui viennent se ravitailler, des barges qui attendent >

SÉCURITÉ ET PERFORMANCE

HIGHLANDER 2008

À l'intérieur comme à l'extérieur, le **Toyota Highlander 2008** a été entièrement redessiné pour offrir un niveau sans précédent de confort, de commodité et de style.



A partir de
39 650\$

PIERRE LEFEBVRE TOYOTA

331, BOULEVARD POLIQUIN, SOREL-TRACY | 450 742-4596 | WWW.LEFEBVRE-TOYOTA.CA

que le vent se calme sur le lac Saint-Pierre, des bateaux qui ont besoin de réparations, etc. Il faudra se pencher sur cette vocation une fois que le fédéral aura rétrocédé le quai no 2 et, malgré cela, les lois maritimes du Canada devront continuer à être appliquées. »

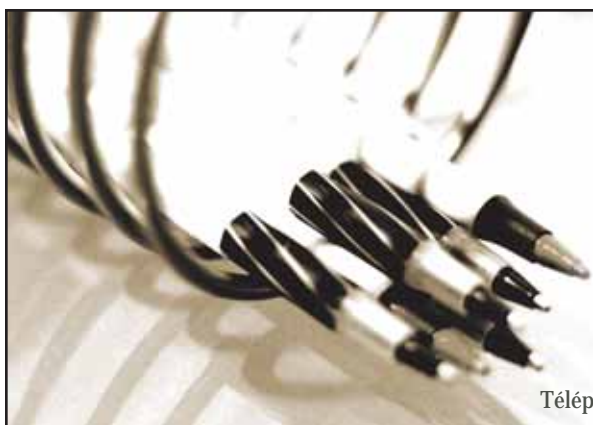
Même si Transports Canada quitte les lieux et qu'André Cardin approche de la retraite, il a confiance en l'avenir du port de Sorel-Tracy. « À preuve, dit-il, en 2006, 347 navires ont fréquenté notre port alors qu'en 2003 nous en avons reçus 275. Avec QIT, qui recevra des matières premières de Madagascar, et la croissance dans le domaine de l'acier et des céréales, on peut anticiper une bonne croissance. Déjà, on expédie du quai 19 de l'acier dans des pays dont on n'avait pas l'habitude comme l'Iran et la République Dominicaine. L'important, c'est de maintenir nos infrastructures en bonne condition. » ■



Photo : Philippe Manning

Le bassin Lanctôt et les installations de la garde côtière Canadienne

| | | |
|---|---------------------------|---------------------------------|
|  | Transports Canada | Transport Canada |
| Activité : | Transport commercial | Coordonnées : |
| Marché : | National et international | 15, rue du Prince |
| Propriétaire : | Transports Canada | Sorel-Tracy (Québec) J3P 4J4 |
| Nombre d'employé : | 1 | Téléphone : 450 746-4316 |
| | | Télécopieur : 450 746-4332 |



Au service des petites et moyennes entreprises

TENUE DE LIVRES • IMPÔTS
LOUISE AUGER
COMPTABLE



Membre de l'APCI

215, boulevard Fiset, Sorel-Tracy (Québec) J3P 3P3
 Téléphone : **450 742-2937** • Télécopieur : 450 742-8069 • lauger@qc.aira.com

enseignes
 affiches
 bannières
 autocollants
 camions

Créations Originales

1096 chemin des Patriotes, Sorel
450 742 0621

Cette publicité a nécessité 15 ans de travail



Photos : Philippe Manning

- ▶ Quinzième anniversaire de l'entreprise ▶ Gala du Mérite économique ▶ Campagne publicitaire « À Sorel-Tracy, on construit ! »
- ▶ Magazine touristique « Plaisirs d'été » ▶ 5 à 7 « Contacts Affaires » à Saint-Hyacinthe ▶ Livre « L'Histoire économique de la région de Sorel-Tracy »



Siège social à Sorel-Tracy



Bureau de Saint-Hyacinthe



Local de Vizib
au Complexe de la Trente à Sorel-Tracy

Communication et marketing ▶ Design graphique ▶ Conception de sites Internet ▶ Impression numérique et traditionnelle ▶ Publications ▶ Broderie ▶ Sérigraphie ▶ Objets promotionnels ▶ Studio de photo



Solutions intégrées en communication et marketing ◀

100, boulevard Gagné, Sorel-Tracy
Téléphone : 450 746-3914 ▶ Sans frais : 1 877 746-3914
Télécopieur : 450 746-5853
www.pagecournoyer.com
groupe@pagecournoyer.com

vizib
communication par l'objet
broderie personnalisée
studio photo

Complexe de la Trente
30, rue de la Comtesse, suite F, Sorel-Tracy
Entrée par le boulevard Gagné
(Adjacent au bureau de Page Cournoyer)
Téléphone : 450 746-9977
Télécopieur : 450 746-9976
www.vizib.com
info@vizib.com

Gagnant
dans la catégorie
« Entreprise de services • Volet B »
Le Gala du Mérite économique 2007



Photo: Philippe Manning

L'accès à l'eau devient une réalité

par Michel Marano

Marcel Robert caressait un grand rêve à son arrivée à la mairie de Sorel-Tracy : faire bénéficier les citoyens de la ville et des alentours d'une ouverture sur la rivière Richelieu et le fleuve Saint-Laurent qui irait de la Maison des Gouverneurs jusqu'à la Marina de Saurel. L'acquisition des quais no 16, 17, 18, en bordure de la rue de la Reine, et du quai no 2 ainsi que le prolongement de la promenade de Regard-sur-le-Fleuve jusqu'à la marina sont des projets suffisamment avancés pour que le rêve du maire puisse se réaliser d'ici deux ans.

La rétrocession des quais no 16, 17 et 18 est déjà accomplie et la Ville en est propriétaire depuis 2004. Le service d'urbanisme travaille sur les plans d'aménagement des quais qui incluent notamment le prolongement de la piste cyclable qui passe devant la Maison des Gouverneurs jusqu'au centre-ville en empruntant le bord du Richelieu. En ce qui a trait à l'acquisition du quai no 2, le plan d'affaires sur sa nouvelle vocation récréotouristique sera déposé à Transports Canada cet automne. Le mécanisme de

rétrocession suivra ensuite son cours en concertation avec Transports Canada, Pêches et Océans et le ministère du Développement durable, de l'Environnement et des Parcs du Québec. Le plan d'aménagement est fait et les travaux pourraient débuter en 2009.

« Nous inviterons aussi des bateaux de croisière à faire escale chez nous et d'autres navires qui susciteraient l'intérêt de visiteurs. »

Le projet de prolonger la promenade du parc Regard-sur-le-Fleuve jusqu'à la Marina de Saurel fait aussi son chemin. « Nous voulons profiter du dragage rendu nécessaire à la marina pour récupérer les sédiments et s'en servir comme assise à la promenade qui sera construite au-dessus de cette zone marécageuse, dit Marcel Robert. Nous voulons revaloriser cette zone en l'aménageant de façon à y favoriser la fraie des poissons et recréer »

Pour tous vos besoins en assurances

Plus qu'une alternative... le choix rassurant !



- | automobile
- | habitation
- | commerciale
- | industrielle
- | vie, salaire, collectif (groupe)
- | fonds d'investissement

www.chapdelaine.qc.ca

Chapdelaine
assurances
et services financiers inc.

Sorel-Tracy | 450 743-5588

Belœil | 450 464-2112

Saint-Hyacinthe | 450 774-4695

Fournisseur autorisé
de solutions financières
et d'assurance



une végétation propre à la nidification de la sauvagine. Nous prévoyons obtenir les autorisations gouvernementales requises au début 2008 et effectuer le dragage de la marina à l'automne 2008 ou à l'hiver 2009. Pendant ce temps, nous irons en appel d'offres pour la construction de la promenade.»

«L'ouverture de telles fenêtres sur la rivière et le fleuve constitue un formidable outil de développement récréotouristique, poursuit le maire. Les cyclistes, piétons et amateurs de bateaux y trouveront leur compte. Il est important pour nous de préserver la vocation maritime des quais dont nous devenons propriétaires. Nous avons entamé des négociations avec un propriétaire d'une flotte de bateaux qui mouillera au quai no 2 avec un bateau hôtel de 40 chambres et une salle de réception de 150 personnes. Nous inviterons aussi des bateaux de croisière à faire escale chez nous et d'autres navires qui susciteraient l'intérêt de visiteurs. Et que penser de l'ouverture du canal Soulanges qui nous ouvre le marché de l'Ontario et des États-Unis. On parle d'un million de bateaux de plaisance qui pourront naviguer jusque chez nous.»

L'accès à l'eau est un privilège qui dessert d'abord les citoyens et qui, en même temps, s'avère un levier économique important lié de près à notre vocation maritime. ■



Source : Ville de Sorel-Tracy

Redonner l'accès aux berges aux citoyens, une priorité pour le maire Marcel Robert que l'on voit ici sur le quai 18 en bordure de la rivière Richelieu.



Année de fondation : 1642
Nombre d'employés : 138

Coordonnées :
71, rue Charlotte, C.P. 368
Sorel-Tracy (Québec) J3P 7K1
Téléphone : 450 780-5600
Télécopieur : 450 780-5605
www.ville.sorel-tracy.qc.ca






CROWN PRINCESS 15 AU 28 AOÛT 2008
EN SCANDINAVIE

87, RUE CHARLOTTE, SOREL-TRACY
TÉLÉPHONE : 450 742-0426
TÉLÉCOPIEUR : 450 742-9530
WWW.PARTEZ.CLUBVOYAGES.COM



MICHEL LESSARD, PROPRIÉTAIRE



Philippe de Lyon

Le rendez-vous
tout désigné
pour vos rencontres d'affaires



Toujours présents pour vous!

★★★★ Guide Debur de 1995 à 2005

« Ce restaurant est certainement l'un des meilleurs de la province.
La vraie maison d'un cuisinier. » - Françoise Kayler, journal *La Presse*
« Simple, yet sophisticated. » ★★★ 1/2 - Lesly Hesterman, journal *The Gazette*

Salons privés disponibles · Réservation recommandée
Ouvert du mercredi au samedi · Stationnement gratuit

Relais gastronomique
Philippe Bouteille, chef propriétaire
2450, chemin Saint-Roch, Sorel-Tracy 450 746-8680

VOUS INVESTISSEZ DANS VOTRE AMÉNAGEMENT PAYSAGER

ASSUREZ-VOUS D'EN PROFITER



GESTION D'AMÉNAGEMENT

NETTOYAGE DE TERRAINS | DÉCHAUMAGE | TONTE DE PELOUSE | DÉBROUSSAILLAGE
DÉCOMPACTION (AÉRATION) | TAILLE D'ARBUSTES

SERVICES COMPLÉMENTAIRES

TERRASSEMENT ET DRAINAGE | ENSEMENCEMENT | INSTALLATION DE TOURBE | SYSTÈME D'ARROSAGE
DÉNEIGEMENT COMPLÉMENTAIRE COMMERCIAL



RÉSIDENTIEL ET COMMERCIAL



*Gestion d'aménagement
extérieur*

UNE ÉQUIPE PROFESSIONNELLE EN QUI
VOUS POUVEZ **AVOIR CONFIANCE**

TÉLÉPHONE : 450 782-3737

TÉLÉCOPIEUR : 450 587-3911

Nouveau siège social pour la Caisse populaire Desjardins Pierre-De Saurel

par Michel Marano

L'enthousiasme était à son comble le 12 septembre dernier au sein des membres du conseil d'administration de la Caisse populaire Desjardins Pierre-De Saurel présents lors de l'annonce de la construction d'un tout nouveau siège social dont l'ouverture est prévue pour l'été 2008. La nouvelle est bonne pour les membres dont les habitudes de consommation se sont déplacées au fil du temps vers l'axe Poliquin (selon l'étude de Desjardins) et pour les employés qui, malgré la relocalisation des services de Saint-Laurent et des Patriotes, conserveront leur emploi et emménageront dans un édifice moderne.

Celui-ci sera aménagé sur le terrain acquis par la Caisse au coin de la rue Dauplaise et du boulevard Poliquin, là où se situe présentement le bâtiment qu'occupait Anim Aventure. Un montant de 3 millions de dollars est alloué à la construction du siège social. Dans la foulée des améliorations envisagées,



Futur emplacement du siège social de la Caisse populaire Desjardins Pierre-De Saurel

**MOBILE
PEU IMPORTE
OÙ VOUS ÊTES**

SPÉCIALITÉS
Moteur diesel
Réparation de camion
Service de test d'opacité
Machinerie lourde
Entretien préventif
Service mobile de réparation de camion sur appel d'urgence

Pierre Moreault, propriétaire
3275, rue des Chantiers, local 4-5,
Sorel-Tracy (Québec) J3P 5N3
Téléphone : 450 746-3871
Télécopieur : 450 743-9823
Téléavertisseur : 450 730-4571

**DES PRÉS
MÉCANIQUE MOBILE INC.**

**Pour réaliser
TOUS VOS TRAVAUX
à l'intérieur ou à l'extérieur** **VOS PROJETS...**

LOCATION FGL

**PETITS TRAVAUX,
GRANDS TRAVAUX**

**NOUS AVONS CE
QU'IL VOUS FAUT !**

LOCATION • VENTE • SERVICE
OUTILS, ÉQUIPEMENT EN TOUS
GENRES ET GAZ PROPANE

- RÉSIDENTIEL
- COMMERCIAL
- INDUSTRIEL

1610, rue Bourget, Sorel-Tracy
450-742-5634



Les dirigeants de la Caisse populaire Desjardins Pierre-De Saurel, des membres élus qui s'investissent!

les centres de services de Saint-Joseph-Tracy et du centre-ville, au coin des rues Charlotte et du Prince seront également modernisés.

« Ce projet nous permet de consolider notre position et de demeurer le no 1 dans la région. Les services-conseils occupent désormais une grande part des activités des institutions financières; réunir les équipes permettra d'offrir plus de souplesse aux membres », d'expliquer le président de la Caisse populaire Desjardins Pierre-De Saurel, Bertrand Péloquin.

Le directeur général de la caisse, Pierre Therrien, a tenu à souligner la vision manifestée par le conseil d'administration en investissant dans ce siège social. « Il assure notre pérennité et nous permet d'évoluer en fonction des besoins de nos membres, et ce, sans que nous pénalisions les ristournes envoyées aux membres à chaque année, notre Fonds d'aide au développement du milieu et notre programme de dons et commandites », a-t-il dit.

Un projet vert

La nouvelle bâtisse sera construite avec une volonté d'y faire intervenir les meilleures pratiques environnementales tout au long du processus. L'édifice se conformera, dans la mesure du possible, à la réglementation LEED qui intègre de nouvelles technologies respectueuses de l'environnement. C'est pourquoi, il n'est pas encore possible, pour les dirigeants, d'affirmer si la bâtisse d'Anim Aventure sera rasée ou utilisée en partie. Il faudra voir si on peut l'adapter aux normes LEED. Cette responsabilité incombera à Ronald Gagnon, de Concept-R, et à l'architecte Daniel Cournoyer mandatés de la conception des plans et de la supervision des travaux de construction. ■



FSM

R.B.Q. : 8310-6260-12

solidement implanté

FABRICATION | SOUDURE MIG TIG
MÉCANIQUE INDUSTRIELLE | UNITÉ DE SOUDURE MOBILE

ACIER DOUX | ALUMINIUM | ACIER INOXYDABLE

CONCEPTION - FABRICATION
INSTALLATION - RÉPARATION
Structure d'acier commerciale et industrielle

COUPAGE ET PLIAGE DE 24 GA À 0,5 PO

325, rue du Collège, Sorel-Tracy | Téléphone : 450 742-7143
Télécopieur : 450 742-6325 | fsm@bellnet.ca



CÔTÉ CŒUR

avec **Pierre Therrien**

*Directeur général de la Caisse populaire Desjardins
Pierre-De Saurel*

Pourquoi avez-vous choisi d'œuvrer dans le monde des affaires ?

Ce sont les beaux hasards de la vie qui m'ont amené chez Desjardins il y a 34 ans. Je terminais mes études et il y avait un poste disponible de commis junior à la Caisse populaire Magog Est. J'ai postulé et obtenu l'emploi. Le hasard fait bien les choses. Je peux vous dire que je ne regrette rien.

Quelles sont, selon vous, les valeurs essentielles que doit posséder un homme d'affaires pour réussir ?

L'écoute, avoir confiance en soi, être débrouillard, assumer ses choix et se permettre le droit à l'erreur, être rassembleur et, le plus important, aimer les gens.

Quels journaux et magazines lisez-vous ?

Nos revues internes chez Desjardins : produits, services, finance, etc., ainsi que les journaux locaux. Ces lectures me suffisent amplement.

Quel livre vous a le plus inspiré dans votre carrière ?

Le golf et le millionnaire de Mark Fisher, un petit livre qui parle de golf et dont les écrits sont facilement « adaptables » à la vie de tous les jours.

Qu'aimez-vous le plus dans votre travail ?

La gestion des ressources humaines. Selon moi, la réussite d'une entreprise tient, en grande partie, à la mobilisation et à l'engagement des ressources humaines dans leur travail. Des employés heureux font des membres heureux.

Quelle est votre plus belle réalisation sur le plan professionnel, celle qui vous rend le plus fier ?

La dynamique qui existe au sein de mon équipe de gestionnaires. C'est une équipe soudée, disponible, transparente et qui travaille au mieux-être des membres et des employés de la Caisse populaire Desjardins Pierre-De Saurel.

Quel a été votre modèle, c'est-à-dire la personnalité qui vous a le plus influencé ?

Je dirais un de mes anciens patrons, Jean Ducharme. Il m'a appris à me connaître; ce qui est, selon moi, la plus grande qualité d'un gestionnaire. Si on se connaît très bien, cela nous permet de s'entourer de personnes qui comblent nos points à améliorer, ce qui crée une dynamique des plus intéressante.

Quelle est la règle d'or lorsque vous vous entretenez avec un client ?

L'écoute, que ce soit lors d'échanges entre individus ou en période de crise, l'humain a besoin d'être écouté. Par la suite, quand on a bien écouté, il est souvent facile de trouver des solutions adaptées (gagnant/gagnant).

Quelles sont vos plus grandes passions ?

Ma famille. J'ai une femme extraordinaire et trois beaux enfants (deux filles et un garçon) et quatre petits-enfants (un garçon et trois filles) sans oublier leur conjoint, conjointe.

En raison de mon travail, j'ai non seulement changé d'emploi (10 fois en 34 ans), mais j'ai aussi déménagé fréquemment au cours des dernières années. Résultat : mes enfants sont aujourd'hui des personnes qui s'adaptent facilement et dont je suis très fier. Il faut préciser que leur mère a été plus souvent présente à leur côté que moi et c'est probablement pour cela qu'ils sont devenus ce qu'ils sont... (sourire).

Pour ce qui est de ma passion côté sport, tous ceux qui me connaissent vous diront que je suis un maniaque de golf; j'en mange!

Quel a été votre plus beau voyage ?

Sans hésitation, mon voyage au Panama en 2006 : forêt tropicale, tranquillité, bouffe extraordinaire. Petite anecdote : dans notre avion, il y avait plus ou moins 200 personnes, 196 se sont dirigées à un même endroit, nous étions quatre seulement à choisir le Gamboa Rain Forest, quel plaisir!

Quelle est votre plus grande qualité ?

Vous pouvez demander aux gens qui m'entourent – c'est d'ailleurs ce que j'ai fait! – la qualité qui revient le plus souvent est « généreux ».

Votre pire défaut ?

Je suis direct. Je n'ai pas de temps à perdre.

Quelles sont, selon vous, les forces économiques de la région de Sorel-Tracy ?

Notre tissu économique est fait de belles entreprises – grandes, moyennes ou petites – et nous disposons de main-d'œuvre spécialisée et compétente. Par ailleurs, notre positionnement géographique privilégié, nos infrastructures de transport (accès portuaire, ferroviaire, aérien, autoroutier), nos infrastructures de recherche pour diversifier notre économie, d'éducation pour soutenir les besoins en main-d'œuvre de nos entreprises, le dynamisme du milieu et sa volonté d'innover, la collaboration manifeste des décideurs de la région sont autant de conditions « facilitantes » pour assurer l'essor économique de la région.

Quels sont, selon vous, les points à améliorer pour assurer la réussite de la région ?

Nous avons su développer un créneau d'excellence en métallurgie sur lequel nous pouvons nous appuyer, cependant je pense qu'il est important, en parallèle, de poursuivre nos efforts de diversification. En ce sens, à titre d'exemple, je crois qu'on pourrait mettre davantage à profit nos forces naturelles; nous avons un fleuve et une rivière extraordinaires qui peuvent « amener de l'eau au moulin », pour reprendre une expression connue! Nos leaders régionaux veulent faire de notre ville un endroit où il fait bon vivre et nous avons tout ce qu'il faut pour y parvenir.

Quel rêve souhaiteriez-vous réaliser ?

J'aimerais partir en vacances dans un pays chaud avec mes enfants afin de leur permettre de faire le plein d'énergie car, actuellement, ils sont à bâtir leur famille et au début de leur carrière, une étape de la vie où on voudrait pouvoir peser sur « pause » pour reprendre son souffle... Je pourrais même profiter de l'occasion pour les initier au golf! ■

STIMULER L'INNOVATION ET LA PERFORMANCE DES PME AVEC L'ÉCOCONCEPTION

Quatre PME du Bas-Richelieu ont amélioré leurs performances environnementales en appliquant les principes de l'Écoconception. En effet, la Fromagerie Polyethnique, Korhani, la Laiterie Chalifoux et les Turbines éoliennes Vertica ont participé à la démarche d'Écoconception de l'Institut de développement de produits (IDP) en collaboration avec la SADC du Bas-Richelieu. Les résultats obtenus jusqu'à maintenant dans le cadre d'un Diagnostic d'Écoconception leur ont permis de se différencier de la concurrence, d'anticiper les réglementations et les attentes du marché, tout en stimulant l'innovation et l'engagement de leur personnel.

L'Écoconception permet d'améliorer les caractéristiques environnementales des produits, qu'il s'agisse de biens ou de services, tout au long de leur cycle de vie, sans diminuer leurs qualités ou leurs performances. Rappelons que c'est durant le processus qui mène à la création d'un produit que seront déterminés 70% des coûts de fabrication et 80% des impacts sociaux et environnementaux que le produit générera tout au long de sa vie utile.

Transformation laitière

FROMAGERIE POLYETHNIQUE

Une volonté de se démarquer de la concurrence

L'entreprise

Fondée en 1994, la Fromagerie Polyethnique, qui compte 28 employés, fabrique des fromages arabes commercialisés sous les marques Phoenicia et Le Bédouin. Elle s'est spécialisée dans un créneau hors du commun en ciblant une importante clientèle consommatrice de fromages qui apprécie retrouver le goût et les saveurs d'origine. Les fromages fabriqués à Saint-Robert sont destinés aux communautés ethniques de Montréal, Toronto et New York, mais de nombreux Québécois qui y ont goûté les adorent. Heureux de cet engouement pour ses produits, le président de la fromagerie, Marc Latraverse, est fier de la croissance annuelle de 20% que connaît l'entreprise.



Le défi de l'Écoconception

Jean-Pierre Salvas, directeur général, a été fortement sensibilisé aux bonnes pratiques environnementales par l'Enviroclub et le Diagnostic d'Écoconception. Il a été exposé aux principes de l'écologie industrielle alors qu'il devait augmenter la capacité de l'usine. Le nouvel équipement développé pour produire le fromage Labneh (34% du chiffre d'affaires) consomme moins d'énergie, de détergent, produit moins de résidus et permet de fabriquer plus de fromage avec le lait utilisé. De plus, on étudie actuellement certains produits d'emballage plus écologiques, recyclables et qui prendront moins de place dans le transport. Ils ont aussi mis en place un nouveau système pour récupérer les eaux et savons de lavage.



Les résultats

« J'aime dire que j'ai été contaminé par les principes de l'Écoconception. Cet automne, nous construisons un entrepôt de 8 000 pi²; avec un mur solaire qui nous permettra de réchauffer l'air que nous faisons entrer dans l'usine l'hiver en recourant à une source d'énergie renouvelable. Au printemps, nous agrandirons l'usine de 7 000 pi²; nous envisageons la construction d'un tunnel Canadien afin de refroidir d'une dizaine de degrés l'air extérieur qui entre dans l'usine l'été. »

- Jean-Pierre Salvas, directeur général



L'ÉCOCONCEPTION EN ACTION, UN EXEMPLE À SUIVRE!

Stimulez l'innovation dans votre entreprise en initiant une démarche d'Écoconception

Comment mettre en œuvre l'Écoconception dans l'entreprise? Par où commencer et quels outils devrait-on favoriser? Quels sont les facteurs de succès et d'échec? Réalisé en collaboration avec l'équipe de projet de l'entreprise, le Diagnostic d'Écoconception permet:

- d'évaluer les enjeux de l'entreprise en ce qui concerne la conception de produits, les achats, la gestion environnementale, les réglementations, les marchés, les clients, les associations et les autres parties intéressées;
- d'analyser qualitativement le cycle de vie d'un des produits à partir de plus de 100 critères d'évaluation;
- d'élaborer les pistes d'amélioration pour ce produit.

Fabrication de textiles

KORHANI

À la conquête de nouveaux marchés

L'entreprise

Korhani est un chef de file dans la vente et la fabrication de carpettes décoratives. Depuis sa création en 1902 à Toronto, l'entreprise faisait fabriquer ses tapis par des fournisseurs positionnés à travers le monde (Belgique, France, Moyen-Orient) à partir des designs élaborés à ses bureaux de Toronto, puis, elle les vendait sur le marché nord-américain. Ses clients demandant de plus en plus d'exclusivités, les inventaires devenant difficiles à contrôler, Korhani décida, en l'an 2000, de construire sa propre manufacture et son centre de distribution à Sorel-Tracy. Aujourd'hui, Korhani est le fournisseur principal de grandes chaînes telles que Wal-Mart, Rona, Costco, Loblaws, La Baie, Zellers et possède l'exclusivité pour la distribution des tapis illustrant les personnages de Disney au Canada. Installée dans le Complexe de la Trente, l'entreprise Korhani occupe une superficie de 200 000 pieds carrés, et compte une équipe de près de 80 employés.



Le défi de l'Écoconception

Korhani a amorcé son virage vert à la suite de l'Enviroclub qui amena l'entreprise à installer une nouvelle chaudière au gaz naturel et ainsi à optimiser l'utilisation, tout en réduisant la consommation d'énergie et l'émission des gaz à effet de serre. À la suite de cette mesure efficace, Marc-André Déom, vice-président ventes et production, a été sensibilisé aux principes de l'Écoconception. Avec le Diagnostic d'Écoconception en main, il a travaillé à la façon de récupérer les résidus de jute en les combinant à de la laine, un autre produit naturel, pour ainsi fabriquer un tout nouveau type de carpettes décoratives 100% recyclable et biodégradable. Dans ce procédé, l'entreprise a introduit, à toute la production, une colle naturelle à partir d'une ressource renouvelable, soit un latex provenant de la sève d'un arbre de Malaisie. Aujourd'hui, l'entreprise produit des carpettes décoratives et tapis ÉCO portant la certification «Partenaire en écoproduits».



Les résultats

«L'Écoconception a éveillé notre volonté de devenir le premier fabricant de carpettes décoratives à réduire significativement les impacts sur l'environnement, et ce, tout au long du cycle de vie de nos produits. Ceci deviendra pour nous un avantage concurrentiel important puisque les normes gouvernementales sont appelées à se resserrer, notamment en ce qui a trait au recyclage des produits.»

- Marc-André Déom, vice-président ventes et production



L'ÉCOCONCEPTION EN ACTION, UN EXEMPLE À SUIVRE!

Le Diagnostic d'Écoconception s'échelonne sur quatre semaines et la démarche est réalisée en trois temps:

- discussion dirigée d'une demi-journée avec l'équipe multifonctionnelle de l'entreprise (R&D, achat, production, qualité, ventes et marketing) autour des enjeux de celle-ci et du cycle de vie d'un de ses produits;
- analyse des enjeux et évaluation du potentiel d'amélioration du produit par le conseiller;
- présentation d'une stratégie d'Écoconception pour le produit et discussion avec l'équipe de l'entreprise.

Concilier le développement économique, le progrès social et la protection de l'environnement est un défi de taille. Les efforts à déployer sont importants. Mais pour consolider sa position dans les marchés de plus en plus exigeants, pour soutenir son succès à long terme et pour assurer « sa durabilité », une entreprise a-t-elle d'autres choix que celui de passer à l'action ?

Transformation laitière

LAITERIE CHALIFOUX

L'Écosensibilisation de l'équipe, un gage de succès

L'entreprise

C'est en 1920, sur une ferme laitière près de Sorel, que l'histoire de la Laiterie Chalifoux a commencé. À partir de 1959, les premiers fromages Riviera arrivaient sur le marché. En 1989, la Laiterie Chalifoux a été l'une des premières en Amérique du Nord à implanter la technologie de l'ultrafiltration. Depuis ce temps, la gamme de fromages fins n'a cessé de croître et la tradition d'excellence n'a cessé de se perpétuer. Aujourd'hui, en plus des actionnaires actuels, Jean-Pierre, André et Sylvain Chalifoux, la relève y est présente avec Mélanie Chalifoux et plus de 150 employés, qui travaillent ardemment au développement de nouveaux marchés, à la commercialisation de nouveaux produits et à l'accroissement de la visibilité sur la scène provinciale.



Le défi de l'Écoconception

Après avoir assisté à la présentation du Diagnostic d'Écoconception, Mélanie Chalifoux, directrice des ressources humaines, a convaincu la direction de l'entreprise d'adhérer à la démarche d'Écoconception. C'était aussi pour la Laiterie Chalifoux une bonne occasion d'intégrer des principes de développement durable à sa chaîne de production et de sensibiliser son personnel à adopter de bonnes pratiques environnementales. Le Diagnostic d'Écoconception a sensibilisé les membres de la direction à l'importance d'intégrer rapidement les employés dans le processus d'amélioration des pratiques de développement de produits et de gestion environnementale.



Les résultats

« Le Diagnostic d'Écoconception a permis une sensibilisation de tous les membres de la direction ainsi que des employés aux nombreuses opportunités et pistes d'amélioration qu'apporte une bonne gestion environnementale. C'est ainsi que l'entreprise a amorcé une action concrète de récupération de matières résiduelles avec l'implication de tout le personnel. »

- Mélanie Chalifoux, directrice des ressources humaines



SAVOIR TIRER PROFIT DES OPPORTUNITÉS DU DÉVELOPPEMENT DURABLE

Selon les entreprises qui font de l'Écoconception, cette démarche permet :

- de se différencier de la concurrence;
- de développer de nouveaux marchés;
- de stimuler l'innovation;
- de réduire les coûts de fabrication et de logistique;
- d'améliorer l'image corporative.

Sources : Institut de développement de produits (IDP) • www.idp-ipd.com

Société d'aide au développement de la collectivité (SADC) du Bas-Richelieu • www.soreltracyregion.net/sadc



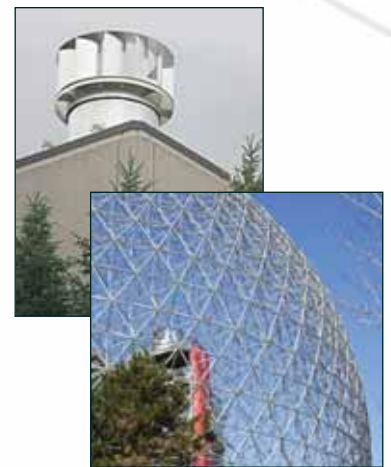
Fabrication d'éoliennes

TURBINES ÉOLIENNES VERTICA

Un produit innovant mettant en valeur une richesse naturelle

L'entreprise

Turbines Éoliennes VERTICA a maintenant pignon sur rue dans un édifice de la rue du Prince à Sorel-Tracy. L'équipe de 10 employés travaille à développer et à faire connaître son produit : des éoliennes à axe vertical destinées aux marchés résidentiel et institutionnel. Le produit suscite beaucoup d'intérêt dans les milieux environnementaux et d'économie d'énergie, ce qui amène VERTICA à poursuivre le développement pour la fabrication d'éoliennes en composites. Éventuellement, des fibres naturelles pourraient remplacer la fibre de verre. Pour la prochaine année, l'entreprise compte produire 30 éoliennes de 15 kW et 15 de 3 kW. Un détaillant à grande surface aimerait aussi distribuer des éoliennes de 400 à 500 watts. Tout est possible dans un monde qui veut réduire sa consommation d'énergie et ses gaz à effet de serre.



Le défi de l'Écoconception

En souscrivant au Diagnostic d'Écoconception, VERTICA a d'abord voulu obtenir l'opinion d'un tiers pour vérifier si son produit répondait aux exigences environnementales. Cela lui a fait, entre autres, prendre conscience des normes, des réglementations nationales et internationales et des tarifs spéciaux exigés en Europe sur les produits qui n'étaient pas recyclables à la fin de leur cycle de vie. Le Diagnostic l'a dirigée vers une conception et une fabrication modulaire des turbines, facilitant ainsi l'assemblage, le transport et la récupération, tout en utilisant des matières premières entièrement recyclables.

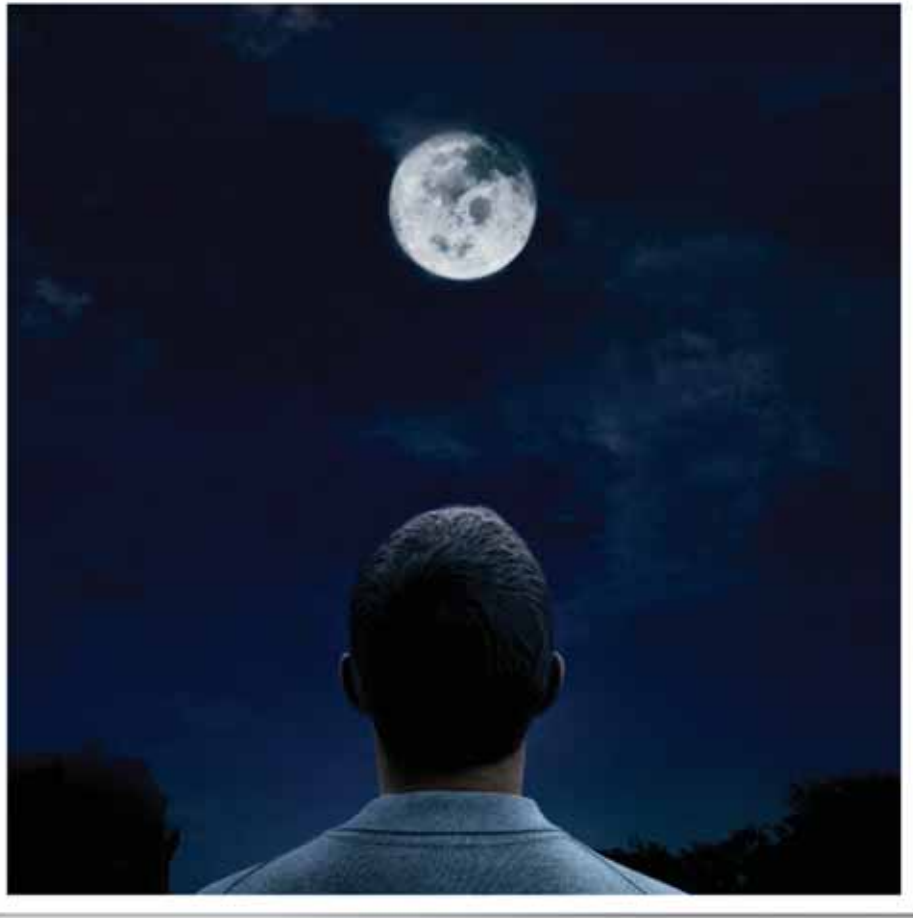
Les résultats

« L'Écoconception a influencé notre cycle de développement de produits de façon à s'assurer qu'une fois sur le marché, les pièces de nos Éoliennes puissent être récupérées et recyclées à 100 %, et ce, à moindre coût économique et environnemental. »

- Jean-Pierre Binda, président Turbines Éoliennes Vertica



Turbines Éoliennes Vertica • 17, rue du Prince, Sorel-Tracy (Québec) J3P 4J4 • 450 551-0641 • bindajp@vertica-inc.com



L'AUDACE

Croyez-vous dans le pouvoir de l'audace ? Ceux qui ont envoyé un message à ArcelorMittal, nous croyons en l'audace. Parce que l'audace peut transformer l'excellence, de faire de nous le chef de file de notre industrie et de notre pays.

* ArcelorMittal réunit les premier et deuxième producteurs d'acier au monde, Arcelor et Mittal Steel.

Pour postuler : embauche.mittalcanada@mittalsteel.com

www.arcelormittal.com



CHANGE TOUT

Un homme sur la lune y ont cru. Chez
tout changer. Elle permet de redéfinir
de transformer l'avenir.

transformer
l'avenir



ArcelorMittal

Certains obstacles à l'entrepreneuriat

par Reynald Bergeron



Y a-t-il des périodes plus favorables que d'autres pour se lancer en affaires?

Quand l'économie stagne, la Banque centrale en profite souvent pour abaisser son taux directeur, ce qui entraîne une diminution des taux d'intérêt sur les prêts consentis par les institutions financières. Donc l'argent coûte moins cher. Comme l'argent est le nerf de la guerre, cette donnée peut inciter plusieurs personnes à enfin oser et à lancer leur propre entreprise.

OUI MAIS il a été précisé en début du paragraphe précédent que les faibles taux d'intérêt résultaient souvent d'une économie boiteuse. Or se lancer en affaires quand ça va mal partout ailleurs, ça n'inspire pas les prêteurs ni les fournisseurs à faire confiance aux nouveaux venus.

Quand l'économie roule à plein, les économistes craignent les effets dévastateurs de l'inflation. Alors la Banque centrale resserre les conditions de crédit en augmentant les taux d'intérêt. L'argent coûte plus cher et les entrepreneurs, aussi bien ceux qui sont bien en selle depuis un certain temps que ceux en devenir, deviennent plus frileux et osent moins.

Regardons un peu l'histoire de notre région. La région Sorel-Tracy a longtemps souffert de l'absence de jeunes entrepreneurs pour lancer des entreprises qui viendraient dynamiser sa structure industrielle. Les années 60-70 ont vu émerger, à Saint-Hyacinthe, Drummondville, Granby, des jeunes avec des idées et l'élan nécessaire pour fonder une entreprise. Ici, dans la région, bien peu d'entreprises ont vu le jour durant cet âge d'or de l'entrepreneuriat ailleurs au Québec pour une raison simple à comprendre : notre économie régionale atteignait des sommets et les salaires versés par nos grosses entreprises (Marine, QIT, Sidbec, Beloit, Crucible, Atlas, Tioxide, etc.) exerçaient un très fort pouvoir d'attraction sur les jeunes qui sortaient des différentes écoles. Qui plus est, lorsque quelqu'un manifestait autour de lui des velléités de se lancer en affaires, son entourage, loin de l'encourager, lui lançait au visage toutes les embûches qu'il allait rencontrer, sans parler du salaire versé dans les grosses entreprises qui l'empêcherait de recruter une main-d'œuvre compétente. Pourquoi, avec son talent, ne pas aller travailler dans une grosse entreprise? Pourquoi se lancer en affaires quand la paie est aussi bonne dans les entreprises de la région et l'avenir aussi prometteur? Alors combien d'entreprises, pilotées par des jeunes de chez nous, ont vu le jour chez nous entre 1960 et 1980?

Ce n'est pas tout le monde qui peut devenir entrepreneur, comme ce n'est pas tout le monde qui peut devenir médecin, électricien ou plombier. Mais nous devons admettre, qu'à cette époque, notre prospérité économique a détourné de l'entrepreneuriat beaucoup de candidats doués. Comme, à une époque plus ancienne, l'amour et les plaisirs de la chair ont détourné de la prétrise certains jeunes garçons que les parents voyaient pape.

De 1980 à 1985, l'économie roule encore bien mais les taux d'intérêt frisent le ridicule en atteignant des sommets autour de 20%. L'économie se met alors à battre de l'aile, les entreprises jonglent avec leur bilan, les nouveaux

emplois sont rares. Combien de nouvelles entreprises, pilotées par des jeunes de la région, ont-elles vu le jour dans ces années de taux d'intérêt élevés ?

De 1960 à 1985, notre économie régionale reposait principalement sur de grosses entreprises venues généralement d'ailleurs. Mais on a vu aussi quelques «hurluberlus», trop peu nombreux cependant, oser l'aventure de lancer leur propre entreprise malgré les obstacles identifiés plus haut. Nous n'avions pas la réputation comme à Granby ou en Beauce de compter sur un nombre important d'entrepreneurs régionaux, mais ceux qui ont osé, qui ont risqué l'aventure de l'entrepreneuriat méritent notre respect car cela a toujours semblé plus difficile ici qu'ailleurs.

Qu'en est-il aujourd'hui ? Une nouvelle problématique vient compliquer les enjeux. L'absence de relève et/ou les exigences nouvelles de cette relève. Les grandes entreprises commencent à avoir de la difficulté à combler les postes abandonnés par ceux qui prennent leur retraite. Nous n'avons pas fait assez d'enfants pour assurer la relève. Qui plus est, cette relève a ses exigences de conciliation travail-famille et, surtout, travail-qualité de vie. Les emplois de fin de semaine, de soir et de nuit n'ont pas la cote malgré les primes qui s'y rattachent. Alors il faudra de plus en plus regarder vers l'immigration pour combler les postes disponibles, avec tous les accommodements que cela impliquera, raisonnables ou pas.

Malgré les nombreux emplois disponibles, certains jeunes vont aussi vouloir lancer leur entreprise pour s'assurer une meilleure qualité de vie. Alors souhaitons-leur bonne chance car la réalité risque de les rattraper assez tôt dans leurs illusions. Gérer sa propre entreprise comporte son lot de compromis à accepter, de temps à investir, de sacrifices à consentir, ce qui va amener plusieurs jeunes à préférer travailler pour quelqu'un d'autre.

Les taux d'intérêt sont de nos jours acceptables, mais notre huard rend difficile nos exportations tout en facilitant nos importations et nos voyages de prospection de fournisseurs aux USA. Aujourd'hui, malgré la problématique de la relève, les conditions semblent réunies pour permettre aux jeunes de réussir en affaires : une meilleure connaissance de la chose économique, une meilleure éducation et une plus grande ouverture sur le monde.

Mais avons-nous préparé nos jeunes, nos enfants, à l'effort requis pour réussir en affaire ? Certains diront oui, d'autres, peut-être plus nombreux, continueront à se dire que le bonheur est dans une job «steady» pis un bon boss. ■



Tendance URBAINÉ

louisepeloquin
mode

- Prêt-à-porter • Bijoux
- Ceintures • Sacs à main

90, rue du Roi, Sorel-Tracy
www.louisepeloquinmode.com
450 743-1234

Devenir un bon entrepreneur, ça s'apprend

par Michel Marano

Au Centre local de développement (CLD) du Bas-Richelieu, Julie Bélisle coordonne les programmes Soutien au travail autonome (STA) et Jeunes Promoteurs (JP) tandis que sa collègue, Julie Salvail, s'occupe du Fonds local d'investissement (FLI). Toutes les deux conseillères en entreprise, elles unissent souvent leurs efforts pour aider leurs clients à démarrer une entreprise ou encore entreprendre un processus de croissance avec les meilleurs outils qui soient.

Pour le STA, la formation se donne en groupe aux participants du programme financé par Emploi-Québec. Pendant les 12 premières semaines, les gens apprennent à faire un plan d'affaires et reçoivent une formation d'appoint donnée par des spécialistes. Selon les années, elle peut porter sur l'image corporative, les notions de base en comptabilité, les logiciels comptables, les coûts de revient et la fiscalité pour les petites entreprises.



Julie Bélisle et Julie Salvail du CLD du Bas-Richelieu

EL
CARROSSERIE

POUR UN TRAVAIL PROFESSIONNEL

6, rue Pierre, Sainte-Victoire-de-Sorel
450 742-6894

Grâce à vous, 20 ans déjà
Éric Lacombe, propriétaire

LOCATION SOREL INC.

Chef de file en location

- Commerciale
- Industrielle
- Résidentielle

370, rue du Collège, Sorel-Tracy (Québec) J3P 6T7
Tél.: **450 742-3787** • Sans frais: 1 866 742-3787
Télec.: 450 742-7778
www.loutecsorel.com • loutecsorel@qc.aira.com

Le programme Jeunes Promoteurs s'adresse aux 18-35 ans qui veulent démarrer une première ou seconde entreprise; ils bénéficient d'une contribution non remboursable et d'un coaching personnalisé. Quant au FLI, c'est un programme de financement destiné à la création, l'expansion et la consolidation d'entreprises. Les projets admissibles doivent répondre à des critères comme la création et le maintien d'emplois et la diversification de l'économie.

« Nous misons beaucoup sur l'accompagnement personnalisé pour guider nos clients, dit Julie Bélisle. Nous les amenons à se poser de bonnes questions sur tous les aspects de l'entreprise afin d'améliorer leur gestion. Notre accompagnement se poursuit après la phase de démarrage ou encore, pendant l'expansion de leur entreprise. »

« Les membres de l'équipe du CLD sont là pour fournir les outils sur tous les aspects d'une entreprise. Notre objectif est d'en faire de meilleurs entrepreneurs. »

« Ce suivi garantit une réussite à plus long terme, dit Julie Salvail. Un de nos rôles est de sortir les nouveaux entrepreneurs de l'isolement où ils se sentent au début. Nous travaillons en collaboration avec le Centre local d'emploi, la SADC, la Chambre de commerce et d'autres organismes et entrepreneurs afin de les exposer au monde des affaires. Nous les sensibilisons aussi à l'importance de planifier leur croissance en ayant une bonne vision d'entreprise. Souvent, un contrat important peut survenir et ça presse d'acquérir une nouvelle machine ou d'embaucher du personnel. Mais ce sera peut-être à court terme et qu'arrivera-t-il une fois le contrat terminé? Négocier une alliance stratégique avec un autre fournisseur pourrait s'avérer plus rentable. Ou encore, une personne a identifié le local idéal pour partir en affaires parce que c'est un endroit très achalandé. Oui, mais les gens peuvent-ils s'y arrêter? Y a-t-il suffisamment de places de stationnement? Les clients potentiels passent-ils par là? Les entreprises semblables à la sienne sont-elles situées à proximité? Nous leur faisons aussi prendre conscience de la concurrence indirecte. Nous ne donnerons pas les réponses à la personne mais nous l'amènerons à réfléchir et lui suggérerons les outils pour pousser sa réflexion. »

Un point sur lequel les deux Julie sont d'accord: devenir un bon entrepreneur, ça s'apprend. « Souvent les gens se présentent à nous avec une bonne idée de l'entreprise qu'ils veulent démarrer et une multitude d'informations, dit Julie Bélisle. Notre rôle est de les accompagner dans la »



louisepelouquin
mode

- Fourrures • Atelier de remodelage (modèles disponibles pour essayage)
- Manteaux • Cuir • Foulards et gants

90, rue du Roi, Sorel-Tracy
www.louisepelouquinmode.com
450 743-1234

validation de l'information et de vérifier la viabilité et le réalisme du projet. Nous les invitons à vérifier le marché, la concurrence, la capacité de payer de la clientèle visée, le coût de revient de leur produit ou service, etc. Une personne peut être un excellent spécialiste dans son domaine, elle doit aussi développer la capacité de lire des états financiers, de gérer du personnel, de donner une orientation claire à son entreprise et de planifier à long terme. Les membres de l'équipe du CLD sont là pour fournir les outils sur tous les aspects d'une entreprise par la formation, le coaching, le renforcement positif, le réseautage, le recours à des spécialistes et la recherche de différentes sources d'aide financière. Notre objectif est d'en faire de meilleurs entrepreneurs. »

Vous avez un projet d'entreprise en tête? Parlez-en avec un des conseillers du CLD. ■



Centre local de développement

Activité : Développement de la région

Année de fondation : 1998

Nombre d'employés : 15

Coordonnées :

50, rue du Roi, bureau 1
Sorel-Tracy (Québec) J3P 4M7

Téléphone: **450 742-5933**

Télécopieur: 450 742-0234

www.soreltracyregion.net



Source: CLD du Bas-Richelieu

Julie Pivin, Ferme Coq O Vin



Restaurant familial de qualité depuis 1972 !

Prince Pizzeria, c'est la qualité de nourriture sans compromis, la générosité des portions et la variété du menu met en vedette les pizzas, les sous-marins, les mets italiens et les brochettes. Tout est frais du jour. Dans la cuisine, les soupes, les sauces et les salades sont patiemment préparées à la main. Chez Prince Pizzeria, le souci de la perfection est omniprésent, l'engagement est de faire profiter sa clientèle de la meilleure nourriture et du service le plus attentionné qui soient.



PRINCE
RESTAURANT PIZZÉRIA

125, rue du Roi, Sorel-Tracy
450 743-3307
LIVRAISON RAPIDE

Depuis
1996

Service de conciergerie d'édifice public - Entretien de roulotte de chantier



Les
Entretien SDI
inc.

ESTIMATION GRATUITE

450.742.8000

www.entretiensti.com



**Dany
Leblanc**
propriétaire

découverte d'une amitié



CHIENS ET CHATS | POISSONS EXOTIQUES | OISEAUX | RONGEURS | REPTILES

Nourriture | Cages et accessoires | Service de toilettage complet | Jardin d'eau

 **Boutique**
Sanimaux Cartier

LA PLUS GRANDE ANIMALERIE AU CŒUR DU QUÉBEC !

322, BOULEVARD FISET, SOREL-TRACY | 450 743-2970 | WWW.ANIMALERIE-CARTIER.COM

La Caisse Desjardins vous annonce la construction



Une décision prise localement, par les membres, pour les membres.

Mieux répondre aux besoins de l'ensemble de ses membres, tout en s'investissant dans l'avenir de la région, voilà l'objectif visé par vos représentants élus au conseil d'administration et au conseil de surveillance de la Caisse Desjardins Pierre-De Saurel avec la construction d'un tout nouveau siège social, dont l'ouverture est prévue pour l'été 2008.



■ La Caisse Desjardins Pierre-De Saurel, l'institution financière n° 1 dans notre région!

La Caisse Desjardins Pierre-De Saurel, c'est 130 employés dont...

- 9 spécialistes en gestion des avoirs;
- 21 spécialistes en crédit;
- 43 agents de service au comptoir;
- 57 personnes-ressources en soutien pour vous assurer le meilleur service qui soit!

c'est aussi...

- 26 938 membres;
- 2,3 M\$ en ristournes aux membres pour la seule année 2006;
- plus de 150 000 \$ en contributions injectées annuellement dans les projets de notre communauté;
- 218 000 \$ engagés dans un fonds d'aide au développement du milieu.

Pierre-De Saurel

d'un tout nouveau siège social!



Claude Savard
Administrateur
Conseil d'administration

France Cardin
Présidente
Conseil de surveillance

pour
la région

André Beaufort
Secrétaire
Conseil d'administration

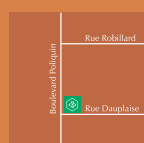
Jean-Claude Goulet
Conseiller
Conseil de surveillance

pour le
développement

France Champagne
Administratrice
Conseil d'administration

Sylvain Farly
Administrateur
Conseil d'administration

À compter de l'été 2008, trois centres de services pour plus de synergie, de souplesse et d'efficacité :



Nouveau siège social
(projet de construction)
Ancien site d'Anim Aventure,
à l'angle de la rue Dauplaise
et du boulevard Poliquin



**Centre de services
au centre-ville**
À l'angle de la rue Charlotte
et de la rue du Prince



**Centre de services
Saint-Joseph-Tracy**
À l'angle de la rue Saint-Joseph
et de la route Marie-Victorin

■ Pour mieux vous servir : heures d'ouverture prolongées

MERCREDI ET JEUDI JUSQU'À 19 H

lundi, mardi, vendredi : de 10 h à 15 h
mercredi et jeudi : de 10 h à 19 h

Également accessible 24 h sur 24

Par téléphone : 1 800 CAISSES (1 800 224-7737)
Par Internet : www.desjardins.com (AccèsD)

Vous avez des questions?

Procurez-vous notre dépliant ou communiquez avec nous :

450 746-7000



Desjardins
Caisse populaire
Pierre-De Saurel

Les valeurs entrepreneuriales à la base de toute réussite en affaires

par Michel Marano

« La créativité, l'autonomie, le sens des responsabilités, le leadership et la solidarité sont des valeurs auxquelles tout le monde a déjà fait appel dans son quotidien. Elles sont essentielles à tout entrepreneur qui veut mener à bien ses projets, qu'ils soient modestes ou gigantesques. » Lise Gauthier, conseillère Stratégie jeunesse à la SADC du Bas-Richelieu, s'implique à fond dans le démarrage, l'acquisition ou l'expansion et la modernisation d'entreprises auprès des 18-35 ans. Elle le fait avec cœur afin de voir réussir les gens qui viennent la consulter. Lise sait que les personnes susceptibles de réussir en affaires doivent posséder de solides valeurs entrepreneuriales. Avant de déployer toute la mécanique nécessaire pour répondre aux besoins de l'entrepreneur, elle s'attarde à repérer ces valeurs chez les promoteurs et à en discuter avec eux.

« Posséder des valeurs entrepreneuriales demeure un ingrédient essentiel à la réussite d'une entreprise, dit Lise Gauthier. Je pense à l'autonomie, au sens des



Source: SADC du Bas-Richelieu

Lise Gauthier, Rachel Montplaisir, Kevin Côté Gravel, Sarah-Ève Charland et Emmy Poirier

À votre service depuis 1927

Distribution
Québec Centre

80, rue Phipps, Sorel-Tracy (Québec) J3P 4B7

Téléphone : 450 743-5543

Sans frais : 1 888 473-5543

Télocopieur : 450 742-1182

ltrempe@dqc.qc.ca

Nous desservons :

- Restaurants, cantines
- Dépanneurs
- Boucheries
- Service de machines distributrices
- Garderies
- Bureaux

Produits secs, réfrigérés et surgelés

Distributeur
de marques

MENU
SERVICE ALIMENTAIRE



MOUSKA



AU-DELA DES NORMES D'AUJOURD'HUI

UNE LUBRIFICATION DE POINTE

• **Plus de 350 lubrifiants** automobiles, industriels et de qualité alimentaire ainsi que des graisses qui offrent une pureté, une durabilité, une polyvalence et une performance supérieures.

• **Huiles de base et de procédé** : Huiles de procédé ultrapures et huiles de base des groupes II et III de l'API dont les produits finis offrent un excellent rendement.

• **Fluides spécialisés** obtenus à partir d'huiles de base ultrapures et d'additifs spéciaux qui offrent une protection plus durable, sont sans danger pour la santé et l'environnement et ont une productivité supérieure.

Gendron & Lamoureux

203, boulevard Fiset, Sorel-Tracy

450 743-3371

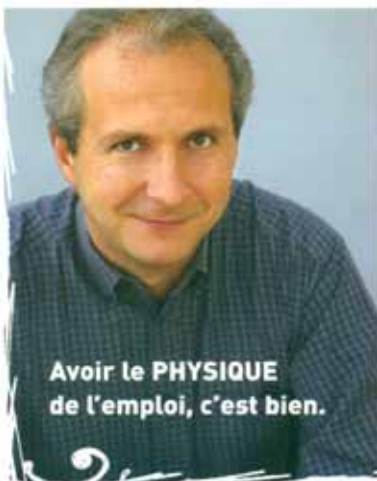


responsabilités, au leadership, à la créativité, à la prise de décision, la confiance en soi, l'estime de soi, la motivation, l'effort, l'initiative, la persévérance, la détermination, l'esprit d'équipe, la débrouillardise, la solidarité, le goût du dépassement, le goût du travail bien fait et la promotion des valeurs coopératives. Les personnes qui se présentent à nous croient avoir l'étoffe d'un entrepreneur mais en ont-elles les valeurs? Comme je privilégie une approche très personnalisée auprès des promoteurs, je me fais un devoir de leur faire découvrir ces valeurs et de l'importance d'acquérir ou de développer celles qu'ils n'ont pas.»

Stratégie jeunesse est un programme qui donne accès à de l'aide financière et technique aux jeunes désireux de partir en affaires. L'aide financière peut varier entre 5 000\$ et 15 000\$ et offre un congé d'intérêts de 24 mois. Bien sûr l'aide financière est importante mais le suivi technique qui en découle pendant une période de cinq ans constitue un facteur essentiel dans la réussite du projet. C'est lors de son coaching personnel que Lise Gauthier travaille à la transmission de valeurs entrepreneuriales, d'habiletés et de connaissances aux promoteurs. «Souvent, je leur fais prendre conscience de valeurs entrepreneuriales qui sont en veille et qu'ils ne croient pas posséder, poursuit-elle. Je les amène à détecter leurs points forts

et leur suggère des outils pour améliorer leurs points faibles. Je suggère des lectures, des activités de réseautage, des témoignages, des formations spécialisées ou le service de mentorat. Notre objectif est que le promoteur soit le mieux équipé possible pour mener son projet à terme. Notre force réside beaucoup dans le réseautage. Nous n'avons qu'à penser au Réseau Innovation qui regroupe de nombreux partenaires et conseillers au service des promoteurs et PME du Bas-Richelieu, au Centre de transfert de technologie en écologie industrielle (CTTEI), au Centre d'incubation des entreprises en Montérégie (CIDEM), au Centre national de recherche du Canada (CNRC) et au Réseau canadien en technologie (RCT). «Toutes ces ressources se déplacent afin de rencontrer nos entrepreneurs qui peuvent ainsi bénéficier d'accompagnement et de conseils en marketing, en ressources humaines, en planification stratégique, en commerce international, en transmission de valeurs entrepreneuriales, en approvisionnement, en R&D, en nouvelles technologies et dans l'approche en développement durable, etc. Toute cette information et le suivi personnalisé que nous effectuons permettent à nos promoteurs de mettre toutes les chances de leur côté pour découvrir le meilleur d'eux-mêmes et aller chercher les atouts nécessaires à la réussite de l'entreprise.» >

Vous recherchez une main-d'œuvre HAUTEMENT QUALIFIÉE?



Avoir le **PHYSIQUE**
de l'emploi, c'est bien.



Avoir l'**ÂGE**
de l'emploi, C'EST...

La main-d'œuvre disponible de 50 ans et plus possède les compétences et le savoir-faire reliés au bon fonctionnement de votre entreprise. Ces travailleurs et travailleuses ont développé, au fil des ans, des habiletés techniques et humaines diversifiées et précises.

À l'Orienthèque, nous sommes en mesure de vous offrir cette plus-value. Les personnes qui participent à nos programmes veulent réintégrer ou intégrer le marché de l'emploi. Elles bénéficient d'un vaste éventail de services et la réalisation de leur plan d'action est le fruit d'une réflexion sérieuse.

Une **COMPÉTENCE**
plus qu'**AVANTAGEUSE**

PARCE QUE NOUS CONNAISSONS BIEN NOTRE CLIENTÈLE,
PARIONS QUE VOUS NE SAUREZ VOUS PASSER D'ELLE !

COMMUNIQUEZ AVEC NOUS : 450 730-0181



soutiennent financièrement les activités de



Les « Camps Je » sonnent le réveil

Consciente que les valeurs entrepreneuriales s'éveillent très tôt, Lise Gauthier participe depuis six ans au Camp Je (Jeunes entrepreneurs) de la Montérégie, une création du Réseau des SADC du Québec. L'objectif de ce camp est d'apprendre aux jeunes de 14 à 16 ans les principes de base du monde des affaires. Pendant une période de sept jours, les jeunes mettent sur pied une véritable entreprise, élaborent un plan d'affaires, font un prêt, fabriquent leurs produits, et doivent vendre leur produit au public.

À chaque année, Lise y est mentor d'une équipe de 5 à 6 jeunes sur la vingtaine de participants. « C'est une activité très intense, dit-elle. Non seulement les participants mettent sur pied une vraie entreprise mais ils accumulent une foule d'informations et découvrent les valeurs entrepreneuriales. Un des temps forts est la journée du samedi lorsqu'ils doivent aller vendre leurs produits au public dans un kiosque aménagé dans un centre commercial. C'est là qu'on voit ressortir leur confiance et leur esprit d'initiative. Je suis toujours très fière de nos représentants du Bas-Richelieu. » En six ans, 21 jeunes sur 138 sont provenus du Bas-Richelieu et ils ont fait très bonne figure. Cette année, une des participantes du Bas-Richelieu, Sarah-Ève Charland, a remporté le titre de JEUNE ENTREPRENEURE du Camp Je 2007. C'était la deuxième >



Coop Techno Laser

Nous offrons un service de coupe industrielle au laser incluant tous les services techniques requis. Notre équipement nous permet de faire le découpage avec précision de différents matériaux tels que :

- métal doux jusqu'à 3/4 po (19,05 mm)
- acier inoxydable jusqu'à 1/2 po (12,70 mm)
- aluminium jusqu'à 1/4 po (6,35 mm)
- plastique
- autres matériaux spéciaux

Nous offrons maintenant un service de pliage de précision avec une plieuse de 10 pieds X 150 tonnes à contrôle numérique.

Complexe de la Trente
30, rue de la Comtesse, bureau E
Sorel-Tracy (Québec) J3P 7Z3
Téléphone : 450 743-2411
Télécopieur : 450 743-3977

www.technolaser-coop.com
technolaser@qc.ala.com

Mise sur pied en 1990, **Construction GDM** est spécialisée dans la construction et l'installation de machineries industrielles. La disponibilité envers les clients, la qualité du service et de l'exécution symbolisent les règles d'or de cette entreprise.

ALSTOM

ALSTOM

QIT-FER ET TITANE - SOREL-TRACY

QIT-FER ET TITANE - SOREL-TRACY

ENTREPRENEUR SPÉCIALISÉ EN MÉCANIQUE

ENTREPRENEUR GÉNÉRAL

Guy Desrosiers, président

1414, rue St-Jacques, Sorel-Tracy (Québec) J3R 2B4
Téléphone : 450 746-8810 • Télécopieur : (450) 746-0975
info@constructiongdm.ca

12400, boul. Industriel, Montréal (Québec) H1B 5M5
Téléphone : 514 645-4774 • Télécopieur : 514 645-3789
info@constructiongdm.ca

CONSTRUCTION
GDM INC.

NOUS FAÇONNONS L'AVENIR



Photo : Hydro-Québec

DÉVELOPPEMENT DURABLE

NOUS BÉNÉFICIONS D'UNE SOLIDE RÉPUTATION AUPRÈS DE NOS CLIENTS ET DE NOS AUTRES PARTENAIRES POUR NOS TECHNOLOGIES INNOVANTES ET RESPECTUEUSES DE L'ENVIRONNEMENT. NOUS AVONS EN EFFET LA CAPACITÉ DE SATISFAIRE UNE DEMANDE CROISSANTE DE TECHNOLOGIES NON POLLUANTES ET PERFORMANTES, DANS LES SECTEURS DE LA PRODUCTION D'ÉLECTRICITÉ.

www.alstom.com

ALSTOM

fois que cela se produisait, la première ayant été Sabrina Couture, participante au Camp Je 2005. De plus, soulignons que depuis la création du Camp Je Montérégie en 2002, Lise Gauthier, mentor, a mérité le certificat de l'équipe ayant le meilleur plan d'affaires au cours des six années en plus du certificat pour l'équipe ayant enregistré le plus de profits à trois reprises dont en 2007 avec l'équipe l'Arc-en-ciel sucré qui a fait sensation avec son plan d'affaires et leurs brochettes de jujubes. « Chaque camp est une expérience extraordinaire qui fait vivre aux participants une aventure enrichissante tout en s'amusant », conclut Lise.

La promotion pour le Camp Je se fait auprès des écoles secondaires, des Maisons de jeunes et des Coopératives jeunesse du Bas-Richelieu. ■



Photo: Philippe Manning

Lise Gauthier, conseillère stratégie jeunesse



SADC
Société d'aide
au développement
de la collectivité
du Bas-Richelieu

Activité: Organisme économique
Année de fondation: 1989
Nombre d'employés: 8

Coordonnées:
50, rue du Roi
Sorel-Tracy (Québec) J3P 4M7
Téléphone: **450 746-5595**
Télécopieur: 450 746-1803
www.soreltracyregion.net

Locations d'espaces INDUSTRIELS







Les Produits Médicaux
du Québec Inc.













Dénégement Mongeau Dupep



Complexe industriel de la Trente

Pour renseignements:

Denis Villiard
Cellulaire: 450 746-9595 ■ Téléphone: 450 746-0593
Télécopieur: 450 743-3167
constructiondenis@bellnet.ca

Fiers de nos 10 ans



profil
Parallèle

33, rue du Prince , centre-ville de Sorel-Tracy 450.780.0303

La coiffure et l'esthétique *par Excellence*

Le STA, une porte d'entrée intéressante pour créer son entreprise

par Michel Marano

S'il existe une belle collaboration en appui aux personnes désireuses de mettre en œuvre un projet d'entreprise, c'est bien celle entre Emploi-Québec et le CLD. En effet, grâce au programme Soutien au travail autonome (STA), le Centre local d'emploi de Sorel (CLE) et le CLD du Bas-Richelieu apportent leur soutien à nombre de personnes qui veulent démarrer leur propre entreprise.

Daniel Lessard, conseiller en entreprise au CLE, est responsable de cette mesure de soutien au travailleur autonome à Sorel-Tracy, depuis juin dernier. « Parmi toutes les mesures que nous avons pour favoriser l'amélioration du fonctionnement du marché du travail, dit-il, le STA génère de l'emploi en stimulant la création d'entreprises la plupart du temps individuelles mais qui peuvent aussi regrouper quelques individus ou même être des



Photo : Philippe Manning

Daniel Lessard, conseiller en entreprise au CLE

LES MARQUES QUE VOUS RECHERCHEZ

MÉCANIQUE ET DIAGNOSTIC COMPLETS

VOLKS

JENCAJO AUTOMOBILES

JEAN-CLAUDE ET JONATHAN PEPIN
1847, boulevard Fiset, Sorel-Tracy
450 742-2335

AUR Atelier d'Usinage Richelieu inc.

SPÉCIALITÉ :

- Usinage de précision
- Machines à contrôle numérique (CNC)
- Réparations générales

CERTIFIÉ ISO 9001:2000

1743, chemin des Patriotes, Sainte-Victoire-de-Sorel
450 782-2136

www.usinagerichelieu.com • info@usinagerichelieu.com



coopératives. Entre avril 2006 et mars 2007, nous avons référé 75 dossiers au CLD dont 34 ont pu démarrer leur processus d'affaire. Au 1^{er} juillet 2007, 12 nouvelles entreprises avaient démarré leur processus d'affaire avec le soutien technique du CLD. C'est une mesure très prometteuse qui permet aux gens qui ont la fibre entrepreneuriale de mener à terme leur projet. »

Le rôle du CLE dans cette mesure est d'abord de recevoir les gens intéressés par le programme, de leur expliquer la démarche et d'évaluer si les personnes répondent aux critères d'admissibilité. Pour profiter du STA, il faut être prestataire de la sécurité du revenu ou participant à l'assurance emploi ou sans emploi et sans soutien financier ou être un travailleur à statut précaire. Une fois que le dossier de la personne répond aux critères de base, il est soumis au CLD afin qu'une évaluation préliminaire du projet soit effectuée et ensuite étudiée par un comité mixte qui décidera de son admissibilité en fonction de la valeur du projet d'affaire soumis.

Lorsque le projet est accepté par le comité mixte mis en place, débute la phase préparatoire au cours de laquelle l'individu élaborera son plan d'affaire. Une allocation est alors versée par le CLE, pour une période de 12 semaines, et la personne reçoit l'assistance technique du CLD pour définir son projet d'affaire. C'est au terme de cette période que le comité de sélection, formé de représentants du CLE, du CLD, de la SADC et du milieu des affaires, évaluera à nouveau la pertinence de poursuivre la démarche. Si oui, le CLE en est avisé et la personne bénéficie d'une période rémunérée supplémentaire de 28 semaines, appelée la période de démarrage, pour mettre en œuvre son projet d'entreprise. Exceptionnellement, cette période de soutien financier peut être prolongée pour un maximum de ➤

Vous rêvez d'être votre propre patron?

Nous pouvons vous y aider.

Le programme **Soutien au travail autonome (STA)** vous donne accès à une aide financière, à de la formation et à un suivi attentif tout au long de la première année de démarrage de votre entreprise.



Promoteurs ayant lancé leur entreprise en 2006, lors de la soirée Hommage aux nouveaux entrepreneurs.



Passez d'abord au CLD!



Centre local de développement

50, rue du Roi, bureau 1
Sorel-Tracy (Québec) J3P 4M7
Tél. : 450 742-5933
Télec. : 450 742-0234
clد@bas-richelieu.net
www.SorelTracyRegion.net

En partenariat avec:



52 semaines. La phase de démarrage est suivie de celle du postdémarrage au cours de laquelle l'individu continue de recevoir l'assistance technique du CLD.

« Le Soutien au travailleur autonome est une mesure très structurante, dit Daniel Lessard. Elle permet à l'individu d'élaborer son projet d'entreprise en se posant les bonnes questions tout au long de la démarche grâce à l'aide qu'il reçoit de professionnels compétents et de ne rien négliger de ce dont il a besoin pour démarrer sur une base solide. Il suffit de voir la fierté qui émane des participants au programme lorsqu'à chaque année nous reconnaissons la détermination de ceux et celles qui ont réussi lors d'une soirée spéciale en leur honneur. Ce sont des personnes valorisées et fières de participer à l'essor économique de leur milieu. » ■



Le Centre local d'emploi de Sorel

| | |
|---|--|
| Emploi Québec Montérégie | |
| Activité: Services publics d'emploi | Coordonnées: 375, boulevard Fiset Sorel-Tracy (Québec) J3P 7Z4 Téléphone: 450 742-5941 Télécopieur: 450 746-1931 www.emploi.quebec.net/monteregie |
| Année de fondation: 1998 | |
| Propriétaire: Gouvernement du Québec | |
| Nombre d'employés: 38 | |
| Marché: MRC du Bas-Richelieu | |

Les Délices de l'Île

| TABLE CHAMPÊTRE
| SERVICE DE TRAITEUR



UNE PROMENADE DANS LES JARDINS AUX MILLE COULEURS ET PARFUMS...

Laissez-vous séduire par la nature et la poésie des lieux. À travers nos sentiers fleuris, vous pourrez admirer tout en vous prélassant, notre culture de fruits, légumes, fines herbes et fleurs comestibles.

88, rang de l'Île, Pierreville
Téléphone : 450 568-3421 | Télécopieur : 450 568-3718



AUSSI UNIQUE QUE VOS YEUX

LUNETTERIE • EXAMEN DE LA VUE • CHIRURGIE AU LASER

 IRIS

www.iris.ca

Sorel-Tracy

173, rue du Roi • 450 742-9455

Carrefour jeunesse-emploi mise sur l'accompagnement personnalisé

par Michel Marano

Trois membres de Carrefour jeunesse-emploi (CJE) du Bas-Richelieu coordonnent leurs efforts pour remplir leur mission d'employabilité auprès des jeunes en accompagnant et guidant ceux désireux de démarrer une entreprise ou en les sensibilisant aux possibilités de créer leur propre emploi. Ce sont Geneviève Dugas, agente de migration Place aux jeunes/Desjardins, Catherine St-Germain, agente de sensibilisation à l'entrepreneuriat, et René Grenier, conseiller en emploi et en entrepreneuriat. Chacun possède de la formation, de l'expérience en entreprise et un bagage qu'ils mettent en commun au bénéfice de leur clientèle composée de jeunes de 16 à 35 ans. Animés d'une grande passion, ils privilégient une approche personnalisée envers celles et ceux qui les consultent.

D'abord les plus jeunes

Les interventions de Catherine St-Germain s'adressent aux élèves du primaire, du secondaire et du collégial dans



Photo: Philippe Manning

René Grenier, conseiller en emploi et en entrepreneuriat et Catherine St-Germain, agente de sensibilisation à l'entrepreneuriat



Pour tous vos projets,
rendez-vous à notre salle de montre!

Ouvert du lundi au vendredi de 8 h à 17 h
(Jeudi de 8 h à 20 h)

THALASSA
domicile[™]
CUISINE ET SALLE DE BAIN

349, boulevard Poliquin
Sorel-Tracy
450 742-4525
www.thalassadomicile.com



PLUS DE 91 CARROSSIERS AU QUÉBEC

LA GARANTIE D'UN RÉSEAU :

- Programme d'assistance collision 24h sur 24
- Un travail consciencieux
- Une garantie respectée partout au Québec

LA SIMPLICITÉ D'UN RÉSEAU :

- Processus de réclamation simplifié avec assureurs
- Des voitures de remplacement
- Service à la clientèle centralisé

CONTRECŒUR
2391, route Marie-Victorin

450 587-2464

SOREL-TRACY
5735, route Marie-Victorin

450 780-0680

le cadre du programme **Défi de l'entrepreneuriat jeunesse** lancé par le gouvernement québécois en 2004 dans son désir de créer une réelle culture entrepreneuriale dans toutes les régions du Québec. «Il faut d'abord rencontrer les directions d'école et les professeurs afin de leur présenter le programme, dit Catherine. Je leur explique les objectifs du programme et l'aide technique que je peux apporter dans la réalisation de leurs activités entrepreneuriales. Au primaire, par diverses activités ou projets, j'initie les élèves aux valeurs, aptitudes compétences entrepreneuriales. Au secondaire et au collégial, j'organise des activités de formation, des conférences ou encore, je les assiste dans le démarrage d'entreprises. L'important, peu importe le niveau, c'est de stimuler leurs qualités entrepreneuriales qu'ils peuvent ensuite développer.»

Catherine incite aussi les jeunes qui mettent sur pied un projet à caractère entrepreneurial, une mini-entreprise ou une coopérative en milieu scolaire à s'inscrire au **Concours québécois en entrepreneuriat**. Elle est l'instigatrice d'une table de concertation sur l'entrepreneuriat, créée en 2007, qui regroupe des intervenants jeunesse du CLD, de la SADC, de la Commission scolaire Sorel-Tracy et du Cégep de Sorel-Tracy. La table se réunit régulièrement pour concerter ses actions dans le milieu scolaire.

Photo: Philippe Manning



Geneviève Dugas, agente de migration Place aux jeunes/Desjardins

Ressourcer la région

Le mandat de Geneviève Dugas est de contrer l'exode des jeunes du Bas-Richelieu, de les inciter à revenir ici une fois leurs études terminées et de convaincre des jeunes qui ne connaissent pas notre région à venir s'établir ici pour combler un poste dans une entreprise ou encore à démarrer ici leur propre entreprise. Elle a aussi dans sa cible les nouveaux arrivants que nous avons tout intérêt à accueillir. Pour mener son action, elle mise sur la mesure **Place aux jeunes/Desjardins**. >



Jeep Liberty 2008



Chrysler Aspen 2008

BIENVENUE CHEZ NOUS



1810, boulevard Fiset
450 742-0468
www.2rives.ca








«Je débute mes actions auprès des étudiants du secondaire afin de les informer des besoins et des possibilités d'emploi dans notre région», dit Geneviève. Je les sensibilise aussi aux valeurs entrepreneuriales et à l'intérêt de démarrer leur propre entreprise ici. Je visite également les collèges et universités. Grâce à mon réseau de contacts et à ma connaissance des besoins de la région, je peux faire le lien entre les aspirations des jeunes et les possibilités de faire carrière ici. Bien sûr, un de nos objectifs est que les jeunes du Bas-Richelieu reviennent ici après leurs études mais un autre tout aussi important est d'inciter des gens qui ne connaissent pas notre région à venir s'installer ici.

«Les **Séjours exploratoires** constituent l'un des outils de Place aux jeunes que j'utilise à cette fin. Les participants à cette activité passent trois fins de semaine à Sorel-Tracy au cours du premier trimestre de l'année. Nous en serons à nos 10^e séjours en 2008. Souvent, ce sont des jeunes qui veulent vivre ailleurs que dans un gros centre urbain et sont indécis sur le choix d'une région. C'est pourquoi, la première fin de semaine est consacrée à la visite et à la découverte de la région. Ensuite, nous les mettons en contact avec des gens qui oeuvrent dans le domaine qui les intéresse; nous visitons des usines et organisons des rencontres avec des spécialistes. La dernière fin de

semaine, nous préparons la venue de ceux qui sont intéressés à venir s'installer ici. Ils vont rencontrer des employeurs potentiels ou des organismes qui peuvent les aider à partir en affaires; nous aidons le ou la conjointe à se trouver un emploi. Ils en profitent également pour visiter des maisons. Nous avons de beaux succès avec ce programme; des jeunes sont venus s'établir ici et ont fondé un foyer, dont des immigrants, et sont devenus des acquis précieux dans la collectivité.»

Partir en affaires

Les jeunes désireux de démarrer une entreprise trouvent en René Grenier, un guide qui les accompagnera dans cette démarche. «Lors d'une première rencontre, dit René, je m'aperçois que les personnes voient très souvent dans le démarrage d'une entreprise l'aboutissement d'un rêve. Ils se voient recevoir une subvention du gouvernement, être leur propre patron et faire de l'argent, et ce, grâce à leur fantastique idée d'affaire. Souvent, je dois démystifier ce rêve et les ramener sur terre. Alors on discute de leur idée et je les amène à spécifier leurs intentions et à se poser les questions qui les aideront à concrétiser leur projet. Une bonne façon de les aider à structurer leur projet est de le mettre sur papier. Ce n'est pas long que les vraies questions surgissent et que la réflexion s'intensifie. >

*« Continuons
de construire ensemble
notre région. »*



Sylvain Simard
député de Richelieu

71, rue de Ramezay, bureau 101
Sorel-Tracy (Québec) J3P 3Z1

450 742-3781
1 866 649-8832

www.sylvainsimard.qc.ca

*Ensemble
pour notre région!*



Louis Plamondon
Député de Bas-Richelieu
Nicolet-Bécancour

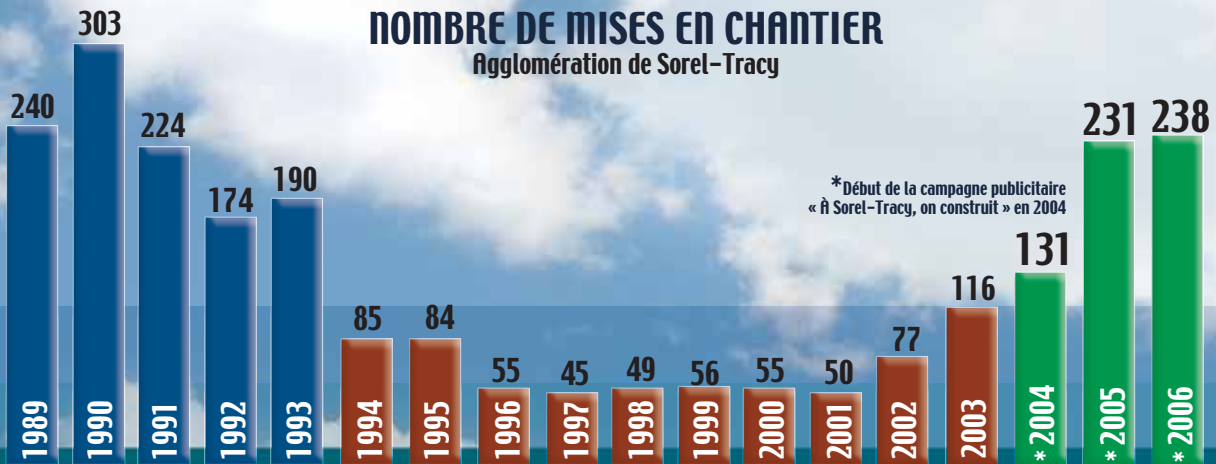
307, route Marie-Victorin
Sorel-Tracy (Québec) J3R 1K6
Tél. : 450 742-0479
Télec. : 450 742-1976



À Sorel-Tracy, on construit !



NOMBRE DE MISES EN CHANTIER Agglomération de Sorel-Tracy



* Début de la campagne publicitaire « À Sorel-Tracy, on construit » en 2004

Source : SCHL

Saviez-vous que ?

Le marché de la construction domiciliaire à Sorel-Tracy représente des retombées annuelles de près de 20 M\$*

Les réparations et agrandissements représentent à eux seuls des retombées supplémentaires de près de 7 M\$ annuellement*

* Source : Service d'urbanisme de la Ville de Sorel-Tracy. Période du 1^{er} janvier 2006 au 31 décembre 2006



Lancement de la campagne 2007



Panneau publicitaire en bordure de l'autoroute 30



Salon national de l'habitation de Montréal 2007

Déjà plus de 123 mises en chantier en 2007 (De janvier à juillet)

onconstruit.ca

Près de 11 000 visites en 9 mois

Nos partenaires



Nos promoteurs



Nos spécialistes



Nos médias



Vous souhaitez vous joindre à titre de partenaire pour la campagne 2008? Contactez-moi!

LAURENT COURNOYER, responsable de la campagne publicitaire
laurent@pagecournoyer.com ▶ 450 746-3914

« Leur projet doit être suffisamment articulé pour passer à travers la première rencontre qu'ils auront avec un bailleur de fonds. Je garnis leur boîte à outils en leur expliquant les différents organismes et ressources financières à leur disposition. Pourront suivre, une formation sur la réalisation d'un plan d'affaires, donnée par le Centre Bernard-Gariépy, des rencontres avec le Centre local d'emploi (CLE), le CLD, la SADC ou une institution financière. Il m'arrive de les accompagner lors d'une première visite à une institution financière. Ça les rassure, tant mieux! Je tiens à les accompagner dans l'atteinte de leur réussite. »

René agit aussi comme mentor auprès des jeunes de 16 à 29 ans qui s'inscrivent à la mesure **Jeunes Volontaires** du CLE. Ce programme est offert à des individus qui ne sont pas aux études ou ne travaillent pas plus de 20 heures par semaine et qui ont le goût de bâtir un projet qui peut être considéré comme du prédémarrage d'entreprise. Le conseiller de CJE les aide à développer leur projet et à vérifier le potentiel de leur idée.

Nombre d'emplois ont été créés et d'autres ont été comblés à la suite des interventions des membres de Carrefour jeunesse-emploi du Bas-Richelieu. Ils ont à cœur d'accompagner leurs clients vers la réussite en les motivant et en leur suggérant le meilleur chemin à prendre. ■



Photo: Philippe Manning

Catherine St-Germain, agente de sensibilisation à l'entrepreneuriat

| | |
|--|---|
| <p>Activité : Recherche d'emploi, retour aux études et démarrage d'entreprise pour les jeunes de 16 à 35 ans</p> <p>Année de fondation : 1998</p> <p>Propriétaire : Organisme sans but lucratif</p> <p>Nombre d'employés : 13</p> <p>Marché : Bas-Richelieu</p> |  <p>CARREFOUR jeunesse · emploi du Bas-Richelieu</p> <p>Coordonnées : 189, rue du Prince, bureau 314 Sorel-Tracy (Québec) J3P 4K6 Téléphone : 450 743-1441 Télécopieur : 450 743-1001 www.cje-basrichelieu.com</p> |
|--|---|

Démarrer votre **entreprise,**
c'est possible avec le soutien
au travail autonome (STA)!

CONTACTEZ-NOUS!

SERVICES AUX ENTREPRISES

Centre local d'emploi (CLE) de Sorel
Alain Maher au 450 742-5941, poste 329

www.emploiQuebec.net/monteregie

Emploi Québec
Montérégie



Antinéa®

LISE CHARMEL®

53C, rue George, Sorel-Tracy 450 743-6580

Lingerie

Frou Frou

Le Centre de formation Bernard-Gariépy ouvre ses portes aux futurs entrepreneurs

par Michel Marano

Le Centre de formation Bernard-Gariépy offre un programme sur mesure pour celles et ceux qui veulent démarrer une entreprise et connaître les outils dont ils ont besoin avant de se lancer.

Une tonne de questions surgit quand on veut partir en affaires. Est-ce que je dois m'incorporer? Si je signe un bail pour un local, quels sont les pièges à éviter et combien ça peut coûter du pi? Un rapport TPS/TVQ, est-ce long et compliqué à remplir? Est-ce que j'ai besoin d'un comptable? Une étude de marché, on prend ça par quel bout? Où puis-je avoir de l'aide financière? Comment faire des payes? Combien puis-je me garder en salaire? Comment déterminer mon prix de revient? Dois-je connaître les normes du travail par cœur? Comment lire des états financiers? Etc.

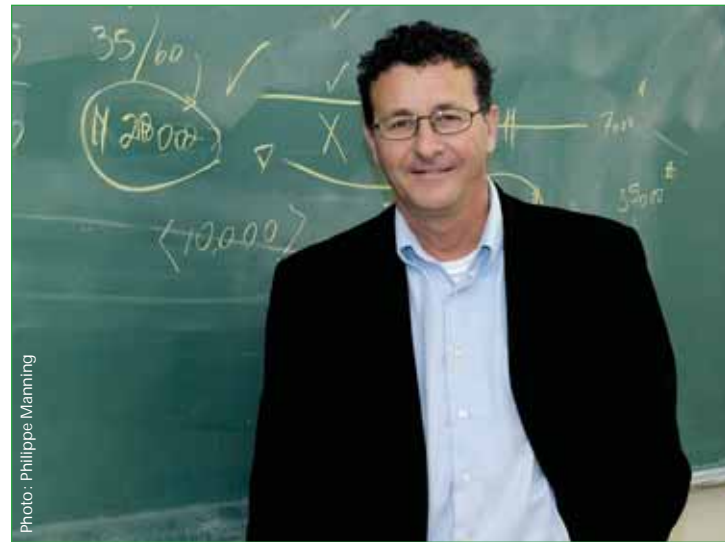


Photo: Philippe Manning

Guy Ménard, enseignant au Centre Bernard-Gariépy

Couvrez le temps...

Chef de file dans l'industrie de la toiture au Québec dans les secteurs résidentiel, commercial, industriel et institutionnel depuis 40 ans.

TOÎT PLAT OU À FAIBLE PENTE

- Expertise conseil
- Construction neuve
- Réparation d'urgence- Entretien préventif
- Réfection partielle ou totale

INFORMEZ-VOUS SUR NOTRE NOUVEAU PROGRAMME D'ASSURANCE QUALITÉ (PAQ) GARANTIE 10 ANS



1514, chemin des Patriotes
Sainte-Victoire-de-Sorel, (Québec) J0G 1T0 / **450 742-2388**

www.yveslacombe.com
clacombe@yveslacombe.com

Licence R.B.Q. : 1850-3136-92

Nous avons la solution POUR VOUS

LOCATION DE CONTENEURS À DÉCHETS 10-20-40 VERGES CUBES

Pour vos travaux de:

- Rénovation
- Recouvrement de la toiture
- Construction
- Nettoyage du sous-sol

SOLIDEC inc.
Gestion des déchets solides

1514, chemin des Patriotes
Sainte-Victoire-de-Sorel (Québec) J0G 1T0 / **450 743-7587**



en forme...



...dans le confort de votre maison

L'entraînement à domicile est de plus en plus populaire. Avec le travail et les obligations familiales, vous apprécierez le fait de pouvoir compter sur la facilité d'accès que vous procurent les appareils d'entraînement à la maison.



206, rue du Collège, Sorel-Tracy / 450 561-1033
www.clubpiscine.ca

Vaut mieux bien se renseigner avant de tenter la grande aventure. «La formation que nous donnons vise à démystifier tout ce qui entoure un démarrage d'entreprise, dit Guy Ménard, enseignant et responsable de cette formation au Centre Bernard-Gariépy. Après leur formation de 12 semaines, les gens savent ce qui les attend et viennent confirmer s'ils ont les atouts et le goût de partir en affaires.»

«La moitié des gens viennent dans le but de partir leur entreprise, l'autre moitié est déjà en affaires et viennent parfaire leurs connaissances sur la gestion d'entreprise.»

Guy Ménard sait de quoi il parle. Il a eu différentes entreprises, a été conseiller financier et est comptable en management accrédité (CMA). Il enseigne aussi la comptabilité au Cégep de Sorel-Tracy en gestion de commerce et en assurance de dommage. «J'essaie de rendre mon enseignement le plus simple et le plus terre à terre possible tout en couvrant toutes les dimensions d'une entreprise. C'est pourquoi, nous abordons les aspects juridiques et fiscaux, le marketing, l'approvisionnement, les ressources humaines et physiques et les législations des différents paliers de gouvernement. Tout au long de leur formation, les participants sont appelés à élaborer un plan d'affaires à partir de leur projet. Ils reçoivent aussi des conférences de divers spécialistes.» >

La clientèle est diversifiée. « Cette année, par exemple, j'ai eu des gens de 20 à 56 ans, dit Guy Ménard. Certains ont un projet ou un rêve; d'autres viennent de partir en affaires et viennent vérifier s'ils sont sur la bonne voie et chercher d'autres outils. Cinquante pour cent de notre clientèle partira sa propre entreprise. Certains découvriront plutôt qu'ils ont des aptitudes pour la gérance ou la direction. »

Est-il possible d'identifier au départ si quelqu'un a ce qu'il faut pour réussir en affaires? « L'élément le plus essentiel, dit Guy Ménard, est d'avoir la passion. Il faut vraiment vouloir et avoir confiance en son projet. Je rappelle aussi à mes élèves qu'il est important de respecter son plan de match et d'y revenir constamment. Le plan d'affaires est notre meilleur guide. Il faut aussi du courage et de la vision, avoir une bonne idée du chemin qu'on empruntera pour progresser tout en respectant ses prévisions financières. »

La passion, Guy Ménard la possède et il la met à contribution pour valoriser l'entrepreneuriat et la formation professionnelle auprès des centaines de personnes à qui il enseigne depuis quelques années. ■



Le Centre Bernard-Gariépy de la Commission scolaire de Sorel-Tracy

Activité : Formation professionnelle et d'éducation des adultes

Année de fondation : 1965

Propriétaire : Commission scolaire de Sorel-Tracy

Nombre d'employés : 150

Marché : Sorel-Tracy et Montérégie



Coordonnées :

5105, boulevard des Étudiants
Sorel-Tracy (Québec) J3R 4K7

Téléphone : 450 743-1285

Télécopieur : 450 743-1872

www.formationsorel-tracy.qc.ca

NOTRE EXPERTISE À MÊME VOTRE CHANTIER



PRODUITS et SERVICES
en TRAITEMENTS THERMIQUES
LOCAL et en FOURNAISE



VENTE ET LOCATION D'ÉQUIPEMENT :

- Spécialiste du travail en chantier
- Préchauffage
- Relaxation des contraintes
- Normalisation
- Trempe (eau, huile et air forcé)
- Trempe par induction
- Cuisson de réfractaire
- Service de chauffage de boulons



3205, rue des Chantiers, Sorel-Tracy • 450 746-7796
www.sotherm-mannings.com

« trousseau complet » metabo™



DISTRIBUTEUR DE QUINCAILLERIE, OUTILLAGE ET FOURNITURES POUR
L'INDUSTRIE, LA CONSTRUCTION ET LES ATELIERS DE FABRICATION

LV
Équipement

7005, avenue du Major-Beaudet
Sorel-Tracy

Tél. : 450 742-3734

Téléc. : 450 742-0284

www.lvequipement.com



DIVISION INDUSTRIELLE DE DISTRIBUTIONS J.R.V. INC.

À la conquête de la Rive-Sud

RONA Bibeau a maintenant pignon sur rue à Longueuil

par Catherine Objois

« Vous voulez. Vous pouvez. » Il est clair que Roger Bibeau a fait sienne, tout comme ses associés, le fameux slogan publicitaire de la bannière RONA. Ils ont commencé à Sorel il y a moins de trente ans, et les voici implantés dans la 4^e plus grande ville du Québec. C'était jour d'inauguration, le 10 septembre dernier, au 1305, boulevard Jacques-Cartier Ouest, près de la rue Maisonneuve, à Longueuil. En présence des députés Maka Kotto et Bernard Drainville, du maire de Longueuil, Claude Gladu et de Robert Dutton, président et chef de la direction de RONA inc. accompagné de son équipe, ainsi que de nombreux clients et entrepreneurs, Roger Bibeau et ses associés, Gaston, Éric et Nancy Bibeau, Sylvain Morin et Gilles Laliberté de Sorel-Tracy, de même que Daniel Bertrand, de Longueuil, étaient fiers de procéder à l'inauguration de leur nouveau magasin. Le grand stationnement situé devant les immenses bâtiments était plein à craquer et à l'intérieur ➤



Photo: Réjean Bergeron

De gauche à droite : Maka Kotto, député fédéral, Claude Gladu, maire de Longueuil, Daniel Bertrand, associé, Roger Bibeau président de RONA Bibeau, Robert Dutton, président de RONA Inc. et Bernard Drainville, député provincial

NOUVEAU STUDIO DE PHOTO

de 575 pi²

VOTRE VISIBILITÉ POINT PAR POINT

vizib

communication par l'objet
broderie personnalisée
studio photo



Complexe de la Trente à Sorel-Tracy
Entrée par le boulevard Gagné
(Adjacent aux bureaux de Page Cournoyer)
450 746-9977 | www.vizib.ca

les discours se sont succédé, devant une assemblée attentive de près de 200 personnes, lors d'une cérémonie orchestrée par Page Cournoyer. Serge Péloquin, de Boulevard Musique, présidait à la sonorisation et beaucoup de visages sorelois étaient présents dans l'assistance.

Un partenariat riche de près d'un siècle d'expérience

RONA Bibeau de Longueuil est le fruit d'un partenariat entre la compagnie RONA Bibeau et la famille Bertrand. La première a été fondée à Sorel-Tracy il y a 27 ans et fonctionne depuis 1991 sous la bannière RONA. Avec le nouveau magasin, la compagnie RONA Bibeau ajoute un sixième magasin à ceux qu'elle possède déjà à Sorel-Tracy, Contrecoeur, Varennes et Sainte-Julie, et qui emploient plus de 300 personnes. La famille Bertrand, quant à elle, est avantageusement connue dans la communauté longueuilloise, puisqu'elle œuvre depuis près de 60 ans dans un commerce de quincaillerie qui fut fondé en 1950 par Paul Bertrand, père de Daniel. Et les Bertrand ont bien l'intention de continuer à offrir un service personnalisé à la clientèle, dans un nouveau magasin fort de 84 ans d'expérience cumulée.

Les atouts du nouveau centre de rénovation

Les bâtiments tout neufs du nouveau RONA Bibeau de Longueuil, dont la construction a commencé en avril



Journée d'inauguration du nouveau magasin de Longueuil

dernier, sont situés sur un terrain de 250 000 pieds carrés. Le magasin compte 25 000 pieds carrés et l'entrepôt a la même superficie. « Nous avons investi au total neuf millions de dollars dans ce projet qui a généré 30 nouveaux emplois, venant s'ajouter aux 30 personnes qui étaient à l'emploi du commerce Bertrand », a souligné avec fierté Roger Bibeau, ajoutant que le nouveau magasin bénéficiera de l'expertise

POURQUOI VOUS DÉPLACER ?

Prises de sang **au bureau ou à domicile**

Marc-André Proulx, infirmier

Membre O.I.I.Q.

SERVICE PROFESSIONNEL ET COURTOIS / REÇUS POUR IMPÔTS DISPONIBLES

450 517-3372

prisesdesang@videotron.ca



MAINTENANT DISPONIBLE
AU CENTRE-VILLE DE SOREL-TRACY

zone accès .net
Internet sans fil

ZoneAccès.net est une réalisation de Xtrem Concept



46, rue du Roi, Sorel-Tracy
www.xtremconcept.com

de RONA Bibeau et de ses infrastructures existantes. RONA Bibeau de Longueuil est en outre le seul centre de rénovation dans le secteur à posséder une cour à bois extérieure, ce qui permettra de desservir les entrepreneurs en construction, avec la possibilité de mettre à contribution l'immense cour à bois de Varennes, si besoin est.

Sous la bannière de Ronald et Napoléon

Robert Dutton, président et chef de la direction de RONA inc, a souligné pour sa part la contribution importante de Roger Bibeau et de ses associés dans la réalisation des projets de rénovation et de construction des consommateurs et entrepreneurs de la région. « C'est cette façon de faire qui est aujourd'hui la grande force de RONA. Grâce à des marchands-proprétaires comme Roger Bibeau et ses associés, RONA est un citoyen corporatif impliqué dans le développement économique et social de la communauté. » Rappelons que RONA est le plus important distributeur et détaillant canadien de produits de quincaillerie, de rénovation et de jardinage.

Quand la région soreloise s'affirme au Québec

Il est toujours stimulant de voir des entreprises de notre région s'établir ailleurs dans la province, en y apportant leur expertise. Le nouveau magasin RONA Bibeau de Longueuil, dont l'établissement a été facilité par la Ville de Longueuil, constitue une première implantation dans ce secteur qui



Roger Bibeau, président de RONA Bibeau

est appelé à se développer. En réponse au très bel accueil de la Ville de Longueuil, Roger Bibeau a remercié la communauté longueilloise et la famille Bertrand, et a exprimé sa volonté de contribuer à l'essor économique de ce quartier et de la ville, en faisant le vœu que le commerce puisse collaborer à de nombreux travaux de construction et de rénovation. La fierté soreloise était palpable dans l'assistance, particulièrement lorsque Roger Bibeau, entouré des personnalités présentes, a scié avec détermination une planche de bois, en lieu et place du ruban traditionnel, déclarant officiellement ouvert le nouveau magasin. La croissance de RONA Bibeau, qui vient ainsi de progresser encore, est un superbe exemple du rayonnement économique que peut avoir la région soreloise au Québec. ■

NOTRE MISSION :

protéger en tout temps les personnes, les entreprises et leurs biens, en procurant des services personnalisés appuyés par des employés et des partenaires compétents et intègres.



PROTÈGE PAR UN SYSTÈME D'ALUMINE
DESMARAIS
PROTECTION
ÉLECTRONIQUE

Reliance
Protectron
Agent autorisé

303B, boulevard Fiset, Sorel-Tracy

450 742-9366 / www.desmaraisprotection.com

GUY BARDIER AUTOS FÊTE SES 25 ans

Que ce soit pour l'achat, la vente ou l'échange, venez choisir parmi notre inventaire. Nous offrons des véhicules de qualité, inspectés et garantis.

469, boulevard Fiset, Sorel-Tracy • 450 742-1363
guybardierautos@qc.aira.com • www.guybardierautos.com

MultiServ

visé un marché vert

Située à Contrecoeur, MultiServ, division de Harsco, récupère les scories de première et deuxième fusions de Mittal Canada afin de les valoriser. « On parle d'un volume de 220 000 tonnes par année, dit Michel Piché, ingénieur directeur du marketing. On utilise les scories de première fusion pour la construction des fondations de routes, stationnements, aménagement de terrains industriels et municipaux et pour renforcer les enrobés bitumineux qui recouvrent les routes les plus achalandées comme les autoroutes 15, 20 et 40 à Montréal. Les scories de deuxième fusion servent à la préparation d'un produit certifié BNO utilisé pour la bonification des terres agricoles. »



démontré l'efficacité de cette technologie simple et peu coûteuse. La technologie permet de retirer 40 à 80% des matières en suspension et 40 à 70% du phosphore. On peut aussi réduire la quantité de phosphore qui s'en va aux rivières en installant des grillages contenant des scories dans les ruisseaux qui recueillent l'eau des terres agricoles. Des études aussi concluantes ont été menées par l'école Polytechnique pour réduire le phosphore des eaux usées des piscicultures et par l'École de technologie supérieure pour démontrer la séquestration du CO₂ par les scories d'aciéries (jusqu'à 20%). À la suite de ces études, MultiServ entend bien convaincre le MDDEP de l'utilisation judicieuse de ses scories dans le traitement des eaux usées propices à la prolifération des algues bleues.

Depuis plusieurs années, un autre créneau intéresse MultiServ, soit l'utilisation de ses scories de première fusion dans l'épuration des effluents agricoles. Les scories d'acier sont riches en alcalins si bien qu'elles peuvent retirer le phosphore contenu dans les eaux agricoles. Une chercheuse de l'Université du Vermont, Dre Drizo, a développé une technologie de marais filtrants qui utilise des algues et des pièges de scories d'acier pour traiter des effluents pollués et pour en capter le phosphore. Les études menées sur des fermes au Vermont, en Nouvelle-Zélande et en Europe ont



3500, route Marie-Victorin, Contrecoeur

Téléphone: 450 587-2065 / Télécopieur: 450 587-2356



NOUS FABRIQUONS
SELON VOTRE IMAGINATION

- PORTES FRANÇAISES
- PORTES À PANNEAUX
- PLANCHERS ET ESCALIERS
- BOISERIES
- MOULURES

Le choix des professionnels!



MANUFACTURIER DE
PORTES ET BOISERIES

1250, rue St-Jacques, Sorel-Tracy (Québec) J3R 2B2

Sans frais : **1 800 363-9463** • Téléphone : 450 743-1634 • Télécopieur : 450 743-4680

116, route 117, Sainte-Anne-des-Lacs (Québec) J0R 1B0

Téléphone : **450 227-8918** • Télécopieur : 450 227-4041

www.portesmanoir.com



Voyage d'études en agroenvironnement pour un agriculteur de chez nous



Véronique Darveau
vdarveau@bas-richelieu.net

Agente de communication
CLD du Bas-Richelieu

Créé chez nous en 1999, le Club agroenvironnemental Lavallière – qui fait partie du réseau des clubs-conseils en agroenvironnement (CCAÉ) – est un regroupement volontaire de producteurs agricoles, comptant près de 95 membres. Son objectif est de favoriser le développement durable des exploitations agricoles en adoptant des pratiques respectueuses de l'environnement. Pour ce faire, l'organisme offre un accompagnement professionnel et une expertise terrain solide qui répond aux besoins précis des agriculteurs.

Direction l'Allemagne, l'Autriche et la Suisse...

Le Club agroenvironnemental Lavallière s'enrichira bientôt de nouvelles connaissances puisque son président, Philippe Rochat, propriétaire de la ferme Romato à Saint-Robert, se rendra, du 17 au 28 novembre prochain, en Allemagne, en Autriche et en Suisse pour un voyage d'études en agroenvironnement. Organisé par l'équipe de coordination des clubs-conseils en agroenvironnement (CCAÉ) en collaboration avec le Cégep de Victoriaville, ce voyage permettra à 35 producteurs agricoles et conseillers en agroenvironnement à travers le Québec d'acquérir de nouvelles connaissances dans le domaine de l'agriculture durable. C'est d'ailleurs la toute première fois que le Club agroenvironnemental Lavallière se verra représenté lors d'un voyage d'études à l'étranger.

Véritable cours condensé, ce colloque de dix jours offrira la chance à M. Rochat, de même qu'aux autres participants, d'en apprendre davantage sur l'expertise agroenvironnementale germanique par le biais de



Une famille au service des familles



Directeur de funérailles

| | | | |
|--------------------|--|--|---|
| SUCCURSALES | Siège social 75, rue Elizabeth Sorel-Tracy J3P 4G6 Tél. : 450 743-5566 Télec. : 743-2578 | Saint-Robert 258, rue Principale 450 782-2511 | Yamaska 105, rue Principale 450 789-2373 |
| | Contrecoeur 4967, rue Legendre 450 587-2233 | Saint-Roch-de-Richelieu 915, rue St-Pierre JOL 2M0 450 785-2873 | Verchères 4, rue André 450 583-3511 |
| | Saint-Aimé 871, rue Royale 450 788-2373 | Funérailles traditionnelles Préarrangements Columbarium | |

LES INSTALLATIONS DE SERRURES RDS SÉCURES



Vente et installation
service à domicile

450 808-8887

rencontres avec des spécialistes de l'agriculture durable, des chercheurs et des agriculteurs allemands, autrichiens et suisses ainsi que des conseillers agricoles. La tournée de cinq fermes, trois universités et quatre stations de recherche – où seront comparées, entre autres, l'agriculture durable et l'agriculture biologique – est également prévue. Ces visites seront animées et commentées par les chercheurs et par les producteurs exploitants d'entreprises agricoles à la fine pointe des techniques agroenvironnementales.

En outre, la délégation québécoise aura l'occasion de rencontrer des entrepreneurs agricoles aux prises avec des réglementations environnementales contraignantes, mais qui ont su tirer leur épingle du jeu. Par ailleurs, ils se verront expliquer les moyens pris par les agriculteurs suisses pour développer une catégorie de produits de l'agriculture intégrée, se situant entre les produits conventionnels et biologiques (IP Suisse).

...pour mieux revenir dans la région du Bas-Richelieu

« Mon objectif principal est d'en apprendre davantage sur les façons de diversifier l'agriculture, sur les productions émergentes, sur les procédés de travail sans labour ainsi que sur les techniques pour cultiver de façon biologique. Il faut dire que l'Allemagne a environ 25 ans d'avance

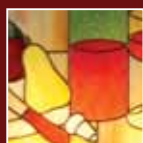


Source: CLD du Bas-Richelieu

sur nous en matière d'agriculture durable alors nous avons beaucoup à gagner de nous inspirer de leurs façons de faire», d'expliquer, M. Rochat. D'ailleurs, il compte bien, à son retour, faire bénéficier les membres du Club agroenvironnemental Lavallière des connaissances qu'il aura acquises en terre européenne et, peut-être, adapter certaines des pratiques agricoles qu'il aura étudiées sur sa propre ferme. Il ne fait aucun doute que l'agriculture bas-richeloise s'en trouvera enrichie, durablement. ■



FAITES VOUS plaisir !



Heures d'ouverture :
du mardi au dimanche
dès 16 h 30

Mythos

Spécialité greco-romaine

98, rue du Roi
Centre-ville de Sorel-Tracy

450 742-4250

Boîte à outils pour l'entrepreneur VERT



Sylvie Pouliot
sadcrg@bellnet.ca

Directrice générale de la SADC

Attentifs aux nouvelles exigences des marchés, de plus en plus d'entrepreneurs désirent intégrer les aspects environnementaux et le développement durable dans leur entreprise. Mais par où commencer? Quels sont les outils disponibles qui leur permettent d'agir concrètement, qui ont fait leurs preuves et qui sont disponibles dans le Bas-Richelieu?

Depuis quelques années, la SADC du Bas-Richelieu, en collaboration avec de nombreux partenaires du Réseau Innovation, donne accès à une boîte à outils conçus pour aider les PME dans les nouveaux défis de l'environnement.

Aujourd'hui, nous vous présentons deux initiatives qui ont permis à des entreprises manufacturières et innovantes du Bas-Richelieu de prendre le virage vert, tout en favorisant leur compétitivité.

Des outils pour agir: l'Enviroclub

L'initiative Enviroclub s'inscrit comme une démarche pratique de sensibilisation à la gestion environnementale en réalisant un projet concret d'écocoefficacité en usine. En participant à la démarche de l'Enviroclub Montérégie 2005, réalisé par Enviro-Accès en collaboration avec la SADC du Bas-Richelieu, cinq entreprises du Bas-Richelieu ont réalisé des économies récurrentes de 212 000\$ par année, tout en réduisant leurs émissions de gaz à effet de serre de 300 tonnes en CO₂.

Les résultats obtenus des entreprises participantes, soit CNC Tracy, Sorel Forge, la Fromagerie Polyethnique, Korhani et Minéraux Mart, ont démontré que l'Enviroclub stimule la compétitivité et l'innovation, tout en améliorant le rendement au plan de l'environnement.

De la sensibilisation à l'action,
le Carrefour jeunesse-emploi
vous accompagne
dans votre carrière d'entrepreneur



CARREFOUR
jeunesse • emploi
du Bas-Richelieu

189, rue du Prince, bureau 314
Sorel-Tracy (Québec) J3P 4K6
Téléphone : 450 743.1441
Télécopieur : 450 743.1001
www.cje-basrichelieu.com



Lemieux POUR FAIRE PLAISIR

**CADEAUX CORPORATIFS
GAMMES DE PRODUITS POUR LE CORPS**

De plus, produits écologiques d'entretien ménager
commerciaux et industriels

NETTOYANTS ÉCOLOGIQUES **CÔTÉ-LEMIEUX INC.**

132, BOULEVARD FISET, SOREL-TRACY
450 561-1132 / WWW.NETECO.CA

L'Enviroclub est un regroupement d'une quinzaine d'entreprises d'une même région ou d'un même secteur d'activité qui ont accès à de l'expertise et qui bénéficient d'un financement pour :

- *réaliser en usine un projet concret de prévention de la pollution;*
- *participer à des ateliers de sensibilisation sur la performance environnementale.*

Un soutien technique et financier pour l'exécution des projets en usine

En premier lieu, les experts d'Enviroclub aident l'entreprise à définir son projet et évalue les retombées potentielles. Une fois le projet accepté, l'entreprise acquitte des frais d'adhésion de 2 500 \$ pour participer à l'Enviroclub, ce qui lui donne accès à quatre jours de formation et à 90 heures de consultation et d'accompagnement pour réaliser le projet en usine. Chaque entreprise réalise le projet choisi avec l'aide d'un consultant. La durée d'un Enviroclub varie entre 6 et 10 mois.

Afin de connaître en détail les résultats obtenus par les cinq entreprises du Bas-Richelieu, nous vous invitons à lire plus en détail la démarche des entreprises participantes au lien suivant : <http://www.soreltracyregion.net/sadc>, section publications.

L'Écoconception

Il existe une autre initiative qui permet d'intégrer les aspects environnementaux dans l'entreprise, et ce, dès la conception des produits; c'est ce qu'on appelle l'Écoconception.

L'Écoconception est un outil qui permet d'améliorer les caractéristiques environnementales des produits, qu'il s'agisse de biens ou de services, tout au long de leur cycle de vie, sans diminuer leurs qualités ou leurs performances.

C'est ce qu'ont fait quatre PME du Bas-Richelieu en améliorant leurs performances environnementales avec l'application des principes de l'Écoconception. En effet, la Fromagerie Polyethnique, Korhani, la Laiterie Chalifoux et les Turbines éoliennes Vertica ont participé à la démarche de l'Écoconception réalisée par l'Institut de développement de produits (IDP), en collaboration avec la SADC du Bas-Richelieu.

Rappelons que c'est durant le processus qui mène à la création d'un produit que seront déterminés 70 % des coûts de fabrication et 80 % des impacts environnementaux que le produit générera tout au long de sa vie utile. ➤

capable d'en prendre...



...Somopref est la meilleure option en matière de traitement thermique, sablage par jet et peinture de qualité industrielle de **grosses pièces**.

12700, ROUTE MARIE-VICTORIN, SOREL-TRACY | 450 743-3713



Le diagnostic d'Écoconception a permis :

- l'évaluation des enjeux de l'entreprise pour ce qui est de la conception de produits, des achats, de la gestion environnementale, des réglementations, des marchés, des clients, des associations et d'autres parties intéressées;
- l'analyse qualitative du cycle de vie d'un des produits à partir de plus de 100 critères d'évaluation;
- l'élaboration des pistes d'amélioration pour ce produit.

Nous vous invitons à lire plus en détail la démarche et les résultats obtenus par les quatre entreprises qui ont participé à l'Écoconception dans ce *Contacts Affaires* en page 48.

Prospère et respectueux

Pour beaucoup d'entreprises, le virage « vert » est une opportunité à saisir. Qu'en est-il de votre entreprise? Concilier le développement économique, le progrès social et la protection de l'environnement est un défi de taille. Les efforts à déployer sont importants. Mais pour consolider sa position dans les marchés de plus en plus exigeants, pour soutenir son succès à long terme et pour assurer « sa durabilité », une entreprise a-t-elle d'autres choix que celui de passer à l'action?



Si vous êtes intéressé par l'un ou l'autre des outils présentés, contactez la SADC du Bas-Richelieu au 450 746-5595. Rappelons que la SADC du Bas-Richelieu se veut une passerelle qui permet aux entrepreneurs d'accéder rapidement à un vaste univers d'innovations et de découvertes technologiques qui peut vous aider à vous distinguer. ■

Pas le temps de faire le ménage ? On s'en occupe pour vous !

TRAVAUX LÉGERS

- Entretien régulier
- Époussetage général
 - Aspirateur
 - Lavage des planchers

TRAVAUX LOURDS

- Grand ménage
- Lavage des vitres intérieures et extérieures
 - Lavage des murs et des plafonds
 - Nettoyage des armoires
 - Décapage et cirage des planchers
 - Nettoyage intérieur et extérieur du réfrigérateur et de la cuisinière
 - Entretien des stores vénitiens



Yves St-Michel
Directeur

*Des services professionnels de qualité
Du personnel discret et honnête
Des services à la portée de tous les budgets*



105, rue du Prince, local 40, Sorel-Tracy

450 743-9181

coopentretien@qc.aira.com

La petite histoire du Réseau de la métallurgie du Québec



Véronique Darveau
vdarveau@bas-richelieu.net

Agente de communication
CLD du Bas-Richelieu

Le Réseau de la métallurgie du Québec (RMQ) est né à la suite d'un projet-pilote initié par le Centre local de développement (CLD) du Bas-Richelieu. À la fin du projet, les entreprises participantes ont souhaité poursuivre l'expérience et c'est ainsi qu'en mai dernier, le RMQ s'est formé officiellement. Organisme sans but lucratif (OSBL), le réseau offre des services de veille stratégique aux entreprises qui s'y joignent. Bien que dans un premier temps ces services aient été pensés pour répondre aux

besoins des entreprises de la région, ils sont désormais offerts aux PME de la Montérégie et de l'ensemble du Québec qui veulent bien y adhérer.

Des services diversifiés

Les services proposés peuvent comprendre, entre autres, de l'information sur les nouvelles lois et réglementations, ce qui permet aux entreprises de s'y conformer rapidement, des renseignements sur tout ce qui touche l'environnement de travail des membres – c'est-à-dire leurs clients, leurs fournisseurs et leurs concurrents –, une revue de presse de l'actualité sur des thèmes choisis, des recherches précises sur le développement de marchés ainsi que des renseignements sur les nouvelles technologies. Les membres ont également la possibilité de recevoir les appels d'offres susceptibles de les intéresser ainsi que des occasions d'affaires relatives à leur domaine. De plus, elles peuvent, en tout temps, faire des demandes plus précises et adaptées à leurs besoins spécifiques. ►

Du plaisir, des amis... et le BILLARD!

FAITES VIVRE L'EXPÉRIENCE

Dooly's à votre groupe! Que vous choisissiez notre « Pub » ou notre salon privé, votre rencontre sera mémorable.

Avec nos tables de billard, notre personnel sympathique et attentionné et surtout, notre ambiance conviviale, vous êtes assurés d'une soirée réussie.

RÉSERVEZ MAINTENANT POUR LA PÉRIODE DES FÊTES !

136, AVENUE DE L'HÔTEL-DIEU, SOREL-TRACY
450 780-0853

Quant au financement du projet, il est provenu, dans une large mesure, du Centre local d'emploi (CLE) de Sorel-Tracy, mais également du CLD qui a, en outre, accompagné le réseau par le biais de soutien technique, à chacune des étapes du projet. Cela a porté ses fruits puisque l'organisme a rapidement atteint l'objectif initial qu'il s'était fixé pour la première année soit de réunir dans ses rangs huit entreprises et quatre organismes. Pour la suite des choses, l'organisme pourra compter sur la participation financière du gouvernement du Québec, par le biais du programme ACCORD Montérégie (Action concertée de coopération régionale de développement), durant ses trois premières années de fonctionnement.

Le RMQ est dirigé par un conseil d'administration constitué de cinq membres. Présidé par Angel Vazquez junior d'Atelier d'usinage Tracy (AUT), il est composé en majorité de dirigeants de PME.

Un réseau qui grandit

« Actuellement, les membres du RMQ accèdent à un service de renseignements stratégiques qui serait hors de leur portée sur une base individuelle. La qualité du service offert et la satisfaction des membres permettent de prévoir que le réseau comptera 24 membres d'ici 2008 et 36



Photo: Philippe Manning

membres en 2009», de déclarer Claude Piché, vice-président exécutif et commissaire industriel au Centre local de développement (CLD) du Bas-Richelieu.

C'est ainsi que le RMQ passera progressivement d'un réseau de veille à un réseau de gestion des connaissances avec, notamment, la création d'un portail Internet et d'un forum électronique, la cartographie des experts en métallurgie ainsi que l'organisation d'événements sectoriels majeurs. Avec l'importance croissante de l'information au cœur des stratégies d'entreprises, il va sans dire que la création de ce réseau arrive à point. « Le RMQ est un levier permettant à ses membres de se démarquer de façon compétitive sur les marchés nationaux et internationaux », de conclure M. Piché. ■

SOUDURE ET MÉCANIQUE MOBILE



- Mécanique de bâtiments
- Mécanique industrielle
- Tuyauterie
- Électromécanicien
- Soudure
- Analyse de vibration
- Fabrication de pièces sur mesure
- Location de main-d'œuvre
- Entretien préventif

201, rue Robillard, suite 216, Sorel-Tracy | 450 742-2003 | www.secoursmecanique.com | secoursmecanique@bellnet.ca

Libre immédiatement

LES ENTREPRISES

Denis Villiard
INC.



Terrain et local disponibles pour la location
215, boulevard Fiset, suite 250 à Sorel-Tracy

Pour plus d'informations, contactez Denis Villiard :

Bureau: 450 746-0593

Cellulaire: 450 746-9595

EN ÉVOLUTION

depuis 118 ans !

La Chambre de commerce
c'est un tremplin qui vous permet
d'entretenir des rapports d'affaires.



**La Chambre de commerce et d'industrie
Sorel-Tracy métropolitain**

67, rue George, bureau 112, Sorel-Tracy
450 742-0018 / www.ccstm.qc.ca

Rabais exclusifs pour les membres :



LE ROTARY

L'humanité
en action



NOUS ENCOURAGEONS LA MISSION ROTARY



JEAN ST-GERMAIN
8300, rue Industrielle
Sorel-Tracy (Québec) J3R 5R3
450 746-0310



PETRO-CANADA
**GENDRON
& LA MOUREUX LTÉE**

DANIEL GENDRON
203, boulevard Fiset C.P. 5
Sorel-Tracy (Québec) J3P 5N6
450 743-3371



BENOIT & LÉO THÉROUX INC.
CABINET EN ASSURANCE DE PERSONNES & SERVICES FINANCIERS¹

BENOÎT THÉROUX
76, rue du Roi
Sorel-Tracy (Québec) J3P 4M8
450 743-0035

LUSSIER
CABINET D'ASSURANCES
et services financiers inc.

ANDRÉ LUSSIER
80, rue Augusta
Sorel-Tracy (Québec) J3P 1A5
450 746-1000



**FINANCIÈRE
BANQUE
NATIONALE**

MICHEL DESNOYERS
26, place Charles-de-Montmagny
Sorel-Tracy (Québec) J3P 7E3
450 743-8474



PINCOR LTÉE
ENTREPRENEUR GÉNÉRAL

MICHEL BEAUDET
570, boulevard Fiset
Sorel-Tracy (Québec) J3P 6A5
450 743-8431

**sports
experts[®]**

JEAN-FRANÇOIS GOULET
Promenades de Sorel
450 746-1213



JEAN-PIERRE CHALIFOUX
493, boulevard Fiset
Sorel-Tracy (Québec) J3P 3R9
450 743-0011



Desjardins
Centre financier aux entreprises
Desjardins du Richelieu

RICHARD ARSENAULT
343, boulevard Poliquin
Sorel-Tracy (Québec) J3P 7W1
450 742-1313

club★voyages™
Air-Mer

MICHEL LESSARD
87, rue Charlotte
Sorel-Tracy (Québec) J3P 1G5
450 742-0426



CHRISTIAN LACOMBE
1514, chemin des Patriotes
Sainte-Victoire-de-Sorel (Québec) J3P 4M8
450 742-2388

Familiprix

MICHEL FILLION et JEAN LAVALLÉE
250, boulevard Fiset
Sorel-Tracy (Québec) J3P 3P7
450 746-2977

HOMMAGE AUX PIONNIERS DU JUMELAGE SOREL-TRACY/CHOLET

Michel Lessard (rotarien du Club Sorel-Tracy) et Léon Arnaud (rotarien du Club Cholet, France) furent, en janvier 2001, les pionniers du Jumelage du Club Rotary de Sorel-Tracy et du Club Rotary de Cholet. Le protocole signé en septembre 2003 engageait les clubs respectifs à :

DÉVELOPPER L'AMITIÉ

- ÉCHANGER DES IDÉES QUI PERMETTRONT DE FAIRE ÉVOLUER LES DEUX CLUBS ;
- SE RENCONTRER RÉGULIÈREMENT DANS LE BUT DE MAINTENIR DES RELATIONS ÉTROITES ;
- SE PORTER ASSISTANCE DANS LA RÉALISATION DE PROJETS D'ÉCHANGES TELS LES ÉCHANGES SCOLAIRES, NOTAMMENT DANS LA RECHERCHE DE STAGES ;
- PROMOUVOIR ET FAIRE CONNAÎTRE NOS RÉGIONS RESPECTIVES.

En octobre 2004, la signature de la Charte de jumelage entre la Communauté d'agglomération du Choletais et la MRC du Bas-Richelieu favorisera la coopération dans les domaines du développement économique, de l'enseignement supérieur et la formation professionnelle, de l'environnement, du transport, du tourisme, de la culture et de la haute technologie.

Depuis ce temps, de nombreux échanges ont eu lieu entre les représentants des deux régions respectives dont la toute dernière fut la visite des membres et amis du Club Rotary de Cholet en septembre 2007. Ces derniers eurent le plaisir de

visiter l'aciérie MITTAL de Contrecoeur, les Îles de Sorel, le centre-ville de Sorel-Tracy, la Galerie Horizon, l'église Christ Church, l'Hôtel de Ville de Sorel-Tracy ainsi que la Maison National des Patriotes et le vignoble Clos St-Denis, à Saint-Denis-sur-Richelieu.



Hommage posthume à Léon Arnaud

Hommage à nos pionniers Michel Lessard (Prix Paul Harris Fellow Canadien et Français) et Léon Arnaud (à titre postum). Des représentants de la MRC du Bas-Richelieu ont participé en grand nombre à cette soirée mémorable. Pour Michel Fillion, président 2007-2008 du Club Rotary Sorel-Tracy, les rencontres avec Gilles Nottin, président 2007-2008 et Françoise Dumont, future présidente 2008-2009 du Club Rotary de Cholet, ont été des plus enrichissantes et s'inscrivent dans la continuité de maintenir un lien fort et continu entre les Clubs respectifs. D'ailleurs, une autre visite de courtoisie des membres du Club Rotary et de citoyens de la MRC du Bas-Richelieu aura lieu à Cholet en septembre 2008.



Hommage à Michel Lessard





DÉCOREZ
FLEURISSEZ
CÉLÉBREZ



POUR LES FÊTES NOUS VOUS OFFRONS
UNE MULTITUDE D'ÉLÉMENTS DÉCORATIFS
PLUS ORIGINAUX LES UNS QUE LES AUTRES

VENEZ VISITER NOTRE BOUTIQUE
POUR UN SERVICE PERSONNALISÉ

À Fleur de Pot
FLEURISTE

95, RUE PLANTE, LOCAL 101, SOREL-TRACY
(FACE À LA SALLE JANI-BER)

450 743-7773

Selon vous, quelles initiatives pourraient être mises de l'avant pour encourager les jeunes à se lancer en affaires dans la région ?



Josée Plamondon
CLD du Bas-Richelieu

Je crois sincèrement que de stimuler l'entrepreneuriat dès le plus jeune âge est un gage de réussite. Pour ce faire, je pense qu'il faut fournir aux jeunes l'occasion de développer des projets qui requièrent leur créativité, leur sens de l'initiative et de l'organisation. Par exemple, l'utilisation d'un jeu vidéo interactif permettant de simuler de façon réaliste la création d'une entreprise pourrait être une manière de rejoindre les jeunes sur leur terrain.

Je pense également qu'il est important de valoriser les entrepreneurs auprès des jeunes afin qu'ils puissent s'y identifier. Pourquoi l'entrepreneur ne serait pas aussi « cool » qu'un joueur de hockey ou qu'un chanteur populaire? La mise en place d'une campagne de sensibilisation véhiculant le message qu'être entrepreneur c'est prendre le contrôle de son avenir tout en partageant sa passion pourrait être une stratégie intéressante pour y parvenir.

Enfin, la publication du cahier spécial sur les jeunes entrepreneurs joint à cette édition du *Contacts Affaires* est une excellente initiative et une diffusion auprès des jeunes permettrait sans doute d'éveiller leur curiosité pour l'entrepreneuriat.



Mélanie Chalifoux
Laiterie Chalifoux

Promouvoir et soutenir davantage les organismes présents dans notre région qui s'efforcent déjà par leur dynamisme et leur créativité à répondre aux besoins des jeunes entrepreneurs. Je pense à la SADC, au CLD, à la Chambre de commerce et au Carrefour jeunesse-emploi. Ces regroupements offrent de précieuses ressources pour encourager activement la mise en œuvre d'initiatives locales. De plus, solliciter les jeunes dans les écoles pour favoriser l'entrepreneuriat et changer les mentalités présentes dans notre région depuis plusieurs générations seraient une initiative bénéfiques à long terme.

Pour hommes et femmes

Épilation au laser

Ghislaine Joyette

Technicienne diplômée en épilation au laser

LASER F1 DIODE
AUTORISÉ FDA ET SANTÉ CANADA

Sur rendez-vous

Sorel-Tracy :
Place CIBC, 215, boulevard Fiset, bureau 230, Sorel-Tracy • 450 880-5210

Verchères : 28, rue St-Alexandre • 450 583-3013

NOUVEAU DÉVELOPPEMENT DOMICILIAIRE À SOREL-TRACY

Terrains à vendre

Rue Houde, secteur Sorel
6 800 pi² (1 terrain) ou 13 600 pi² (2 terrains)

- Congé de taxes de 3 ans
- Infrastructures incluses
- Contrôle architectural – maisons distinctives
 - Terrains prêts à construire par l'entrepreneur de votre choix
 - Facile d'accès (près de l'autoroute 30)
 - Quartier tranquille et boisé
- Secteur recherché (Promenades de Sorel)
 - Aucun voisin à l'arrière

RENSEIGNEMENTS: 450 880-3915



Yvan St-Germain
Verrier Paquin Hébert
membre de Samson
Bélair Deloitte & Touche

Je pense que notre éducation à la maison fait qu'on est prédisposé à devenir un entrepreneur. Des parents qui ont encouragé leurs jeunes enfants à réaliser de petits projets leur ont donné une confiance en eux qui leur permettra de réaliser un projet et de gagner leur vie.

La confiance en soi, la passion du travail, les compétences et l'innovation sont les principaux critères pour devenir un entrepreneur. Tous ces attributs ne sont pas tous tributaires de l'enseignement mais peu d'intervenants économiques leur attachent autant d'importance auxquels ils auraient droit.

Les intervenants économiques aiment les chiffres et ces critères ne sont pas quantifiables au moment de l'analyse d'un dossier. L'intervenant n'a pas le même enthousiasme que le jeune entrepreneur, souvent sans le sou. L'intervenant n'a pas les ressources pour aider le jeune à peaufiner les quatre critères de réussite, et le jeune ne peut pas donner les garanties nécessaires pour faire un emprunt ou obtenir une subvention.

L'histoire nous a montré que donner de l'argent n'est pas gage de réussite (Plan Paillé) et débiter avec de l'ambition peut nous mener très loin (Pierre Péladeau).



Yanick Lévesque
CJSO FM 101,7

Selon moi, une des bonnes formules pour les jeunes en affaires dans la région existe déjà, soit le mentorat, où un homme ou une femme d'affaires bien aguerri parraine un ou une jeune entrepreneur. Cependant, pour inciter davantage les jeunes à se lancer en affaires, il faudrait donner une grande visibilité aux jeunes déjà en affaires dans la région et qu'ils réussissent : comme une campagne de visibilité avec des panneaux dans la ville, des capsules et entrevues à la radio et dans les journaux. Les jeunes s'identifient souvent à la réussite. Je dois dire que depuis quelques années dans la région, c'est plus simple pour des jeunes qui veulent démarrer une entreprise.



DÉMÉNAGEMENT JOCELYN NADEAU INC.

DÉMÉNAGEMENT COMMERCIAL ET RÉSIDENTIEL

ENTREPOSAGE
CERTIFIÉ SELON LES NORMES GOUVERNEMENTALES

SERVICE D'EMBALLAGE ET DE DÉBALLAGE

QUÉBEC ET ONTARIO

OPTEZ POUR UN DÉMÉNAGEMENT DE QUALITÉ RÉPONDANT À VOS ATTENTES !

LAISSEZ-NOUS VOUS EMBALLER

4235, route Marie-Victorin, Sorel-Tracy
450 742-1250 / demenagementnadeau@videotron.ca

Des gens d'idées



SABLIÈRE
ST-PIERRE

Paysagistes

Richard Joyal, D.E.P. et Caroline Morvan, D.E.C.
2737, boulevard Fiset, Sorel-Tracy
450 742-5896

Pour donner vie à vos projets





L'ESSENTIEL
POUR ATTEINDRE
LE SUCCÈS

CJSO 101.7
FM
L'ESSENTIEL

VOTRE MEILLEURE DÉCISION D'AFFAIRES!

52, RUE DU ROI | 450 743-2772
WWW.CJSO.QC.CA

Aciers Régifab

201, rue Montcalm, Saint-Joseph-de-Sorel J3P 5N7
Tél. : **450 746-2642** - Téléc. : 450 746-2867
www.aciersregifab.com

À Fleur de Pot

95, rue Plante, porte 101, Sorel-Tracy J3P 7E9
Tél. : **450 743-7773** - Téléc. : 450 743-1394

Alstom

1350, chemin St-Roch, Sorel-Tracy J3R 5P9
Tél. : **450 746-6500** - Téléc. : 450 746-7043
www.alstom.com

Arcelor Mittal

4000, route des Aciéries, Contrecoeur J0L 1C0
Tél. : **450 587-8787** - Téléc. : 450 587-8642
www.mittalsteel.com

Atelier de lettrage Valois

1096, chemin des Patriotes, Sorel-Tracy J3P 6L9
Tél. : **450 742-0621**

Atelier d'usinage Richelieu

1743, chemin des Patriotes
Sainte-Victoire-de-Sorel J0C 1T0
Tél. : **450 782-2136** - Téléc. : 450 782-2850
www.usinagerichelieu.com

Benoît & Léo Théroux

76, rue du Roi, Sorel-Tracy J3P 4M8
Tél. : **450 743-0035** - Téléc. : 450 743-4528
Sans frais : 1 800 563-0035
www.bltheroux.qc.ca

Boulet portes et fenêtres

10700, route Marie-Victorin, Sorel-Tracy J3P 5N3
Tél. : **450 742-9424** - Téléc. : 450 742-8193
www.pcboulet.com

Boutique d'animaux Cartier

322, boulevard Fiset, Sorel-Tracy J3P 3R2
Tél. : **450 743-2970**
www.animalerie-cartier.com

Caisse populaire Desjardins Pierre-De Saurel

93, rue du Prince, Sorel-Tracy J3P 5N6
Tél. : **450 746-7000** - Téléc. : 450 746-1173
www.desjardins.com

Caisse populaire Secteur des îles de Sorel

93, rue du Prince, Sorel-Tracy J3P 5N6
Tél. : **450 746-7000** - Téléc. : 450 746-1173
www.desjardins.com

Carrefour jeunesse-emploi du Bas-Richelieu

189, rue du Prince, bureau 314, Sorel-Tracy J3P 4K6
Tél. : **450 743-1441** - Téléc. : 450 743-1001
www.cje-basrichelieu.com

Centre financier aux entreprises Desjardins du Richelieu

343, boulevard Poliquin, Sorel-Tracy J3P 7W1
Tél. : **450 742-1313** - Téléc. : 450 742-8668

Chambre de commerce et d'industrie de Sorel-Tracy

67, rue George, Sorel-Tracy J3P 5N9
Tél. : **450 742-0018** - Téléc. : 450 742-7442
www.ccstm.qc.ca

Chapelaine Assurances

220, rue Brébeuf, Belœil J2S 4Z2
Tél. : **450 464-4049** - Téléc. : 450 446-1125
www.chapelaine.qc.ca

CJSO FM 101,7

52, rue du Roi, Sorel-Tracy J3P 4M7
Tél. : **450 743-2772** - Téléc. : 450 743-0293
www.cjsq.qc.ca

CLD du Bas-Richelieu

50, rue du Roi, bur. 1, Sorel-Tracy J3P 4M7
Tél. : **450 742-5933** - Téléc. : 450 742-0234
Sans frais : 1 888 742-5933
www.SorelTracyRegion.net

Club Piscine

206, rue du Collège, Sorel-Tracy J3P 2J3
Tél. : **450 561-1033** - Téléc. : 450 561-1031
www.clubpiscine.ca

Club Rotary Sorel-Tracy

284, rue du Prince, Sorel-Tracy J3P 4L6
Tél. : **450 743-0274** - Téléc. : 450 743-8949

Club voyages Air-Mer

87, rue Charlotte, Sorel-Tracy J3P 1G5
Tél. : **450 742-0426** - Téléc. : 450 742-9530
www.airmer.clubvoyages.com

CNC Tracy

2300, rue Laprade, Sorel-Tracy J3R 2B9
Tél. : **450 743-9696** - Téléc. : 450 743-9009
www.cnctracy.com

Commission scolaire de Sorel-Tracy Service aux entreprises

5105, boul. des Étudiants, Sorel-Tracy J3R 4K7
Tél. : **450 743-1284** - Téléc. : 450 743-1872
www.formationsorel-tracy.qc.ca/sae.html

Complexe industriel de la Trente

30, rue de la Comtesse, Sorel-Tracy J3P 7X3
Tél. : **450 746-0593** - Cell. : 450 746-9595
Téléc. : 450 743-3167

Construction GDM

1414, rue St-Jacques, Sorel-Tracy J3R 2B4
Tél. : **450 746-8810** - Téléc. : 450 746-0975

Coop d'entretien ménager

105, rue du Prince, Sorel-Tracy J3P 4J9
Tél. : **450 743-9181** - Téléc. : 450 743-3306

Coop Techno Laser

30, rue de la Comtesse, bureau E, Sorel-Tracy J3P 7Z3
Tél. : **450 743-2411** - Téléc. : 450 743-3977
www.technolaser-coop.com

Déménagement Jocelyn Nadeau

4235, route Marie-Victorin, Sorel-Tracy J3R 1P8
Tél. : **450 742-1250** - Téléc. : 450 743-2709

Desmarais Protection

303B, boulevard Fiset, Sorel-Tracy J3P 3P9
Tél. : **450 742-9366** - Téléc. : 450 746-7719
www.desmaraisprotection.com

Després mécanique mobile

3275, rue des Chantiers, local 4-5
Sorel-Tracy J3P 5N3
Tél. : **450 746-3871** - Téléc. : 450 743-9823

Deux Rives Sorel-Tracy

1810, boulevard Fiset, Sorel-Tracy J3P 5K4
Tél. : **450 742-0468** - Téléc. : 450 742-6204
www.2rives.ca

Distribution Québec Centre

80, rue Phipps, Sorel-Tracy J3P 4B7
Tél. : **450 743-5543** - Téléc. : 450 742-1182

Doolys

136, avenue de l'Hôtel-Dieu, Sorel-Tracy J3P 1L7
Tél. : **450 780-0853** - Téléc. : 450 742-3423
www.doolysquebec.com

E.L. Carrosserie

6, rue St-Pierre, Ste-Victoire-de-Sorel J0G 1T0
Tél. : **450 742-6894** - Téléc. : 450 742-3891

Emploi-Québec

375, boulevard Fiset, Sorel-Tracy J2P 7Z4
Tél. : **450 742-5941** - Téléc. : 450 746-1931
www.emploi Quebec.net

Énairgie M.C.

500, rue Cormier, Sorel-Tracy J3R 5S2
Tél. : **450 743-3017** - Téléc. : 450 742-3459
www.enairgiemc.com

Fabspec

160, rue du Roi, Sorel-Tracy J3P 5N6
Tél. : **450 742-0451** - Téléc. : 450 742-9568
www.fabspec.qc.ca

Financière Banque Nationale

Christian Archambault
26, place Charles-De Montmagny
Sorel-Tracy J3P 7E3
Tél. : **450 743-8474**
www.financierebn.com

Fix Auto

2391, route Marie-Victorin, Contrecoeur J0L 1C0
Tél. : **450 587-2464**

Fromagerie Polyethnique

235, chemin Saint-Robert, Saint-Robert J0G 1S0
Tél. : **450 782-2111** - Téléc. : 450 782-4114
www.lebedouin.com

FSM

325, rue du Collège, Sorel-Tracy J3P 2J5
Tél. : **450 742-7143** - Téléc. : 450 742-6325

Gendron & Lamoureux

203, boulevard Fiset, Sorel-Tracy J3P 5N6
Tél. : **450 743-3371** - Téléc. : 450 743-9164

Groupe du Chenal

6975, avenue du Major-Beaudet, Sorel-Tracy J3R 4X9
Tél. : **450 743-9418** - Téléc. : 450 743-9006

Guy Bardier autos

469, boulevard Fiset, Sorel-Tracy J3P 6J9
Tél. : **450 742-1363** - Téléc. : 450 742-9288
www.guybardierautos.com

Hyundai Sorel-Tracy

1864, boulevard Fiset, Sorel-Tracy J3P 5K4
Tél. : **450 743-1244** - Téléc. : 450 742-1356
www.hyundai-sorel-tracy.qc.ca

Imprimerie Mongeon & Fils Itée

321, rue Béatrice, Saint-Joseph-de-Sorel J3R 3E6
Tél. : **450 742-3711** - Téléc. : 450 742-6786
www.imprimeriemongeon.com

Iris clinique d'optométrie

173, rue du Roi, Sorel-Tracy J3P 4N6
Tél. : **450 742-9455** - Téléc. : 450 742-9457

James Richardson International

10, rue de la Reine, Sorel-Tracy J3P 4R2
Tél. : **450 743-3893** - Téléc. : 450 743-7566

Jencajo auto

1847, boulevard Fiset, Sorel-Tracy J3P 5K7
Tél. : **450 742-2335** - Téléc. : 450 742-4355

Korhani

30, rue de la Comtesse, Sorel-Tracy J3P 5N9
Tél. : **450 730-1111** - Téléc. : 450 730-0984
www.korhani.com

Laiterie Chalifoux

493, boulevard Fiset, Sorel-Tracy J3P 3R9
Tél. : **450 743-0011** - Téléc. : 450 746-0993
www.laiteriechalifoux.com

Le Four à bois Gimaro

46, rue du Prince, Sorel-Tracy J3P 4J6
Tél. : 450 780-0909 - Téléc. : 450 780-7044

Les Délices de l'île

88, rang de l'île, Pierreville J0G 1J0
Tél. : 450 568-3421 - Téléc. : 450 568-3718
www.lesdelicesdelile.com

Les entreprises Denis Villiard

215, boulevard Fiset, Sorel-Tracy J3P 3P3
Tél. : 450 746-0593 - Téléc. : 450 743-3167

Les Entretiens D.L.

215, boulevard Fiset, Sorel-Tracy J3P 3P3
Tél. : 450 742-8000 - Téléc. : 450 742-9531
www.entretiensdl.com

Les Portes du Manoir

1250, rue St-Jacques, Sorel-Tracy J3R 2B2
Tél. : 450 743-1634 - Téléc. : 450 743-4680
www.portesmanoir.com

Lingerie Frou-Frou

53C, rue George, Sorel-Tracy J3P 1B9
Tél. : 450 743-6580

Location FGL

1610, rue Bourget, Sorel-Tracy J3R 4X2
Tél. : 450 742-5634 - Téléc. : 450 742-3668

Location Sorel

370, rue du Collège, Sorel-Tracy J3P 6T7
Tél. : 450 742-3787 - Téléc. : 450 742-7778
www.loutecsorel.com

Louis Plamondon

307, route Marie-Victorin, Sorel-Tracy J3R 1K6
Tél. : 450 742-0479 - Téléc. : 450 742-1976

L'Orientheque

57, rue George, Sorel-Tracy J3P 1B9
Tél. : 450 730-0181 - Téléc. : 450 730-0669
www.orientheque.ca

Louise Auger, comptable

215, boulevard Fiset, Sorel-Tracy J3P 3P3
Tél. : 450 742-2937 - Téléc. : 450 742-8069

Louise Péloquin Mode

90, rue du Roi, Sorel-Tracy J3P 4M9
Tél. : 450 743-1234
www.louisepelequinmode.com

**Lussier Cabinet d'assurances
et services financiers**

80, rue Augusta, Sorel-Tracy J3P 1A5
Tél. : 450 746-1000 - Téléc. : 450 742-0021
Sans frais : 1 800 363-5521
www.lussierassurance.ca

L.V. Équipement

7005, av. du Major-Beaudet, Sorel-Tracy J3R 4X9
Tél. : 450 742-3734 - Téléc. : 450 742-0284
www.lvequipement.com

Marc-André Proulx, infirmier

Tél. : 450 517-3372

Marine Cabaret

40, rue du Roi, Sorel-Tracy J3P 4M5
Tél. : 450 742-9510
www.marinecabaret.com

Matériaux Excell

1690, route Marie-Victorin, édifice A, bureau 100
Sorel-Tracy J3R 1M7
Tél. : 450 780-0707 - Téléc. : 450 780-0780
www.materiauxexcell.ca

Mittal Canada

4000, route des Acéries, Contrecoeur JOL 1C0
Tél. : 450 587-8787 - Téléc. : 450 587-8642

MPA Concept

12, rue George, Sorel-Tracy J3P 1B6
Tél. : 450 742-1784
www.mpaconcept.com

Multiserv

3500, route Marie-Victorin, Contrecoeur JOL 1C0
Tél. : 450 587-2065 - Téléc. : 450 587-2356
www.multiserv.com

Nettoyants écologiques Côté-Lemieux

132, boulevard Fiset, Sorel-Tracy J3P 3N9
Tél. : 450 561-1132 - Téléc. : 450 561-1912
www.neteco.ca

O'Mythos

98, rue du Roi, Sorel-Tracy J3P 4M9
Tél. : 450 742-4250

Ozone +

591, rang Saint-Thomas, Saint-Robert J0G 1S0
Tél. : 450 782-3737 - Téléc. : 450 587-3911

Page Cournoyer

100, boul. Gagné, Sorel-Tracy J3P 7S6
Tél. : 450 746-3914 - Téléc. : 450 746-5853
Sans frais : 1 877 746-3914
www.pagecournoyer.com

Paul Gamelin location d'autos

2628, boulevard Fiset, Sorel-Tracy J3P 5J9
Tél. : 450 742-2131 - Téléc. : 450 746-0733
gamelin@loginnovation.com

Philémon Courchesne ventilation

3205, rue Iberville, Sorel-Tracy J3R 5K1
Tél. : 450 743-0057 - Téléc. : 450 743-6438

Philippe de Lyon

2450, chemin St-Roch, Sorel-Tracy J3R 3L6
Tél. : 450 746-8680 - Téléc. : 450 746-2034

Pierre Lefebvre Toyota

331, boulevard Poliquin, Sorel-Tracy J3P 7W1
Tél. : 450 742-4596 - Téléc. : 450 742-9822
www.lefebvre-toyota.ca

Pincor

570, boulevard Fiset, Sorel-Tracy J3P 6A5
Tél. : 450 743-8431 - Téléc. : 450 743-9943

Profil Parallèle

33, rue Prince, Sorel-Tracy J3P 4J5
Tél. : 450 780-0303 - Téléc. : 450 780-0518

QIT-Fer et Titane

1625, route Marie-Victorin, Sorel-Tracy J3R 1M6
Tél. : 450 746-3000
www.qit.com

Restaurant Prince Pizzeria

125, rue du Roi, Sorel-Tracy J3P 4N2
Tél. : 450 743-3307 - Téléc. : 450 743-2723

Sablère St-Pierre

2737, boul. Fiset, Sorel-Tracy J3P 5J7
Tél. : 450 742-5896

SADC du Bas-Richelieu

50, rue du Roi, bureau 2, Sorel-Tracy J3P 4M7
Tél. : 450 746-5595 - Téléc. : 450 746-1803
www.reseau-sadc.qc.ca/richelieu
www.soreltracyregion.net/sadc

Salon funéraire S. Jacques & Fils

75, rue Élizabeth, Sorel-Tracy J3P 4G6
Tél. : 450 743-5566 - Téléc. : 450 743-2578

Secours mécanique industrielle

201, rue Robillard, local 216, Sorel-Tracy J3P 8C7
Tél. : 450 742-2003 - Téléc. : 450 742-8683
www.secoursmecanique.com

Société des traversiers du Québec

9, rue Élizabeth, Sorel-Tracy J3P 4G1
Tél. : 450 742-3313 - Téléc. : 450 742-4307
www.traversiers.gouv.qc.ca

Socomec industriel

3200, rue des Chantiers, Sorel-Tracy J3P 5N3
Tél. : 450 743-0017 - Téléc. : 450 743-2654
www.socomec.ca

Solidec

1514, chemin des Patriotes
Sainte-Victoire-de-Sorel J0G 1T0
Tél. : 450 742-2388 - Téléc. : 450 743-3005

Somopref

12700, route Marie-Victorin, Sorel-Tracy J3P 5N3
Tél. : 450 743-3713 - Téléc. : 450 743-0297

Sorel Forge

100, rue McCarthy, Saint-Joseph-de-Sorel J3R 3M8
Tél. : 450 746-4042 - Téléc. : 450 746-4118
www.sorelforge.com

Sotherm Mannings

3205, rue des Chantiers, Sorel-Tracy J3P 5N3
Tél. : 450 746-7796 - Téléc. : 450 746-0571
www.sotherm-mannings.com

Sylvain Simard, député de Richelieu

71, rue de Ramezay, Sorel-Tracy J3P 3Z1
Tél. : 450 742-3781 - Téléc. : 450 742-7744

Thalassa domicile

349, boulevard Poliquin, Sorel-Tracy J3P 7W1
Tél. : 450 742-4525
www.thalassadomicile.com

Transport Jaclin

2050, rue St-Antoine, Contrecoeur JOL 1C0
Tél. : 450 587-2743 - Téléc. : 450 587-2126
www.jaclin.ca

Turbines éoliennes Vertica

17, rue du Prince, Sorel-Tracy J3P 4J4
Tél. : 450 551-0641 - Téléc. : 450 551-3783
www.vertica-inc.com

Verrier Paquin Hébert, comptables agréés

365, boulevard Fiset, Sorel-Tracy J3P 3R3
Tél. : 450 743-2752 - Téléc. : 450 743-1597

Ville de Sorel-Tracy

71, rue Charlotte, Sorel-Tracy J3P 7K1
Tél. : 450 780-5600 - Téléc. : 450 780-5605
www.ville.sorel-tracy.qc.ca

Ville de St-Joseph-de-Sorel

700, rue Montcalm, St-Joseph-de-Sorel J3R 1C9
Tél. : 450 742-3744 - Téléc. : 450 742-1315

Vizib

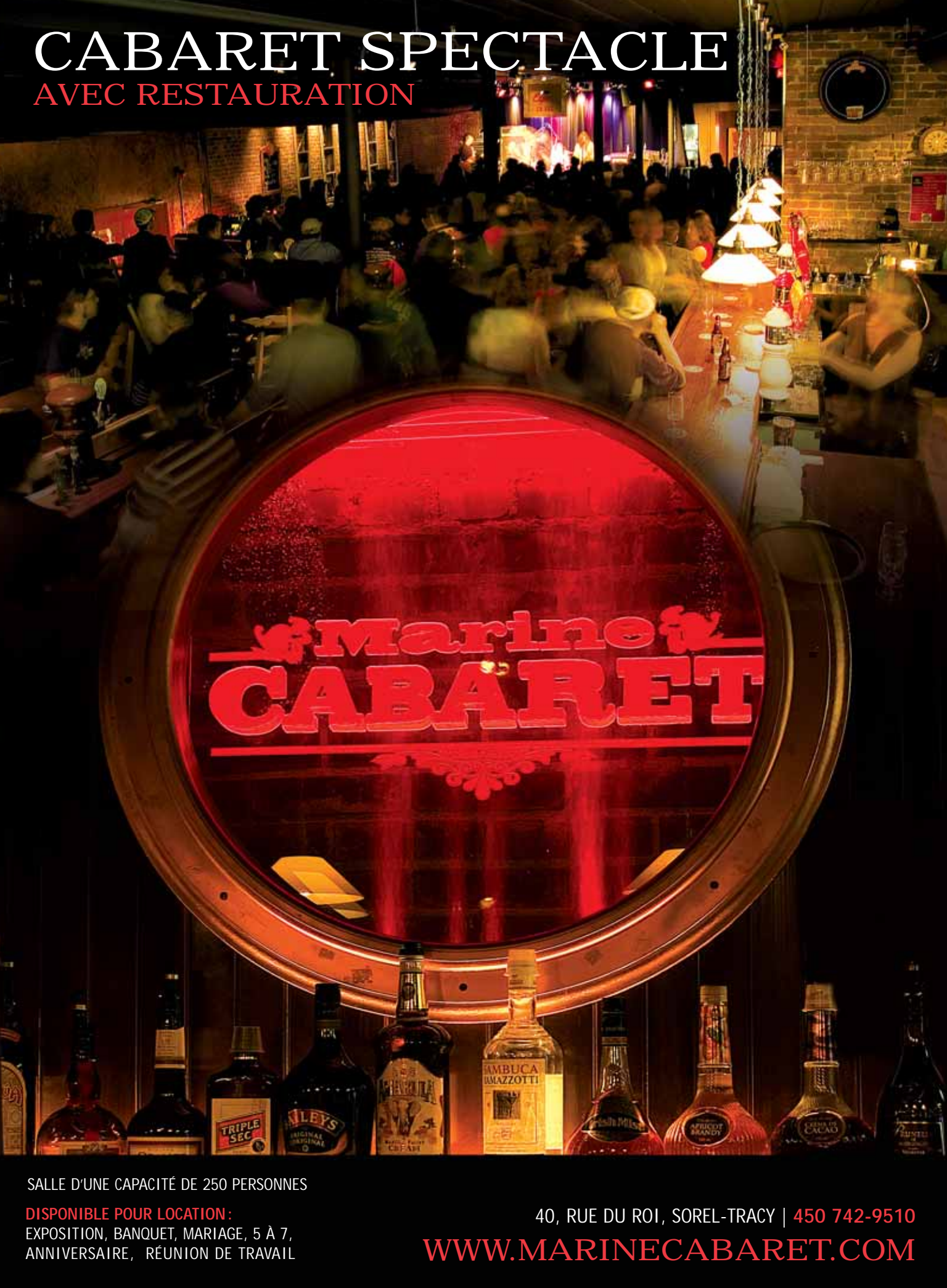
30, rue de la Comtesse, local F, Sorel-Tracy J3P 7X3
Tél. : 450 746-9977 - Téléc. : 450 746-9976
Sans frais : 1 800 461-9677
www.vizib.com

Yves Lacombe Couvreur

1514, chemin des Patriotes
Sainte-Victoire-de-Sorel J0G 1T0
Tél. : 450 742-2388 - Téléc. : 450 743-3005
www.yveslacombe.com

CABARET SPECTACLE

AVEC RESTAURATION



SALLE D'UNE CAPACITÉ DE 250 PERSONNES

DISPONIBLE POUR LOCATION :
EXPOSITION, BANQUET, MARIAGE, 5 À 7,
ANNIVERSAIRE, RÉUNION DE TRAVAIL

40, RUE DU ROI, SOREL-TRACY | 450 742-9510

WWW.MARINECABARET.COM

Passez à un niveau de luxe supérieur. Pouvant accueillir sept passagers, ce VUS intermédiaire de luxe à traction intégrale vous comblera avec un équipement abondant, comprenant le garnissage des sièges en cuir, un toit ouvrant électrique, une radio satellite, un appuie-bras avec rangement réfrigéré, la première boîte automatique séquentielle Shiftronic^{MC} à 6 rapports de Hyundai et beaucoup plus encore, de série. Il est vraiment très, très équipé à partir de 39 995 \$*.



hyundaicanada.com

COTE DE SÉCURITÉ



LA PLUS ÉLEVÉE*

LE NOUVEAU VERACRUZ.

DOTÉ DE CARACTÉRISTIQUES QUE VOUS N'AVEZ MÊME JAMAIS IMAGINÉES.




HYUNDAI
SOREL-TRACY

1864, boulevard Fiset • Sorel-Tracy (Québec) J3P 5K4
450 743-1244 • www.hyundai-sorel-tracy.qc.ca

GARANTIE 5 ANS

Garantie complète de Hyundai sans franchise
TAPIS PROTECTEURS ET PLEIN DE CARBURANT INCLUS
POUR TOUS LES VÉHICULES HYUNDAI



2002- 2003-2004
2005-2006

5 ans / 100 000 km

Garantie globale limitée



LE PROGRAMME D'ASSISTANCE
ROUTIÈRE 24 HEURES HYUNDAI
Par l'entremise de Club Auto, organisme
affilié à la CAA.