

contactsaffaires

LE MAGAZINE DES GENS D'AFFAIRES DE SOREL-TRACY ET RÉGION

10ans

Vol. 11 N° 2 • Novembre 2009

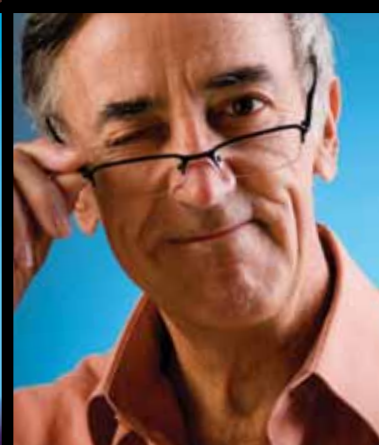
SOREL-TRACY: À L'HEURE DES GRANDS CHANTIERS

VISITEZ NOTRE SITE contactsaffaires.com





à voir
NOS MONTURES EN VEDETTE
POUR LE TEMPS DES FÊTES



**PROFITEZ DE NOTRE JOURNÉE PORTES OUVERTES
JEUDI LE 19 NOVEMBRE POUR LES DÉCOUVRIR.**

LUNETTERIE • EXAMEN DE LA VUE • CHIRURGIE AU LASER

 **IRIS**

www.iris.ca

Sorel-Tracy

173, rue du Roi • 450 742-9455

S O M M A I R E

- 8 INSTITUTION FINANCIÈRE**
Caisse populaire Desjardins
Pierre-De Saurel
UN NOUVEAU CENTRE DE SERVICES
FAIT PAR LES GENS D'ICI,
POUR LES GENS D'ICI
- 14 TRANSPORT COLLECTIF**
CIT Sorel-Varenes
DE NOUVELLES INSTALLATIONS POUR
CRÉER UN SERVICE DE TRANSPORT
COLLECTIF DU 21^e SIÈCLE
- 20 CENTRE COMMERCIAL**
LE CENTRE COMMERCIAL DU BOULEVARD
POLIQUIN MISE SUR UN NOUVEAU PÔLE
DE DÉVELOPPEMENT
- 24 HABITATIONS SAINT-MAXIME**
Des logements communautaires et «verts» :
UN MILIEU DE VIE D'AVANT-GARDE,
UNIQUE AU QUÉBEC
- 30 LES JARDINS DE RAMEZAY**
**RÉSIDENCE POUR PERSONNES
SEMI-AUTONOMES**
UN LIEU DE VIE FAMILIAL,
ENTRE LE DOMICILE ET L'HÔPITAL
- 36 RÉSIDENCE MARIE-CHANTAL**
POUR PERSONNES RETRAITÉES
UN PROJET À LA FOIS FAMILIAL,
SOCIAL ET RÉGIONAL
- 40 POSTE DE TRANSFORMATION
D'HYDRO-QUÉBEC**
La réfection du poste Sorel :
UN CHANTIER IMPORTANT QUI GÉNÈRE
DES RETOMBÉES ÉCONOMIQUES DANS
LA RÉGION
- 44 CENTRE DE SANTÉ ET DE SERVICES
SOCIAUX DE PIERRE-DE SAUREL**
UNE NOUVELLE URGENCE
À L'HÔTEL-DIEU DE SOREL
- 48 SOREL-TRACY :**
À L'HEURE DES GRANDS CHANTIERS
RÉSUMÉ DES PRINCIPAUX CHANTIERS
- 52 SÛRETÉ DU QUÉBEC À SOREL-TRACY**
L'ÉDIFICE DE LA SQ SERA MODERNE
ET ÉCOLOGIQUE
- 58 CASERNE D'INCENDIE DE SOREL-TRACY**
La nouvelle caserne d'incendie :
INDISPENSABLE POUR LA PROTECTION
DES CITOYENS ET L'ÉCONOMIE
RÉGIONALE
- 64 CONSTRUCTION DOMICILIAIRE**
UN BILAN HONORABLE POUR LES SIX
PREMIERS MOIS DE L'ANNÉE
- 67 ÉCOMONDE**
LE PROJET PROGRESSE BIEN
ET IL EST PLUS NÉCESSAIRE QUE JAMAIS
- 70 LES PROMENADES DE SOREL**
FIER DE SON BILAN, LE GRAND CENTRE
COMMERCIAL DE NOTRE RÉGION
CÉLÈBRE SES 20 ANS
- 76 CHRONIQUE FEMMES EN AFFAIRES**
Les femmes qui font progresser notre région :
SOPHIE ET ÉLOÏSE PAQUIN
DU COMPTOIR RICHELIEU
- 78 CHRONIQUE FEMMES EN AFFAIRES**
Les femmes qui font progresser notre région :
JACINTHE SIROIS DE RECYCLO-CENTRE



8



14



20

contactsaffaires.com

Soyez à l'affût des nouvelles d'ordre économique de Sorel-Tracy.

Vous avez de l'information à partager, faites-la-nous parvenir, **c'est gratuit !**

» Disponible en format électronique sur le site

DANS CHACUN DES NUMÉROS

| | |
|--------------------------------|----|
| MOT DE L'ÉDITEUR | 4 |
| ÉDITORIAL | 6 |
| CÔTÉ CŒUR | 34 |
| <i>Avec Fabienne Desroches</i> | |
| CARNET D'ADRESSES | 85 |

NOS COLLABORATRICES

| | |
|-------------------------|----|
| VÉRONIQUE DARVEAU | 81 |
| MICHÈLE GAUTHIER | 82 |

À Sorel-Tracy, on construit plus que jamais!



Laurent Cournoyer
laurent@pagecournoyer.com

Éditeur

Au mois d'août dernier, un de mes frères était de passage dans la région et il me faisait part de sa grande surprise de voir autant de chantiers en construction lorsqu'il a circulé sur le boulevard Poliquin. Il faut dire qu'il a quitté Sorel-Tracy il y a près de dix ans pour s'établir à Saint-Hyacinthe où il travaille justement dans le domaine de la construction. À l'époque, les projets se faisaient plutôt rares ici, autant pour la construction domiciliaire que pour la construction commerciale et industrielle. Mais depuis dix ans, bien des choses ont changé!

Par exemple, depuis 2005, nous connaissons un élan sans précédent au niveau de la construction domiciliaire. Uniquement sur le territoire de la ville de Sorel-Tracy, on dénombre plus de 1000 mises en chantier. La campagne publicitaire « onconstruit.ca », qui en est en 2009 à sa cinquième année d'existence a eu certainement un rôle important à jouer dans la promotion de Sorel-Tracy, de ses projets domiciliaires, des entrepreneurs et des fournisseurs qui oeuvrent dans le domaine de la construction. Cette campagne de promotion permet de mettre en valeur la ville de Sorel-Tracy, ses atouts et les avantages de venir s'y établir. Depuis peu, plusieurs projets de constructions commerciales, industrielles et institutionnelles ont été annoncés et sont présentement en chantier. La vague de la construction domiciliaire a établi une nouvelle dynamique qui se reflète maintenant sur ces autres secteurs de la construction.

Selon moi, tous ces nouveaux projets sont directement liés à la confiance renouvelée en l'avenir de Sorel-Tracy, il n'y a pas l'ombre d'un doute. Ces nouveaux arrivants et toutes ces nouvelles constructions ont permis de maintenir le même niveau de population pour Sorel-Tracy dans les dernières années alors que les statistiques annonçaient tout le contraire (-7,8% de 2000 à 2007) selon l'Institut de la statistique du Québec. Avec des résultats aussi positifs pour la construction domiciliaire et au niveau du maintien et même de la progression de la population, ça crée un climat de confiance qui se reproduit maintenant sur la construction commerciale et institutionnelle par exemple.

C'est devant ce constat que nous avons choisi de consacrer le présent numéro de *Contacts Affaires*. Cette édition présente une dizaine de grands chantiers présentement en construction à Sorel-Tracy. Nous espérons que vous serez inspiré à la lecture de ces reportages et pourquoi pas, que vous soyez vous aussi porteur d'un prochain projet de construction!

Bonne lecture! ■

** Note: Dans un souci constant de préservation de l'environnement, nous utilisons maintenant un sac biodégradable pour ensacher notre magazine et nous vous invitons par le fait même à jeter ce sac dans votre poubelle et non dans le bac de récupération où il ne sera pas recyclé. Merci de votre collaboration à préserver l'environnement et particulièrement ici dans la région où nous sommes centrés vers le développement durable.*



PAGE COURNOYER
PUBLICATIONS

100, boulevard Gagné
Sorel-Tracy (Québec) Canada J3P 7S6
Téléphone: 450 746-3914
Sans frais: 1 877 746-3914
Télécopieur: 450 746-5853
pub@pagecournoyer.com
www.pagecournoyer.com
www.contactsaffaires.com

Éditeur:

Laurent Cournoyer

Adjointe administrative:

Julie Barthe

Représentante publicitaire:

Caroline Dion

Directrice artistique:

Véronique Meunier

Graphistes:

Philippe Côté, Sébastien Paul

Conception du site Internet:

Martin Sylvestre

Rédacteurs:

Michel Marano, Catherine Objois

Collaboratrices:

Véronique Darveau, Michèle Gauthier

Révisure:

Mireille Charbonneau

Photographes:

Benoit Bourgeois, Véronique Meunier, Ronald Page

Impression:

Page Cournoyer

Distribution:

Postes Canada, 3 250 exemplaires distribués gratuitement dans tous les lieux d'affaires et les entreprises agricoles du territoire de la MRC du Bas-Richelieu, à Contrecoeur ainsi que dans le Bas-Saint-François.

Dépôt légal:

**Bibliothèque nationale du Québec
Bibliothèque nationale du Canada**

ISSN:

1488-3260

Le magazine *Contacts Affaires* est publié deux fois par année. Tous droits réservés. Le contenu du magazine ne peut être reproduit sans autorisation écrite.

PAGE COURNOYER PUBLICATIONS

Une division de



Président-directeur général:

Laurent Cournoyer

Vice-président-création:

Benoit Bourgeois

Président de Groupe Page Cournoyer:

Ronald Page

Nous sommes partenaires de la campagne





LE CLD : DES SERVICES ET DES OUTILS À VOTRE PORTÉE!

N'HÉSITEZ PAS À FAIRE APPEL À NOUS!

- Aide au démarrage
- Suivi et accompagnement d'entreprises
- Accueil d'entreprises
- Soutien à l'exportation et prospection de nouveaux marchés
- Ateliers de formation
- Mentorat d'affaires
- Activités de réseautage
- Services-conseils spécialisés
- Aide financière



www.cld-pierredesaurel.com



Centre local de développement

450 742-5933

Bâtir une ville du 21^e siècle



Catherine Objois

catherine@pagecounoyer.com

Rédactrice

Alors qu'au printemps dernier on ne parlait que de récession, un peu partout en ville des terrains commençaient à être défrichés et plusieurs pancartes annonçaient la mise en œuvre de projets immobiliers, qui étaient sur la table depuis plusieurs années... Nous voici à l'automne et des édifices neufs s'élèvent désormais dans notre ciel, certains terminés ou en voie de l'être, d'autres seront bientôt commencés. Malgré le ralentissement, il y eut un boom dans la construction commerciale et institutionnelle et rarement a-t-on vu autant d'effervescence sur les chantiers aux quatre coins de notre territoire.

Dix chantiers majeurs

Ces dix chantiers majeurs représentent des investissements de plusieurs millions de dollars chacun, totalisant ensemble près de 100 millions de dollars, dont la moitié est consacrée à la réfection du poste Sorel d'Hydro-Québec. Hormis les deux chantiers gouvernementaux, il s'agit de constructions neuves et leurs maîtres d'œuvre sont, à trois exceptions près, des acteurs de notre milieu, soit la Ville, des institutions, des organismes et le secteur privé. Notre collectivité est en train de se doter de nouvelles infrastructures, de se donner les ressources dont elle a besoin, bref de commencer véritablement à bâtir une ville du troisième millénaire.

Construire le Sorel-Tracy des années 2000

Beaucoup de ces nouvelles constructions viennent remplacer des bâtiments trop exigus ou dont la situation géographique n'était plus pertinente, des infrastructures qui dataient souvent de plusieurs dizaines d'années et qu'il était devenu impératif de remplacer. Nous assistons à une mise à niveau de nombreux services à la population, dans tous les secteurs d'activité et pour tous les groupes de citoyens. Nous voici vraiment entrés dans le 21^e siècle, avec des installations qui représentent les nouveaux paradigmes de notre collectivité actuelle, selon les trois principes du développement durable, soit le développement économique, l'équité sociale et le respect de l'environnement. Désormais les citoyens veulent des services de police et de sécurité incendie dignes de notre époque. Ils demandent à leurs institutions financières davantage de services-conseils, ils désirent une offre commerciale plus large et si on leur propose un transport en commun efficace, ils laisseront leur voiture au garage. Les aînés, eux, veulent pouvoir habiter des résidences dans leur région et il y a un consensus sur le désir de conjuguer équité sociale et revitalisation du centre-ville. La plupart des bâtiments seront verts, conçus selon des normes d'efficacité énergétique, et l'un d'entre eux sera probablement le premier bâtiment LEED de la région.

Notre paysage urbain change

Ces chantiers font apparaître une nouvelle ville autour de nouveaux axes de développement, notamment le boulevard Poliquin, et sont parmi les premiers témoins de notre paysage urbain du 21^e siècle : une ville de services, verte, qui sera très différente de celle de 1950, de 1800 ou encore du petit village de 1760. Le paysage urbain change, il évolue, il est vivant et en constante métamorphose, car il est le parfait reflet de notre communauté. En améliorant son offre de service et sa qualité de vie, celle-ci se donne également les moyens de favoriser la venue de nouveaux citoyens dans la région. ■

Depuis 1857

Chez Richardson, nous tenons à partager notre expertise en gestion du risque et d'analyse des marchés dans un climat très compétitif et de stabilité financière.

1 800 361-2820



RICHARDSON

Pour un climat favorable à la croissance

Partenaire dans la formation de la main-d'œuvre

- **Sélection et embauche de personnel**
- **Analyse des besoins de formation**
- **Production de matériel didactique**
- **Maintien et développement des compétences de la main-d'œuvre**

Nos secteurs d'activité :

- bureautique, comptabilité
- procédés infographiques
- dessin industriel
- développement de patrons
- soudage-montage
- soudage sur tuyaux
- électricité d'entretien
- électromécanique
- électronique industrielle
- mécanique industrielle
- pneumatique
- hydraulique proportionnelle
- machine à mesurer les coordonnées cmm
- usinage conventionnel et commande numérique
- ponts roulants (opération et entretien)
- signalisation et gréage
- chariots élévateurs
- chargeuses sur roues
- pelle hydraulique
- rétrocaveuse
- échafaudage tubulaire à rosettes
- plates-formes élévatrices à nacelle ou ciseaux
- tuyauterie à l'eau
- tuyauterie à vapeur
- tuyauterie à gaz
- appareils à gaz
- préparation aux examens d'Emploi-Québec

La formation sur mesure en entreprise

Quelques-uns de nos clients et partenaires :



ALSTOM



HYDRO-QUÉBEC



ArcelorMittal



RioTinto



Atelier d'usinage Côté & Audet inc.



SERVICE AUX ENTREPRISES

5105, boulevard des Étudiants
Sorel-Tracy (Québec) J3R 4K7

Téléphone : 450 743-1284

Télocopieur : 450 743-1872

<http://www.formationsorel-tracy.qc.ca/sae.html>

CONTACTEZ-NOUS :

Yvan Péloquin, poste 340
Conseiller en formation
peloquiny@cs-soreltracy.qc.ca

Alain Lamy, poste 389
Directeur adjoint
alamy@cs-soreltracy.qc.ca

Céline Rousseau, poste 359
Directrice de centre
rousseau@cs-soreltracy.qc.ca



Caisse populaire Desjardins Pierre-De Saurel

Un nouveau centre de services fait par les gens d'ici, pour les gens d'ici

par Catherine Objois

Le nouveau et grand bâtiment qui s'élève fièrement sur le boulevard Poliquin, à l'angle de la rue Dauplaise, symbolise de façon éclatante l'importance du Mouvement Desjardins sur la scène régionale et de son profond engagement dans notre vie économique et sociale. « Le nouveau centre de services de la Caisse populaire Desjardins Pierre-De Saurel représente un investissement de sept millions de dollars, c'est un projet majeur pour la région », déclare d'emblée le directeur général, Pierre Therrien, qui œuvre au sein du Mouvement depuis 36 ans. >



Photo : Véronique Meunier - Vizib studio photo

Services pour les gens d'ici

A photograph of two men, Pierre Therrien and Bertrand Péloquin, standing in front of a large, curved building under construction. Both men are wearing white hard hats and dark jackets. Pierre Therrien is on the left, wearing a brown jacket and glasses, with his arms crossed. Bertrand Péloquin is on the right, wearing a black jacket. The building behind them has yellowish-brown siding and several windows. The sky is overcast.

Pierre Therrien

Directeur général
de la Caisse populaire Desjardins Pierre-De Saurel

Bertrand Péloquin

Président du conseil d'administration
de la Caisse populaire Desjardins Pierre-De Saurel

Offrir de meilleurs services aux membres

« Cela fait cinq ans que nous avons amorcé un processus de réflexion et d'analyse, selon de nombreuses données. Car nous avons constaté deux grands changements dans les habitudes de nos membres: la demande croissante pour les services-conseils et le déplacement des habitudes de consommation vers le boulevard Poliquin », relate le président du conseil d'administration, Bertrand Péloquin. Il a donc été décidé de relocaliser les employés de deux centres de services, Saint-Laurent et des Patriotes, dont le manque d'espace limitait l'offre de services-conseils et la situation géographique ne répondait plus aux habitudes de consommation d'aujourd'hui, et de construire le nouveau bâtiment. « Celui-ci a donc comme premier objectif d'améliorer les services pour la majorité des membres », résume Bertrand Péloquin. Il insiste pour souligner qu'il s'agit d'une décision, non pas de la Fédération des caisses Desjardins du Québec, mais des membres du conseil d'administration qui sont des dirigeants d'ici, élus par les membres.

Une réponse aux nouvelles habitudes de consommation

« Les habitudes de retrait et de paiement ont changé. Les transactions avec les guichets automatiques, dans les terminaux des commerces et par Internet (AccèsD), sont devenues la norme. Nous sommes maintenant à un clic de



Laissez-nous **ajouter**
un petit quelque chose dans votre compte
d'épargne-retraite.



De l'équilibre.  **BANQUE
NATIONALE
FINANCIÈRE**

Si votre régime d'épargne-retraite enregistre des rendements trop faibles ou trop volatils, c'est probablement qu'il y manque un ingrédient essentiel: la diversification. Pour vous doter d'un portefeuille équilibré conciliant rendement et sécurité, consultez un conseiller qui saura vous aider à choisir parmi la gamme complète des instruments de placement.

www.financierebn.com

Christian Archambault
Conseiller en placement
450 743-8474



La Financière Banque Nationale est une filiale en propriété exclusive indirecte de la Banque Nationale du Canada. La Banque Nationale du Canada est une société ouverte inscrite à la cote de la bourse de Toronto (NA :TSX).

Les titres ou les secteurs mentionnés dans cette chronique ne s'adressent pas à tous les types d'investisseurs et ne devraient en aucun cas être considérés comme une recommandation. Veuillez consulter votre conseiller en placement afin de vérifier si ce titre ou secteur vous convient et pour avoir des informations complètes, incluant les principaux facteurs de risques.

Banque Nationale Financière

Nous gérons les placements les plus importants au monde: les vôtres!

notre caisse », développe Pierre Therrien, qui précise : « 90 % des transactions de la Caisse sont effectuées sous forme automatisée. Ce que les gens recherchent aujourd'hui, ce sont les services-conseils qui constituent la plus large part de nos activités. » Stratégiquement situé, le nouveau centre de services répond aussi à une nouvelle réalité géoéconomique. En 2009, une grande partie des opérations commerciales se déroule dans l'axe géographique du boulevard Poliquin, un nouveau pôle de développement commercial et institutionnel en pleine effervescence, qui bénéficie également de la proximité de quartiers résidentiels en croissance.

Mieux desservir le territoire avec une nouvelle réorganisation

Au printemps 2010, la Caisse occupera trois centres de services bien répartis sur le territoire, soit celui du boulevard Poliquin, le centre de services aux coins des rues Charlotte et du Prince (carré Royal) et celui de Saint-Joseph-Tracy, sur la route Marie-Victorin, ce qui lui permettra de rayonner sur l'ensemble du territoire pour mieux le desservir. Le nouveau centre de services abritera la majeure partie des experts en placements (gestion des avoirs) et les équipes de travail des deux centres de services qui seront fermés, soit environ 75 employés sur un total de 135. Les guichets automatiques y seront également réinstallés. Le Centre financier aux entreprises Desjardins du Richelieu, établi depuis peu à



Photo : Véronique Meunier • Vizip studio photo

La SADC avec vous dans...

l'action
 le démarrage
 l'investissement le succès
 l'innovation le financement d'entreprise
 le développement durable la croissance
 l'audace

LA SADC DE PIERRE-DE SAUREL
 UN PARTENAIRE D'AFFAIRES
 tourné vers l'avenir avec vous !



SADC
 de Pierre-De Saurel

450 746-5595
soreltracyregion.net/sadc

Développement économique Canada appuie financièrement la SADC

proximité et sous la gouverne fort active de Stéphane Parent, est l'un des acteurs de la synergie qui anime ce pôle dynamique, puisqu'il vient d'atteindre le premier rang au Québec, en affichant les meilleurs résultats en ce qui concerne le taux de satisfaction de ses membres et au niveau de la mobilisation de ses employés.

Un bâtiment plus « vert »

« La nouvelle bâtisse est un projet qui s'inscrit dans les principes de développement durable, conformément aux orientations de notre région qui se veut d'avant-garde en la matière », explique Bertrand Péloquin. « Notamment, le bâtiment fonctionnera selon le système de géothermie. Panneau mural végétal, toit vert, types d'éclairage et de fenestration, panneaux solaires, récupération d'eau de pluie, tous les éléments répondront à des critères d'efficacité énergétique », précise Pierre Therrien. « Cette volonté d'intégrer dans notre projet des façons de faire plus vertes a été présente dès les débuts du chantier, puisque 90 % des matériaux du bâtiment, qui étaient sur le terrain et qui auraient dû être détruits, ont été récupérés et connaîtront une nouvelle vie. »

Investir dans l'avenir de la région

Depuis avril dernier, une dizaine de sous-traitants locaux s'affairent sur le grand chantier, mené par des maîtres d'œuvre sorelois, l'architecte Daniel Cournoyer et l'entrepre-



Photo : Véronique Meunier - Vizib studio photo



DANIEL COURNOYER
ARCHITECTE

*L'avenir, c'est aujourd'hui
qu'on le planifie !*



Presbytère Christ Church



Caisse Desjardins Centre du Bas-Richelieu



MRC de Pierre-De Saurel



Caisse populaire Desjardins Pierre-De Saurel



Hôtel-Dieu de Sorel (urgence)
(Consortium JLP Architectes
& Daniel Cournoyer, architecte)



Société d'agriculture de Richelieu

76, rue Augusta, Sorel-Tracy • 450 742-8480 • daniel.cournoyer@qc.aira.com

neur général Arel Mécoba. Ronald Gagnon, de Concept-R, en a assumé toute la « partie verte ». Il s'agit de maximiser les retombées régionales d'un projet qui, si tout se poursuit comme prévu, devrait se terminer au printemps prochain. Cette année marque le 70^e anniversaire de l'établissement de la première Caisse Desjardins dans notre région. Fondé en 1900 à Lévis, par Alphonse Desjardins et son épouse soreloise Dorimène, le Mouvement Desjardins est aujourd'hui le plus important groupe financier coopératif au Canada. Sur notre territoire, comme partout au Québec, Desjardins s'impose comme un acteur incontournable de notre croissance économique. « Avec 27 000 membres, 135 employés et la gestion annuelle d'un milliard de volume d'affaires, la Caisse populaire Desjardins Pierre-De Saurel est la plus grande institution financière coopérative de la région », conclut Pierre Therrien. Réalisé par des gens d'ici et pour les gens d'ici, le nouveau centre de services conjugue les valeurs fondamentales qui sont à la base du Mouvement Desjardins: penser d'abord et avant tout à assurer les meilleurs services aux membres en étant à leur écoute, contribuer au mieux-être économique et social de la communauté dans laquelle la Caisse est solidement enracinée, permettre une accessibilité physique et sociale à tous, investir constamment dans l'avenir de notre région et le souci de faire vivre la participation démocratique. Voilà un projet auquel les fondateurs auraient adhéré avec enthousiasme! ■



Source: Caisse Populaire Desjardins Pierre-De Saurel (Phillipp Manning)



Desjardins Caisse Pierre-De Saurel

Activité: Institution financière
Fondation: 2001 - la Caisse Desjardins Pierre-De Saurel est en fait le résultat de la fusion en 2001 de la Caisse populaire de Sorel avec la Caisse populaire Saint-Laurent de Sorel (1959), la Caisse populaire Les Patriotes (1979) et la Caisse Saint-Joseph-Tracy (1945)
Nombre d'employés: 135
Propriétaires: la Caisse appartient à ses 27 000 membres-propriétaires

Coordonnées actuelles des centres de services:
 93, rue du Prince;
 901, route Marie-Victorin;
 210, avenue de l'Hôtel-Dieu;
 303, chemin des Patriotes
 (au printemps 2010 :
 385, boulevard Poliquin)

La photo de la page couverture représente le chantier du nouveau centre de services

Un personnel QUALIFIÉ

Notre équipe pourra répondre rapidement et avec précision à l'ensemble des besoins de **climatisation, chauffage, réfrigération, ventilation** et **contrôles** dans les secteurs commercial, industriel et résidentiel.



500, rue Cormier, Sorel-Tracy
450 743-3017
www.enaigiemc.com



CIT Sorel-Varennnes

De nouvelles installations



pour créer un service
de transport collectif
du 21^e siècle

Source : CIT Sorel-Varennnes (Philippe Manning)

par Catherine Objois



Le projet était sur la table depuis déjà quelques années quand Denis Gagné a été nommé président du Conseil intermunicipal de transport (CIT) Sorel-Varennes et de la Régie intermunicipale de la Gare de Sorel en 2005. Rappelons que le conseil est composé de conseillers de Sorel-Tracy, Saint-Joseph-de-Sorel, Contrecoeur, Verchères et Varennes (et Saint-Amable pour le CIT), et que ces organismes paramunicipaux ont pour mission d'offrir un service de transport intermunicipal efficace. Or, « les installations sont inadéquates et la clientèle de plus en plus nombreuse. Nous avons donc décidé d'aller de l'avant il y a quatre ans », déclare Denis Gagné.

Ce fervent partisan du transport collectif confirme aujourd'hui avec enthousiasme que les installations du CIT et de la Régie seront prochainement déménagées sur le boulevard Poliquin et que des changements sont également prévus au stationnement incitatif du secteur Tracy. Au total, le projet d'emprunt est de neuf millions de dollars. « Il faut souligner le soutien du député de Richelieu, Sylvain Simard, qui a appuyé fortement le projet et nous a constamment épaulés. Il a toujours cru au transport collectif », précise Denis Gagné.

Améliorer un service de plus en plus utilisé

Le transport en commun est à présent un service essentiel de plus en plus utilisé par l'ensemble de la population. Du lundi au vendredi, le CIT offre 34 départs dans chaque direction et une vingtaine la fin de semaine, totalisant environ 1500 déplacements par jour, en semaine, et 700 en fin de semaine. « Parmi les citoyens qui optent pour ce service, on retrouve des étudiants, mais aussi des gens d'affaires, ainsi que des professionnels. L'achalandage des circuits express démontre un intérêt marqué pour ce type de service », explique Denis Gagné. Pour se rendre jusqu'à Longueuil, les voyageurs peuvent utiliser le circuit express par l'autoroute 30 ou le circuit local empruntant la route 132, effectuant des arrêts au cours du trajet. Cependant, cet engouement pour le transport collectif a

Source: Ville de Sorel-Tracy

Denis Gagné, président du CIT Sorel-Varenes et de la Régie intermunicipale de la Gare de Sorel



MAQUETTE DE LA FUTURE CASERNE D'INCENDIE



CIT Sorel-Varenes



Habitations Saint-Maxime

ERIC CHAMPAGNE
ARCHITECTE

201, RUE ROBILLARD, BUREAU 229
SOREL-TRACY (QUÉBEC) J3P 7W7

TÉLÉPHONE : 450 742-1999
TÉLÉCOPIEUR : 450 742-6999

eric@champagnearchitecte.com

DES PROJETS INNOVATEURS
UNE NOUVELLE INSPIRATION
ARCHITECTURALE

pour conséquence que la gare et le stationnement de Sorel, à présent, sont trop exigus et le manque d'espace environnant empêche tout agrandissement. De plus, l'utilisation grandissante du stationnement incitatif du secteur de Tracy nécessite la reconfiguration de ce stationnement.

Un emplacement stratégique

Le chantier débutera cet automne sur un terrain stratégiquement situé sur le boulevard Poliquin, à quelques encablures du boulevard Fiset, à côté de la salle Martin-Guy. « C'est un emplacement idéal, très facile d'accès et situé près des principales artères de Sorel-Tracy, c'est-à-dire l'autoroute 30 et la route 132. » Le terrain est également assez vaste pour accueillir l'ensemble des installations: un nouveau terminus, d'une superficie de 3 à 4 fois plus grande que l'actuelle gare d'autobus, qui abritera la salle d'attente et les bureaux administratifs, un garage qui logera une trentaine de véhicules et un stationnement incitatif de 340 places. À Tracy, le stationnement incitatif sera pourvu d'un abribus, accessible à tous et sécurisé à l'aide de caméras.

Un projet vert, réalisé par les gens d'ici

« Nous avons exigé que ce soit des gens de la région qui réalisent le projet, de façon la plus écologique possible, notamment par l'orientation des bâtiments, des murs qui captent la chaleur, le chauffage et la climatisation par

géothermie, la récupération de l'eau et plusieurs éléments certifiés LEED, tels des panneaux de revêtement en acier isolés et appareils d'éclairage. Par le fait même, le concept de l'architecte sorelois Éric Champagne se situe dans l'optique des enjeux de développement durable de l'Agenda 21. » La firme d'ingénieurs Cima+ et l'entrepreneur général Construction Sorel Itée œuvrent sur le chantier.

Offrir un service d'une excellente qualité

« Nous pourrions enfin desservir les gens de façon convenable. » Avec le nouveau terminus, le circuit local passera par le centre-ville, pour ensuite emprunter le pont Turcotte et la route 132, desservant ainsi un plus grand secteur de la ville. Les stationnements incitatifs seront assez grands pour accueillir les véhicules de tous les usagers. « Pour constituer une véritable alternative à l'automobile, nous devons offrir un transport en commun d'une excellente qualité, avec un service impeccable: de bons véhicules confortables, climatisés en été, chauffés en hiver, de grands stationnements, un terminus fonctionnel, des horaires fiables. Bref du confort, de la fiabilité, de la sécurité pour soi et sa voiture. »

Le transport en commun: économique et écologique

Un nombre croissant de citoyens opte pour le transport collectif, non par obligation, mais par choix, et Denis Gagné ►

NOUS SOMMES LÀ



rassurez-vous



« Dans la vie c'est bien de pouvoir compter sur des experts compétents et fiables. En matière d'assurances et de produits financiers, vous pouvez compter sur nous. »



JEAN-FRANÇOIS GAGNÉ, B. Comm., FLMI
CONSEILLER EN ASSURANCE ET RENTES COLLECTIVES
CONSEILLER EN SÉCURITÉ FINANCIÈRE



BENOIT THÉROUX, A.V.A., Pl. Fin.
CONSEILLER EN ASSURANCE ET RENTES COLLECTIVES
CONSEILLER EN SÉCURITÉ FINANCIÈRE



BENOIT & LÉO THÉROUX INC.
CABINET EN ASSURANCE DE PERSONNES & SERVICES FINANCIERS

76, rue du Roi, Sorel-Tracy
450 743.0035 | Sans frais: 1 800 563.0035
cabinet@bltheroux.qc.ca

est de ceux-là. En quelques minutes, il nous convainc qu'il s'agit de la meilleure option. « C'est une solution économique pour notre portefeuille et écologique pour la planète, puisqu'elle permet une dépense moindre d'énergie et une réduction de la pollution de l'air et du niveau de bruit. Prendre l'autobus est beaucoup moins fatigant et stressant que conduire son automobile. À bord, on peut lire, travailler avec son ordinateur portable... ou prendre un temps de repos ! »

Un choix de société dans l'optique de l'Agenda 21.

« Partout dans le monde, l'accent est mis sur des transports en commun efficaces et certains centres-villes sont désormais fermés aux autos », explique Denis Gagné. Une nouvelle culture de déplacement est en train de se développer. Au Canada et au Québec, il y a une volonté politique de favoriser cette tendance qui se traduit par une écoute des besoins et de l'élaboration de programmes de subventions. N'oublions pas non plus qu'un bon système de transport collectif constitue un critère important pour venir s'établir dans une région, surtout pour les jeunes familles. Les mentalités changent et ce choix de société se situe dans l'optique de notre Agenda 21 local. « Beaucoup sont prêts à laisser leur voiture à la maison si nous leur proposons une alternative sérieuse. C'est ce que veulent les gens et c'est ce que nous allons leur offrir ! » ■



Activité : Gare d'autobus
Nombre d'employés : 12
Propriétaire : Régie intermunicipale de la Gare de Sorel

Coordonnées :
 91, rue du Roi
 Sorel-Tracy (Québec) J3P 4N7
 Téléphone: 450 743-4411
 Télécopieur: 450 743-2016
 www.citsv.qc.ca

TRAVERSE SOREL-TRACY—SAINT-IGNACE-DE-LOYOLA

| HORAIRE EN VIGUEUR JUSQU'AU 31 DÉCEMBRE 2009 | | | |
|--|-----------------------------------|--|-----------------------------------|
| Départs de Sorel-Tracy | Départs de Saint-Ignace-de-Loyola | Départs de Sorel-Tracy | Départs de Saint-Ignace-de-Loyola |
| Du lundi au vendredi | | | |
| 04:30 | 05:00 | 05:30 | 06:00 |
| 05:30 | 06:00 | 06:30 | 07:00 |
| 06:30 | 06:30 | 07:30 | 08:00 |
| Départs simultanés des deux rives aux 30 minutes jusqu'à 17 h 30 | | Départs simultanés des deux rives aux 30 minutes jusqu'à 19 h 30 | |
| 17:30 | 17:30 | 19:30 | 19:30 |
| | 18:00 | | 20:00 |
| 18:30 | 19:00 | | 21:00 |
| 19:30 | 20:00 | 20:30 | 21:00 |
| 20:30 | 21:00 | 21:30 | 22:00 |
| 21:30 | 22:00 | 22:30 | 23:00 |
| 22:30 | 23:00 | 23:30 | 00:00 |
| 23:30 | 00:00 | 00:30 | 01:00 |
| 00:30 | 01:00 | 01:30 | 02:00 |
| 01:30 | 02:00 | 02:30 | 03:00 |
| 02:30 | 03:00 | | |

La Société des traversiers du Québec est heureuse de faciliter vos déplacements interrives en prolongeant l'horaire de haute saison jusqu'à la fin décembre.

Bonne traversée !

Prenez la **Route bleue** du Québec

Fluve Saint-Laurent

Information :
1 877 787-7483

www.traversiers.gouv.qc.ca

Société des traversiers Québec

Une ville *engagée*



Les 20 unités de logement social des Habitations Saint-Maxime, sont un exemple concret de la mise en application de notre Agenda 21 local. La Ville a investi 750 000 \$ montant auquel s'ajoutera un crédit de taxes pour les 25 prochaines années.



Afin d'améliorer le temps de réponse aux appels d'urgence, une nouvelle caserne qui servira de quartier général sera construite sur le territoire de la ville, un projet de 5 M\$.



Maquette du futur terminus du CIT Sorel-Varenes, un investissement de 6,5 M\$ à Sorel-Tracy. Un service de transport en commun efficace et moderne est un élément structurant de notre développement économique.

HABITATIONS ST-MAXIME

CASERNE D'INCENDIE

TERMINUS DU CIT

Partenaire du développement *économique*



**VILLE DE
SOREL-TRACY**

www.ville.sorel-tracy.qc.ca

Le centre commercial du boulevard Poliquin mise sur un nouveau pôle de développement

par Catherine Objois

Il n'y a pas si longtemps, le boulevard Poliquin n'était pratiquement bordé que de champs et d'arbres... et puis les Promenades de Sorel y ont élu domicile en 1989 et d'autres commerces sont venus peu à peu s'établir en bordure de cette voie. En cet automne 2009, les grues et les camions de chantier, qui animent le boulevard Poliquin, confirment l'importance que cette artère a acquis au fil des années dans la trame commerciale et d'affaires de la région, un dynamisme qui attire même les développeurs de l'extérieur. Sicam est de ceux-là.

Sicam : l'occasion de développer un premier site dans la région

Sicam est une corporation de développement qui fait l'acquisition, le développement et la construction de sites

commerciaux, dont le siège social est situé dans l'arrondissement Saint-Laurent de la ville de Montréal, autrefois Ville Saint-Laurent. Ses activités sont concentrées essentiellement au Québec dans une vingtaine de municipalités, surtout dans la région de Montréal, mais aussi des Laurentides, de Lanaudière et de la Montérégie. « C'est la première fois que Sicam entreprend un projet dans la région. Nous avons eu l'occasion d'affaires de développer un site suite à un appel d'offres de la SAQ et nous avons ciblé un créneau pour un type de marché. Il s'agit de développer un centre commercial sur une route provinciale où il y a un achalandage important, le boulevard Poliquin. C'est un nouveau pôle commercial en plein développement », déclare Stéphane Patenaude, directeur du développement immobilier chez Sicam.



» Réfection de la rue Elizabeth à Sorel-Tracy



» Construction d'une nouvelle succursale de la SAQ à Sorel-Tracy ainsi que d'autres locaux adjacents

UNE APPROCHE PROFESSIONNELLE

GER SOL

909, côte Saint-Jean, Saint-Roch-de-Richelieu

T 450 743-2705

F 450 743-2920

UNE ÉQUIPE D'EXPÉRIENCE

GER SOL a une équipe d'ingénieurs, techniciens et ouvriers spécialisés compétents et à l'écoute des besoins particuliers des firmes d'ingénierie, promoteurs et autres intervenants. Gersol détient un plan d'assurance qualité conforme à la norme ISO 9001:2008

www.gersol.com

Une SAQ et d'autres commerces

Développement Sicam a déboisé le site et les travaux de construction ont commencé. Le centre commercial abritera donc une SAQ Sélection, dont la grande bâtisse est pratiquement terminée. « Au total, le centre commercial totalisera 32 000 pieds carrés dont environ 10 000 pour la SAQ. Il y aura également d'autres commerces, mais il est encore trop tôt pour en dire davantage à ce sujet. Les Sorelois les découvriront dans les mois qui viennent », explique Stéphane Patenaude. C'est un projet d'environ 3,5 millions de dollars qui sera profitable pour l'économie de la région. Le choix d'entrepreneurs locaux a été privilégié et la venue de ces nouveaux commerces amènera la création d'emplois. « Sicam est un développeur, gestionnaire et planificateur d'immeubles qui vise à développer des terrains vacants en milieu urbain, avec une conscience environnementale importante », tient à préciser monsieur Patenaude pour conclure.

Une première SAQ Sélection dans la région

La Société des alcools du Québec (SAQ) offre plusieurs types de succursales, outre la Classique, soit les SAQ Signature, Express, Dépôt et Sélection. La région de Sorel-Tracy s'apprête à accueillir sa première SAQ Sélection. « La relocalisation du magasin du boulevard Fiset permet à la SAQ d'offrir une aire de magasinage plus grande et une plus



Source: SAQ

ample variété de produits, de quoi satisfaire pleinement les attentes des consommateurs. L'ouverture du magasin devrait se faire à la mi-novembre, après un investissement de près de 500 000 dollars consacré à l'aménagement de la succursale qui sera aux couleurs du nouveau concept », affirme Linda Bouchard, responsable des relations de presse de la SAQ. ►

Des employés | attentionnés |



**Boutique
D'animaux Cartier**

322, boulevard Fiset, Sorel-Tracy | 450 743-2970
www.animalerie-cartier.com

Un nouveau concept pour un nouveau magasin

D'abord, ce nouveau magasin aura une superficie de 9 500 pieds, soit le double de la succursale Classique du boulevard Fiset. Ensuite et surtout, il sera animé par un nouveau concept, unique et exclusif, que la SAQ a mis en place pour répondre aux attentes des clients. « Les Québécois sont curieux et l'offre de produits est immense, en provenance du monde entier. C'est pourquoi nous avons créé des repères pour permettre à la clientèle d'évoluer dans sa démarche de connaissance du vin; repères qui s'ajoutent aux précieux conseils du personnel en succursale », explique Linda Bouchard. La SAQ a donc mis en place un nouvel outil : les pastilles de goût. Huit pastilles de couleurs différentes sous lesquelles sont classés les vins courants selon huit grandes familles, soit quatre pour les rouges et quatre pour les blancs. Selon les caractéristiques du vin, les pastilles vont de « délicat et léger » à « aromatique et charnu ». « Les clients pourront ainsi se promener à leur guise dans l'univers de leur pastille tout en étant sûrs que les produits auront les caractéristiques gustatives qui leur plaisent et en découvrant des vins de différents cépages et régions. » On trouvera aussi une station de dégustation, qui permettra, grâce à une carte à puce, de goûter un vin plus haut de gamme avant de l'acheter, ainsi que des écrans grâce auxquels les clients pourront se familiariser avec des recettes de cocktails et les accords mets et vins. Quant à la



zone coup de cœur regorgeant de vins de 15\$ et moins, elle deviendra sûrement fort populaire. « Bref, la SAQ veut permettre à tous les segments de la clientèle de trouver de meilleurs outils, toujours avec l'appui constant des conseillers. L'arrivée de ce magasin pourrait éventuellement créer de nouveaux emplois », résume madame Bouchard. ■

| | |
|--|---|
| <p>Activité: Commerce de boissons alcooliques sur le territoire du Québec</p> <p>Fondation: 1921</p> <p>Propriétaires: Gouvernement du Québec</p> <p>Nombre d'employés: Plus de 5 000 selon le dernier rapport annuel (2009)</p> |  <p>SAQ</p> <p>Coordonnées: Siège social 905, avenue De Lorimier Montréal (Québec) H2K 3V9</p> |
|--|---|

LE CÉGEP DE SOREL-TRACY
UN PARTENAIRE DE PREMIER PLAN
DANS LE DÉVELOPPEMENT DURABLE DE NOTRE RÉGION

LE CÉGEP DE SOREL-TRACY
...pour une main-d'œuvre qualifiée!

LE CÉGEP DE SOREL-TRACY EST FIER de participer au développement de sa région en formant, depuis 1968, des milliers de finissantes et de finissants qui assurent à nos entreprises une relève de premier choix.

LE SERVICE AUX ENTREPRISES
...une formation sur mesure et plus!

Fort de ses 35 ans d'expérience et du dynamisme du réseau collégial, le *Service aux entreprises du Cégep de Sorel-Tracy* a déjà aidé plus de 340 entreprises à hausser leur productivité, à retenir et à motiver leurs employés, à augmenter leur compétitivité, à innover et à former une relève compétente et dévouée.



3000, boulevard de Tracy, Sorel-Tracy. Pour information : 450 742-6651



« DES AFFAIRES
À DIMENSION
HUMAINE »

Desjardins & Cie

Des experts réunis sous un même toit, à vos côtés.

Desjardins met toutes ses compétences, ses ressources et son accessibilité au service des entreprises. Vous trouverez au Centre financier aux entreprises du Richelieu toute l'écoute, l'expertise et les ressources pour donner vie à vos projets et développer vos affaires à la mesure de vos ambitions.

Les affaires n'ont jamais été aussi accessibles.

C'est plus qu'une banque. C'est tout Desjardins qui appuie les entreprises.

desjardins.com

Caisse populaire Desjardins
Pierre-De Saurel

Caisse Desjardins Centre
du Bas-Richelieu

Caisse Populaire Riviera



Desjardins
Centre financier
aux entreprises

Richelieu

Conjuguer avoirs et êtres

Des logements communautaires et « verts » :

Un milieu de vie d'avant-garde, unique au Québec

par Catherine Objois

« De « nécessité », le projet est maintenant « réalité », déclare avec émotion Nathalie Lévesque, la présidente du conseil d'administration des Habitations Saint-Maxime. En ce 21 septembre ensoleillé, c'est l'inauguration des nouveaux logements communautaires, en présence notamment de Nicole Ménard, ministre du Tourisme et ministre responsable de la région de la Montérégie, des deux députés, Louis Plamondon et Sylvain Simard, et du maire de Sorel-Tracy, Marcel Robert. Au coin des rues Adelaïde et Albert, dans le Vieux-Sorel, trois immeubles rassemblent vingt maisons de ville neuves et élégantes qui s'élèvent fièrement sur deux étages et constituent autant de logements de six pièces et demie, chacun avec sa porte d'entrée et un patio extérieur. Les pièces sont lumineuses, les espaces de rangement nombreux et la grande cour intérieure accueillera bientôt des dizaines d'enfants. Ce projet novateur constitue une première au Québec, car il résulte des choix réfléchis de tous les partenaires et il est d'avant-garde à plusieurs égards. Mais la route a été longue...



La profession comptable
change constamment
nous demeurons à l'affût
des meilleures pratiques.

L'avènement de nouvelles normes comptables IFRS aura-t-il une incidence sur votre entreprise?

Fiez-vous à l'expertise de nos professionnels pour y voir plus clair.

Sorel-Tracy
365, boul. Fiset
450-743-2752

www.deloitte.ca

Deloitte.
Samson Bélair/Deloitte & Touche

© Samson Bélair/Deloitte & Touche s.e.n.c.r.l. et ses sociétés affiliées.
MC © 2006, COVAN.



Depuis dix ans, *Contacts Affaires*
nous accompagne, nous réunit, nous inspire.
Merci à tous ses artisans.



Sylvain Simard
député de Richelieu

71, rue De Ramezay, bureau 101
Sorel-Tracy (Québec) J3P 3Z1



450 742-3781
1 866 649-8832

www.sylvainsimard.qc.ca

Répondre aux besoins des familles

« En octobre 2005, à la suite d'un colloque sur le logement qui réunissait des intervenants du milieu, il est apparu clairement qu'il fallait passer à l'action. Dans les vieux quartiers de Sorel, Tracy et Saint-Joseph, le taux de vacance des 6^{1/2} était de 1,8 %. Une centaine de familles nombreuses vivaient en surpeuplement ou dans des logements fort mal chauffés », raconte Mireille O'Brien, directrice du Groupe de ressources techniques en habitation de la région de Sorel (GRTHS). Le projet a démarré officiellement le 28 février 2006. Il visait à privilégier les familles à revenu modeste de trois enfants et plus.

Un projet collectif, bel exemple de participation citoyenne

Mireille O'Brien est devenue la chargée de projet. Soixante familles se sont réunies et une quarantaine a été présente tout au long du processus. « Le projet a été fait par les futurs locataires. Ils ont discuté de tout, les plans, les règlements, le type de chauffage, etc., et ils ont suivi les travaux », explique Claude Daigle, mère de quatre enfants et qui fut de la première heure avec Nathalie Lévesque et Vérika Archambault. Toutes trois, locataires-requérantes, sont membres du conseil d'administration aux côtés de Corina Bastiani, conseillère municipale du quartier, et de Jean-François Daigle, directeur de la Corporation de développement communautaire Pierre-»



La MRC de Pierre-De Saurel
Territoire de développement !



Félicitations aux promoteurs et organisations
qui croient au potentiel de notre région !

WWW.MRCPIERREDESAUREL.COM

50, RUE DU FORT, SOREL-TRACY (QUÉBEC) J3P 7X7

TÉL.: 450 743.2703

TÉLÉC.: 450 743.7313



Photo: Philippe Manning

De Saurel. « C'est un bel exemple de participation citoyenne et de persévérance. Toute l'équipe mérite une mention d'honneur! », s'exclame Mireille O'Brien.

Un projet mobilisateur

Ce projet de 3,5 millions de dollars a mobilisé de nombreux partenaires, et son financement a été assuré principalement par la Société d'habitation du Québec (SHQ) pour 1,7 million de dollars par l'entremise du programme AccèsLogis Québec, la Ville de Sorel-Tracy pour 750 000 dollars, auxquels s'ajoutera un crédit de taxes pour les 25 prochaines années, et les Caisses Desjardins (Caisse d'économie Marie-Victorin, Pierre-De Saurel et Riviera) pour 50 000 dollars. La balance sera répartie sur les loyers. « Sylvain Simard fut un précieux collaborateur dès le début, il a toujours cru au dossier et l'a appuyé constamment. Grâce à son souci de répondre aux besoins des familles, tous ont soutenu et propulsé ce projet. La Ville nous a donné le terrain et une collaboration financière et logistique indispensable », déclare Mireille O'Brien et Corina Bastiani précise: « À la Ville, tous ont adhéré au projet avec enthousiasme et le conseil a toujours eu le projet à cœur. Il y a maintenant tout le travail de suivi à faire. » Sur le chantier, les divers artisans ont conjugué leurs efforts, notamment l'architecte sorelois Éric Champagne, l'entrepreneur Sylvain Sinclair, Ronald Gagnon, de Concept R pour la conception de développement durable, les ingé-



nieurs Marcel Fafard et Pierre Sicotte et Daniel Bombardier, responsable du développement à la SHQ a été un fier partenaire.

Des logements abordables et écologiques? C'est possible! La SHQ et la Ville ont investi plus de 300 000 dollars dans >

DURE HABILITÉ

Manufacturier d'équipement pour l'industrie
lourde locale et internationale
depuis 35 ans

- :: Fabricant de produits mécano-soudés
selon plan et devis de nos clients
- :: Soudage spécialisé et usinage grande dimension
- :: Vaisseaux sous pression
- :: Échangeurs de chaleur



FABSPEC INC.

PRODUITS MÉTALLIQUES, SOREL-TRACY

450 742-0451 :: www.fabspec.ca

Le futur point de services de la Caisse Centre du Bas-Richelieu... Un **grand chantier** pour les **membres** et pour les **acteurs de l'économie de la région**



Fort de son désir de coopération et de développement de son milieu, la Caisse Desjardins Centre du Bas-Richelieu, est à l'origine de la nouvelle construction, sise sur les abords de la route Marie-Victorin, à Saint-Robert. Des pieux jusqu'au toit, ce bâtiment est l'oeuvre d'artisans de la région. À lui seul, il appelle à l'ouvrage entre 30 et 40 travailleurs d'ici. Dessiné par l'architecte Daniel Cournoyer, chapeauté conjointement par André St-Amand, de STAM, et par Dave Hébert, des Habitations Richard Hébert inc., ce projet aura comme résultat d'être fait par et pour les gens de chez nous.

La Caisse Centre du Bas-Richelieu y regroupera ses centres de services de Saint-Robert et d'Yamaska, dès le début 2010. Il s'agit pour elle et ses membres d'un grand pas. Par cette construction, la Caisse répond à la fois aux attentes de ses membres et assure sa croissance. Elle optimise son réseau et organise de façon différente et plus efficace son offre de service. Pour y arriver, elle se dote d'un centre d'affaires moderne répondant aux nouveaux besoins de ses membres. Ce centre de services deviendra l'endroit par excellence dans la région pour combler tous vos besoins financiers et où votre réalité financière y sera prise en compte et respectée.

D'autres réalisations sont aussi en cours ou viennent tout juste d'être mises en place pour assurer un niveau de service et de satisfaction encore plus élevé. La Caisse a réalisé entre autres l'embauche de nouvelles ressources et offre de nouvelles perspectives d'emplois pour ses employés. Elle a aussi procédé à l'agrandissement du stationnement au centre de services de Sainte-Victoire et à la mise en place d'une toute nouvelle centrale téléphonique avec plus de personnel pour répondre à vos appels. La Caisse continue bien sûr son importante implication envers les jeunes et les organismes de son territoire.

Présente sur les principaux axes de déplacement de ses membres, soit le chemin des Patriotes et la route Marie-Victorin, la Caisse Centre du Bas-Richelieu se démarque par la grandeur du territoire qu'elle couvre, par le professionnalisme de ses employés, par le capital humain de son équipe et par sa présence dans votre milieu.

La Caisse Centre du Bas-Richelieu... c'est votre Caisse.



La première pelletée de terre

De gauche à droite : Sylvain Clavet, directeur général, Gaétan Dutremble, administrateur, Réal Lavallée, administrateur, Dave Hébert, des « Habitations Richard Hébert inc. », Réjean Salvas, administrateur, Jean-Pierre Binda, président, Jean Paré, chargé de projet chez Daniel Cournoyer Architecte.



Le futur site en construction



Desjardins
Caisse Centre
du Bas-Richelieu

450 746-4646

des mesures d'efficacité énergétique, simples et économiquement intéressantes. Les maisons, certifiées Novoclimat, sont équipées en particulier de planchers radiants, de fenêtres à haute efficacité énergétique et d'un système de récupération de l'eau chaude. En offrant des logements à la fois écologiques et abordables, le projet est unique au Québec. « C'est le premier projet à vie d'AccèsLogis Québec dans la région: dix locataires vont bénéficier du programme Supplément au loyer, une aide financière destinée aux personnes à faible revenu qui, sinon, devraient déboursier plus de 25 % de leur revenu pour se loger. Guy Ménard, directeur général de l'Office municipal d'habitation de Sorel-Tracy, nous prête ici sa collaboration. Les dix autres locataires paient le loyer médian dans la région, soit 495 dollars », explique madame O'Brien.

Un projet socioéconomique

Les impacts socioéconomiques de ce projet sont nombreux. « D'abord, il permet à des familles de dépenser ailleurs que dans le logement, de faire échec à la pauvreté et de développer l'entraide », affirme Mireille O'Brien. Mais pas question de demander la charité! L'OSBL Habitations Saint-Maxime, propriétaire des bâtiments, est un organisme qui doit s'autogérer, grâce à des locataires qui se prennent en charge. De plus, tout le processus a été animé par une conscience sociale collective, soucieuse des générations

futures. Corina Bastiani ajoute: « Établi dans un quartier qui l'a bien accueilli et qui attire de plus en plus de jeunes familles, ce projet sera aussi un levier pour la revitalisation du Vieux-Sorel, une des priorités de développement de la Ville. Et tous les services essentiels, écoles, commerces, centres communautaires, sont à proximité. C'est la création d'un véritable milieu de vie. »

Un projet de société de l'Agenda 21

« Le projet des Habitations Saint-Maxime est un exemple concret de la mise en application de notre Agenda 21 local, cet exercice de planification stratégique basé sur les trois grands principes de développement durable, soit le respect de l'environnement, l'équité sociale et le développement économique », a déclaré Marcel Robert le 21 septembre. Par-dessus tout, ces nouveaux logements illustrent brillamment ce que notre milieu régional peut réaliser quand il conjugue ses efforts autour d'un projet mobilisateur qui reflète notre identité régionale. En ce sens, il s'agit d'un véritable projet de société. ■

Activité:
Logements communautaires
Propriétaire: Propriété collective

Coordonnées:
Téléphone: 450 742-0183



Emploi-Québec, partenaire de votre entreprise!

Former vos employés

Recruter du personnel

S'informer sur le marché du travail

Contactez l'équipe des services aux entreprises

Centre local d'emploi de Sorel
Andrée Cournoyer 450 742-5941, poste 340
Denis Côté 450 742-5941, poste 331

www.emploiquebec.net/monteregie

Emploi Québec
Montérégie

Avec Boulet portes et fenêtres, c'est l'année des **GRANDS TRAVAUX!**



Économisez
jusqu'à
3 850 \$*

En effet, profitez des crédits d'impôt pouvant atteindre **3 850 \$*** pour changer vos portes et fenêtres; il n'y a pas de meilleur moment pour le faire!



BOULET

Portes et fenêtres

10700, route Marie-Victorin, Sorel-Tracy ■ 450 742-9424 ■ www.pcboulet.com



* Au fédéral, le crédit d'impôt de 15% peut être demandé à l'égard de la partie des dépenses admissibles qui dépasse 1 000 \$ sans excéder 10 000 \$. Le montant maximal du crédit est donc de 1350\$. Au provincial, au taux de 20% et d'un montant maximal de 2 500 \$, il permet de soutenir des dépenses de rénovation excédant 7 500 \$. Le crédit d'impôt s'adresse aux propriétaires d'une résidence principale ou d'un immeuble de 2 ou 3 logements dont le propriétaire occupe les lieux. Les habitations admissibles comprennent la maison individuelle, le duplex, le triplex, la maison mobile fixée à demeure, le condominium ainsi que les annexes qui en font partie intégrante. Les dépenses admissibles seront celles engagées à partir du 1^{er} janvier 2009 et avant le 1^{er} janvier 2010 pour des travaux reconnus d'amélioration et de rénovation résidentielles dont la réalisation sera confiée à des entrepreneurs qualifiés.

Un lieu de vie familial, entre le domicile et l'hôpital

par Catherine Objois

Partout au Québec, le constat est clair : la population vieillit. Les nombreux baby-boomers sont de plus en plus âgés et les résidences pour les accueillir se multiplient dans nos paysages urbains. Alexandre Martel et Patrick Soulières possèdent tous deux, avec leur conjointe Chantal Forcier et Danièle Lavallée, une de ces résidences pour personnes semi-autonomes, le premier à Sorel-Tracy et le second à Beloeil. Quand le Centre de santé et de services sociaux Pierre-De Saurel (CSSS) a fait un appel d'offres pour un contrat en ressources intermédiaires, les quatre entrepreneurs ont misé sur leur expérience pour se lancer ensemble dans un nouveau projet : les Jardins de Ramezay. Sur la rue de Ramezay, les jardins communautaires ont été déménagés vers l'arrière et on a planté 150 pieux pour obtenir la capacité portante nécessaire. Une superbe et grande résidence de deux étages est en train de s'élever, représentant un investissement d'au-delà de deux millions de dollars. Ici, logeront des personnes atteintes de la maladie d'Alzheimer et d'autres troubles cognitifs.



Photo : Véronique Meunier • Vizib studio photo

LA CAISSE DESJARDINS PIERRE-DE SAUREL C'EST PLUS QU'UNE BANQUE. ET ÇA VOUS APPARTIENT !

Nous utilisons la force de la coopération non seulement pour procurer à nos membres une gamme complète de services financiers, mais aussi pour contribuer au développement économique et social de notre collectivité. **VOICI QUELQUES ÉLÉMENTS QUI NOUS DISTINGUENT.**

LA CAISSE DESJARDINS PIERRE-DE SAUREL...

- Est une coopérative de services financiers qui appartient à ses membres.
- Vise le mieux-être économique et social de tous ses membres et le développement économique de son milieu.
- Est administrée localement et ne peut être vendue.
- A pour but d'offrir les meilleurs services possibles à ses membres.
- Invite tous les membres à participer à l'assemblée générale annuelle de la Caisse et à proposer leur candidature pour devenir dirigeants.
- Retourne une partie de ses excédents aux membres et à la collectivité sous forme de ristournes.
- Un membre = un vote

« Comme vous le voyez, chez Desjardins, nous faisons les choses autrement : les valeurs humaines s'ajoutent à l'efficacité des solutions pour me permettre de vous offrir l'accompagnement personnalisé et le service « plus » auquel vous êtes en droit de vous attendre en faisant affaire avec un planificateur financier* spécialisé auprès des propriétaires d'entreprise. Voilà qui mérite que nous en discutons... »

LUC CHEVETTE
Planificateur financier*

*Planificateur financier et représentant en épargne collective pour Desjardins Cabinet de services financiers inc.

VOUS ÊTES AU CŒUR DE NOS PRIORITÉS !

1 800 CAISSES / desjardins.com



Les ressources intermédiaires : un besoin criant dans la région

« Actuellement, il y a dans la région une dizaine de résidences, pour la plupart privées, qui accueillent quelques patients en vertu de contrats avec l'hôpital. Elles constituent des ressources intermédiaires entre la résidence autonome et les centres d'hébergement de soins de longue durée (CHSLD). Mais elles sont trop peu nombreuses », explique Patrick Soulières. « Les besoins sont considérables dans la région. Il y a un manque d'endroits pour ce genre de patients, dont les conjoints ne peuvent plus s'occuper, et qui souvent « engorgent » l'hôpital, par manque de place, ou se retrouvent dans des résidences à l'extérieur de la région », ajoute Alexandre Martel. Patrick et Alexandre sont propriétaires du nouvel édifice avec leur conjointe. Au premier étage, 18 chambres sont destinées à des patients qui y seront accueillis en fonction de l'entente avec le CSSS, auxquels les Jardins de Ramezay fourniront, outre le logement, le service des préposés, les repas et les activités. Le CSSS, lui, assurera les services des infirmières et autres professionnels de la santé qui se rendront sur place. Les deux autres chambres du premier étage et les 20 chambres du second étage relèvent du secteur privé et sont déjà toutes réservées. Cependant, un projet de phase 2 est déjà sur la table, prévu pour le printemps 2010.*



Photo : Véronique Meunier • Vizib studio photo

Alexandre Martel, Chantal Forcier, Patrick Soulières et Danièle Lavallée, copropriétaires des Jardins de Ramezay

Objectif : offrir le meilleur service

« Ce que nous visons, c'est offrir le meilleur service, avec un ratio d'un employé pour sept résidents », déclare Patrick Soulières. Des préposés aux bénéficiaires seront présents pour donner de l'assistance et des soins 24 heures sur 24, >



« COMME ENTREPRENEUR,

j'ai des besoins spécifiques. Chez Desjardins, j'ai été bien conseillé tant sur le plan personnel qu'à chacune des étapes de la vie financière de mon entreprise familiale. Aujourd'hui une quatrième génération se prépare à prendre la relève, preuve qu'on a su bien faire fructifier nos avoirs. »

Témoignage d'un entrepreneur

LUC CHEVRETTE

Planificateur financier*
spécialisé auprès des propriétaires d'entreprise

JEAN-PIERRE CHALIFOUX

Président de la Laiterie Chalifoux

*Planificateur financier et représentant en épargne collective pour Desjardins Cabinet de services financiers inc.



Desjardins
Caisse Pierre-De Saurel

93, rue du Prince, C.P. 39, Sorel-Tracy (Québec) J3P 5N6
450 746-7000/1 866 746-7007
Télécopieur : 450 746-5636
luc.a.chevrette@desjardins.com

et assurer un service complet du lever au coucher: toilette, repas, prise de médicaments et activités de loisir. En outre, il y aura toujours sur place, tel que la loi l'exige, un employé détenant un cours de formation en réanimation cardiorespiratoire (RCR) et en Principes pour le déplacement sécuritaire des bénéficiaires (PDSB). Les patients, dont la moyenne d'âge est de 80 ans et qui sont surtout des femmes, bénéficieront également des visites régulières d'un médecin. Quant aux coûts, ils seront très compétitifs par rapport aux résidences que l'on retrouve sur la Rive-Sud.

Les retombées économiques du projet

Les Jardins de Ramezay auront un impact social important, mais ils génèrent aussi des retombées économiques. À l'exception du travail de plantation des pieux, pour lequel il n'y a pas de service professionnel dans la région, le chantier est entièrement sorelois. Éric Champagne en est l'architecte, Martin Laliberté de Concept Laliberté, l'entrepreneur général, et tous les sous-traitants sont de la région, notamment Patrick Morin pour les matériaux, Benoît Hivon pour les toitures, Pyramides Électriques Jacques Landry ltée pour l'électricité et Chevrons Richelieu pour les poutrelles. Dès son ouverture, la résidence emploiera 25 personnes qui auront été choisies surtout pour leurs qualités humaines. « Nous privilégions des personnes généreuses qui aiment travailler avec cette clientèle particulière. En conformité

avec la loi, elles recevront une formation donnée par une infirmière diplômée, pour prodiguer des soins comme administrer des médicaments sous forme de gouttes ou d'injections », explique Patrick Soulières.

Plus une maison qu'un hôpital

Chaque patient aura sa propre chambre et à chaque étage, la salle à manger, avec ses quatre tables, sera animée d'une ambiance intime et conviviale, bien loin des grandes résidences anonymes. Chacun pourra avoir l'impression d'être chez lui, mais dans un espace complètement sécurisé, en raison du type de clientèle. Portes codées, cour extérieure aménagée et clôturée, allées et venues des visiteurs contrôlées, tout sera fait pour assurer la sécurité des patients. « La résidence offrira un milieu de vie familial. Ce sera plus une maison qu'un hôpital », affirme Alexandre Martel. ■

Fondation: 2009

Activité: Résidence spécialisée pour personnes atteintes de la maladie d'Alzheimer

Propriétaires: Alexandre Martel, Chantal Forcier, Patrick Soulières, Danièle Lavallée

Nombre d'employés: 25

Coordonnées:

330, rue de Ramesay
Sorel-Tracy (Québec) J3P 4A8
Téléphone: **450 730-5033**
450 561-7516

Tendance URBAINE

Faites vos choix...

Les **NOUVELLES COLLECTIONS** sont arrivées chez **Louise Péloquin Mode**.

Joseph Ribkoff, Sarah Pacini, Simon Chang, Elisa Cavaletti, Yumi, Saint-James, etc.

DÉCOUVREZ AUSSI LES JEANS JAG
DANS PLUSIEURS STYLES.

REMODELAGE de vos FOURRURES...
C'est le temps d'y penser !



louise péloquin
mode

90, rue du Roi, Sorel-Tracy • Téléphone 450 743-1234
www.louisepelequinmode.com

Jeanne Marie
Chagnon

Venez voir
nos bijoux...



PRÊT-À-PORTER
FOURRURES
ATELIER DE REMODELAGE
MANTEAUX
ACCESSOIRES
BIJOUX

ON RASSURE

.com



Assurances pour entreprises :

- Industrielles
- Manufacturières
- Vente au détail et grossistes
- Services
- Transport
- Agricoles
- Maritimes
- Entrepreneurs

génération
de
génération
depuis
1915
en

Plus de **20** points de service à travers la province !

LUSSIER

CABINET D'ASSURANCES
et services financiers inc.

450 746-1000 | 1 800 363-5521

SOREL-TRACY | 80, rue Augusta

En partenariat avec



Membre du groupe de sociétés Co-operators



*Côté
cœur*

avec

*Fabienne
Desroches*

Directrice générale du Cégep de Sorel-Tracy

Pourquoi avez-vous choisi d'œuvrer dans votre domaine actuel?

Pour moi, l'éducation a toujours été la rampe de lancement qui permet à tout individu de grandir et de se réaliser. C'est le plus beau cadeau que l'on puisse s'offrir et je suis fière d'évoluer dans une société qui a permis à tous d'y accéder. Après avoir œuvré à titre de professionnelle, de chargée de projet et de professeure en éducation, j'ai décidé qu'il était temps pour moi de faire le saut dans le monde de la gestion parce que je croyais avoir une vision du développement du monde de l'éducation en interaction avec l'ensemble de son milieu et que j'étais convaincue qu'il était temps de passer à l'action et de faire la preuve qu'il était possible d'être gestionnaire tout en gardant ses valeurs fondamentales, c'est-à-dire, en mettant au centre de mes actions une gestion humaniste, mais également préoccupée par les limites budgétaires qui nous sont imposées. Je voulais tenter l'expérience de rapprocher la partie patronale et les parties syndicales en proposant une gestion participative et une mobilisation de tous dans la réalisation de notre mission éducative.

Quelles sont, selon vous, les valeurs essentielles que doit posséder une femme d'affaires pour réussir?

Je crois que pour réussir, un gestionnaire doit avoir une vision, une capacité de mobilisation, une habileté de communication, ainsi qu'une facilité à déléguer. Il doit aussi reconnaître le potentiel du personnel avec qui il travaille, souligner et valoriser leur engagement et leur réussite devant tous. Il doit également faire preuve d'une saine gestion dans la transparence et expliquer les limites d'actions de l'institution qu'il dirige.

Quels journaux et magazines lisez-vous?

La Presse, Le Devoir, L'Actualité et, lorsque le temps me le permet, *le Monde diplomatique, le Courrier international, la revue Sciences humaines* et la revue *Les Affaires*.

Quel a été votre modèle, c'est-à-dire la personnalité qui vous a le plus influencée?

Mon père qui était un chef d'entreprise avec des valeurs humanistes et une solide formation en gestion.

Quel livre vous a le plus inspirée dans votre carrière?

Le Meilleur des mondes d'Aldous Huxley. Il m'a fait prendre conscience que le Monde se divisait entre ceux qui voulaient être heureux et ceux qui voulaient être conscients des choses qui se passaient dans le monde, et moi, j'ai fait le pari d'être dans les deux catégories.

Quelle est votre plus belle réalisation sur le plan professionnel, celle qui vous rend le plus fière?

D'avoir fait la preuve que l'on peut gérer efficacement tout en ayant, comme première préoccupation, le bien-être de l'ensemble du personnel.

Qu'aimez-vous le plus dans votre travail?

D'avoir différents types de dossiers à travailler en même temps, ce qui me permet d'avoir une vue d'ensemble des problématiques de mon milieu. De sentir que l'ensemble de mes réalisations antérieures est un atout pour m'aider à trouver des solutions aux problèmes. Également, d'avoir l'opportunité d'être une personne significative dans l'évolution de mon milieu. Mais il faut cependant savoir doser entre le stress généré par le travail et maintenir une qualité de vie.

Quelle est la règle d'or lorsque vous vous entretenez avec un client?

Pour moi, la règle d'or lorsque je m'entretiens avec un membre du personnel, un étudiant ou un partenaire, c'est d'abord de l'écouter pour ensuite m'interroger sur ses attentes et ma capacité d'y répondre. Je vais ensuite faire en sorte de le mettre en contact avec la personne la plus susceptible de l'aider à résoudre son problème, et si je suis cette personne, je vais mettre en branle le processus pour y arriver.

Quelles sont vos plus grandes passions?

Les gens, dont en première ligne mon conjoint et ma famille, particulièrement mes trois petites filles, ensuite les arts sous toutes ses formes, mais la lecture, la musique et le chant occupent une place privilégiée. Aussi, le tennis a été une grande passion dans ma vie.

Quelle est votre plus grande qualité?

Mon amour des gens qui me permet d'entrer facilement en contact avec eux.

Votre pire défaut?

Ma grande capacité de travail qui fait en sorte que j'oublie parfois que ce n'est pas le cas pour tout le monde et je risque alors de surcharger l'équipe avec qui je travaille. Heureusement, j'en ai pris conscience et mon équipe me rappelle à l'ordre lorsque nécessaire.

Quelles sont, selon vous, les forces économiques de la région de Sorel-Tracy?

La capacité des leaders de se regrouper et de se concerter afin de développer un sentiment de fierté régionale qui n'a pas toujours été au rendez-vous. Nous avons la chance d'avoir des gens d'affaires qui sont demeurés dans la région et qui croient en elle et nous avons également des leaders politiques qui ont une vision de développement et d'innovation pour la région. Le monde communautaire fait également partie de ceux qui adhèrent à la vision que nous leur proposons pour le développement de la région. Le fait de s'être doté d'un plan stratégique orienté vers le développement durable et l'écologie industrielle, a fait en sorte que tous ensemble nous avons pu faire d'une menace (la pollution sous toutes ses formes), une opportunité de développement en devenant une région d'excellence dans ce domaine.

Quels sont, selon vous, les points à améliorer pour assurer la réussite de la région?

Développer davantage un esprit d'entrepreneuriat chez les jeunes. Diminuer le sens critique qui empêche parfois d'innover, créant ainsi une résistance inutile, ce qui empêche l'innovation et le développement. Il faut aussi garder nos forces vives et nos jeunes dans la région et faire venir ou démarrer des entreprises innovantes. Le fait que nous ne soyons pas une région ressource alors que des régions limitrophes le sont nuit également à notre développement.

Quel rêve souhaiteriez-vous réaliser?

De mettre en place des structures pérennes qui permettront au Collège de continuer à rayonner et à progresser après que j'aurai décidé de me retirer.

Un projet à la fois familial, social et régional

par Catherine Objois

En septembre 2005, Denis Péloquin a fait l'acquisition du monastère des Moniales Clarisses, situé sur le chemin des Patriotes. L'idée avait germé dans la tête de sa conjointe, Chantal, d'ouvrir une résidence destinée aux personnes du troisième âge. La volonté était là, il y avait un besoin dans la région pour ce genre de service, et l'édifice, superbe, semblait tout indiqué... Le projet a été élaboré sur quelques années, fruit des efforts conjugués de Chantal, Denis et Louis-Philippe Péloquin. Les travaux ont commencé à la fin du mois de septembre pour réaliser la résidence Marie-Chantal, ainsi nommée en l'honneur de deux femmes : sœur Marie, dernière fondatrice vivante du couvent de Sorel, et Chantal qui est le « moteur du projet », comme se plaît à le dire Denis Péloquin. Mais derrière toute cette entreprise, il y a également deux hommes : Denis Péloquin et son fils, Louis-Philippe. Ce projet familial se veut d'abord une contribution sociale et régionale.



Louis-Philippe et Denis Péloquin, propriétaires de la résidence Marie-Chantal






PROCUREZ-VOUS VOS DEVISES
 EN LIGNE ET RECEVEZ-LES DIRECTEMENT À LA MAISON
WWW.PARTEZ.CLUBVOYAGES.COM
 + DE 50 DEVISES DISPONIBLES

87, RUE CHARLOTTE. SOREL-TRACY
 TÉLÉPHONE : 450 742-0426
 TÉLÉCOPIEUR : 450 742-9530



MICHEL LESSARD



Une histoire de familles

» Funérailles traditionnelles » Préarrangements » Columbarium

» SUCCURSALES

Siège social » 75, rue Elizabeth, Sorel-Tracy » 450 743-5566
Contrecoeur » 4967, rue Legendre » 450 587-2233
Saint-Robert » 258, rue Principale » 450 782-2511
Saint-Roch-de-Richelieu » 915, rue St-Pierre » 450 785-2873
Saint-Aimé » 871, rue Royale » 450 788-2373
Yamaska » 105, rue Principale » 450 789-2373
Verchères » 4, rue André » 450 583-3511



S. Jacques & Fils inc.
 SALON FUNÉRAIRE

Un monastère cinquantenaire qui devient une résidence

Après cinquante ans d'existence, le monastère change donc de vocation. Fort sensibles à l'histoire des Moniales et de leur édifice, les nouveaux propriétaires ont pris soin de garder le bâtiment original sous sa forme actuelle, tout en l'aménageant selon les normes en vigueur pour qu'il puisse répondre à ses nouvelles fonctions. Deux ailes seront rajoutées de chaque côté et le superbe terrain au bord du Richelieu sera complètement réaménagé. D'une durée de sept mois, les travaux mettront à profit les talents de l'architecte Renald Desrosiers, de l'entrepreneur général Martin Laliberté (Concept Laliberté), et de plusieurs sous-traitants locaux. « Il y a un long processus à faire avant de commencer le chantier. Il faut mettre les bâtiments aux normes et aussi obtenir les diverses accréditations pour le personnel, bref répondre à l'ensemble des critères sociosanitaires exigés par le ministère de la Santé et des Services sociaux, afin d'obtenir un certificat de conformité de résidence pour personnes âgées », explique Denis Péloquin. Réparties sur les deux étages, les 60 chambres sont destinées à une clientèle autonome ou en légère perte d'autonomie. La majorité des unités seront des studios d'une grandeur équivalente à un logement un et demi, soit une vaste chambre à coucher avec un coin salon et une cuisinette. Dans les autres logements, plus grands, la



chambre sera située dans une pièce fermée, à part. Toutes les chambres seront équipées d'une salle de bain privée, avec une grande douche-baignoire munie d'un siège intégré. Dans le hall d'accueil, des panneaux rappelleront l'histoire du bâtiment et les aires communes comprendront, outre la salle à manger, deux salons, dont l'un avec une aire de jeux, un salon de coiffure, une salle de cinéma et une salle de conditionnement physique. Dans cet environnement moderne, élégant et convivial, la résidence Marie-Chantal ▶

Le mentorat d'affaires

Le mentorat d'affaires consiste à jumeler un nouvel entrepreneur à un entrepreneur ou un dirigeant d'entreprise d'expérience. Le mentorat permet :

- D'augmenter le taux de survie des entreprises et de faciliter leur démarrage et leur croissance
- D'avoir accès à de la formation et à un réseau de contacts
- D'envisager de nouvelles perspectives

Augmentez vos chances de *réussite!*

«Le mentorat me permet de profiter d'un jugement extérieur pour éclairer mes décisions d'affaires.»
- PHILIPPE ROY

Henri-Paul Bouchard, MENTOR

Philippe Roy, MENTORÉ
Propriétaire de Dorémi café

Pour de plus amples renseignements sur le mentorat, communiquez avec le CLD
450 742-5933 | cld@pierredesaurel.com



CLD PIERRE-DE SAUREL
Centre local de développement MENTORAT



Fondation de l'entrepreneurship MENTORAT



CRÉ MONTROUILLÉ



Forum Jeunesse Montagie Est
Quand la pente agit!



Développement économique, innovation et exportation
Québec



Centre financier aux entreprises du Richelieu
Caisse Pierre-De Saurel
Desjardins

ressemblera plus à un hôtel luxueux qu'à une maison pour personnes âgées. C'était là le désir de Louis-Philippe Péloquin, concepteur du projet.

Un hôtel cinq étoiles convivial

« Ce sera comme un hôtel cinq étoiles où les résidents auront cependant tout le loisir de se sentir chez eux et non pas dans une institution, avec de belles chambres, le service aux tables à la salle à manger, des activités sociales. Je souhaitais créer un environnement de qualité pour que les gens soient bien », explique celui qui sera bientôt le directeur de la résidence, guidé par sa profonde implication dans le dossier et les conseils d'une personne-ressource. « Nous voulons que les gens vivent dans une ambiance familiale, tout en préservant leur intimité et avec tous les avantages de la résidence, soit la présence du personnel médical, un bâtiment sécurisé avec un gardien de nuit et un système de caméras », ajoute Denis Péloquin. Ainsi une salle de réception privée et les sites extérieurs permettront aux résidents de recevoir leurs proches en toute tranquillité. Sur le superbe et vaste terrain planté d'arbres, des jardins communautaires seront aménagés sur des plates-formes pour être plus accessibles, ainsi que des gloriettes (gazebos) et un foyer extérieur. Le préau des Moniales, déménagé sur le bord du Richelieu, invitera à la détente et au repos. Enfin, le parc accueillera deux fêtes familiales par



année, où seront invitées les familles de tous les résidents. Pour assurer les soins, une infirmière sera présente toute la journée et des préposés aux bénéficiaires 24 heures sur 24. La résidence Marie-Chantal, dont pratiquement toutes les unités sont déjà réservées, ouvrira au printemps prochain. ■

Fondation : Printemps 2010

Activité : Résidence pour personnes retraitées

Propriétaires :

Denis et Louis-Philippe Péloquin

Nombre d'employés : 15-20



Coordonnées :

1200, chemin des Patriotes

Sorel-Tracy (Québec) J3P 2M7

UNE NOUVELLE ÈRE SUR MESURE

travail du métal en feuille (acier galvanisé et inoxydable, aluminium, cuivre)
équipements et conduits de ventilation
coupe, presse et plasma CNC



NOUS SOMMES
MAINTENANT
ACCREDITÉS



PHILÉMON COURCHESNE
VENTILATION INC.
INDUSTRIEL COMMERCIAL

3205, rue Iberville, Sorel-Tracy (Québec)
Tél. : 450 743-0057 | Téléc. : 450 743-6438
philemon@videotron.ca

MOBILE PEU IMPORTE OÙ VOUS ÊTES

SPÉCIALITÉS
Moteur diesel | Réparation de camion | Service de test d'opacité | Machinerie lourde
Entretien préventif | Service mobile de réparation de camion sur appel d'urgence

Pierre Moreault, propriétaire
3275, rue des Chantiers, local 4-5,
Sorel-Tracy (Québec) J3P 5N3
Téléphone : 450 746-3871
Télécopieur : 450 743-9823

DES PRÉS
MÉCANIQUE MOBILE INC.

NOUS FABRIQUONS SELON VOTRE IMAGINATION

▪ PORTES FRANÇAISES ▪ PORTES À PANNEAUX ▪ PLANCHERS ET ESCALIERS ▪ BOISERIES ▪ MOULURES



MANUFACTURIER DE
PORTES ET BOISERIES

Le choix des professionnels!

Sorel-Tracy ▪ 1250, rue St-Jacques 450 743-1634 ▪ 1 800 363-9463
Sainte-Anne-des-Lacs ▪ 116, route 117 ▪ 450 227-8918
www.portesmanoir.com



La réfection du poste Sorel :

Un chantier important qui génère des retombées économiques dans la région

par Catherine Objois

Si je vous parle de la présence d'Hydro-Québec sur notre territoire, vous allez sûrement penser aux grandes cheminées de la centrale thermique qui se dressent dans notre ciel depuis 1964. Certes, 90 personnes y travaillent, mais savez-vous qu'Hydro-Québec emploie environ 145 personnes au total dans la région de Sorel-Tracy? Elles œuvrent aussi dans les bureaux et aux postes en fonction, ceux de Sorel, Contrecoeur, Tracy, Sorel-Sud, Sidbec, Sorel Antiverglas, Yamaska et le plus récent, Carignan, bâti en 1982. Le poste de Sorel, construit en 1952, est le plus ancien. Situé sur la rue Bourget, en bordure de l'autoroute 30, il fait actuellement l'objet de travaux de réfection importants.

Le rôle essentiel des postes de transformation

« Les postes de transformation sont présents partout au Québec, souvent situés à côté des bassins de population, afin de desservir les citoyens. Leur rôle est de transformer l'électricité des lignes à haute tension, notamment de 735 000, 315 000 ou 120 000 volts, qui arrivent des centrales électriques, en moyenne tension à 25 000 volts, pour ensuite pouvoir la distribuer aux clients en 240 ou 120 volts », explique Jonathan Petit, conseiller - Relations avec le milieu à Hydro-Québec. Le poste Sorel alimente plus de 11 000 clients résidentiels et industriels dans la région de Sorel-Tracy, dont les installations de QIT-Fer et Titane. Et c'est un rôle essentiel. Il suffit d'une interruption d'électricité, de quelques heures ou plus comme la panne majeure de 1998, pour réaliser à quel point cette source d'énergie est indispensable au fonctionnement de nos foyers et de nos entreprises.



Un chantier majeur de trois ans

Le chantier a commencé au début 2008 et doit se terminer en décembre 2010, selon un échéancier qui, pour l'heure, est tout à fait respecté. « Pour Hydro-Québec, ce sont des travaux de rénovation majeurs dans la région, dont le coût est évalué à 50 millions de dollars », déclare monsieur Petit. « Ils ont comme objectif de prolonger la durée de vie de cette installation pour la rendre conforme aux besoins d'exploitation actuels et futurs, et ils consisteront essen-

Nous **livrons** des produits utiles **pour votre entreprise**



Distribution
Québec Centre

Nous desservons les restaurants, cantines, dépanneurs, boucheries, service de machines distributrices, garderies, bureaux
Produits secs, réfrigérés et surgelés

80, rue Phipps, Sorel-Tracy / **450 743-5543**



tiellement dans le remplacement et l'ajout de plusieurs équipements électriques. » Avant l'installation de ces équipements, des travaux de vibro-remplacement ont été réalisés pour augmenter la capacité portante du sol et ainsi répondre aux normes sismiques en vigueur, en cas de tremblements de terre éventuels. On a aussi procédé à l'agrandissement et à la modernisation du bâtiment de commande. Enfin, Hydro-Québec profitera de ces travaux pour réaliser un aménagement paysager autour du poste, en particulier en y plantant des arbres, afin de mieux l'intégrer visuellement au paysage, car il est très visible de l'autoroute.

Des retombées économiques et un meilleur service

« Ces travaux de réfection permettront à Hydro-Québec de mieux desservir les résidences et entreprises de la région », résume Jonathan Petit. Par ailleurs, les retombées économiques pour la région ne sont pas négligeables, puisque même si l'entrepreneur général est trifluvien, le chantier procure de l'emploi à des sous-traitants locaux. C'est ainsi que sur le site circulent les véhicules de Matériaux Excell pour les pierres concassées, Danis Construction pour le sable et Béton Trio et A & J.L. Bourgeois, de Contrecoeur, pour le béton. Construction Sorel est responsable de la rénovation du poste de commande et plusieurs électriciens



de la région participent également aux travaux. « Si les citoyens veulent avoir plus d'information sur ces travaux, la ligne Info-projets Montérégie-Estrie sans frais 1 877 653 1139 est à leur disposition », conclut Jonathan Petit. ■

Date de fondation: 1944
Activité: Production, transportation et distribution de l'électricité
Nombre d'employés: 23 000

Hydro Québec
www.hydroquebec.com



un symbole de précision

USINAGE DE PRÉCISION

USINAGE DE PIÈCES UNIQUES OU EN SÉRIE
 À L'AIDE DE MACHINES À CONTRÔLE NUMÉRIQUE

FABRICANT DE PIÈCES POUR DIFFÉRENTS SECTEURS DE L'INDUSTRIE :
 hydroélectricité, industrie du transport, aciérie



2300, rue Laprade, Sorel-Tracy / 450 743-9696
info@cnctracy.com / www.cnctracy.com

Hyundai Sorel-Tracy

Le premier vendeur automobile de la région continue de rouler à vive allure malgré la récession

Savez-vous que lorsque vous roulez dans notre ville, sur toutes les voitures et minifourgonnettes que vous croisez, une sur cinq est un modèle Hyundai qui a été acheté chez Hyundai Sorel-Tracy? Grâce à l'excellence de ses produits et de son service, le plus grand vendeur automobile de la région a conquis plus de 20% du marché sorelois, un premier rang qu'il partage avec seulement trois autres concessionnaires au Québec. Et la tendance se maintient, malgré la récession. « 2009 représente notre meilleure année à vie, avec 30% de plus de véhicules vendus par rapport à la même date l'an passé », déclare Jean-Charles Caron, propriétaire depuis 1995.

Un des meilleurs concessionnaires Hyundai au Québec et au Canada

Depuis sept ans, de 2002 à 2008, à l'exception de 2007, l'année de l'agrandissement des locaux, Hyundai Sorel-Tracy a remporté le prix d'excellence du président, remis par Hyundai Auto Canada. Cette reconnaissance, basée sur l'examen complet et rigoureux des opérations en 60 points, souligne les performances exceptionnelles de la concession automobile pour la vente de véhicules neufs, le service des pièces, le service après-vente et la satisfaction à la clientèle. Et l'excellence se poursuit, puisque pour les derniers douze mois, Hyundai Sorel-Tracy se classe 2e au Québec et 10e au Canada pour le service à la clientèle.

Une gamme de véhicules de très grande qualité et au meilleur rapport qualité-prix

Depuis une dizaine d'années, Hyundai s'est imposé sur le marché mondial, où il figure désormais au 4e rang des constructeurs automobiles, et la qualité et la fiabilité de ses véhicules font l'envie de ses concurrents. « Hyundai est une compagnie très dynamique, qui mise beaucoup sur la recherche, et qui est vraiment à l'écoute des besoins de la clientèle », affirme Jean-Charles Caron qui a pu constater la solidité et la vigueur de cette multinationale, lors d'une récente visite du centre de recherche et de l'usine de production de la compagnie en Corée du Sud. Être toujours les premiers à choisir de nouvelles avenues : voilà une autre force de Hyundai. Leur

dernière innovation? L'engagement AirPur de Hyundai, qui vise le double but d'améliorer la qualité de l'air et de vous permettre d'économiser. À l'achat d'une auto neuve, la compagnie vous rachète votre vieille auto de 1995 ou des années antérieures, pour une somme variant entre 500 et 1000 \$. Chez Hyundai Sorel-Tracy, une gamme complète de véhicules comble les attentes de toutes les strates de la clientèle, quels que soient l'âge, le budget et les goûts. Contrairement aux autres marques automobiles, chez Hyundai tous les modèles sont populaires, depuis les compactes comme l'Accent et l'Élantra jusqu'aux minifourgonnettes telles le très populaire Santa Fe, en passant par les intermédiaires Sonata et Azera, et la Génésis, plus sportive. Et ils bénéficient tous d'excellentes garanties. Hyundai Sorel-Tracy offre également un service de voitures d'occasion, qui proviennent seulement de ses clients.

Des façons de faire différentes pour assurer la tranquillité d'esprit

« Notre succès s'explique aussi par nos façons de faire. Le secret en affaires, c'est de faire différemment. » Ainsi, depuis les débuts, contrairement aux autres concessionnaires du Québec, les conseillers aux ventes de Hyundai Sorel-Tracy ne



» La toute nouvelle Tucson 2010 disponible en janvier 2010



Prix d'excellence 2009 «

sont pas à commission, ce qui permet d'offrir à la clientèle un service plus souple et efficace. Chez Hyundai Sorel-Tracy, le respect, la qualité et l'écoute constituent la base d'un service personnalisé et attentif aux attentes spécifiques des quelque 2000 clients, venant de toute la région et aussi de la Rive-Sud. Pour mieux les servir, des travaux d'agrandissement ont doublé en 2007 la superficie des locaux, aujourd'hui de 14 500 pieds carrés, et de magnifiques aménagements paysagers ouvrent sur des terrains de stationnement qui accueillent plus de 125 véhicules. Le département du service est ouvert dès 7 h 30 le matin et un soir par semaine. Mais surtout, l'excellence du service repose sur l'expertise d'une équipe stable de 22 employés à temps plein, auxquels se rajoute un personnel à temps partiel, dont beaucoup comptent de nombreuses années d'expérience. « En nous choisissant, vous choisirez bien plus qu'une auto : vous choisirez la tranquillité d'esprit », résume Jean-Charles Caron, un président-directeur général différent des autres : bien visible et accessible dans son bureau vitré. Il n'hésite pas à aller saluer une connaissance qui attend sa voiture au département du service ou à relever ses manches pour aider à mettre des pneus dans le coffre d'un client. « Si le client a un problème, il sait que je suis disponible pour en parler. Il faut être

près de la clientèle. »

Un acteur impliqué dans notre communauté

Jean-Charles Caron est un homme d'affaires solidement impliqué dans notre communauté. Il fait partie, à titre de mentor, de la cellule de mentorat d'affaires du Bas-Richelieu, du CLD Pierre-De Saurel. Il est également membre du Club Rotary de Sorel-Tracy, une organisation à l'échelle mondiale composée de membres issus des milieux d'affaires et de professions libérales, qui se consacre à l'action humanitaire, et dont le principal objectif est de servir dans la collectivité. Pendant plus de dix ans, Hyundai Sorel-Tracy a été un partenaire du Festival de la gibelotte et est commanditaire du Gala du mérite économique depuis une vingtaine d'années.

« Hyundai Sorel-Tracy entend bien relever le défi de rester parmi les premiers, avec toujours la volonté de se dépasser, sans tomber dans le piège confortable de la facilité, mais en continuant à donner le meilleur produit et le meilleur service. »



» La toute nouvelle Sonata 2011 disponible en avril 2010



HYUNDAI
SOREL-TRACY

1864, boulevard Fiset, Sorel-Tracy
450 743-1244 • www.hyundaisoreltracy.ca

Une nouvelle urgence à l'Hôtel-Dieu de Sorel

par Catherine Objois

Depuis novembre dernier, un chantier majeur anime toute une partie de l'Hôtel-Dieu de Sorel. Il s'agit d'importants travaux de réaménagement et de modernisation de l'urgence, dont le coût est évalué à 13,2 millions de dollars, assumés par le ministère de la Santé et des Services sociaux. L'agrandissement et la réorganisation des espaces, ainsi que la modernisation des équipements donneront donc naissance à une toute nouvelle urgence.

Répondre aux normes des services d'urgence

« La mise aux normes était devenue nécessaire », explique Daniel Vincent, responsable des communications du CSSS Pierre-De Saurel. Construite à la fin des années 1960, puis réaménagée il y a une quinzaine d'années, l'urgence de l'hôpital accusait le poids des ans. Elle présentait plusieurs problèmes de fonctionnalité et ne répondait pas aux normes actuelles en ce qui concerne l'organisation des services d'urgence. « Ces travaux vont permettre d'améliorer grandement le fonctionnement de l'urgence, notamment au point de vue de l'accessibilité, de la circulation, de la sécurité et de la confidentialité. » Une urgence temporaire a été aménagée pour la durée des travaux.

Une nouvelle urgence

« La superficie de la nouvelle urgence sera pratiquement le double de l'ancienne. Les nouveaux locaux seront situés en partie dans l'ancien édifice, avec un intérieur complètement réaménagé, et en partie dans la nouvelle construction adjacente », mentionne Brigitte Pichet, chargée de projet au CSSS Pierre-De Saurel, précisant : « L'entrepreneur général est la firme Alta et plusieurs sous-traitants du chantier sont locaux. » L'entrée principale de l'hôpital sera désormais située à l'emplacement de l'ancienne entrée de l'urgence,



Nouvelle urgence de l'Hôtel-Dieu de Sorel

donc accessible directement par le stationnement. Une autre amélioration du point de vue pratique, toute la partie des cliniques externes sera désormais séparée de l'urgence. La porte dédiée à l'urgence, située à la gauche de l'entrée principale, ouvrira sur l'aire d'accueil et de triage, avec une vaste salle d'attente éclairée par de grandes baies vitrées. La nouvelle urgence comprendra plusieurs aires, soit l'aire des ambulanciers, l'aire ambulatoire où neuf salles d'examen seront aménagées pour les patients en mode ambulatoire, notamment en gynécologie, chirurgie mineure, orthopédie, inhalothérapie, ORL/ophtalmologie, l'aire de choc-trauma et l'aire d'évaluation. Celle-ci abritera, entre autres, 17 civières d'observation et le poste d'observation pour le personnel et les médecins. Des locaux de soutien, dont la pharmacie, une aire clinico-administrative et plusieurs salles de toilette compléteront l'ensemble. Partout, les douces couleurs pastel des murs et des planchers, choisies par un coloriste professionnel, indiqueront les fonctions de chaque aire. En outre, une bonne partie des équipements médicaux sera renouvelée, ce qui représente un budget supplémentaire d'au-delà d'un million de dollars. >



Restaurant familial de qualité depuis 1972 !

Prince Pizzeria, c'est la qualité de nourriture sans compromis, la générosité des portions et la variété du menu met en vedette les pizzas, les mets italiens et les brochettes. Tout est frais du jour. Dans la cuisine, les soupes, les sauces et les salades sont patiemment préparées à la main. Chez Prince Pizzeria, le souci de la perfection est omniprésent, l'engagement est de faire profiter sa clientèle de la meilleure nourriture et du service le plus attentionné qui soient.

Venez profiter de notre terrasse !



PRINCE
RESTAURANT PIZZERIA

125, rue du Roi, Sorel-Tracy
450 743-3307
LIVRAISON RAPIDE

Soyez vizib.ca

vizib studio photo créatif



Offrir les meilleurs soins à la population

L'objectif de ces travaux est d'offrir des soins d'urgence d'une qualité encore meilleure. Inauguré en 1948, l'Hôtel-Dieu de Sorel dessert, à l'intérieur du CSSS, toute la population de la MRC de Pierre-De Saurel et des territoires limitrophes, soit 51 000 personnes. « En 2008, il y a eu à l'urgence plus de 30 000 entrées, dont 10 000 sur civière. Et la population étant vieillissante, il est vraiment pertinent de pouvoir offrir des services d'urgence performants », souligne Daniel Vincent, en rappelant que l'Hôtel-Dieu de Sorel est l'un des centres hospitaliers régionaux qui offrent le plus large éventail de spécialités. « Tous les services de l'urgence seront agrandis et il y aura désormais une salle dédiée à chaque service, alors qu'auparavant il y avait trois salles de consultation polyvalentes », ajoute Brigitte Pichet. Chaque salle a été conçue en fonction de l'ergonomie et de l'organisation du travail pour créer un environnement qui permettra au personnel clinique de faire un travail sécuritaire et efficace. Le séjour aux urgences ne devrait pas dépasser 48 heures. C'est une période brève, mais essentielle et souvent déterminante pour les patients, d'où l'importance des soins offerts. Après un an de travaux, la nouvelle urgence ouvrira en novembre 2009.



Photo : Brigitte Pichet

Centre de santé et de services sociaux
Pierre-De Saurel

Secteur: Santé
Année de fondation: 1948
Directeur général:
Benoit Marchessault
**Président du conseil
d'administration:** André Lussier
Nombre d'employés: 1500

Coordonnées:
400, avenue de l'Hôtel-Dieu
Sorel-Tracy (Québec) J3P 1N5
Téléphone: **450 746-6000**
Télécopieur: 450 746-6082

Centre de santé et de services sociaux
Pierre-De Saurel



CSSS promoteur de SANTÉ

Notre CSSS promoteur de la santé est au coeur des meilleures pratiques cliniques, de gestion et de partenariat, et se soucie de l'environnement et de l'amélioration de la santé des citoyens du milieu. Notre établissement privilégie également une meilleure emprise des citoyens sur leur santé et supportera les initiatives en ce sens dans la communauté.

400, avenue de l'Hôtel-Dieu
Sorel-Tracy J3P 1N5
450 746-6000

Installations :
Hôtel-Dieu de Sorel
Centre d'hébergement Élisabeth-LaFrance
Centre d'hébergement J.-Arsène-Parenteau
Centre d'hébergement de Tracy
CLSC Gaston-Bélanger

www.santemonteregie.qc.ca/sorel-tracy

Soyez vizib.ca

vizib studio photo créatif



Résumé des principaux chantiers

par Catherine Objois

| CHANTIER | MAÎTRE D'ŒUVRE | ARCHITECTE | ENTREPRENEUR | INVESTISSEMENT | DATE D'OUVERTURE PRÉVUE OU FIN DES TRAVAUX |
|---|--|---|--|----------------|--|
| Nouveau centre de services | Caisse populaire Desjardins Pierre-De Saurel | Daniel Cournoyer | Arel Mécobra | 7M | Printemps 2010 |
| Nouvelles installations (terminus, garage, stationnement) | CIT Sorel-Varennes | Éric Champagne | Construction Sorel | 9M | 2010 |
| Habitations St-Maxime | Habitations St-Maxime GRTHS | Éric Champagne | Sylvain Sinclair | 3,5M | Novembre 2009 |
| Centre commercial | Sicam | Non disponible | DSM Construction | 3,5M | Novembre 2009 (SAQ) |
| Les Jardins de Ramesay (Résidence pour personnes semi-autonomes et Alzheimer) | Alexandre Martel, Patrick Soulières, Chantal Forcier et Danièle Lavallée | Éric Champagne | Concept Laliberté | 2M | Novembre 2009 |
| Nouvelle caserne d'incendie | Ville de Sorel-Tracy | Éric Champagne | Non disponible pour l'instant | 4M | 2010 |
| Nouveau poste de police | Sûreté du Québec | Boudrias, Légaré et Gérard, Bérubé, Dion | Non disponible pour l'instant | 5,7M | Novembre 2010 |
| Écomonde | RIRÉRST | Non disponible | | 53M | Non disponible |
| Réfection du poste de Sorel | Hydro-Québec | S/O | Construction Sorel (poste de commande) | 50M | Décembre 2010 |
| Réaménagement de l'urgence de l'Hôtel-Dieu de Sorel | Ministère de la Santé et des Services sociaux | Daniel Cournoyer et Jodoin, Lamarre, Pratte et associés | Alta | 13,2M | Novembre 2009 |
| Résidence Marie-Chantal (Résidence pour personnes autonomes ou en légère perte d'autonomie) | Denis et Louis-Philippe Péloquin | Reynald Desrosiers | Concept Laliberté | Non disponible | Printemps 2010 |

LES SPECIALISTES DE LA CLIMATISATION ET DU CHAUFFAGE




RÉSIDENTIEL - COMMERCIAL - INDUSTRIEL


CHAUFFAGE - THERMOPOMPE - GAZ NATUREL

CLIMATISATION
François Descheneaux INC

RBQ # 8279-0569-45

1325, route Marie-Victorin, Sorel-Tracy
Téléphone: **450 746-7496**
Télécopieur: 450 746-7788





Soyez **vizib.ca**

vizib studio photo créatif

Complexe de la Trente à Sorel-Tracy
(Entrée par le boulevard Gagné,
en face de chez Page Cournoyer)
Sur rendez-vous : 450 746-9977



Affichage **grand**format

Des solutions novatrices pour promouvoir votre entreprise

Vous êtes à la recherche de solutions d'affichage originales et à bas prix ? Page Cournoyer vous propose maintenant des solutions novatrices pour promouvoir votre entreprise.

Un nouveau service : l'impression numérique grand format

L'entreprise vient de faire l'acquisition de deux imprimantes grand format. Ces équipements réalisent de l'impression sur des formats de très grandes dimensions qui peuvent aller jusqu'à 54 pouces de large, sur la longueur désirée. Il est possible d'imprimer sur pratiquement tous les supports tels papier, papier photographique, vinyle autocollant, backlite (translucide), bannière, tissu, etc., ce qui permet de créer des médias de toutes sortes pour l'intérieur ou l'extérieur de votre entreprise: affiches, bannières, toiles, affiches translucides, habillage de véhicules, panneaux lumineux, panneaux publicitaires... Utilisant des encres permanentes et écosolvantes, ces nouvelles imprimantes produisent un travail de très grande qualité.

De l'idée au produit final : assurer des solutions complètement intégrées

En se dotant de ces nouveaux équipements de pointe, Page Cournoyer est en mesure d'assurer un meilleur service à ses clients en leur offrant des solutions complètement intégrées en communication et marketing. De l'idée au produit final, il est possible de réaliser toute votre stratégie de marketing, depuis la

planification stratégique en passant par le graphisme, la photographie, la rédaction, l'impression et la publicité à l'intérieur de magazines spécialisés, en plus de la conception d'un site Internet. « Ainsi, nous pouvons décliner une campagne publicitaire de plusieurs façons, avec la même image de marque. » De plus, contrairement à la plupart des entreprises qui œuvrent dans le domaine, Page Cournoyer dépend peu de ses fournisseurs externes, ce qui lui permet de contrôler la qualité, les délais et les frais, donc d'offrir un service plus rapide, efficace et à moindre coût.

De nouveaux médias d'affichage pour diffuser votre publicité

Désormais, Page Cournoyer est également distributeur de nouveaux médias d'affichage qui constituent des solutions à prix très accessibles, tels les présentoirs, panneaux et boîtes lumineuses, les bannières et Roll Up, tentes pour événements promotionnels, etc. Pour mieux connaître cette nouvelle gamme de médias d'affichage, destinée à offrir un impact visuel maximal à votre publicité, consultez le dépliant joint à ce magazine. Enfin, Page Cournoyer est dorénavant distributeur de supports à dépliants, brochures promotionnelles et magazines. « Dans la région, nous souhaitons devenir la référence pour la réalisation et la vente de médias d'affichage », conclut Laurent Cournoyer. Se faire voir et faire voir ses produits et services est un incontournable pour toute compagnie et nous croyons pouvoir offrir aux entreprises des solutions novatrices et à prix accessibles.



PAGE COURNOYER
INTERFACE COULEUR

Le Centre du document

100, boulevard Gagné, Sorel-Tracy • 450 746-3914

www.pagecournoyer.com



L'ingénierie allemande poussée à l'extrême.

En 1976, le monde de l'automobile a été transformé. Le lancement de la Golf GTI a non seulement créé une nouvelle catégorie de voiture, il a établi de nouvelles normes en plaisir de conduite. La nouvelle Golf GTI 2010 monte la barre. Encore. Voici un bref aperçu de ses caractéristiques exceptionnelles : un légendaire moteur TSI de 2,0 L qui développe 200 ch est offert avec une boîte manuelle à six vitesses ou avec, en option, une boîte automatique à passage direct (DSG^{MD}) à six rapports avec palettes de changement de vitesses. Le verrouillage électronique du différentiel transversal (XDS) est une innovation inspirée des voitures de course qui maximise la traction, réduit le sous-virage et améliore le comportement dans les virages. La suspension sport a été abaissée de 10 mm comparé à la GTI précédente. Les phares bi-xénon adaptatifs (AFS) sont offerts de série, tout comme le système de climatisation électronique à deux zones, les sièges sport ergonomiques et la connectivité pour téléphone sans fil *Bluetooth*^{MD}. Enfin, les modèles trois et cinq portes sont également offerts avec, en option, la navigation par satellite, des roues en alliage de 18 po et le système audio Dynaudio^{MD} de 300 W, qui pourrait transformer votre monde à jamais.

Plus de détails sur LaNouvelleGolf.ca

La nouvelle Golf GTI monte la barre. Encore.

Volkswagen – Mazda Sorel-Tracy
Expérience d'achat. Passion de l'automobile.
Une nouvelle force régionale en automobile.



Das Auto.

Additionner nouvelle administration, nouvelle image et nouvelle philosophie.

L'édifice de la SQ sera moderne et écologique

par Michel Marano

La Société immobilière du Québec entend être un chef de file en matière de construction et le futur centre administratif de la Sûreté du Québec à Sorel-Tracy reflétera cette prétention. Il sera moderne, efficace, écoresponsable et valorisera les produits du Québec, entre autres le bois. Autant les parements à l'extérieur et à l'intérieur de même qu'une partie de la structure mettront en valeur le bois québécois.

Autre objectif de la SIQ pour la construction de bâtiments excédant les 2,5 millions \$: construire selon les normes éco-environnementales LEED NC de base. Pour obtenir la certification LEED (Lead Energy Environmental Design Nouvelle Construction), il faut se conformer à une série de critères rigoureux. « Dans notre cas, il a fallu respecter ces règles dès la démolition de l'ancienne bâtisse du boulevard Saint-Louis, dit Cathy Morissette, directrice du projet pour la SIQ. Pour atteindre la norme, nous avons réussi à récupérer et/ou recycler 75 % des résidus, ce qui représente une très



Capt. André Roy, directeur de poste, Cathy Morissette, chargée de projet SIQ et Lt. Charles Hudon, directeur adjoint, responsable de la gendarmerie.

Les nouvelles Tacoma et Tundra



À partir de
21 125\$



À partir de
23 995\$



Pierre Lefebvre Toyota

331, boulevard Poliquin, Sorel-Tracy | 450 742-4596 | www.lefebvre-toyota.ca



belle réussite. Les matériaux ont été triés, placés en piles différentes et ensuite récupérés par différents utilisateurs.»

L'édifice de la SQ sera probablement le premier bâtiment LEED de la région. La certification exige d'installer des systèmes performants qui excèdent souvent les normes du Code du bâtiment. Par exemple, on réduira la consommation d'eau de 30 % dans le nouvel édifice de même que la consommation énergétique. À cette fin, on recourra à la géothermie. Une douzaine de puits de 500 pieds de profondeur seront creusés pour faire circuler le mélange glycol/eau nécessaire au chauffage et à la climatisation. Ces puits doivent atteindre le roc; en guise d'essai, un puits a été creusé au printemps dernier et a permis de conclure qu'on pouvait recourir à cette technologie écoresponsable qui assure un très bon confort thermique. De plus, un système de gestion informatisé contrôlera le chauffage et l'éclairage selon les périodes de la journée et des détecteurs de mouvement permettront d'allumer ou d'éteindre l'éclairage dans les salles communes et les bureaux.

Pour respecter les normes LEED, il faut aussi porter attention au contrôle de l'érosion sur le terrain, aux rejets à l'atmosphère, à l'évacuation du gaz carbonique, au choix des matériaux, à l'isolation, à la fenestration, à la lumière naturelle, à la qualité de l'air ambiant, etc. ►

NOTRE EXPERTISE À MÊME VOTRE CHANTIER





PRODUITS et SERVICES
en TRAITEMENTS THERMIQUES
LOCAL et en FOURNAISE

VENTE ET LOCATION D'ÉQUIPEMENT :

- Spécialiste du travail en chantier
- Préchauffage
- Relaxation des contraintes
- Normalisation
- Trempe (eau, huile et air forcé)
- Trempe par induction
- Cuisson de réfractaire
- Service de chauffage de boulons



3205, rue des Chantiers, Sorel-Tracy • 450 746-7796
www.sotherm-mannings.com

À la HAUTEUR de vos TRAVAUX



TARIFS DE LOCATION EXCEPTIONNELS

Hugues Charbonneau, représentant
370, rue du Collège, Sorel-Tracy
Tél. : 450 742-3787
Sans frais : 1 866 742-3787
Cellulaire : 450 561-5550
Paget (URGENCE) : 450 730-9091
huguesc@qc.aira.com
www.loutecsorel.com


LOU-TEC
INDUSTRIEL
 SOREL-TRACY
 LOCATION SOREL INC



Le consortium d'architectes Boudrias Légaré et Gérard, Bérubé, Dion a obtenu le contrat pour les plans du nouvel édifice.

Pas un luxe

Le besoin pour un nouvel édifice date de 2002 alors que les effectifs de la Sûreté municipale et de la SQ ont été intégrés. « Nous étions 45 policiers et 4 civils au centre du boulevard Saint-Louis et, du jour au lendemain, nous nous sommes retrouvés 70 policiers et 7 civils, dit le capitaine André Roy, responsable de la SQ Sorel-Tracy et région. Les enquêteurs ont alors été relocalisés dans l'ancien hôtel de ville du boulevard Tracy et pour le reste, nous nous sommes tassés. Nous avons obtenu l'autorisation du Conseil du trésor pour construire notre nouveau centre en juin 2008 à la suite du

projet esquissé par la SIQ en collaboration avec le Service immobilier de la SQ. La SIQ est le maître d'œuvre de ce projet de 5,7 millions \$ dont les travaux ont débuté en août dernier par la démolition de l'ancien poste. Auparavant, il nous a fallu aménager des locaux temporaires au sous-sol du palais de justice pour y regrouper tout notre personnel à compter du mois d'août. »

Les travaux de compaction du sol ont débuté en octobre et novembre de cette année tandis que les fondations et l'érection de la bâtisse de 1500 m² sur un étage débuteront ▶

Pour réaliser
TOUS VOS TRAVAUX
à l'intérieur ou à l'extérieur VOS
PROJETS...

LOCATION FGL
)))))) PETITS TRAVAUX,
GRANDS TRAVAUX

NOUS AVONS CE
QU'IL VOUS FAUT!

LOCATION • VENTE • SERVICE
OUTILS, ÉQUIPEMENT EN TOUS
GENRES ET GAZ PROPANE

- RÉSIDENTIEL
- COMMERCIAL
- INDUSTRIEL

1610, rue Bourget, Sorel-Tracy
)))))) 450-742-5634

**Pensez
récupération**

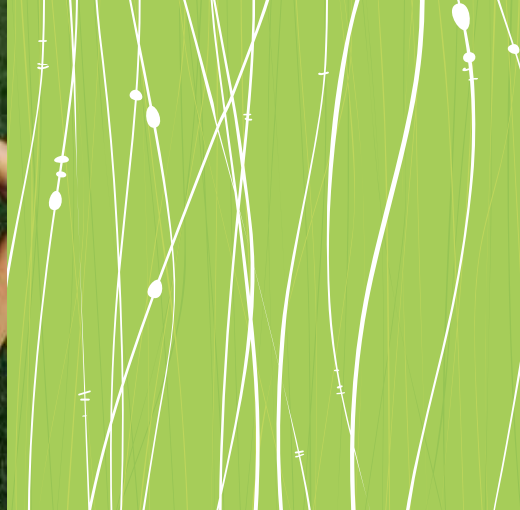
L'environnement **c'est du sérieux!**

ACHAT | VENTE | FER ET MÉTAUX
Cueillette et recyclage de rebuts de métaux | Service de conteneurs
INDUSTRIEL | COMMERCIAL | INSTITUTIONNEL | RÉSIDENTIEL

MRST
MATÉRIAUX RECYCLÉS SOREL-TRACY

13125, rue Industrielle, Sorel-Tracy | 450 746-9309

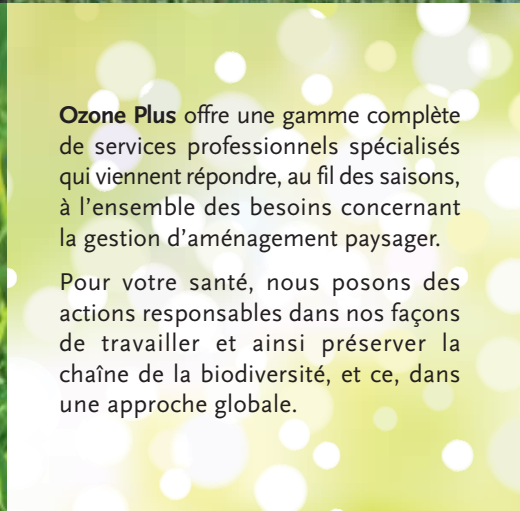
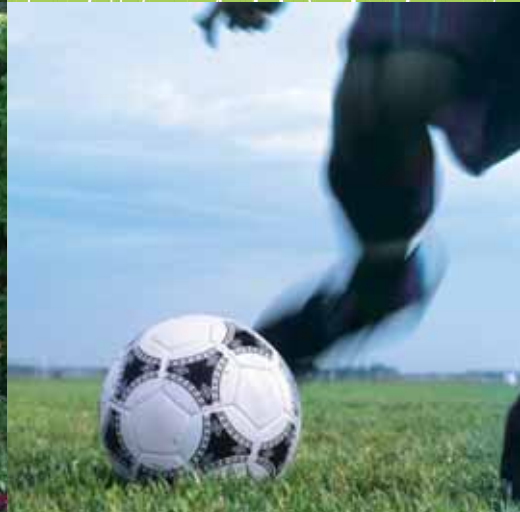
EFFICACE
ÉCOLOGIQUE
PROFESSIONNEL



PROFITEZ + DE VOTRE AMÉNAGEMENT PAYSAGER



SÉCURITAIRE
INNOVATEUR
PROFITABLE



Ozone Plus offre une gamme complète de services professionnels spécialisés qui viennent répondre, au fil des saisons, à l'ensemble des besoins concernant la gestion d'aménagement paysager.

Pour votre santé, nous posons des actions responsables dans nos façons de travailler et ainsi préserver la chaîne de la biodiversité, et ce, dans une approche globale.



GESTION D'AMÉNAGEMENT PAYSAGER

450 782-3737
ozoneplus@tlb.sympatico.ca

au printemps, dès que la température le permettra. L'objectif est de livrer la bâtisse à ses utilisateurs en novembre 2010. Les appels d'offres pour identifier l'entrepreneur général sont terminés et celui-ci sera connu d'ici la fin octobre selon la politique du plus bas soumissionnaire; l'entrepreneur doit aussi détenir la certification ISO. Il est prévu d'optimiser l'embauche de sous-traitants ainsi que l'achat de matériaux et services dans la région. D'ailleurs, l'électricité, la ventilation et la serrurerie pour l'aménagement des locaux au palais de justice furent confiées à des entrepreneurs d'ici.

« Un gros avantage des nouvelles installations sera de regrouper nos forces, dit Charles Hudon, directeur adjoint responsable de la Gendarmerie. Nous le vivons actuellement au palais de justice alors que les enquêteurs nous ont rejoints et cela facilite grandement le travail puisque nous avons souvent à collaborer. Plusieurs de nos jeunes agents n'avaient pas connu cette dynamique. »

« En plus, dit Valérie Bolduc, agente aux relations avec la communauté, ce sera motivant et valorisant pour nous de travailler dans un environnement moderne qui répond bien à nos besoins. Nous pourrions recevoir les gens avec une plus grande confidentialité et nous pourrions les accueillir dans une salle d'attente digne de ce nom. »



De grandes fenêtres et deux puits de lumière permettront à la lumière naturelle de pénétrer.

« Je tiens à souligner l'excellente collaboration entre tous les services impliqués, dit le capitaine Roy. Le défi pour atteindre la certification LEED est de taille si bien que le nouvel édifice de la SQ deviendra sûrement une source de fierté pour toute la collectivité. » ■

Fondation: 2002
Activité:
 Sûreté du Québec
Propriétaire:
 Gouvernement du Québec
Nombre d'employés: 78

Coordonnées:
 101, rue du Roi
 Sorel-Tracy (Québec) J3P 5N1
 Téléphone: **450 743-7947**
www.suretequebec.gouv.qc.ca

Chef de file dans le domaine
des aciers forgés en Amérique du Nord

SOREL FORGE

100, rue McCarthy, Saint-Joseph-de-Sorel
450 746-4000 • www.sorelforge.com

**CST Climatisation
 Chauffage
 742-5557 Sorel-Tracy**

LIESSENS

Pour votre confort cet hiver

une thermopompe **MITSUBISHI ÉLECTRIQUE**

**SERVICE 24 h
 7 jours sur 7**

Ventilation
 Réfrigération
 Climatisation
 Thermopompe
 Gaz propane
 Conception technique

35 ans d'expérience
 Service personnalisé
 Estimation à domicile

**810, Champlain,
 Saint-Joseph-de-Sorel (Qc) J3R 5A1**
 Tél. : 450.742.5557 • Fax : 450.742.7304

Nouvelle administration TRAVERSY TRAITEUR INC.



Daniel Traversy
Administrateur

Réceptions

Mariage

Baptême

Funérailles

Réunions

SALLES DE RÉCEPTION

YB
Jani-Ber

80, rue Plante, Sorel-Tracy • 450 742-6556

**Traversy traiteur inc,
à votre service
depuis 1984**

- Service de traiteur pour buffet froid et chaud ainsi que service de banquet et de repas de fêtes ou d'affaires de toutes catégories.
- Ces repas peuvent être servis dans la salle de réception de votre choix ou dans notre salle de réception William-Jacques.



TRAVERSY
TRAITEUR

95, rue Plante, Sorel-Tracy
450 746-8111

La nouvelle caserne d'incendie :

Indispensable pour la protection des citoyens et l'économie régionale

par Catherine Objois

« Le feu prend des vies et en bouleverse d'autres, mais les incendies ont également un impact sérieux sur l'économie d'une région », rappelle Alain Rouleau, directeur du Service de sécurité incendie depuis la fusion municipale de 2000, après avoir assuré la direction de celui de Sorel à partir de 1998. C'est pourquoi la construction d'une nouvelle caserne d'incendie, à l'angle du chemin des Patriotes et du boulevard Gagné, s'avère une nécessité à la fois pour la protection des citoyens et pour l'économie régionale.

Les casernes actuelles sont inadéquates

Sur le terrain situé au coin des rues Charlotte et Élizabeth, rien ne rappelle aujourd'hui la vieille caserne, dont la démolition, en octobre dernier, a illustré tous les problèmes de logement qui ont affecté le service incendie de notre ville depuis la création de cette division au sein du service de la



Maquette de la nouvelle caserne d'incendie qui sera construite sur le boulevard Gagné à l'angle du chemin des Patriotes

EXPERTISE D'ACIER

FABRICATION DE PIÈCES D'ACIER
FAÇONNAGE ROULAGE
COUPAGE
COUPE PLASMA
ACIER INOXYDABLE
ALUMINIUM

ARF ACIERS REGIFAB INC.
201, rue Montcalm
Saint-Joseph-de-Sorel
450 746-2642

www.aciersregifab.com

Une maison
ça se
planifie

Plans de conception
unique, personnalisés
pour vous!

Félix Nadon
Technologue en architecture
2659, chemin des Patriotes
Saint-Ours • 450 785-2537
felixnadon@videotron.ca
www.felixnadon.com

ORDRE DES
TECHNOLOGUES PROFESSIONNELS
DU QUÉBEC

Sécurité publique de Sorel, en 1986. À partir de la fusion municipale de Sorel et Tracy, en 2000, le « vieux poste de police et pompiers » a continué d'abriter une partie du service incendie, tandis que l'autre emménageait au 3025 boulevard de la Mairie (l'ancien hôtel de ville de Tracy), deux édifices trop petits et mal adaptés, notamment le premier que les pompiers durent quitter à l'automne 2004 sur l'ordre de la CSST, en raison de l'état de la bâtisse. Ils emménagèrent alors dans l'ancien bâtiment de la Garde côtière canadienne, au 20, rue Élizabeth, qui devint une caserne de quartier, alors que le 3025, boulevard de la Mairie demeurait le quartier général. Mais encore une fois, les bâtisses étaient exiguës et de plus en plus inadéquates aux besoins d'un service en pleine évolution. « Les casernes actuelles sont inadéquates à plusieurs points de vue. En particulier, celle de la rue Élizabeth est trop petite et très mal située, à une extrémité géographique du territoire desservi pour les opérations, soit Sorel-Tracy mais aussi Sainte-Anne-de-Sorel, Saint-Robert, Sainte-Victoire-de-Sorel et Saint-Joseph-de-Sorel ce qui affecte l'efficacité de nos services », explique Alain Rouleau.

Une nouvelle caserne qui répond à tous les impératifs

« Nous avons plusieurs exigences à respecter. D'abord, il fallait maintenir deux casernes, selon un décret émis lors de la fusion, en raison de la grandeur du territoire et de sa division par la rivière Richelieu. L'emplacement était le premier impératif. Nous devons relocaliser le quartier général dans le secteur Sorel, car les deux tiers des interventions y sont situés ou vers les villes clientes, tout en gardant un accès rapide au secteur Tracy », poursuit le directeur. L'emplacement sur le boulevard Gagné, au coin du chemin des Patriotes, sembla tout désigné, permettant un accès facile à des voies de circulation rapides. Le terrain, appartenant à la Ville, est assez vaste pour accueillir un bâtiment qui répondra enfin aux besoins spécifiques du service incendie, ainsi que des véhicules qui exigent beaucoup d'espace. La Ville a adopté un règlement d'emprunt pour financer cette nouvelle construction, dont le budget s'élève à quatre millions de dollars, et qui mettra à profit des talents de notre région, comme l'architecte Éric Champagne. Les ingénieurs de la firme CIMA+ ont commencé à travailler sur l'élaboration des plans et les appels d'offres doivent se faire en décembre ou janvier pour le choix de l'entrepreneur général.

Assurer un meilleur service d'incendie

« Désormais, le quartier général sera situé dans la nouvelle bâtisse et le 3025, boulevard de Tracy abritera la caserne de quartier. Nous pourrions assurer un meilleur service, plus organisé et plus rapide, sur tout notre territoire et ainsi mieux desservir la population », déclare Alain Rouleau. ➤



HIGH EFFICIENCY TOILET
HET

eau
sez

THALASSA
domicile
CUISINE ET SALLE DE BAIN



www.thalassadomicile.com

349, boulevard Poliquin
Sorel-Tracy

450 742-4525

Maintenant ouvert
les jeudis soir jusqu'à 20 heures

L'enjeu est de sauver des vies, mais aussi des entreprises. Les ravages d'un incendie ont un coût économique. « Un pourcentage important des entreprises qui ont subi un incendie ne s'en remettent pas. Souvent, les assurances ne comblent pas ce qu'il faudrait pour racheter l'équipement à neuf et il y a des pertes irremplaçables comme celle de toutes les données informatiques. En outre, si l'entreprise cesse ses opérations pendant quelque temps, la concurrence peut rapidement s'emparer de son marché et le personnel trouver un emploi ailleurs... bref, ce sont des pertes pour l'économie de notre région. Si nous sommes capables d'intervenir rapidement en cas d'incendie ou de les éviter par la prévention, nous pouvons sauver des entreprises. »

Le rôle des pompiers : opérations et aussi prévention

Ils sont 60 pompiers, dont 45 à temps partiel, à répondre à des appels qui sont majoritairement reliés à des incendies, mais aussi aux accidents d'automobile, sauvetages de toutes sortes, déversement de matières dangereuses, problèmes avec des fils électriques... « La prévention est également une partie très importante de nos activités. Nous avons établi une belle collaboration avec les entreprises et donnons beaucoup de formation au personnel sur les mesures de protection à prendre ou encore l'aide à la réalisation d'un plan d'urgence », explique Alain Rouleau.

Prévenir, c'est éviter au maximum les accidents, mais s'il en survient, l'intervention des pompiers est beaucoup plus efficace s'ils connaissent les lieux et les gens de l'entreprise, leurs ressources et leur mode de fonctionnement. « Notre intervention, le 30 juillet, lors du déversement d'acide chlorhydrique survenu à l'usine QIT-Fer et Titane a démontré de façon incontestable l'efficacité de la prévention. La situation était complexe, mais l'impact fut réduit au minimum, et nous avons travaillé main dans la main avec l'entreprise. Je retire de cette expérience une grande fierté », affirme le directeur, qui lance en guise de conclusion : « La prévention, c'est agir en amont des risques et c'est gagnant pour toutes les entreprises. Venez frapper à notre porte, nous serons heureux de travailler avec vous ! » La nouvelle caserne permettra au service de sécurité incendie de notre ville de jouer pleinement son rôle essentiel de protection et de prévention. ■



Activité :
Service de sécurité incendie
Propriétaire : Ville de Sorel-Tracy
Nombre d'employés : 60

Coordonnées :
3025, boulevard de Tracy, C.P. 368
Sorel-Tracy (Québec) J3P 7K1
Téléphone : **450 780-5600** poste 5787
Télécopieur : 450 742-7676
www.ville.sorel-tracy.qc.ca



Respect, disponibilité & humanité



GILBERT MANDEVILLE & FILS LTÉE
912, CHEMIN STROCH, SOREL-TRACY • **450 743-3607**
70, AVENUE DE LA TRAVERSE, SAINT-OURS • **450 785-2221**

MANDEVILLE & MINEAU
80, RUE CHARLOTTE, SOREL-TRACY • **450 742-8822**



Pour un travail professionnel
depuis plus de 20 ans



Éric Lacombe, propriétaire • 6, rue Pierre, Sainte-Victoire-de-Sorel • 450 742-6894

LES PORTES DU MANOIR

« Nous fabriquons selon votre imagination » :
un choix qui s'impose pour vos portes et boiseries



» Yanick et Marco Boulet, propriétaires depuis octobre 2006

Plusieurs chantiers d'envergure animent notre territoire actuellement et Les Portes du Manoir sont l'un des joueurs actifs qui participent à la construction de ces nombreux édifices. L'entreprise est le premier choix des professionnels et dessert avec un égal succès trois types de clientèle, soit le secteur de détail, les autoconstructeurs et les entrepreneurs généraux. Rien d'étonnant à cela : à l'aube de son trentième anniversaire, ce manufacturier de portes et boiseries est une entreprise mature et en expansion qui s'impose comme le chef de file régional dans son domaine d'activité.

Les Portes du Manoir conjuguent trois forces pour satisfaire sa clientèle :

- La qualité des produits
- La compétitivité des prix
- L'excellence du service

Les produits : les avantages d'un fabricant

Les Portes du Manoir proposent une large gamme de produits de bois, dont la plupart sont fabriqués à l'usine de Sorel-Tracy :

- Portes à panneaux, portes françaises, et série Masonite
- Moulures : plinthes de plancher, o'gees de plafond, moulures décoratives, cadrages de porte
- Planchers de bois
- Escaliers

« Nous fabriquons selon votre imagination » : Les Portes du Manoir font de la fabrication sur mesure selon les désirs du client, ce qui permet à ce dernier d'obtenir un produit diversifié et personnalisé. De plus, faire affaires avec un fabricant comporte des avantages indéniables pour le client. En évitant les intermédiaires, Les Portes du Manoir exercent un meilleur contrôle sur la qualité, et donc du produit fini, de même que sur les coûts et les délais de production. Bref, le client aura le meilleur produit, au meilleur coût et dans le respect des délais.

Les prix : réellement compétitifs

Vous serez sûrement surpris des prix aux Portes du Manoir. Ils ne sont pas plus élevés, à qualité égale et même supérieure, que ceux des magasins à grande surface. L'entreprise a été en mesure de maintenir les meilleurs prix possibles d'une année à l'autre dans un marché pourtant très concurrentiel.

Le service : un atout qui fait toute la différence

Oubliez les grands magasins anonymes où vous n'êtes qu'un numéro. Parce que chacun a des besoins particuliers, Les Portes du Manoir offrent un service tout aussi particulier à chacun de ses clients. Cette entreprise, fondée sur l'approche familiale, donne du service sur mesure, basé sur l'écoute et la compréhension des demandes de la clientèle, pour pouvoir y répondre exactement.





Les mots d'ordre de cette équipe expérimentée d'une trentaine d'employés sont :

- Expertise
- Rapidité
- Efficacité
- Fiabilité

Une entreprise solide, en pleine croissance

Avec l'arrivée de Marco et Yanick Boulet, les fils d'Alain, l'un des fondateurs, Les Portes du Manoir connaissent une nouvelle phase d'expansion depuis quelques années :

Investissements majeurs dans de nouveaux équipements ultramodernes. Ouverture d'une succursale à Saint-Jérôme, relocalisée à Sainte-Anne-des-Lacs en 2007. Acquisition de Boiseries Dubé, de Brossard, pour consolider sa présence sur la Rive-Sud. Agrandissement de l'usine de Sorel-Tracy de 7 500 pieds carrés avec l'ajout d'une seconde ligne de prémontage et l'aménagement d'un centre d'expédition/réception. Investissement dans les pratiques de développement durable.

Les Portes du Manoir avec ses deux magasins, dotés chacun d'une salle de montre, desservent une clientèle dans toute la grande région de Montréal, incluant la Rive-Sud et la Rive-Nord. Cette entreprise solide, en pleine expansion et qui œuvre au développement de la région, possède tous les atouts pour combler la clientèle : des produits de grande qualité, fabriqués ici, à des prix compétitifs et accompagnés d'un excellent service.



MANUFACTURIER DE
PORTES ET BOISERIES

Le choix des professionnels !

Sorel-Tracy ■ 1250, rue St-Jacques 450 743-1634 ■ 1 800 363-9463
Sainte-Anne-des-Lacs ■ 116, route 117 ■ 450 227-8918

www.portesmanoir.com



Un bilan honorable pour les six premiers mois de l'année

Il fallait s'y attendre. Véritable baromètre de l'activité économique, le secteur de la construction a été touché par la crise financière. De janvier à juin 2009, selon les chiffres de la Société canadienne d'hypothèques et de logement (SCHL), il y a eu un recul des mises en chantier au Québec, par rapport à 2008. À Sorel-Tracy, on constate la même tendance. Cependant, ce fléchissement général comporte des éléments fort positifs.

Mises en chantier: Sorel-Tracy recule, mais reste dans le peloton de tête

L'incertitude économique a provoqué, pour les six premiers mois de l'année, une baisse des mises en chantier de 37,5 % par rapport à la même période pour 2008, tous logements confondus. Le scénario est identique pour les résidences unifamiliales, avec 34 mises en chantier au lieu de 44 en 2008. Sorel-Tracy recule donc légèrement dans le groupe



Photo: Véronique Meunier • Vizib studio photo

De gauche à droite: Pierre Therrien de la Caisse Desjardins Pierre-De Saurel, Marco Boulet des Portes du Manoir, Luce Bertrand de Planimage, Alexis Boulet de Boulet Portes et fenêtres, Marcel Robert, maire de Sorel-Tracy, Roger Bibeau de RONA Bibeau, Josée Plamondon du Comité de Fierté régionale et Laurent Cournoyer de Page Cournoyer, responsable de la campagne publicitaire.

FIER PARTENAIRE DE CES RÉALISATIONS !



*Caisse Desjardins
Pierre-De Saurel*



CIT Sorel-Varennes



Jardins de Ramezay



PLANCHERS DE BÉTON • CONCRETE FLOORS

QUALITÉ ET SERVICE DEPUIS 1972!
 140, rue Plante, Sorel-Tracy • **450 742-1460**
www.soreltracyciment.com • info@soreltracyciment.com





Le vitrail, c'est donner vie à la lumière

101, boulevard Fiset, Sorel-Tracy **450 742-1563**

Fabrication sur mesure résidentiel ou commercial | Pièces cadeaux | Vente de matériel www.eklatvitrail.com

des municipalités québécoises de 10 000 à 50 000 habitants, en passant du troisième au septième rang, cependant elle reste dans le peloton de tête et demeure, en terme de quantité, une des plus dynamiques du Québec en matière de construction domiciliaire. Après la baisse du début de l'année, la reprise a eu lieu plus tard au printemps et le temps perdu a été pratiquement rattrapé. En outre, l'automne s'annonce meilleur et il y a de bonnes raisons de croire que le nombre de mises en chantier approchera 150 pour l'année 2009. C'est un résultat certes inférieur à celui de 2008 qui affichait 205 mises en chantier, mais qui est nettement supérieur à celui des années difficiles 1994-2004.

Logements achevés : stabilité pour le secteur résidentiel

Un autre indice de ce premier bilan pour 2009 : les statistiques de la SCHL démontrent que le nombre de logements résidentiels achevés sur le territoire de Sorel-Tracy est demeuré stable, soit 38 pour le premier semestre de cette année comparativement à 39 pour la même période en 2008. Bref, même s'il y a eu un recul par rapport aux autres villes au Québec, signe évident du ralentissement économique, ces données restent très bonnes et prouvent que la construction se maintient dans le rythme des dernières années. Et avec les premiers signes de la reprise économique, les six prochains mois s'annoncent fort prometteurs.

La valeur des permis de construction résidentielle en forte hausse

Les statistiques annuelles de la ville de Sorel-Tracy au 31 juillet révèlent deux caractéristiques du secteur résidentiel, quant aux permis de construction émis pour les constructions neuves : la baisse du nombre de permis est compensée par une forte hausse de leur valeur. Ainsi, 51 permis ont été émis pour les sept premiers mois de 2009, par rapport à 74 pour ceux de 2008, soit 23 de moins. Cependant, leur valeur totale est pratiquement la même : 13,225 millions en 2009 et 14,695 millions en 2008. La valeur moyenne des permis et donc la qualité des maisons construites sont nettement supérieures en 2009. Les coûts des terrains sont abordables, ce qui permet de consacrer plus d'argent à la construction des maisons.

Permis de constructions neuves : l'explosion du secteur commercial

De janvier à juillet 2009, le nombre de permis émis pour toutes les constructions neuves a été de 319, comparativement à 366 en 2008. Encore une fois, plusieurs chantiers ont été retardés à cause de la conjoncture économique, mais cela est largement contrebalancé par la valeur des permis émis : un peu plus de 24 millions pour 2009, soit pratiquement 8 millions de plus qu'en 2008, avec 47 permis de moins. L'explication ? L'explosion du secteur commercial, ▶

PARTENAIRE PAR EXCELLENCE
de tous vos projets de construction et de rénovation



Construction et Rénovation

- Autoconstruction
- Projets clés en main
- Projets de rénovation

MC
Mathieu Cournoyer
Entrepreneur en construction et rénovation
514 820-3226

RBO : 8330-1275-36

CONCRÉTISEZ VOS RÊVES

DESIGN RÉSIDENTIEL,
COMMERCIAL ET INDUSTRIEL,
DÉCORATION, DESIGN DE JARDINS





Annie Parenteau

Aménagement
Intérieur-Extérieur

Annie Parenteau,
chargée de projet et consultante
au **450 561-1012**
annieparenteau@gmail.com



qui représente à lui seul 9,5 millions, et qui se manifeste par les grands chantiers qui animent notre ville depuis quelques mois. Alors qu'en 2008, il n'y avait eu aucune construction neuve dans ce secteur, le paysage urbain voit s'élever de nombreuses bâtisses nouvelles. C'est pourquoi cette édition du *Contacts Affaires* est entièrement consacrée à ce phénomène actuel, signe réjouissant de la reprise économique.

La campagne « onconstruit.ca » se prépare pour une 6^e année

Pour continuer à stimuler la construction domiciliaire, la sixième année de la campagne publicitaire « onconstruit.ca » sera lancée en janvier 2010, sous le signe de la continuité. La cinquantaine de partenaires de la campagne, dont l'instigateur est Laurent Cournoyer, miseront donc sur les principaux éléments habituels, dont la participation au Salon national de l'habitation de Montréal, les divers affichages tels oriflammes et panneaux installés aux entrées des différents projets domiciliaires, les messages publicitaires dans les médias locaux et nationaux, et pour les nouveaux arrivants, le coffre à outils et le *Guide du constructeur*. Cette année 2010 se poursuivra sur le thème de « Voyez-vous la différence? » qui véhicule un message clair: les coûts de construction sont beaucoup moins élevés ici qu'à Montréal ou sur la Rive-Sud, et ce, pour des résidences de niveau



Sorel-Tracy est représentée au Salon national de l'habitation de Montréal

équivalent et une qualité de vie exceptionnelle. La campagne publicitaire « onconstruit.ca » continue de remporter du succès, les résultats le prouvent, et c'est à l'avantage de tous: la Ville accueille de nouveaux citoyens, développe d'autres secteurs, les propriétaires voient la valeur de leurs maisons augmenter et les entreprises qui œuvrent dans le secteur de la construction en bénéficient: la formule est gagnante! ■

Depuis plus de 40 ans
votre spécialiste
en Couture

Habillage de fenêtres et literie / Choix de tissus et papiers peints
Toiles et stores

Hélène Piuze, propriétaire
1304, chemin des Patriotes, Sorel-Tracy

450 742-3622
www.draperieslaroche.com

*Draperies
Laroche*

Service
distinctif

ATELIER
progranit *Un rêve maintenant accessible*

Marbre • Granite • Quartz • Pierre naturelle • Meuble • Comptoir • Seuil
Produits importés • Distributeur de plomberie Blanco
Livraison en 10 jours • 1725, rue Mgr-Bourget, Sorel-Tracy
450 742-7890 www.progranit.ca

Le projet progresse bien et il est plus nécessaire que jamais

par Catherine Objois

Certains grands chantiers prennent plus de temps à se réaliser que d'autres, en raison de leur envergure ou de l'originalité de leur concept. *Écomonde* est de ceux-là, un projet pas comme les autres. Il y a douze ans, Serge Péloquin en a lancé l'idée devant un auditoire incrédule. Les années ont passé, le projet dont la viabilité a été démontrée, est en passe de se réaliser. Dans son édition de novembre 2008, *Contacts Affaires* a consacré sa page couverture et un article complet à ce futur parc thématique récréotouristique qui sera situé à l'angle des boulevards Fiset et Poliquin. Un an après, où en est le projet ?

Continuer sur la lancée

« Nous continuons d'aller de l'avant et le projet avance très bien », déclare Serge Péloquin, le fondateur et maître d'œuvre de l'*Écomonde*, avec l'enthousiasme qu'on lui connaît. Tel que prévu, plusieurs représentations ont été faites auprès d'éventuels partenaires privés ainsi que des ►





POUR RÉCOMPENSER VOS EMPLOYÉS, PASSEZ À NOTRE COMPTOIR LAITIER.




1049, boulevard Fiset
Sorel-Tracy
450 743-4439

PINCOR INVESTIT DANS LA RÉGION PAR LA CONSTRUCTION SES NOUVEAUX LOCAUX ►



Bientôt dans le parc industriel Joseph-Simard (secteur Tracy)

Étude de plans et devis » Évaluation budgétaire » Ingénierie
Gestion de projets » Gestion de construction » Planification des travaux
Contrôle de la qualité » Contrôle des coûts » Suivi avec le client

570, boulevard Fiset, Sorel-Tracy
450 743-8431 • www.pincor.ca

PINCOR
ENTREPRENEUR GÉNÉRAL
ISO 9001:2000

différents paliers de gouvernement, et des experts ont établi le cadre juridique. « Durant l'été, Gilles Larivière, un consultant dédié au domaine récréotouristique, a mis à profit son expertise pour actualiser et valider les postes budgétaires, analyser nos points forts et ceux qui sont plus faibles, et émettre des recommandations. » Le 25 septembre, l'Écomonde a déposé les livres et bilans financiers, que les partenaires feront examiner par leurs analystes. « Si, comme nous l'espérons, ils donnent leur aval, nous mettrons en marche les plans et devis et le chantier, en aménageant le site pour qu'il puisse connaître un premier hiver. »

Un projet mobilisateur

L'Écomonde représente un budget de 53 millions de dollars et le financement du projet est assumé en partie par le secteur public, comme la subvention octroyée dernièrement par la CRÉ Montérégie Est. « Nous avons continué de solliciter d'autres partenaires financiers », explique Serge Péloquin, rappelant qu'actuellement ce projet mobilisateur est soutenu par les 102 membres honoraires du RIRÉRST, l'OSBL promoteur du projet, sans compter les membres privilégiés, la Caisse populaire Pierre-De Saurel, le CLD Pierre-De Saurel, Lussier Assurances et Rona Bibeau, les membres collaborateurs, Canadian Tire de Sorel-Tracy, Construction Sorel, Gersol, Laiterie Chalifoux, Rial Électrique et Sorel-Tracy Ciment et les organismes suivants :



Développement économique Canada, Innovation et Exportation, la CRÉ Montérégie Est, la Ville de Sorel-Tracy, le CLE de Sorel et la SADC Pierre-De Saurel.

FSM

solidement implanté

FABRICATION | SOUDURE MIG TIG
MÉCANIQUE INDUSTRIELLE | UNITÉ DE SOUDURE MOBILE

ACIER DOUX | ALUMINIUM | ACIER INOXYDABLE

CONCEPTION - FABRICATION
INSTALLATION - RÉPARATION
Structure d'acier commerciale et industrielle

COUPAGE ET PLIAGE DE 24 GA À 0,5 PO

325, rue du Collège, Sorel-Tracy | Téléphone : **450 742-7143**
Télexcopieur : 450 742-6325 | fsm@bellnet.ca

Disponibilité

Qualité

Sécurité

Construction GDM
est spécialisée en :

- Mécanique
- Structure
- Tuyauterie
- Chaudronnerie

CONSTRUCTION **GDM** INC.

1414, RUE SAINT-JACQUES, SOREL-TRACY • 450 746-8810
info@constructiongdm.ca

Issu du milieu et pour des gens du milieu

« Il y aura encore bien des choses à dévoiler et nous avons ajouté certains éléments à ce concept multidimensionnel », relate Serge Péloquin. Ce sera d'abord une nouvelle destination récréotouristique, dans le sens du développement durable. « En recréant un écosystème, nous irons à l'encontre des autres chantiers qui assèchent et détruisent les milieux humides et nous démontrerons qu'il est possible de faire du récréotourisme sur un site vivant et fragile. » D'un point de vue économique, l'essence du projet demeure la création d'emplois, et c'est également une victoire pour la communauté puisqu'il a réussi, non sans mal, à réunir l'action sociale et les milieux d'affaires. Par-dessus tout, « sa raison d'être est d'être à Sorel-Tracy, ailleurs il perdrait tout son sens. C'est un projet issu du milieu, pour et par des gens du milieu. »

Un projet intégrateur, de plus en plus nécessaire

L'Écomonde est un projet intégrateur, c'est ce qui fait sa force, et il est plus que jamais nécessaire. « Avec le RIRÉRST, nous nous faisons un devoir d'agir en tant que citoyens, pour dynamiser la région. C'est notre motivation première. Nous croyons que ce projet va revitaliser le tissu social et contribuer à stimuler la croissance. L'Écomonde projettera une nouvelle image de Sorel-Tracy, établira de nouvelles perspectives et stimulera notre fierté collective, de façon

novatrice et audacieuse. » Artiste designer, musicien et incroyable touche-à-tout, Serge Péloquin triomphe autant avec le froid de l'Hôtel de Glace que le feu des spectacles pyrotechniques, récemment gagnant du Jupiter d'or de la 25^e édition du Concours international d'art pyrotechnique de Montréal, et ses réalisations diverses sont reconnues à travers le monde. Ce flamboyant ambassadeur de notre région conjugue, avec bonheur et la même intensité, la passion, le travail et une imagination débridée pour les investir dans le projet de l'Écomonde: « On est capable d'y aller parce que je connais maintenant le chemin. » À la communauté de continuer à le suivre sur la route, pour que ce projet prenne vie. Pour plus d'information: www.ecomonde.ca. ■



ÉCOMONDE

Activité: Développement touristique
Fondateur: Serge Péloquin
Président du RIRÉRST: Benoit Thérout

Coordonnées:
 76, rue du Roi
 Sorel-Tracy (Québec) J3P 4M8
 Téléphone: **450 742-6540**
 Cellulaire: 450 587-3133
www.ecomonde.ca



**Docteur
DU
PARE-
BRISÉ**



VOTRE DOCTEUR

- Vitres et accessoires d'auto
- Remorques et accessoires de remorques
- Installation et réparation de pare-brise garanties à vie
- Lave-vitre gratuit à vie

GILLES DUROCHER, propriétaire

TÉL. : **450 743-1003** • **1 888 PARE-BRISE** • TÉLÉC. : 450 743-1122

AFFILIÉ À LA BANNIÈRE PNEUS MAX-PLUS : YOKOHAMA, UNI ROYAL, MICHELIN, BF GOODRICH

**PNEUS
D'HIVER**

40





Gamelin auto

National

2628, boulevard Fiset
 Sorel-Tracy / **450 742-2131**
www.gamelinauto.com

GAMELIN AUTO fête ses **40 ans** avec vous !

Fier de son bilan, le grand centre commercial de notre région célèbre ses 20 ans

par Catherine Objois

« Il y a 20 ans, le 9 août 1989, avait lieu l'ouverture officielle des Promenades de Sorel. Sous le thème de « Remode-moi le moral », Sorel était très fier d'accueillir un nouveau pôle commercial important, un centre commercial moderne et de grande envergure, avec 125 magasins, dont plusieurs commerces de grande surface, un hall d'exposition et un havre de restauration », rappelle Réjean Bériault. C'est en 2002 que cet avocat de formation a pris les rênes du grand centre commercial de la région de Sorel-Tracy. « Pour célébrer ce 20^e anniversaire, un logo exclusif a été créé et tout au long de l'année il y aura des activités pour remercier toutes les personnes qui ont contribué, de près ou de loin, au succès des Promenades, en particulier les 735 employés qui sont là depuis les tout premiers débuts », explique le directeur général.



Source: Les Promenades de Sorel

Réjean Bériault, directeur général des Promenades de Sorel

Locations d'espaces INDUSTRIELS



Complexe industriel de la Trente

Pour renseignements :

Denis Villiard

Cellulaire : 450 746-9595 ■ Téléphone : 450 746-0593

Télécopieur : 450 743-3167

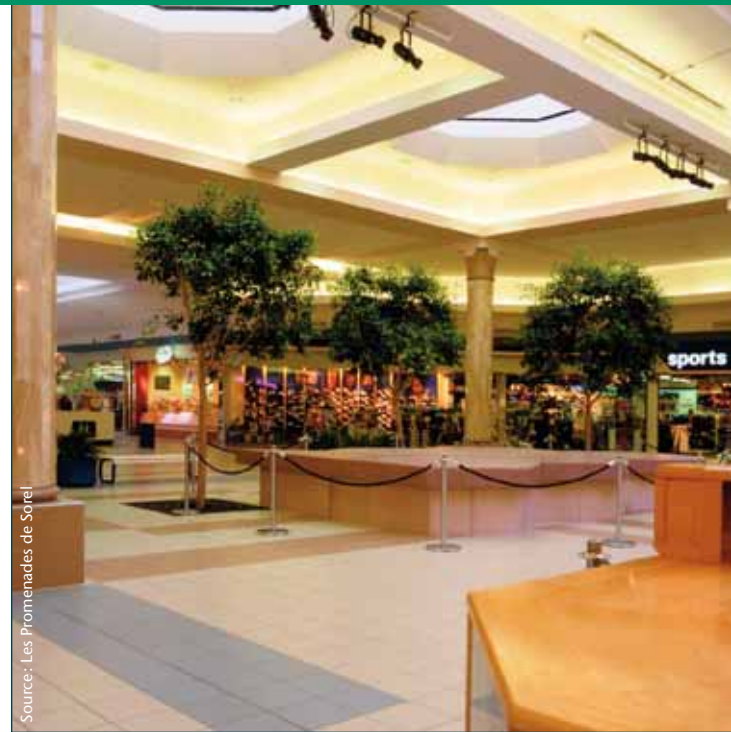
constructiondenis@bellnet.ca

Un bilan positif: 50 millions d'entrées en 20 ans

« Savez-vous qu'en 20 ans, jamais un magasin des Promenades n'a fermé pour aller s'établir ailleurs ? Certes, certains commerces ont cessé leurs activités pour diverses raisons, plus souvent qu'autrement pour prendre une retraite bien méritée, cependant les Promenades de Sorel affichent un bilan positif », déclare Réjean Bériault. L'évolution des Promenades depuis 20 ans a reflété celle d'une région qui a traversé deux décennies difficiles et n'a pas progressé comme elle aurait dû. Le contexte économique a été marqué par les fermetures d'usines, la population a vieilli et notre situation géographique empêche le rayonnement du côté nord du fleuve. Pourtant, bon an mal an, le centre commercial accueille environ 50 millions de visiteurs en vingt ans. Chaque semaine, ils sont, en moyenne, 50 000 à franchir les portes, venant de toute la région dans un rayon allant jusqu'à Yamaska, Contrecoeur, Saint-David, Saint-Aimé et même Berthier.

Une vocation de grandes surfaces

« Contrairement au centre-ville, les Promenades ont une vocation de moyennes et de grandes surfaces, qui appartiennent toutes à des bannières, et qui emploient ensemble entre 250 et 300 personnes. Ici, les commerces sont regroupés et les gens viennent pour acheter », explique Réjean Bériault. Au fil des ans, plusieurs magasins se sont



Source: Les Promenades de Sorel

ajoutés et d'autres se sont agrandis. À l'exception de quelques-uns, la plupart des gammes de produits sont représentées. On y trouve aussi une kyrielle de services, par exemple la vente de chèques-cadeaux, des casiers, des guichets automatiques, prêt de chaise roulante ou encore une salle d'allaitement. Car il s'agit d'un milieu de vie. ►

Cet automne, gardez la
FORME

206, rue du Collège, Sorel-Tracy | 450 561-1033

clubpiscine.ca

Un rôle important dans la collectivité

« Durant la première année, les activités se sont succédé à un rythme endiablé, grâce à une directrice de marketing hors pair, Michèle Gauthier », raconte Réjean Bériault. En 2009, les Promenades jouent plus que jamais un rôle important dans la collectivité, notamment grâce à une solide collaboration avec de nombreux organismes communautaires. Un local est dédié à leurs activités. Que ce soit avec les collectes d'Héma-Québec, le Salon de l'habitation, la collaboration avec Taxibus ou l'Arbre de joie avec la Sûreté du Québec, ou encore des activités plus ludiques comme la populaire ferme de Pâques, les gens se sont approprié « leurs » Promenades, devenues un lieu d'échanges, de divertissement et de rassemblement.

L'avenir est dans la spécificité

« La spécificité et le service personnalisé des magasins seront la clef du succès pour chaque commerce et l'avenir des centres commerciaux repose sur l'offre d'un grand éventail de magasins spécialisés et de grandes surfaces », estime Réjean Bériault. Il y a vingt ans, les gens désertaient les centres-villes et la tendance était au développement des centres commerciaux, aujourd'hui les premiers renaissent. La roue tourne, chacun propose une offre spécifique et à sa place. « Nous travaillons à réduire les fuites

commerciales, en favorisant l'établissement de magasins qui répondent aux besoins, sans nuire aux autres. »

La grande séduction

« Les Promenades sont actuellement convoitées par plusieurs développeurs qui croient au potentiel futur du centre commercial et de la région. Ils nous envoient un message très positif. En tant que directeur général, je me sens courtisé par des gens qui veulent réaliser des projets dans un pôle commercial en plein essor », dit Réjean Bériault, qui conclut : « Aux Promenades de Sorel, nous sommes des battants, à l'image des Sorelois. Nous sommes là aujourd'hui, nous serons encore là demain, avec vous au quotidien ! » ■



Activité: Immobilier commercial
Fondation: 9 août 1989
Gestionnaire: Groupe Westcliff
Nombre d'employés:
 Administration: 7
 Centre commercial: 250

Coordonnées:
 450, boulevard Poliquin
 Sorel-Tracy (Québec) J3P 7R5
 Téléphone: **450 746-3980**
www.promenadesdesorel.com

Complice de vos journées



240, rue Victoria, Sorel-Tracy • 450 742-3999

L'innovation
 passe par
ici



Les organisations et les collectivités ont de nouveaux enjeux importants à relever et sont peu familières avec les approches du développement durable, alors que les forces du changement invitent les dirigeants à penser et à agir autrement pour améliorer la durabilité de leur organisation.

Confrontées à des changements de plus en plus rapides et complexes, les organisations et les collectivités possèdent rarement les personnes et les compétences pour piloter avec précision, à moindres risques et à des coûts abordables leurs projets en développement durable. C'est dans ce contexte que le Technocentre en écologie industrielle de Sorel-Tracy, riche de son expérience, offre un service d'accompagnement avec une approche de gestion globale qui incorpore les aspects environnemental, social, organisationnel et technologique.

Ce qu'on peut faire pour vous:

Vous aider à atteindre vos objectifs en développement durable !

Le Technocentre vise à aider les organisations et les collectivités à développer des compétences qui leur permettent de concevoir et gérer des projets pour atteindre les résultats désirés en développement durable en utilisant des activités concrètes et des outils évolutifs.

Pour nous
joindre

Technocentre en écologie industrielle
 1750, chemin St-Roch, C.P. 571, Sorel-Tracy (Québec) J3P 5N9
 Téléphone : 450.742.7934 | Télécopieur : 450.742.9382
www.ecocarrefour.ca

VOTRE CABARET D'AFFAIRES



PARTYS DE BUREAU (HIVER 2009)

HOMMAGE À SUPERTRAMP



20 NOVEMBRE

Souper spectacle: 45\$
Rock

HOMMAGE À CCR



27 NOVEMBRE

Souper spectacle: 45\$
Rock-Blues

CARL TREMBLAY ET JIM ZELLER FACE TO FACE



4 DÉCEMBRE

Souper spectacle: 52\$
Blues

TNT



5-11 DÉCEMBRE

Souper spectacle: 45\$
Pop-Rock-Disco

RUN4COVER



12 DÉCEMBRE

Souper spectacle: 45\$
Pop-Rock-Disco

MANYMORE



18-19 DÉCEMBRE

Souper spectacle: 45\$
Pop-Rock 70-80

SERVICES:

- Location de la salle (capacité de 250 personnes)
- Conception de menu selon votre budget
- Service de bar
- DJ et piste de danse
- Groupes musicaux
- Multimédia (projection, captation audio vidéo)
- Service clés en main pour l'organisation de vos événements

Marine
CABARET

40, rue du Roi

Vieux-Sorel

450.742.9510



VILLE DE
SOREL-TRACY



Desjardins
Caisse Pierre-De Saurel

JUSQU'À 50 % MOINS CHER 3 ANS DE CONGÉ DE TAXES* (certains secteurs)

À seulement 45 minutes de Montréal par l'autoroute 30

onconstruit.ca

TERRAINS À VENDRE

Développement
domiciliaire
Groupe HLT

Terrains sur les rues Houde, Réjean-Auger et De Ramezay
Site entièrement boisé
» GASTON BIBEAU : 450 742-7567 | 450 561-4518

*Les Boisés
d'Angoulême*

Terrains boisés à deux minutes de l'autoroute 30
» GILLES SIMARD : 450 742-3883 | 450 730-5201

DOMAINE DU SABLON
NOUVEAU PROJET DOMICILIAIRE

Terrains secteur boulevard Poliquin et rue Sainte-Hélène
» JACQUES RENAUD : 514 606-1933



Développement
domiciliaire
Rue de la Sapinière

Maisons construites selon vos exigences (clés en main)
» BUREAU : 450 742-1264 » ALAIN ROUSSEAU : 450 743-2843
» SERGE ROUSSEAU : 450 743-0863

Des terrains sur un site entièrement boisé
» GASTON BIBEAU : 450 742-7567 | 450 561-4518

CONSTRUCTION DOMICILIAIRE



Maisons modèles ou constructions selon vos plans

» BUREAU : 450 742-7777
» PIERRE LEGAULT : 450 780-8602 » MICHEL LOYER : 450 780-6149

Développement domiciliaire
Place des Trembles
Projet Normand Fortin



Maisons en rangée, duplex, triplex, quadruplex

» MARIO BLONDIN : 450 746-7748
» SANS FRAIS : 1 888 208-5333



Développement domiciliaire Les Boisés de Sorel
Maisons de ville, semi-détachés et condominiums
» BUREAU : 450 494-1106

Les Berges
du Saint-Laurent



Maisons de ville haut de gamme

» LUC DANEAU : 450 587-3213
» JACQUES AREL : 450 746-0569



Construction
Mathieu Cournoyer inc.
Entrepreneur en construction et rénovation

Partenaire par excellence de tous vos
projets de construction et de rénovation
» MATHIEU COURNOYER : 514 820-3226

* Certaines conditions s'appliquent. Tous les détails sur onconstruit.ca

Les femmes qui font progresser notre région :

Sophie et Éloïse Paquin du Comptoir Richelieu

par Catherine Objois

Vous êtes nées à... ?

S.P. et É.P. Nous sommes natives de Sorel, issues d'une famille de commerçants de la région. Notre grand-père, Joseph-Adélarde Paquin, a acheté le Comptoir Richelieu en 1955 et son fils Jean, notre père, s'est joint à lui rapidement dès les débuts. Avec notre mère, Louise Gélinas, il a assuré une belle croissance à l'entreprise, devenant en 1982 l'un des membres fondateurs du groupe Botanix.

Dans quel domaine avez-vous étudié ?

S.P. J'ai un baccalauréat en administration.

É.P. Je suis diplômée en horticulture ornementale.

Travailler dans l'entreprise familiale fut-il un choix évident ?

S.P. et É.P. Dès l'adolescence, l'entreprise a été le lieu de nos emplois étudiants, puis nous sommes allées explorer d'autres milieux, le temps d'un été ou deux, et nous sommes revenues ici.

É.P. J'ai réalisé que c'est ici que je me sentais bien, dans un commerce que je connaissais.

S.P. Le fait que nous soyons à la barre, avec un pouvoir de décision, c'est aussi un point important.

S.P. et É.P. Nous avons un attachement particulier pour le Comptoir Richelieu, c'est une partie de notre patrimoine et nous en sommes privilégiées.

Sophie a repris le flambeau en 1995 et Éloïse en 1999. Depuis février, elles sont copropriétaires du commerce et de leur ferme de grandes cultures située à Saint-Robert, qui produit aussi de l'ail, et dont la moitié des terres est certifiée biologique. Les deux sœurs travaillent à temps plein dans une entreprise qui emploie jusqu'à 60 personnes au printemps.

Quels sont les défis particuliers auxquels doivent faire face les femmes dans le monde des affaires ?

S.P. et É.P. De façon générale, il n'y a pas de problème particulier parce que nous sommes des femmes, que ce soit avec les employés comme avec les fournisseurs et les clients. Le plus difficile est de concilier travail et famille. Heureusement, nous avons des conjoints très compréhensifs et de très bons grands-parents.



Sophie et Éloïse Paquin, copropriétaires du Comptoir Richelieu

Sophie a une fille de 7 ans et un fils de 2 ans et Éloïse a trois fils de 4, 6 et 9 ans.

É.P. Il faut se sentir appuyée, je ne m'imagine pas concilier travail et famille sans mon entourage. Et le fait que nous soyons deux divise la pression. Nous sommes ensemble pour prendre les décisions et nous remplacer, si besoin est.

S.P. L'avantage avec de jeunes enfants, c'est que lorsqu'on est avec eux, on décroche complètement de son travail.

S.P. et É.P. Nous avons constamment des projets professionnels, mais il faut faire des choix qui tiennent compte de la famille, concilier nos implications avec les enfants. Actuellement, nous faisons le choix de prioriser la famille tout en gardant l'entreprise bien vivante.

À votre avis, quelles sont les qualités pour réussir ?

É.P. Communiquer, demander des conseils dans l'entreprise, faire confiance, bref la démocratie !

S.P. Nous sommes peut-être plus compréhensives, en temps que femme (ou qu'être humain ?) au niveau des horaires. Nous avons fait le choix d'un style de gestion.

S.P. et É.P. Nous ne nous sentons pas supérieures, mais à l'écoute et humaines. Nous formons une bonne équipe qui travaille avec une belle attitude dans une ambiance agréable.

Quels sont vos loisirs ?

S.P. On a le temps? (avec un grand rire) La lecture de romans et les sports d'hiver.

É.P. Les sports d'hiver et les sorties familiales.

S.P. et É.P. Nous aimons l'hiver, car c'est un temps de repos dans l'entreprise, donc la saison des vacances et des sorties en famille...

Quels sont vos objectifs pour l'entreprise ?

S.P. et É.P. Continuer d'assurer la rentabilité et la notoriété de l'entreprise, garder le cap, augmenter la production de plantes, développer la ferme et poursuivre notre complicité.

Où vous voyez-vous dans 10 ans ?

S.P. Continuer à être heureuse et fière au point de vue personnel et professionnel.

É.P. En train de traverser la période d'adolescence de mes fils! Avoir réussi dans la famille et à garder une bonne atmosphère de travail.

S.P. et É.P. À la tête d'une entreprise florissante, en ayant gardé l'équilibre entre la famille et le travail.

Quels sont vos rêves pour la région ?

S.P. Même si je trouve que la région est plus dynamique qu'avant, mon rêve est de développer encore davantage notre fierté d'appartenance. J'ai récemment fait visiter la



région à des amis français et ils l'ont adorée. Comme on dit: « On est riche et on ne le sait pas ! » Un autre de mes rêves (avec un sourire en coin) : que les gens plantent plus d'arbres et de fleurs, pour l'avenir de la planète !

É.P. Un de mes grands rêves est de voir le tourisme se développer davantage. Il y a beaucoup de beaux coins à voir dans la région, comme le Biophare et les randonnées nature...

S.P. et É.P. Nous avons une belle région. Nous en sommes fières, comme de notre entreprise. Il faudrait que chaque Sorelois soit fier de sa région et que celle-ci soit davantage mise en valeur par les gens d'ici ! ■

LISE CHARMEL Lingerie Frou Frou

À découvrir... 53C, rue George, Sorel-Tracy 450 743-6580

Les femmes qui font progresser notre région :

Jacinthe Sirois de Recyclo-Centre

par Catherine Objois

Au 24^e Gala du mérite économique le 25 avril 2009, Jacinthe Sirois a reçu le prix spécial du Jury en environnement, avec Jacques Larochelle, son complice sur scène et dans la vie, pour souligner les réalisations de Recyclo-Centre... un honneur bien mérité pour cette femme de cœur et d'action qui œuvre au développement de notre région depuis plus de 20 ans.

Vous êtes née à... ?

Je suis née sur la Côte-Nord, à Forestville, l'aînée de 14 enfants, et j'y suis restée jusqu'à l'âge de 15 ans. J'avais un énorme besoin de liberté et de m'affranchir. Nous avons ensuite déménagé sur la rive sud, à Greenfield Park, dans un milieu typiquement anglais, où j'ai poursuivi mes études tout en commençant à travailler.

Quel a été votre parcours professionnel ?

Quand j'ai eu 18 ans, mon père, qui a toujours été en affaires, a fait l'acquisition d'une épicerie à Québec, qu'il a



Photo: Véronique Meunier • Vizib studio photo

Jacinthe Sirois, directrice générale de Recyclo-Centre

SDC
Société de développement commercial du Vieux-Sorel
www.centrevillesoreltracy.com

La destination idéale pour combler vos besoins des fêtes,
le centre-ville de Sorel-Tracy

par Mo.ca

mise à mon nom même si je n'avais pas atteint l'âge majeur de la légalité, 21 ans à l'époque. L'aventure n'a pas duré longtemps mais mon père m'a donné deux leçons qui m'ont marquée : rester honnête et ne jamais douter de ce qui va arriver. Ensuite, je suis retournée à Greenfield Park pour continuer mes études en travaillant dans les commerces, ce qui m'intéressait, tout en m'occupant de gestion immobilière pour mon père. Puis j'ai acheté, toujours avec mon père, une ferme laitière à Sainte-Christine-de-Bagot. Nous y avons vécu cinq ans. Là encore, j'ai pris en charge l'administration tout en faisant deux ans d'études à l'Institut de technologie agroalimentaire de Saint-Hyacinthe. Et il fallait s'occuper des 200 vaches. Une ferme, ça forme le caractère ! Puis j'ai eu ma fille, je l'ai élevée dans la région de Québec et je suis retournée travailler à Montréal dans le secteur commercial.

Comment êtes-vous arrivée dans la région de Sorel-Tracy ?

Mon frère Yvon était dans la région et voulait que je l'aide à démarrer son entreprise d'usinage. Je suis arrivée ici en 1987, en pleine récession économique, malgré la désapprobation générale de mon entourage. Je me suis chargée de la comptabilité et de la gestion du personnel, puis en 1990 mon frère est décédé dans un accident de travail. J'ai alors fermé la compagnie et je me suis mise en quête d'un autre emploi.



C'est alors que vous êtes entrée dans le monde communautaire ?

Oui, d'abord comme coordonnatrice dans un organisme pour femmes monoparentales, puis pour divers groupes communautaires et depuis j'ai toujours travaillé dans ce domaine. En 1992, Recyclo-Centre, qui se nommait alors l'Atelier du chômeur, a fait face à un ultimatum : déménager ou fermer. On m'a demandé de monter le plan d'affaires, avec trois autres personnes, puis à la requête du conseil d'administration, j'ai pris en charge la gestion de l'organisme, qui a déménagé à l'endroit actuel. ▶

De l'énergie plein ma vie !



Energie Cardio

57, RUE AUGUSTA, SOREL-TRACY
450 743-8909

www.energiecardio.com

LES MARQUES QUE VOUS RECHERCHEZ



MÉCANIQUE ET DIAGNOSTIC COMPLETS



VOLKS



JENCAJO AUTOS

JEAN-CLAUDE ET JONATHAN PEPIN
1847, boulevard Fiset, Sorel-Tracy
450 742-2335

Aujourd'hui Recyclo-Centre, c'est...

Recyclo-Centre est un OSBL qui œuvre pour la communauté, à la fois comme ressourcerie et entreprise d'insertion sociale. L'organisme recueille 1500 tonnes de produits par année, soit par cueillette à domicile soit en les recevant dans ses locaux, et 90 % sont revendus, le reste étant récupéré. Notre mission est le réemploi. Nous avons 21 employés permanents et une quarantaine d'employés par année par l'entremise d'un programme d'insertion en emploi. Il y a deux ans, des travaux majeurs d'agrandissement et de réaménagement ont été entrepris. Le nouveau magasin est grand et climatisé, les installations plus vastes, fonctionnelles et sécuritaires, et l'édifice tout neuf projette une nouvelle image. Toute cette croissance a changé la vision des gens d'affaires à notre égard. Recyclo-Centre est un bel exemple au Québec et beaucoup viennent de partout pour connaître les raisons de cette réussite. Il y a plus de 70 000 transactions annuelles à la caisse et la clientèle est en augmentation.

Quels sont vos objectifs pour l'organisme ?

Maintenir la stabilité de Recyclo-Centre. C'est un organisme bien organisé, qui fait bien son travail et qui constitue un outil intéressant et important dans la région. Un de mes autres objectifs est de réaliser l'implantation d'une usine de

récupération de D3E (Déchets d'Équipements Électriques et Électroniques). Recyclo-Centre est porteur du dossier, mené en collaboration avec trois organismes de la région, soit le CLD, la MRC et la SADC. Ce projet serait une première au Québec.

Quels sont vos rêves pour la région ?

Je suis toujours guidée par la volonté d'amener quelque chose de bon dans cette région que j'ai adoptée. Autant je ne voulais pas venir, autant je ne voudrais plus m'en aller. Les gens m'ont très bien accueillie et adoptée comme je suis. Plusieurs membres de ma famille sont venus s'établir ici, j'y suis bien enracinée et cela donne une grande indépendance de ne pas être née ici.

Où vous voyez-vous dans 10 ans ?

Profiter de la retraite pour voyager... Et, si j'ai autant d'imagination, la mettre au service de ceux qui veulent développer, sans le stress relié au travail! ■



Le mentorat d'affaires

Le mentorat d'affaires consiste à jumeler un nouvel entrepreneur à un entrepreneur ou un dirigeant d'entreprise d'expérience. Le mentorat permet :

- D'augmenter le taux de survie des entreprises et de faciliter leur démarrage et leur croissance
- D'avoir accès à de la formation et à un réseau de contacts
- D'envisager de nouvelles perspectives

Augmentez vos chances de *réussite!*

« Jean-Pierre nous fait évoluer en tant que gestionnaires d'entreprise. Il a la générosité de nous faire part de son expérience, ce qui renforce nos prises de décisions. Mais plus que tout, avec son énergie et sa passion, il nous transmet le plaisir d'être des entrepreneurs. »

- MARIE-CLAUDE HÉROUX ET GRÉGOIRE DORVAL

II Grégoire Dorval et Marie-Claude Héroux, MENTORÉS
Propriétaires de Champignons Advitam

II Jean-Pierre Salvas, MENTOR
Directeur général de la Fromagerie Polyethnique

Pour de plus amples renseignements sur le mentorat, communiquez avec le CLD
450 742-5933 | www.cld-pierredesaurel.com



Quand les femmes prennent la relève !

par Véronique Darveau



Véronique Darveau

vdarveau@pierredesaurel.com

Directrice des communications
Centre local de développement
(CLD) de Pierre-De Saurel

Prendre la relève de l'entreprise familiale, c'est un défi en soi. Mais quand on est une femme, ce défi est parfois encore plus grand. C'est ce que vivent au quotidien trois jeunes femmes de la région qui sont actuellement en processus de relève de l'entreprise familiale et qui ont en commun une énergie débordante et une passion hors du commun pour ce qu'elles font. Portrait de trois jeunes femmes d'action qui font le pari de la relève.

« Quand je suis arrivée dans l'entreprise, je sentais que je n'avais pas le droit de rater mon coup. J'étais une jeune femme, la fille du patron de surcroît et je sortais à peine de l'école. Je sentais qu'il fallait que je fasse mes preuves. Puis, un jour, mon père m'a dit: « Julie, je te donne le droit de te tromper. » À partir de ce moment-là, la pression sur mes épaules s'est allégée. Mon père a insisté sur le fait qu'il est toujours mieux de prendre une mauvaise décision que de ne pas en prendre », mentionne Julie Collette, directrice administrative de Gersol Construction. Il faut dire que l'idée de s'impliquer dans l'entreprise familiale n'est pas arrivée subitement. Julie Collette, depuis son plus jeune âge, a toujours voulu faire le même métier que son père car, explique-t-elle, « il avait toujours l'air heureux quand il rentrait du travail ».

Pour Annie Michaud, vice-présidente finances de Fabspec, le plus grand défi, elle le partage avec son frère Martin. « Depuis le début du processus de relève, en 2000, nous avons un défi conjoint, celui de s'approprier l'entreprise tout en poursuivant le travail que notre père a commencé il y a 35 ans. Mais je dois ajouter qu'au quotidien, je jongle constamment avec le fait de demeurer performante au travail tout en étant présente et attentive aux besoins de ma famille », raconte Mme Michaud.

De son côté, Annie-Claude Morisset, directrice adjointe générale et estimatrice de LAMT inc., pour qui le processus de relève est plus récent, parle de l'importance de tracer



Source: CLD de Pierre-De Saurel
Julie Collette, directrice administrative de Gersol Construction, entrepreneur en travaux de génie civil, en excavation, en dragage environnemental, en réhabilitation de terrains contaminés, en recyclage et fournisseur de sable.

Annie Michaud, vice-présidente Finances chez Fabspec, entreprise spécialisée dans la fabrication de pièces mécano-soudées pour l'industrie lourde et usinage de grande dimension.

Annie-Claude Morisset, directrice adjointe générale et estimatrice, chez LAMT inc. (Les Assemblages Métalliques Tracy), entreprise spécialisée dans la fabrication de composants métalliques pour l'industrie de la construction et d'équipement industriel.

ses limites. « Le fait d'être dans l'entreprise familiale, de travailler pour son père, fait que l'on prend les choses encore plus à cœur. Il faut savoir mettre ses limites si on veut garder un équilibre dans sa vie. Dans mon cas, mon frère Kévin est également impliqué dans la relève et puisque nous sommes des passionnés, il faut apprendre à décrocher. Nous devons nous mettre des limites même si nous souhaitons nous surpasser », explique-t-elle.

Pour les trois jeunes femmes, il n'est pas toujours facile d'instaurer des nouvelles méthodes de travail, mais elles confient avoir des pères très ouverts d'esprit. « Mon père me présente parfois en disant que je suis un modèle amélioré de lui-même », raconte en riant Julie Collette. Travaillant dans des milieux traditionnellement masculins les trois femmes se sentent à leur place. « Il ne faut pas avoir peur d'être soi-même car c'est ce que les gens apprécient: l'intégrité et l'authenticité », poursuit Mme Michaud.

Malgré les défis à relever et les responsabilités inhérentes à la relève, toutes trois se sentent privilégiées d'être où elles sont et ne changeraient pas de place pour rien au monde. Elles apprécient leur qualité de vie, la flexibilité de leur horaire, mais par-dessus tout elles se considèrent extrêmement chanceuses de vivre la richesse d'une relation au quotidien avec leur père. Et à voir l'étincelle dans le regard de chacune d'entre elles, force est de constater qu'elles adorent chaque minute. ■

De nouveau fonds au service des entreprises



Michèle Gauthier
sadccom@bellnet.ca

Agente de communication
SADC de Pierre-De Saurel

Afin de stimuler l'économie et d'atténuer, à court terme, l'impact du ralentissement économique, la SADC de Pierre-De Saurel est en mesure de répondre aux demandes de financement des entrepreneurs par le biais de différents fonds. Ces mesures sont le fruit d'une collaboration avec Développement économique Canada, le Fonds commun des SADC du Québec et les sociétés de capital de risque reconnues.

Fonds de démarrage et de relève d'entreprise

Le Fonds de démarrage et de relève d'entreprise favorise la création ou le maintien d'entreprises et d'emplois en région et facilite le transfert local de la propriété d'entreprises existantes.

FONDS DE DÉMARRAGE ET DE RELÈVE D'ENTREPRISE :

- Aide financière jusqu'à 500 000 \$
- Sans intérêt
- Congé de remboursement de 5 ans
- Mise de fonds minimale de 100 000 \$ sous forme de liquidité ou d'un transfert d'actifs



Fonds de soutien aux entreprises

Le Fonds de soutien aux entreprises a pour objectif de faciliter l'accès à du financement aux entreprises situées sur le territoire de la MRC de Pierre-De Saurel qui ont des besoins ponctuels de fonds de roulement en autant qu'elles affichent une rentabilité historique. Ce financement doit les aider à créer ou à maintenir des emplois à long terme.

FONDS DE SOUTIEN AUX ENTREPRISES :

- Aide financière jusqu'à 150 000 \$
- Avec intérêt au taux préférentiel + 2 %
- Congé de remboursement du capital de 2 ans
- Réalisation d'un diagnostic et élaboration d'un plan d'action



Fonds d'adaptation des collectivités

En vigueur jusqu'au 31 mars 2011, le Fonds d'adaptation des collectivités vise à atténuer, à court terme, les impacts du ralentissement économique en contribuant à la création et au maintien d'emplois tout en aidant les collectivités à relever les défis de transition et d'ajustement auxquels elles font face en ces temps difficiles. Cette mesure favorise les projets qui créent et maintiennent des emplois dans l'immédiat et qui contribuent à générer des impacts environnementaux ou économiques positifs. Cette mesure est une initiative de Développement économique Canada.
<http://www.dec-ced.gc.ca/fra/programs/fac/fac.html>

Pour connaître les modalités applicables aux différents fonds financiers, veuillez communiquer avec la SADC de Pierre-De Saurel au 450 746-5595. ■



FAITES-VOUS
plaisir!



Mythos

Spécialité greco-romaine

Heures d'ouverture :
du mercredi au dimanche
dès 16 h 30

98, rue du Roi
Centre-ville de Sorel-Tracy
450 742-4250





Tercera multilinguisme professionnel

Un nouveau service en langues secondes, la porte d'entrée sur le reste du monde

Do you speak English? Situation géographique oblige, le monde des affaires au Québec exige souvent une bonne maîtrise de la seconde langue officielle de notre pays, *a fortiori* quand il s'agit de conquérir des marchés canadiens ou américains. L'espagnol, lui, ouvre les portes de pratiquement toute l'Amérique latine. Ces connaissances linguistiques constituent un atout maître dans le monde des affaires et les entreprises de notre région bénéficient maintenant d'un nouveau service dans le domaine.

Un nouveau service linguistique

Tercera multilinguisme professionnel vient de s'établir dans la région. Elles sont trois associées et jeunes femmes dynamiques, Fannie Poulin, Julie Courtois et Anne-Catherine Gervais, et enseignent principalement trois langues : le français, l'anglais et l'espagnol. Ces universitaires, des spécialistes formées en langues secondes, viennent du Centre-du-Québec, d'où elles amènent leur bagage de dynamisme, d'ouverture d'esprit et de conscience du développement durable, sans compter l'expérience acquise dans leurs deux autres écoles linguistiques au Québec.

Une gamme complète de services en langues secondes

Tercera offre une gamme de services en langues secondes des plus complètes qui répondent aux besoins de la clientèle corporative, soit les entrepreneurs et leur personnel :

- Formation et perfectionnement en français, anglais et espagnol*
- Traduction, rédaction et correction
- Simulation de démarches commerciales
- Interprétariat local et international
- Entrevue d'embauche en langues secondes
- Divertissement en langues secondes
- Repas-causerie
- Besoins spécifiques

*Possibilité d'autres langues

« Un service haut de gamme adapté à VOS besoins »

Consciente que les gens d'affaires veulent optimiser leur temps, l'entreprise a mis en place un programme de formation très spécialisé,

de qualité et à des prix concurrentiels. « Ce qui démarque Tercera, c'est le service personnalisé. Nous offrons une formation sur mesure, parfaitement adaptée aux besoins de chacun, car les gens n'apprennent pas au même rythme, ni de la même façon », explique Julie Courtois. La formule Tercera est donc d'une grande souplesse, pouvant être dispensée en privé, semi-privé ou en groupe, selon des contrats de 20, 40 ou 60 heures, et donnée soit dans les locaux de l'entreprise ou de manière virtuelle, via Internet, ce qui permet de rester dans l'intimité de son foyer, plus à l'aise, et plus au chaud durant l'hiver.

La porte d'entrée sur le reste du monde

En parlant l'anglais et l'espagnol, il est possible d'établir des relations d'affaires à peu près partout sur la planète : que ce soit par téléphone ou par Internet, lors de rencontres dans des foires commerciales à l'extérieur ou en accueillant des visiteurs étrangers, ou encore en faisant la promotion de ses produits et services par un site Internet ou des catalogues impeccables. Les avantages du multilinguisme professionnel sont nombreux. Ils peuvent faire la différence entre l'obtention d'un contrat...ou sa perte! « Les chefs d'entreprise n'hésitent pas à faire l'acquisition d'équipements coûteux. Accroître ses connaissances linguistiques, c'est aussi un véritable investissement à long terme », estime Fannie Poulin. Mentionnons qu'Emploi-Québec fournit aux employeurs la possibilité de subventionner la formation jusqu'à 75%.

Pour une évaluation de votre niveau de connaissance et une proposition de formation selon vos objectifs, le tout sans frais ni obligation, nous vous invitons à communiquer avec Fannie Poulin, à l'adresse de courriel suivante : fanniep@tercera.ca ou par téléphone au 450 742-7782.





Pour l'essentiel...

...de la **musique**, de l'**information** et de **tout ce qui se passe dans la région.**

CJSO 101.7
FM
L'ESSENTIEL

www.cjsq.ca

Aciers Régifab

201, rue Montcalm, Saint-Joseph-de-Sorel J3P 5N7
Tél. : **450 746-2642** - Téléc. : 450 746-2867
www.aciersregifab.com

Annie Parenteau, designer

1351, chemin des Patriotes, Sorel-Tracy J3P 6C1
Tél. : **450 561-1012**

Atelier Progranit

1725, rue Mirg-Bourget, Sorel-Tracy J3R 4R9
Tél. : **450 742-7890** - Téléc. : 450 742-1144
www.progranit.ca

Benoit & Léo Théroux

76, rue du Roi, Sorel-Tracy J3P 4M8
Tél. : **450 743-0035** - Téléc. : 450 743-4528
Sans frais : 1 800 563-0035
www.bltheroux.qc.ca

Boulet portes et fenêtres

10700, route Marie-Victorin, Sorel-Tracy J3P 5N3
Tél. : **450 742-9424** - Téléc. : 450 742-8193
www.pcboulet.com

Boutique d'animaux Cartier

322, boulevard Fiset, Sorel-Tracy J3P 3R2
Tél. : **450 743-2970**
www.animalerie-cartier.com

Caisse Centre du Bas-Richelieu

2531, rue Immaculée-Conception, Saint-Ours J0G 1P0
Tél. : **450 746-8999** - Téléc. : 450 785-2380
www.desjardins.com

Caisse Desjardins Pierre-De Saurel

93, rue du Prince, Sorel-Tracy J3P 5N6
Tél. : **450 746-7000** - Téléc. : 450 746-1173
www.desjardins.com

Cégep de Sorel-Tracy

3000, boulevard de Tracy, Sorel-Tracy J3R 5B9
Tél. : **450 742-6651** - Téléc. : 450 742-1878
www.cegep-sorel-tracy.qc.ca

Centre de santé et services sociaux de Pierre-De Saurel

400, avenue de l'Hôtel-Dieu, Sorel-Tracy J3P 1N5
Tél. : **450 746-6000** - Téléc. : 450 746-6082

Centre financier aux entreprises du Richelieu

343, boulevard Poliquin, Sorel-Tracy J3P 7W1
Tél. : **450 742-1313** - Téléc. : 450 742-8668
www.desjardins.com

CJSO FM 101,7

52, rue du Roi, Sorel-Tracy J3P 4M7
Tél. : **450 743-2772** - Téléc. : 450 743-0293
www.cjsq.qc.ca

CLD de Pierre-De Saurel

50, rue du Roi, bur. 1, Sorel-Tracy J3P 4M7
Tél. : **450 742-5933** - Téléc. : 450 742-0234
Sans frais: 1 888 742-5933
www.cld-pierredesaurel.com

Climatisation Chauffage Sorel-Tracy

810, rue Champlain, Saint-Joseph-de-Sorel J3R 5A1
Tél. : **450 742-5557** - Téléc. : 450 742-7304

Climatisation François Descheneaux

1325, route Marie-Victorin, Sorel-Tracy J3R 1M1
Tél. : **450 746-7496** - Téléc. : 450 746-7788

Club Piscine

206, rue du Collège, Sorel-Tracy J3P 2J3
Tél. : **450 561-1033** - Téléc. : 450 561-1031
www.clubpiscine.ca

Club voyages Air-Mer

87, rue Charlotte, Sorel-Tracy J3P 1G5
Tél. : **450 742-0426** - Téléc. : 450 742-9530
www.partez.clubvoyages.com

CNC Tracy

2300, rue Laprade, Sorel-Tracy J3R 2B9
Tél. : **450 743-9696** - Téléc. : 450 743-9009
www.cnctracy.com

Construction GDM

1414, rue St-Jacques, Sorel-Tracy J3R 2B4
Tél. : **450 746-8810** - Téléc. : 746-0975

Commission scolaire de Sorel-Tracy

Service aux entreprises
5105, boul. des Étudiants, Sorel-Tracy J3R 4K7
Tél. : **450 743-1284** - Téléc. : 450 743-1872
www.formationsorel-tracy.qc.ca/sae.html

Complexe industriel de la Trente

30, rue de la Comtesse, Sorel-Tracy J3P 7X3
Tél. : **450 746-0593** - Cell. : 450 746-9595
Télééc. : 450 743-3167

Daniel Cournoyer, architecte

76, rue Augusta, Sorel-Tracy J3P 1A5
Tél. : **450 742-8480** - Téléc. : 450 742-6381

Deloitte

365, boulevard Fiset, Sorel-Tracy J3P 3R3
Tél. : **450 743-2752** - Téléc. : 450 743-1597
www.deloitte.ca

Després mécanique mobile

3275, rue des Chantiers, local 4-5
Sorel-Tracy J3P 5N3
Tél. : **450 746-3871** - Téléc. : 450 743-9823

Distribution Québec Centre

80, rue Phipps, Sorel-Tracy J3P 4B7
Tél. : **450 743-5543** - Téléc. : 450 742-1182

Docteur du Pare-Brise

1760, boulevard Fiset, Sorel-Tracy J3P 5K4
Tél. : **450 743-1003** - Téléc. : 450 743-1122
www.dpbperformance.com

Draperies Laroche

1304, chemin des Patriotes, Sorel-Tracy J3P 6B9
Tél. : **450 742-3622** - Téléc. : 450 742-4403
www.draperieslaroche.com

Eklat vitrail

101, boulevard Fiset, Sorel-Tracy J3P 3N5
Tél. : **450 742-1563**
www.eklatvitrail.com

E.L. Carrosserie

6, rue St-Pierre, Sainte-Victoire-de-Sorel J0G 1T0
Tél. : **450 742-6894** - Téléc. : 450 742-3891

Emploi-Québec

375, boulevard Fiset, Sorel-Tracy J2P 7Z4
Tél. : **450 742-5941** - Téléc. : 450 746-1931
www.emploi-quebec.net

Énairgie M.C.

500, rue Cormier, Sorel-Tracy J3R 5S2
Tél. : **450 743-3017** - Téléc. : 450 742-3459
www.enairgiemc.com

Énergie Cardio

57, rue Augusta, Sorel-Tracy J3P 1A4
Tél. : **450 743-8909** - Téléc. : 450 743-1564
www.energiecardio.com

Fabspec

160, rue du Roi, Sorel-Tracy J3P 5N6
Tél. : **450 742-0451** - Téléc. : 450 742-9568
www.fabspec.qc.ca

Félix Nadon, technologue en architecture

2659, chemin des Patriotes, Saint-Ours J0G 1P0
Tél. : **450 785-2537**
www.felixnadon.com

Financière Banque Nationale

Christian Archambault
26, place Charles-De Montmagny, Sorel-Tracy J3P 7E3
Tél. : **450 743-8474**
www.fbn.ca

FSM

325, rue du Collège, Sorel-Tracy J3P 2J5
Tél. : **450 742-7143** - Téléc. : 450 742-6325

Gamelin autos

2628, boulevard Fiset, Sorel-Tracy J3P 5J9
Tél. : **450 742-2131** - Téléc. : 450 746-0733

Gersol

909, côte St-Jean, Saint-Roch-de-Richelieu J0L 2M0
Tél. : **450 743-2705** - Téléc. : 450 743-2920
www.gersol.com

Groupe du Chenal

6975, avenue du Major-Beaudet, Sorel-Tracy J3R 4X9
Tél. : **450 743-9418** - Téléc. : 450 743-9006
www.hondaduchenal.com

Hyundai Sorel-Tracy

1864, boulevard Fiset, Sorel-Tracy J3P 5K4
Tél. : **450 743-1244** - Téléc. : 450 742-1356
www.hyundai-sorel-tracy.qc.ca

Iris Clinique d'optométrie

173, rue du Roi, Sorel-Tracy J3P 4N6
Tél. : **450 742-9455** - Téléc. : 450 742-9457
www.iris.ca

Jencajo auto

1847, boulevard Fiset, Sorel-Tracy J3P 5K7
Tél. : **450 742-2335** - Téléc. : 450 742-4355

Laiterie Chalifoux

493, boulevard Fiset, Sorel-Tracy J3P 3R9
Tél. : **450 743-0011** - Téléc. : 450 746-0993
www.laiteriechalifoux.com

Les Portes du Manoir

1250, rue St-Jacques, Sorel-Tracy J3R 2B2
Tél. : **450 743-1634** - Téléc. : 450 743-4680
www.portesmanoir.com

Lingerie Frou-Frou

53c, rue George, Sorel-Tracy J3P 1B9
Tél. : **450 743-6580**

Location FGL

1610, rue Bourget, Sorel-Tracy J3R 4X2
Tél. : **450 742-5634** - Téléc. : 450 742-3668

Location Sorel

370, rue du Collège, Sorel-Tracy J3P 6T7
Tél. : **450 742-3787** - Téléc. : 450 742-7778
www.loutecsorel.com

Louise Péloquin Mode

90, rue du Roi, Sorel-Tracy J3P 4M9
Tél. : **450 743-1234** - Téléc. : 450 743-7287
www.louisepelequinmode.com

Lussier, cabinet d'assurances et services financiers

80, rue Augusta, Sorel-Tracy J3P 1A5
Tél. : **450 746-1000**
www.lussierassurance.com

Marine Cabaret

30, rue du Roi, Sorel-Tracy J3P 4M5
Tél. : **450 742-9510**
www.marinecabaret.com

MC Construction Mathieu Cournoyer

1153, Bureau Chef, Sorel-Tracy J3P 7L5
Tél. : **514 820-3226** - Téléc. : 450 742-5339

MRC de Pierre-De Saurel

50, rue du Fort, Sorel-Tracy J3P 7X7
Tél. : **450 743-2703** - Téléc. : 450 743-7313
www.mrcpierredesaurel.com

MRST

1133A, rang Nord, Sorel-Tracy J3P 5N3
Tél. : **450 746-9309** - Téléc. : 450 746-4375

O'Mythos

98, rue du Roi, Sorel-Tracy J3P 4M9
Tél. : **450 742-4250**

Ozone Plus

591, rang Saint-Thomas, Saint-Robert J0G 1S0
Tél. : **450 782-3737** - Téléc. : 450 587-3911

Page Cournoyer

100, boul. Gagné, Sorel-Tracy J3P 7S6
Tél. : **450 746-3914** - Téléc. : 450 746-5853
Sans frais : 1 877 746-3914
www.pagecournoyer.com

Parmo

12, rue George, Sorel-Tracy J3P 1B6
Tél. : **450 742-1784**
www.parmo.ca

Philémon Courchesne

3205, rue Iberville, Sorel-Tracy J3R 5K1
Tél. : **450 743-0057** - Téléc. : 450 743-6438

Pierre Lefebvre Toyota

331, boulevard Poliquin, Sorel-Tracy J3P 7W1
Tél. : **450 742-4596** - Téléc. : 450 742-9822
www.lefebvre-toyota.ca

Pincor

570, boulevard Fiset, Sorel-Tracy J3P 6A5
Tél. : **450 743-8431** - Téléc. : 450 743-9943
www.pincor.ca

Restaurant Prince Pizzeria

125, rue du Roi, Sorel-Tracy J3P 4N2
Tél. : **450 743-3307** - Téléc. : 450 743-2723

Richardson

10, rue de la Reine, Sorel-Tracy J3P 4R2
Tél. : **450 743-3893** - Téléc. : 450 743-7566
www.richardson.ca

SADC de Pierre-De Saurel

50, rue du Roi, bureau 2, Sorel-Tracy J3P 4M7
Tél. : **450 746-5595** - Téléc. : 450 746-1803
www.soreltracyregion.net/sadc

SDC du Vieux-Sorel

50, rue du Roi, Sorel-Tracy J3P 4M7
Tél. : **450 746-7473** - Téléc. : 450 746-8479
www.sdcvieuxsorel.com

Salle Jani-Ber

80, rue Plante, Sorel-Tracy J3P 7P5
Tél. : **450 742-6556**

Salon funéraire S. Jacques & Fils

75, rue Élisabeth, Sorel-Tracy J3P 4G6
Tél. : **450 743-5566** - Téléc. : 450 743-2578

Salon funéraire Gilbert Mandeville & Fils Itée

912, chemin St-Roch, Sorel-Tracy J3R 3K5
Tél. : **450 743-3607** - Téléc. : 450 743-3615

Société des traversiers du Québec

9, rue Élisabeth, Sorel-Tracy J3P 4G1
Tél. : **450 742-3313** - Téléc. : 450 742-4307
www.traversiers.gouv.qc.ca

Sorel Forge

100, rue McCarthy, Saint-Joseph-de-Sorel J3R 3M8
Tél. : **450 746-4042** - Téléc. : 450 746-4118
www.sorelforge.com

Sorel-Tracy ciment

140, rue Plante, Sorel-Tracy J3P 7P5
Tél. : **450 742-1460** - Téléc. : 450 742-6470
www.soreltracyciment.com

Sotherm Manning

3205, rue des Chantiers, Sorel-Tracy J3P 5N3
Tél. : **450 746-7796** - Téléc. : 450 746-0571
www.sotherm-manning.com

Sylvain Simard, député de Richelieu

71, rue De Ramezay, Sorel-Tracy J3P 3Z1
Tél. : **450 742-3781** - Téléc. : 450 742-7744

Technocentre en écologie industrielle

1750A, chemin St-Roch, Sorel-Tracy J3P 5N9
Tél. : **450 742-7934**
www.ecocarrefour.ca

Tercera

58a, rue de la Comtesse, Sorel-Tracy J3P 4W6
Tél. : **450 742-7782**
www.tercera.ca

Thalassa domicile

349, boulevard Poliquin, Sorel-Tracy J3P 7W1
Tél. : **450 742-4525**
www.thalassadomicile.com

Tim Hortons

240, rue Victoria, Sorel-Tracy J3P 1Z5
Tél. : **450 742-3999**
www.timhorton.com

Traversy Traiteur

95, rue Plante, Sorel-Tracy J3P 7E9
Tél. : **450 746-8111** - Téléc. : 450 746-3937

Ville de Sorel-Tracy

71, rue Charlotte, Sorel-Tracy J3P 7K1
Tél. : **450 780-5600** - Téléc. : 450 780-5605
www.ville.sorel-tracy.qc.ca

Vizib

125, boulevard Gagné, local F, Sorel-Tracy J3P 7Z3
Tél. : **450 746-9977** - Téléc. : 450 746-9976
Sans frais : 1 800 461-9677
www.vizib.ca

Volkswagen Sorel-Tracy

2550, route Marie-Victorin, Sorel-Tracy J3R 1N2
Tél. : **450 743-5522** - Téléc. : 450 743-4162
www.vwsoreltracy.com

UN C'EST
BIEN
DEUX C'EST
MIEUX



NISSAN MURANO



HONDA CRV



SOREL-TRACY NISSAN
4995, rue St-Laurent, Sorel-Tracy
450 743-9418 | www.soreltracy.nissan.ca



HONDA

HONDA DU CHENAL
6975, avenue du Major-Beaudet, Sorel-Tracy
450 742-5622 | www.hondaduchenal.com

Berline



L'AVANTAGE  **HYUNDAI**[™] AU QUÉBEC, C'EST BRILLANT !

Coupé



HYUNDAI _ GENESIS

5 ans / 100 000 km

Garantie globale limitée



HYUNDAI
SOREL-TRACY

1864, boulevard Fiset • Sorel-Tracy (Québec) J3P 5K4
450 743-1244 • www.hyundaisoreltracy.ca

GARANTIE 5 ANS

Garantie complète de Hyundai sans franchise
TAPIS PROTECTEURS ET PLEIN DE CARBURANT INCLUS
POUR TOUS LES VÉHICULES HYUNDAI



2002- 2003-2004
2005-2006-2008-2009

L'ENGAGEMENT
AIRPUR
de HYUNDAI

OBTENEZ UN RABAIS ADDITIONNEL JUSQU'À 1 000 \$²
SUR LES PRIX ET FINANCEMENTS DÉJÀ RÉDUITS

lorsque vous offrez en échange votre véhicule 1995 ou avant. Cela, en sus des 300 \$ offerts aux participants admissibles au programme Adieu bazou.

Adieu bazou
Programme canadien de recyclage des véhicules



Toutes les marques de commerce sont la propriété de Hyundai Auto Canada Corp.

hyundaisoreltracy.ca