

contactsaffaires

LE MAGAZINE DES GENS D'AFFAIRES DE SOREL-TRACY ET RÉGION

Vol. 12 No 1 • mai 2010



TOP 15 DES PERSONNALITÉS INFLUENTES

☆☆☆☆☆☆☆☆☆☆☆☆☆☆☆☆



VISITEZ NOTRE SITE contactsaffaires.com





Profitez du mois solaire

NOUS PAYONS LES TAXES

SUR VOS LUNETTES DE SOLEIL TOUT LE MOIS DE MAI



PROFITEZ DE NOTRE JOURNÉE **PORTES OUVERTES MAUI JIM**
JEUDI LE 20 MAI DE 13H À 20H POUR DÉCOUVRIR LES MODÈLES.

LUNETTERIE • EXAMEN DE LA VUE • CHIRURGIE AU LASER



 **IRIS**

www.iris.ca

Sorel-Tracy | 173, rue du Roi • 450 742-9455

SOMMAIRE

- 8 [TOP 15] RAYMOND AREL**
Préfet de la MRC de Pierre-De Saurel
NOTRE AVENIR PASSE PAR
UNE VISION RÉGIONALE
- 12 [TOP 15] RÉJEAN DAUPLAISE**
Maire de Sorel-Tracy
VOIR GRAND, MAIS RESTER PRUDENT
- 16 [TOP 15] FABIENNE DESROCHES**
Directrice générale du Cégep de Sorel-Tracy
FEMME D'ACTION ET D'ENGAGEMENT
- 20 [TOP 15] ALAIN GOULET**
Propriétaire du Groupe Goulet
LE REGARD SUR NOTRE AVENIR
D'UN GRAND BÂTISSEUR
- 24 [TOP 15] MICHEL LESSARD**
Président du Club Voyages Air-Mer
UNE VISION COLLECTIVE DANS UNE
PERSPECTIVE INTERNATIONALE
- 26 [TOP 15] ANDRÉ LUSSIER**
Président et chef de la direction de Lussier
Cabinet d'assurances et services financiers
LA RÉGION A UN TRÈS BEL AVENIR,
MAIS IL FAUT CONTINUER À Y TRAVAILLER
- 30 [TOP 15] SERGE PÉLOQUIN**
Président de Boulevard Musique
et fondateur de l'Écomonde du lac Saint-Pierre
DÉVELOPPER, BOUGER, RÊVER... ENSEMBLE!
- 34 [TOP 15] JOSÉE PLAMONDON**
Directrice générale du Centre local de
développement (CLD) de Pierre-De Saurel
AU CŒUR DE NOTRE
DÉVELOPPEMENT ÉCONOMIQUE
- 38 [TOP 15] LOUIS PLAMONDON**
Député de Bas-Richelieu —
Nicolet — Bécancour
UN PROFOND ENGAGEMENT
DEPUIS PLUS DE 25 ANS
- 46 [TOP 15] SYLVIE POULIOT**
Directrice générale de la Société d'aide
au développement de la collectivité
(SADC) de Pierre-De Saurel
DONNONS LE GOÛT D'ENTREPRENDRE
- 50 [TOP 15] MARCEL ROBERT**
Maire de Sorel-Tracy de 2000 à 2009
CONTINUER À BÂTIR LA NOUVELLE
VILLE DE SAUREL

- 54 [TOP 15] GILLES SIMARD**
Président de Placements Charlevoix inc.
L'ARTISAN DE LA RELANCE:
RÉFLEXIONS ET BILAN
- 56 [TOP 15] SYLVAIN SIMARD**
Député de Richelieu
UN ACTEUR MAJEUR DANS LE
DÉVELOPPEMENT ÉCONOMIQUE
DU COMTÉ DEPUIS 16 ANS
- 60 [TOP 15] BENOÎT THÉROUX**
Propriétaire de Benoît & Léo Théroix inc.
et président du RIRÉRST
DÉVELOPPER L'AXE
RÉCRÉOTOURISTIQUE
- 64 [TOP 15] JEAN TREMBLAY**
Président des Aciers Richelieu
LA TRIPLE IMPLICATION D'UN DÉVELOPPEUR
- 68 CULTURE**
Alexandre Vovan, président
de Diffusions *artis bene*
PLACE À LA MUSIQUE CLASSIQUE
À L'ÉGLISE SAINT-MAXIME
- 70 CULTURE**
Marie-Josée Bourbonnais,
directrice générale d'Azimut diffusion
UNE NOUVELLE VIE POUR NOTRE DIFFUSEUR
CULTUREL ET LE MARCHÉ RICHELIEU
- 72 CHRONIQUE**
Hélène Gignac, directrice du CTTÉI
LES FEMMES QUI FONT PROGRESSER
NOTRE RÉGION
- 74 CONSTRUCTION DOMICILIAIRE**
UNE VISIBILITÉ EXCEPTIONNELLE EN 2010
ET DES RÉSULTATS INESPÉRÉS POUR 2009
- 77 PUBLICATION**
Entrevue avec Sylvain Guimond, Ph.D.,
docteur, président de Biontox et auteur
DANS MES SOULIERS DEVENEZ
VOUS-MÊME POURQUOI P.A.S.?
- 78 LA PASSION DU VIN**
LA CONSTRUCTION D'UNE CAVE À VIN;
DU RÊVE À LA RÉALITÉ



8 à 65



70



74

DANS CHACUN DES NUMÉROS

MOT DE L'ÉDITEUR	4
ÉDITORIAL	6
CÔTÉ CŒUR	42
<i>Avec Dominique Bouchard</i>	
CARNET D'ADRESSES	85

NOS COLLABORATEURS

SIMON ALLAIRE	81
MICHÈLE GAUTHIER	83

contactsaffaires.com

Soyez à l'affût des nouvelles d'ordre économique de Sorel-Tracy.
Vous avez de l'information à partager, faites-la-nous parvenir, **c'est gratuit!**

» Disponible en format électronique sur le site



Y a t il de la relève aux leaders d'aujourd'hui ?



Laurent Cournoyer
laurent@pagecournoyer.com

Éditeur

Après une lecture attentive de tous les propos rapportés dans les entrevues avec les personnalités les plus influentes de la présente édition de *Contacts Affaires*, force est de constater que les perspectives d'avenir semblent être résolument positives pour la région de Sorel-Tracy. Mais, selon moi, il y a trois grandes préoccupations qui me sont clairement apparues durant cette lecture.

CRÉER DES PROJETS MOBILISATEURS

Il me semble qu'il nous manque présentement de grands projets mobilisateurs comme celui qui était porté par le Groupe de la Relance il y a une dizaine d'années, qui nous a conduits vers la fusion de Sorel et de Tracy. Il s'en est suivi d'une relance économique qui se traduit actuellement par plusieurs investissements importants, autant par les institutions publiques que privées, sans compter tous ces nouveaux arrivants qui ont choisi notre région pour venir s'y établir et profiter de notre milieu de vie exceptionnel. Heureusement, on peut compter sur des gens qui ont des idées novatrices : Serge Péloquin, par exemple, qui nous a fait rêver il y a une dizaine d'années avec son projet de l'Écomonde, en ce moment plus près que jamais de voir le jour. Le projet de faire reconnaître la région de Sorel-Tracy comme « technopole en écologie industrielle » me séduit beaucoup également.

MAINTENIR LE RYTHME

Il y a présentement un rythme dans la région qui ne doit pas être brisé. C'est comme si nous avions redémarré un train il y a une dizaine d'années et qui roule maintenant à pleine vapeur. Ce n'est pas le temps de le faire dérailler ! Il est très fragile, ce sentiment de confiance et de fierté qui nous anime actuellement. Il ne faut surtout pas le briser pour quelque raison que ce soit. Nous avons déjà vécu la situation inverse dans les années 80 et 90, alors que nous étions paralysés par toutes sortes de déboires économiques. Le temps est venu de capitaliser sur la cadence actuelle pour poursuivre la relance de la région.

S'ASSURER DE LA RELÈVE

Comme vous le constaterez à la lecture de cette présente édition et avec tout le respect que nous leur devons, je me pose la question suivante : le temps venu, qui prendra le relais de tous ces leaders ? Ces personnes ont jusqu'à aujourd'hui permis le redéploiement de notre région. Il me semble que la relève n'est pas très nombreuse. Deuxièmement, et ce n'est pas un fait nouveau, il n'y a pas suffisamment de jeunes chez nous qui sont attirés par l'entrepreneuriat, ayant le goût du risque, de l'ambition et sont prêts à relever le défi de créer leurs propres entreprises, qu'importe les sacrifices que cela exige.

On me demande souvent de m'exprimer sur ma vision de ce que deviendra la région dans les prochaines années. Je dois partager mon enthousiasme, ma confiance mais également avoir la sagesse de reconnaître quels seront, selon moi, les principaux défis qui nous attendent. Merci à tous ces leaders d'aujourd'hui qui nous ont permis de relancer la région. Maintenant, place à ceux de demain qui auront la responsabilité de façonner l'avenir de la région et surtout d'assurer sa réussite et son rayonnement.



PAGE COURNOYER
PUBLICATIONS

100, boulevard Gagné
Sorel-Tracy (Québec) Canada J3P 7S6
Téléphone : 450 746-3914
Sans frais : 1 877 746-3914
Télécopieur : 450 746-5853
pub@pagecournoyer.com
www.pagecournoyer.com
www.contactsaffaires.com

Éditeur:
Laurent Cournoyer

Adjointe administrative:
Julie Barthe

Rédactrice:
Catherine Objois

Représentante publicitaire:
Caroline Dion

Coordonnateur aux publications:
Sébastien Paul

Directrice artistique:
Véronique Meunier

Graphiste:
Martine Champagne

Concepteur Web:
Martin Sylvestre

Collaborateurs:
Simon Allaire, Lucie Antaya, Michèle Gauthier

Révisure:
Mireille Charbonneau

Photographes:
Benoit Bourgeois, Véronique Meunier, Ronald Page

Impression:
Page Cournoyer

Distribution:
Postes Canada, 3 250 exemplaires distribués gratuitement dans tous les lieux d'affaires et les entreprises agricoles du territoire de la MRC de Pierre-De Saurel, à Contrecoeur ainsi que dans le Bas-Saint-François.

Dépôt légal:
**Bibliothèque nationale du Québec
Bibliothèque nationale du Canada**

ISSN:
1488-3260

Le magazine *Contacts Affaires* est publié deux fois par année. Tous droits réservés. Le contenu du magazine ne peut être reproduit sans autorisation écrite.

PAGE COURNOYER PUBLICATIONS

Une division de



Président-directeur général:
Laurent Cournoyer

Vice-président-création:
Benoit Bourgeois

Président de Groupe Page Cournoyer:
Ronald Page

Nous sommes partenaires de la campagne





LE CLD :

DES SERVICES ET DES OUTILS À VOTRE PORTÉE!

N'HÉSITEZ PAS À FAIRE APPEL À NOUS!

- Aide au démarrage
- Suivi d'entreprises
- Mentorat d'affaires
- Attraction et accueil d'entreprises
- Soutien à l'exportation et prospection de nouveaux marchés
- Aide financière
- Ateliers de formation
- Activités de réseautage
- Développement et consolidation d'infrastructures

PASSEZ D'ABORD AU CLD !

www.cld-pierredesaurel.com



Centre local de développement

» SAVOIR » ÉNERGIE » ENGAGEMENT

450 742-5933

Au milieu du gué



Catherine Objois
cobjois@gmail.com

Rédactrice

Si le passage de l'an 2000 a été une étape charnière symbolique sur la planète, pour notre région il fut l'époque d'un tournant majeur de notre histoire. Une vigoureuse volonté collective, symbolisée par le Groupe de la relance, puis la fusion de Sorel et Tracy, allait enfin secouer la léthargie dans laquelle le long déclin des années 1980 et 1990 avait plongé la région.

Un top 15

Nous voici dix ans plus tard. Quel est le bilan et quel avenir laisse-t-il présager? Quinze acteurs de notre milieu, engagés, brillants et visionnaires, provenant de toutes les sphères d'activité, ont répondu à cette question. Chacun de nous joue un rôle dans le développement économique de la communauté. Cependant certains y sont plus directement impliqués, que ce soit par leurs activités professionnelles à divers paliers de gouvernement ou dans des organismes qui y sont liés, ou encore parce qu'ils sont des gens d'affaires qui occupent, à l'extérieur de leur entreprise, des postes dans des instances décisionnelles. Ils ont en commun d'être très actifs sur la scène régionale et d'y faire avancer les choses, certains depuis plusieurs décennies comme les fondateurs du Groupe de la relance, et d'occuper des fonctions, à titre professionnel ou bénévole, qui leur permettent de prendre des décisions, de poser des actions, d'initier des projets qui définissent et orientent le développement économique de la région, sans égard à leur propre bénéfice mais en visant celui de la collectivité. Ces développeurs de notre milieu sont donc à même de bien mesurer le chemin parcouru et de proposer des pistes pour le futur.

2000-2010 : bilan positif

Le constat est unanime : le bilan est positif. La région a fait des progrès considérables, s'est donné des bases solides.

La relance, avec la fusion municipale, a amené une unité. Nous ramons tous dans le même sens, avec comme résultat la réalisation de nombreux projets et l'amélioration des infrastructures, pensons aux grands chantiers actuels. Nous avons changé l'image de la région, accru notre fierté collective. Les développements domiciliaires ont été attractifs, permettant de stopper le déclin démographique. La région possède de solides atouts, offrant tous les services dans un environnement géographique exceptionnel, avec de vigoureuses entreprises et de jeunes entrepreneurs dynamiques. Mais le travail et les efforts ne sont pas terminés, loin s'en faut !

Ne pas se reposer sur nos lauriers

Nous voici au milieu du gué, à mi-chemin. La moitié de la rivière est en arrière de nous, mais il nous reste encore à franchir l'autre moitié pour atteindre la rive, celle d'une région devenue un pôle à la fois culturel, touristique, de savoir et de diversification économique, un territoire de développement durable, une contrée attrayante pour attirer de jeunes familles et de la main-d'œuvre qualifiée. Il est impératif de ne pas s'arrêter : voici un second constat unanime. Certes, nous avons réussi à renverser la vapeur et à remonter la pente, mais il faut continuer à progresser. Il s'agit d'un travail d'équipe et de longue haleine. Nous devons développer l'esprit d'entreprendre, la fierté régionale et la confiance, nous prendre en main et cesser d'être en mode attente. Il faut passer à une vitesse supérieure, se donner un nouvel élan comme il y a dix ans, sans attendre. Je suis de l'avis de plusieurs qui pensent qu'actuellement la région vit sur son erre d'aller. Ne pas avancer, c'est automatiquement reculer et cela peut avoir de graves conséquences... Tout autour, les autres villes s'activent, innovent, bataillent, dans une compétition souvent féroce. L'une se dote d'un commissaire à l'emploi, véritable recruteur de main-d'œuvre, l'autre envoie régulièrement des missions économiques à l'extérieur, la troisième accueille avec succès des entreprises étrangères. Les commissaires industriels y sont plus que dynamiques, le leadership municipal soutient les initiatives, tout le milieu marche d'un bon pas dans la parade... Constaté ce que les autres font est toujours inspirant et donne des perspectives. Et nous? Comment voyons-nous collectivement notre avenir régional et quels sont les moyens pour y arriver? La région sera ce que nous en ferons.

Partenaire dans la formation de la main-d'œuvre

- **Sélection et embauche de personnel**
- **Analyse des besoins de formation**
- **Production de matériel didactique**
- **Maintien et développement des compétences de la main-d'œuvre**

Nos secteurs d'activité :

- bureautique, comptabilité
- procédés infographiques
- dessin industriel
- développement de patrons
- soudage-montage
- soudage sur tuyaux
- électricité d'entretien
- électromécanique
- électronique industrielle
- mécanique industrielle
- pneumatique
- hydraulique proportionnelle
- machine à mesurer les coordonnées cmm
- usinage conventionnel et commande numérique
- ponts roulants (opération et entretien)
- signalisation et gréage
- chariots élévateurs + télescopiques
- échafaudage tubulaire à rosettes
- plates-formes élévatrices à nacelle ou ciseaux
- chargeuses sur roues
- pelle hydraulique
- rétrocaveuse
- tuyauterie à l'eau
- tuyauterie à vapeur
- tuyauterie à gaz
- appareils à gaz
- préparation aux examens d'Emploi-Québec

La formation sur mesure en entreprise

Quelques-uns de nos clients et partenaires :



ALSTOM



HYDRO-QUÉBEC



ArcelorMittal



RioTinto



Atelier d'usinage Côté & Audet inc.



SERVICE AUX ENTREPRISES

5105, boulevard des Étudiants
Sorel-Tracy (Québec) J3R 4K7

Téléphone : 450 743-1284
Télécopieur : 450 743-1872

<http://www.formationssorel-tracy.qc.ca/sae.html>

CONTACTEZ-NOUS :

Yvan Pélouquin, poste 340
Conseiller en formation
peloquiny@cs-soreltracy.qc.ca

Alain Lamy, poste 389
Directeur adjoint
alamy@cs-soreltracy.qc.ca

Céline Rousseau, poste 359
Directrice de centre
rousseau@cs-soreltracy.qc.ca





Photo: NathB

Raymond Arel, préfet
de la MRC de Pierre-De Saurel

Notre avenir passe par une vision régionale

Le nouvel édifice de la MRC de Pierre-De Saurel, vaste et situé dans le berceau historique de notre territoire, illustre parfaitement l'importance que joue désormais cet organisme. Tous s'accordent pour dire que depuis quelques années, la MRC de Pierre-De Saurel s'est taillé une place à part entière à la table des décideurs de notre région, désormais acteur incontournable après bientôt 30 ans d'existence. « Le rôle de la MRC a évolué et s'est élargi. L'organisme devient pratiquement un entrepreneur », déclare d'emblée Raymond Arel. Sous l'impulsion du préfet, en poste depuis trois ans, la MRC apporte à notre vision collective de développement une orientation fondamentalement régionale.

Laissez-nous **ajouter**
un petit quelque chose dans votre compte
d'épargne-retraite.



De l'équilibre.  **BANQUE
NATIONALE
FINANCIÈRE**

Si votre régime d'épargne-retraite enregistre des rendements trop faibles ou trop volatils, c'est probablement qu'il y manque un ingrédient essentiel : la diversification. Pour vous doter d'un portefeuille équilibré conciliant rendement et sécurité, consultez un conseiller qui saura vous aider à choisir parmi la gamme complète des instruments de placement.

www.financierebn.com

Christian Archambault
Conseiller en placement
450 743-8474



La Financière Banque Nationale est une filiale en propriété exclusive indirecte de la Banque Nationale du Canada. La Banque Nationale du Canada est une société ouverte inscrite à la cote de la bourse de Toronto (NA :TSX).

Les titres ou les secteurs mentionnés dans cette chronique ne s'adressent pas à tous les types d'investisseurs et ne devraient en aucun cas être considérés comme une recommandation. Veuillez consulter votre conseiller en placement afin de vérifier si ce titre ou secteur vous convient et pour avoir des informations complètes, incluant les principaux facteurs de risques.

Banque Nationale Financière

Nous gérons les placements les plus importants au monde : les vôtres!

Raymond Arel : un esprit de région

Maire de Saint-David depuis neuf ans et fier descendant de deux familles souches, Raymond Arel est viscéralement ancré dans son milieu. Cela fait 33 ans qu'il gère sa ferme de production de céréales et d'élevage porcin, cette dernière partie étant assurée désormais par son fils. En parallèle avec vingt ans de vie syndicale provinciale, il est impliqué à Saint-David depuis l'âge de 18 ans et y fut conseiller municipal durant huit années. « J'ai à cœur de revitaliser ma municipalité, c'est une des belles du Québec, les gens d'ici sont fiers. »

La MRC, développeur numéro un de la région

La création des municipalités régionales de comté découle de l'adoption, en 1979 par le gouvernement du Québec, de la Loi sur l'aménagement et l'urbanisme. Fondée en 1982, la MRC de Pierre-De Saurel est constituée de 12 municipalités, regroupant près de 51 000 habitants. Sa mission première est l'aménagement et la planification de l'utilisation de son territoire, ce qui l'amène à travailler au développement régional, à tous les niveaux. « La MRC est le développeur numéro un de la région, dans une vision élargie à tout le territoire. Elle constitue un palier de gouvernement proche des gens qui, au fil des ans, a acquis

leur confiance et pour lesquels elle a maintenant toute sa raison d'être. L'an dernier, nous avons traité quelque 80 dossiers. J'y travaille une trentaine d'heures par semaine, avec une belle équipe, dirigée par Denis Boisvert, et le conseil de la MRC qui regroupe les 12 maires des municipalités constituantes. »

Ça bouge à la MRC!

Plusieurs projets d'envergure sont sur la table, dans ces bureaux chargés d'histoire et habités par l'esprit entrepreneurial de Lucien Lachapelle. Raymond Arel cite le dossier d'un éventuel parc d'éoliennes, un investissement majeur – « nous cherchons des sources de revenus autres que les taxes des citoyens pour alléger leur fardeau fiscal » -, le projet de valorisation des déchets, offrant plusieurs possibilités, et l'installation d'Internet haute vitesse dans toute la MRC. « Un autre grand pas fut de se doter, il y a deux ans, d'un commissaire au développement rural au CLD, le bras économique de la MRC. Nous sommes également en train d'établir la politique culturelle de la MRC. La mise en place d'un service de transport collectif, qui se rajouterait à celui du transport adapté, et d'une politique familiale est à l'étude. Ça bouge à la MRC! » ►

La SADC avec vous dans...

l'action
le démarrage
l'investissement le succès
l'innovation le financement
le développement durable d'entreprise
l'audace la croissance

LA SADC DE PIERRE-DE SAUREL
UNE PARTENAIRE D'AFFAIRES
ournée vers l'avenir avec vous!

Développement économique Canada appuie financièrement la SADC



SADC
de Pierre-De Saurel

450 746-5595
soreltracyregion.net/sadc

Une vision globale de l'avenir régional

Raymond Arel estime qu'il faut continuer dans l'axe du développement durable, investir dans nos services et infrastructures pour garder nos citoyens et en attirer d'autres, intensifier l'achat local, continuer de redorer l'image de notre région, poursuivre l'implantation de développements domiciliaires, sans toucher aux terres agricoles. « Il y a de beaux projets. Sur le territoire, si Sainte-Victoire-de-Sorel, Saint-Robert, Sainte-Anne-de-Sorel, Saint-Ours et Saint-Roch-de-Richelieu se portent bien, Saint-Joseph, Saint-Aimé, Saint-David, Saint-Gérard-Majella et Yamaska, souffrent sévèrement de dévitalisation. « L'avenir des municipalités rurales passe par le défi démographique, qui pourrait entre autres se résoudre par une politique familiale, établie depuis longtemps à Saint-David, et par l'implantation d'entreprises de transformation agroalimentaire. Tout ce secteur devrait être localisé dans les municipalités rurales et avec le conseiller du CLD, nous étudions la possibilité d'y établir des zones industrielles pour accueillir de telles entreprises. »

« Et pourquoi ne pas en attirer de la MRC des Maskoutains? Nous leur offrons l'autoroute 30 et le fleuve. » Depuis quelques années, les mentalités changent, le futur se conjugue en mode région, et le préfet n'est pas étranger à

cette évolution. « Bien sûr, la croissance se fait surtout dans la ville-centre, qui abrite la majorité de services, mais nous sommes dépendants les uns des autres, et notre vitalité économique est étroitement liée. Les gens commencent à le réaliser. Un esprit global apparaît, mais toute cette concertation doit encore s'approfondir. À la table de la MRC, vous ne trouverez pas beaucoup de régionalistes aussi convaincus que moi. Notre faiblesse? Un manque de vision collective et à long terme, avec un leadership politique. La ville-centre et la MRC doivent investir des fonds et des efforts pour le développement, comme le font les autres régions. Il faut oser, avancer, investir, sous peine de se faire dépasser. Notre avenir passe par un travail d'équipe, dans une perspective régionale. » ■



Coordonnées:
50, rue du Fort
Sorel-Tracy (Québec) J3P 7X7
Téléphone : 450 743-2703
Télécopieur : 450 743-7313
www.mrcpierredesaurel.com

Année de fondation: 1982
Activité: Développement régional
Nombre d'employés: 16

Emploi-Québec, partenaire de votre entreprise!

- Former vos employés
- Recruter du personnel
- S'informer sur le marché du travail



Contactez l'équipe des services aux entreprises

Centre local d'emploi de Sorel
Andrée Cournoyer 450 742-5941, poste 340
Denis Côté 450 742-5941, poste 331

www.emploiquebec.net/monteregie



Desjardins & Cie

C'est tout Desjardins qui appuie les entreprises.



Toujours « leader » en matière de qualité de services et de satisfaction des membres !

Caisse populaire Desjardins
Pierre-De Saurel

Caisse Desjardins Centre
du Bas-Richelieu

Caisse Populaire Riviera



Desjardins
Centre financier
aux entreprises

Richelieu

Source: Ville de Sorel-Tracy



Réjean Dauplaise,
maire de Sorel-Tracy

Voir grand, mais rester prudent

par Catherine Objois

Le 1^{er} novembre 2009, Réjean Dauplaise a été élu maire de Sorel-Tracy. Après avoir été conseiller de la ville de Sorel pendant 17 ans, il s'éloigna du monde municipal durant plusieurs années. En 2000, il se présenta à la mairie, puis en 2004 comme conseiller, sans succès. Malgré ces défaites, il a récidivé en 2009, cette fois-ci avec succès. « J'avais toujours la piqûre pour la politique municipale, la chance d'avoir une excellente santé, et je n'ai jamais cessé d'être très actif », explique-t-il en toute simplicité.

Un Sorelois pure laine

Natif du centre-ville, au coin des rues Augusta et Élizabeth,

TRAVERSE

SOREL-TRACY-SAINTE-IGNACE-DE-LOYOLA

HORAIRE DU 1^{ER} AVRIL AU 31 DÉCEMBRE 2010

Départs de			
Sorel-Tracy	Saint-Ignace-de-Loyola	Sorel-Tracy	Saint-Ignace-de-Loyola
Du lundi au vendredi		Le samedi et le dimanche	
04:30	05:00	05:30	06:00
05:30	06:00	06:30	07:00
06:30	06:30	07:30	08:00
De 6 h 30 à 17 h 30, départs simultanés des deux rives aux 30 minutes		De 8 h 30 à 19 h 30, départs simultanés des deux rives aux 30 minutes	
17:30	17:30	19:30	19:30
	18:00	De 20 h à 3 h la nuit, départs aux 60 minutes de Saint-Ignace-de-Loyola à l'heure et de 20 h 30 à 2 h 30 la nuit, de Sorel-Tracy à la demie de l'heure	
18:30	19:00		
19:30	20:00		
20:30	21:00		
21:30	22:00		
22:30	23:00		
23:30	00:00		
00:30	01:00		
01:30	02:00		
02:30	03:00		

Départs aux 30 minutes

Départs aux 60 minutes

Prenez la
Route bleue
du Québec

1 877 787-7483

www.traversiers.gouv.qc.ca

Fleuve Saint-Laurent

Société
des traversiers
Québec

Réjean Dauplaise est un Sorelois de cœur et d'âme qui déclare d'emblée avoir toujours demeuré et travaillé ici, d'abord chez Sidbec-Dosco, puis 25 ans à la Garde côtière canadienne, et enfin pour le Conseil intermunicipal de transport (CIT) Sorel-Varennnes. Celui qui a toujours habité au bord de l'eau, une présence primordiale à ses yeux, se rappelle avec émotion de l'époque des bateaux blancs et des grandes entreprises. « J'ai commencé très jeune à m'impliquer dans ma communauté et j'ai toujours continué, à travers de nombreux organismes et organisations. »

Le rôle du maire : aider, contribuer, s'impliquer

« C'est mon rôle comme maire de rencontrer les gens et de les aider, pour contribuer à l'essor de ma ville et m'y impliquer, même si nous ne pouvons pas régler tous les problèmes. » À entendre parler Réjean Dauplaise, il est clair que son rôle de maire passe d'abord par le contact direct avec les citoyens. « J'aime côtoyer les gens, j'ai un contact facile avec eux et je désire rester simple et accessible, à l'hôtel de ville comme en dehors. Il faut être proche des citoyens, c'est pourquoi je ne refuse jamais de les recevoir. » Son travail de maire l'occupe à temps plein, une tâche qu'il n'accomplit pas seul. « Je suis bien entouré avec les conseillers municipaux que j'implique et auxquels j'ai confié divers comités, de même que les employés de la ville que

j'ai tenu à rencontrer tous personnellement. Ensemble, nous formons une bonne équipe. »

Mener à terme les dossiers en cours et amorcer de nouveaux projets

« La Ville est impliquée dans de nombreux dossiers, concernant différents secteurs d'activité. Le défi est d'abord de poursuivre et de mener à terme ceux qui sont commencés depuis plusieurs années », déclare le maire. Car la ville est à l'heure des grands chantiers et fourmille de projets. Pour certains, comme les nouvelles installations du CIT Sorel-Varennnes, les travaux ont déjà débuté, tandis que pour d'autres toutes les ficelles sont pratiquement attachées, comme la rénovation de la salle Georges-Codling, au marché Richelieu, ainsi que la construction de la nouvelle caserne d'incendie et le réaménagement du 3025, boulevard de Tracy, qui abritera la caserne de quartier, le Technocentre en écologie industrielle et le Centre de transfert technologique en écologie industrielle (CTTÉI). Pour d'autres dossiers, qui sont sur la table à dessin depuis plus ou moins longtemps, il reste encore plusieurs étapes à franchir. Parmi les principaux, Réjean Dauplaise identifie le projet de la route industrielle, qui s'inscrit dans le cadre d'une mise à niveau des infrastructures, celui de l'acquisition du quai no 2 près du traversier de Sorel-Tracy, »



NOUS SOMMES LÀ



rassurez-vous

« Dans la vie c'est bien de pouvoir compter sur des experts compétents et fiables. En matière d'assurances et de produits financiers, vous pouvez compter sur nous. »



JEAN-FRANÇOIS GAGNÉ, B. Comm., FLMI
CONSEILLER EN ASSURANCE ET RENTES COLLECTIVES
CONSEILLER EN SÉCURITÉ FINANCIÈRE



BENOÎT THÉROUX, A.V.A., Pl. Fin.
CONSEILLER EN ASSURANCE ET RENTES COLLECTIVES
CONSEILLER EN SÉCURITÉ FINANCIÈRE



BENOIT & LÉO THÉROUX INC.
CABINET EN ASSURANCE DE PERSONNES & SERVICES FINANCIERS¹

76, rue du Roi, Sorel-Tracy
450 743.0035 | Sans frais: 1 800 563.0035
cabinet@bltheroux.qc.ca

visant à redonner aux citoyens l'accès aux berges, ainsi que celui de la reconversion de l'église Notre-Dame, propriété de la Ville. Le maire évoque également les possibilités de construction du pénitencier régional provincial de la Montérégie sur le territoire de Sorel-Tracy, ainsi que l'éventuelle acquisition par Rio Tinto Fer et Titane du site des Aciers Atlas. La Marina de Sorel, propriété municipale, est un dossier qui lui tient particulièrement à cœur. « Il s'agit de faire le dragage nécessaire et de rénover toute la marina, qui attire plus de 1000 bateaux chaque année. Le projet, évalué à plus de quatre millions de dollars, nécessite des subventions des deux paliers de gouvernement. Et l'on pourrait prolonger le parc Regard-sur-le-Fleuve jusque-là. » D'autres projets sont en train de naître, comme celui de la construction de HLM, avec le programme AccèsLogis Québec.

Développer notre potentiel, avec prudence

« Sorel-Tracy est la plus belle ville, nous avons tout un potentiel à développer. » Pour y arriver? Amener plus d'argent dans la région, en particulier en y attirant davantage de PME pour drainer une main-d'oeuvre jeune et active, ce qui rajeunirait notre démographie vieillissante. « Le défi principal est de voir grand mais d'être prudent, et d'atteindre cet équilibre, toujours en gardant à l'esprit le contrôle des dépenses. » ■



Source: Ville de Sorel-Tracy

Hôtel de ville de Sorel-Tracy

 <p>VILLE DE SOREL-TRACY</p> <p>Année de fondation: 1642 Nombre d'employés: 350</p>	<p>Coordonnées: 71, rue Charlotte, C. P. 368 Sorel-Tracy (Québec) J3P 7K1 Téléphone : 450 780-5600 Télécopieur : 450 780-5605 www.ville.sorel-tracy.qc.ca</p>
---	--

LE CÉGEP DE SOREL-TRACY

UN PARTENAIRE DE PREMIER PLAN DANS LE DÉVELOPPEMENT DURABLE DE NOTRE RÉGION

LE CÉGEP DE SOREL-TRACY
...pour une main-d'œuvre qualifiée!

LE CÉGEP DE SOREL-TRACY EST FIER de participer au développement de sa région en formant, depuis 1968, des milliers de finissantes et de finissants qui assurent à nos entreprises une relève de premier choix.

LA FORMATION AUX ENTREPRISES
...une formation sur mesure et plus!

Fort de ses 35 ans d'expérience et du dynamisme du réseau collégial, la *Formation aux entreprises du Cégep de Sorel-Tracy* a déjà aidé plus de 340 entreprises à hausser leur productivité, à augmenter leur compétitivité, à retenir et à motiver leurs employés, et à former une relève compétente et dévouée.

Un **GRAND** petit collège
...qui a la réussite à cœur!



3000, boulevard de Tracy, Sorel-Tracy. Pour information : 450 742-6651

Construction résidentielle

sur le terrain de
l'ancien poste de police



La Ville de Sorel-Tracy souhaite que le terrain de l'ancien poste de police soit aménagé à des fins résidentielles par l'entreprise privée. Elle offrira donc en vente ce terrain à charge par le promoteur de construire un **projet résidentiel de type multifamilial** suivant les plans et devis que ce dernier fera élaborer par les professionnels de son choix, le tout à ses frais.

L'intention de la Ville est d'analyser au mérite les diverses propositions de développement qui lui seront présentées avant d'arrêter sa décision finale relative à la mise en vente du terrain.



CONGÉ DE TAXES 5 ANS

SURVEILLENZ LES MÉDIAS LOCAUX POUR L'AFFICHAGE DE L'APPEL DE PROPOSITIONS



Photo: NathB

Fabienne Desroches, directrice générale du Cégep de Sorel-Tracy

Femme d'action et d'engagement

par Catherine Objois

Profondément chaleureuse, Fabienne Desroches est une passionnée remplie d'empathie, une qualité qui l'a détournée de son projet d'étudier en médecine, malgré ses résultats académiques. C'est pourquoi cette orthophoniste audiologiste de formation, qui a grandi dans l'amour de la langue française, a choisi de faire un doctorat en didactique des langues. « La langue est un outil puissant de liberté, d'intégration, qui permet de cheminer ». Après avoir enseigné à l'université, elle a abandonné la théorie pour devenir directrice des études dans un cégep, et depuis 2004 elle dirige le Cégep de Sorel-Tracy. « L'institution est le reflet des valeurs des gens qui y travaillent. J'ai fait le pari de travailler comme gestionnaire du cégep en le teintant de mes valeurs. J'y fais une gestion participative, et le climat de travail est excellent. Je gère beaucoup à partir des compétences des gens, et au cégep, elles sont considérables. Il y a ici un potentiel unique et je peux aspirer,

Ensemble
pour notre région!



Louis Plamondon
Député de Bas-Richelieu
Nicolet - Bécancour

307, route Marie-Victorin
Sorel-Tracy (Québec) J3R 1K6
Tél. : 450 742-0479
Télééc. : 450 742-1976



Continuons de bâtir ensemble
notre région.



Sylvain Simard
député de Richelieu

71, rue de Ramezay, bureau 101
Sorel-Tracy (Québec) J3P 3Z1



ASSEMBLÉE NATIONALE

450 742-3781
1 866 649-8832

www.sylvainsimard.qc.ca

avec eux, à amener les jeunes le plus loin possible dans leurs rêves de vie. J'aime le contact avec les étudiants, je m'intéresse à eux, je les suis. Voir la société de demain me nourrit. Gérer seulement des dossiers me ferait mourir d'ennui. » C'est pourquoi elle a choisi notre cégep, pour garder ce contact humain.

Un cégep reconnu dans la province

À l'image de sa directrice et sous son impulsion, le Cégep de Sorel-Tracy affiche un superbe dynamisme, avec près de 1050 étudiants. « Notre cégep est caractérisé par sa taille humaine, ce qui se reflète sur les relations interpersonnelles. Les étudiants sont au cœur de toutes nos actions, bénéficiant d'un niveau d'encadrement supérieur. Tout le monde les connaît et se mobilise pour les aider. Ils se sentent respectés, aidés, ils sont heureux ici. C'est le plus privé des cégeps publics, par sa taille, la qualité de l'encadrement, le taux de réussite, le taux de diplomation institutionnel et le taux d'admission dans les universités du Québec. » Le Service de la formation continue et de reconnaissance des acquis et des compétences est très reconnu et le Service aux entreprises fait rayonner le cégep, tout comme le campus de Varennes. Le Collège se classe avantageusement lorsqu'il se compare au réseau des 48 collèges publics du Québec. Ainsi, l'établissement se classe

bon an mal an entre le troisième et le cinquième rang au Québec pour le programme Sciences de la nature. « Le défi est de maintenir et même d'améliorer la qualité de la formation, c'est pourquoi nous sommes en train de refaire le laboratoire des sciences de la nature en y intégrant un niveau II de confinement, ce qui permettra à nos étudiants d'avoir accès à un très haut niveau de manipulation. Un acteur social, culturel, économique et environnemental, le cégep appartient à la population, il doit lui être ouvert. Il y a entre eux une relation d'aide et d'enrichissement mutuels. » Avec un budget de fonctionnement d'un peu moins de 16 millions de dollars, l'établissement génère d'importantes retombées économiques dans la région, de diverses façons. « Le cégep est un acteur social, culturel, économique et environnemental. En donnant accès à l'enseignement supérieur régional, nous gardons nos jeunes dans la région et en attirons de l'extérieur – plus de 400 cette année – ce qui permet de contrer la donne démographique. » Fabienne Desroches a travaillé à élargir l'offre de programmes, telle que Techniques d'éducation spécialisée. Et le programme hockey collégial masculin avec l'équipe Les Rebelles attire des jeunes de tous les coins du Québec.

Un engagement hors pair dans la région

« J'ai eu le coup de cœur pour cette région et j'ai choisi »

DURE HABILITÉ

Manufacturier d'équipement pour l'industrie lourde locale et internationale **depuis 35 ans**

- :: Fabricant de produits mécano-soudés selon plans et devis de nos clients
- :: Soudage spécialisé et usinage grande dimension
- :: Vaisseaux sous pression
- :: Échangeurs de chaleur



FABSPEC INC.
 PRODUITS MÉTALLIQUES, SOREL-TRACY
 450 742-0451 :: www.fabspec.ca

ici un milieu de vie. J'y ai trouvé des gens de cœur, compétents, dynamiques et préoccupés de l'avenir de la région, et je me suis sentie privilégiée d'y participer. Nous sommes responsables comme éducateurs de la création d'une société plus harmonieuse et pacifiste et j'y travaille. Je suis une passionnée de la vie, j'ai une énergie débordante, et j'aime travailler constamment sur des projets. Je suis impliquée dans des organismes liés au cégep, le CSSS, le Carrefour jeunesse-emploi, et d'autres organismes artistiques – la beauté m'oxygène – tels que Azimut diffusion, le Festival de musique classique du Bas-Richelieu, ou encore le parc régional des Grèves (elle est présidente du conseil d'administration), le CLD et Femmes Club. Toute cette implication me permet de bien connaître le milieu et d'alimenter les gens du cégep. » Dans le milieu de l'éducation, elle assume la présidence de la Table d'Éducation Interordre qui regroupe les institutions scolaires de la Montérégie, et la présidence du Regroupement des Collèges de la région de la Montérégie.

Tout un potentiel à exploiter

C'est une région extraordinaire, avec le fleuve, la rivière, les îles, et qui n'est pas assez connue. J'en suis une excellente ambassadrice. Il y a une très belle qualité de vie, c'est un milieu idéal pour les jeunes familles. » Les défis? Développer le potentiel touristique, avec de meilleures infrastructures comme l'Écomonde, avoir à cœur le

maintien et l'accessibilité des services - je fais tous mes achats ici - et développer une plus grande fierté de la région. « De nombreuses réussites émanent d'ici, que l'on pense aux Lussier, Goulet ou à l'Harmonie Calixa-Lavallée. La région a un riche potentiel musical et artistique. Chacun est un acteur de développement et doit s'impliquer, se mobiliser, avoir un esprit critique sans être critiqueux et se projeter dans l'avenir. Dans cinq ans, j'imagine une région avec des infrastructures solides, une communauté forte, solidaire et fière, des berges développées, des jeunes familles qui amènent l'élargissement de l'offre commerciale, artistique, touristique, etc. » Et peut-être offrirons-nous alors le programme de Techniques policières. Femme de tête et de cœur, aussi brillante que foncièrement humaine, Fabienne Desroches travaille avec succès depuis six ans au développement du cégep et de la région, en teintant ses multiples engagements de ses valeurs d'entraide, d'harmonie et de respect. ■



Activité: Collège d'enseignement général professionnel
Année de fondation: 1968
Nombre d'employés: 219

Coordonnées:
 3000, boulevard de Tracy
 Sorel-Tracy (Québec) J3R 5B9
 Téléphone : **450 742-6651**
 Télécopieur : 450 742-1878
www.cegep-sorel-tracy.qc.ca

La MRC de Pierre-De Saurel
Présente pour l'avenir...

Félicitations aux promoteurs et organisations qui croient au potentiel de notre région !

WWW.MRCPIERREDESAUREL.COM
 50, RUE DU FORT, SOREL-TRACY (QUÉBEC) J3P 7X7 | TÉL.: 450 743.2703 | TÉLÉC.: 450 743.7313

Photo: Philippe Manning

Pour l'assurance de votre entreprise...



*Misez sur l'expérience d'une équipe
compétente et passionnée!*



Louis
ST-AMANT



Éric
MOREAU



Jean
MANDEVILLE



Diane
DUBOIS



Richard
LAMOUREUX



Serge
LAROCHE

LUSSIER

CABINET D'ASSURANCES
et services financiers inc.

Au service de notre région depuis 1915!

SOREL-TRACY | 450 746-1000
80, rue Augusta

www.onrassurance.com



Photo : Philippe Manning

Alain Goulet, propriétaire
du Groupe Goulet

Le regard sur notre avenir d'un grand bâtisseur

par Catherine Objois

Indéniablement, Alain Goulet figure parmi nos plus grands bâtisseurs et la région peut s'enorgueillir de compter un des membres fondateurs, en 1967, de la chaîne de magasins Sports Experts, dont il a assuré la présidence pendant vingt-trois ans, et qui regroupe 700 magasins au Canada. D'abord enseignant en éducation physique, Alain Goulet est parti de zéro en ouvrant un petit magasin de sport dans le sous-sol de sa maison natale, à quelques pas du pont Turcotte sur la route Marie-Victorin. « J'étais très ambitieux, l'essence même pour se lancer en affaires. » Ce qu'il fit avec succès, sans jamais cesser de s'impliquer dans sa communauté. En 1998, il fut l'un des cinq membres fondateurs du Groupement indépendant pour la relance de la grande

Un personnel QUALIFIÉ

Notre équipe pourra répondre rapidement et avec précision à l'ensemble des besoins de **climatisation, chauffage, réfrigération, ventilation** et **contrôles** dans les secteurs commercial, industriel et résidentiel.



500, rue Cormier, Sorel-Tracy
450 743-3017
www.enairgiemc.com



région Sorel-Tracy métropolitain, puis le président du Comité de gestion de la relance, créé par le CLD pour assurer la gestion des 21 millions de dollars octroyés par le gouvernement du Québec. Toujours très actif, Alain Goulet est aujourd'hui propriétaire de plusieurs magasins de différentes bannières sportives dans la région de Montréal, qui emploient quelque 1000 personnes. Au fil de ses 47 ans dans le monde des affaires, il s'est forgé une vision claire du Québec et de notre région, sous l'angle bien sûr du développement économique. « Depuis 50 ans, ce sont les fondements de ma pensée et j'en suis de plus en plus convaincu. » Il nous en livre aujourd'hui l'essentiel, sans prétention aucune, avec la ferme volonté de contribuer à assurer un avenir prospère à sa région. « J'y ai toujours habité et j'ai beaucoup voyagé, mais je suis toujours content de revenir, c'est une des plus belles régions. »

Dix défis pour une région

Pour Alain Goulet, la réussite de notre futur s'articule autour de dix idées maîtresses, fondées sur des valeurs de travail, de dépassement, d'excellence.

- Rajeunir le bassin de population : retenir les jeunes et assurer leur retour dans la région.
- Miser sur les jeunes entrepreneurs : « Les attirer sur notre territoire, amener des compétences, des bras et des têtes qui vont nous faire progresser et créer des emplois. Les jeunes entrepreneurs ne sont pas assez encadrés, encouragés. »
- Développer des produits à valeur ajoutée, et tirer un trait définitif sur les grandes entreprises. « La région manque d'entrepreneurs, même si on y trouve des gens d'affaires dynamiques. »
- Développer les qualités entrepreneuriales : ambition, travail, rigueur, persévérance. « L'ambition nous pousse à aller toujours plus loin, toujours plus haut. Pour réussir et ne pas être mené par d'autres, il faut beaucoup et bien travailler, c'est un sacrifice qui en vaut la peine, et ne jamais abandonner. »
- Valoriser davantage l'enseignement : « C'est le fer de

lance du développement de notre collectivité. Le décrochage scolaire est une catastrophe. Il faut plus scolariser les jeunes. »

- Valoriser la réussite monétaire : « J'avoue sincèrement que j'aime faire de l'argent, mais dans le but d'aider les autres, de faire avancer la société dans laquelle je vis et je m'implique financièrement dans plusieurs causes de la région. J'admire les gens qui ont réussi, qui sont prospères, ce n'est malheureusement pas dans notre mentalité judéo-chrétienne. L'argent est indispensable pour faire avancer tous les dossiers et si la région a progressé depuis dix ans, c'est parce qu'on y a investi beaucoup d'argent. »
- Se prendre en main et assumer ses responsabilités : « Ne pas attendre après les autres, ni après l'État. Par ailleurs, il faut imposer à tous les niveaux le principe d'imputabilité, de l'obligation de rendre des comptes. Nous devons tous assumer l'entière responsabilité de nos actions. »
- Encourager et soutenir l'excellence : « J'ai une propension à encourager l'excellence et j'en soutiens plusieurs causes régionales. »
- Éliminer tout sentiment d'infériorité : « Comme Québécois et Canadien francophone, je me sens aussi capable de grandes choses que n'importe quel Canadien. »
- Travailler pour être le meilleur.

Se donner un nouvel élan

« En 1998, Gilles Simard a été le catalyseur qui nous a réunis et nous a montré qu'il fallait changer, ce qui a amené, entre autres, la fusion municipale qui demeure l'un des meilleurs coups depuis dix ans. La région a fait des progrès considérables, mais nous vivons actuellement sur notre erre d'aller. Il faut se donner un nouvel élan, un autre coup de relance, en impliquant toute la communauté. Si on n'avance pas, on recule. Il nous faut devenir un peuple d'audace, de richesse, de créativité, particulièrement au niveau des affaires. La génération qui nous suit doit être meilleure que celle qui nous précède. » ■

PINCOR INVESTIT DANS LA RÉGION PAR LA CONSTRUCTION DE SES NOUVEAUX LOCAUX



Bientôt dans le parc industriel Joseph-Simard (secteur Tracy)

Étude de plans et devis » Évaluation budgétaire » Ingénierie
Gestion de projets » Gestion de construction » Planification des travaux
Contrôle de la qualité » Contrôle des coûts » Suivi avec le client

570, boulevard Fiset, Sorel-Tracy
450 743-8431 • www.pincor.ca

PINCOR
ENTREPRENEUR GÉNÉRAL
ISO 9001:2008

Les Minéraux Harsco

s'inscrit dans la démarche environnementale de la région

Matériaux Excell, une filiale québécoise de la multinationale Harsco Corporation, œuvre dorénavant sous le nom de Les Minéraux Harsco. L'entreprise soreloise, autrefois Melri et Recmix, représente la section « minéraux » du consortium international. « Elle se spécialise dans l'enlèvement, le traitement et la mise en marché des scories et stériles miniers provenant de ses principaux clients tels que Rio Tinto Fer et Titane, ArcelorMittal, Sorel Forge et plusieurs autres compagnies canadiennes. »

Une croissance selon le concept de développement durable

L'environnement est l'une des valeurs fondamentales qui soutient la mission de l'entreprise, dont les objectifs sont de minimiser l'impact environnemental et d'ajouter de la valeur en donnant une deuxième vie à des coproduits de l'industrie. Ainsi, les sables produits par l'entreprise sous la marque Sorelmix sont composés de pierres naturelles, faites à partir de résidus de minerais. Utilisés entre autres pour les filtres à piscine et le nettoyage au jet de sable, ce sont des produits très efficaces, économiques, écologiques et durables. En conjuguant le développement économique et la protection de l'environnement, Harsco œuvre selon les principes de développement durable, plus particulièrement dans le domaine de l'écologie industrielle qui préconise au-delà de la limitation des déchets, l'utilisation des résidus de production, dans une approche de zéro rejet. Harsco a décidé de s'impliquer encore davantage dans la démarche environnementale de notre région en remettant des crédits d'émission de carbone à la ville de Sorel-Tracy ainsi qu'à la ville de Contrecoeur où sont situées ses installations.

L'enjeu mondial du carbone

Avec le protocole de Kyoto qui oblige les pays signataires à réduire leurs émissions de CO₂, un des gaz à effet de serre

contribuant au réchauffement de la planète, de nombreuses bourses du carbone, ou bourses « vertes », sont nées dans le monde. On y vend, achète et négocie non des actions mais des droits ou des crédits d'émissions de CO₂. Pionnier en Amérique du Nord, le Québec a établi un plan de réduction de ses gaz à effet de serre, il a implanté une taxe sur le carbone et s'est associé à trois provinces et quelques États américains pour poser les premiers jalons d'une bourse de carbone. Pour contrer les émissions de carbone, on peut l'éliminer à la source, le détruire par incinération ou le récupérer (séquestration), l'éviter. Ce dernier procédé, utilisé par Les Minéraux Harsco, a permis à l'entreprise d'accumuler des milliers de crédits de carbone. Elle dispose actuellement de 700 000 tonnes de crédits d'émissions de carbone, auxquels se rajouteront sous peu 300 000 autres tonnes, pour un total d'un million. Et Harsco Minéraux a décidé d'en offrir 1% à la communauté.

Des crédits d'émissions de carbone pour Sorel-Tracy et Contrecoeur

C'est ainsi qu'Harsco Minéraux est fier d'annoncer que l'entreprise s'approprie à donner 6000 tonnes de crédits de carbone à la ville de Sorel-Tracy et 2000 tonnes à la ville de Contrecoeur. Cette démarche s'inscrit parfaitement dans celle de l'Agenda 21 local de Sorel-Tracy, visant à doter la ville d'un plan d'action en développement durable, et elle permettra à ces villes d'organiser des événements à bilan carbone neutre. Par exemple, une somme additionnelle de quelques dollars pourra être demandée aux participants d'un événement, et ces fonds seront remis à des organismes à vocation communautaire. Ainsi, la ville rentabilisera ses crédits de carbone. Les Minéraux Harsco du Canada est une compagnie certifiée selon la norme ISO-9001 Systèmes de gestion de la qualité, et en cours de préparation pour la norme ISO-14001 Systèmes de gestion de l'environnement.

Sorel-Tracy et Contrecoeur

bénéficieront de la majorité des 10 000
tonnes de crédits d'émissions de carbone

Centre d'agrégats routiers

Le Centre d'Agrégats Routiers propose pour le marché de la construction routière commerciale et industrielle, une gamme d'agrégats naturels à valeur technique certifiée. Tous nos agrégats sont de types granitique et naturel.

Agrégats :

- » Criblure à haute capacité portante
- » Q-2, r.8 (champs d'épuration)
- » MG 112, CG-14
- » MG 20, abrasifs

Micro-agrégats

La division Micro-Agrégats, avec son usine de production, propose des agrégats spécialisés, visant à répondre aux besoins des marchés. D'un agrégat au jet de sable, à la filtration, la famille de produits Sorelmix est performante et sécuritaire pour son utilisateur et pour l'environnement.

Produits :

- » Jet de sable
- » Filtration
- » Construction

Services sidérurgiques

Gamme complète de services pour les fonderies et les aciéries. Traitement des scories de fonte et d'acier au carbone pour en extraire les métaux utiles et générer des co-produits commercialisables.



HARSCO
MINÉRAUX



Photo: Philippe Manning

Michel Lessard, président
de Club Voyages Air-Mer

Une vision collective dans une perspective internationale

par Catherine Objois

Michel Lessard est sûrement l'un des Sorelois les plus internationaux. Né sur la rue George, à quelques pas de son commerce, il a depuis longtemps franchi les frontières de la région par intérêt professionnel aussi bien que personnel, et tant physiquement – il connaît les cinq continents – qu'intellectuellement. « Tout m'intéresse, partout sur la planète, j'aime le contact avec l'étranger », dit ce boulimique d'informations et de connaissances. C'est avec cette perspective internationale, lui offrant de très larges horizons, qu'il contribue depuis près de 40 ans à mettre Sorel sur la carte.

Sienna 2011 redessinée de fond en comble



Avec son esthétique moderne, sa panoplie complète de caractéristiques de confort et de commodité perfectionnés, un choix de moteurs en option et une configuration à 7 ou 8 places, la Sienna est le véhicule de transport idéal pour une nouvelle génération.



À partir de
27 900 \$

Pierre Lefebvre Toyota

331, boulevard Poliquin, Sorel-Tracy | 450 742-4596 | www.lefebvre-toyota.ca

 **TOYOTA**

Grand voyageur et grand bâtisseur

La feuille de route de cet infatigable voyageur, quotidiennement branché sur le monde, est impressionnante. En 1974, il fonde Club Voyages Air-Mer, qui compte aujourd'hui trois autres bureaux au Québec, et voilà 36 ans qu'il ouvre les portes du monde aux Sorelois. Son engagement dans la communauté remonte aux années 1970 et ne s'est jamais démenti. Impliqué entre autres à la Corporation de développement économique, puis à son successeur le Centre local de développement, président du Comité de relance du Bas-Richelieu et seul membre à vie de la Chambre de commerce, il vient de quitter la présidence de la Société des parcs industriels, après sept ans. Pendant de nombreuses années, il a animé à la radio des émissions d'affaires publiques et de reportages, en direct du monde. En 1999, le Gala du mérite économique lui décerna le prix du Grand Bâtisseur, un titre amplement mérité pour celui qui a fondé le Festival de la gibelotte en 1978 et qui fut l'instigateur du jumelage avec la Communauté d'Agglomération du Choletais, signé en 2004. Michel Lessard, impliqué à Transat et président de Club Voyages, continue à organiser des voyages, surtout des croisières, et à accompagner des vacanciers à travers le monde. « Je propose des produits exclusifs et suis constamment en gestion de projets. »

Une vision d'avenir collective avec un leadership municipal

« Depuis dix ans, la région s'est donné une base solide, avec des entreprises performantes. Elle est sur le bord d'éclorre, mais il faut continuer à investir, à développer, à améliorer les infrastructures. » Michel Lessard estime que nous devons miser sur plusieurs atouts, d'abord les liens établis avec Cholet, un modèle de développement très dynamique. Il s'agit de mettre Sorel sur la carte, en multipliant le contact entre Choletais et Sorelois, dans une même vision, et des projets d'affaires naîtront inévitablement. Ensuite, il faut mettre l'accent sur nos différentes forces, à la fois comme ville portuaire et



industrielle, région de développement durable, territoire de recherche et développement, mais aussi terre de tourisme. Enfin, il faut changer l'image de la ville, mieux faire connaître nos réussites. « Au-delà de tout cela, nous devons avoir une vision collective du futur. Je pose la question : que voulons-nous pour Sorel dans cinq, dix, vingt ans? Comment voyons-nous collectivement l'avenir de la région? Et quels gestes devons-nous poser pour y arriver? Faire progresser une région, c'est d'abord avoir une idée, puis la développer, c'est simple et compliqué à la fois! Voulons-nous que la région soit un joueur important dans la province? Si oui, il y a beaucoup de travail à accomplir, et cela passe par la vision et la volonté municipales. La Ville doit investir dans le développement économique. Elle a le devoir moral de supporter les gens qui y oeuvrent et de leur apporter des contacts et un soutien financier indispensables. Tout le monde pousse dans le même sens mais pour faire avancer une région, il faut un leadership politique, auquel les gens peuvent se greffer. » ■

clubvoyages™
Air-Mer

Activité: Agence de voyages
Propriétaire: Michel Lessard
Année de fondation: 1974
Nombre d'employés: 5
(20 avec les autres bureaux)

Coordonnées:
87, rue Charlotte
Sorel-Tracy (Québec) J3P 1G5
Téléphone : **450 742-0426**
Télécopieur : 450 742-9530
airmer@clubvoyages.com

AU SERVICE DES PETITES ET MOYENNES ENTREPRISES



LOUISE AUGER, comptable



- TENUE DE LIVRES
- IMPÔTS

215, boulevard Fiset, Sorel-Tracy • T 450 742-2937 • F 450 742-8069
lauger@qc.aira.com



Photo: Véronique Veunier • Vizib studio photo

André Lussier, président et chef de la direction de Lussier Cabinet d'assurances et services financiers

La région a un très bel avenir, mais il faut continuer à y travailler

par Catherine Objois

André Lussier est à la tête d'un des plus importants cabinets de courtage au Québec, fondé par son grand-père en 1915 à Sorel, et qu'il a largement contribué à faire prospérer depuis plus de 30 ans, au prix d'un travail considérable et assidu. Lussier Cabinet d'assurances compte aujourd'hui près de 300 employés et sa clientèle



MOBILE PEU IMPORTE OÙ VOUS ÊTES

SPÉCIALITÉS
Moteur diesel | Réparation de camion | Service de test d'opacité | Machinerie lourde
Entretien préventif | Service mobile de réparation de camion sur appel d'urgence



**DES PRÉS
MÉCANIQUE MOBILE INC.**

Pierre Moreault, propriétaire
3275, rue des Chantiers, local 4-5,
Sorel-Tracy (Québec) J3P 5N3
Téléphone : **450 746-3871**
Télécopieur : 450 743-9823

UNE NOUVELLE ÈRE SUR MESURE

travail du métal en feuille (acier galvanisé et inoxydable, aluminium, cuivre)
équipements et conduits de ventilation
coupe, presse et plasma CNC



NOUS SOMMES
MAINTENANT
ACCREDITÉS



**PHILÉMON COURCHESNE
VENTILATION INC.**
INDUSTRIEL COMMERCIAL

3205, rue Iberville, Sorel-Tracy (Québec)
Tél. : 450 743-0057 | Téléc. : 450 743-6438
philemon@videotron.ca

est formée de dizaines de milliers de particuliers et de milliers d'entreprises. Depuis déjà plusieurs années, la quatrième génération contribue à faire prospérer le cabinet selon ses valeurs fondamentales de stabilité, de savoir-faire et d'engagement, avec les enfants d'André Lussier. Ce Sorelois de cœur et d'âme a toujours tenu à conserver le siège social de l'entreprise sur la rue Augusta, à quelques pas de sa maison natale. « J'ai toujours vécu ici, sauf pour le temps de mes études, et à l'instar des autres membres de la famille Lussier, je me suis toujours impliqué très activement dans ma région. »

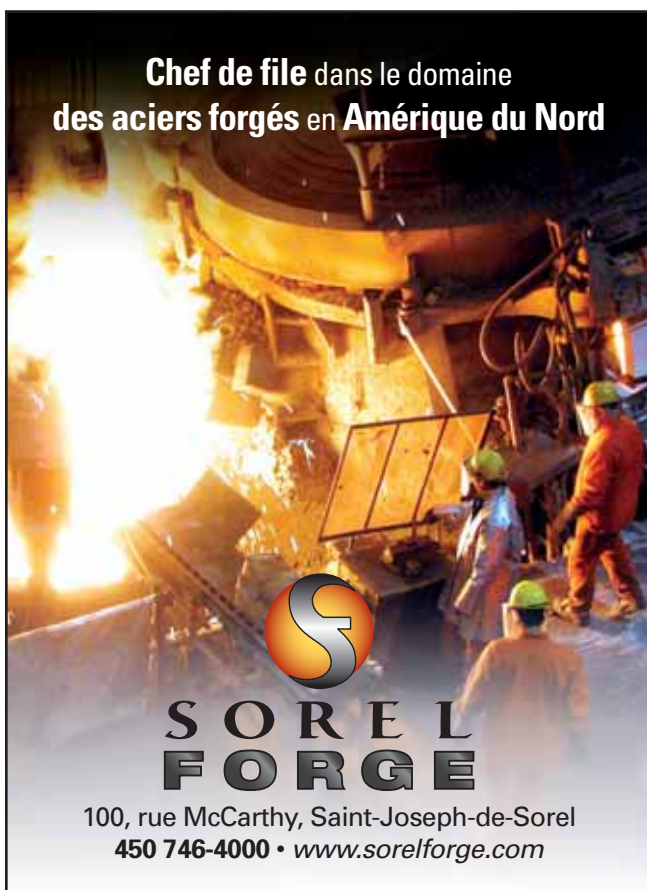
S'impliquer, toujours dans l'objectif d'aider la région

Pour l'instant, André Lussier prend une pause, quoique toujours coprésident de la campagne de financement de la Fondation du cégep et songeant déjà à embrasser une autre cause. Son engagement dans la collectivité date du secondaire et s'est poursuivi au cours de ses études, puis de sa carrière professionnelle, à travers de nombreux organismes. Au fil des années, il a présidé le Gala du mérite économique, la Fondation et le conseil d'administration du cégep, le conseil d'administration du Centre de santé et de services sociaux du Bas-Richelieu, a initié le projet de la Fierté régionale, a été sur le conseil d'administration du CLD

de Pierre-De Saurel, sans oublier plusieurs campagnes de financement régionales. Il fut également président fondateur du FIER-Bas-Richelieu. Quelles que soient les causes qu'il défend, André Lussier a un seul objectif : aider la région. « Celle-ci doit montrer qu'elle se prend en main, avec des projets structurants. Il n'y a pas un seul palier de gouvernement, peu importe le pays, prêt à aider une région qui n'a pas de vision, de plan d'affaires, ni de résultats concrets. »

2000-2010 : un bilan positif

En 1998, André Lussier fut l'un des cinq membres fondateurs du Groupe de la relance de la région de Sorel-Tracy, qui prônait, entre autres, la fusion municipale. Une décennie plus tard, il porte un regard positif sur le chemin parcouru. « Nous manquons encore de recul pour bien juger cette période, mais la région a mis en place beaucoup de projets, elle a fait de nombreuses interventions économiques et a nettement amélioré ses infrastructures. Nous avons fait mentir les perspectives démographiques en stoppant la baisse annoncée, ce qui est en soi un exploit. Sorel-Tracy est devenu un endroit intéressant pour investir et construire sa maison et je crois que la fusion, le renouveau au niveau des élus municipaux régionaux ainsi que les intervenants économiques, y sont ▶



Chef de file dans le domaine
des aciers forgés en Amérique du Nord

S

**S O R E L
F O R G E**

100, rue McCarthy, Saint-Joseph-de-Sorel
450 746-4000 • www.sorelforge.com



Pour réaliser VOS PROJETS...

TOUS VOS TRAVAUX
à l'intérieur ou à l'extérieur

LOCATION FGL

PETITS TRAVAUX,
GRANDS TRAVAUX

NOUS AVONS CE
QU'IL VOUS FAUT !

LOCATION • VENTE • SERVICE
OUTILS, ÉQUIPEMENT EN TOUS
GENRES ET GAZ PROPANE

- RÉSIDENTIEL
- COMMERCIAL
- INDUSTRIEL

1610, rue Bourget, Sorel-Tracy
450-742-5634 • www.locationfgl.com

NOUS SOMMES PARTENAIRES
DE LA GARANTIE 2011

onconstruit.ca

pour beaucoup. Il est difficile de savoir comment nous aurions progressé sans la fusion, mais il y aurait sûrement eu les mêmes augmentations de taxes, car les dépenses des municipalités (e.g. salaires, équipements, services, etc.) ont augmenté pour diverses raisons comme le coût de la vie. Comparons-nous aux autres villes de même importance! Le niveau d'endettement de la ville n'est pas exorbitant et le taux de taxes est moins élevé que dans beaucoup d'autres municipalités. La fusion a permis d'éliminer les divergences municipales. Depuis 10 ans, nous ramons tous ensemble dans la même direction et nous commençons à en voir les résultats. Nous avons établi une bonne base, il faut continuer à travailler dessus. » André Lussier estime qu'entre autres, la MRC a joué un rôle prépondérant en reconnaissant l'importance de la ville-centre, dans un climat d'harmonie avec les autres municipalités.

Un axe de développement majeur, dans un environnement unique

« Nous avons établi que le développement durable était notre plan d'affaires. Au début, les gens y croyaient plus ou moins, c'était très abstrait, ne voyaient pas où la région voulait aller avec cette vision. Force est de constater que les discussions politiques au plus haut niveau planétaire de la dernière année nous ont donné raison. Il tient toujours la



Photo: Véronique Meunier • Vizib studio photo

André Lussier, président de Lussier Cabinet d'assurances et services financiers

route, tout en devant s'adapter aux nouvelles réalités. Il nous faut continuer à travailler dans cette orientation, en gardant confiance. Les axes de développement sont bien alignés et il y a beaucoup de beaux projets sur la table à dessin », déclare André Lussier, citant ceux de la nouvelle caserne d'incendie, d'Azimut et du marché Richelieu, du parc régional des Grèves, ainsi que les développements immobiliers, commerciaux et du parc industriel, et le dossier

CCST Climatisation Chauffage Sorel-Tracy LIESSENS

*Un confort sur mesure, un fonctionnement incroyablement silencieux et maintenant une efficacité exceptionnelle jusqu'à -25°C. Avec, en plus, une **garantie de 10 ans** sur les pièces, partez confiants avec les climatiseurs et thermopompes*

MITSUBISHI ELECTRIC

Ventilation
Réfrigération
Climatisation
Thermopompe
Conception technique

PLUS DE 35 ANS D'EXPÉRIENCE
Service personnalisé
Estimation à domicile

SERVICE 24h
7 jours sur 7

810, Champlain,
Saint-Joseph-de-Sorel (Qc) J3R 5A1
Tél. : 450 742.5557 • Téléc. : 450 742.7304
R.B.Q. : 8004-9091-15 Courriel : ccst@bellnet.ca

EXPERTISE D'ACIER

www.aciersregifab.com

FABRICATION DE PIÈCES D'ACIER
FAÇONNAGE ROULAGE
COUPAGE
COUPE PLASMA
ACIER INOXYDABLE
ALUMINIUM

ACIERS REGIFAB INC.

201, rue Montcalm
Saint-Joseph-de-Sorel
450 746-2642

qui lui tient le plus à cœur, l'Écomonde. « Je suis convaincu que la région va connaître une relance économique dans les dix prochaines années, contrairement aux autres régions, car elle constitue un environnement unique, offrant tous les services de santé, d'éducation - réalisons-nous le privilège que nous avons d'avoir un hôpital régional et un cégep régional, qui ont cette qualité et ce dynamisme? - comme de sport, de loisirs et de culture... Nous avons ici à la fois des emplois, une disponibilité de terrains à construire, à prix raisonnable, des services de transport, le tout dans la quiétude et la sécurité et à proximité des grands centres. Nos élus et intervenants économiques ont mis la table au cours des dix dernières années. Ils ont dû corriger des erreurs du passé; vivre avec certaines décisions, investir dans les infrastructures qui avaient été laissées de côté. »

Les grands principes pour le futur : confiance, travail, persévérance

« Je crois que la région est promise à un très bel avenir. Nous avons commencé à remonter la pente mais il y a encore beaucoup à faire et nous devons continuer à travailler fort. Ce ne sera pas facile.» Notre force? Des intervenants économiques qui demeurent impliqués et dévoués, des gens d'affaires dynamiques. Tous sont prêts à répondre à l'appel des élus municipaux et de la MRC dans la continuité même si le rythme ou la manière de faire sont différents. Les gens d'affaires sont pour la région et non pas contre des élus. Nos objectifs? D'abord une vision pleine de confiance et d'optimisme, « il faut arrêter de voir ce qui n'a pas marché pour se concentrer sur ce qui va bien », ensuite travailler tous ensemble pour améliorer la région et stimuler la fierté régionale.

« Pour que la région, les municipalités, les commerces prospèrent, il nous faut attirer 10 000 personnes de plus dans la région dans les dix prochaines années. Pour cela, la région doit être attrayante, offrir des infrastructures modernes et tous les services pour les accueillir.» Un dernier souhait? Que Contrecoeur revienne dans la MRC de Pierre-De Saurel, ce qui serait naturel et logique puisque les deux municipalités sont unies depuis toujours par des liens géographiques, politiques, économiques, humains et culturels très étroits. ■

LUSSIER
CABINET D'ASSURANCES
ET SERVICES FINANCIERS INC.

Activité: Cabinet d'assurances
et services financiers

Année de fondation: 1915

Nombre d'employés: 300

Coordonnées:

80, rue Augusta
Sorel-Tracy (Québec) J3P 1A5
Téléphone : 450 746-1000
Télécopieur : 450 742-0021
www.lussierassurance.com



THALASSA
domicile
CUISINE ET SALLE DE BAIN



www.thalassadomicile.com

349, boulevard Poliquin
Sorel-Tracy

450 742-4525

Maintenant ouvert
les jeudis soir jusqu'à 20 heures



Photo: Benoit Bourgeois • Vizib studio photo

Serge Péloquin, président de Boulevard Musique et fondateur de l'Écomonde du lac Saint-Pierre

Développer, bouger, rêver... ensemble!

par Catherine Objois

Président de Boulevard Musique, directeur artistique de l'Hôtel de Glace de Québec, gagnant, avec Royal Pyrotechnie, d'un Jupiter d'or de la 25^e édition du Concours international d'art pyrotechnique de Montréal, lors de l'International des Feux Loto-Québec à l'été 2009, fondateur de l'Écomonde... Serge Péloquin porte plusieurs chapeaux à travers de superbes réalisations, mais toutes elles ont trois dénominateurs communs: l'art sous toutes ses formes, la passion créatrice et l'attachement viscéral à une région dont il est un fier ambassadeur, partout où ses projets font rayonner le nom de Sorel-Tracy.

Profitez de la vie en bleu

CLIMATISATION François Descheneaux inc

R.B.Q.: 8279-0569-45



maintenant
GazMétro
PARTENAIRE CERTIFIÉ

Nous sommes une entreprise experte en chauffage **CERTIFIÉ** par GazMétro.

Nous pouvons vous renseigner sur les **promotions** et les **programmes d'aide financière** de GazMétro.

Nous installons vos nouveaux appareils à gaz naturel en respectant des **normes de qualité** élevées.

1325, route Marie-Victorin, Sorel-Tracy
climatisationfd@videotron.ca
450 746-7496



Pensez récupération

L'environnement **c'est du sérieux!**

ACHAT | VENTE | FER ET MÉTAUX

Cueillette et recyclage de rebuts de métaux | Service de conteneurs INDUSTRIEL | COMMERCIAL | INSTITUTIONNEL | RÉSIDENTIEL



13125, rue Industrielle, Sorel-Tracy | **450 746-9309**

Le parcours hors normes d'un Sorelois pure laine

Issu d'une famille présente dans la région depuis plus de onze générations, Serge Péloquin est un Sorelois pure laine. Boulevard Musique est situé sur la terre de son grand-père, le premier paysagiste de la région. Serge Péloquin avoue qu'il a mené longtemps une double vie, celle qu'on attendait de lui et celle dont il rêvait, initié très jeune à l'art, en particulier à la musique, par sa grand-mère maternelle. Avec une formation en instrumentation, contrôle, il a d'abord suivi un parcours industriel, travaillant entre autres chez Marine Industrie, tout en enseignant le piano et l'orgue. Mais en 1983, sa vraie nature s'impose et laisse toute la place à son esprit créatif. Avec sa conjointe, Louise Cartier, il fonde Boulevard Musique et crée le studio d'enregistrement Tam-Tam. Il est dès lors impliqué dans divers événements artistiques et on lui confie de nombreux mandats, que ce soit lors des Fêtes du 350^e anniversaire de Sorel ou pour le Festival de la gibelotte, dont il est pendant 16 ans le directeur technique, pour la grande scène. En parallèle, il devient directeur technique et artistique du Gala du mérite économique, une fonction qu'il assume maintenant depuis 24 ans, et se lance dans la réalisation musicale de feux d'artifice, particulièrement en s'associant avec Royal Pyrotechnie. Aussi intensément engagé dans sa région qu'à l'extérieur, Serge Péloquin prouve avec succès qu'il est

possible de réussir ici et ailleurs, tout en continuant de vivre dans sa ville natale. « Il suffit de proposer des choses uniques, différentes, vivantes, qui vont intéresser des gens de partout », explique-t-il. Depuis dix ans, Serge Péloquin est l'un des acteurs majeurs de l'Hôtel de Glace, situé à Sainte-Catherine-de-la-Jacques-Cartier. Il crée et réalise le design complet de ce lieu reconnu mondialement. Chaque année il présente le Festival arts et vie nordiques de Québec, dont il est le président. Il travaille régulièrement sur des contrats de design pour des firmes situées partout au Québec, et aussi en Ontario. Avec un associé, son fils Olivier, il fait de la réalisation vidéo et du montage sonore pour des spectacles, la publicité et des entreprises de communication. À travers toutes ces réalisations, il demeure profondément sorelois : « Je dois beaucoup à la région qui m'a donné mes premières chances, en me confiant des défis que j'ai relevés, qui m'ont inspiré et fait grandir. »

Une large implication à travers l'art

Depuis l'époque où il faisait partie de groupes musicaux qui s'impliquaient dans des causes sociales, Serge Péloquin s'investit à fond dans sa région, souvent par le biais des différentes formes artistiques. « J'essaie toujours d'éveiller les gens à d'autres façons de voir, de rehausser le ►



sentiment de fierté. L'art et les performances artistiques font passer des messages pour amener des changements. Je suis convaincu que l'on peut faire avancer les choses de cette façon, car l'art, en portant la charge émotive de ce que l'on crée, permet à l'individu de se découvrir et de performer, de se surpasser, dans le plaisir. L'art ne juge personne, il est! »

L'obligation morale de s'investir dans sa communauté

Serge Péloquin estime que chacun a l'obligation morale de s'investir dans sa collectivité : « Impliquez-vous! Chacun doit motiver, stimuler, encourager les autres, en favorisant une interaction générale. » Cette interaction avec tous les gens autour de lui le guide, l'inspire et le forme, tout comme la fusion de ses deux pôles, industriel et artistique, l'a modelé. En retour, Serge Péloquin redonne beaucoup aux autres. « Je me considère non pas comme une personne influente, mais inspirante, qui inspire les gens et les pousse vers des réalisations. « Entourez-vous d'une communauté que vous nourrissez et qui vous nourrit, bâtissez un échange viable qui enrichit chacune des parties et alors vous développerez plus que des idées. » Seul, vous n'avez aucune chance.



Plus de « gens moteurs » et de visionnaires, pour développer ensemble

Quand on lui parle du futur de notre région, Serge Péloquin se montre très positif. « Sorel-Tracy a décidé de se positionner pour l'avenir. Nous ne faisons plus du surplace, nous avançons. Pour développer une collectivité, il faut être motivé par la passion, sortir de sa zone de confort et se lancer; innover, s'ouvrir et risquer. La plupart des grandes réussites résultent d'une énorme somme de travail, d'une confiance inébranlable et de ténacité. » Ce qu'il nous faut? Moins de « gens freins » et plus « de gens moteurs », de



un symbole de précision

USINAGE DE PRÉCISION

USINAGE DE PIÈCES UNIQUES OU EN SÉRIE
À L'AIDE DE MACHINES À CONTRÔLE NUMÉRIQUE

FABRICANT DE PIÈCES POUR DIFFÉRENTS SECTEURS DE L'INDUSTRIE :
hydroélectricité, industrie du transport, acierie



2300, rue Laprade, Sorel-Tracy / 450 743-9696
info@cnctracy.com / www.cnctracy.com

visionnaires, de gens qui s'impliquent vraiment. Se donner une vision claire et forte où tout le monde trouve sa place. Certes, un tel engagement exige du temps, de l'argent, de l'énergie, mais il en vaut la peine. « Et nous devons échanger des idées. La vie, c'est l'échange. » C'est pourquoi il ne refuse jamais les invitations à aller raconter son expérience de vie, sa vision auprès de groupes et de jeunes étudiants. Il leur déclare, entre autres, que les idées les plus folles sont souvent les plus inspirantes, que davantage de projets vont créer une synergie, bref qu'il faut développer, bouger, rêver ensemble. Serge Péloquin nous en donne une preuve éclatante avec l'Écomonde du lac Saint-Pierre, son grand projet actuel. Ce futur parc naturel sur la thématique des marais et des zones humides, qui repose sur un ensemble de valeurs où les progrès se mesurent à la qualité, au bien-être et à la dignité qu'il reconnaît au système naturel, social et économique, est en passe de devenir réalité après plusieurs années de persévérance. « C'est un projet de développement socio-économique important et unique au Québec. Cette nouvelle destination touristique moderne et branchée sur ses valeurs répondra à toutes les attentes que nous avons depuis longtemps, nous redonnera une vision plus positive et une fierté d'appartenance. » ■



Activité: Vente d'instruments de musique, sonorisation, éclairage, service technique audiovisuel, design et aménagement pour événement, réalisation de vidéos corporatifs et cours de musique.

Année de fondation: 1983

Nombre d'employés: 10

Coordonnées:

163, boulevard Fiset, Sorel-Tracy (Québec) J3P 3P3
 Téléphone : **450 742-5888** • Télécopieur : 450 743-9030
www.boulevardmusique.com



studio photo créatif

vizib

125, BOULEVARD GAGNÉ, SUITE F, SOREL-TRACY
 450 746-9977 | soyezvizib.ca



Photo: Ronald Page • Vizib studio photo

Josée Plamondon, directrice générale
du Centre local de développement (CLD)
de Pierre-De Saurel

Au cœur de notre développement économique

par Catherine Objois

« Par ma formation je suis une fille de chiffres, mais dans le développement économique on va bien au-delà, car il faut tout prendre en considération et c'est ce qu'il y a de plus beau. La force du CLD est précisément de rassembler tous les acteurs du milieu pour faire avancer la région », affirme la directrice générale. Josée Plamondon est à la tête du CLD de Pierre-De Saurel depuis décembre 2006.

S'impliquer dans l'essor économique de sa région natale

Native de la région, Josée Plamondon y a toujours habité,





PROCUREZ-VOUS VOS DEVISES
EN LIGNE ET RECEVEZ-LES DIRECTEMENT À LA MAISON
WWW.PARTEZ.CLUBVOYAGES.COM
+ DE 50 DEVISES DISPONIBLES

87, RUE CHARLOTTE, SOREL-TRACY
TÉLÉPHONE : 450 742-0426
TÉLÉCOPIEUR : 450 742-9530



MICHEL LESSARD

| Une équipe | qui a du chien !




322, boulevard Fiset, Sorel-Tracy | 450 743-2970
www.animalerie-cartier.com

sauf pour ses études qui l'ont menée à faire une maîtrise en gestion des PME à l'Université du Québec à Trois-Rivières. Après avoir occupé un emploi à Sorel, puis à Boucherville pendant cinq ans, incluant un séjour de travail de huit mois en France, elle est revenue à Sorel-Tracy en 2001, comme analyste financière puis directrice administrative du CLD. « J'ai repris contact avec la réalité économique de la région et j'ai commencé à y travailler avec les entreprises et à en attirer d'autres, dans la foulée des 21 millions de dollars investis en 2000 par le gouvernement du Québec pour la relance économique et obtenus grâce en particulier au travail du député Sylvain Simard. » Depuis plus de trois ans, Josée Plamondon s'implique profondément dans sa région natale, en dirigeant un organisme situé au cœur de notre développement économique.

Le CLD : au service des entrepreneurs et de la collectivité

Le CLD de Pierre-De Saurel, ainsi nommé depuis le 1^{er} janvier 2009, est un OSBL géré par les gens du milieu, issus des différents secteurs socioéconomiques de la MRC, et qui œuvre au développement économique, social, touristique et culturel de la région dans une perspective de développement durable. Cet acteur majeur participe au développement de la région, notamment en contribuant à la

réalisation du plan stratégique, en soutenant des projets structurants, et en s'affirmant comme un interlocuteur privilégié de la région auprès des différentes instances gouvernementales, tout comme un rassembleur auprès des intervenants du milieu. Le CLD offre également toute une gamme de services d'accompagnement, de soutien technique et financier aux entrepreneurs, tels que l'aide au démarrage, le mentorat d'affaires, des activités de formation et de réseautage, l'attraction et l'accueil d'entreprises, ainsi que l'accès à plusieurs programmes d'aide financière.

Créer une synergie porteuse de développement

Toute la force du CLD repose sur la concertation avec les partenaires du milieu, issus de tous les secteurs et des divers paliers de gouvernement. « La MRC a désigné le CLD comme son bras de développement économique et son rôle est de créer une synergie entre les partenaires de tous les secteurs. Il faut travailler tous ensemble pour continuer à croître. Le CLD, qui travaille en étroite collaboration avec la SADC, la SDC du Vieux-Sorel et la Société des parcs industriels Sorel-Tracy, Emploi-Québec, la commission scolaire et le Cégep entre autres, est un facilitateur, un créateur de cette synergie qui fait le lien entre les forces du milieu et le niveau politique. Dans le développement ►



économique, tout est interrelié, tout se tient, c'est pourquoi nous oeuvrons à tous les niveaux, comme ceux de la main-d'œuvre, du développement des compétences, du soutien aux entreprises, etc.»

« D'une part, nous devons développer la culture entrepreneuriale et assurer la croissance économique avec les entrepreneurs d'ici, selon l'axe du développement durable. »

Les défis d'une région qui a beaucoup de potentiel

« Je suis très attachée à ma région et je pense qu'elle est pleine de potentiel. Nous sommes riches de belles institutions comme le cégep et l'hôpital.» En parallèle avec son implication professionnelle, Josée Plamondon est active dans sa communauté. Elle s'est investie pendant plusieurs années dans le cabinet de campagne de Centraide, des dons réinvestis dans la collectivité, une cause à laquelle elle croit beaucoup.

Elle est également impliquée au niveau sportif. Fort positive pour l'avenir de la région, la directrice générale du CLD identifie quelques-uns des défis à relever. « D'une part, nous devons développer la culture entrepreneuriale et assurer la croissance économique avec les entrepreneurs d'ici, selon l'axe du développement durable. Ensuite, il s'agit d'attirer de la main-d'œuvre et de faire en sorte que les gens qui habitent ici y travaillent et réciproquement. Pour cela, montrons tous les attraits de notre territoire, poursuivons les efforts au niveau de la fierté régionale et développons notre sentiment d'appartenance. Mobiliser les jeunes et les motiver pour poursuivre leurs études est un autre défi majeur. »

Persévérance, confiance et fierté, des clefs pour le futur

Josée Plamondon est convaincue qu'il nous faut miser sur la persévérance, la confiance et la fierté. « Tout le monde

travaille à remonter la pente. Nous devons continuer à y croire, et surtout ne pas lâcher, ne pas laisser les échecs nous arrêter mais au contraire miser sur nos succès. Il faut travailler l'optimisme et la fierté, avoir confiance et cesser de dire que tel ou tel projet ne marchera pas. »

« Prenons conscience de nos bons coups, de notre dynamisme, de nos réussites et faisons-les reconnaître à l'extérieur. » Sa vision de la région? Un pôle culturel et de savoir, avec le cégep et les centres de recherche, un pôle économique diversifié, basé sur une industrie innovante et une agriculture émergente grâce à des PME dynamiques, une région axée sur le développement durable avec l'Écomonde du lac Saint-Pierre, et où l'on peut se déplacer pratiquement partout à pied, à vélo et, pourquoi pas, en ski de fond! Des parcs et des écoles remplis d'enfants, des services à proximité, des écoquartiers ou des écomunicipalités où l'environnement et l'équité sociale sont au cœur des préoccupations au même titre que le développement économique et qui sont soutenus par des citoyens fiers d'être engagés dans ce projet collectif qu'est l'Écocollectivité de Pierre-De Saurel. « La concertation de la région va permettre d'assurer un développement cohérent, petits pas par petits pas. C'est un projet à long terme. » ■



Centre local de développement

Activité: œuvrer au développement économique, social, touristique et culturel de la région dans une perspective de développement durable.

Année de fondation: 1998

Nombre d'employés: 16

Coordonnées:

50, rue du Roi, bureau 1
Sorel-Tracy (Québec) J3P 4M7
Téléphone : 450 742-5933
Télécopieur : 450 742-0234
cld@pierredesaurel.com

Nous livrons des produits utiles pour votre entreprise



Distribution Québec Centre

Nous desservons les restaurants, cantines, dépanneurs, boucheries, service de machines distributrices, garderies, bureaux
Produits secs, réfrigérés et surgelés

80, rue Phipps, Sorel-Tracy / 450 743-5543



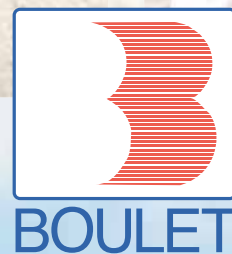
source de confort



Depuis plus de 35 ans, nous ne cessons de nous distinguer sur le marché québécois pour nos produits de qualité. Notre entreprise offre un service après-vente hors pair, une équipe expérimentée et des prix des plus compétitifs. La recherche et le développement sont également au coeur de nos préoccupations. Manufacture ouverte au public. Venez nous rencontrer !

Nos produits sont conçus pour résister aux zones climatiques les plus froides du Québec

Zone D



10 700, route Marie-Victorin, Sorel-Tracy
Tél. : 450 742-9424 - sans frais : 1 800 667-9424

Télécopieur : 450 742-8193
ventes@fenetresboulet.com
www.fenetresboulet.com

CONCERTO
La fenêtre tout PVC
www.fenetresconcerto.ca



Photo: Benoît Bourgeois • Vizib studio photo



Louis Plamondon, député de
Bas-Richelieu – Nicolet – Bécancour

Un profond engagement depuis plus de 25 ans

par Catherine Objois

Difficile de trouver dans la région une cause ou un organisme qui n'a pas bénéficié de son soutien au fil des années, et dans son vaste comté aux réalités régionales différentes, tout le monde le connaît. Louis Plamondon est député de la circonscription de Bas-Richelieu – Nicolet – Bécancour à la Chambre des communes depuis 1984. Ces vingt-six ans de vie politique lui confèrent le titre de doyen des parlementaires à Ottawa, un honneur qui échoit pour la première fois à un député de région. Affable, plein d'entregent, toujours disponible et à l'écoute, Louis

Depuis plus de 40 ans
votre spécialiste
en couture

Habillage de fenêtres et literie / Choix de tissus et papiers peints
Toiles et stores

Hélène Piuze, propriétaire
1304, chemin des Patriotes, Sorel-Tracy

450 742-3622
www.draperieslaroche.com

*Draperies
Laroche*

NOTRE EXPERTISE À MÊME VOTRE CHANTIER

PRODUITS et SERVICES
en TRAITEMENTS THERMIQUES
LOCAL et en FOURNAISE

**VENTE ET LOCATION
D'ÉQUIPEMENT NEUF ET USAGÉ**

- Spécialiste du travail en chantier
- Préchauffage
- Relaxation des contraintes
- Normalisation
- Trempe (eau, huile et air forcé)
- Trempe par induction
- Cuisson de réfractaire
- Service de chauffage de boulons

3205, rue des Chantiers, Sorel-Tracy • 450 746-7796
www.sotherm-mannings.com

Plamondon est entré en politique à l'âge de 40 ans. En 1991, il fut l'un des membres fondateurs du Bloc québécois, au Cégep de Sorel-Tracy, et c'est toujours avec cette allégeance qu'il représente notre comté. Au fil des années, il fut porte-parole du Bloc québécois dans de nombreux dossiers et vice-président du conseil exécutif de l'Assemblée parlementaire de la Francophonie (1988-1990 et depuis 1996).

Le rôle tripartite du député : représentant, ombudsman et législateur

« Le rôle du député repose sur trois fonctions », explique-t-il. « C'est un représentant du comté qui se doit d'être présent au plus grand nombre possible d'événements, et c'est également l'ombudsman, le défenseur des citoyens, des entreprises et des organismes. Mon bureau est la plaque tournante de notre milieu auprès des divers organismes de l'appareil gouvernemental. Le député est aussi un législateur, qui influence les débats à l'intérieur de son parti, pour répondre aux attentes de la population. » Ainsi, il a entre autres déposé le projet de loi pour la mise sur pied du Programme d'adaptation pour les travailleurs âgés (PATA). Ces trois volets se résument pour lui à une seule grande cause : aider les gens de son comté, ce qu'il fait avec une fidélité et une constance remarquables, s'y consacrant tous les jours, généralement dès 7 h 30 jusqu'au soir, sans compter les samedis et dimanches à raison de 8 à 15 visites officielles par fin de semaine. « Ce travail me passionne, je suis vraiment à ma place en politique. Je me fais un devoir de rappeler ou de répondre à tous personnellement, j'écris toutes mes lettres et tous mes discours. Aider les gens me donne une grande satisfaction et comme député, j'ai la chance de pouvoir le faire de plusieurs façons. »

S'impliquer pour aider les gens de son comté

Louis Plamondon a commencé à faire du bénévolat à l'âge de 16 ans, et son implication dans la région ne date certes pas d'hier. Il a siégé sur de nombreux conseils d'administration, dont ceux de la caisse populaire Riviera, de l'Hôtel-Dieu de Sorel et de la Corporation de développement économique de la région Sorel-Tracy. Il fut président de la Chambre de commerce et président fondateur du Centre communautaire Notre-Dame. Le milieu communautaire lui tient particulièrement à cœur et il y est actif dans toutes les associations à titre de membre ou en participant à des activités de collectes de fonds. « Comme député, je peux porter des dossiers, en particulier pour des groupes communautaires, et les guider à travers les dédales de l'appareil gouvernemental vers les programmes disponibles. La région possède une belle structure communautaire mais »

À la HAUTEUR de vos TRAVAUX



TARIFS DE LOCATION EXCEPTIONNELS

Jason Langlois, représentant
370, rue du Collège, Sorel-Tracy
Tél.: 450 742-3787
Sans frais: 1 866 742-3787
Cellulaire: 450 561-5550
Paget (URGENCE): 450 730-9091
jasonlang@bellnet.ca
www.loutecsorel.com



Experts en location
LOU-TEC
INDUSTRIEL
SOREL-TRACY
LOCATION SOREL INC

il faut continuer à l'appuyer. » Intervenir directement auprès des citoyens pour soulager la misère humaine dans son comté est un autre de ses chevaux de bataille, qu'il mène en usant à bon escient de son influence, « c'est difficile de dire non au député! » Louis Plamondon s'implique également dans divers dossiers économiques où son intervention permet de dénouer des impasses en trouvant des solutions pour des entreprises et des organismes.

L'évolution de notre société

« Je crois qu'une société ne peut pas évoluer si elle ne tient pas compte des gens qui souffrent. Et l'exemple vient de loin dans notre région », déclare-t-il. « De grandes familles d'affaires et entreprises soreloises, comme les Simard avec la fondation de l'Hôtel-Dieu, ont contribué et contribuent toujours à la création ou au soutien d'organismes dans les milieux communautaire, culturel et sportif. Il doit y avoir un lien entre la réussite des gens d'affaires et la réussite dans ces milieux. » Le député est convaincu que les dirigeants des entreprises ne peuvent pas avoir une satisfaction globale si l'entreprise n'est pas associée à un organisme ou à un regroupement qui aide les gens moins privilégiés.

L'avenir? « Il faut monter l'échelle marche par marche »

Louis Plamondon se montre optimiste pour les années à

venir. « Je crois que le pire est derrière nous. Après la fermeture de plusieurs grandes entreprises, un esprit créatif s'est développé, plusieurs PME sont nées et ont connu une belle croissance. L'avenir de Rio Tinto Fer et Titane semble assuré et le projet de construction des voitures du métro de Montréal par Alstom pourrait créer une centaine d'emplois, s'il se confirme. » D'autres projets, comme celui de la construction du pénitencier régional provincial de la Montérégie à Sorel-Tracy, sont fort prometteurs. Pour affronter l'avenir, la région possède plusieurs atouts : une capacité portuaire très solide, de belles infrastructures culturelles, sportives et communautaires, un hôpital désormais équipé d'une urgence des plus modernes et un cégep en plein essor. « Il faut que les gens travaillent ici, mais aussi qu'ils vivent ici. Pour cela, nous devons continuer à soutenir les développements domiciliaires, qui germent un peu partout, et à doter la région de bons services. Avec davantage de monde et d'édifices, l'assiette fiscale sera partagée par plus de gens. On sent un élément de solidité dans la communauté et il y a une belle collaboration entre les organismes et les différents paliers de gouvernements. Il faut monter l'échelle marche par marche et c'est ce que nous faisons actuellement. » ■



Service de traiteur pour buffet froid et chaud, brunch, cocktail dînatoire ainsi que des repas gastronomiques aux couleurs de votre événement.

Ces repas peuvent être servis dans la salle de réception de votre choix ou dans nos salles de réception, William-Jacques et Jani-Ber.




TR A I T E U R


95, rue Plante, local 103, Sorel-Tracy
Courriel : traversy@bellnet.ca
450 746-8111

Daniel Traversy
Propriétaire
et chef traiteur
DEPUIS 1984

« votre distributeur »



Le leader mondial de revêtements protecteurs, présent dans le monde entier.
www.international-pc.com



DISTRIBUTEUR DE QUINCAILLERIE, OUTILLAGE ET FOURNITURES POUR L'INDUSTRIE, LA CONSTRUCTION ET LES ATELIERS DE FABRICATION



DISTRIBUTIONS J.R.V. INC.
FOURNITURES INDUSTRIELLES
7005, avenue du Major-Beaudet, Sorel-Tracy
Tél. : 450 742-3734 • Téléc. : 450 742-0284

M'IMAGINER À LA RETRAITE, JE FAIS ÇA LES YEUX FERMÉS.

MAIS RÉALISER TOUT CE QUE J'IMAGINE,
JE NE FERAI PAS ÇA TOUT SEUL.



Adams



« Quand des gens comme monsieur Adam viennent nous voir pour discuter de la planification de leur retraite, ils constatent le plus souvent qu'ils n'en ont pas considéré toutes les dimensions. Ils apprécient fortement l'approche globale de Desjardins et se sentent en confiance grâce au plan qu'on bâtit ensemble pour bien s'y préparer. »

JULIE ST-GERMAIN
Directrice gestion des avoirs

L'équipe gestion des avoirs est votre meilleur allié pour faire le point sur vos avoirs et pour que votre retraite soit comme vous l'imaginez.

VENEZ RENCONTRER UN DE NOS CONSEILLERS

ISABELLE LEMAY Planificatrice financière¹
PATRICIA WARREN Conseillère investissement-retraite²
BENOIT CHAURETTE Conseiller investissement-retraite²
MYRIAM VALOIS Conseillère investissement-retraite²

Parce que notre **vision** de l'**AVENIR**,
est de vous aider à préparer le **vôtre** !



Desjardins

Caisse Centre
du Bas-Richelieu

450 746-4646

¹ Planificatrice financière et représentante en épargne collective pour Desjardins Cabinet de services financiers inc. ² Représentant(e) en épargne collective pour Desjardins Cabinet de services financiers inc.

Cette entrevue a été réalisée six jours après l'entrée en fonction de monsieur Bouchard, qui vient d'arriver dans la région. Originaire de Chicoutimi, Dominique Bouchard occupait depuis 2005 le poste de vice-président de Rio Tinto Alcan au Saguenay-Lac-Saint-Jean.

Pourquoi avez-vous choisi d'œuvrer dans votre domaine actuel ?

Après plus de 30 années passées dans l'industrie de l'aluminium, j'avais le goût de découvrir un milieu différent, stimulant et rempli de nouveaux défis. RTFT conjugue le tout. C'est aussi pour moi l'occasion de poursuivre mon développement en ajoutant le rôle corporatif associé aux fonctions de président. J'aime travailler avec les gens, c'est en équipe avec tous les employés en place qu'on atteint nos objectifs. C'est une autre belle aventure qui commence et je suis fin prêt à relever ce défi.

Côté cœur
avec
Dominique Bouchard

Président de Rio Tinto, Fer et Titane

Quelles sont, selon vous, les valeurs essentielles que doit posséder un homme ou une femme d'affaires pour réussir ?

Beaucoup de détermination, de courage et surtout de l'écoute pour comprendre les préoccupations des employés ainsi que celles des communautés. Je crois qu'en affaires, il est essentiel d'avoir une vision claire de l'entreprise et d'avoir la capacité de la communiquer aux employés. La communication permet les échanges et c'est ainsi qu'on mobilise les gens autour d'une même vision. Finalement, la sécurité est pour moi une valeur fondamentale. Chez Rio Tinto, cette valeur est essentielle chez tous les employés, car chacun d'entre nous doit prendre les moyens nécessaires pour assurer sa sécurité et celle des autres.

Quels journaux et magazines lisez-vous ?

Les hebdomadaires locaux, pour m'informer et m'imprégner de la réalité et des enjeux régionaux. Je suis régionaliste à la base et je crois que chaque territoire a ses propres réalités et enjeux que nous avons tous intérêt à connaître. Je lis également la revue *Les Affaires* et *Québec Sciences*.

Quel livre vous a le plus inspiré dans votre carrière ?

Il en a plusieurs, mais celui qui m'a le plus inspiré s'intitule « Arroser les fleurs, pas les mauvaises herbes », de Fletcher Peacock. Il encourage les gens à travailler avec les qualités des personnes et à les « arroser » pour les faire grandir. En résumé, nous encourageons les gens, nous leur faisons voir leurs qualités et nous les incitons à nous partager de bonnes nouvelles. Voilà des attitudes qui, encore aujourd'hui, inspirent mon quotidien.

Quel a été votre modèle, c'est-à-dire la personnalité qui vous a le plus influencé ?

Plusieurs. Parmi elles, Lucien Bouchard, ancien premier ministre du Québec pour sa détermination et son leadership; Carroll L'Italien, ancien vice-président chez Bombardier et Alcan, pour son charisme, sa facilité à communiquer et mobiliser les personnes; et finalement, mon père qui a réussi une belle carrière chez Hydro-Québec.

Quelle est votre plus belle réalisation sur le plan professionnel, celle qui vous rend le plus fier ?

Évidemment, ma plus grande fierté est ma famille. De plus, après une carrière bien remplie, il y a plusieurs réalisations professionnelles dont je suis très fier. En particulier, celle d'avoir bâti une équipe de gestionnaires de haut niveau dirigeant les opérations des usines au Saguenay-Lac-Saint-Jean où plus de 5 000 travailleurs sont à l'emploi de Rio Tinto Alcan. Leur travail d'équipe est remarquable et remarqué. Leur solidarité se reflète également dans les liens qu'ils tissent avec les parties prenantes de la région et des autres unités d'affaires de Rio Tinto.

Qu'aimez-vous le plus dans votre travail ?

La fierté des employés et le travail d'équipe! Lorsque les gens viennent nous parler de leurs réalisations avec fierté, j'en suis très heureux. Ce sentiment de fierté peut déplacer des montagnes et permet de surmonter les embûches. J'aime qu'on me parle de fiertés, qu'elles soient éphémères ou durables, petites ou grandes, c'est toujours motivant, autant pour le locuteur que pour son auditoire.

Quelle est la règle d'or lorsque vous vous entretenez avec un client ?

En tout premier lieu, le respect. Nos clients achètent nos produits, ils contribuent à notre succès et à nos améliorations. L'écoute est également une règle d'or qui nous permet de bien comprendre les besoins de nos clients et, de l'autre côté, à nos clients de bien comprendre le potentiel ou les possibilités qu'offrent nos produits.

Quelles sont vos plus grandes passions ?

La plus récente est le vélo de route, une passion découverte l'an dernier. J'ai fait le Grand défi Pierre-Lavoie : rouler en équipe

de 5, du Saguenay à Montréal en 40 heures, pour financer la recherche sur les maladies orphelines. Je vais d'ailleurs récidiver cette année. Et je suis également un joueur de hockey... de ligue de garage !

Quel a été votre plus beau voyage ?

Mon plus beau voyage est celui que j'ai fait en France, en 1998, avec mes parents et ma famille. Pour avoir fait plusieurs fois le tour de la planète, plusieurs endroits sont merveilleux, mais les plus riches de souvenirs sont ceux en famille.

Quelle est votre plus grande qualité ?

L'écoute, je prends toujours le temps avec les gens qui m'entourent lorsque c'est nécessaire. Je pense que c'est essentiel de comprendre les besoins et préoccupations des autres pour leur permettre de réaliser leur plein potentiel.

Votre pire défaut ?

La patience me fait défaut lorsque les résultats ne sont pas atteints, particulièrement lorsque la performance en sécurité n'est pas au rendez-vous, car pour moi, lorsque quelqu'un se blesse au travail, cela est inacceptable.

Quels sont les défis de Rio Tinto Fer et Titane que vous désirez relever ?

Poursuivre la croissance, se développer dans un marché de plus en plus compétitif sur l'échiquier mondial. Historiquement, l'organisation était très rentable, mais aujourd'hui la concurrence internationale est féroce. Il faut continuer à regarder très attentivement nos coûts de production et améliorer la rentabilité de l'entreprise. Agir dès maintenant pour changer la situation, car l'enjeu est très important. L'enjeu de la santé-sécurité est également fondamental : nous devons améliorer la performance des installations de RTFT par rapport au groupe Rio Tinto et réduire le nombre de blessures. Ces deux enjeux ne vont pas l'un sans l'autre.

Quel rêve souhaiteriez-vous réaliser ?

Réussir mon mandat actuel chez RTFT puis prendre ma retraite (mais pas tout de suite!) avec mon épouse, entourés de nos petits-enfants à venir (je l'espère!).



C'EST MAINTEN



L'équipe de la Caisse Desjardins Pierre-De Saurel, employés et dirigeants élus

C'EST PLUS QU'UNE BANQUE. C'EST DESJARDINS.

**CENTRE DE SERVICES
DU BOULEVARD POLIQUIN**
385, boulevard Poliquin

**CENTRE DE SERVICES
DU CARRÉ ROYAL**
93, rue du Prince

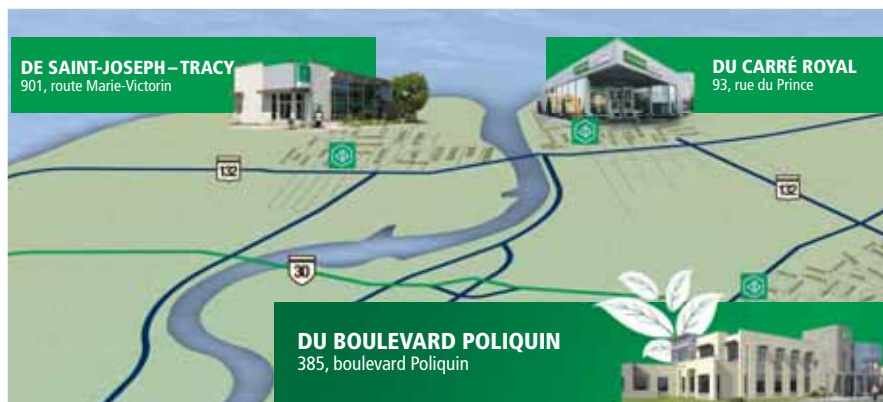
**CENTRE DE SERVICES
DE SAINT-JOSEPH – TRACY**
901, route Marie-Victorin

NANT OUVERT!



Passez à votre tout nouveau
**CENTRE DE SERVICES
DU BOULEVARD POLIQUIN**
et rencontrez l'équipe qui se fera
un plaisir de vous accueillir.

Désormais, nos centres de services seront mieux répartis sur le territoire



Un seul et même numéro : 450 746-7000



Desjardins
Caisse Pierre-De Saurel



Photo : Philippe Manning

Sylvie Pouliot, directrice générale de la Société d'aide au développement de la collectivité (SADC) de Pierre-De Saurel

Donnons le goût d'entreprendre

par Catherine Objois

Sylvie Pouliot, directrice générale de la SADC de Pierre-De Saurel, énonce d'emblée deux affirmations claires : elle est très positive pour notre futur régional et celui-ci passe par le goût d'entreprendre. « Le défi ambitieux vise à placer le goût d'entreprendre comme pierre d'assise du développement de notre collectivité partout sur le territoire. » Par l'ensemble de ses actions professionnelles, Sylvie Pouliot est grandement impliquée dans la région. « C'est un plaisir de travailler au développement de la communauté, d'amener des outils, de participer à l'effervescence de la région. Il y a beaucoup de richesse ici, c'est un monde ouvert. » Mais pour assurer l'avenir, il nous manque des entrepreneurs, à preuve cette étude publiée



l'art d'être unique

Pour que votre événement soit unique, **Cocktail Brio** vous offre son **service de traiteur** pour vos petites et grandes occasions

BUFFET CHAUD ET FROID

Cocktail Brio Traiteur

Rachel Descheneaux et Sylvain Traversy, propriétaires
76, rue Plante, Sorel-Tracy / 450-743-9216 / www.cocktailbriotraiteur.com

MARIAGE / ÉVÉNEMENTS CORPORATIFS / COCKTAIL 5 À 7 / RETOUR DE FUNÉRAILLES

LES MARQUES QUE VOUS RECHERCHEZ



MÉCANIQUE ET DIAGNOSTIC COMPLETS



Audi



VOLVO



VOLKS



BMW



Mercedes-Benz

JENCAJO AUTOS

JEAN-CLAUDE ET JONATHAN PEPIN
1847, boulevard Fiset, Sorel-Tracy
450 742-2335

en octobre 2009 par la Fédération canadienne de l'entreprise indépendante, Les villes du Canada les plus dynamiques en matière d'entrepreneuriat, réalisée selon 12 composantes de l'indice de l'entrepreneuriat. Sorel-Tracy s'y classe 17^e sur les 21 villes du Québec.

Entreprendre : la pierre angulaire de notre développement collectif

Le taux entrepreneurial dans la région est encore trop faible. « Le défi est de faire la promotion de la culture entrepreneuriale et des valeurs qui en sont la base : confiance en soi et en ses capacités, créativité, détermination, autonomie, leadership, sens des responsabilités, solidarité et goût du risque. Avec tous ces atouts, on peut entreprendre n'importe quel projet de vie ou d'affaires, comme créer une entreprise ou développer un nouveau projet. » Sylvie Pouliot estime que donner ce goût d'entreprendre aux jeunes est une responsabilité qui incombe à toute la collectivité, familles, médias, milieux scolaires, et en particulier les gens d'affaires qui peuvent transmettre leurs conseils et trucs à travers leurs parcours de vie et d'affaires. Ils devraient être plus nombreux à devenir mentors dans la cellule de mentorat d'affaires du CLD. « Apprendre, puis entreprendre. C'est un état d'esprit, une manière d'être. Il s'agit d'accompagner plutôt que

diriger, encourager les initiatives, pour créer la confiance. J'invite tous les adultes à s'impliquer auprès des jeunes, dans leur famille, à l'école, etc. La culture entrepreneuriale est la pierre angulaire du développement de notre collectivité. Car entreprendre, c'est agir sur son futur, créer son avenir en le réinventant et non pas copier ce qui a déjà été fait. »

La SADC : la porte d'entrée de vos projets

La mission de la SADC est de favoriser le développement de la collectivité, particulièrement sur le plan économique, selon la vision de développement durable.

« Notre première mission est d'apporter une aide financière et technique aux entreprises, à travers une panoplie d'outils tels que prêts, fonds d'investissement, services-conseils et d'accompagnement. » L'organisme est bien sûr impliqué dans diverses initiatives de promotion entrepreneuriale, telles que le Gala du mérite économique, Place aux jeunes et le Concours québécois en entrepreneuriat, dont il pilote cette année la douzième édition. En plus de stimuler des initiatives de mise en place de nouveaux modèles d'affaires, avec des outils comme Enviroclub, qui permet d'implanter un système d'écoefficacité dans les entreprises, la SADC participe depuis plus de vingt ans à des projets régionaux ▶



Votre **premier choix**
pour un **examen visuel**
à la fine pointe de la technologie

Équipement des plus modernes

- Caméra rétinienne pour dépister les maladies oculaires telles que le glaucome, la cataracte, la dégénérescence maculaire, etc.
- Scanographie des yeux pour dépister les maladies de l'œil, mais aussi l'hypertension, le diabète, la cardiopathie et le cancer.

Services

- Examen visuel complet
- Laboratoire sur place
- Urgences oculaires
- Optométrie pédiatrique

Produits

- Grand choix de montures
- Lunettes de sécurité
- Lentilles cornéennes

Centre visuel
Hélène Fournier

351, boul. Gagné, Sorel-Tracy
www.centrevisueelfournier.ca
450 743-1010

d'envergure. L'organisme vient de procéder au plus important investissement de son histoire, soit 600 000 \$ dans le projet d'un centre multifonctionnel de gestion de matières résiduelles de Solutions Développement Durable SDD, dont le coût est évalué à 18 millions de dollars. L'usine, aménagée sur l'ancien site de Comporec, utilisera un procédé de biométhanisation pour transformer les matières organiques en biogaz. « SDD correspond à notre conception de développement durable, par sa vision de gérer des déchets avec des solutions appropriées, c'est un modèle à suivre. »

De nouveaux paradigmes

En mettant le développement durable au sein de notre collectivité il y a quelques années, la région fut vraiment d'avant-garde et aujourd'hui elle constitue un exemple pour d'autres, notamment avec l'Agenda 21, les centres de recherche, les réalisations et projets divers. « Maintenant, il s'agit de bâtir l'écocollectivité de Pierre-De Saurel. La SADC participe à ce nouveau modèle de croissance en interpellant les partenaires de tous les milieux, pour que chacun bâtisse un projet d'écodéveloppement. Plusieurs changements sont en cours. Notamment, je crois que nous allons revenir à une production locale, dans l'agriculture par exemple, et il y a une belle cuvée d'entrepreneurs de la relève agricole depuis quelques années. Ça bouge dans le

monde rural, les jeunes se réapproprient leurs terres et en font des projets de vie et d'affaires. Par ailleurs, nous allons entrer dans une économie de fonctionnalité. Au lieu de créer un bien en soi, nous allons penser service. C'est un changement de paradigme : l'avoir versus l'utilisation. »

Sylvie Pouliot entrevoit l'avenir régional avec une bonne dose d'espoir, misant sur nos atouts comme la qualité des entrepreneurs et des entreprises, et le fait que nous travaillons tous dans le même sens. Les défis? « Il faut rester les premiers, innover, créer. Cela demande une culture entrepreneuriale, le goût d'entreprendre, une vision claire, pour amener de bons projets d'affaires. Créons une collectivité qui développe, crée, façonne, entreprend. » ■



Activité:
développement économique
Année de fondation: 1988
Nombre d'employés: 6

Coordonnées:
50, rue du Roi, bureau 2
Sorel-Tracy (Québec) J3P 4M7
Téléphone : **450 746-5595**
Télécopieur : 450 746-1803
soreltracyregion.net/sadc

**Timatin.
Grosse nouvelle.**

Le Timatin est maintenant disponible sur muffin anglais.

Tim Hortons
240, rue Victoria, Sorel

Une maison
ça se
planifie

**Plans de conception
unique, personnalisés
pour vous!**

Félix Nadon
Technologue en architecture
2659, chemin des Patriotes
Saint-Ours • **450 785-2537**
felixnadon@videotron.ca
www.felixnadon.com

ORDRE DES
TECHNOLOGUES PROFESSIONNELS
DU QUÉBEC

Le choix des professionnels



MANUFACTURIER DE
PORTES ET BOISERIES

www.portesmanoir.com

1250, rue Saint-Jacques, Sorel-Tracy 450 743-1634 | Sans frais : 1 800 363-9463
116, route 117, Sainte-Anne-des-Lacs 450 227-8918



PORTES FRANÇAISES | PORTES À PANNEAUX | PLANCHERS ET ESCALIERS | BOISERIES | MOULURES

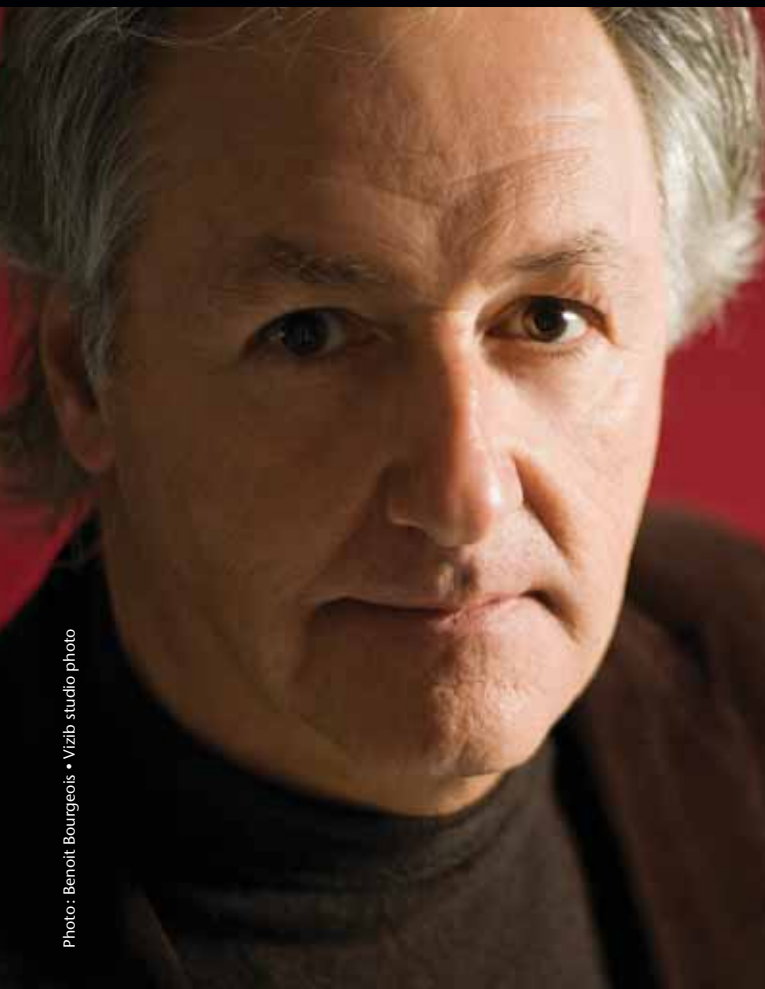


Photo: Benoit Bourgeois - Vizib studio photo

Marcel Robert, maire de Sorel-Tracy de 2000 à 2009

Continuer à bâtir la nouvelle ville de « Saurel »

par Catherine Objois

Personne n'a sans doute mieux incarné le vent de renouveau et la volonté collective de redressement animant toute la région que Marcel Robert lorsqu'il a été élu maire de la nouvelle ville de Sorel-Tracy, en novembre 2000. Durant les neuf années suivantes, sous la gouverne de Marcel Robert et de son équipe, la Ville s'est affirmée comme un des leaders de la relance. C'est pourquoi cette édition sur les personnalités les plus influentes de la région n'aurait pas été complète sans la participation de notre premier maire du 21^e siècle. Fidèle à son caractère visionnaire tourné vers le futur, il a choisi, plutôt que de tracer un long bilan, de suggérer des pistes d'avenir.

**VOUS ÊTES
À LA RECHERCHE
DE SOLUTIONS
D'AFFICHAGES
ORIGINALES
ET À BAS PRIX ?**

NOUS AVONS



Le premier maire des années 2000

Marcel Robert déclare ne s'être jamais considéré comme un politicien mais comme un développeur. « Nous avons une vision planifiée, et cette planification stratégique était basée sur les orientations que nous voulions donner à la ville. Les actions que nous avons posées se faisaient dans des projets à long terme, sur un horizon de 5, 10, voire 15 ans. Je crois que nous avons fait de belles choses, mais une de celles dont je suis le plus fier est d'avoir établi cette concertation du milieu pour aller de l'avant. Il y a eu un engouement général de tous les organismes, une véritable volonté collective. Sorel a eu l'opportunité d'avoir à la fois cette volonté du milieu et la volonté politique. La région a pris un virage très important depuis 2000, mais la partie n'est pas gagnée et il y a encore des efforts à faire pour continuer la relance. » Voici les pistes proposées par Marcel Robert, pour lesquelles la Ville et l'ensemble du milieu ont, depuis l'an 2000, posé des jalons, amorcé des projets et réalisé des actions.

Dix orientations pour continuer à développer

- L'action et la confiance. « Cessons d'être en mode attente, après les autres ou des subventions, et passons en mode action, initiations des projets dans le milieu. Ne cherchons pas de modèle mais créons-en un, en

s'inspirant des autres. Il faut croire en notre potentiel, être optimiste et ne pas baisser les bras. »

- La solidarité régionale. « La mentalité des municipalités de la MRC doit continuer à évoluer. La ville-centre n'est pas un adversaire, mais un partenaire dans leur développement. »
- Une nouvelle image positive. « Que tous se l'approprient et la projettent : c'est intéressant de vivre ici, on a fini d'être au bout de la 30. »
- Améliorer la qualité visuelle de notre l'environnement. « Il faut continuer la mise à niveau des infrastructures, pour avoir un paysage urbain beau, convivial, agréable, une ville à marcher, pour notre qualité de vie, et pour attirer et accueillir les gens de l'extérieur. Il ne faut pas penser que planter des arbres est une dépense. Mettre en valeur les berges, notre plus belle richesse, pour se les approprier. »
- Attirer des jeunes, de nouvelles familles, pour lutter contre le vieillissement de la population. Depuis quelques années, nous avons commencé à relever ce défi de taille, en particulier avec la campagne onconstruit.ca.
- Développer activement l'esprit entrepreneurial. « Les organismes du milieu, comme le CLD, la SDAC et la Société des parcs industriels Sorel-Tracy, travaillent d'arrache-pied. La Ville doit les soutenir. »
- Miser sur la formation des jeunes et prévenir le ►

LES MÉDIAS QU'IL VOUS FAUT !



» SOREL-TRACY
100, boulevard Gagné
450 746-3914

1 877 746-3914
pagecournoyer.com
groupe@pagecournoyer.com



PAGE COURNOYER
INTERFACE COULEUR
Le Centre du document

décrochage scolaire, pour assurer la relève de la main-d'œuvre. « La région a le potentiel pour mettre en valeur leurs talents. »

- Continuer dans l'orientation du développement durable, « Il y a de belles bases établies, nous commençons à faire notre marque avec l'Agenda 21, le CTTÉI, etc., et malgré les ratés de Conporec, nous devons garder notre avance régionale dans la gestion des matières résiduelles. Nous avons des objectifs très ambitieux et commençons à conjuguer la volonté sociale et politique, j'espère que cela va continuer. »
- Poursuivre les projets. « La communauté doit soutenir l'Écomonde, le projet récréotouristique le plus porteur depuis longtemps. Il faut initier régulièrement des projets pour alimenter notre développement et ne pas couper les dépenses quand ça va mal, au contraire! Pour développer, il faut accepter de s'endetter, jusque dans une certaine mesure, de nombreuses municipalités appliquent ce principe avec succès. »
- Penser à aller plus loin que la fusion municipale, cesser d'être protectionniste. « Je suis persuadé qu'elle a donné de bons résultats. Le protocole de dix ans se termine bientôt et j'invite les décideurs à réfléchir à long terme à ce qu'ils veulent mettre en place pour assurer le développement. »

« La région a pris un virage très important depuis 2000, mais la partie n'est pas gagnée et il y a encore des efforts à faire pour continuer la relance. »

La Ville, moteur du développement

« Depuis l'an 2000, nous avons travaillé à miser sur nos atouts, développer nos attraits et assurer un développement cohérent. La région a un potentiel énorme, mais c'est un travail d'équipe et de longue haleine. La Ville a un rôle primordial dans le développement économique, c'est le moteur central et son équipe a été formidable depuis dix ans. À la Ville, nous avons réussi à bâtir une équipe fort intéressante et dynamique, qu'il faut continuer à mettre à contribution.

Nous devons offrir aux jeunes une communauté qui réponde à leurs attentes et qui sait il est peut-être temps de penser à la nouvelle ville de « Saurel », forte de ses 40 000 habitants, de se tourner résolument vers l'avenir et d'assurer son plein potentiel de développement. Le plus cocasse, c'est que je ne suis pas le seul à le penser. C'est à partir de rêves que l'on construit le futur. » ■



Une histoire de familles

» Funérailles traditionnelles » Préarrangements » Columbarium



S. Jacques & Fils inc.
SALON FUNÉRAIRE

» SUCCURSALES

Siège social » 75, rue Elizabeth, Sorel-Tracy » 450 743-5566
 Contrecoeur » 4967, rue Legendre » 450 587-2233
 Saint-Robert » 258, rue Principale » 450 782-2511
 Saint-Roch-de-Richelieu » 915, rue St-Pierre » 450 785-2873
 Saint-Aimé » 871, rue Royale » 450 788-2373
 Yamaska » 105, rue Principale » 450 789-2373
 Verchères » 4, rue André » 450 583-3511



Tercera multilinguisme professionnel

Un nouveau service en langues secondes, la porte d'entrée sur le reste du monde

Do you speak English? Situation géographique oblige, le monde des affaires au Québec exige souvent une bonne maîtrise de la seconde langue officielle de notre pays, *a fortiori* quand il s'agit de conquérir des marchés canadiens ou américains. L'espagnol, lui, ouvre les portes de pratiquement toute l'Amérique latine. Ces connaissances linguistiques constituent un atout maître dans le monde des affaires et les entreprises de notre région bénéficient maintenant d'un nouveau service dans le domaine.

Un nouveau service linguistique

Tercera multilinguisme professionnel est établi dans la région depuis bientôt un an. Elles sont trois associées et jeunes femmes dynamiques, Fannie Poulin, Julie Courtois et Anne-Catherine Gervais, et elles enseignent principalement trois langues : le français, l'anglais et l'espagnol. Ces universitaires, des spécialistes formées en langues secondes, viennent du Centre-du-Québec, d'où elles amènent leur bagage de dynamisme, d'ouverture d'esprit et de conscience du développement durable, sans compter l'expérience acquise dans leurs deux autres écoles linguistiques au Québec.

Une gamme complète de services en langues secondes

Tercera offre une gamme de services en langues secondes des plus complètes qui répondent aux besoins de la clientèle corporative, soit les entrepreneurs et leur personnel :

- Formation et perfectionnement en français, anglais et espagnol*
 - Traduction, rédaction et correction
 - Simulation de démarches commerciales
 - Interprétariat local et international
 - Entrevue d'embauche en langues secondes
 - Divertissement en langues secondes
 - Repas causerie
 - Besoins spécifiques
- *Possibilité d'autres langues

« Un service haut de gamme adapté à VOS besoins »

Consciente que les gens d'affaires veulent optimiser leur temps, l'entreprise a mis en place un programme de formation très spécialisé, de qualité et à des prix concurrentiels. « Ce qui démarque Tercera, c'est le service personnalisé. Nous offrons une formation sur mesure, parfaitement adaptée aux besoins de chacun, car les gens n'apprennent pas au même rythme, ni de la même façon », explique Julie Courtois. La formule Tercera est donc d'une grande souplesse, pouvant être dispensée en privé, semi privé ou en groupe, selon des contrats de 20, 40 ou 60 heures, et donnée soit dans les locaux de l'entreprise ou de manière virtuelle, via Internet, ce qui permet de rester dans l'intimité de son foyer.

Depuis quelques mois, Tercera est en charge du « Business Café » à la Chambre de commerce et d'industrie Sorel-Tracy métropolitain.

« La Chambre est très fière de pouvoir compter sur les compétences de l'équipe de Tercera multilinguisme professionnel dans la poursuite des sessions de conversation anglaise adaptées pour les gens d'affaires. Le dynamisme et le professionnalisme de cette équipe de formateurs permettent à nos participants de s'améliorer à leur rythme et dans un climat des plus agréables. Merci à toute l'équipe. »

« L'enseignante est compétente et le matériel intéressant. Je sais que j'apprends plus grâce à mes cours privés. » Samuel Demers, Yamaska.

« Tercera offre à ses étudiant(e)s une formation riche et adaptée à chacun(e). » Ariane Lapointe, Sorel-Tracy

« Il n'y a rien comme la personnalisation des cours permis par une formation privée. » Annie-Claude Morisset, LAMT Inc., Sorel-Tracy

« La gestion du temps n'est pas toujours chose simple lorsqu'on a un agenda chargé. Tercera offre une très belle flexibilité autant au niveau de l'horaire des cours qu'au niveau de leur contenu. Je constate déjà, après trois mois seulement, une belle amélioration. » Julie St-Germain, Sorel-Tracy

La porte d'entrée sur le reste du monde

Avec l'anglais et l'espagnol, il est possible d'établir des relations d'affaires pratiquement partout sur la planète, par téléphone ou par Internet, lors de rencontres ou pour promouvoir l'entreprise sur un site Internet. Les avantages du multilinguisme professionnel sont nombreux. Ils peuvent faire la différence entre l'obtention d'un contrat... ou sa perte ! « Les chefs d'entreprise n'hésitent pas à faire l'acquisition d'équipements coûteux. Accroître ses connaissances linguistiques, c'est aussi un véritable investissement à long terme », estime Fannie Poulin. Mentionnons qu'Emploi-Québec fournit aux employeurs la possibilité de subventionner une partie des coûts de formation.

Pour une évaluation de votre niveau de connaissance et une proposition de formation selon vos objectifs, sans frais ni obligation, nous vous invitons à communiquer avec Tercera, à l'adresse de courriel suivante : info@tercera.ca ou par téléphone au 450 742-7782.



Photo: Philippe Manning



Gilles Simard, président de Placements Charlevoix inc.

L'artisan de la relance : réflexions et bilan

par Catherine Objois

Gilles Simard est sans contredit l'une des personnalités influentes de la région à divers titres, personnage discret un peu à l'image de son père Ludger, grand patron de Marine Industries avec ses 8 400 employés. Natif de Sorel, Gilles Simard a vécu toute l'histoire de la région depuis plusieurs décennies et il y a fait sa marque d'abord comme pionnier du courtage immobilier dans le Bas-Richelieu en fondant les Immeubles Simard en 1960. « Le courtage immobilier structuré était alors inconnu en province. » À la suite du décès subit de son frère Roland en 1979, il a assumé

creatif concept
ENSEIGNE

120

Ville de Saint-Denis

Cent dent Saure

ENSEIGNE • LETTRAGE | creatifconcept.net | 450-789-0373



Le restaurant familial de qualité depuis 1972!

Situé en plein centre-ville, Prince Pizzeria est le restaurant familial de la région depuis bientôt quarante ans. La fraîcheur des aliments, la variété des mets tous faits maison, la qualité de la nourriture et les assiettes généreusement garnies ont bâti la réputation du restaurant et lui assurent un succès constant. Chez Prince, tout est frais du jour, les soupes, les sauces et les salades et bien sûr, les fameuses pizzas qui se déclinent en vingt variétés, sans compter les mets italiens et les brochettes. Notre équipe expérimentée a le souci constant de la perfection pour vous offrir le service le plus attentionné, dans la grande salle à l'ambiance chaleureuse, et l'été sur la terrasse. Service de livraison.



PRINCE
RESTAURANT PIZZERIA

125, rue du Roi, Sorel-Tracy
450 743-3307
LIVRAISON RAPIDE

jusqu'en 1997 la direction de Tricot Richelieu et ses filiales, une entreprise de textiles et vêtements fondée par son père en 1934 et qui employait environ 500 personnes. Gilles Simard est également un promoteur et bâtisseur immobilier qui a développé d'importants secteurs résidentiels dans le secteur de Sorel, en plus des Boisés et Jardins d'Angoulême, dont le nom évoque la ville d'origine du premier Simard d'Amérique. « Le fait d'être issu de cette famille m'a toujours inspiré. Ils ont fait beaucoup pour la région et ont fait preuve d'une grande audace. La construction de bateaux et de canons par les fils d'un capitaine de goélettes de Baie-Saint-Paul, qui l'eût cru en 1930! La même dose d'audace est indispensable à Serge Péloquin, Benoît Thérout et cie pour promouvoir et mener à bon port le projet Écomonde. Comptons-nous privilégiés d'avoir parmi nous des promoteurs de cet acabit.»

L'initiateur de la Relance

« Suite à la vente de mes actions dans Tricot Richelieu en 1997, une période d'accalmie m'a permis d'observer et de penser à ce qui se passait dans la région et j'en suis venu à la conclusion qu'on n'allait nulle part. J'ai donc fait part de mon constat à Benoît Thérout et il a eu le réflexe de contacter immédiatement quelques amis et c'est ainsi que le Groupe de la Relance est né en 1998. J'ai donné le coup de sifflet et Benoît a été le générateur. J'ai allumé le feu, mais il fallait que d'autres y mettent du bois, André Lussier, Alain Goulet, Serge Péloquin et Michel Lessard ont été de ceux-là; nous prônions une étude portant sur la fusion municipale. « Nous savions que ce n'était pas la solution à tous les problèmes, mais je crois que cela a amélioré la dynamique de la région. Tout le monde s'est mis à tirer dans la même direction avec Marcel Robert, son dynamisme, sa vision régionale, le conseil, la campagne de Fierté régionale, le CLD, la SADC et le commissaire industriel, Claude Piché.» Gilles Simard s'est ensuite impliqué pendant quelques années dans le Comité de gestion de la Relance, créé par le CLD, pour assurer la gestion des 21 M\$ octroyés par le gouvernement du Québec.

En progrès depuis 2000

« Actuellement, nous marchons sur l'erre d'aller et le nouveau maire, Réjean Dauplaise, poursuivra sans doute les projets initiés mais de façon pondérée, quant à Marcel Robert, il conduisait à 160 km/heure... les passagers ont eu peur.» Gilles Simard mesure le progrès accompli depuis 2000, citant l'établissement du siège social d'Alstom avec son équipe d'ingénieurs, le parc industriel, la reconstruction de l'urgence de l'Hôtel-Dieu, le complexe commercial SAQ, la Caisse populaire Desjardins, la relocalisation de la MRC dans la ville-centre, le terminus CIT et l'arrêt de la baisse démographique par la venue de nouveaux citoyens « grâce à la campagne onconstruit.ca et au changement d'image apporté par la municipalité. Cette image est de beaucoup plus positive et la participation de Sorel-Tracy au Salon Habitat Ville & Banlieue à titre de « Ville à l'honneur » en a été le point culminant.» La région dispose de beaucoup d'avantages comme de jeunes entreprises dynamiques, des prospects intéressants tels que l'éventuelle construction des voitures du métro par Alstom et le nouveau développement des Promenades de Sorel confirmant ainsi le rôle du boulevard Poliquin comme artère principale de la région. On doit également miser sur le secteur récréotouristique avec l'Écomonde. « Notre région est le prolongement naturel de la grande couronne sud de Montréal. Aussi faut-il promouvoir des ensembles résidentiels intégrés, homogènes dans toutes les fourchettes de prix pour attirer des gens de la Rive-Sud.

Le développement industriel

« Le développement économique étant représenté par le commissaire industriel, il serait souhaitable que celui-ci communique davantage avec la population désireuse d'en connaître plus sur les projets en cours, sans pour autant compromettre certaines négociations demandant confidentialité. Nous envions les villes avoisinantes comme Granby, Saint-Hyacinthe, Joliette et qu'à cela ne tienne, nous avons fait un bout de chemin, mais il en reste beaucoup à faire... je demeure confiant.» ■



On change le monde !

Energie Cardio

57, RUE AUGUSTA, SOREL-TRACY 450 743-8909
www.energiecardio.com



Photo: Jean Doyon

Sylvain Simard,
député de Richelieu

Un acteur majeur dans le développement économique du comté depuis 16 ans

par Catherine Objois

« Quand je suis arrivé dans le comté de Richelieu en 1994, la situation économique était difficile. Avec les fermetures d'usines, une grande morosité avait remplacé la fierté régionale et la confiance, bref c'était une région mal en point

*Il n'y a pas d'âge
pour porter la moustache!*

- Fromages Riviera
- Crème glacée
- Yogourt glacé maison



1049, boulevard Fiset, Sorel-Tracy • 450 743-0011 • www.laiteriechalifoux.com

>> accessible par la piste cyclable



Impression grand format
Impression numérique
Centre de copies

Un grand pas pour
votre entreprise!

Imprimerie - Infographie
Reliure - plastification
Formules de tous genres - Faire-part



IMPRIMERIE
Mongeon & Fils
DEPUIS 1945

Tél.: 450.742.3711 • Fax: 450.742.6786
321, Béatrice, Saint-Joseph-de-Sorel (Qc) J3R 3E6
www.mongeon.ca • info@mongeon.ca

et divisée par des querelles municipales », rappelle Sylvain Simard. Le député de la circonscription de Richelieu à l'Assemblée nationale a aussitôt mis l'épaule à la roue et depuis plus de quinze ans, il œuvre à bâtir le Bas-Richelieu et le pays. Membre du Parti québécois depuis plus de trente ans, Sylvain Simard a occupé de nombreuses fonctions politiques et parlementaires.

Il fut président de l'incontournable Conseil du trésor et titulaire de plusieurs ministères, dont ceux des Relations internationales, de la Francophonie et de l'Éducation. Il est actuellement président de la Commission de l'administration publique et porte-parole de l'opposition officielle en matière de conseil du trésor, de fonction publique et de services gouvernementaux. Dans son comté, il s'affirme depuis 16 ans comme un acteur majeur du développement économique, à la fois catalyseur, rassembleur et homme d'influence.

Un des acteurs du redressement

Au tournant de l'an 2000, Sylvain Simard fut l'un des leaders qui ont affirmé notre volonté collective de redressement, après avoir consacré ses premières années de député à consolider les acquis et à mobiliser les gens pour établir un plan d'avenir. « Je crois que mon discours en mai 1999

devant la Chambre de commerce, interpellant tous les citoyens et mettant la région au défi de s'unir, a été un élément déclencheur. La Ville de Sorel partageait ma vision. La même année, avec les divers intervenants, nous avons présenté le plan de redressement du Bas-Richelieu, visant trois priorités : créer un parc industriel régional, redynamiser le port et réaliser la fusion municipale. » Tout le travail de Sylvain Simard a largement contribué à l'annonce en 2000 d'un investissement de 21 millions de dollars par le gouvernement québécois dans la relance de la région. « Ce fut un moment charnière qui a aussi entraîné l'octroi d'une contribution fédérale de sept millions. Nos projets pouvaient se mettre en marche et se sont concrétisés dans la nouvelle orientation du développement durable, illustrée par la création du Centre de transfert technologique en écologie industrielle (CTTÉI) en 1999. »

Mener des combats pour la région

« J'ai toujours été passionné par le développement économique de la région. J'ai beaucoup travaillé dans de nombreux dossiers et je continue à m'impliquer partout où je peux, toujours dans le but de favoriser la croissance économique de la région. Mon objectif fondamental est de créer des emplois. » Sylvain Simard mène des combats qui durent généralement des années, usant à bon escient de ▶



Distributeurs autorisés

TOLY MEAT

FLAMINGO

EXCELDOR

Fermes les Voltigeurs
POULETS DE GRAN

Nous fournissons
chaînes d'alimentation • hôtels
restaurants • institutions

JM
Les distributions de **Poulets JM**

Jacques Mathieu, président
325, rang Nord
Sainte-Victoire-de-Sorel (Québec) J0G 1T0
Tél. : **450 782-2082** • Téléc. : 450 782-2123
Sans frais : 1 800 363-2046 • Cell. : 450 746-9625

- Symbiose industrielle
- Écoconception
- Parcs écoindustriels
- Technologies propres
- Synergies
- Métabolisme industriel
- Écoproduits
- Écoefficacité

Bouclez la boucle!

- Conception pour l'environnement
- Gestion des matières résiduelles
- Production propre
- Analyse des flux
- Écotechnologies
- Écoefficience
- **Écologie industrielle**

cttei

Centre de transfert technologique en écologie industrielle
.....
3000, boul. de Tracy, Sorel-Tracy
450 742.6651 poste 5301
www.cttei.qc.ca • www.briq.ca

son influence, tant auprès du gouvernement que des entreprises et des gens d'affaires d'ici. Actuellement, il bataille pour la construction des voitures du métro de Montréal par Alstom, l'établissement du pénitencier régional provincial de la Montérégie à Sorel-Tracy, et l'acquisition du site des Aciers Atlas par Rio Tinto Fer et Titane, pour y réaliser des projets majeurs. « Le député doit réunir les intervenants pour définir les priorités et régler les problèmes, en s'assurant qu'il y ait un porteur de dossier. »

Notre région doit se battre pour l'excellence

Pour Sylvain Simard, le bilan est positif. Le parc industriel et le port sont maintenant très actifs, les développements domiciliaires et la valeur des permis de construction attestent le dynamisme régional. La MRC joue un rôle de plus en plus important et s'implique dans notre vision d'avenir. Le CLD et la SADC sont également des partenaires importants, travaillant dans une coopération intégrée. « Je suis heureux d'avoir favorisé cette intégration de tous les intervenants économiques, nous avons de bons outils pour aider les entrepreneurs. » Mais d'importants enjeux demeurent. « Notre préoccupation majeure doit être d'assurer un développement à la fois économique, social et culturel, pour créer une bonne qualité de vie et attirer de nouveaux citoyens. Le problème de la main-d'oeuvre qualifiée et du taux de décrochage élevé pose un autre

défi. » C'est pourquoi Sylvain Simard a mis en place, en collaboration avec le Cégep et la Commission scolaire, le Chantier Pierre-De Saurel de la persévérance scolaire. « Je veux mobiliser tous les citoyens et les milieux de la région. L'éducation est une ressource fondamentale pour notre développement. » Sylvain Simard travaille aussi à attirer d'autres entreprises afin de diversifier notre structure industrielle. « Pour ce faire, nous devons nous battre et être très compétitifs, offrir les meilleurs services, se montrer les plus déterminés. Il n'y a rien d'acquis. Notre responsabilité envers les générations futures est d'assurer la croissance. Nous avons stoppé le recul, la région se stabilise et a retrouvé son dynamisme. Il faut maintenant passer à une vitesse supérieure, Nous sommes juste au milieu du gué, il ne faut surtout pas arrêter. Notre région doit se battre pour l'excellence. » ■



Coordonnées:

71, rue de Ramezay, bureau 201, Sorel-Tracy (Québec) J3P 3Z1
 Téléphone : 450 742-3781 • Télécopieur : 450 742-7744
www.sylvainsimard.qc.ca

Depuis 1857

Chez Richardson, nous tenons à partager notre expertise en gestion du risque et d'analyse des marchés dans un climat très compétitif et de stabilité financière.

1 800 361-2820



RICHARDSON

Pour un climat favorable à la croissance

Gamelin auto

2628, boulevard Fiset
 Sorel-Tracy / 450 742-2131
www.gamelinauto.com

Trouvez la voiture qu'il vous faut!

National Vente - Achat - Location

LA PUB

NOUS ON CONNAÎT ÇA

- Planification stratégique
- Placement média
- Design graphique
- Imprimerie
- Impression numérique et grand format
- Médias d'affichage
- Publications
- Internet et multimédia
- Communication par l'objet
- Broderie personnalisée
- Studio photo



Solutions intégrées en communication et marketing ◀

100, boulevard Gagné
Sorel-Tracy (Québec) J3P 7S6
Téléphone : 450 746-3914 • 1 877 746-3914
Télexcopieur : 450 746-5853
www.pagecournoyer.com
groupe@pagecournoyer.com



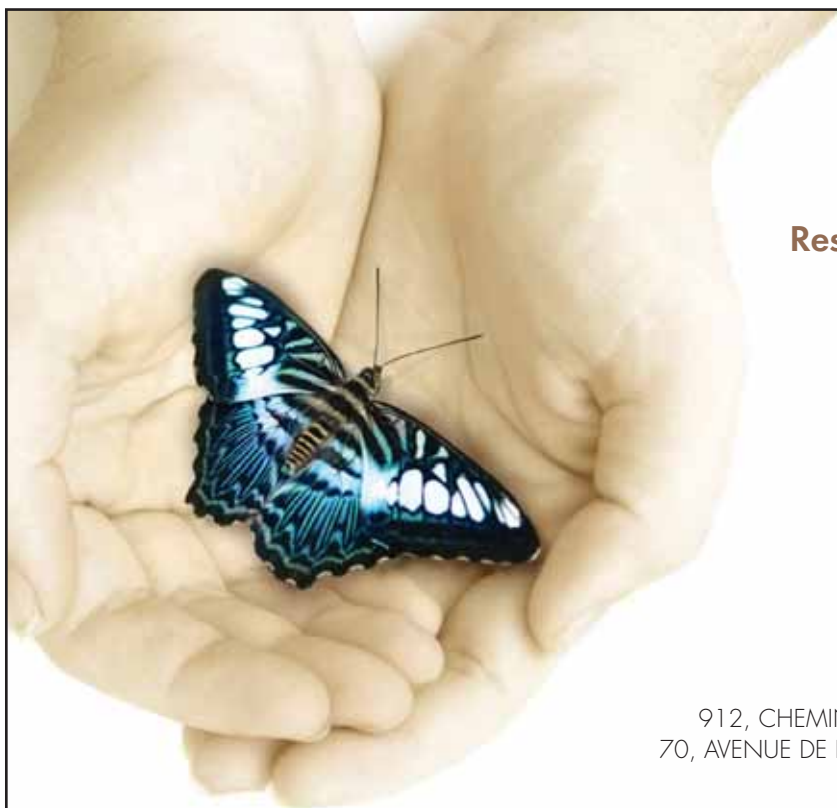
Photo: Benoit Bourgeois • Vizib studio photo

Benoît Théroux, propriétaire de Benoît & Léo Théroux inc. et président du RIRÉRST

Développer l'axe récréo-touristique

par Catherine Objois

C'est en 1982 que Benoît Théroux, A.V.A., Pl. Fin., conseiller en sécurité financière, s'est joint à son père Léo Théroux, fondateur du cabinet en assurance de personnes et services financiers en 1966. Benoît a ensuite pris la relève, puis il a acquis l'entreprise en 1989, donnant naissance à Benoît & Léo Théroux inc., un bureau d'importance dans la région. Mais cela fait longtemps que son implication dans le développement de la région a franchi les murs de son bureau et déborde largement le cadre de ses obligations professionnelles.



Respect, disponibilité & humanité



GILBERT MANDEVILLE & FILS LTÉE

912, CHEMIN ST-ROCH, SOREL-TRACY • 450 743-3607
70, AVENUE DE LA TRAVERSE, SAINT-OURS • 450 785-2221

MANDEVILLE & MINEAU

80, RUE CHARLOTTE, SOREL-TRACY • 450 742-8822

Présider le RIRÉRST

Dès l'adolescence, Benoît Théroux s'est impliqué dans sa communauté d'Yamaska et a continué à Sorel, où il est établi depuis 1987. « Cela fait 28 ans qu'à travers mon travail dans le domaine financier, je tisse des liens avec toutes sortes de personnes, travailleurs, hommes et femmes d'affaires, professionnels, etc. » Membre du club Rotary depuis 1991, Benoît Théroux a toujours eu le souci de contribuer à l'essor de la collectivité. Pendant plusieurs années, il fut président de la Fondation Hôtel-Dieu de Sorel, une cause qui lui tient particulièrement à cœur. En 1998, il fut l'un des cinq membres fondateurs du Regroupement indépendant pour la relance de la région Sorel-Tracy métropolitain (RIRÉRST). « J'ai commencé par appeler un ami, Benoît Théroux, et comme il est un grand promoteur et développeur, toujours en mode action, il a immédiatement contacté d'autres personnes et c'est ainsi que le groupe a démarré », témoigne Gilles Simard. Le RIRÉRST a amené la fusion municipale et a également parrainé la campagne de *Fierté régionale*. Cela fait plusieurs années que Benoît Théroux est le président de ce groupe de la relance qui bataille actuellement pour un dossier hors du commun. « Le RIRÉRST s'est donné la mission de développer le volet récréotouristique de la région. Car nous avons de superbes choses à montrer, une belle histoire à faire découvrir, des richesses naturelles exceptionnelles comme les îles et ce carrefour d'eau où nous vivons. Bref la région regorge d'attraits de toutes sortes, mais nous ne détenons pas les outils nécessaires pour les mettre en valeur. Nos infrastructures sont incomplètes. » La plus belle des solutions? L'Écomonde du lac Saint-Pierre.

L'Écomonde : élément déclencheur pour l'avenir

Le RIRÉRST est le promoteur du projet écotouristique Écomonde du lac Saint-Pierre et il est supporté dans cette aventure, sur le point de se concrétiser après plusieurs années de travail et de persévérance, par plus de cent membres du milieu privé régional. Difficile de trouver un promoteur aussi enthousiaste que Benoît Théroux de ce parc thématique unique dont la mission est de « créer une nouvelle destination touristique écologique, génératrice de retombées socioéconomiques majeures en Montérégie, tout en valorisant le patrimoine naturel de la Réserve mondiale de la biosphère du Lac-Saint-Pierre. »

« L'Écomonde sera un atout formidable pour l'essor de la région, qui va attirer des touristes du pays et de l'étranger ainsi que des congressistes, et favorisera sûrement la venue d'autres établissements hôteliers. » Le développement du secteur récréotouristique est à son avis l'élément déclencheur qui aura des effets positifs sur toute

notre communauté et y entraînera un bel enrichissement à travers les auberges, restaurants, salles de spectacle, musées et centres d'exposition, etc. Tous les bénéfices attribués au RIRÉRST par l'Écomonde seront réinvestis dans d'autres infrastructures. Benoît Théroux énumère avec enthousiasme d'autres projets qui pourraient être développés comme des passerelles flottantes ancrées sur des plans d'eau, des préaux dans les îles pour accueillir les réceptions, des quais aménagés avec tables de pique-nique, ou encore des passerelles d'observation à la cime des arbres. « Le potentiel est là... »

Développer pour reprendre une place de choix

« Nous avons une belle région et les gens commencent à en prendre conscience. » Tous les consultants extérieurs qui ont travaillé sur le projet de l'Écomonde ont été émerveillés par la beauté de l'endroit, l'accès aux sports nautiques tout comme au charme de la ville, offrant calme et sécurité. « Nous avons fait des pas de géant depuis dix ans, avec de belles réussites. Quelque 1500 familles sont venues s'établir ici et les gens sont plus fiers qu'avant. »

De nombreux projets sont en route comme celui de réaménagement du site multifonctionnel de la Société d'agriculture de Richelieu, évalué à deux millions de dollars, qui permettra d'accueillir des compétitions de haut niveau, et bien sûr l'Écomonde, qui généreront des retombées économiques importantes, notamment en créant des emplois directs et indirects. « Pour l'avenir, il faut miser sur la diversification économique déjà amorcée, continuer d'investir dans le développement, dans les infrastructures qui vont nous rendre attractifs pour les entrepreneurs. Nous avons progressé, nous ne devons pas nous arrêter, mais continuer sur notre lancée avec tous les intervenants, la Ville, la MRC, et changer notre image.

D'ici dix ou vingt ans, la région de Sorel aura repris la place et la notoriété qu'elle avait dans les années 1960, mais avec des attraits nouveaux. Notre principal ennemi? Nous. Nous manquons de confiance en nous-mêmes. » ■



BENOIT & LÉO THÉROUX
CABINET EN ASSURANCE DE PERSONNES & SERVICES FINANCIERS

Activité: Assurance de personnes et services financiers
Propriétaire: Benoît Théroux
Année de fondation: 1966
Nombre d'employés: 6

Coordonnées:
 76, rue du Roi
 Sorel-Tracy (Québec) J3P 4M8
 Téléphone : **450 743-0035**
 Télécopieur : 450 743-4528
 www.bltheroux.qc.ca
 cabinet@bltheroux.qc.ca

Réflexion Stratégique

une nouvelle division de Groupe Page Cournoyer

Réflexion Stratégique, une nouvelle division de Page Cournoyer, vient de voir le jour et élargit encore davantage la gamme de services de marketing offerts par l'entreprise. Cette division offre son expertise à une clientèle bien précise, en se spécialisant dans le domaine de la stratégie marketing.

UNE AGENCE DE MARKETING POUR LES PME

En tant que chef d'entreprise, vendre vos produits et services est la base même de vos opérations. Mais par manque de temps et de connaissance dans le domaine, votre marketing est mal ciblé et n'obtient pas les résultats escomptés.

Résultat : la courbe de vos ventes est souvent en dents de scie, malgré vos dépenses de temps, d'énergie et d'argent.

Réflexion Stratégique s'adresse à la grande majorité des PME et des travailleurs autonomes qui éprouvent des difficultés à maintenir la constance de leurs ventes, en leur offrant une expertise professionnelle. Comme le nom de cette division l'indique, chaque stratégie de marketing est réfléchi pour atteindre la cible à coup sûr.

Réflexion Stratégique joue le rôle de votre département marketing. Lui confier un budget marketing, c'est faire des gains d'énergie, d'argent et de temps... C'est s'assurer que chaque dollar investi en marketing vous rapporte plus.

Ces spécialistes en marketing stratégique vous donnent les outils adéquats qui font toute la différence dans la résolution de vos problématiques de mise en marché.

- Étudier le cas
- Créer la stratégie
- Intégrer les solutions marketing stratégiques
- Établir un système de vente autonome

OÙ CHAQUE DOLLAR INVESTI EN MARKETING VOUS RAPPORTE PLUS

Cibler votre clientèle est devenu primordial. Vos offres de solutions se noient chaque jour à travers une mer d'informations.

Pourquoi certaines offres excellentes ne trouvent pas preneurs alors que d'autres de qualité médiocre se vendent très facilement ?

Ceux qui réussissent ne sont pas 10 fois plus intelligents, ils n'ont pas non plus 10 fois plus de temps. Ils ont une recette, des stratégies et une orientation différente. Ce savoir, ils l'appliquent dans leurs entreprises.

RÉFLEXION STRATÉGIQUE VOUS OFFRE LE VRAI MARKETING, CAR NOUS PARLONS LE LANGAGE CLIENT

En utilisant la philosophie de la valeur nette d'un client, Réflexion Stratégique arrive à créer des solutions innovatrices pour vendre plus à moindre coût.

Avec les bonnes stratégies vous saurez :

- Comment voir les opportunités là où les autres voient des problèmes... Vous serez désormais heureux d'avoir des problèmes !
- Comment utiliser les trois leviers de croissance afin de maximiser vos résultats tout en réduisant vos efforts.
- Comment tirer profit de nouvelles sources de revenus qui existent déjà au sein de votre entreprise et qui ne sont tout simplement pas exploitées.



BRANCHEZ-VOUS À UNE ÉQUIPE QUI CUMULE 86 ANS D'EXPÉRIENCE EN MARKETING PROACTIF!

François-Xavier Charbonneau | marketing stratégique
Ronald Page | création stratégique
Christian Boulad | production créative

www.reflektion.ca **Réflexion
stratégique**

30, rue St-Alexandre, Verchères (Québec) J0L 2R0 • 514 817-3915
100, boulevard Gagné, Sorel-Tracy (Québec) J3P 7S6 • 450 746-3914

SADC (concours)
(vous sera envoyée le 15)

Photo: Benoit Bourgeois - Vizib studio photo



Jean Tremblay, président
des Aciers Richelieu

La triple implication d'un développeur

par Catherine Objois

Nous pouvons vous le présenter comme le président fondateur des Aciers Richelieu, cette PME florissante qui vient de célébrer son 30^e anniversaire, mais aussi à titre de propriétaire du premier héliport public du Québec, ouvert officiellement en octobre, ou encore en tant qu'un des instigateurs du projet visant à ramener l'équipe des Éperviers dans la région... Jean Tremblay, sans tambour ni trompette, mais avec une bonne dose d'audace, de persévérance et de force tranquille, mène trois œuvres de front, dans divers secteurs, à travers lesquelles il s'affirme comme un véritable développeur de notre collectivité.

Locations d'espaces INDUSTRIELS



Complexe industriel de la Trente

Pour renseignements :

Denis Villiard

Cellulaire : 450 746-9595 ■ Téléphone : 450 746-0593

Télécopieur : 450 743-3167

constructiondenis@bellnet.ca

Les Aciers Richelieu

Natif de Sorel, il a fondé en solo Les Aciers Richelieu en 1980, après avoir travaillé pendant dix ans dans le domaine. Les aléas de l'économie ne l'ont pas arrêté. « Je tiens mon esprit entrepreneurial de ma mère qui dirigeait une entreprise de confection de chapeaux, rue de Ramezay, employant une centaine de personnes. » Établie depuis 1984 sur la rue du Roi, et malgré un incendie l'année suivante qui l'a obligé à rebâtir, l'entreprise s'est taillé une place enviable dans sa sphère d'activité et contribue à assurer notre expertise régionale en métallurgie. « La conception de pièces d'acier par notre équipe d'ingénieurs constitue notre grande force. Dans nos usines de 55 000 pieds carrés, nous fabriquons des pièces mécano-soudées en acier de toutes sortes, destinées principalement aux grandes entreprises de la région et l'entreprise est le leader québécois des plaques d'abrasion. »

L'héliport, nouvel atout de développement

« J'aime survoler les territoires que je visite, cela donne d'autres perspectives. Le ciel de Sorel, dans le couloir naturel du Saint-Laurent, présente la beauté du fleuve, de la rivière, des îles, c'est un lieu privilégié! Le service manquait dans la région et je le vois comme un atout pour le développement économique. » L'héliport Sorel-Tracy, CST4, est le seul au Québec dédié uniquement aux hélicoptères, accessible 7 jours sur 7 toute l'année, et situé à proximité de nombreux services. Avec le pilote professionnel Christophe Pougnet et l'hélicoptère le plus neuf de la province, le service est offert aux hommes d'affaires, (Dorval est à 20 minutes), touristes et particuliers, et peut être utilisé pour de nombreux autres usages, comme la photographie aérienne ou le transport de malades. En outre, l'héliport constitue une halte de service et ravitaillement pour hélicoptères et dispose d'un hangar spécialisé pouvant recevoir 14 hélicoptères.

Les Éperviers, une belle fenêtre sur la région

Depuis un an, Jean Tremblay travaille, avec une quinzaine d'autres personnes, à faire revivre le hockey junior majeur à Sorel-Tracy, en y amenant une équipe qui porterait à nouveau le nom des Éperviers de Sorel-Tracy, disparu en 1981. Le comité qu'ils ont formé a présenté le projet à la Ligue de hockey junior majeur du Québec et à la Ville de Sorel-Tracy, qui a donné son accord pour ajouter des loges corporatives et des bancs au Colisée Cardin. « Nous devons nous prendre en main. C'est une région de hockey, qui possède toutes les infrastructures nécessaires et peut très bien avoir deux équipes de hockey, sans concurrence puisque les Rebelles du Cégep ne s'adressent pas à la même clientèle. Au contraire ce serait excellent et cela



Les Aciers Richelieu

permettrait de garder notre monde ici le vendredi soir, plutôt que cet exode actuel vers Montréal. Le projet est en bonne voie. Ce serait la plus belle fenêtre sur la région.»

L'avenir est prometteur

À le voir s'impliquer dans sa région et y investir des fonds importants, il est clair que Jean Tremblay croit fermement à son avenir et ne se contente pas de discours. « Il faut développer encore davantage la région et y consacrer d'autant plus d'effort que nous n'avons pas un grand noyau de population. La nouvelle génération a grandi durant une époque difficile du point de vue économique, cela l'a préparée à travailler plus fort et à développer l'esprit d'entreprendre. » Jean Tremblay voit le futur d'un œil optimiste, soulignant avec enthousiasme que nous habitons une des seules régions où le développement domiciliaire est en augmentation, et où plusieurs grandes entreprises de la région ont de très beaux projets en cours, comme celui de la construction d'un moulin à poutrelles à l'usine de Contrecoeur d'ArcelorMittal. « Ces réalisations vont créer des emplois et amener des jeunes travailleurs ici, ce qui contrebalancera le vieillissement de notre population. Ce sera doublement gagnant. » ■



Coordonnées:
190, rue du Roi
Sorel-Tracy (Québec) J3P 4N5
Téléphone : **450 743-1265**
Télécopieur : 450 743-7747
www.aciers-richelieu.com
jtremblay@aciers-richelieu.com

Activité: conception et fabrication de pièces mécano-soudées
Propriétaire: Jean Tremblay
Année de fondation: 1980
Nombre d'employés: 50



ici



VILLE DE
SOREL-TRACY



Desjardins
Caisse Pierre-De Saurel

JUSQU'À 50 % MOINS CHER 3 ANS DE CONGÉ DE TAXES* (certains secteurs)

onconstruit.ca

TERRAINS À VENDRE

Développement
domiciliaire
Groupe HLT

Terrains sur les rues Houde, Réjean-Auger et de Ramezay
Site entièrement boisé
» GASTON BIBEAU : 450 742-7567 | 450 561-4518

*Les Boisés
d'Angoulême*

Terrains boisés à deux minutes de l'autoroute 30
» GILLES SIMARD : 450 742-3883 | 450 730-5201

DOMAINE DU SABLON
GROUPE MICHAUDVILLE

Terrains secteurs boulevard Poliquin et rue Sainte-Hélène
» JACQUES RENAUD : 514 606-1933

CONSTRUCTION
2000 C.C.

Maisons construites selon nos modèles ou vos plans
» BUREAU : 450 561-1771 » JEAN COURNOYER : 450 746-9684
» CHRISTIAN BOISVERT : 450 561-6571

Construction
A & S Rousseau

Maisons construites selon vos exigences (clés en main)
» BUREAU : 450 742-1264 » ALAIN ROUSSEAU : 450 743-2843
» SERGE ROUSSEAU : 450 743-0863

Développement
domiciliaire
Rue de la Sapinière

Des terrains sur un site entièrement boisé
» GASTON BIBEAU : 450 742-7567 | 450 561-4518

CONSTRUCTION DOMICILIAIRE

Habitations
Qualitech

Maisons modèles ou constructions selon vos plans
» BUREAU : 450 742-7777
» PIERRE LEGAULT : 450 780-8602 » MICHEL LOYER : 450 780-6149

Développement domiciliaire
Place des Trembles
Projet Normand Fortin

CONSTRUCTION
MARIO BLONDIN INC.
entrepreneur général & spécialisé

Maisons en rangée, duplex, triplex, quadruplex
» MARIO BLONDIN : 450 746-7748
» SANS FRAIS : 1 888 208-5333

LES PORTES
GRÉLETTE
CONSTRUCTION
LEFÈVRE

Développement domiciliaire Les Boisés de Sorel
Maisons de ville, semi-détachés et condominiums
» BUREAU : 450 494-1106

MC

Construction
Mathieu Cournoyer inc.
Entrepreneur en construction et rénovation

Partenaire par excellence de tous vos
projets de construction et de rénovation
» MATHIEU COURNOYER : 514 820-3226

* Certaines conditions s'appliquent. Tous les détails sur onconstruit.ca

Alexandre Vovan, Diffusions *artis bene*

Place à la musique classique à l'église Saint-Maxime

par Catherine Objois

Pianiste et informaticien, Alexandre Vovan a travaillé pour l'Orchestre symphonique de Montréal, puis fut directeur des communications, des ventes et du marketing pour la compagnie de disques Analekta, avant de s'installer dans notre région en 2007. Fort du succès de « Un piano dans la rue », (dont il est le producteur), il fonde, en 2008, avec sa conjointe Geneviève Allard, Diffusions *artis bene* (pour le bien de l'art), un ONBL¹ dont il est le président, et qui gère aujourd'hui le projet de l'église Saint-Maxime.

En quoi consiste ce projet ?

Il est double : le presbytère accueillera la Maison de la musique de Sorel-Tracy. Rachel Doyon est à l'origine de ce projet éducatif et de production de concerts qui inclut une bibliothèque musicale. La nef abritera les activités de concerts et d'enregistrements de Diffusions *artis bene*.

Pourquoi le choix d'une église ?

C'est Marcel Robert qui m'a parlé du projet de Rachel et de l'église Saint-Maxime. J'avais des doutes, mais sur place, j'ai constaté que l'église possède une des meilleures acoustiques que je connaisse. (Et Alexandre Vovan s'y connaît, ayant participé à des enregistrements d'Alain Lefèvre et d'Angèle Dubeau!)



Maquette du projet de l'église Saint-Maxime



Alexandre Vovan, président de Diffusions *artis bene*

Comment allez-vous promouvoir la musique classique ?

En trois volets : monter des spectacles, produire des enregistrements et créer le plus gros portail francophone de musique classique au monde. Je veux donner accès à tous à cette musique, dans un environnement d'aujourd'hui.

C'est un projet unique en son genre ?

Oui, absolument! En regroupant ces trois activités (spectacles, enregistrements, portail) on en réduit les coûts! Cela nous permettra d'offrir au public des billets à des prix dérisoires! Et ce sera sûrement la seule étiquette de disque indépendante en musique classique, au monde, à but non lucratif, Diffusions *artis bene* étant un ONBL. Tous les profits y seront réinvestis afin de promouvoir la musique classique et les musiciens.

Quelles seront les retombées pour la région ?

Excellentes! Posséder une salle de spectacle de 250 places complètement équipée avec une acoustique exceptionnelle permettra d'attirer des artistes de renom et d'enregistrer en direct (audio et vidéo) la plupart des concerts. Les disques produits ici seront distribués au Canada et à l'étranger. Grâce au portail, le rayonnement sera international. Et n'oublions pas l'aspect social. La musique fait partie de la vie, elle ouvre les horizons...

Quand la première saison débute-t-elle?

À l'automne 2010. On présentera une vingtaine de concerts par année, avec des professionnels accomplis et des jeunes de la relève déjà renommés. Comment le démarrage du projet est-il financé? Nous avons la chance d'avoir plusieurs partenaires : la Ville de Sorel-Tracy, Desjardins, le CLD, la SADC, la Maison d'animation populaire de Sorel, le Club d'investisseurs sociaux Pierre-De Saurel, Investissement Québec, et la CRÉ Montérégie Est.

C'est un projet jeune, dynamique, visant à rendre la musique accessible sans diminuer la qualité, fait avec cœur, pour servir la musique classique, la population et la région. ■

(1) – Organisme à but non lucratif



Illustration : Diffusions artis-bene

Maquette du projet de l'église Saint-Maxime

**artis
bene**

Coordonnées :

8630, rue des Muguets
Sorel-Tracy (Québec) J3R 5R1
Téléphone : **450 743-8554**
info@artisbene.org
www.artisbene.org

**artis
bene**

Prenez place!

en primeur

L'église Saint-Maxime est appelée à avoir une nouvelle vocation et deviendra bientôt l'ESPACE WALTER-BOUDREAU, une salle de concert et d'enregistrement spécialement adaptée à la musique classique. De nouveaux bancs seront fabriqués sur mesure, chacun comportant des sièges modernes et confortables, tout en conservant un aspect rappelant les bancs d'église d'origine.

un siège pour VOUS

Participez concrètement à cette grande transformation en achetant votre propre siège! Pour seulement 275 \$, vous profiterez de nombreux privilèges:

- Plaque personnalisée
- Priorité d'abonnement
- Visibilité permanente sur le portail Internet
- Statut VIP

Pour plus d'information
ou pour réserver votre siège,
contactez-nous dès maintenant:

450 743-8554
info@artisbene.org

Marie-Josée Bourbonnais, directrice générale d'Azimut diffusion

Une nouvelle vie pour notre diffuseur culturel et le marché Richelieu

par Catherine Objois

Marie-Josée Bourbonnais est directrice générale d'Azimut diffusion depuis 1990. L'organisme a fêté ses vingt ans en 2009. En décembre dernier, la ministre de la Culture, des Communications et de la Condition féminine (MCCCFQ) annonçait un octroi de 2,8 millions, permettant d'aller de l'avant avec le projet d'aménagement des nouveaux locaux d'Azimut dans le marché Richelieu, un édifice patrimonial au cœur du berceau historique de notre région.

Comment le projet a-t-il commencé ?

Le projet date de plusieurs années et il a cheminé à travers différentes versions, études et concepts, pour finalement aboutir à la rénovation de la salle Georges-Codling, au premier étage du marché, qui appartient à la ville et dont l'ensemble du bâtiment sera désormais voué à la culture.

Cette relocalisation était-elle devenue nécessaire ?

Absolument, pour plusieurs raisons : un manque d'espace pour nos bureaux, logés depuis vingt ans au centre culturel; un éparpillement des spectacles, à la salle Georges-Codling, au café-théâtre Les Beaux-Instants et à d'autres endroits; et par-dessus tout, la salle Georges-Codling, la principale, n'est plus adéquate depuis longtemps, à tous points de vue.



Photo: Ville de Sorel-Tracy

Les nouveaux locaux d'Azimut dans le marché Richelieu



Photo: Ronald Page • Vizib studio photo

Marie-Josée Bourbonnais, directrice générale d'Azimut diffusion

Décrivez-nous les grandes lignes du réaménagement

Le rez-de-chaussée logera les bureaux, la billetterie, le hall d'accueil et un espace multifonctionnel dédié à la culture. À l'étage, la salle Georges-Codling sera réaménagée dans le style cabaret, sur plusieurs paliers, avec des tables, demi-banquettes, standing bar, pour un total de 400 sièges (ceux d'en avant amovibles pour danser), dans une ambiance plus intimiste, qui est la couleur d'Azimut. La salle pourra être aménagée selon des dimensions réduites et sera offerte en location pour diverses occasions. Avec des modifications techniques, comme l'ajout d'un monte-charge pour les techniciens, d'un ascenseur pour les gens à mobilité réduite, et tous les équipements scéniques de sonorisation et d'éclairage, ce sera une scène de spectacle professionnelle du 21^e siècle.

Comment le projet sera-t-il financé ?

Le MCCCFQ fournit 70% du projet, évalué à 4 millions de dollars. Nous attendons une réponse favorable pour une subvention de Patrimoine Canada pour 20%, et finalement la Ville de Sorel-Tracy octroie 400 000 \$.



Photo : Simon Ménard

La salle Georges-Codling

Azimet diffusion, c'est...

Le bras culturel de la ville et le diffuseur culturel majeur de la région de Sorel-Tracy (reconnu comme tel en 2007 par le MCCCFO), sur le circuit des grandes salles de spectacle au Québec.

- 75 représentations par année, dont 40 spectacles professionnels, en chanson, musique, danse, théâtre, variétés, jeune public, artistes de la relève, etc.
- Les grands noms d'ici et d'ailleurs, et des artistes de la région.
- 10 000 spectateurs par année, venant de Sorel-Tracy et du reste de la MRC (et de Contrecoeur) à parts égales.

Cette nouvelle localisation semble être une formule gagnante pour tous?

Absolument! Pour Azimet, pour le centre-ville et ses commerçants qui profiteront des retombées économiques, et pour la région avec une offre culturelle bonifiée. La culture est indispensable à l'épanouissement d'un individu et d'une société. La région doit avoir une culture solide, pour ouvrir les horizons des jeunes, attirer de nouveaux arrivants en contribuant à la qualité de vie, stimuler le développement économique. ■



Activité: diffuseur culturel majeur du Bas-Richelieu

Coordonnées:

3015, place des Loisirs, C.P. 368
Sorel-Tracy (Québec) J3P 7K1
Téléphone : **450 780-1118**
Télécopieur : 450 746-8894
info@azimutdiffusion.com

*Une équipe d'expérience
à votre service depuis 1939!*



IMPRIMERIE

Émond & Pelletier inc.

276A, rue George, Sorel-Tracy

450 743-4766

www.impemond.com

Hélène Gignac, directrice du CTTÉI

Les femmes qui font progresser notre région

par Catherine Objois

Vous êtes née à...?

Chicoutimi. Je suis une régionaliste.

Dans quel domaine avez-vous étudié?

J'ai fait mon mémoire en écologie politique. J'étais très impliquée dans ce domaine, à Montréal et au début des années 80, j'ai été vice-présidente de la Société pour vaincre la pollution. J'étais et je suis toujours une écologiste féministe. J'ai beaucoup milité, puis j'ai décidé d'être pratiquante et de convaincre par l'éducation.

Quel est votre cheminement professionnel?

Je suis arrivée en 1984 dans la région. Je suis tombée en amour avec elle, j'ai eu envie de bâtir ici, et c'est mon monde depuis. J'ai d'abord travaillé au journal *Les 2 Rives*, puis comme attachée politique de Louis Plamondon, et ensuite à titre de consultante en environnement. En mai prochain, cela fera dix ans que je suis directrice générale du Centre de transfert technologique en écologie industrielle (CTTÉI). Fondé un an auparavant, il n'était pas reconnu comme centre collégial de transfert technologique, j'ai donc travaillé d'abord sur cette reconnaissance. Le Cégep est notre partenaire principal.

Quels sont les défis particuliers auxquels doivent faire face les femmes dans le monde des affaires?

Mon monde professionnel est à majorité masculine. Il faut travailler plus fort pour obtenir la reconnaissance, mais cela ne m'empêche pas d'être impliquée à divers niveaux sur la scène provinciale. Je suis vice-présidente du créneau ACCORD Montérégie « Transformation des métaux et autres matériaux associés » et j'ai siégé l'automne dernier sur le groupe-conseil pour la mise à jour de la prochaine Stratégie québécoise de la recherche et de l'innovation du MDÉIE 2010-2013.

À votre avis, quelles sont les qualités pour réussir?

Yves-Étienne disait que ma plus grande qualité est l'intelligence! (Yves-Étienne Banville, décédé en décembre



Hélène Gignac, directrice du CTTÉI

2008, a été le compagnon d'Hélène Gignac pendant 25 ans). Je suis une bûcheuse et je suis tenace. Si j'ai une chance sur un million, je vais la prendre, j'essaie jusqu'à la dernière minute. Je suis une force tranquille qui fait avancer les dossiers; la plupart prennent des années, et je ne lâche pas prise. Il n'y a pas une embûche qui m'empêche d'aller de l'avant. S'il y a un mur, je vais étudier comment le contourner, l'escalader ou l'ouvrir. Il n'y a pas de mauvais projets, seulement de mauvaises façons de les présenter. Je suis aussi une fonceuse, réussir c'est prendre sa place et aller au bout de ses rêves. On doit aussi prendre le temps et ne pas vouloir changer le monde d'un seul coup. Les projets collectifs prennent plus de temps mais vont plus loin. Il faut croire aux gens, tout n'est jamais tout noir ou tout blanc. Partout il y a des choses à changer, il faut mettre la main à la pâte. Et je suis avant tout une promotrice!

Quels sont vos loisirs?

Je voyage depuis que j'ai vingt ans. Et puis, la lecture, la peinture, les sports. Je suis une passionnée. Le grand bonheur, c'est une somme de petits bonheurs.

Quels sont vos objectifs pour l'organisme?

Le CTTÉI va emménager bientôt au 3025, boulevard de la Mairie, ce qui nous permettra de doubler l'espace de nos bureaux. L'organisme est en croissance, le personnel a triplé depuis quatre ans. C'est une belle équipe de 12 personnes, qui s'investit. Les entreprises croient à l'impact de l'environnement pour triompher de la crise. En 2008/2009, nous avons mené 41 projets, par rapport à 23 en 2007/2008. La Bourse des résidus industriels du Québec (BRIQ), avec son expertise unique, a près de 100 clients partout au Québec.

Il y a 45 centres de transfert technologique au Québec, le CTTÉI est le seul avec cette approche de zéro rejet.

Le CTTÉI a pour mission « d'accroître la performance des entreprises et des collectivités québécoises par la recherche et le développement d'approches et de technologies novatrices en écologie industrielle privilégiant la mise en valeur des résidus, les écoproduits et l'établissement de synergies industrielles ». L'écologie industrielle consiste à apporter des solutions pour conjuguer la protection de l'environnement avec l'activité économique.

Où vous voyez-vous dans 10 ans?

Je vis beaucoup dans le quotidien. Le départ de Yves-Étienne a changé mes perspectives, je ne vois plus les choses de la même façon, je vis plus au jour le jour. Je crois que le chemin est tracé mais on peut choisir d'aller à droite ou à gauche. Irai-je ailleurs? J'aime le changement et je m'adapte facilement. Je ne ferme aucune porte! Mais mes liens ici sont très forts.

Quels sont vos rêves pour la région?

Rien ne me fait plus plaisir que lorsque les gens pensent que je suis originaire d'ici. Je crois à cette région, elle est à découvrir, comme les îles : c'est un secret bien gardé.



L'équipe du CTTÉI

Les projets collectifs prennent plus de temps mais vont plus loin. Il faut croire aux gens, tout n'est jamais tout noir ou tout blanc.

L'avenir de la région passe par le développement durable. Il y a eu un changement de cap depuis les années 90, les entreprises ont changé leurs pratiques, et il y a une solidarité régionale autour des projets en cours.

Ce qui nous distingue, c'est l'intégration des préoccupations environnementales dans nos milieux de vie et de travail. Cela demande des efforts et des coûts, mais apporte des bienfaits pour l'ensemble de la communauté.

Ce que j'aime aussi de cette région, c'est la proximité et la solidarité d'idées entre les gens. Le dynamisme ne peut être porté par une seule personne... ■



FAITES-VOUS
plaisir!



Mythos

Spécialité gréco-romaine

Heures d'ouverture :
du mercredi au dimanche
dès 16 h 30

98, rue du Roi
Centre-ville de Sorel-Tracy
450 742-4250



Une visibilité exceptionnelle en 2010 et des résultats inespérés pour 2009

Contre toute attente !

par Catherine Objois

Les chiffres le prouvent de façon incontestable : la construction domiciliaire à Sorel-Tracy se porte étonnamment bien, malgré la crise économique, mais ces résultats ne sont pas le fait du hasard. Beaucoup d'efforts de visibilité ont été faits avec la campagne promotionnelle onconstruit.ca et cette opération séduction porte ses fruits.

La sixième édition de « onconstruit.ca »

Le 20 janvier dernier a eu lieu à l'hôtel de ville de Sorel-Tracy le lancement de la 6^e édition de cette campagne publicitaire, en présence des élus municipaux et de nombreux partenaires. Il s'agit de la dernière année d'un mandat de trois ans et il est à souhaiter que la Ville renouvelle son soutien à cette opération qui a prouvé sa rentabilité. Il est clair que onconstruit.ca est une vitrine promotionnelle efficace, triomphant même des aléas de l'économie, et qu'elle a contribué en grande partie au succès domiciliaire de 2009, en procurant une visibilité accrue à la ville de Sorel-Tracy. Ainsi, c'est grâce au site Internet « onconstruit.ca » que la Ville a retenu l'attention des organisateurs du Salon Habitat Ville & Banlieue et qu'elle y a participé à titre de « Ville à l'honneur » !

Une visibilité à la grandeur de la province

Le nom de Sorel-Tracy a brillé dans deux salons nationaux, au début de 2010, d'abord au Salon Habitat Ville & Banlieue,



De gauche à droite : Roger Boulet de Boulet portes et fenêtres, Gaston Bibeau de RONA Bibeau, Réjean Dauplaise, maire de la ville de Sorel-Tracy, Pierre Therrien de la Caisse Desjardins Pierre-De Saurel, Laurent Cournoyer de Page Cournoyer, instigateur et responsable de la campagne publicitaire, Luce Bertrand de Planimage, Michel Matte des Portes du Manoir, Véronique Darveau du CLD de Pierre-De Saurel et représentante du comité de Fierté régionale.

à titre de « Ville à l'honneur », du 28 au 31 janvier, au Stade olympique de Montréal. Treize entreprises et organismes de la région et près d'une centaine de personnes ont animé le pavillon de la Ville de Sorel-Tracy, de près de 3000 pieds carrés. Avec une augmentation d'achalandage de 30% pour sa deuxième édition, cet événement fut une excellente occasion de faire connaître la région, et pour les promoteurs, de se faire valoir auprès de leurs clients, avec un salon surtout destiné à des professionnels, sans compter une présence appréciable dans les médias nationaux, grâce à un budget publicitaire de plus de un demi-million de dollars. Sorel-Tracy s'est aussi fait valoir auprès du grand public, en participant pour une quatrième année consécutive au Salon national de l'habitation de Montréal, tenu à la fin du mois de mars à la Place Bonaventure, et qui est un autre élément de la campagne. Avec ces deux salons, complémentaires par leurs clientèles différentes, toutes les chances ont été mises de notre côté.

Des résultats au-delà des espérances

Selon les chiffres de la Société canadienne d'hypothèques et de logement (SCHL), le bilan des six premiers mois de 2009 annonçait une accalmie, affichant un recul des mises en chantier comme partout au Québec, en raison de l'incertitude économique. Ce fléchissement laissait



Sorel-Tracy, « Ville à l'honneur » au Salon Habitat Ville & Banlieue tenu au Stade olympique de Montréal du 28 au 31 janvier dernier • 50 000 visiteurs

présager des résultats plus bas qu'en 2008 et en novembre 2009, nous envisagions, dans la dernière édition de *Contacts Affaires*, que le nombre total de mises en chantier pourrait atteindre environ 150 unités, par rapport à 205 en 2008. Or surprise! 2009 a enregistré 217 mises en chantier, soit une augmentation de 5,9% sur l'année précédente. Malgré la conjoncture économique, l'année 2009 a fini en lion, grâce au dernier trimestre qui a affiché des résultats spectaculaires avec 84 unités, soit le double qu'en 2008. Qui plus est, la valeur moyenne des maisons a monté en flèche. Les gens construisent des résidences plus grandes, plus belles, de meilleure qualité, avec des matériaux plus nobles. Voilà un signal clair qu'ils ont repris confiance dans l'économie régionale.

Sorel-Tracy, un beau cas d'exception

Avec des résultats supérieurs qu'en 2006, 2007 et 2008, nous voici revenus à la hauteur des belles années. Fait intéressant à constater, Sorel-Tracy est l'une des seules municipalités parmi les villes de 10 000 à 50 000 habitants, à avoir enregistré une telle hausse. Nous pouvons sûrement attribuer une bonne partie de ce succès à la campagne *onconstruit.ca*, dont les partenaires mesurent clairement les retombées engendrées par les divers outils de cette campagne. À lui seul, le site « *onconstruit.ca* » a accueilli plus de 24 000 visiteurs en 2009, un résultat spectaculaire pour un site très spécialisé.



La valeur déclarée pour les demandes de permis de construction en 2009 a atteint 62 752 477\$ (résidentiel et commercial), soit un record absolu depuis que ces données sont compilées par la Ville de Sorel-Tracy. À titre d'exemple, en 2004 (avant le début de la campagne « *onconstruit.ca* »), la valeur était de 29 936 798\$, soit deux fois moins qu'en 2009.

Quand la construction va, tout va !

L'essor dans la construction résidentielle entraîne inévitablement celui des chantiers commerciaux et institutionnels, dans un élan de confiance et de motivation propres aux investissements. C'est le secteur Sorel qui est le plus favorisé par ce boom de construction, les trois quarts se situant dans l'ancien Saint-Pierre. Sur ce territoire en pleine ébullition, les terrains disponibles dans les développements domiciliaires se font moins nombreux. Pourquoi cet engouement ? Nous avons attiré des gens en leur offrant des terrains jusqu'à deux fois moins cher qu'à Contrecoeur et quatre fois moins que sur la rive sud immédiate de Montréal, dans une région qui offre une belle qualité de vie, dotée de tous les services.

La vigueur du dernier trimestre de 2009 nous permet d'espérer une bonne année 2010. Le congé de taxes de trois ans se poursuit, et comme on prévoit l'augmentation des taux hypothécaires, il y aura sans doute un engouement. Voilà d'excellentes nouvelles pour la région, car au-delà des statistiques et des murs de briques, ce sont de nouveaux citoyens qui vont habiter ici, y devenir des consommateurs et partager notre assiette fiscale. Une croissance démographique est l'élément-clé pour entraîner notre région dans une spirale ascendante. ■



Salon national de l'habitation de Montréal du 19 au 28 mars 2010 à la Place Bonaventure de Montréal • 165 000 visiteurs

28 AU 31 JANVIER 2010
STADE OLYMPIQUE

SalonHabitat
VILLE & BANLIEUE
salonhabitat.ca

**VILLE DE
SOREL-TRACY**
onconstruit.ca

 **VILLE À L'HONNEUR**

- **13 exposants** de la région dans le pavillon de la Ville de Sorel-Tracy
- **Près d'une centaine** de personnes ont animé le pavillon de la Ville de Sorel-Tracy
- Plus de **300 exposants** spécialisés
- Une **centaine de constructeurs et promoteurs immobiliers** de Montréal et de la grande banlieue
- **50 000 visiteurs**



Ville de Sorel-Tracy



Boulet portes et fenêtres



Caisse Desjardins Pierre-De Saurel



CLD de Pierre-De Saurel



Héliport Sorel-Tracy



Les Portes du Manoir



MRC de Pierre-De Saurel



Page Cournoyer

Sylvain Guimond, Ph.D., docteur, président de Biotonix et auteur

Dans mes souliers Devenez vous-même Pourquoi P.A.S.?

par Catherine Objois

Sylvain Guimond, docteur en psychologie et docteur en ostéopathie, est considéré comme un expert mondial en posture et biomécanique, ainsi qu'en psychologie du sport. Ce Sorelois de naissance et de cœur est également fondateur, président et chef de la direction de Biotonix, chef de file en technologies de la posture et de la santé. Conférencier, consultant auprès de nombreuses organisations du monde des sports et des affaires, il compte plusieurs célébrités québécoises et mondiales parmi ses patients. La feuille de route est impressionnante, l'homme l'est plus encore. Son grand humanisme repose sur une connaissance approfondie de l'humain, à la fois physique et psychologique. «Tenir debout défie les lois de la gravité comme se tenir debout dans la société en défie les lois.» C'est avec cette approche globale qu'il a écrit son livre, lancé en décembre dernier.

Comment le projet a-t-il commencé?

Depuis plus de vingt ans, j'ai pris des notes lors de mes rencontres avec les gens, célèbres ou non. À leurs contacts et lors de mes voyages, j'ai appris beaucoup et je voulais partager mes expériences et mes réflexions, bref ma philosophie de vie, dans un livre qui aiderait les gens à vivre leurs rêves, à être plus heureux.

Quel est l'objectif du livre?

Je veux démontrer que peu importe son handicap et quelles que soient les embûches, on peut réussir, tirer le meilleur d'une situation, même désespérée, pour rebondir et être plus heureux. Il y a toujours une solution. Il faut d'abord se découvrir, mieux se connaître, pour pouvoir prendre de bonnes décisions, mieux s'adapter à différentes personnes et différentes situations, donc être plus heureux et en meilleure santé.

Le concept du P.A.S. (Pour l'Accomplissement de Soi) guide le livre?

Je propose aux gens d'embarquer dans mes souliers pour effectuer une démarche qui les amènera à devenir de meilleures personnes, P.A.S. après P.A.S. Chaque titre de



Ginette Reno et Sylvain Guimond lors du lancement du livre

chapitre, Pas de géant, Pas vers soi, etc., et de sous-chapitre, Potentiel, Agir, Succès, etc., est basé sur les différentes significations de cet acronyme. La route commence par des P.A.S. pour mieux se connaître, puis harmoniser le soi, le lieu, le temps, ensuite mieux comprendre nos comportements, les éléments qui limitent l'exploitation de notre potentiel, comment faire les P.A.S. en avant, cohabiter avec les obstacles et prendre le temps

nécessaire, pour arriver à l'art de vivre. Je ne détiens pas LA vérité! Que chacun fasse les pas qui lui conviennent. Si j'ai aidé le plus de gens possible, j'aurai atteint mon but. Ma philosophie : l'amour guérit tout. »

Le livre, devenu un best-seller au Québec, sera bientôt en réimpression, et Sylvain Guimond rêve déjà au prochain. ■



La construction d'une cave à vin; du rêve à la réalité

par Lucie Antaya

Aussi bon que douce compagnie, que solide amitié, que le temps de vivre que l'on prend en le savourant pleinement, le vin symbolise plaisir et convivialité. La cave à vin s'avère l'écrin sublime qui recèle les précieux liquides qui auront l'heur de flatter les palais et de réjouir le cœur en diverses occasions. L'aménagement d'une cave à vin réfère à des conditions essentielles à la bonne conservation des bouteilles qu'elles abriteront, petits vins ou grands crus.

Conditions préalables

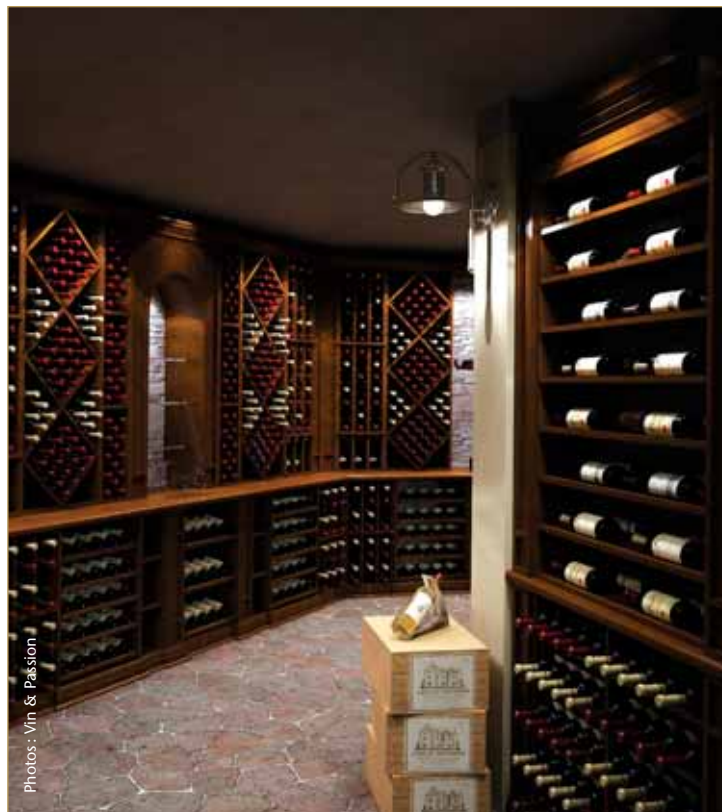
La température doit être constante, de préférence entre 11 et 14 degrés C. Un bon niveau d'humidité sera maintenu, au minimum à 50% et idéalement entre 60 et 80%. Un taux trop élevé occasionne de la moisissure au bouchon et détériore l'étiquette, tandis qu'un taux trop bas d'humidité provoque l'assèchement du bouchon. Le mouvement nuit au vin; il doit y avoir absence de vibration.

L'obscurité est indispensable

Il importe que l'environnement soit exempt d'odeurs. Le liège des bouchons constitue une matière poreuse par laquelle toute odeur risque de s'infiltrer. Les garages et les salles de fournaise sont donc à déconseiller. La cave à vin ne doit aucunement servir de garde-manger. Il ne faut surtout pas y ranger des aliments et surtout pas d'oignons.

Réalisation: les impératifs

Les murs de la cave à vin peuvent être constitués en 2" par 4" bien qu'il soit conseillé de les réaliser en 2" par 6". Il faut savoir qu'il est impossible d'installer un système de climatisation en raison de l'épaisseur du béton. Les climatiseurs de caves à vin sont mis en place à l'intérieur et prennent l'air dans une autre pièce de la maison. Afin d'assurer la stabilité de la température, l'isolation doit être au minimum de R20 et idéalement de R30 ou plus. Bien que l'uréthane constitue le meilleur choix, on recommande également les panneaux isolants rigides et finalement, la laine minérale, à condition qu'elle soit bien protégée de



l'humidité. Incontournable, le coupe-vapeur maintiendra le taux d'humidité. Il importe qu'il soit bien enchevêtré et fixé à l'aide d'un ruban adhésif, entre l'isolant et le gypse hydrofugé.

On optera pour une peinture au latex antimoisissure de couleur sombre afin de maximiser l'obscurité. Si le choix s'oriente vers la pierre décorative, on évite de la fixer avec une colle dégageant une forte odeur. La pierre naturelle représente toujours un meilleur choix.

L'étanchéité de la cave à vin doit être absolue. On conseille le choix d'une porte isolée R16, minimalement, et munie d'un coupe-froid. Dans le cas d'une porte vitrée, elle sera munie de verre thermal traité contre les ultraviolets. La serrure à clé, à combinaison ou les nouvelles serrures à empreintes digitales permettent d'en contrôler l'accès.

Le plancher: un choix judicieux

D'entrée de jeu il est hors de question de référer aux tapis, bois et vernis odorants. On conseille formellement un revêtement insensible à l'humidité: pierre naturelle, céramique et marbre. Ceux qui choisissent de construire leur propre cave à vin doivent se prévaloir de judicieux conseils auprès de spécialistes en la matière. En voici quelques-uns notamment:



- Le perçage de trous de 1 ou 2 cm dans le béton du plancher permet de bénéficier de l'humidité naturelle ;
- Des trous exécutés à tous les 5 ou 6 cm le long des murs peuvent contribuer à augmenter le taux d'humidité de 1 ou 2 degrés ;
- Afin de prévenir les infiltrations indésirables, il convient de vérifier que le sol ne soit pas gorgé d'eau et que le drainage soit adéquat.

Réfrigération et climatisation

Une unité de réfrigération adaptée maintiendra une température constante entre 11 et 14 degrés Celsius. Un système de réfrigération maximise l'humidité relative qui doit être maintenue, de préférence, entre 60 et 80%. Le choix de l'appareil, quant à lui, dépend de la localisation ainsi que du volume de la pièce.



Le climatiseur de cave à vin a pour but de conserver l'humidité ambiante et non de la générer. Il est installé à l'intérieur et puise son air dans une autre pièce de la maison. Il ne faut en aucun cas recourir à l'installation d'un climatiseur domestique qui contribuerait à éliminer complètement l'humidité de la cave.

L'obscurité qui a du bon...

Si le vin illumine les yeux des dégustateurs, sa qualité dépend toutefois rigoureusement de sa condition ambiante. La cave à vin idéale est obscure, à l'abri de toute pénétration de lumière. L'éclairage nécessaire sera minimal et les luminaires fluorescents sont à proscrire. On recommande d'utiliser, au besoin, un deuxième éclairage d'appoint lorsque vous travaillez dans la cave.

Et, afin d'éviter toute variation de température, on propose la mise en place d'un système d'éclairage dégageant peu de chaleur, comme les LEDS. Une solution alternative consiste en l'installation de contrôleurs d'intensité de lumière.



Bons vins, bien rangés

La position horizontale de la bouteille conserve son humidité au bouchon et empêche l'oxygène de s'insérer. Il importe donc de prévoir de nombreux rangements inclinés. Seules quelques bouteilles à capsule dévissable peuvent être disposées à la verticale. On range les bouteilles de manière à ne pas les bouger lors de la sélection. Les types de rangements varient selon l'utilité et le style recherché. Les casiers individuels permettent de bien localiser l'emplacement de chaque bouteille. Les casiers en vrac (diamants, cubes, blocs, etc.) permettent avant tout de placer de grandes quantités de bouteilles identiques. Les rangements sont disponibles tout faits ou peuvent être ▶

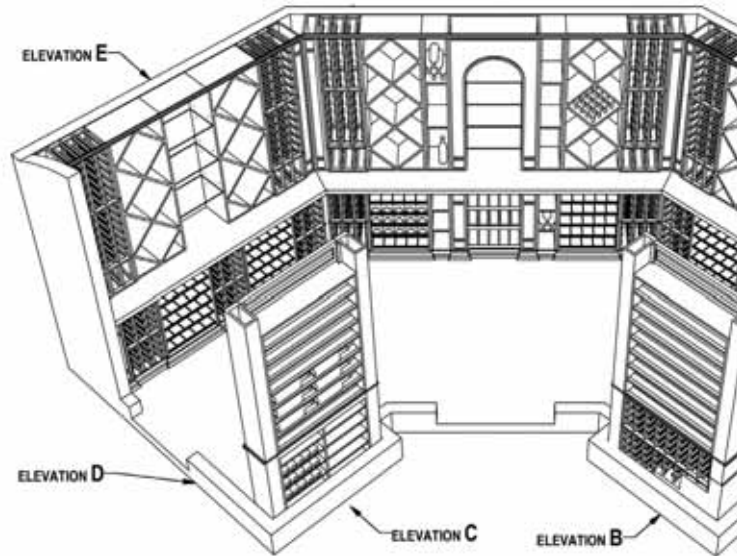
réalisés sur mesure. D'une manière ou d'une autre, il importe de prioriser leur solidité et d'opter pour du cèdre sans odeur.

Agrémenter une cave à vin

Les Québécois sont de plus en plus nombreux à garnir leur demeure d'une cave à vin. Voilà un signe des temps car ils intègrent dorénavant le vin à leur quotidien, à diverses occasions de même qu'aux grands événements. Leur aptitude constante à développer le goût pour une variété grandissante de cépages en incite plus d'un à se pourvoir des avantages d'une cave vin.

La porte d'une cave à vin constitue un élément visuel de taille et divers styles sont offerts dépendamment du budget et du design recherché. Martin Landry de VIN & PASSION affirme que : « La plus populaire est sans contredit la porte de bois avec vitre. Les portes sont dotées d'un système de contrôle d'accès numérique ou électronique. »

En ce qui a trait aux supports à bouteilles, il semble que le casier de bois ait encore la cote. On retrouve des essences exotiques : acajou brésilien, noyer, padouke. Ces bois confèrent élégance et richesse à la cave à vin. Les finitions peuvent être martelées, teintes ou laquées. On retrouve



aussi des casiers en métal et en verre. « Tous les produits utilisés pour la finition des casiers respectent les normes concernant la conservation des vins », précise Martin Landry. Acquérir une cave à vin mérite qu'on s'attarde au moindre détail, en dépit du budget et de la superficie qu'on y alloue. Son appréciation grandira au fil du temps. ■

Pour aménager une cave à vin sur mesure, faites appel aux spécialistes de **VIN & PASSION** qui peuvent vous conseiller et réaliser pour vous toutes les étapes de votre projet.

Fort de son expérience dans le domaine des caves à vin, **VIN & PASSION** met à votre disposition **PASSION CONCEPT**, une division entièrement dédiée à la cave à vin. Que ce soit pour un projet commercial ou résidentiel, **PASSION CONCEPT** saura vous accompagner dans la réalisation de vos projets. Venez nous rencontrer et passez du rêve à la réalité.

Pour plus d'information ou pour une estimation, contactez Martin Landry au **514 295-5625**

DU RÊVE À LA RÉALITÉ

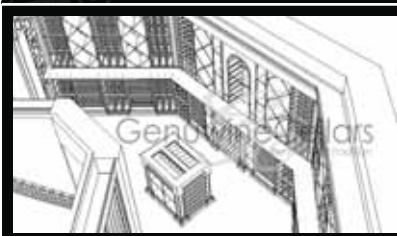


LAVAL

Centropolis
110, promenade
du Centropolis, Laval
Sortie 8 de
l'autoroute 15
(angle St-Martin
et autoroute 15)

RIVE-SUD

Promenades Saint-Bruno
321, boulevard
des Promenades
1^{er} étage - porte 2 -
allée de Sears
Saint-Bruno-de-Montarville
(angle autoroute 30
et route 116)



Vin & Passion
celliers et accessoires au service du vin

Planification et caractérisation des zones industrielles sur le territoire de la MRC

Notre défi : l'espace!

par Simon Allaire



Simon Allaire

sallaire@pierredesaurel.com

CLD de Pierre-De Saurel

La grande région de Sorel-Tracy possède plusieurs avantages qui contribuent à bien la positionner par rapport aux autres régions du Québec. Son positionnement géographique extraordinaire, la localisation de ses parcs industriels, une approche liée au développement durable, l'axe routier de l'autoroute 30, une voie ferrée, des installations portuaires, une main-d'œuvre compétente, une qualité de vie, des centres de recherche spécialisés en écologie industrielle, la proximité d'un grand centre urbain comme Montréal sont autant d'atouts pour favoriser l'attraction de nouvelles entreprises.

Toutefois, pour rester compétitive et se démarquer de ses voisins de la Montérégie, la région de Sorel-Tracy doit relever un grand défi : trouver de l'espace! Et pour ce faire, elle doit développer une offre distinctive de terrains et de bâtiments industriels. Malgré le fait que la région possède trois parcs et quelques zones industrielles sur son territoire, les lieux et les infrastructures existants ou à créer en vue de permettre l'expansion des entreprises ou en accueillir de nouvelles sont à la fois méconnus, peu documentés et comportent certaines lacunes en matière de stratégies de mise en valeur. La région de Sorel-Tracy est donc confrontée au besoin urgent de se doter de terrains et des stratégies qui permettront de lever la contrainte au développement que constitue actuellement l'offre limitée de terrains industriels de qualité.

Une nouvelle approche

En réponse à cette situation, le Centre local de développement (CLD) de Pierre-De Saurel a mis en place un partenariat stratégique avec les différents acteurs de la région impliqués directement dans la planification de l'offre industrielle (les urbanistes de la ville de Sorel-Tracy et de la Municipalité régionale de comté (MRC) de Pierre-De Saurel,

la Société d'aide au développement des collectivités (SADC) de Pierre-De Saurel, la Société des parcs industriels de Pierre-De Saurel, la Chambre de développement agricole). L'objectif est clair: mettre en œuvre des actions structurantes pour les générations à venir (horizon 2030), tant en aménagement du territoire qu'en incitatif à l'investissement.

Pour atteindre cet objectif, nous avons fait appel à la firme spécialisée Plania qui appuie son expertise sur plus de 25 années d'expérience dans le monde privé, municipal et institutionnel. Son mandat consiste à :

- quantifier adéquatement la performance du secteur industriel de la MRC au sein de la Montérégie ;
- quantifier les superficies potentielles de développement par type (petites, moyennes et grandes implantations, incubateurs, condos industriels) ;
- inventorier et catégoriser adéquatement les espaces industriels existants vacants ou non susceptibles d'accueillir avantageusement de nouvelles entreprises ;
- déterminer un site optimal pour l'implantation d'un technoparc vert ou d'un écoparc ;
- assurer la mise à jour géo-référencée de l'inventaire industriel ;
- évaluer l'offre possible d'incitatifs à l'aide de comparables pertinents, notamment la Montérégie ;
- assurer le déploiement du secteur agroalimentaire de la MRC.



Le défi sera assurément de développer une approche de mise en œuvre orientée sur les principes du développement durable qui permettra à notre région de passer en mode action et, pour ce faire, nous devons avoir une vision claire, partagée avec les partenaires du milieu, du devenir potentiel de nos différentes zones à vocation industrielle à moyen et à long terme. ■

Une première CIGALES au Québec

par Catherine Objois

Un premier club d'investisseurs sociaux au Québec a vu le jour récemment dans notre région, sur l'initiative du CLD de Pierre-De Saurel, et inspiré du modèle français des CIGALES¹. Autour de Pierre Tremblay, son président, le club regroupe une dizaine de citoyens qui investissent, en commun, des fonds dans des projets d'entreprises d'économie sociale de la région. L'investissement est souvent minime, mais les investisseurs s'engagent aussi à parrainer ces projets. Leur intervention vise en particulier à améliorer la gouvernance des organisations. L'objectif de l'organisme sans but lucratif est de promouvoir une économie solidaire régionale. ■

¹ Clubs d'investisseurs sociaux pour une gestion alternative et locale de l'épargne solidaire

Sorel-Tracy, centre équestre no 1

par Catherine Objois

Le nouveau site multifonctionnel ouvrira ses portes en mai. Ce projet d'environ deux millions de dollars, financé par le programme d'infrastructures Québec-Municipalités, la Société d'agriculture, la Cille de Sorel-Tracy et des gens d'affaires de la région, constituera le plus grand manège couvert du nord-est américain. Il accueillira l'Expo agricole, divers événements sportifs et culturels, servant de parc hivernal pour la population, mais surtout des compétitions équestres provinciales et internationales, principalement des États-Unis. « Actuellement, nous recevons 2000 compétiteurs chaque année, représentant trois millions d'argent neuf dépensés dans la région. Le nouveau site, permettant les compétitions en cas d'intempérie, attirera de nouveaux compétiteurs américains, avec des retombées régionales fort importantes », affirme le directeur général de la Société d'agriculture, Marco Lavallée. ■



DEPUIS 45 ANS...

Chef de file dans l'industrie de la toiture au Québec dans les secteurs **résidentiel**, **commercial**, **industriel** et **institutionnel**.

Expertise-conseil • Réparation d'urgence • Réfection partielle ou totale • Construction neuve • Entretien préventif

YVES LACOMBE
COUVREUR

1514, chemin des Patriotes
Sorel-Tracy • **450 742-2388**
www.yveslacombe.com

Licence R.B.Q. : 1850-3136-92

PARTENAIRE PAR EXCELLENCE
de tous vos projets de construction et de rénovation



Construction et Rénovation

- Autoconstruction
- Projets clés en main
- Projets de rénovation

MC

Mathieu Cournoyer
Entrepreneur en construction et rénovation
514 820-3226

R.B.Q. : 8830-1275-36

MAIS VOS PROJETS SONT EN TÊTE DE LA LISTE
ICI
onconstruct.ca

Le Concours québécois en entrepreneuriat

Entreprendre et se surprendre



Michèle Gauthier
sadccom@bellnet.ca

Agente de communication
SADC de Pierre-De Saurel

En ce temps de relèvement économique, les entrepreneurs en émergence constituent plus que jamais la clé d'un redressement positif et durable pour la région de Sorel-Tracy. Réussir en affaires n'est pas seulement une question d'audace, mais aussi de persévérance puisque cette grande aventure comporte son lot d'obstacles, et ce, plus particulièrement à l'étape du démarrage où les refus et le scepticisme jonchent le parcours. C'est pourquoi il existe un Concours québécois en entrepreneuriat qui en est à sa 12^e édition et qui vise à récompenser et soutenir les entrepreneurs dès les premiers balbutiements de leur projet. C'est en effet une occasion unique pour eux de démontrer leurs capacités d'initiative, de créativité et d'autonomie et de se mesurer aux autres. Dans la MRC de Pierre-De Saurel, c'est la SADC qui a assumé, cette année, la coordination de cet événement unique alliant le monde de l'éducation et celui des affaires. Cet événement local est soutenu par un comité organisateur, des partenaires et des commanditaires représentant les forces vives du milieu.

Comme chaque année, le concours présente deux volets : le volet Création d'entreprises qui encourage la création de nouvelles entreprises et le volet Entrepreneuriat étudiant qui vise à favoriser l'esprit entrepreneurial au sein des jeunes encore aux études. Le concours comporte trois échelons, soit local (MRC), régional (région administrative) et national (Québec), ce qui signifie que les lauréats locaux (MRC de Pierre-De Saurel) reçoivent une bourse dans leur catégorie et passent à l'échelon régional (Montérégie), puis à l'étape nationale.

Des projets étudiants prometteurs

Selon un sondage mené en 2008 par le Concours, les projets entrepreneuriaux ont des répercussions positives sur la confiance en soi et la motivation des jeunes, en plus de leur donner le goût et les moyens de répéter l'expérience, et donc de se mettre en action. Les résultats

démontrent que 87 % des enseignants et 86 % des parents ont observé une augmentation de la persévérance scolaire des élèves. À la lumière de ces constats, il s'avère évident que l'entrepreneuriat doit être envisagé comme une solution à la problématique de la persévérance scolaire, phénomène particulièrement alarmant au Québec¹.

Ce sont plus de 294 étudiants qui ont eu l'occasion d'expérimenter la pédagogie et de participer à un projet entrepreneurial au cours de la dernière année. En effet, une douzaine de projets ont été déposés dans le volet entrepreneuriat étudiant. Les projets entrepreneuriaux réalisés en classe offrent un cadre d'apprentissage inhabituel qui permet de mobiliser les élèves autour d'un objectif commun. C'est pour reconnaître ces efforts considérables que le Concours québécois en entrepreneuriat récompense les projets entrepreneuriaux vécus en milieu scolaire. En outre, il fournit un objectif supplémentaire aux apprentis entrepreneurs en leur offrant la chance de se démarquer.



Photo : Hélène Coulllet

Un concours qui laisse des traces importantes

Grâce à son volet Création d'entreprise, c'est une douzaine d'entreprises locales qui ont fait le grand saut. Cette année encore, les participants locaux se partageront environ 9 000 \$ en bourses sur le territoire de la MRC de Pierre-De Saurel, dont trois prix Coup de coeur au montant total de 2 000 \$, grâce à la contribution financière de Caisse Desjardins Pierre-De Saurel. Afin de connaître les lauréats et lauréates locales 2010, rendez-vous au www.soreltracyregion.net/cqe

¹ Publication Concours québécois en entrepreneuriat 2010

Pour l'essentiel...

...de la **musique**, de l'**information** et de **tout ce qui se passe dans la région.**

CJSQ 101.7
FM
L'ESSENTIEL

www.cjsq.qc.ca



Aciers Régifab

201, rue Montcalm, Saint-Joseph-de-Sorel J3P 5N7
Tél. : **450 746-2642** - Téléc. : 450 746-2867
www.aciersregifab.com

Benoît & Léo Théroux

76, rue du Roi, Sorel-Tracy J3P 4M8
Tél. : **450 743-0035** - Téléc. : 450 743-4528
Sans frais : 1 800 563-0035
www.bltheroux.qc.ca

Boulet portes et fenêtres

10700, route Marie-Victorin, Sorel-Tracy J3P 5N3
Tél. : **450 742-9424** - Téléc. : 450 742-8193
www.pcboulet.com

Boutique d'animaux Cartier

322, boulevard Fiset, Sorel-Tracy J3P 3R2
Tél. : **450 743-2970**
www.animalerie-cartier.com

Caisse Desjardins Centre du Bas-Richelieu

2531, rue Immaculée-Conception, Saint-Ours J0G 1P0
Tél. : **450 746-8999** - Téléc. : 450 785-2380
www.desjardins.com

Caisse Desjardins Pierre-De Saurel

93, rue du Prince, Sorel-Tracy J3P 5N6
Tél. : **450 746-7000** - Téléc. : 450 746-1173
www.desjardins.com

Cégep de Sorel-Tracy

3000, boulevard de Tracy, Sorel-Tracy J3R 5B9
Tél. : **450 742-6651** - Téléc. : 450 742-1878
www.cegep-sorel-tracy.qc.ca

Centre financier aux entreprises du Richelieu

343, boulevard Poliquin, Sorel-Tracy J3P 7W1
Tél. : **450 742-1313** - Téléc. : 450 742-8668
www.desjardins.com

Centre visuel Hélène Fournier

351, boulevard Gagné, Sorel-Tracy J3P 2T5
Tél. : **450 743-1010** - Téléc. : 450 743-9275

CJSO FM 101,7

52, rue du Roi, Sorel-Tracy J3P 4M7
Tél. : **450 743-2772** - Téléc. : 450 743-0293
www.cjsocq.ca

CLD de Pierre-De Saurel

50, rue du Roi, bur. 1, Sorel-Tracy J3P 4M7
Tél. : **450 742-5933** - Téléc. : 450 742-0234
Sans frais : 1 888 742-5933
www.cld-pierredesaurel.com

Climatisation Chauffage Sorel-Tracy

810, rue Champlain, Saint-Joseph-de-Sorel J3R 5A1
Tél. : **450 742-5557** - Téléc. : 450 742-7304

Climatisation François Descheneaux

1325, route Marie-Victorin, Sorel-Tracy J3R 1M1
Tél. : **450 746-7496** - Téléc. : 450 746-7788

Club Voyages Air-Mer

87, rue Charlotte, Sorel-Tracy J3P 1G5
Tél. : **450 742-0426** - Téléc. : 450 742-9530
www.partez.clubvoyages.com

CNC Tracy

2300, rue Laprade, Sorel-Tracy J3R 2B9
Tél. : **450 743-9696** - Téléc. : 450 743-9009
www.cncstracy.com

Cocktail Brio

76, rue Plante, Sorel-Tracy J3P 7P5
Tél. : **450 743-9216**
www.cocktailbriotraiteur.com

Commission scolaire de Sorel-Tracy

Service aux entreprises
5105, boul. des Étudiants, Sorel-Tracy J3R 4K7
Tél. : **450 743-1284** - Téléc. : 450 743-1872
www.formationsorel-tracy.qc.ca/sae.html

Complexe industriel de la Trente

30, rue de la Comtesse, Sorel-Tracy J3P 7X3
Tél. : **450 746-0593** - Cell. : 450 746-9595
Téléc. : 450 743-3167

Créatif Concept

216, rue Principale, Yamaska J0G 1W0
Tél. : **450 789-0373**
www.creatifconcept.net

CTTÉI

3000, boulevard de Tracy, Sorel-Tracy J3R 5B9
Tél. : **450 742-6651** - Téléc. : 450 730-0867

Després mécanique mobile

3275, rue des Chantiers, local 4-5, Sorel-Tracy J3P 5N3
Tél. : **450 746-3871** - Téléc. : 450 743-9823

Diffusion artis bene

8630, rue des Mugnets, Sorel-Tracy J3R 5R1
Tél. : **450 743-8554**
www.artisbene.org

Distribution de poulet JM

325, rang Nord, Sainte-Victoire-de-Sorel J0G 1T0
Tél. : 450 782-2082 - Téléc. : 450 782-2123

Distribution JRV

7005, avenue du Major-Beaudet, Sorel-Tracy J3R 4X9
Tél. : **450 742-3734** - Téléc. : 450 742-0284
www.jrv.com

Distribution Québec Centre

80, rue Phipps, Sorel-Tracy J3P 4B7
Tél. : **450 743-5543** - Téléc. : 450 742-1182

Draperies Laroche

1304, chemin des Patriotes, Sorel-Tracy J3P 6B9
Tél. : **450 742-3622** - Téléc. : 450 742-4403
www.draperieslaroche.com

Emploi-Québec

375, boulevard Fiset, Sorel-Tracy J2P 7Z4
Tél. : **450 742-5941** - Téléc. : 450 746-1931
www.emploi-quebec.net

Énairgie M.C.

500, rue Cormier, Sorel-Tracy J3R 5S2
Tél. : **450 743-3017** - Téléc. : 450 742-3459
www.enaigiemc.com

Énergie Cardio

57, rue Augusta, Sorel-Tracy J3P 1A4
Tél. : **450 743-8909** - Téléc. : 450 743-1564
www.energiecardio.com

Fabspec

160, rue du Roi, Sorel-Tracy J3P 5N6
Tél. : **450 742-0451** - Téléc. : 450 742-9568
www.fabspec.qc.ca

Félix Nadon, technologue en architecture

2659, chemin des Patriotes, Saint-Ours J0G 1P0
Tél. : **450 785-2537**
www.felixnadon.com

Financière Banque Nationale

Christian Archambault
26, place Charles-De Montmagny, Sorel-Tracy J3P 7E3
Tél. : **450 743-8474**
www.fbn.ca

Gamelin auto

2628, boulevard Fiset, Sorel-Tracy J3P 5J9
Tél. : **450 742-2131** - Téléc. : 450 746-0733

Groupe du Chenal

6975, avenue du Major-Beaudet, Sorel-Tracy J3R 4X9
Tél. : 450 743-9418 - Téléc. : 450 743-9006
www.hondaduchenal.com

Harsco Minéraux

1690, route Marie-Victorin, Édifice A, local 100
Sorel-Tracy J3R 1M7
Tél. : **450 780-0707** - Téléc. : 450 780-0780
www.harscomineraux.ca

Imprimerie Émond & Pelletier

276A, rue George, Sorel-Tracy J3P 1E4
Tél. : **450 743-4766** - Téléc. : 450 743-2988

Imprimerie Mongeon & Fils

321, rue Béatrice, Saint-Joseph-de-Sorel J3R 3E6
Tél. : **450 742-3711** - Téléc. : 450 742-6786
www.mongeon.ca

Iris Clinique d'optométrie

173, rue du Roi, Sorel-Tracy J3P 4N6
Tél. : **450 742-9455** - Téléc. : 450 742-9457
www.iris.ca

Jencajo auto

1847, boulevard Fiset, Sorel-Tracy J3P 5K7
Tél. : **450 742-2335** - Téléc. : 450 742-4355

Laiterie Chalifoux

493, boulevard Fiset, Sorel-Tracy J3P 3R9
Tél. : **450 743-0011** - Téléc. : 450 746-0993
www.laiteriechalifoux.com

Les Portes du Manoir

1250, rue St-Jacques, Sorel-Tracy J3R 2B2
Tél. : **450 743-1634** - Téléc. : 450 743-4680
www.portesmanoir.com

Location FGL

1610, rue Bourget, Sorel-Tracy J3R 4X2
Tél. : **450 742-5634** - Téléc. : 450 742-3668

Location Sorel Loutec

370, rue du Collège, Sorel-Tracy J3P 6T7
Tél. : **450 742-3787** - Téléc. : 450 742-7778
www.loutecsorel.com

Louise Auger, comptable

215, boulevard Fiset, Sorel-Tracy J3P 3P3
Tél. : **450 742-2937** - Téléc. : 450 742-8069

Louis Plamondon, député de Bas-Richelieu-Nicolet-Bécancour

307, route Marie-Victorin, Sorel-Tracy J3R 1K6
Tél. : **450 742-0479**

Lussier, cabinet d'assurances et services financiers

80, rue Augusta, Sorel-Tracy J3P 1A5
Tél. : **450 746-1000**
www.lussierassurance.com

MC Construction Mathieu Cournoyer

1153, Bureau Chef, Sorel-Tracy J3P 7L5
Tél. : **514 820-3226** - Téléc. : 450 742-5339

MRC de Pierre-De Saurel

50, rue du Fort, Sorel-Tracy J3P 7X7
Tél. : **450 743-2703** - Téléc. : 450 743-7313
www.mrcpierredesaurel.com

MRST

1133A, rang Nord, Sorel-Tracy J3P 5N3
Tél. : **450 746-9309** - Téléc. : 450 746-4375

O'Mythos

98, rue du Roi, Sorel-Tracy J3P 4M9
Tél. : **450 742-4250**

Ozone Plus

591, rang Saint-Thomas, Saint-Robert JOG 1S0
Tél. : **450 782-3737** - Téléc. : 450 587-3911

Page Cournoyer

100, boul. Gagné, Sorel-Tracy J3P 7S6
Tél. : **450 746-3914** - Téléc. : 450 746-5853
Sans frais : 1 877 746-3914
www.pagecournoyer.com

Philémon Courchesne

3205, rue Iberville, Sorel-Tracy J3R 5K1
Tél. : 450 743-0057 - Téléc. : 450 743-6438

Pierre Lefebvre Toyota

331, boulevard Poliquin, Sorel-Tracy J3P 7W1
Tél. : **450 742-4596** - Téléc. : 450 742-9822
www.lefebvre-toyota.ca

Pincor

570, boulevard Fiset, Sorel-Tracy J3P 6A5
Tél. : **450 743-8431** - Téléc. : 450 743-9943
www.pincor.ca

Réflexion stratégique

30, rue St-Alexandre, Verchères J0L 2R0
Tél. : **514 817-3915** - Téléc. : 450 880-3914
www.reflexion.ca

Restaurant Prince Pizzeria

125, rue du Roi, Sorel-Tracy J3P 4N2
Tél. : 450 743-3307 - Téléc. : 450 743-2723

Richardson

10, rue de la Reine, Sorel-Tracy J3P 4R2
Tél. : **450 743-3893** - Téléc. : 450 743-7566
www.richardson.ca

SADC de Pierre-De Saurel

50, rue du Roi, bureau 2, Sorel-Tracy J3P 4M7
Tél. : **450 746-5595** - Téléc. : 450 746-1803
www.soreltracyregion.net/sadc

Salon funéraire S. Jacques & Fils

75, rue Élisabeth, Sorel-Tracy J3P 4G6
Tél. : **450 743-5566** - Téléc. : 450 743-2578

Salon funéraire Gilbert Mandeville & Fils ltée

912, chemin St-Roch, Sorel-Tracy J3R 3K5
Tél. : **450 743-3607** - Téléc. : 450 743-3615

Société des traversiers du Québec

9, rue Élisabeth, Sorel-Tracy J3P 4G1
Tél. : **450 742-3313** - Téléc. : 450 742-4307
www.traversiers.gouv.qc.ca

Sorel Forge

100, rue McCarthy, Saint-Joseph-de-Sorel J3R 3M8
Tél. : **450 746-4042** - Téléc. : 450 746-4118
www.sorelforge.com

Sotherm Manning

3205, rue des Chantiers, Sorel-Tracy J3P 5N3
Tél. : **450 746-7796** - Téléc. : 450 746-0571
www.sotherm-manning.com

Sylvain Simard, député de Richelieu

71, rue De Ramezay
Sorel-Tracy J3P 3Z1
Tél. : **450 742-3781** - Téléc. : 450 742-7744

Tercera

58a, rue de la Comtesse
Sorel-Tracy J3P 4W6
Tél. : **450 742-7782**
www.tercera.ca

Thalassa domicile

349, boulevard Poliquin
Sorel-Tracy J3P 7W1
Tél. : **450 742-4525**
www.thalassadomicile.com

Tim Hortons

240, rue Victoria
Sorel-Tracy J3P 1Z5
Tél. : **450 742-3999**
www.timhorton.com

Traversy Traiteur

95, rue Plante
Sorel-Tracy J3P 7E9
Tél. : **450 746-8111** - Téléc. : 450 746-3937

Ville de Sorel-Tracy

71, rue Charlotte
Sorel-Tracy J3P 7K1
Tél. : **450 780-5600** - Téléc. : 450 780-5605
www.ville.sorel-tracy.qc.ca

Vin & Passion

110, Promenade du Centropolis
Laval H7T 2Z6
Tél. : **450 781-8467** - Téléc. : 450 781-8468
www.vinetpassion.com

Vizib

125, boulevard Gagné, local F
Sorel-Tracy J3P 7Z3
Tél. : **450 746-9977** - Téléc. : 450 746-9976
Sans frais : 1 800 461-9677
www.vizib.ca

Yves Lacombe couvreur

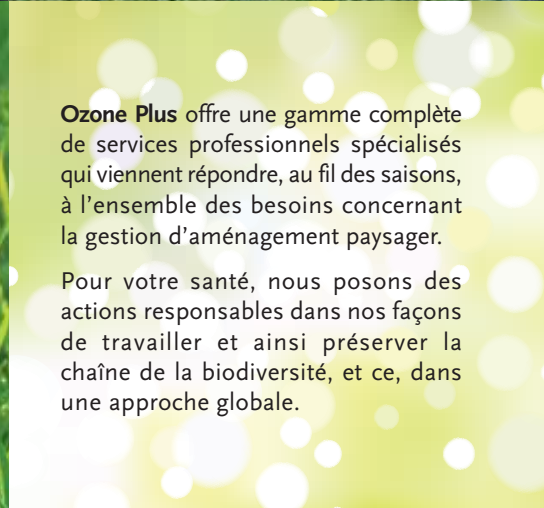
1514, chemin des Patriotes
Sainte-Victoire-de-Sorel JOG 1T0
Tél. : **450 742-2388** - Téléc. : 450 743-3005
www.yveslacombe.com

EFFICACE
ÉCOLOGIQUE
PROFESSIONNEL



PROFITEZ + DE VOTRE AMÉNAGEMENT PAYSAGER

SÉCURITAIRE
INNOVATEUR
PROFITABLE



Ozone Plus offre une gamme complète de services professionnels spécialisés qui viennent répondre, au fil des saisons, à l'ensemble des besoins concernant la gestion d'aménagement paysager.

Pour votre santé, nous posons des actions responsables dans nos façons de travailler et ainsi préserver la chaîne de la biodiversité, et ce, dans une approche globale.

OZONE+

GESTION D'AMÉNAGEMENT PAYSAGER

450 782-3737
ozoneplus@tlb.sympatico.ca



UN C'EST
BIEN
DEUX C'EST
MIEUX



NISSAN MURANO



HONDA CRV



SOREL-TRACY NISSAN
4995, rue St-Laurent, Sorel-Tracy
450 743-9418 | www.soreltracy.nissan.ca



HONDA DU CHENAL
6975, avenue du Major-Beaudet, Sorel-Tracy
450 742-5622 | www.hondaduchenal.com