

CONTACTS AFFAIRES

LE MAGAZINE DES GENS D'AFFAIRES DE SOREL-TRACY ET RÉGION

Vol. 25 N° 1 | mai 2023



DES ENTREPRENEURS ISSUS DU CÉGEP DE SOREL-TRACY
**UN ÉCOSYSTÈME TECHNOLOGIQUE
PORTEUR D'AVENIR POUR NOTRE RÉGION**



LE GALA DU MÉRITE ÉCONOMIQUE
COURONNE SES LAURÉATES ET LAURÉATS





Automobile



Habitation



Moto



VTT



Bateau



VR

Vous ne pouvez pas tout prévoir.

Nous oui

Économisez jusqu'à 25%

en combinant vos assurances auto et habitation

Lussier

L'assurance de 100 ans d'expérience
1 855 587-7437

Lussier.co

UN VÉRITABLE ÉCOSYSTÈME TECHNOLOGIQUE RÉGIONAL !



Laurent Cournoyer
Éditeur et président-
directeur général
Cournoyer publications

laurent@cournoyer.cc

De nouvelles entreprises récemment implantées dans la région, dont plusieurs des propriétaires et employés sont d'anciens étudiants issus du Cégep de Sorel-Tracy, forment un véritable écosystème technologique. C'est bien sûr grâce au programme Développement d'applications Web et mobiles (Techniques de l'informatique) du Cégep de Sorel-Tracy que nous pouvons compter sur autant d'anciens étudiants qui œuvrent dans cet écosystème technologique. Véritable pépinière de jeunes talents avec son département Techniques de l'informatique qui insuffle l'esprit entrepreneurial à ses étudiants, par ses stages en entreprise et grâce à des outils comme le HUB et le Lab IDEA, le Cégep de Sorel-Tracy est au cœur de cet écosystème dynamique qui contribue à faire de notre région un pôle innovant.

Plusieurs de ces entreprises proviennent de cette véritable synergie qui regroupe autant la communauté collégiale que tous les acteurs socio-économiques de la région. Dans cette édition de votre magazine *Contacts Affaires*, il nous fait plaisir de vous en présenter quelques-unes.

LA FONDATION DU CÉGEP DE SOREL-TRACY

Toujours en lien avec le Cégep de Sorel-Tracy, vous retrouverez dans ce numéro quelques pages à propos de sa fondation qui célèbre ses 25 ans cette année. Au total, c'est plus de 1 M\$ qui a été récolté en 25 ans et 100 % des dons ont été remis en bourses aux étudiants ou ont servi à financer différents projets.

LE CENTRE DE TRANSFERT TECHNOLOGIQUE EN ÉCOLOGIE INDUSTRIELLE (CTTÉI)

Alors que le Cégep de Sorel-Tracy forme la relève de demain, le Centre de transfert technologique en écologie industrielle (CTTÉI), qui lui est affilié, utilise la recherche appliquée pour permettre aux entreprises de rentabiliser leurs résidus, améliorant du même coup leur compétitivité et leur impact environnemental. Depuis 1999, le CTTÉI développe et partage une expertise inégalée dans la mise en valeur des matières résiduelles au Québec. Vous en apprendrez un peu plus sur le CTTÉI grâce à un article qui lui est dédié à l'intérieur de ce magazine.

LE GALA DU MÉRITE ÉCONOMIQUE

À titre de coordonnateur, j'ai eu la chance d'être aux premières loges de la 35^e édition du Gala du mérite économique qui s'est déroulé le samedi 29 avril dernier au Cégep de Sorel-Tracy. Ce fut une très grande réussite et c'était salle comble avec près de 500 convives. C'était donc le retour de cet événement prestigieux, après trois années d'absence provoquées par la pandémie. Ce gala fut un beau moment pour célébrer la réussite de nos entrepreneurs qui se sont démarqués au cours de la dernière année. Vous retrouverez la liste des gagnants à l'intérieur de ce magazine.

Bonne lecture et bon été ! ■

ORDIGENI
ÉLECTRONIQUE ET INFORMATIQUE

L'INFORMATIQUE C'EST
NOTRE MÉTIER!

DÉJÀ 27 ANS!

- » VENTE ET SERVICE INFORMATIQUE COMPLET
- » TÉLÉPHONIE IP HÉBERGÉE
- » SOLUTIONS D'IMPRESSION GÉRÉES
- » AFFICHAGE NUMÉRIQUE DYNAMIQUE
- » CONCEPTION ET HÉBERGEMENT WEB
- » RÉPARATION DE CELLULAIRES ET TABLETTES

267, boulevard Fiset, Sorel-Tracy | **450 780-0299** | ordigeni.com



SOMMAIRE



Numéro précédent
Décembre 2022

cournoyer[®]
publications

100, boulevard Gagné
Sorel-Tracy (Québec) Canada J3P 7S6
Téléphone : 450 746-3914
Télécopieur : 450 746-5853
info@cournoyer.cc • cournoyer.cc

Président-directeur général et éditeur:
Laurent Cournoyer

Directrice adjointe:
Julie Barthe

Rédactrice:
Catherine Objois

Chargées des ventes publicitaires:
France Plante et Mylène Charbonneau

Designer graphique:
Rémy Jutard

Collaboratrices:
Laury-Eve Berger et Michèle Gauthier

Révisseuse:
Mireille Charbonneau

Impression:
Cournoyer communication marketing

Photo de couverture:
Philippe Manning

Distribution:
Postes Canada, 1750 exemplaires distribués gratuitement dans tous les lieux d'affaires et les entreprises agricoles du territoire de la MRC de Pierre-De Saurel, à Contrecoeur ainsi que dans le Bas-Saint-François.

Dépôt légal:
**Bibliothèque nationale du Québec
Bibliothèque nationale du Canada**

ISSN:
1488-3260

Le magazine *Contacts Affaires* est publié deux fois par année. Tous droits réservés. Le contenu du magazine ne peut être reproduit sans autorisation écrite.



Consultez la version électronique du magazine

cournoyerpublications.cc



À PROPOS

Né à Sorel-Tracy en 1999, *Contacts Affaires* s'est donné une mission : être un véritable outil de développement économique. Le nom du magazine exprime clairement l'objectif de base de cette mission : établir, assurer et favoriser les contacts entre l'ensemble de tous les acteurs du monde socioéconomique, que ce soit au niveau des entreprises, des gens d'affaires, des organismes et des intervenants des milieux municipal, régional et gouvernemental.



20

Photo : Philippe Manning



52

6 Le Cégep de Sorel-Tracy au cœur de notre écosystème technologique

18 Expert en solutions interactives
Kérozen médias interactifs

52 Conjuguer l'insertion sociale, l'économie circulaire et la technologie : un modèle économique de demain

L'atelier – Centre de travail adapté

10 Onirique veut réaliser les rêves de ses clients
Onirique

20 Un leader mondial présent à Sorel-Tracy
Descartes

54 Le plus important réseau de gens d'affaires et d'entreprises de la région

La Chambre de commerce et d'industrie de Sorel-Tracy

12 Un studio de jeux vidéo à Sorel-Tracy
Jean-François Morin

22 Un Colosse qui veut rester humain
Colosse

58 Rendez-vous avec Marie-Josée Picard

14 Développer un logiciel en billetterie unique au Québec
Groupe iCible

24 Le nouveau Lab IDEA au service de la communauté collégiale et de nos entreprises
Cégep de Sorel-Tracy

62 Hommage à Joey Basmaji
Bâtisseur visionnaire mais surtout être humain d'exception

16 Une offre de technosanté unique pour améliorer notre santé fonctionnelle
Solutions Biotonix

38 Une technologie de pointe pour le traitement du bois
Technologies Boralife

64 Pour démystifier le job hopping
Laury-Eve Berger de l'Orientheque

17 Un développeur de logiciels proactif !
DevActif

44 Le Gala du mérite économique couronne ses lauréates et lauréats

66 Quand les rejets des uns peuvent tout à fait devenir les ressources des autres
Michèle Gauthier de SADC Pierre-De Saurel

VISION

Être un instrument de la croissance et de l'expansion des entreprises, un solide partenaire du milieu socioéconomique, un miroir de nos réalités économiques, un outil de fierté régionale qui motive et stimule... pour RÉUSSIR ENSEMBLE !
Le magazine *Contacts Affaires*, c'est un panorama complet de notre vie économique régionale :

**UN RÉTROVISEUR
SUR SON HISTOIRE**

**UN MIROIR
SUR SON ACTUALITÉ**

**UNE PROJECTION
SUR SON AVENIR**



LE CÉGEP DE SOREL-TRACY

AU CŒUR DE NOTRE ÉCOSYSTÈME TECHNOLOGIQUE

Par Catherine Objois

Depuis quelques années, un écosystème technologique est en train de se déployer dans notre région, réunissant la communauté collégiale et tous les acteurs socioéconomiques dans une synergie fructueuse qui permet de développer des projets innovants au bénéfice de tous. Véritable pépinière de jeunes talents dans le domaine technologique avec son département Techniques de l'informatique qui insuffle l'esprit entrepreneurial aux étudiants, par ses stagiaires en entreprise et grâce à des outils comme le HUB et le Lab IDEA, le Cégep de Sorel-Tracy est au cœur de cet écosystème dynamique qui contribue à faire de notre région un pôle innovant, en la propulsant vers le futur !



AUPARAVANT, NOS DIPLÔMÉS
QUITTAIENT LA RÉGION POUR
ÉTUDIER OU TRAVAILLER [...].
MAINTENANT, NOUS CRÉONS
DES EMPLOIS DANS LA RÉGION !

ENSEIGNER L'ENTREPRENEURIAT

« Je crois que l'émergence de cet écosystème technologique est due d'abord à un changement de culture par l'éducation. Comme plusieurs de mes collègues, j'ai déjà été entrepreneur, et nous avons cette fibre en nous. Depuis une dizaine d'années, nous mettons donc l'accent sur le volet entrepreneurial. Aujourd'hui, le programme Techniques de l'informatique du cégep est à l'avant-garde, reconnu au Québec pour cette approche entrepreneuriale, et il attire des étudiants de l'extérieur de la région. Notre département est très actif et nos projets de fin d'études peuvent se comparer à ceux du Massachusetts Institute of Technology (MIT), car ils sont réalisés dans la même approche d'interdisciplinarité », explique Jean-Philippe Hébert, professeur et coordonnateur du programme et du département Développement d'applications Web et mobiles | Techniques de l'informatique et coordonnateur du HUB du Cégep de Sorel-Tracy.



Photo : Cégep de Sorel-Tracy



JEAN-PHILIPPE HÉBERT

UN IMPORTANT ACTEUR SOCIOÉCONOMIQUE

Preuve que le cégep est un important acteur socio-économique, l'impact de cet enseignement collégial dynamise notre économie régionale. « Auparavant nos diplômés quittaient la région pour étudier ou travailler et souvent ils ne revenaient pas. Nous perdions donc des talents. Maintenant, nous créons des emplois dans la région ! », se réjouit Jean-Philippe Hébert. Plusieurs de ces diplômés gravitent aujourd'hui dans cette sphère de jeunes entreprises technologiques comme fondateurs ou membres de l'équipe. Et pour poursuivre sur cette lancée, les étudiants en informatique effectuent des stages dans ces entreprises. « Depuis des années, le Cégep a établi une solide collaboration avec l'ensemble de nos entreprises et celle-ci s'est accrue grâce au HUB et plus récemment au Lab IDEA . « La vision de la directrice générale du cégep à l'époque, Fabienne Desroches, qui est allée de l'avant avec la création du HUB, a également permis de jeter les bases de cet écosystème technologique », affirme Jean-Philippe Hébert.



SADC

**FAITES
COMME
ÉRIC**

VITRERIE DUCHESNE

**Venez rencontrer
un conseiller à
votre SADC pour vos
besoins financiers.**

450 746-5595
sadcpierredesauel.ca

Canada Développement économique Canada pour les régions du Québec
depuis l'implémentation de la SADC



LE HUB, PÔLE D'EXCELLENCE EN ENTREPRENEURIAT NUMÉRIQUE

À la fine pointe de la technologie et doté d'une configuration multifonctionnelle, le HUB, en fonction depuis 2015, a été intégré au programme de Développement d'applications Web et mobiles | Techniques de l'informatique du Cégep de Sorel-Tracy.

« Avec les enseignants du département Techniques de l'informatique, nous avons fondé le HUB pour répondre à la volonté des entrepreneurs exprimée lors d'un forum économique en 2014, de faire un partage de connaissances et d'expertises avec les étudiants du cégep pour créer du manufacturier intelligent », raconte Jean-Philippe Hébert.

UN ÉCOSYSTÈME NUMÉRIQUE

Le HUB est un concentrateur qui relie ensemble différents réseaux - entreprises, étudiants et professeurs de différents programmes d'études du cégep, organismes et municipalités - sur des applications Web et mobiles pour réaliser des projets innovants. « Nous avons invité tous les acteurs socioéconomiques à travailler ensemble dans cet écosystème numérique en favorisant le partage des connaissances. Le HUB est devenu un lieu d'expérimentation de technologies émergentes, où tous peuvent proposer des projets de recherche et développement. Par exemple, une de nos belles réussites a été le développement d'une application de gestion pour la Table de développement social Pierre-De Saurel et



LE HUB EST DEVENU UN LIEU D'EXPÉRIMENTATION DE TECHNOLOGIES ÉMERGENTES, OÙ TOUS PEUVENT PROPOSER DES PROJETS DE RECHERCHE ET DÉVELOPPEMENT.





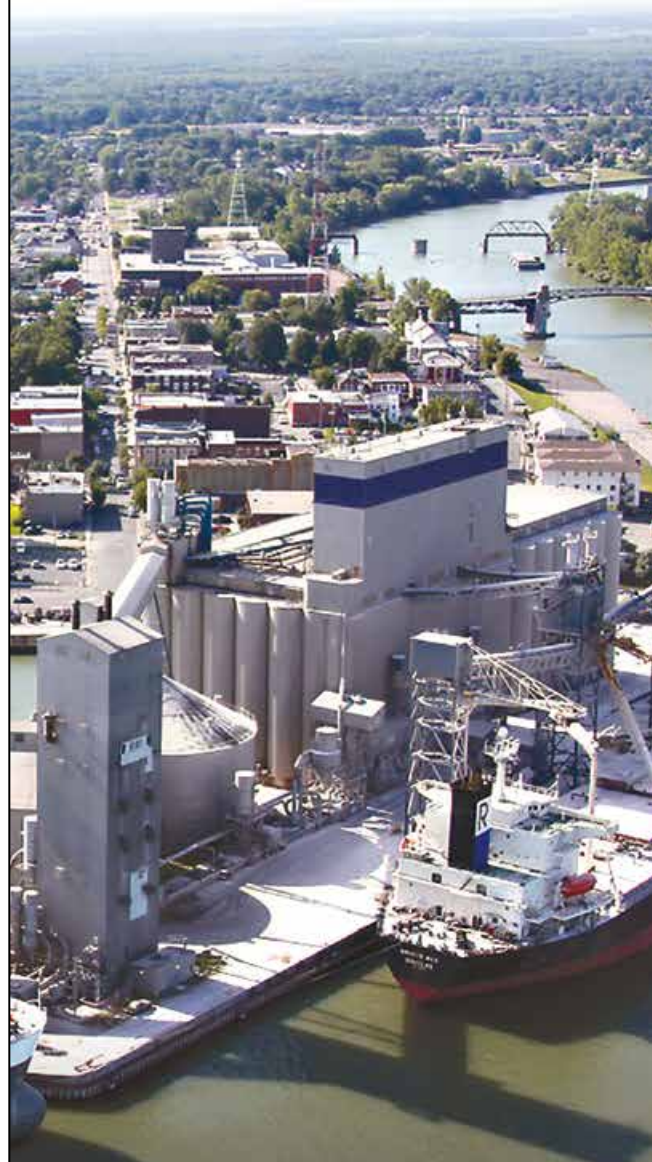
nous avons également fait de la R et D pour la Ville de Sorel-Tracy », précise Jean-Philippe Hébert. Plusieurs entreprises technologiques comme BBA, Descartes, DevActif, Colosse et Solutions Bionix travaillent avec le HUB, y partageant leurs connaissances avec les étudiants. « Le HUB devient un pôle d'excellence en entrepreneuriat numérique et il peut maintenant compter sur un nouvel outil le Lab IDEA », précise Jean-Philippe Hébert.

Lieu vivant et dynamique, le HUB propose des soirées de réseautage avec les entrepreneurs et des conférences présentées par des experts sur divers sujets comme les possibilités du numérique ou les opportunités entrepreneuriales de la future économie. Le HUB permet aussi de participer à des compétitions entrepreneuriales comme la création de jeux vidéos ou de jeunes entreprises en 54 heures.

« Notre objectif est de mettre le HUB au centre du mouvement des accélérateurs du Québec. Il y a d'autres HUB dans la province, mais grâce à celui du cégep, la région de Sorel-Tracy peut devenir un nouveau pôle régional innovant », conclut Jean-Philippe Hébert ■



RICHARDSON



Richardson est mondial

richardson.ca

ONIRIQUE VEUT RÉALISER LES RÊVES DE SES CLIENTS

Par Catherine Objois

Née au cégep de Sorel-Tracy de la collaboration entre ce dernier et une entreprise soreloise, Onirique développement applicatif illustre bien cette synergie fructueuse qui unit notre milieu collégial et les entrepreneurs. Mieux encore, tous les membres de l'équipe sont des diplômés du cégep auxquels s'ajoute l'un de ses professeurs.

RÉPONDRE AUX BESOINS D'UNE ENTREPRISE

« C'est pour répondre aux besoins spécifiques d'Équipements GST, soit un système interne pour ses processus, qu'un professeur en informatique du cégep, David Tucker et un étudiant Maxime Martel ont fondé l'entreprise dont le nom officiel est Unir technologies, et qui est en processus de restructuration administrative », précise d'emblée Francis Tessier. Ce développeur de formation s'est joint à l'entreprise dès la fin de ses études en Techniques de l'informatique au cégep, en 2019 et il est maintenant le président d'Onirique.



FRANCIS TESSIER, PRÉSIDENT D'ONIRIQUE

DES SOLUTIONS LOGICIELLES SUR MESURE

Onirique s'est donné pour mission d'offrir aux entreprises et organismes des solutions logicielles ergonomiques, efficaces et sécuritaires. « Nous avons créé deux plateformes, Onire, une plateforme de gestion complète servant notamment pour les opérations en lien avec la clientèle, comme les commandes et les livraisons, et également la facturation et la gestion de clientèle ; et Ariane, une plateforme évolutive de gestion de clientèle et centre d'appel personnalisé. À partir de ces outils qui sont évolutifs, et en collaborant étroitement avec nos clients, nous proposons des solutions qui sont toutes sur mesure, pour correspondre précisément aux demandes de chacun, toujours dans l'objectif d'améliorer la productivité, l'organisation et la sécurité de ses données », explique Francis.

Onirique, qui fait aussi de la réseautique, déploie son offre de produits à travers le Québec entre autres avec l'implantation de systèmes pour des organismes sur la Côte-Nord et à Portneuf. L'entreprise a également développé divers partenariats avec plusieurs entreprises, notamment à Montréal.

C'EST QUOI TON RÊVE ?

Établie dans le parc industriel Ludger-Simard, l'équipe compte au total six développeurs, tous diplômés du programme Développement d'applications Web et mobiles (Techniques de l'informatique) du cégep de Sorel-Tracy. « David Tucker nous apporte le support précieux d'un professeur de niveau collégial et chaque été nous accueillons des stagiaires du cégep », précise Francis. « Je crois que notre offre de service est unique dans la région, par notre expertise en programmation et nos produits sur mesure où l'enjeu de la sécurité tient une place essentielle. Nous avons nommé l'entreprise Onirique, car l'équipe utilise souvent cette expression pour bien identifier les demandes de nos clients : « C'est quoi ton rêve ? On va le réaliser ! » Avec une clientèle qui grandit et plusieurs projets de partenariat en cours, Onirique peut rêver d'un bel avenir ! ■



Revitalisation du centre-ville

Centre historique et lieu de rassemblements, le centre-ville de Sorel-Tracy réunit de nombreux commerçants et restaurateurs passionnés. Le nouveau concept d'aménagement vise à transformer le centre-ville en un véritable milieu de vie où les citoyens pourront s'y rassembler, encourager les commerces locaux, se divertir, manger et y habiter!

TRAVAUX MAJEURS RUES DU PRINCE ET AUGUSTA



Début des travaux au printemps



Commerces et résidences accessibles durant les travaux



250 000 \$ pour soutenir l'achalandage dans les commerces



Bonification des activités cet été au centre-ville



UN STUDIO DE JEUX VIDÉO À SOREL-TRACY

Par Catherine Objois



Photo : Philippe Manning

JEAN-FRANÇOIS MORIN

Issus de la filière technologique effervescente de Montréal et grâce au télétravail, de plus en plus de petits studios s'établissent en périphérie de la métropole, notamment sur la rive sud et maintenant à Sorel-Tracy. Après avoir œuvré plusieurs années pour Ubisoft Montréal et Panache Jeux Numériques, Jean-François Morin a fait le grand saut. En mars 2022, il a quitté son emploi pour fonder son studio de jeux vidéo dans sa ville natale. « La création me fascine et je veux raconter mes propres histoires, être le chef d'orchestre. » Bienvenue dans l'univers des jeux vidéo, bien plus que de simples jeux !



NOTRE VILLE A UN IMMENSE POTENTIEL, SOUVENT MÉCONNU, QUE J'AIMERAIS MIEUX FAIRE CONNAÎTRE.

Après des études universitaires en cinéma pour être réalisateur, Jean-François a bifurqué vers les jeux vidéo en sautant sur l'occasion quand Ubisoft l'a engagé en 2008 pour travailler sur les sections cinématiques d'*Assassin's Creed 2*. « J'ai découvert les codes du jeu vidéo et développé diverses compétences. Cela m'a permis de démarrer mon entreprise, à présent incorporée, avec le soutien indispensable de DEPS⁽¹⁾, en relevant le défi d'être à mon compte. »

Parmi la grande diversité des jeux vidéo, de compétences et expériences différentes, Jean-François se spécialise dans les jeux d'action et d'aventure qui vulgarisent des thèmes historiques et culturels. Dans ce processus de développement qui lui demande plusieurs années, depuis l'idée de base jusqu'à la production en passant par la conceptualisation, le prototype des idées et des systèmes, la création d'une première version et la préproduction, le jeune entrepreneur préfère la première étape. « Toute la démarche de création, avec son processus de réflexion et une somme énorme de recherches, me passionne. Je travaille toujours dans l'approche de divertir mais également de partager des réflexions et des connaissances sur des thèmes et des valeurs, sans jugement, en laissant le joueur libre de prendre ses décisions. Le jeu comporte plusieurs niveaux, ludiques et aussi pédagogiques », explique Jean-François qui travaille actuellement sur deux jeux, dont un jeu de musique inspiré par la ville de Sorel-Tracy. « Notre ville a un immense potentiel, souvent méconnu, que j'aimerais mieux faire connaître. » C'est dans cet objectif et avec une subvention obtenue récemment du Fonds des médias du Canada, qu'il poursuit le développement de ses jeux vidéo, des jeux *made in Sorel-Tracy* ! ■

(1) – Développement économique Pierre-de-Saurel

Groupe Conseil Dubuc Labrie St-Onge

EXPERTISE ACCESSIBILITÉ PROACTIVITÉ



Notre équipe se dévoue pour vos investissements
et votre planification financière.
N'hésitez pas à nous contacter.

Mélanie Dubuc, B.A.A., Pl. Fin.
Conseillère en gestion de patrimoine
melanie.dubuc@bnc.ca
450 746-2361 | 514 704-9118

Marc Labrie, MBA, Pl. Fin.
Conseiller en gestion de patrimoine
marc.labrie@bnc.ca
450 746-2366 | 873 255-3272

Benoit St-Onge, MBA, Pl. Fin.
Conseiller en gestion de patrimoine
benoit.stonge@bnc.ca
450 746-2369 | 819 944-5087

Reconnaissance de l'Excellence 2019

Excellence en gestion de patrimoine
Centre-du-Québec

 **FINANCIÈRE
BANQUE NATIONALE**
GESTION DE PATRIMOINE



Groupe Conseil
Dubuc | Labrie | St-Onge

Financière Banque Nationale – Gestion de patrimoine (FBNGP) est une division de la Financière Banque Nationale inc. (FBN) et une marque de commerce appartenant à la Banque Nationale du Canada (BNC) utilisée sous licence par la FBN. FBN est membre de l'organisme canadien de réglementation du commerce des valeurs mobilières (OCRCVM) et du Fonds canadien de protection des épargnants (FCPE) et est une filiale en propriété exclusive de la BNC, qui est une société ouverte inscrite à la cote de la Bourse de Toronto (NA : TSX).

Les planificateurs financiers sont autorisés à agir dans la discipline de planification financière. Ils exercent leurs activités pour le compte de la Financière Banque Nationale inc., cabinet en planification financière.

GROUPE ICIBLE

DÉVELOPPER UN LOGICIEL EN BILLETTERIE UNIQUE AU QUÉBEC

Par Catherine Objois

Se lancer dans un domaine que l'on connaît, voilà une des clés de la réussite entrepreneuriale. Et c'est exactement ce qu'ont fait Mathieu et Vincent Bergeron, dont le logiciel de billetterie est désormais utilisé par 180 salles de spectacle au Québec. Développer Tuxedo n'a cependant pas été de tout repos. L'aventure a pris bien du temps et des efforts, mais aujourd'hui environ 40 % des billets de spectacle vendus au Québec passent par cette plateforme.

UNE DÉMARCHE PLEINE DE DÉFIS

Mathieu et Vincent ont grandi avec le Théâtre du Chenal-du-Moine, fondé en 1981 à Sainte-Anne-de-Sorel par leur père Reynald, en apprenant tous les rouages d'une des premières billetteries informatisées au Québec. Pourquoi ne pas miser sur ces connaissances pour développer leur propre logiciel en billetterie ? Ils y ont travaillé les soirs et les fins de semaine tandis que Mathieu poursuivait des études universitaires en commerce puis en marketing, et Vincent en informatique au Cégep de Sorel-Tracy. Le logiciel Arti-Show, basé sur un projet de fin d'études des étudiants en informatique du cégep,

est sorti en 2001 et fut utilisé par une vingtaine de clients. Puis en 2008, Vincent devenu développeur informatique et Mathieu à la barre du théâtre, ont fondé iCible. Tout en poursuivant d'autres projets, l'idée de développer un second logiciel, adaptable aux différentes pratiques des salles, germait dans leur tête. L'opportunité s'est présentée en 2013. Après deux ans de travail, Tuxedo a été lancé en février 2016.

LE SEUL LOGICIEL INFONUAGIQUE EN BILLETTERIE AU QUÉBEC

« Nous avons bénéficié d'un bon *timing* ! Tuxedo utilise la technologie infonuagique qui permet à l'utilisateur d'accéder de n'importe où, par l'entremise de ses appareils reliés à Internet, à ses fichiers, logiciels et autres données, stockés dans des méga-serveurs – le nuage - qui les protègent selon des normes élevées de sécurité, sans avoir besoin de licence ni d'équipements particuliers », explique Mathieu. « La billetterie, c'est le cœur et les poumons d'une salle de spectacle, le centre de ses opérations ! Chaque salle a des besoins spécifiques et notre logiciel offre des fonctionnalités nombreuses et assez puissantes pour y répondre rapidement. » Basée à Longueuil, l'équipe de iCible compte quinze personnes, auxquelles s'ajoutent régulièrement des stagiaires du Cégep de Sorel-Tracy. « Nous fournissons à nos clients des outils pour travailler sur la rétention et le réachat, nous les accompagnons dans leur stratégie de diffusion et de vente de spectacles, en leur offrant aussi un soutien technique et des outils de formation continue. »

Avant la pandémie, 65 salles utilisaient Tuxedo, à présent c'est presque le triple, la majorité située au Québec et quelques-unes au Nouveau-Brunswick. « Le défi actuel est de consolider cette phase de croissance en ajoutant de nouveaux services. Notre nouveau département numérique accompagnera nos clients dans les placements médias sur diverses plateformes. Le Théâtre du Chenal-du-Moine, avec tout ce que nous y avons appris, continue un peu à vivre, par Tuxedo, dans le cœur de 180 salles de spectacle au Québec ! » ■



Photos : Marie-Philippe Mercier Lambert

MATHIEU ET VINCENT BERGERON

INSPIRANT
INFLUENT
INNOVANT

LE SERVICE AUX ENTREPRISES DU CÉGEP DE SOREL-TRACY : VOTRE PARTENAIRE DE FORMATION CONTINUE POUR VOTRE ORGANISATION

QU'EST-CE QUE LE SERVICE AUX ENTREPRISES ?

Ce service local et personnalisé vise à favoriser le développement des compétences de la main-d'œuvre régionale en offrant une gamme de services de qualité et adaptée à ses besoins.

- De la formation sur mesure en entreprise
- De la consultation, de l'accompagnement, du coaching

DEPUIS COMBIEN DE TEMPS CE SERVICE EXISTE-T-IL ?

Depuis plus de 20 ans, notre engagement est d'accompagner les entreprises avec professionnalisme, fiabilité et efficacité dans un souci de répondre à leurs besoins réels.

À QUI S'ADRESSE CE SERVICE ?

Les entreprises de la MRC de Pierre-De Saurel et Marguerite-D'Youville de tous les secteurs, que ce soit des petites ou moyennes entreprises (PME), des organismes à but non lucratif, des municipalités ou encore de grandes entreprises.

QUELLES SONT LES FORMULES OFFERTES ?

- À distance ou en présentiel
- Journées complètes ou demi-journées
- Selon le calendrier qui vous convient
- Banques d'heures

QUI SONT VOS FORMATEURS ?

Notre équipe d'experts est composée principalement de consultants ayant chacun leur créneau d'expertise et une expérience significative et variée en entreprise. Par ailleurs, pour d'autres domaines plus techniques, nous travaillons en collaboration avec les professeurs du collège.

EST-CE QUE VOS SERVICES SONT ADMISSIBLES À DES SUBVENTIONS ?

La plupart de nos services peuvent être admissibles à une demande de subvention auprès des instances locales pertinentes. Notre équipe pourra vous diriger vers ces ressources.

À QUI DOIT-ON ADRESSER NOS BESOINS ET QUI PEUT NOUS CONSEILLER ?

Notre conseillère aux entreprises est disponible pour vous aider à identifier et préciser vos besoins de formation ou d'accompagnement. Son rôle est de vous conseiller et de vous orienter vers des solutions adaptées à votre contexte.

Native de Sorel-Tracy, Annie Belhumeur est une personne passionnée, dynamique, rigoureuse, qui a à cœur la relation d'affaires qu'elle développe avec ses clients. Elle détient un baccalauréat en administration de l'École des sciences de la gestion (ESG-UQÀM), avec une spécialisation en gestion des ressources humaines. Elle est conseillère aux entreprises pour le Service aux entreprises du Cégep de Sorel-Tracy depuis 2016, où elle accompagne et conseille les entreprises de la région au niveau du développement des compétences des employés et des gestionnaires, mais aussi au niveau stratégique.

Des solutions adaptées pour amener votre entreprise à un autre niveau !

FORMATIONS SUR MESURE POUR ENTREPRISES

CONSULTATION

COACHING

- ▣ Gestion des ressources humaines
- ▣ Gestion/administration/comptabilité
- ▣ Génie électrique
- ▣ Génie mécanique
- ▣ Écologie industrielle
- ▣ Santé et sécurité
- ▣ Langues



Communiquez avec votre conseillère



Annie Belhumeur, conseillère aux entreprises
annie.belhumeur@cegepst.qc.ca
450 742-6651, poste 5309
www.cegepst.qc.ca/entreprises



SOLUTIONS BIOTONIX

UNE OFFRE DE TECHNOSANTÉ UNIQUE POUR AMÉLIORER NOTRE SANTÉ FONCTIONNELLE

Par Catherine Objois

« Par son offre de technosanté, qui conjugue les technologies de pointe avec les connaissances médicales et qui est la base de ses nombreuses avancées technologiques, Solutions Biotonix est unique au Québec dans sa démarche et ses produits. Nos différentes applications sont utilisées dans une trentaine de pays, notamment le Japon, le Canada et les États-Unis, par des professionnels de la santé, des centres de conditionnement physique, des universités mais aussi des entreprises, dans l'objectif d'améliorer la santé et le bien-être des gens au quotidien », déclare Vincent Guimond, vice-président Stratégie et développement, qui s'investit depuis deux ans à temps plein dans l'entreprise fondée par son père il y a une trentaine d'années.

Autour de Sylvain Guimond, D.O., Ph.D. et de Johanne Lévesque, Ph.D., BCN, de renommée internationale dans leurs domaines respectifs, une équipe aux compétences diversifiées, incluant des stagiaires en Techniques de l'informatique du Cégep de Sorel-Tracy, s'active au fil des années sur des projets de R et D en intelligence artificielle pour développer plusieurs applications comme l'évaluation de la posture, l'évaluation cognitive et l'évaluation de la personnalité.

« Ces outils technologiques de recherche, d'enseignement et de diagnostic s'adressent à plusieurs marchés et nous les offrons désormais au grand public », précise Vincent. Ayant acquis récemment deux cliniques de neuropsychologie, l'entreprise adopte la même démarche de technosanté pour entrer dans l'univers de la santé mentale.

FAVORISER LA SANTÉ ET LE MIEUX-ÊTRE DES EMPLOYÉS

Comptant Desjardins et la Banque nationale parmi ses clients, Solutions Biotonix propose une gamme de services aux entreprises. « Nos professionnels en biomécanique se déplacent en entreprise pour faire l'évaluation des employés, créer un programme spécifique à chacun et également un programme pour l'ensemble de l'équipe. Les entreprises, qui peuvent aussi utiliser les applications avec nos suivis, apprécient beaucoup notre approche unique qui leur apporte plusieurs bénéfices : avoir des employés plus motivés, heureux au travail, donc plus productifs, réduire les coûts liés à l'invalidité et à l'absentéisme, et renforcer les liens dans l'équipe. » Réputée pour son avant-gardisme, Solutions Biotonix poursuit ses avancées selon sa mission : permettre à tous d'avoir une meilleure santé globale pour mieux fonctionner au quotidien ■



L'ÉQUIPE DE BIOTONIX, LORS DU GALA OCTAS 2022

DEVACTIF UN DÉVELOPPEUR DE LOGICIELS PROACTIF !

Par Catherine Objois

« Notre approche centrée sur l'amélioration des processus internes des PME nous distingue », affirme d'emblée Marc-André Croteau, fondateur et directeur général de DevActif, une jeune entreprise de développement logiciel sur mesure qui est en pleine expansion. « En aidant les entreprises à être plus performantes, nous contribuons à la croissance économique régionale dans l'optique du développement durable. DevActif est proactive en développement ! »

DES EXPERTS EN DÉVELOPPEMENT LOGICIEL

Après des études au Cégep de Sorel-Tracy en Techniques de l'informatique, Marc-André rejoint l'École de technologie supérieure à Montréal et devient ingénieur en technologie de l'information. Travailleur autonome, il réalise des mandats de développement logiciel puis en décroche un pour le Grand défi Pierre Lavoie. « Vu le court échéancier, j'ai dû m'entourer d'autres travailleurs autonomes pour réaliser ce gros mandat et j'ai adoré la gestion de ce projet. Ce fut une étape déterminante dans mon parcours. » Sur cette lancée, Marc-André fonde DevActif en novembre 2020 puis s'établit dans sa région natale, à Saint-Roch-de-Richelieu. Seul au départ, il est maintenant entouré d'une dizaine de membres passionnés dans son équipe.

UNE DÉMARCHÉ D'AFFAIRES CENTRÉE SUR LE DÉVELOPPEMENT DURABLE

DevActif s'est donné la mission de développer son milieu de vie de façon durable en soutenant les organisations dans l'amélioration proactive de leurs logiciels Web, mobiles et/ou infonuagiques. « À ma connaissance, l'offre de DevActif est la seule du genre dans la région, à la fois pour l'intégration du développement durable dans l'application du développement logiciel, et aussi pour ses services se spécialisant dans la transformation numérique des processus de travail des PME. Sur le plan économique, nous contribuons à l'essor économique des entreprises en créant des outils technologiques qui améliorent l'efficacité de leurs processus. Sur le plan social, DevActif travaille avec des organisations comme le Centre collégial de développement de matériel didactique pour développer des outils Web permettant le plein épanouissement des communautés. Sur le plan



Photo : Philippe Manning

MARC-ANDRÉ CROTEAU, FONDATEUR

environnemental, nous élaborons des solutions logicielles qui permettent de réduire minimalement l'impact écologique de nos clients (ex. : réduction des impressions papier). Prochainement, nous aimerions travailler au service d'une organisation œuvrant directement en développement durable ou même développer une solution clés en main pour aider les entreprises à diminuer leur impact. Notre porte est grande ouverte aux opportunités ! »

La clientèle de DevActif est composée d'organisations œuvrant dans la MRC de Pierre-De Saurel, mais aussi d'un peu partout au Québec. L'entreprise accompagne des entreprises opérant dans tous les domaines d'activité, par exemple, métallurgique, événementiel, municipal ou même éducatif. « La tendance à la numérisation dans tous les secteurs économiques annonce une explosion de la demande des professionnels informatiques jusqu'en 2030 ⁽¹⁾, DevActif est donc appelée à une belle croissance ! » ■

(1) – Une étude publiée par l'Ordre des ingénieurs en avril 2021 prédit une explosion de 130 % de cette demande pour la période 2019-2030. Les affaires, édition du 26 octobre 2022

KÉROZEN MÉDIAS INTERACTIFS

EXPERT EN SOLUTIONS INTERACTIVES

Par Catherine Objois



Photo : Philippe Manning

PHILIPPE PERREAULT, FONDATEUR

Cela fera bientôt quinze ans que Kérozen médias interactifs accompagne ses clients dans la réalisation de leurs projets Web. Au fil des années, de nombreux organismes et entreprises d'ici et d'ailleurs au Québec ainsi que plusieurs personnalités du monde artistique lui ont constitué un impressionnant portfolio. La clé de cette réussite ? La capacité de s'adapter à un domaine en perpétuelle évolution conjuguée à une offre de service personnalisée dans une approche conviviale et une vision qui intègre le développement durable et l'implication sociale.

AMÉLIORER LA PRÉSENCE EN LIGNE DE NOS CLIENTS

Après une formation en Techniques d'intégration multimédia, Philippe Perreault a entrepris des études universitaires en Technologie de l'information. « Issu d'une famille d'entrepreneurs de Joliette, je possède la fibre entrepreneuriale et je voulais être maître de mes horaires »,

explique Philippe qui durant quelques années a réalisé divers mandats. Établi ensuite dans notre région, il a fondé Kérozen médias interactifs en 2009 avec un associé, mais depuis 2012 il est seul à la barre. « Kérozen symbolise notre mot d'ordre : être le carburant pour vos médias interactifs, et notre mantra est d'humaniser le Web. » L'entreprise offre toute une gamme de solutions interactives telles que configuration de sites Web, médias sociaux, outils communicationnels, stratégie Web, développement d'applications mobiles et logiciels Web pour la gestion interne des entreprises. « Nous faisons du sur mesure pour répondre aux besoins spécifiques de chaque client, avec l'objectif d'améliorer sa présence en ligne. » L'équipe de sept programmeurs et designers Web, dont plusieurs originaires de notre région et diplômés du Cégep de Sorel-Tracy, travaille entièrement en télétravail, et souvent en partenariat avec plusieurs agences pour offrir encore plus à la clientèle. Kérozen gère actuellement environ 300 clients actifs, dont la moitié environ dans notre région.

L'APPROCHE KÉROZEN

« Nous privilégions une approche familiale dans la transparence, un contact humain et direct avec le client par un accompagnement qui suggère sans être directif. Soucieux de soutenir les organisations et les organismes, nous intégrons le développement durable dans toutes nos opérations, et l'implication sociale est aussi au cœur de notre vision », affirme Philippe Perreault. Et cela fait longtemps qu'il est passé des paroles aux actes en s'investissant dans notre communauté, particulièrement auprès des jeunes. Philippe a été, entre autres, membre de la Brigade entrepreneuriale Pierre-De Saurel, membre du CA du Carrefour jeunesse-emploi de Pierre-De Saurel pendant plusieurs années, et il est actuellement vice-président de la Maison la Grande Ourse Montérégie à Saint-Ours⁽¹⁾, ainsi que vice-président du CA de La Traversée - Centre de crise et de prévention du suicide. « C'est ma façon de contribuer à l'épanouissement de notre région, avec Kérozen aussi, bien sûr ! » ■

(1) - La première maison au Québec dédiée exclusivement aux survivantes d'agressions et de violences à caractère sexuel

50^e Golf Continental inc.

ANNIVERSAIRE

LE CLUB DE GOLF CONTINENTAL
FÊTE SON

50^e ANNIVERSAIRE

CETTE ANNÉE

Plusieurs
activités au
courant de notre
saison pour la
célébration de
notre 50^e.



- Notre restaurant est ouvert du mardi au samedi de 11 heures à 20 heures.
- La cantine sur le terrain sera ouverte 7 jours sur 7 dès l'ouverture du terrain.

POUR INFORMATION :

1567, chemin des Patriotes, Sainte-Victoire-de-Sorel | 450 743-2573 | administration@golfcontinental.ca

DESCARTES

UN LEADER MONDIAL PRÉSENT À SOREL-TRACY

Par Catherine Objois

« Nous venons d'acquérir une société américaine de technologies dans le domaine de la logistique pour 138 M\$ US, soit environ 184 M\$ canadiens », annonce Yan Parenteau en ce 14 février 2023 pour donner une idée de l'ampleur de Descartes. Ce leader mondial de solutions logicielles dans le domaine de la logistique est présent à Sorel-Tracy par une équipe de plus de 50 personnes qui travaillent au centre-ville, et dont la plupart sont diplômées du programme Développement d'applications Web et mobiles (Techniques de l'informatique) du Cégep de Sorel-Tracy. Mieux encore, le vice-président Solutions de mobilité pour l'ensemble de l'entreprise, Yan Parenteau, est natif de notre région et diplômé du même programme collégial. Voilà une belle illustration de notre expertise dans le domaine des technologies, ce secteur d'avenir qui contribue de plus en plus à l'essor de la région.

ÉTABLI AU CENTRE-VILLE

Développeur programmeur, Yan Parenteau fut l'un des fondateurs de la plateforme ShipTrack, avec laquelle il s'est forgé une précieuse expérience en développement d'applications mobiles. ShipTrack fait partie de la grande famille Descartes depuis novembre 2020. L'équipe s'est agrandie, puis en novembre 2022 Yan Parenteau a inauguré avec une fierté bien légitime le nouveau centre de développement de logiciels, rue Augusta. « Les employés, auxquels s'ajoutent en permanence plusieurs stagiaires du cégep, travaillent sur divers projets dans l'écosystème de Descartes et ont l'opportunité de collaborer avec des collègues d'autres pays. Ce sont des emplois stimulants et bien rémunérés. »



Photos : Philippe Manning



YAN PARENTEAU

UNE MULTINATIONALE DE LA LOGISTIQUE

Fondée au début des années 80 et cotée en bourse depuis plusieurs années, Descartes est une société technologique multinationale canadienne dont le siège social est à Waterloo en Ontario, et qui se spécialise dans les logiciels de logistique et de gestion de la chaîne d'approvisionnement, ainsi que dans les services infonuagiques pour les entreprises de logistique, avec l'objectif d'améliorer leur productivité, leur performance et leur sécurité. L'entreprise, présente dans 21 pays, compte 2 100 employés et quelque 24 000 clients à travers le monde.

« Descartes offre environ 200 produits logiciels qui permettent à de nombreuses compagnies nationales et internationales de surveiller et de gérer des processus logistiques comme les ressources de livraison, les factures, la documentation et les expéditions. Nos solutions s'appliquent à tout ce qui bouge à travers le monde par bateaux, trains, avions, camions, soit le suivi et tout ce qui l'entoure », simplifie Yan Parenteau. « Sans le savoir, la plupart d'entre nous avons déjà utilisé une de ces solutions, par exemple pour faire une commande en ligne. » Emportée par une croissance constante, Descartes a le vent dans les voiles et Yan Parenteau continuera donc de sillonner le monde, en fier ambassadeur de notre région soreloise ! ■



VOS PETITES BÊTES PRÉFÉRÉES TOUTES AU MÊME ENDROIT!

• Services de toilettage sur place
pour chiens et chats

• Chats • Chiens • Oiseaux
• Rongeurs • Reptiles • Poissons

• Produits • Accessoires • Cages
• Jardins d'eau

322, boulevard Fiset, Sorel-Tracy
450 743-2970 • animalerie-cartier.ca

BOUTIQUE D'ANIMAUX
Cartier



Finkl Steel
Membre du Groupe Swiss Steel
Les Forges de Sorel Cie - Sorel Forge Co.



NOUS RECRUTONS!

- GÉRANT/E SST
- CONSEILLER/ÈRE RH SÉNIOR
- GÉRANT/E DE L'ENTRETIEN

NOUS SOMMES FIERS D'ÊTRE PARMI LES PRINCIPAUX FOURNISSEURS D'ACIER À FAIBLE EMPREINTE CARBONE

UN COLOSSE QUI VEUT RESTER HUMAIN

Par Catherine Objois

Une entreprise dans le domaine technologique fondée par trois jeunes professionnels qui ont choisi de revenir dans leur région natale, une équipe formée de six passionnés dont les plus âgés ont à peine trente ans, dont cinq Sorelois d'origine, un savoir-faire rayonnant au Québec, et une croissance à dimension humaine : Colosse, fondée à l'été 2020 en pleine pandémie, possède toutes les caractéristiques d'un nouveau type entrepreneurial rempli de promesses pour notre avenir régional !

UNE AGENCE DE MARKETING INTÉGRÉE

Il était une fois trois amis originaires de notre région, partis les uns à Montréal et l'autre à Québec pour étudier puis travailler. Marc-André Jean-Montenegro, spécialisé en marketing numérique et commerce électronique, Julien Piette-Cyr, développeur Web et Jérémy Fréchette, designer spécialisé en publicité se sont retrouvés à Sorel-Tracy, par le hasard de la vie, et ont décidé de lancer leur propre agence en réunissant des compétences complémentaires au bénéfice de leurs clients. « Démarrer à trois était rassurant

et nos tempéraments différents créent un équilibre judicieux pour la prise de décision », raconte Marc-André. L'agence de marketing numérique a démarré à l'automne 2020 et en avril 2021, Colosse remportait le prix dans le volet Création d'entreprises, catégorie Services aux entreprises, au Gala du Défi OSEntreprendre de la Montérégie, stimulant la flamme entrepreneuriale des trois associés. L'expansion a été rapide, ils sont maintenant six dans l'équipe, et à l'été 2021, Colosse a acquis la bâtisse abritant ses bureaux au centre-ville, une décision qui reflète la volonté de contribuer à la communauté. « La caractéristique de Colosse est d'être une agence intégrée, proposant au client un ou plusieurs services tels que la création de sites Web sur mesure, la gestion de communauté, l'identité de marque, le commerce électronique ou encore les applications Web selon trois volets : design, stratégie marketing et développement Web. »

CRÉATEURS DE VALEUR POUR LES ENTREPRISES

« Acquisés dans de grandes entreprises de Montréal et Québec, nos expertises respectives fondées sur la rigueur constituent notre force et la base de notre démarche de travail. Celle-ci s'articule autour des quatre valeurs de Colosse : la transparence envers le client ; la synergie de notre équipe pluridisciplinaire qui a du plaisir à travailler ensemble ; l'impact, soit la volonté de faire une différence par notre travail dans la vie de l'entreprise, qu'il y ait un avant et un après, et c'est pourquoi notre mot d'ordre est créateur de valeur pour les entreprises ; et finalement la notion de quantifiable. Notre capacité analytique des chiffres permet de mesurer les avantages générés pour notre clientèle. » D'un certain calibre, celle-ci est composée de grandes entreprises, PME et organismes, de notre région et de l'extérieur à parts égales.

« Le télétravail nous permet de faire affaires avec des clients où qu'ils soient, tout en bénéficiant de la qualité de vie de notre région », explique Marc-André, en concluant : « Nous souhaitons développer l'entreprise mais en gardant une dimension humaine, le côté un peu artisanal de notre travail. Notre Colosse veut rester humain ! » ■



MARC-ANDRÉ JEAN-MONTENEGRO, JULIEN PIETTE-CYR ET JÉRÉMY FRÉCHETTE



célébrons



**50 ans
d'histoire**

**confort
qualité
service**



meubles
ANDRÉ BEAULIEU

meublesbeaulieu.ca

LE NOUVEAU LAB IDEA DU CÉGEP DE SOREL-TRACY

AU SERVICE DE LA COMMUNAUTÉ COLLÉGIALE ET DE NOS ENTREPRISES

Par Catherine Objois

Amener la population étudiante et enseignante du Cégep de Sorel-Tracy, tous programmes confondus, à collaborer en interdisciplinarité sur des projets innovants dans un laboratoire doté d'équipements de haute technologie, voilà la mission du nouveau Lab IDEA, pour Innovation, Développement, Entrepreneurial et Accélérateur. Ce laboratoire d'innovation amène aussi la possibilité de partenariats fructueux avec nos entreprises.

Dévoilé le 26 mai 2022, ce projet d'envergure de 2 M\$ financé par le cégep, pour plus de la moitié, et par plusieurs partenaires gouvernementaux, régionaux et privés, est le fruit des expertises et compétences de trois départements de génie du cégep. Le Lab IDEA est piloté par le comité de travail formé des enseignants Philippe Blanchard en Technologie du génie électrique, Xavier Guillard en

Techniques de génie mécanique, Jean-Philippe Hébert en Techniques de l'informatique et Philippe Petit en Techniques de comptabilité et de gestion, coordonnateur du comité, qui précise avec enthousiasme : « Cet espace collaboratif et interdisciplinaire, offrant notamment des imprimantes 3D multifonctions, appareils à contrôle numérique, numériseurs 3D, et casques de réalité augmentée et de réalité virtuelle, permet à toute la communauté collégiale de travailler sur des projets et développer des activités pédagogiques innovantes. »

PARTENAIRE DES ENTREPRISES

Un volet de la mission du Lab IDEA est d'établir des partenariats avec les entreprises de la MRC de Pierre-De Saurel et de la MRC Marguerite-D'Youville, bonifiant ainsi la collaboration déjà existante.





« En misant sur l'implication des étudiants et l'expertise des enseignants, nous pouvons accompagner les entreprises dans des besoins spécifiques de conception, de prototypage et de recherche pour différents projets, toujours dans un but d'expérimenter de nouvelles technologies, d'apprentissage et de formation. Le tout dans une approche d'interdisciplinarité pour favoriser la recherche appliquée, le développement économique et l'innovation dans une synergie jumelant les entreprises et la population étudiante », explique Philippe Petit.

Pour ce faire, le Lab IDEA s'est doté de nouveaux équipements industriels de haut niveau agrémentant ses ateliers de génie mécanique et d'électronique, dont une machine d'usinage CNC 5 axes et un bras palpeur Hexagone prenant des mesures au dix-millième de millimètre, sans oublier le Hub sur le plan informatique. « Grâce au Lab IDEA, le Cégep accroît son rôle d'acteur économique régional et notre région se positionne à l'avant-garde parmi les autres territoires québécois dotés de laboratoires du même genre », conclut Philippe Petit ■

Pour plus d'information :
labidea@cegepst.qc.ca



Photo : Cégep de Sorel-Tracy



CHAUSSURES
la barre

60, RUE DU ROI
SOREL-TRACY
450 743-5124



Le Cégep de Sorel-Tracy

UN COLLABORATEUR DE CHOIX POUR LES ENTREPRISES

Établie solidement et sous diverses formes depuis plusieurs années, la collaboration entre le Cégep de Sorel-Tracy et les entreprises de notre région revêt une importance croissante dans le contexte d'un marché du travail qui se transforme :

- Rareté de main-d'œuvre;
- Tendance à la numérisation dans tous les secteurs économiques, exigeant des compétences technologiques en adaptation continue;
- Nécessité d'augmenter la qualification des employés pour rehausser le taux de productivité des entreprises québécoises.

Pour permettre aux entrepreneurs de répondre à ces enjeux, le Cégep constitue une solution à privilégier, en leur offrant un partenariat décliné selon plusieurs volets :

- ▶ La formation continue pour les travailleurs déjà en emploi;
- ▶ Les services de reconnaissance des acquis et des compétences (RAC);
- ▶ Les services aux entreprises: formation et accompagnement sur mesure, M3i Supervision programme de formation en gestion des ressources humaines, cours de perfectionnement à temps partiel, services de placement (emplois et stages);
- ▶ Échange de connaissances et de compétences par le HUB et le Lab IDEA dans le développement de projets innovants.

Les stages en ATE, une belle opportunité pour les entreprises

Sur les onze programmes techniques offerts au cégep, sept proposent des stages rémunérés en alternance Travail études (ATE), soit :

- Techniques de pharmacie
- Techniques de génie mécanique
- Techniques de comptabilité et de gestion
- Technologie du génie électrique
- Gestion, communications administratives et médias sociaux (Techniques de bureautique)
- Environnement, hygiène et sécurité au travail
- Développement d'applications Web et mobiles (Techniques de l'informatique)

« Très prisés, ces stages en ATE de 8 à 12 semaines en entreprise représentent une formule gagnante autant pour les étudiants, qui acquièrent des compétences en milieu de travail, que pour les entreprises, et ce, quelle que soit leur taille depuis la grande compagnie jusqu'à la start-up », explique Katherine Laquerre-Joly, conseillère pédagogique et responsable des stages ATE.



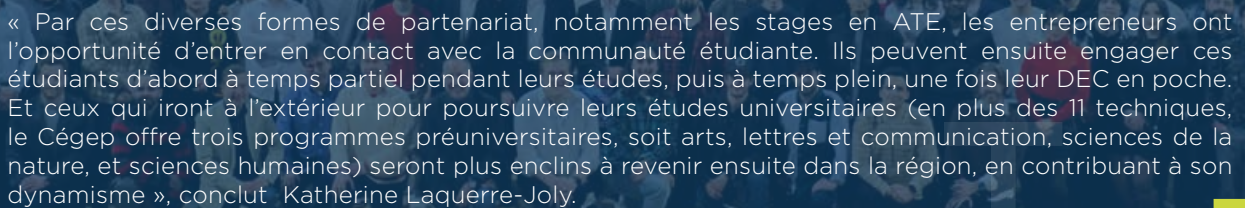
Engager un stagiaire, c'est avantageux !

- Accroître la visibilité de l'entreprise auprès de la relève;
- Bénéficier de ressources humaines à la fine pointe des connaissances technologiques;
- Mettre à profit ce nouveau talent pour participer à un projet de travail;
- Profiter de subventions provinciales et fédérales qui remboursent jusqu'à 70 % du coût du stage.

L'accès à une pépinière de jeunes talents : un enjeu déterminant de la croissance

Le maillage entre le Cégep et les entrepreneurs se déploie également par d'autres activités :

- Approche d'apprentissage en milieu de travail, permettant d'explorer les technologies utilisées dans certaines entreprises
- Stages d'intégration pratique des compétences acquises pour la majorité des programmes techniques;
- Accueil d'entrepreneurs, pour présenter leur entreprise et les possibilités d'emploi, par certains programmes techniques comme Technologie du génie électrique;
- Place à la relève, un salon de l'emploi ouvert aux étudiants du secteur régulier ou adulte, à la recherche d'un stage ou d'un emploi, et tenu chaque année au cégep, qui permet aux entreprises de rencontrer la relève de demain;
- Activités de recrutement propres à certains programmes techniques.



« Par ces diverses formes de partenariat, notamment les stages en ATE, les entrepreneurs ont l'opportunité d'entrer en contact avec la communauté étudiante. Ils peuvent ensuite engager ces étudiants d'abord à temps partiel pendant leurs études, puis à temps plein, une fois leur DEC en poche. Et ceux qui iront à l'extérieur pour poursuivre leurs études universitaires (en plus des 11 techniques, le Cégep offre trois programmes préuniversitaires, soit arts, lettres et communication, sciences de la nature, et sciences humaines) seront plus enclins à revenir ensuite dans la région, en contribuant à son dynamisme », conclut Katherine Laquerre-Joly.

Vous avez besoin de nouveaux employés, jeunes, qualifiés et à la fine pointe des connaissances technologiques, pour assurer la croissance de votre entreprise ?

Le Cégep de Sorel-Tracy vous propose une véritable pépinière de jeunes talents !

Pour plus d'information :

Julie-Anne Boudreault
Directrice sortante de la formation continue
et du service aux entreprises, municipalités
julianne.boudreault@cegepst.qc.ca

Annie Belhumeur
Conseillère aux entreprises
annie.belhumeur@cegepst.qc.ca

Katherine Laquerre-Joly
Conseillère pédagogique
et responsable des stages ATE.
katherine.laquerrejoly@cegepst.qc.ca



LA FONDATION DU CÉGEP DE SOREL-TRACY CÉLÈBRE SON 25^E ANNIVERSAIRE



Stéphanie Desmarais
et Myriam Arpin

UN PRÉCIEUX PARTENAIRE DU MILIEU ÉCONOMIQUE DEPUIS UN QUART DE SIÈCLE

Depuis 25 ans, la Fondation du Cégep de Sorel-Tracy s'emploie année après année à transformer la générosité de ses donateurs en projets concrets pour soutenir la réussite des étudiants.

« Grâce à l'appui indéfectible de notre milieu régional au fil des années, la Fondation est maintenant bien connue et reconnue, et elle peut poursuivre pleinement sa mission au bénéfice de toute la collectivité, en particulier du milieu économique » affirme Myriam Arpin, directrice depuis bientôt 15 ans et qui se dévoue sans compter avec un enthousiasme infatigable.

« Précieuse alliée du Cégep, la Fondation contribue depuis un quart de siècle à créer des citoyens et professionnels de demain, en formant des ressources humaines dotées d'expertises à la fine pointe des dernières connaissances dont bénéficient ensuite les entrepreneurs d'ici. N'oublions jamais que le capital humain est au cœur de la réussite des entreprises », complète Stéphanie Desmarais, directrice générale du Cégep. « Je crois profondément au bien-fondé de la Fondation et depuis mon entrée en poste en 2019, nous travaillons ensemble à augmenter notre synergie. »

En agissant sur plusieurs fronts, la Fondation aide le Cégep à jouer un rôle de premier plan dans le développement d'une relève qualifiée, d'autant plus primordiale dans le contexte actuel de pénurie de main-d'œuvre.

UN SUCCÈS COLLECTIF, DÉDIÉ À LA CAUSE DE L'ÉDUCATION

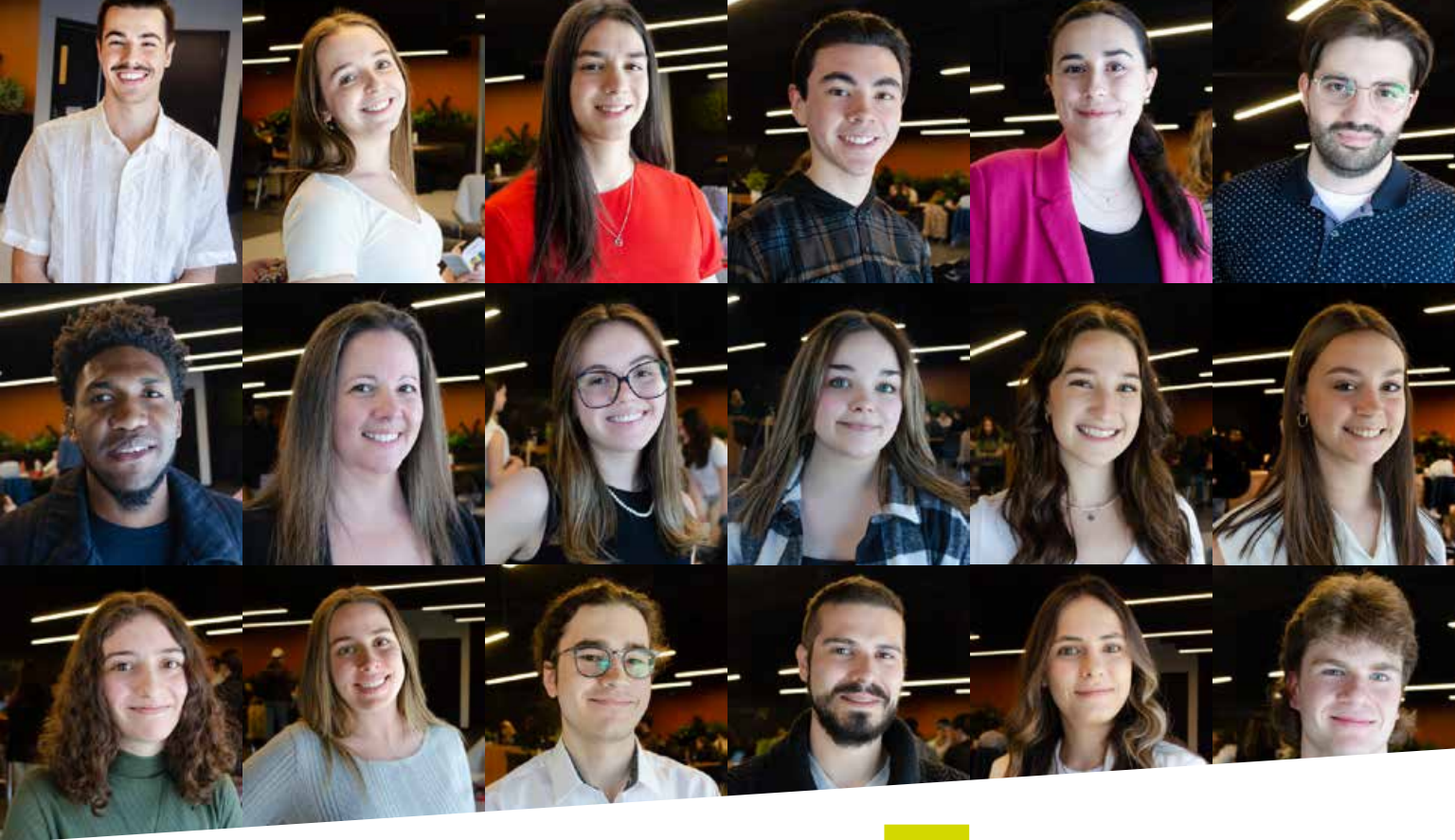
Fondée en 1998, cette corporation autonome à but non lucratif s'est développée grâce à l'implication d'un nombre incalculable de personnes qui se sont dévouées à sa cause, dont une dizaine de présidents du CA, les administrateurs successifs, deux directeurs généraux, les donateurs et les fidèles commanditaires, sans oublier les précieux bénévoles. « Depuis les utilisateurs d'Opération Nez rouge jusqu'à des hockeyeurs professionnels, toutes ces personnes ont contribué à encourager et à faire vivre la Fondation. Grâce à vous tous, la Fondation a grandi, ses activités se sont déployées en tissant des liens étroits avec la communauté », précise Myriam Arpin.

Merci à tous! Grâce à votre implication, la Fondation, après 25 ans, dont 2 ans de pandémie, est plus vivante, dynamique et utile que jamais!

NOUS AIDONS LES ÉTUDIANTS À RÉUSSIR

Mission : accompagner et favoriser la réussite éducative par divers projets et selon quatre volets :

1. Favoriser et reconnaître l'excellence, la persévérance et l'expérience scolaires des étudiantes et des étudiants du Cégep de Sorel-Tracy;
2. Venir en aide aux étudiantes et aux étudiants en difficulté financière.
3. Soutenir le développement technologique du cégep de Sorel-Tracy;
4. Contribuer au rayonnement du collège.



**FONDATION
DU CÉGEP DE
SOREL-TRACY**



LA FONDATION EN QUELQUES CHIFFRES

Plus de **1 million** récolté en 25 ans,
et **100%** des dons sont remis aux causes.

Remise de prix et bourses aux étudiants

Financement de projets dont :

- **42 000 \$** pour le HUB
- **30 000 \$** pour l'application Ali
- **85 000 \$** pour les mannequins haute-fidélité



Membres du conseil d'administration

OPÉRATION NEZ ROUGE ET LA CLASSIQUE DE GOLF BEAUCHEMIN-FLEURY- BEAUVILLIER-AUBÉ-KUBEL : DEUX ACTIVITÉS DE FINANCEMENT MAJEUR

Jusqu'à cette année, la Fondation se finançait uniquement par les dons et commandites de particuliers et entreprises, ainsi que par des activités de collecte de fonds. Depuis 2002, l'organisme est le maître d'œuvre de l'Opération Nez rouge dans la MRC de Pierre-De Saurel et à Saint-Denis-sur-Richelieu.

L'Opération Nez rouge Sorel-Tracy a triplé en 15 ans quant au nombre de bénévoles et aux fonds recueillis pour atteindre 300 bénévoles et 30 000 \$ en 2019, et la Fondation a reçu plusieurs mentions honorifiques.

Démarrée en 2008, la Classique de golf, nommée d'abord Beauchemin-Fleury, est devenue l'incontournable rendez-vous de l'été, avec la venue des autres coprésidents d'honneur, et ce prestigieux tournoi de golf doit refuser des participants chaque année.

Une nouvelle mesure gouvernementale récemment mise en place, Placements Cégep, assure désormais la pérennité de la Fondation en venant compléter le financement public. « Nous pourrions ainsi redonner cette année à la communauté un montant supplémentaire très intéressant », précise Myriam Arpin.



CONTRIBUER À FORMER LA RELÈVE LOCALE

« Nous bonifions tout ce qui est possible de l'être, en créant une valeur ajoutée, ce qui permet au Cégep d'en faire un peu plus dans l'accomplissement de sa mission », explique Myriam Arpin.

- ▶ Remise de bourses d'études : excellence, persévérance, engagement scolaire et stages à l'étranger
- ▶ Aide financière aux étudiants les plus vulnérables
- ▶ Financement de différents projets pédagogiques et parascolaires :
 - Soutien aux Rebelles Hockey
 - Réalisation de concours et pièces de théâtre

- Financement d'une partie du HUB, qui permet un partage de connaissances et d'expertises entre entrepreneurs et étudiants
- Acquisition du robot conversationnel Ali de type chatbot, un répondant de première ligne présent 24 h sur 24 pour les étudiants éprouvant divers problèmes
- Mannequins haute fidélité – Programme de soins infirmiers
- Investissement de 25 000 \$ dans l'achat d'ordinateurs portables, prêtés par la bibliothèque aux nouveaux étudiants internationaux en soins infirmiers diplômés hors Canada pour pouvoir suivre certains cours à distance

« Certains projets ne pourraient voir le jour sans l'aide de la Fondation. Celle-ci est une réelle opportunité pour donner un bon coup de pouce aux étudiants durant une période déterminante de leur cheminement scolaire », affirme Stéphanie Desmarais.

FAIRE LA DIFFÉRENCE

- ▶ Par ses activités et sa contribution aux différents projets du Cégep, la Fondation fait la différence :
- ▶ Contribuer à faire du cégep un établissement attractif et attrayant pour maintenir et accroître le nombre d'étudiants
- ▶ Favoriser la réussite et donc l'augmentation de la diplomation
- ▶ Aider le cégep à se doter d'équipements technologiques de pointe
- ▶ Favoriser une participation citoyenne importante qui incite les étudiants à rester dans la région pour y accomplir leur vie professionnelle.
- ▶ Assurer la vitalité du milieu en fournissant une main-d'œuvre qualifiée

SOUTENIR LE PARTENARIAT AVEC LES ENTREPRENEURS

« S'inscrivant dans la collaboration établie depuis des années entre le Cégep et les entreprises de notre région, la Fondation est un organisme puissant pour soutenir le partenariat avec les entrepreneurs. Beaucoup d'entre eux s'impliquent auprès de la Fondation, une opportunité pour connaître le cégep de l'intérieur et s'y faire connaître, en créant notamment des éléments de visibilité comme des bourses et des dons d'équipements, selon les valeurs et les causes qui leur tiennent à cœur », explique Stéphanie Desmarais. « Tous ces liens, porteurs d'un sentiment d'appartenance créent une interface économique, sociale et entrepreneuriale, gagnante pour tous. La Fondation fait partie de notre fierté régionale! »

« En semant des graines qui vont pousser et dont les bienfaits rejailliront sur la communauté, la Fondation fait partie du succès de nos étudiants comme de la région », ajoute Myriam Arpin.

« Grâce à Placements Cégep et à la mise en place progressive d'un arrimage plus soutenu avec le Cégep, la Fondation est animée par un deuxième souffle et son avenir s'annonce bien. Nous nous préparons pour un autre 25 ans ! », concluent Stéphanie et Myriam.

Le Cégep et sa Fondation sont un **moteur de développement économique**



Nos coordonnées

3000, boulevard de Tracy, Sorel-Tracy • 450 742-6651 poste 2105 • info@cegepst.qc.ca • [f](#) [i](#)

CTTÉI

L'ÉCONOMIE CIRCULAIRE EN ACTION À SOREL-TRACY

Alors que le Cégep de Sorel-Tracy forme la relève de demain, le Centre de transfert technologique en écologie industrielle (CTTÉI), qui lui est affilié, utilise la recherche appliquée pour permettre aux entreprises de rentabiliser leurs résidus, améliorant du même coup leur compétitivité et leur impact environnemental.

Depuis 1999, le CTTÉI développe et partage une expertise inégalée dans la mise en valeur des matières résiduelles au Québec. Son équipe multidisciplinaire en fait un acteur important du développement local. Car on retrouve dans ses bureaux un écosystème rare de compétences et de technologies : développement de produits, laboratoire sur les bétons, technologies propres, expertises appliquées en ingénierie, en chimie, en économie circulaire et plus encore.

UNE PERFORMANCE INDUSTRIELLE, ÉCOLOGIQUE ET ENTREPRENEURIALE

« Lorsque souffle le vent du changement, certains construisent des murs, d'autres des moulins. J'aime ce proverbe qui illustre bien notre engagement constant en faveur de la transition vers l'économie circulaire » fait valoir Claude Maheux-Picard, directrice générale. L'écologie industrielle consiste à développer des approches et des technologies novatrices afin de trouver des débouchés rentables aux résidus des entreprises. En d'autres termes, mettre fin au remplissage des sites d'enfouissement en valorisant plutôt les matières résiduelles, qui peuvent constituer des ressources pour d'autres organisations, ou devenir de nouveaux produits. Ces solutions permettent aux entreprises de diversifier leurs approvisionnements, dans un contexte d'accès difficile aux ressources vierges à l'échelle mondiale.

Grâce à son expertise unique sur les fluides supercritiques, le CTTÉI permet à la région de se démarquer au niveau national sur les procédés propres. Par exemple, il étudie en ce moment une solution innovante de gestion des boues d'épuration des eaux avec la Ville de Sorel-Tracy. Cette technologie permet aussi le traitement des polluants émergents contenus dans les effluents d'hôpital avant leur remise au système collectif de gestion des eaux usées.

Le CTTÉI effectue également des recherches sur la séquestration du CO₂ émis par les industries du secteur métallurgique. Il a contribué au développement de fertilisants agricoles à partir de sous-produits de la métallurgie ; ou encore, à la mise au point de recettes de bétons plus écologiques et durables. Bref, chaque sous-produit, chaque résidu, apporte son lot de possibilités que le CTTÉI se fait un devoir d'explorer.

UN DÉVELOPPEMENT TERRITORIAL OPTIMISÉ ET COHÉRENT

La communauté de pratique Synergie Québec animée par le CTTÉI a été créée il y a une dizaine d'années. Ce réseau structuré permet de mailler entre elles des entreprises pour que les résidus des uns soient utilisés par d'autres. Il regroupe plus de 60 animateurs et animatrices et 3 000 entreprises qui bénéficient de retombées économiques et environnementales bien réelles.

Synergie Québec a essaimé des projets de symbiose industrielle sur plus de vingt territoires de la province et l'action conjointe de ses membres a donné des résultats probants : le dernier bilan fait état de 14 000 tonnes de résidus détournés de l'enfouissement, 12 000 tonnes équivalent CO₂ évitées (gaz à effet de serre), et 4,5 millions de dollars économisés en limitant les frais d'enfouissement et en modifiant les pratiques d'approvisionnement.

LA RECHERCHE À L'AVANT-PLAN

Ce n'est pas tout de chercher et de trouver, il faut aussi diffuser! Le CTTÉI publie chaque année des outils comme le *Recueil de synergies*, ou le *Guide d'analyse des coûts des flux de matières* (en collaboration avec l'Université Laval), pour ne citer que deux exemples récents. Mais il joue aussi un rôle important auprès de la relève en employant chaque année entre 3 et 5 étudiants du cégep de Sorel-Tracy.

« Le CTTÉI sensibilise la jeunesse à la science en permettant aux étudiants-stagiaires de conduire des projets de recherche avec l'équipe. Plusieurs poursuivront des études, puis une carrière scientifique », explique Jean Paul Ndoreraho, conseiller pédagogique à la recherche au CTTÉI et au cégep. « Nous sommes collectivement confrontés aux enjeux climatiques, environnementaux, économiques, sociaux. Nos jeunes veulent apporter des solutions et nous leur offrons des outils scientifiques pour agir. »

Un point de vue confirmé par Alex Picard, étudiant en 3^e année en Sciences de la nature au Cégep de Sorel-Tracy et chercheur stagiaire au CTTÉI : « Je sais que ce que je fais a un impact concret sur l'économie locale et la préservation de l'environnement. Travailler au CTTÉI, ce n'est pas comme les autres emplois-étudiants. On est au centre du changement. C'est encourageant et motivant. »



Alex Picard, étudiant-chercheur, en train de conduire une manipulation au laboratoire du CTTÉI.



Marianne Blain-Fortin, directrice adjointe des études, organisation de l'enseignement et responsable de la recherche, Stéphanie Desmarais, directrice générale et des affaires corporatives du Cégep de Sorel-Tracy, Claude Maheux-Picard, directrice générale du CTTÉI et Jean Paul Ndoreraho, conseiller pédagogique à la recherche, lors de l'inauguration d'une vitrine de réalisations du CTTÉI au Cégep de Sorel-Tracy en octobre 2022.

ctt*éi*

CENTRE DE TRANSFERT TECHNOLOGIQUE
EN ÉCOLOGIE INDUSTRIELLE

3005, boulevard de Tracy, Sorel-Tracy
450 551-8090 • WWW.CTTEI.COM • INFO@CTTEI.COM

Entrepreneur.e.s, nous sommes là pour vous aider!

1 - Le Fonds jeunes promoteurs (FJP)

Vous avez entre 18 et 39 ans, ce fonds pourrait vous aider. C'est une aide financière non remboursable qui sert à stimuler l'entrepreneuriat chez les jeunes qui veulent démarrer une entreprise, réaliser une étude de faisabilité ou acquérir de l'équipement spécialisé. Les demandes reçues sont soumises et analysées par le comité d'attribution des fonds.

2 - Soutien au travailleur autonome (STA)

Vous aimeriez créer votre propre entreprise ou devenir travailleur.e. autonome ? Si vous êtes admissible au programme STA, vous pourriez obtenir une aide financière pour élaborer votre plan d'affaires et pour fonder votre entreprise, ou pour créer votre emploi.

3 - Fonds local d'investissement (FLI) et Fonds local de solidarité (FLS)

Que vous soyez rendu à l'étape de démarrer votre entreprise ou bien de préparer l'expansion de celle-ci, le FLI/FLS est votre meilleur allié. L'aide financière se présente sous forme de prêt allant jusqu'à 100 000 \$ et si votre projet est innovant, le prêt pourrait s'élever jusqu'à 250 000 \$. Le tout à des conditions des plus compétitives!

4 - Fonds de développement en économie sociale (FDÉS)

Vous avez toujours rêvé d'apporter des réponses à de nombreux enjeux de la société contemporaine? Vous cherchez à concilier activité économique et équité sociale? Nous avons un programme de subvention adapté à votre situation. Rendez-vous sur notre site Web pour consulter la nouvelle politique de ce fonds.

5 - Programme Entreprise innovante

Vous êtes une entreprise manufacturière ou agroalimentaire de la MRC de Pierre-De Saurel qui est en affaire depuis plus de trois ans? Le programme Entreprise innovante peut vous aider financièrement à réaliser vos projets de robotisation, d'automatisation et d'analyse des processus opérationnels de votre entreprise.

6 - Ateliers de formation

Vous débutez dans l'entrepreneuriat et vous aimeriez avoir de l'information de qualité pour vous assurer d'avoir de bonnes bases? Nos ateliers de formation sont pour vous! Grâce à la participation financière du gouvernement du Québec, nous organisons des formations avec des experts de différents domaines. Les thématiques abordées : droit des affaires, communication/marketing, comptabilité, impôts et fiscalité, réseaux sociaux, ventes et service à la clientèle, etc.

7 - Fonds Écoleader

Vous avez un désir de rendre votre entreprise plus verte ? Le Fonds Écoleader vise à orienter et soutenir les entreprises québécoises dans l'intégration d'un large éventail de pratiques d'affaires écoresponsables et de technologies propres. Ce fonds comporte trois initiatives pour vous aider à atteindre vos objectifs : un service-conseil, un programme de financement et un répertoire de ressources spécifiques au développement durable et à l'écoresponsabilité.

Questions ?

depsregion.com | 450 742-5933

info@depsregion.com

Une équipe compétente, motivée et prête à vous accompagner

David Plasse | directeur général

Gestionnaire avec plus de 16 ans d'expérience. Passionné en automatisation et innovation technologique depuis 6 ans, en négociation, en gestion de partenariats, clients et fournisseurs. Directeur ayant une écoute active et un leadership sain pour accompagner son équipe vers les objectifs visés.

David est votre ressource pour le programme Entreprise innovante, pour les fournisseurs du chantier maritime de la Davie et pour établir votre entreprise dans notre région.

dg@depsregion.com | 450 742-5933, poste 232 | 450 494-3802



Luc Godin ING, CPA, MBA | directeur adjoint

Gestionnaire reconnu pour sa vision globale et sa capacité d'adaptation, fervent promoteur de performance, créativité et mobilisation, il saura parfaitement accompagner les entreprises dans leur développement stratégique et leurs structures financières ainsi que de transposer les objectifs d'affaires des entreprises en réalité.

Luc est la personne idéale pour vous accompagner dans un rachat d'entreprise.

lgodin@depsregion.com | 450 742-5933, poste 235 | 450 777-8478





Mélanie Dulong B.A.A, M. Sc en administration | conseillère aux entreprises

Ayant plus de 13 ans d'expérience, Mélanie a travaillé autant en OBNL qu'en entreprises privées. Elle comprend les processus qui affectent la performance des entreprises et possède une habileté d'intervention liées à l'accompagnement organisationnel et les enjeux du monde du travail.

Mélanie sera présente pour vous accompagner dans vos démarches pour le FJP, le STA et le FLI.

mdulong@depsregion.com | 450 742-5933, poste 228

Elsa Miller B.ENV. | conseillère aux entreprises - développement durable

Fraîchement bachelière en études de l'environnement à l'Université de Sherbrooke et au certificat en design du bâtiment écologique.

Elsa est votre contact pour tout projet relié au développement durable, autant pour des demandes d'expertise, de service-conseil ou de financement.

emiller@depsregion.com | 450 742-5933, poste 225



Emanuèle Roux B.A | Adjointe à la direction et responsable des communications

Comptant plus de dix ans sur le marché du travail, Emanuèle a de solides compétences en gestion de projet et en communication. Reconnue pour sa grande efficacité, ses capacités d'analyse, sa conciliation ainsi que son aptitude à innover.

Emanuèle sera votre premier contact avec le DÉPS. Elle saura vous référer à la bonne ressource. Elle est également la personne à contacter en ce qui concerne les partenariats, la publicité et les relations publiques.

comm@depsregion.com | 450 742-5933, poste 221

Soutien technique et accompagnement personnalisé !

En plus d'un soutien financier, le DÉPS peut offrir un service-conseil aux entrepreneur.e.s de la MRC de Pierre-De Saurel, par exemple :

AIDE AU DÉMARRAGE D'ENTREPRISE

- Identification du calendrier de réalisations
- Choix de la forme juridique
- Constitution de l'équipe
- Analyse de marché
- Plan marketing et de communication
- Plan de production et d'exploitation
- Prévisions financières
- Recherche de financement

RELÈVE ET CROISSANCE D'ENTREPRISE

- Accompagnement dans le processus
- Mise en relation avec les institutions financières
- Montage financier
- Référencement à des ressources externes spécialisées (CTEQ, CTTÉI, etc.)

SOUTIEN AUX ENTREPRISES

- Rencontre en personne, à votre entreprise ou en visioconférence
- Analyse des états financiers mensuels et annuels
- Visites en entreprise
- Coaching
- Calcul du prix de revient
- Stratégies de mise en marché
- Référence de partenaires d'affaires

ÉTABLISSEMENT D'ENTREPRISE DANS LA RÉGION

- Visite des terrains industriels disponibles (SPIST, ZIP)
- Présentation du marché et de la région

Questions ?

depsregion.com | 450 742-5933 | info@depsregion.com

déps Développement
Économique
Pierre-De Saurel

**Place
aux
Jeunes**
Pierre-
De Saurel

**Votre partenaire pour
l'attraction,
l'installation et
la fidélisation de
vos jeunes talents
et leur famille**



Jacinthe Parent
Agente Place aux jeunes

450 743-1441 poste 205
jparent@cje-pierredesaurel.com



TECHNOLOGIES BORALIFE

UNE TECHNOLOGIE DE POINTE POUR LE TRAITEMENT DU BOIS

Par Catherine Objois

Depuis un an, une nouvelle entreprise est en opération dans notre région, utilisant un procédé breveté et innovant de traitement du bois d'œuvre contre le feu, les insectes et les moisissures. Et c'est grâce au support et à la collaboration d'entrepreneurs proactifs de Sorel-Tracy que Technologies Boralife a choisi de s'établir dans le parc industriel Ludger-Simard. Associée avec Les Aciers Richelieu, l'entreprise a commencé la production régulière en octobre dernier, employant une technologie pleine d'avantages, dans une vision de développement durable.

DÉVELOPPER LE PROCÉDÉ : UN LONG PROCESSUS

Ingénieur de profession, consultant en R et D dans les procédés industriels, et spécialisé en financement de projets de recherche, Stéphane Rompré s'est découvert un intérêt pour le traitement du bois, au hasard d'une rencontre. De fil en aiguille, il a commencé à faire des tests dans son garage, puis a envoyé des échantillons à un laboratoire de U.S. Borax, propriété de Rio Tinto aux États-Unis, ayant découvert que l'entreprise exploitait la plus grande mine de borate au monde en Californie. « Le borate est la base de notre procédé, qui a été développé en collaboration avec Rio Tinto », explique Stéphane Rompré. Après des essais à plus grande échelle avec le cégep de Rimouski⁽¹⁾ et le cégep Beauce-Appalaches de Saint-Georges pour mettre en œuvre le procédé de façon industrielle et automatisée, Stéphane Rompré a déposé une

demande de brevet. « Au départ l'objectif du procédé était de protéger le bois contre les insectes et les moisissures, puis nous avons ajouté des propriétés ignifugeantes, qui retardent la propagation des flammes, car j'ai constaté qu'il y avait un marché aux États-Unis pour ce type de produit, exigé par les codes du bâtiment en vigueur dans tous les États américains. »

Par ailleurs, Stéphane Rompré comptait depuis longtemps Les Aciers Richelieu parmi ses plus fidèles clients. « Nous avions des atomes crochus avec Éric Durand, président de l'entreprise, et il se montrait très intéressé par ma démarche. Quand il a fallu créer une cuve pilote pour obtenir l'accréditation auprès du marché américain, Les Aciers Richelieu nous ont fourni l'espace et l'outillage nécessaires. Et nous avons obtenu cette accréditation », raconte Stéphane Rompré qui, depuis quelques années, se consacre entièrement au développement et la commercialisation de cette nouvelle technique écologique de traitement du bois d'œuvre.

UNE USINE DE PRODUCTION EN PARTENARIAT AVEC LES ACIERS RICHELIEU

En 2021, la décision de construire l'usine de production a été prise, toujours en collaboration avec Les Aciers Richelieu, devenus associés dans l'entreprise. Le financement nécessaire pour réaliser l'étape de production et commercialisation a été octroyé par les deux paliers de gouvernement. En février 2022,



Photo : Boralife



Photo : Philippe Manning

STÉPHANE ROMPRÉ, AVEC LE DÉPUTÉ JEAN-BERNARD ÉMOND

Développement économique Canada (DEC) a accordé une aide financière de 250 000 \$, dans le cadre d'un appui de près de 40 M\$ à des projets novateurs au Québec pour une économie verte et résiliente, puis ce fut au tour du gouvernement du Québec à la hauteur de 540 000 \$. Épaulés par deux firmes d'ingénieurs-conseils, les associés ont créé des équipements uniques, sur mesure. L'usine a démarré ses opérations en 2022 dans des installations louées aux Aciers Richelieu. Les États-Unis constituent l'essentiel de notre marché, car le code du bâtiment du Québec n'a pas les mêmes exigences pour le bois. »

UN PROCÉDÉ ÉCOLOGIQUE TRÈS INNOVATEUR ET PLEIN D'AVANTAGES

« Nous sommes les seuls dans notre domaine à utiliser un procédé différent, sans équivalent sur le marché, car il présente des avantages de taille : il est plus écologique, ne nécessitant qu'un seul agent de traitement, le borate de sodium, et consommant dix fois moins d'eau et d'énergie que les traitements conventionnels. Ce traitement qui s'allie avec les propriétés naturelles du bois est aussi plus économique, car plus rapide et efficace. Le bois traité par Technologies Boralife répond ainsi aux standards de l'industrie, et même les dépasse sans coût prohibitif, et ce, dans une optique de développement durable. Or les professionnels tels que les ingénieurs et les architectes sont très sensibles à l'empreinte environnementale de notre produit qui représente une solution écoresponsable. » Pour les projets de bâtiments commerciaux et institutionnels visant la certification LEED, les déclarations environnementales de produits (DEP), qui permettent d'évaluer l'impact des bâtiments, sont souvent requises pour obtenir des points.

« Grâce à notre partenaire Les Aciers Richelieu, nous avons trouvé à Sorel-Tracy des ressources humaines, des expertises, des outils et des espaces, bref toutes les capacités nécessaires pour réaliser le projet. Au fur et à mesure que la production augmentera, l'équipe va s'agrandir. Nous avons des projets de croissance pour Technologies Boralife ! » ■

BOB CAT
317G



PLATEFORME
ÉLÉVATRICE
PHD26



TOUR À LUMIÈRE
AU DEL



LAVEUSE À EAU
CHAUDE DIESEL



LOCATION ())))))
FGL
1983 Inc.

AGENT AUTORISÉ
STIHL



1610, RUE BOURGET, SOREL-TRACY
450 742-5634 • LOCATIONFGL.COM

Société de transport collectif de Pierre-De Saurel

La STC de Pierre-De Saurel offre des partenariats avantageux aux organismes et entreprises



La mobilité durable, un des enjeux socioéconomiques actuels, amène un nouvel élan pour le transport collectif régional, en particulier dans la MRC de Pierre-De Saurel.

Depuis 2021, la Société de transport collectif de Pierre-De Saurel (STC), succédant au Service de transport adapté et collectif régional, est mandatée par la MRC pour organiser et exploiter le transport collectif régional et interrégional sur son territoire. La STC a changé d'image, ajouté de nouveaux services et relocalisé ses bureaux et son terminus aux Promenades de Sorel. Tout un renouveau qui se poursuit de plus belle, tandis que l'achalandage augmente constamment.

« En 2023, la STC optimise plusieurs services, et en particulier nous bonifions notre offre de partenariat avec les organismes et les entreprises pour faciliter leur gestion de transport. »

Simon Berthiaume, directeur général

Notre mission: assurer une mobilité régionale accessible et sécuritaire tant sur le territoire de la MRC qu'à l'extérieur.

Quatre volets de transport, bonifiés en 2023

La STC vise l'accessibilité maximale de tous les types d'utilisateurs aux quatre coins de la MRC, et jusqu'à Longueuil, par des services offerts sept jours sur sept, à des tarifs très abordables.



Ligne express 750 Sorel /Longueuil

58 départs quotidiens en semaine, 32 départs les fins de semaine et jours fériés) et ligne 751 Saint-Roch-de-Richelieu / Longueuil.



Ligne 10

Circuit d'autobus urbain desservant Sorel-Tracy et Saint-Joseph-de-Sorel avec plus de 50 arrêts, permettant aussi de correspondre avec les lignes 750 et 751.



Taxibus régional

Sur réservation, dans toute la MRC, bonifié par l'ajout de plusieurs départs.



Transport adapté

Dans toute la MRC, bonifié par l'ajout de Contrecoeur et d'un nouveau minibus.

• **Nouvelle grille tarifaire** depuis le 1^{er} janvier 2023: abolition des zones tarifaires et diminution des prix pour une très forte majorité des titres de transport, entre autres.

Améliorez la mobilité de vos employés, de vos bénévoles et de vos clients!

« Assurer la mobilité des personnes est primordial dans une région comme la nôtre. La STC offre des partenariats aux organismes et entreprises de la MRC de Pierre-De Saurel pour faciliter leur gestion de transport, toujours dans un but de simplification et d'accessibilité des services », déclare Simon Berthiaume. Déjà plusieurs partenariats ont été établis, principalement pour le service du taxibus, et la STC veut les augmenter en améliorant son offre par un nouveau logiciel.

Des partenariats de transport flexibles et personnalisés

Adaptés en fonction des besoins de l'entreprise ou de l'organisme pour répondre aux demandes de chacun, ces partenariats s'adressent à divers types d'utilisateurs :

- le personnel, les bénévoles, les membres, la clientèle

Quatre options au choix :

- **La consignation des billets:** permet aux entreprises de distribuer des billets à leurs employés qui sont déjà membres de nos services. Une facture mensuelle est émise en fonction de l'utilisation réelle.
- **L'achat de titres:** permet aux entreprises d'acheter des titres de transport et de les remettre à leurs employés qui sont déjà membres de nos services. Une facture est émise au nom de l'entreprise au moment de la prise de possession.
- **La gestion par la STC** pour des usagers précis, selon la demande du client, facturée mensuellement.
- **Création d'un compte entreprise**, géré par l'entreprise. L'entreprise peut donc réserver pour des utilisateurs qui ne sont pas membres de nos services pour des besoins ponctuels.

Offrir les meilleures solutions de transport aux entreprises et organismes

« Notre nouveau logiciel d'exploitation du taxibus régional, entré en opération le 1^{er} mars, nous permettra d'être encore plus efficace : offrir des solutions à la fois plus simples et plus détaillées, en étudiant rigoureusement les besoins de chaque entreprise ou organisme selon l'une de nos valeurs, la proximité », annonce Simon Berthiaume. ■

Acteur socioéconomique de notre développement régional, la STC favorise la mobilité des citoyens sur le territoire de la MRC en particulier ceux qui sont reliés aux entreprises et aux organismes.

Pour plus d'information :
stcpierredesaurel.ca
450-743-3336
info@stcpierredesaurel.ca



Pour une mobilité régionale **accessible!**

Guimond Lavallée

| Société de comptables professionnels agréés |

UN CABINET DE SERVICES PROFESSIONNELS MULTIDISCIPLINAIRE DÉDIÉ AUX ENTREPRENEURS DE NOTRE RÉGION

En pleine expansion depuis quelques années, Guimond Lavallée Société de comptables professionnels agréés s'affirme comme un partenaire de choix pour les entrepreneurs de la région, dans un seul objectif : favoriser leur essor et les accompagner dans leur réussite!

UNE EXPERTISE LOCALE AU SERVICE DES GENS D'AFFAIRES

« Notre équipe de professionnels possède toutes les ressources nécessaires pour réaliser les mandats de toutes envergures. Il n'est pas nécessaire d'aller à l'extérieur pour bénéficier de services spécialisés : Guimond Lavallée propose au milieu d'affaires une expertise locale qui ne craint pas de se mesurer aux grands cabinets », affirme Christiane Fortin-Gouin, associée au bureau de Sorel-Tracy, qui a pignon sur rue depuis quatre ans au 901, route Marie-Victorin dans le secteur Tracy.

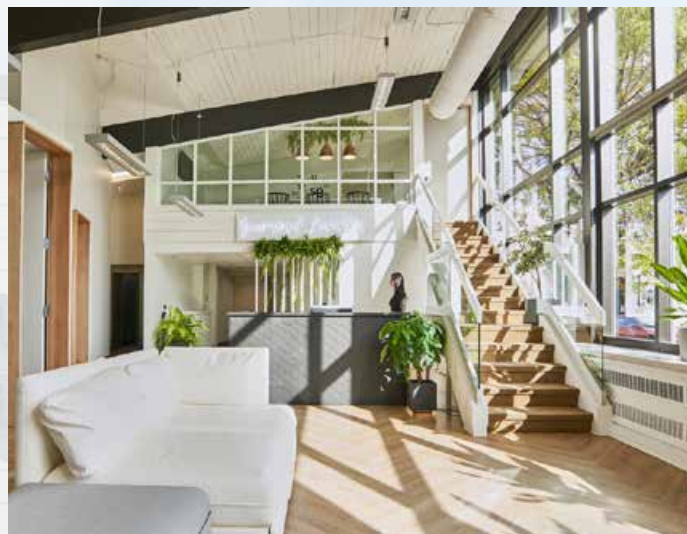
SPECIALISÉ DANS LES SERVICES AUX ENTREPRISES

Ancré dans la région depuis plus de trente ans, et également basé à Brossard, Guimond Lavallée vous offre une vaste gamme de services :

- certification
 - fiscalité
 - comptabilité
 - support au financement
 - achat ou vente d'entreprises
 - évaluation d'entreprises
 - planification stratégique
 - ressources humaines
 - gouvernance
- Notre clientèle est composée de tous les types d'entreprises, de la petite PME à la compagnie cotée en bourse.
 - Nous accompagnons votre entreprise à toutes les étapes de son développement, du démarrage à la relève.

Notre mission : ne jamais isoler les chiffres de l'humain

Nos valeurs : plaisir, confiance, intégrité



VOUS AIDER À RELEVER VOS DÉFIS D'ENTREPRENEUR, CELA NOUS ALLUME !

Guimond Lavallée met à votre service une cinquantaine de professionnels aux compétences complémentaires.

- Une équipe en croissance, dynamique, impliquée dans notre région et déterminée à relever vos défis.
- Une connaissance du contexte socioéconomique de la région, où habitent plusieurs de nos membres.
- Des services plus adaptés, plus personnalisés en fonction de vos besoins réels.
- Un accompagnement rigoureux dans l'évolution de votre entreprise, pour vous supporter dans vos prises de décisions et vous accompagner dans les étapes entourant celles-ci.

« Nous valorisons beaucoup nos relations-clients. L'une de nos grandes forces est d'établir une collaboration étroite avec notre client pour bien le conseiller dans l'ensemble de l'évolution de l'entreprise, en prenant en compte tous les facteurs environnementaux et stratégiques », précise Christiane Fortin-Gouin.

Notre équipe se nourrit de vos défis !

**Chez Guimond Lavallée,
l'humain est toujours à l'avant-plan !**



Christiane Fortin-Gouin,
CPA (Associée) - Sorel



Marco Parenteau,
D. Fisc (Associé) - Sorel

PARTENAIRE DE VOTRE CROISSANCE

« Notre équipe est jeune, dynamique et travaillante. En ayant la chance d'avoir séduit des personnes de qualité et remplies de connaissance, c'est évident que nous souhaitons desservir un nombre croissant d'entreprises et démontrer notre savoir-faire. Nous croyons en la région et aux entrepreneurs d'ici. Pleins d'idées et de projets, ils sont visionnaires et ont beaucoup de beaux défis à relever. Si nous voulons participer à leur propre croissance et les aider dans leur succès? Évidemment !

En permettant aux entreprises d'être en bonne santé financière et en leur donnant accès à toutes nos ressources disponibles tels des fiscalistes, du service-conseil en financement, en évaluation pour des transactions significatives comme des achats/ventes d'entreprises, nous jugeons être en mesure de les aider à progresser, et ce, au bénéfice de toute la communauté.

« Guimond Lavallée veut grandir avec les entrepreneurs d'ici et contribuer au développement économique de la grande région de Sorel-Tracy ! », de conclure Christiane Fortin-Gouin.

La réussite sur mesure^{MD}

À Sorel-Tracy
+ 63 autres terminaux en Amérique du Nord

FIÈRE PARTICIPANTE
PACTE MONDIAL DES NATIONS UNIES

Waterstone
LES CULTURES D'ENTREPRISE LES PLUS ADMIRÉES DU CANADA
2020 - 2022

LES SOCIÉTÉS LES MIEUX GÉRÉES

Pour plus d'information ou pour consulter les offres d'emploi, visitez notre site Web.
→ qsl.com

Pour toute question, commentaire ou préoccupation concernant nos activités, écrivez-nous.
→ communautes@qsl.com

LE GALA DU MÉRITE ÉCONOMIQUE COURONNE SES LAURÉATES ET LAURÉATS

Le Gala du mérite économique qui a mis en valeur, depuis sa création en 1986, l'apport inestimable de centaines de gens d'affaires en rendant hommage, chaque année, à plusieurs lauréats pour leur engagement dans la région de Sorel-Tracy, couronnait, le samedi 29 avril dernier, devant près de 500 personnes réunies au Cégep de Sorel-Tracy, ses lauréates et lauréats de la cuvée 2023. Pour cette 35^e édition, c'est Jean-Pierre Salvas et de sa fille Camille, de la Fromagerie Polyethnique – Fromages Le Bédouin qui ont assuré la coprésidence d'honneur. Ce sont 24 entreprises qui étaient en nomination cette année et 18 prix ont été remis durant la soirée. « La soirée du Gala du mérite économique demeure l'évènement entrepreneurial le plus prestigieux auprès de la

communauté d'affaires et c'est un réel plaisir pour moi d'en être le présentateur officiel. Je crois en l'économie et je crois qu'une région forte est une région qui valorise ses entreprises et qui stimule son économie. Le gala met en lumière l'audace, l'innovation, la détermination de femmes et d'hommes qui ont fait le choix d'investir temps, argent et leur passion dans leur entreprise ou projet. C'est pourquoi les 24 entreprises retenues par un jury indépendant méritent la tribune qu'elles recevront le soir de l'évènement. C'est grâce à des gens comme eux, qui prennent des risques, que nous pouvons être fiers du dynamisme de notre région », de dire monsieur Luc-André Lussier, président du conseil d'administration chez Lussier et présentateur officiel de l'évènement.



GRAND BÂTISSEUR



JEAN-NOËL BEAUCHEMIN

Marie-Ange et Jean-Noël Beauchemin (Ferme J.N. Beauchemin),
et Luc-André Lussier (Lussier)

INTERVENANT ÉCONOMIQUE



SYLVAIN DESCHENEUX

Sylvain Descheneaux (Construction Sorel) entouré de membres
de son équipe et de Marcel Rainville (journal Les 2 Rives)

PRIX COUP DE CŒUR DU PUBLIC



LES SERRES DE LA VALLIÈRE

Magalie Rajotte (Serres de la Vallière), entourée des coprésidents d'honneur
Camille et Jean-Pierre Salvas (Fromagerie Polyethnique Le Bédouin)

CAMPAGNE EN MILIEU DE TRAVAIL



Centraide
Richelieu-Yamaska

L'ORGANISATION D'UNE CAMPAGNE EN 6 ÉTAPES

- 1 - Trouvez l'idée
- 2 - Choisissez la date
- 3 - Obtenez l'appui de la direction et du syndicat
- 4 - Établissez un échéancier
et les responsabilités de chacun
- 5 - Publicisez l'événement
- 6 - Remerciez

En tant qu'entreprise, vous avez le pouvoir de
devenir des acteurs de changement, en mobilisant
vos employés à soutenir une cause si importante,
qui touche plus de 80 000 personnes.

Plus d'informations :
centraidery.org/organiser-une-campagne

Téléphone

450 773-6679

Sans frais

1 844 773-6679

Suivez-nous



ESSOR ÉCONOMIQUE



QSL

Maxime Fauteux et Olivier Rochette (QSL)
et Sylvain Dupuis (préfet de la MRC de Pierre-De Saurel)

COMMERCE DE DÉTAILS - 4 EMPLOYÉS ET MOINS



LA GRANDE OURSE

Patrick Péroquin (maire de Sorel-Tracy)
et Catherine Doyon (La Grande Ourse)

COUP DE CŒUR DU JURY



LES SERRES DE LA VALLIÈRE

Magalie Rajotte (Serres de La Vallière)
et Pierre Desgranges (Caisse Desjardins Pierre-De Saurel)

*Passez un été
rempli de soleil!*



Louis Plamondon

Député de Bécancour
Nicolet - Saurel

307, route Marie-Victorin
Sorel-Tracy
Tél. : 450 742-0479
Télec. : 450 742-1976

ETHIER SOCIÉTÉ DE
KANE COMPTABLES
ST-GERMAIN PROFESSIONNELS
AGRÉÉS



REJOINT

marcotte
& ASSOCIÉS inc.

SOCIÉTÉ DE COMPTABLES PROFESSIONNELS AGRÉÉS



BENOIT ETHIER, CPA, CMA | AGNES KANE, CPA, CMA | YVAN ST-GERMAIN, CPA, CA

26, place Charles-De Montmagny, bureau 104, Sorel-Tracy
450 743-8495 | marcotteetassocies.ca

COMMERCE DE DÉTAIL - 5 EMPLOYÉS ET PLUS



RECYCLO-CENTRE

Mario Fortin (Recyclo-Centre) entouré de Jean-Bernard Émond (député de Richelieu) et de plusieurs membres de l'équipe

RESTAURANT



RESTAURANT LE BELVÉDÈRE

Pierre Dumas (Fournitures de bureau Denis), Jessica Mireault et Éric Bernier (Le Belvédère)

REPRENEUR D'ENTREPRISE OU TRANSFERT D'ENTREPRISE



ELECSO

Anne Leblanc (Banque Nationale), Éric Cardin et Yvan Lebel (Elecso)



VOTRE PARTENAIRE D'AIDE AU RECRUTEMENT !

- Diffusion d'offres d'emploi
- Coordination d'activités de recrutement (conférences, speed-jobbing, foires de recrutement)
- Organisation de visites d'entreprises

L'Orienthèque

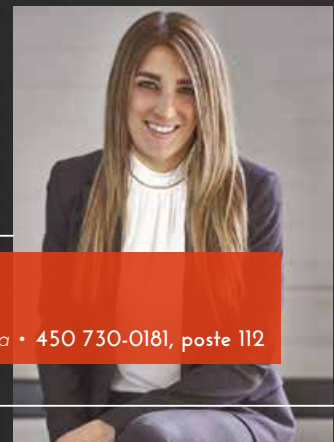
CENTRE D'ORIENTATION
ET SERVICES D'INTÉGRATION
DE LA MAIN-D'ŒUVRE

📍 VISITEZ NOTRE
SITE WEB!
ORIENTHEQUE.CA

LAURY-EVE BERGER

Conseillère aux entreprises

entreprises@orientheque.ca • 450 730-0181, poste 112



JEUNES ENTREPRENEURS 18-39 ANS



FRANÇOIS LECOURS ET ÉLÈNE PÉPIN DE LA FERME DU BARBU
 Philippe Ducharme (Climatisation Sorel-Tracy), Élène Pépin
 et François Lecours (Ferme du Barbu) et Isabelle Caza (Agence Caza)

ENTREPRISE AGRICOLE



L'EFFET BŒUF
 Pierre-Olivier Plasse et Josianne Clermont (L'Effet Bœuf)
 et Christelle Maître (fromagerie Bel Canada)

ENTREPRISE MANUFACTURIÈRE - 11 À 50 EMPLOYÉS



BOISERIES LETENDRE
 Gilles Lecours (CNC TRACY)
 et Charles Letendre (Boiseries Letendre)

laissez-nous prendre
SOIN DE VOUS



4 esthéticiennes
 passionnées
 professionnelles
 et hautement qualifiées

ESPACE
 BEAUTÉ

NOUV. ADRESSE | 47-A, DU ROI, SOREL-TRACY

- ⊕ RAFFERMISSEMENT DU CORPS
- ⊕ TRAITEMENT ANTI-CELLULITE
- ⊕ IPL : ROUGEURS TACHES & TEINT ÉCLATANT
- ⊕ PERÇAGE D'OREILLES
- ⊕ ÉPILATION AU LASER
- ⊕ RADIOFRÉQUENCE (STIMULE LE COLLAGÈNE)
- ⊕ FACIAL · PEELING



LUNDI AU SAMEDI
450 908-0510
 téléphone ou SMS

 
 @espacebeautelaser

Recherche d'emploi Entrepreneuriat

Nous accompagnons les jeunes professionnels dans leurs démarches
 de recherche d'emploi et le prédémarrage de leur entreprise

 
 cje-pierredesaurel.com

Contactez-nous!



EMPLOYEUR DE CHOIX - TOUT SECTEUR CONFONDU



L'ORIENTHÈQUE

Maxime Fauteux (QSL), Louise Tremblay, Mylène Castonguay,
Pascale Lafond et Brigitte Guévremont (L'Orienthèque)

ENTREPRISE MANUFACTURIÈRE - 51 EMPLOYÉS ET PLUS



NUANCES MJ

Rolland-Pierre Chalifoux (Nuances) entouré de membres de son équipe
et de Sylvain Descheneaux (Construction Sorel)

ENTREPRISE DE SERVICES - 4 EMPLOYÉS ET MOINS



SOINS PROVIDENCE

Mathias Larivière, Anne Guimond et Vincent Guimond (Soins Providence)
et Johnny Serra (Sorel-Tracy Ciment)

POUR UNE IMPRESSION HAUTE EN COULEUR

SORTRAC

IMPRIMERIE • GRAND FORMAT • SIGNALISATION

450 746-7864

info@sortrac.com | www.sortrac.com

IMPRESSION NUMÉRIQUE

IMPRESSION GRAND FORMAT

SIGNALISATION & AFFICHAGE

LETTREGE & AUTOCOLLANTS

INFOGRAPHIE

ENTREPRISE DE SERVICES - 5 EMPLOYÉS ET PLUS



COLOSSE

Yvan St-Germain (Marcotte & Associés), Julien Piette-Cyr, Marc-André Jean-Montenegro et Jérémy Fréchette (Colosse) et Pascal Lafrance (Kubota)

TOURISME, ÉVÉNEMENTIEL ET CULTURE



GROUPE GIB

Stefan Gauthier (Groupe RM) et Jean-Pierre Groulx accompagnés de plusieurs membres de l'équipe du Groupe Gib

INNOVATION



ÉKLAT VITRAIL

Jean-François Gauthier (Rio Tinto Fer et Titane) et Geneviève Gamache (Éklat Vitrail)



DESPRÉS Mécanique Mobile Inc

450 746-3871

SPÉCIALITÉS

- Moteur diesel
- Réparation de camion lourd
- Réparation de remorque
- Réparation de machinerie lourde
- Service de diagnostic moteur
- Entretien préventif
- Service mobile sur appel



MOBILE D'URGENCE

24/7

3275, rue des Chantiers
Sorel-Tracy (Québec) J3R 0E1
Téléphone: 450 746-3871 (24h)
atelier@despresmecanique.ca

www.despresmecanique.ca

CENTRE COMPTABLE DE LA MONTÉRÉGIE

UNE GAMME COMPLÈTE DE SERVICES EN COMPTABILITÉ

- Tenue de livres
- Cycle comptable complet
- Service de paie et remises D.A.S.
- Déclaration de TPS et TVQ

DES ATOUTS AVANTAGEUX

- **Qualité et efficacité**
Nous traitons vos dossiers avec rapidité, minutie et précision pour réaliser un travail de qualité optimale.
- **Flexibilité**
Nous rencontrons les clients à la fréquence qui convient aux besoins de chacun : aux deux semaines, chaque mois, aux trois mois ou deux fois par année, ou autres, avec une grande flexibilité d'horaires.
- **Disponibilité**
Nous vous accueillons à notre bureau ou pouvons traiter vos dossiers à votre place d'affaires.
- **Prix abordables**
Possibilité de prix forfaitaires fixes pour l'année, avantageux pour le client.

NOTRE EXPERTISE AU SERVICE DE VOS

FINANCES D'ENTREPRISE



CARINE CLOUTIER

📞 514 793-2371

@ carine.cloutier@hotmail.com
🌐 centrecomptablemonteregie.com
173, boulevard Fiset, Sorel-Tracy



Fier partenaire du développement
économique de notre région.

JE SUIS LÀ POUR VOUS!

JEAN-BERNARD ÉMOND
DÉPUTÉ DE RICHELIEU



450 742-3781



Jean-Bernard.Emond.RICL@assnat.qc.ca



jeanbernardemond.com

PRENEZ LA BONNE DIRECTION
POUR VOTRE VOITURE DE MARQUE

AUDI



VOLKS



MÉCANIQUE • DIAGNOSTIC

**JENCAJO
AUTO**

JONATHAN PEPIN

1847, boulevard Fiset, Sorel-Tracy

450 742-2335 • jencajoauto.ca

Du 25 juin au 4 septembre | 7 jours sur 7, de midi à 19 h

Les
hits
de
L'ÉTÉ
CJSO
101.7 FM

2 FRÈRES | ED SHEERAN | DAVID GUETTA
MILEY CYRUS | JONATHAN ROY | ROXANE BRUNEAU
PATRICE MICHAUD | SAM SMITH | BLEU JEANS BLEU
COEUR DE PIRATE | MARC DUPRÉ | CORNEILLE
THE KID LAROI | LES COWBOYS FRINGANTS
LES 3 ACCORDS | PINK | LUDOVICK BOURGEOIS

SOUS LA DIRECTION MUSICALE DE VALÉRIE FERLAND

CONJUGUER L'INSERTION SOCIALE, L'ÉCONOMIE CIRCULAIRE ET LA TECHNOLOGIE : UN MODÈLE ÉCONOMIQUE DE DEMAIN

Par Catherine Objois

Dans un immense atelier de 10 000 pieds carrés du parc Joseph-Simard à Tracy, un modèle d'économie verte est en train de se développer, proposant sans tambour ni trompette une solution aux défis du futur. Ici, depuis bientôt deux ans, une équipe de personnes appliquées et consciencieuses, malgré certaines limitations, s'affaire à démanteler des appareils en les détournant de l'enfouissement, pour récupérer et recycler leurs diverses composantes avec rentabilité. Mieux encore, cette démarche d'économie circulaire s'appuie sur une technologie innovante issue d'un fructueux partenariat, une base de données au potentiel prometteur. Conjuguant les trois axes, environnemental, économique et social, du développement durable, cet OBNL constitué sous la forme d'une entreprise d'économie sociale et chapeauté par Recyclo-Centre, illustre brillamment l'économie de demain.

MEMBRE D'UN RÉSEAU QUÉBÉCOIS DE VALORISATION ET RECYCLAGE

La création de l'Atelier est directement liée au Règlement sur la récupération et la valorisation des produits par les entreprises, qui s'appuie sur le principe de la responsabilité élargie des producteurs (REP) selon lequel les entreprises qui mettent sur le marché des produits au Québec sont responsables de leur gestion en fin de vie. « GoRecycle, un OBNL reconnu par RECYC-QUÉBEC gère et finance les activités de recyclage responsable des appareils ménagers domestiques dans plus de 260 points de dépôts au Québec. L'Atelier et quatre autres entreprises d'économie sociale, situées au Saguenay-Lac-

Saint-Jean, en Estrie, en Chaudière-Appalaches et à Québec, ont mis en place en novembre 2020 le Réseau interrégional de valorisation et de recyclage des appareils ménagers (RIVRA), et ont obtenu le contrat pour démanteler ces appareils à la grandeur du Québec », explique Mario Fortin, directeur général de Recyclo-Centre et de l'Atelier. Après tout un travail pour élaborer et réaliser le projet, les opérations ont démarré fin mai 2021.

« EN UN AN, NOUS AVONS ÉVITÉ LE REJET DE 87 000 TONNES DE GES »

L'Atelier s'est spécialisé dans le démantèlement des petits appareils réfrigérés. En provenance de partout au Québec, ceux-ci sont d'abord entrés dans la base de données avant d'être démantelés. L'équipe recycle également d'autres matériaux, comme les petits moules de plastique des Mini Babybel et les masques de procédure, déchiquette du papier et met en ballot du papier, du carton et du plastique. « Durant notre première année d'existence, nous avons recyclé 220 200 masques de procédure, démantelé 3 978 petits appareils réfrigérés, déchiqueté plus de 10 tonnes de papier et évité le rejet de 87 092 tonnes de gaz à effet de serre (GES) dans l'atmosphère », souligne Mario. « Et en date d'aujourd'hui, nous avons détourné au total 7 500 appareils de l'enfouissement, dont l'équipe a extrait 112 tonnes de métaux et 12 tonnes de plastique, outre la mousse, le caoutchouc et autres composantes. Nous avons trouvé des débouchés pour tous ces matériaux. » Les métaux sont acheminés chez



Photo : L'Atelier



Matériaux Recyclés Sorel-Tracy, un partenaire de la première heure de l'Atelier situé à moins de 2 km, donc avec un impact environnemental minime. En favorisant un maximum de recyclage, récupération et valorisation des ressources, l'Atelier est un acteur de l'économie circulaire, moteur du développement durable.

UNE ENTREPRISE D'INSERTION SOCIOPROFESSIONNELLE

Ce centre de travail adapté permet à une clientèle, ne pouvant intégrer le marché du travail régulier, d'avoir un emploi permanent. Ils sont actuellement une vingtaine à travailler à l'Atelier, encadrés par Jessica Campeau, directrice des opérations, Martin Lavallée, directeur approvisionnement logistique et entretien, et Andréanne Courchesne coordonnatrice à l'intervention, responsable du programme de formation. « L'Atelier est un véritable milieu de vie pour les employés. Ils sont fiers d'être sur le marché du travail et de contribuer à réduire notre impact sur l'environnement, c'est très valorisant pour eux. Il règne dans l'équipe un esprit familial et un beau sentiment d'appartenance », précise Jessica.

LA BASE DE DONNÉES

Les membres du RIVRA ont mis en commun leur expertise respective et bénéficié d'une aide financière pour créer une banque de données, représentant un investissement de 250 000 \$. Depuis le début de ses opérations, l'Atelier utilise cette application de traçabilité en constante amélioration.

« Kevin Parent-Marais y enregistre tous les appareils et matières qui entrent à l'Atelier, les identifiant par des codes barres qui contiennent toutes les informations pertinentes, type d'appareil, composantes, etc. Cette base de données recense donc l'ensemble du matériel qui arrive ici et tout ce qui ressort sous forme de matériaux divers. Le tableau de bord nous indique aussi tout ce qui est démantelé et l'inventaire des pièces », précise Martin. « Extrêmement utile pour plusieurs usages, cet outil a un grand potentiel que nous voulons exploiter. L'économie circulaire devient rentable et donc plus en plus populaire. Avoir une belle gouvernance de ses données grâce à notre base est un atout intéressant », conclut Mario.

Toujours en étroit partenariat avec le RIVRA, et en processus pour obtenir la certification ISO 14001, l'Atelier entend diversifier ses opérations de recyclage et accroître sa collaboration avec les entreprises de la région. C'est un bel avenir qui s'annonce !

L'Atelier réalise des contrats de sous-traitance industrielle légère et commerciale : ensachage, emballage, assemblage, démantèlement de pièces, déchiquetage de documents confidentiels.

Pour plus d'information :
450 742-2999 | info@atelier-cta.com



CENTRE DE TRAVAIL ADAPTÉ

UN CHOIX HUMAIN
ET ÉCORESPONSABLE !

SERVICES OFFERTS :

- Cotraitance industrielle et commerciale
- Emballage
- Assemblage
- Déchiquetage de papier confidentiel
- Et plus encore !

CONTACTEZ-NOUS !
info@atelier-cta.com · 450 742-2999

REGROUPEMENT DES CHÔMEURS ET CHÔMEUSES DE LA RÉGION SOREL-TRACY



Le Regroupement des chômeurs et chômeuses de la région de Sorel-Tracy (RCCST) est présent dans votre milieu pour répondre à un besoin d'information, d'éducation, de consultation, de soutien aux individus et aux groupes de la région.

L'organisme est particulièrement actif pour la défense des droits des travailleuses et des travailleuses en chômage en les renseignant sur l'assurance emploi, les critères d'obtention de diverses prestations et aussi l'accompagnement ou la représentation dans certains cas, lorsque nécessaire.



Jean-Luc Pulinckx,
coordonateur

55 A, rue Augusta, Sorel-Tracy · Tél. : 450 556-1224 · Téléc. : 450 556-1223 · organisationrccst@videotron.ca

LA CHAMBRE DE COMMERCE ET D'INDUSTRIE DE SOREL-TRACY LE PLUS IMPORTANT RÉSEAU DE GENS D'AFFAIRES ET D'ENTREPRISES DE LA RÉGION

La Chambre de commerce et d'industrie de Sorel-Tracy est un réseau de gens d'affaires influent et diversifié, à l'image du milieu des affaires sorelois. Grâce à son vaste réseau de plus de 530 membres, elle regroupe des gens d'affaires exerçant leurs activités dans tous les secteurs de l'économie, et ce, sur l'ensemble du territoire et même plus.



5 À 7 DES FÊTES À L'ANNEXE
(15 décembre 2022)



DÉJEUNER-CONFÉRENCE AVEC JEAN-FRANÇOIS GAUTHIER,
DIRECTEUR EXÉCUTIF DE RIO TINTO FER ET TITANE – OPÉRATIONS QUÉBEC
(16 mars 2023)



DÎNER DU MAIRE PATRICK PÉLOQUIN
QUI PARTAGEAIT SA VISION
DU DÉVELOPPEMENT ÉCONOMIQUE
(2 février 2023)



RENDEZ-VOUS DES NOUVEAUX MEMBRES DE LA CCIST.
NOUS AVONS ACCUEILLI LES NOUVEAUX MEMBRES ET PRÉSENTÉ LES
SOLUTIONS NUMÉRIQUES DE DESJARDINS AINSI QUE LE PROJET PCAN.
(15 février 2023)



Être membre de la CCIST,
c'est avoir accès à des
événements spécialement
conçus pour développer
votre réseau d'affaires!

**ADHÉREZ
DÈS
MAINTENANT!**

ccist.ca



**CHAMBRE DE
COMMERCE
ET D'INDUSTRIE
DE SOREL-TRACY**



30 JUIN & 1^{er} JUILLET 2023

BIÈRES
VINS &
TERROIR
SAINTE-ANNE-DE-SOREL

bieresvinsterroir.com

35 EXPOSANTS

MICROBRASSERIES
VIGNOBLES & DISTILLERIES
RESTAURATION & FOODTRUCKS
DÉMONSTRATIONS CULINAIRES
SPECTACLES MUSICAUX
ANIMATION ET ACTIVITÉS

BILLETS EN

◆ PRÉVENTE 25\$ ◆

sur bieresvinsterroir.com, à La Grange à Houblon et à CJSO

JUSQU'AU 16 JUIN

(30 \$ À L'ENTRÉE)

(taxes incluses)

18+

Parc municipal de Sainte-Anne-de-Sorel | 1687, chemin du Chenal-du-Moine

L'entrée sur le site est **gratuite** et vous êtes invités à vous procurer des billets en prévente échangeables pour obtenir le verre officiel de l'événement, obligatoire pour déguster les bières, les vins et les spiritueux. Ils sont en vente sur bieresvinsterroir.com, à La Grange à Houblon et à CJSO.

SPECTACLES GRATUITS!

VENDREDI
30



JAZZ STREET BOYZ

VENDREDI
30
17 H
(AU 5 À 7 DU FESTIVAL)
19 H



MADIBA KING

VENDREDI
30
20 H



SABBATH CAFÉ

VENDREDI
30
21 H 30



GROS MENÉ

SAMEDI
1er



EARLY JAZZ BAND

SAMEDI
1er
20 H



**LAURENCE
NERBONNE**

Toutes les informations sur bieresvinsterroir.com





REN- DEZ- VOUS

AVEC

MARIE-JOSÉE

PICARD

DIRECTRICE GÉNÉRALE
TOURISME RÉGION SOREL-TRACY



QUELLE EST VOTRE PLUS GRANDE FORCE ET QUELLE EST VOTRE PRINCIPALE FAIBLESSE ?

Je crois que nous avons les qualités de nos défauts ; la gourmandise! D'un côté ça m'a fait gagner quelques kilos, mais de l'autre côté la gourmandise de la vie a alimenté une grande curiosité qui m'a permis de faire des découvertes extraordinaires !

SUR LE PLAN PROFESSIONNEL, DE QUELLE RÉALISATION ÊTES-VOUS LE PLUS FIÈRE ?

J'ai développé pour les Croisières AML des partenariats stratégiques majeurs qui ont contribué aux développements d'une offre distincte et attrayante. J'ai déjà hâte de vous relater ce que nous aurons accompli pour Tourisme région Sorel-Tracy dans un avenir très prochain!

QUELLES SONT VOS PLUS GRANDES PASSIONS, VOS PASSE-TEMPS ?

Le fait que j'adore voyager n'est probablement pas si loin de la passion qui nourrit mes passe-temps. J'aime découvrir de nouveaux environnements, les gens qui y habitent, les mets et les coutumes.

QUEL EST VOTRE PÉCHÉ MIGNON ?

Je peux difficilement résister à un verre de bulles et aux frites de chez Hurteau !



QUEL MÉTIER RÊVIEZ-VOUS DE FAIRE ENFANT ET POURQUOI AVEZ-VOUS CHOISI VOTRE DOMAINE ACTUEL ?

Mon cœur d'enfant a papillonné entre plusieurs rêves! Quand j'ai réalisé en commençant à travailler dans l'industrie touristique que je prenais part à des moments heureux dans la vie des clients et que je contribuais à créer des souvenirs, j'ai compris que j'étais sur mon « X ».

Parmi vos rêves les plus fous, lequel souhaitez-vous d'abord réaliser ?

Ohhh ! Mes rêves les plus fous m'ont fait visiter les plus beaux pays du monde et même apprendre à jouer de la batterie à 40 ans! Le rêve que je souhaite réaliser dans un avenir proche est de partir seule sur le voilier (sans mon capitaine) avec mes amies de fille pour un long weekend !

“ N'oublions pas que chaque petit geste compte et peut faire la différence. ”

QUEL TALENT OU QUEL DON AIMERIEZ-VOUS POSSÉDER ?

Le chant ! J'adore chanter, mais pour le bonheur de tous, je dois me restreindre à faire des concerts dans ma voiture les vitres bien fermées !

SELON VOUS, QUELLE DEVRAIT ÊTRE LA (OU LES) PRIORITÉ(S) À METTRE DE L'AVANT POUR STIMULER L'ÉCONOMIE RÉGIONALE AU COURS DES PROCHAINES ANNÉES ?

La consommation locale est la clé au maintien et au développement de l'économie locale. Aussi je crois qu'il faut réaliser le capital d'attractivité de notre région pour les gens de l'extérieur : notre offre est riche et variée.

QUE FERIEZ-VOUS POUR CHANGER LE MONDE, SI VOUS EN AVIEZ LE POUVOIR ?

Par où commencer... chaque petit geste compte comme apporter une soupe à quelqu'un qui a faim, téléphoner à quelqu'un qui est seul et tendre la main à quelqu'un qui en a de besoin. N'oublions pas que chaque petit geste compte et peut faire la différence.

D'UN POINT DE VUE ÉCONOMIQUE, QUELLES SONT À VOTRE AVIS LES FORCES ET LES FAIBLESSES DE NOTRE RÉGION ?

Notre région a des avantages géographiques considérables ; située au confluent de deux voies navigables, à proximité de grands centres, avec des espaces verts à faire verdier d'envie d'autres régions – elle a de quoi ravir ses visiteurs ! Mais le cœur de la région ce sont les gens qui y habitent !



Y'A DE CES MATINS

AVEC ALEX TRUDEL
ET SYLVAIN ROCHON
DU LUNDI AU VENDREDI DE 6 H À 9 H

Un réveil avec des nouvelles, chroniques, entrevues, tirages, quiz, bonne humeur et bonne musique!



VAL L'AP

AVEC VALÉRIE LAPONTE
ET SYLVAIN ROCHON
DU LUNDI AU VENDREDI

Un retour sur les nouvelles, des chroniques et de l'exclusif



SUR LE RYTHME

DU LUNDI AU VENDREDI
AVEC ÉRIC BERNIER
DE 9 H À MIDI
AVEC ALEX TRUDEL
DE 13 H À 15 H 30

Une émission musicale parfaite pour vous accompagner au travail ou à la maison.



À DEUX C'EST

AVEC LUC
LE VENDREDI

Faites la connaissance lors de ces émissions du restaurant



LA TRIBUNE

AVEC SYLVAIN ROCHON
LE MARDI DE MIDI À 13 H
et sur **Facebook**

La parole est aux citoyens!



POP ET ROCK

AVEC MYRIAM ARPIN
LE SAMEDI DE 11 H À 14 H

Retrouvez Myriam qui vous offre de mettre un peu de POP dans votre samedi. ROCKEZ votre journée avec de la bonne musique et des concours!

LES NOUVELLES DE SOREL-TRACY

56 FOIS PAR SEMAINE!

**10 FOIS PAR JOUR:
LUNDI AU VENDREDI**

6H • 7H • 8H • 10H • MIDI
14H • 16H • 17H • 18H • MINUIT

SAMEDI ET DIMANCHE

9H • MIDI • 17H

ÉRIE PRÈS-MIDI

**VALÉRIE FERLAND
VAIN ROCHON**
DU LUNDI AU JEUDI DE 15 H 30 À 18 H

à la maison avec des nouvelles,
niques, des tirages, et bien sûr
lente musique!

À LA BONNE HEURE

DU LUNDI AU VENDREDI
DE 5 H 45 À 6 H

Une quinzaine de minutes consacrées
aux éphémérides, anniversaires du
jour, etc.

IX MIEUX

DENONCOURT
DE MIDI À 13 H 30

naissance d'artistes québécois
trevues en direct
la Bouff-Tifail.

SÉRIEUSEMENT FOU

LE VENDREDI DE 15 H 30 À 18 H

Informations et rencontres avec
des artistes qui vous amèneront vers
le week-end.

TÊTE PREMIÈRE

AVEC DENIS MARION
LE JEUDI DE MIDI À 13 H

Émission d'affaires publiques dans laquelle les
débats font avancer les choses et nous aident à
mieux comprendre l'actualité.

ÉMISSIONS SPÉCIALISÉES

LA BOÎTE À MUSIQUE

De 9 h à 11 h, les samedis et dimanches
Un mystérieux et excitant rendez-vous musical
qui saura vous garder sur le qui-vive...

STUDIO 101

Les deuxièmes mercredis du mois
d'octobre à juin, de 19 h à 21 h.

Avec Luc Denoncourt, une émission
enregistrée devant public qui présente
des entrevues et des prestations musicales
d'artistes québécois.

TOP 20 AVEC BOB PÉLOQUIN

Les vendredis de 19 h à 21 h et en
reprise les samedis de 14 h à 16 h.

EN ROUTE VERS L'OUEST

Les samedis de 6 h à 7 h, la chanteuse/
animatrice country Véronique Labbé vous
invite à ce rendez-vous country.

DERRIÈRE LE VOLANT

Jacques Deshaies vous invite à passer une
heure en compagnie d'experts du monde de
l'automobile les dimanches de 18 h à 19 h.

ALLO SHOWBIZZ

Les dimanches, Luc Denoncourt vous donne
rendez-vous de 11 h à 14 h. Vous y entendrez
des extraits d'entrevues qu'il aura réalisées avec
les artistes qui font l'actualité.

LES ÉPERVIERS

Suivez les Éperviers de Sorel-Tracy de la LNAH en
compagnie de Kevin Lusignan à la description.

LES SPORTS

LUNDI AU VENDREDI
6 H 30 • 7 H 30 • 8 H 30 • MIDI
16 H 30 • 17 H 30 • MINUIT
SAMEDI ET DIMANCHE
9 H • MIDI

CJSO

cjsso.ca

101.7 FM





JOEY BASMAJI

BÂTISSEUR VISIONNAIRE MAIS SURTOUT ÊTRE HUMAIN D'EXCEPTION



JOEY BASMAJI

Parti en décembre dernier, Joey Basmaji fut un pionnier de la mode au Canada, mais il demeurera surtout dans nos mémoires comme un être humain exceptionnel, qui a inspiré tous ceux qui l'ont côtoyé. Né à Jonquière d'un père immigrant syrien, Joey grandit à Sorel où il participe aux modestes débuts de son père, Jacob, tissant une fibre entrepreneuriale qui l'animera pour toujours. Quand Jacob meurt, il a 19 ans et devient soutien de famille, gardant la mercerie paternelle, rue Augusta. Il adore le métier et avec sa bien-aimée Odette Bolduc, il rêve d'avoir une boutique rue Sainte-Catherine à Montréal. Ce sera chose faite à 28 ans ! JACOB est né, son style chic et intemporel pour femmes se déploie au Canada

« CE BÂTISSEUR VISIONNAIRE, SIMPLE ET GÉNÉREUX, EN A AIDÉS BEAUCOUP À S'ACCOMPLIR, NOTAMMENT LES FEMMES, QUI COMPOSAIENT L'IMMENSE MAJORITÉ DES EMPLOYÉS, MÊME AUX POSTES DE GESTION »

et jusqu'à Boston. À son apogée, ce fleuron de la mode décliné par plusieurs bannières, et dont une bonne partie des collections est fabriquée au Canada, représente plus de 250 magasins et de 3 500 employés. « Ce bâtisseur visionnaire, simple et généreux, en a aidés beaucoup à s'accomplir, notamment les femmes, qui composaient l'immense majorité des employés, même aux postes de gestion », rappelle sa fille Cristelle, qui a travaillé à ses côtés.

Ce grand philanthrope, notamment avec la fondation familiale, a aussi créé plusieurs initiatives caritatives impliquant employés et clients. « Investi jusque récemment à la Colonie Sainte-Jeanne d'Arc, Joey était resté très attaché à Sorel-Tracy », complète Odette. « Il réunissait, de manière assez unique, des qualités de cœur, intellectuelles et relationnelles. C'était un rassembleur, généreux de son temps et mentor durant les dernières années qui, malgré son succès, est toujours demeuré humble. Il a réussi sa vie, une vie remplie d'amour ! » ■

PME ET ENTREPRENEURS : SOYEZ UN EMPLOYEUR POPULAIRE !

- Pour vous démarquer...
- Votre actif #1 : vos employés ! Actuels et futurs !
- Régime de retraite !
- Assurance collective : coûts trop élevés ?
- Vous songez à y mettre fin
- Pour des solutions innovatrices et le respect à 100 % de votre budget ! Contactez-moi !

J.F. Gagné Avantages sociaux

Le bon plan au bon coût !

☎ 450 743-3357

✉ info@jfgagne.qc.ca

www.gagneetassocies.com

9352-2027 Québec inc.
Cabinet en assurance de
personnes et services
financiers



TRACTEUR PRO .ca

L'IDÉAL C'EST DE LE LOUER

LOCATION
À PARTIR DE 140\$



- BROUETTE DIESEL
- PELLE MÉCANIQUE (1.7 TN À 3.5 TN)
- SEMOIR À GAZON BRILLION
- TERREAUTEUR (6 VERGES)
- TRACTEUR GAZON TONDEUSE 61" ET 72"
- AERA-VATOR (AÉRATEUR) 30 HP
- AUTRE ÉQUIPEMENT GRASSHOPPER DISPONIBLE

CONCESSIONNAIRE



RESPONSABLE DES VENTES
STÉPHANE GENDRON 450 881-4490

SERVICE LOCATION ANCIENNEMENT
PIERRE BENOIT 450 880-0507



TRACTEURPRO.CA

1815, BOULEVARD FISET, SOREL-TRACY • 450 881-4490 • TRACTEURPRO@ICLOUD.COM

POUR DÉMYSTIFIER LE *JOB HOPPING*



Laury-Eve Berger
Conseillère aux entreprises
L'Orienthèque

entreprises@orientheque.ca
450 730-0181 p. 112

Souvent perçu comme négatif, le job hopping prend de plus en plus de place sur le marché du travail.

QU'EST-CE QUE LE *JOB HOPPING* ?

Pour ceux et celles qui ne connaissent pas ce terme, il se définit par un changement régulier d'emploi de la part des salariés afin d'acquérir de l'expérience professionnelle. Cette pratique est régulièrement vue chez les jeunes de 15 à 34 ans.

Les travailleurs des générations précédentes avaient l'habitude de se trouver un emploi dans une entreprise au début de leur carrière et d'y rester jusqu'à la retraite. Des études ont démontré qu'aujourd'hui, les milléniaux changent d'emploi en moyenne 3 fois durant les 5 premières années de leur vie professionnelle. Ils ont compris qu'ils avaient la possibilité de développer beaucoup plus rapidement leur carrière et d'améliorer leur salaire en changeant d'emploi régulièrement.

QUELS SONT LES AVANTAGES ?

Il est évident que cette nouvelle pratique peut être déstabilisante pour les employeurs, surtout en temps de pénurie de main-d'œuvre. Heureusement, il y a de nombreux avantages à en retirer, qu'ils soient économiques ou productifs.

L'un d'eux est que l'employé qui pratique le *job hopping*, soit le *job hopper*, sera toujours à 100 % de ses capacités. Il est prouvé qu'après deux ans passés dans la même entreprise, certains salariés commencent à stagner puisque leur apprentissage est moindre, tandis que le *job hopper*, lui, nouvellement embauché, voudra vous montrer de quoi il est capable.

Capacité d'adaptation et d'intégration, autonomie et grande tolérance au risque sont toutes des qualités qu'il possède. Grâce à son parcours, il a su développer ses compétences et gagner en expérience. Ce sont des atouts majeurs qui pourront être exploités dans votre organisation. Le *job hopper* pourra apporter un nouveau regard et de nouvelles idées pour vous aider dans le développement de votre entreprise.

MALGRÉ CES AVANTAGES, COMMENT LIMITER LE *JOB HOPPING* ?

Il existe plusieurs solutions pour répondre à cette question. L'une d'entre elles est de prendre soin de vos employés. Sans ses salariés, une entreprise ne peut pas survivre. N'hésitez pas à mettre en place des avantages qui sauront les fidéliser. Un horaire flexible, la conciliation travail/vie personnelle, les heures de repas rémunérées. La rétention de personnel se retrouve parfois dans les petits détails et c'est ceux-ci qui feront toute la différence.

Si vous êtes en mesure d'offrir à vos employés la possibilité de développer leurs compétences au sein de votre organisation, cela peut être un bel avantage de vouloir rester chez vous. Si, en plus, ils ont la possibilité de développer leurs propres projets favorisant votre entreprise, vos salariés se sentiront épanouis dans leur travail et cela renforcera leur engagement. Ils auront alors envie d'y rester plus longtemps que prévu.

LE *JOB HOPPING*, POUR OU CONTRE ?

Comme vous venez de le constater, il y a des avantages et des désavantages au *job hopping*. Toutefois, pourquoi ne pas tenter l'expérience vous-même et en tirer vos propres conclusions? Qui sait, vous arriverez peut-être à fidéliser un *job hopper* !

BIÈRES VINS & TERROIR

SAINTE-ANNE-DE-SOREL

bieresvinsterroir.com



VENDREDI 30 JUIN

5 à 7

du festival

Bières, vins et bouchées

Sous un chapiteau, musique et ambiance festive en bordure du fleuve Saint-Laurent, face au phare de l'île du Moine.

PRODUITS EXCLUSIFS • RÉSEAUTAGE • MUSIQUE

Beau temps, mauvais temps, l'événement aura lieu!



90\$ Taxes
incluses

Prévente seulement
Nombre de billets limité

Incluant le verre officiel et le bracelet pour le festival les 30 juin et 1^{er} juillet. Billets en vente sur bieresvinsterroir.com, à la Grange à Houblon et à CJSO.



Une présentation de

 **Desjardins**

 CHAMBRE DE
COMMERCE
ET D'INDUSTRIE
DE SOREL-TRACY

En collaboration avec



Celliers Klément
Cave à vin • Celliers • Sommelier



QUAND LES REJETS DES UNS PEUVENT TOUT À FAIT DEVENIR LES RESSOURCES DES AUTRES



Photo: Simon Ménard

Michèle Gauthier

Agente de communication
SADC Pierre-De Saurel

comm@sadcsaurel.ca

Chaque année, l'économie québécoise consomme 271 millions de tonnes de matières premières et secondaires, soit 32 tonnes par habitant. Devant cette quantité colossale de déchets, il est essentiel d'entreprendre des actions afin de réduire cette consommation démesurée de ressources.

L'économie québécoise est de type très « linéaire ». C'est-à-dire, que l'immense majorité des résidus agricoles, miniers, industriels et domestiques ne sont pas revalorisés. Afin d'y arriver, on peut mettre l'économie au régime ou bien on peut favoriser la réutilisation de résidus, c'est-à-dire miser sur l'économie circulaire.

Des initiatives existent pour favoriser l'économie circulaire auprès des entreprises en région. Nous vous présentons l'une d'elles initiée par la SADC Pierre-De Saurel : Montérégie Circulaire Pierre-De Saurel.

La SADC s'est entourée d'experts dont le CTTÉI et le Comité 21, qui contribuent au projet Montérégie Circulaire Pierre-De Saurel par leur expertise en symbiose industrielle et en économie circulaire. C'est ainsi que pour la première année du projet, quatre entreprises de la MRC de Pierre-De Saurel y participent, soit Botanix Comptoir Richelieu, GSR Construction Décontamination, Recyclo-Centre de Sorel-Tracy et Sablage Peinture Richelieu.

DES IMPACTS BÉNÉFIQUES ET CONCRETS

Pour plusieurs PME, le temps, l'expertise et les ressources manquent afin de procéder à l'examen de leurs matières résiduelles et tenter d'en exploiter tout le potentiel. C'est important, que les entreprises puissent bénéficier d'expertises spécialisées pour les accompagner et qu'ainsi elles déploient des objectifs d'affaires plus rapidement au plus grand bénéfice de la collectivité.

Selon le premier Rapport sur l'indice de circularité de l'économie du Québec, produit en 2021 à la demande de Recyc-Québec, seulement 3,5 % de l'économie de la province repose sur des ressources circulant en boucle.

Pour Éloïse Paquin, vice-présidente chez Botanix, les impacts bénéfiques de cette démarche sont déjà présents : « Être supportée par des experts dans ce domaine nous donne de la motivation et nous conforte dans nos idées. » Du côté de GSR Construction, le Comité 21 leur donne un coup de main pour identifier des preneurs aux différents matériaux récupérés en lien avec les matières résiduelles des chantiers de démolition et calculer les données, dont celles reliées à la réduction des émissions de gaz à effet de serre.

Du côté du Recyclo-Centre, la valorisation des matières, c'est dans leur ADN. Il bénéficie de l'expertise et du savoir-faire du Comité 21 en étoffant leurs objectifs d'affaires. « L'inventaire et l'analyse réalisés viennent préciser où l'on doit concentrer nos efforts » selon Alexandra Gagné, directrice des opérations chez Recyclo-Centre.

Spécialisée dans le domaine de la préparation de surface, de la peinture et du traitement thermique pour les secteurs hydroélectriques, raffinerie, métallurgie et construction, l'entreprise de Sablage Peinture Richelieu souhaiterait réduire davantage ses impacts environnementaux en identifiant des alternatives à l'enfouissement de certains de ses résidus », précise Louis-Philippe Cournoyer, propriétaire et directeur général de Sablage Peinture Richelieu.



Photo: Philippe Manning

ÉLOÏSE PAQUIN (BOTANIX COMPTOIR RICHELIEU) ET ALEXANDRA GAGNÉ (RECYCLO-CENTRE DE SOREL-TRACY), ENTOURÉES DE LORRAINE SIMARD (COMITÉ 21) ET DE SYLVIE POULIOT (SADC PIERRE-DE SAUREL).

Source :

RECYC-QUÉBEC
Rapport sur l'indice de circularité de l'économie du Québec

OZONE⁺

GESTION D'AMÉNAGEMENT PAYSAGER



AVEC VOUS
depuis plus de 20 ans !

SUIVEZ-NOUS  ozoneplus.ca



Centrés sur la pérennité des entreprises d'ici



Peu importe votre secteur d'activité,
nous vous guidons tout au long
du processus de transfert.

desjardins.com/transferer-entreprise

 **Desjardins**
Entreprises