

contactsaffaires

LE MAGAZINE DES GENS D'AFFAIRES DE SOREL-TRACY ET RÉGION

15ans

VOL. 16 • N° 2 • NOVEMBRE 2014

ÉDITION SPÉCIALE 15^e ANNIVERSAIRE LE BÂTISSEUR D'ENTREPRISES

FRANÇOIS LAMBERT

Fondateur d'Aheeva et d'Atelka

ENTREVUES AVEC **15 HOMMES D'AFFAIRES D'ICI**





DESJARDINS, PRÉSENT DANS NOTRE RÉGION DEPUIS 75 ANS

La Caisse populaire de Sorel a ouvert ses portes le 8 août 1939, suivie peu de temps après par la Caisse populaire de Saint-Ours; au fil des décennies, plusieurs autres caisses se sont établies sur le territoire. Depuis maintenant 75 ans, Desjardins est un levier majeur du développement économique et social de notre région, participant au mieux-être de ses membres et de la collectivité.

Il y a un peu de nous dans la formidable réussite du Mouvement Desjardins. Le plus important groupe financier coopératif au Canada a été fondé en 1900 par Alphonse Desjardins et son épouse Dorimène, une Soreloise déterminée qui y a joué un rôle capital durant les premières années.

EN 2014, DESJARDINS REPRÉSENTE DANS LA RÉGION :

- 1 milliard d'actifs
- 40 000 membres
- 158 employés
- 1,6 million en ristournes aux membres (bilan 2013)

DESJARDINS : UN MODÈLE ÉCONOMIQUE TOUJOURS ACTUEL, ADAPTÉ AUX BESOINS DE SES MEMBRES ET AUX NOUVELLES TECHNOLOGIES.



ALPHONSE DESJARDINS



DORIMÈNE DESJARDINS



desjardins.com

Ici, pour VOUS,



Desjardins

Coopérer pour créer l'avenir



Ici, on entreprend!

Laurent Cournoyer
laurent@cournoyer.cc

Éditeur

Voici la deuxième édition de 2014, une année bien spéciale pour le *Contacts Affaires* puisqu'il célèbre ses quinze ans. Grâce à vous tous, collaborateurs, partenaires, annonceurs et lecteurs, le magazine a su bien remplir sa mission au fil de toutes ces années, comme partenaire du milieu socioéconomique, miroir de nos réalités et outil de fierté régionale. Encore merci à vous tous!

Pour célébrer cet anniversaire, nous vous présentons comme ce printemps une édition bien particulière. La « une » est consacrée à un homme d'affaires reconnu au Québec, et dont le parcours professionnel est des plus éblouissants. Lecture inspirante et motivante garantie!

Dans les prochaines pages, nous vous proposons également de rencontrer des dragons de notre région : des hommes d'affaires qui ont à leur actif une belle feuille de route professionnelle, et qui s'impliquent et s'investissent de diverses manières dans la communauté. Tous passionnés, ils nous livrent le secret de leur réussite, qui passe toujours par le goût du risque, l'instinct des affaires, une ambition assumée et bien sûr du travail et des efforts sans compter! Leur histoire vous inspirera, sans aucun doute, à vouloir propulser votre entreprise encore plus loin!

Une lecture qui sera également porteuse d'espoir en cette période marquée par la morosité économique ambiante qui affecte notre région, autant que le Québec et pratiquement tous les pays du monde. Certes, l'économie tourne au ralenti. Mais pourquoi ne pas y voir une belle occasion d'innover pour trouver des façons de faire différentes ou transformer une problématique en avantage?

Autre lumière d'espoir, cette belle nouvelle parue dans l'édition du 25 octobre 2014 journal *Les Affaires* : Sorel-Tracy se classe au neuvième rang des villes québécoises les plus entrepreneuriales, selon le classement 2014 « Les collectivités entrepreneuriales » publié par la Fédération canadienne de l'entreprise indépendante. Et à une plus grande échelle, notre ville se classe 49^e sur les 121 villes canadiennes de 20 000 habitants et plus. C'est donc dire que Sorel-Tracy se distingue par l'importance de son activité entrepreneuriale et par ses stratégies de développement. Rien de mieux que de se comparer pour réaliser où nous en sommes. Et ma foi, le résultat n'est pas mal du tout!

Nous voici bien partis pour 2015. Souhaitons-nous pour cette nouvelle année de nombreux dragons en devenir ainsi que la confiance dans notre potentiel et la fierté de notre région pour aller de l'avant! Bonne et fructueuse lecture! ■

cournoyer[®]
publications

100, boulevard Gagné
Sorel-Tracy (Québec) Canada J3P 7S6
Téléphone : **450 746-3914**
Sans frais : 1 877 746-3914
Télécopieur : 450 746-5853
info@cournoyer.cc
cournoyer.cc

Éditeur :

Laurent Cournoyer

Adjointe administrative :

Julie Barthe

Rédactrice :

Catherine Objois

Chargée des ventes publicitaires :

Linda Barabé • 450 846-3883

Coordonnateur aux publications :

Sébastien Paul

Designers graphiques :

Philippe Côté, Sébastien Paul, Martin Sylvestre

Concepteur Web :

Martin Sylvestre

Collaboratrice :

Michèle Gauthier

Photographe :

Marie Boily, À VOTRE IMAGE

Photographie de la couverture :

Dominic Gouin

Révisure :

Mireille Charbonneau

Impression :

Cournoyer communication marketing

Distribution :

Postes Canada, 3 000 exemplaires distribués gratuitement dans tous les lieux d'affaires et les entreprises agricoles du territoire de la MRC de Pierre-De Saurel, à Contrecoeur ainsi que dans le Bas-Saint-François.

Dépôt légal :

**Bibliothèque nationale du Québec
Bibliothèque nationale du Canada**

ISSN :

1488-3260

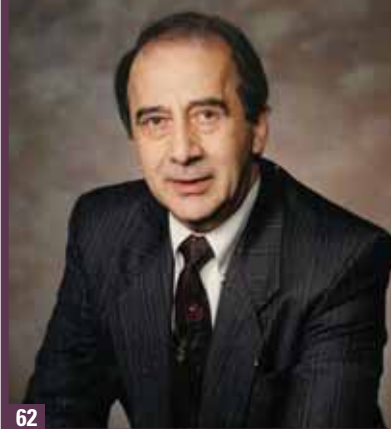
Le magazine *Contacts Affaires* est publié deux fois par année. Tous droits réservés. Le contenu du magazine ne peut être reproduit sans autorisation écrite.

SOMMAIRE

- 8 PERSONNALITÉ**
François Lambert
LE BÂTISSEUR D'ENTREPRISES
- 16 BÂTISSEURS**
Les dragons de Sorel-Tracy
ENTREVUES AVEC 15 HOMMES
D'AFFAIRES D'ICI
- 44 CHRONIQUE GASTRONOMIQUE**
Les Espaces Gourmands
ESCAPADE GOURMANDE À
SAINT-CHARLES-SUR-RICHELIEU
- 46 ASSURANCES**
LUSSIER Cabinet d'assurances
et services financiers
UNION HISTORIQUE DE LUSSIER ET DPMM
- 48 COOPÉRATIVE**
Caisses Desjardins de la grande
région de Sorel-Tracy
LA DÉMOCRATIE A PARLÉ :
LES MEMBRES ONT VOTÉ EN FAVEUR
DU PROJET DE REGROUPEMENT
- 52 DÉVELOPPEMENT**
CLD de Pierre-De Saurel
FORUM ÉCONOMIQUE 2014 :
VERS UN PLAN D'ACTION
- 56 DÉVELOPPEMENT**
CLD de Pierre-De Saurel
LE CLD DE PIERRE-DE SAUREL
POURSUIT SES ACTIVITÉS
ET COLLABORE AVEC LA MRC
DE PIERRE-DE SAUREL POUR
LA SUITE DES CHOSES
- 58 TOUR DE TABLE**
Des personnalités se prononcent
COMMENT STIMULER
L'ÉCONOMIE RÉGIONALE ?
- 62 HOMMAGE**
Rodier Michaud
LA FORCE TRANQUILLE
DE RODIER MICHAUD,
UN BÂTISSEUR
HORS DU COMMUN



8



62

DANS CHACUN DES NUMÉROS

MOT DE L'ÉDITEUR	4
ÉDITORIAL	6
CÔTÉ CŒUR	42
<i>Avec Jean-Pierre Letarte</i>	
CARNET D'ADRESSES	65

COLLABORATRICE

MICHÈLE GAUTHIER.....	62
-----------------------	----

Soyez à l'affût des nouvelles d'ordre économique de Sorel-Tracy.
Vous avez de l'information à partager, faites-la-nous parvenir, **c'est gratuit !**

contactsaffaires.com

MAGAZINES DISPONIBLES EN FORMAT ÉLECTRONIQUE SUR LE SITE

RICHARDSON

À VOTRE SERVICE DEPUIS
PLUS DE 150 ANS

Chez Richardson, nous tenons à partager notre expertise en gestion du risque et d'analyse des marchés dans un climat très compétitif et de stabilité financière.

richardson.ca | 1 800 361-2820





9^e sur 26 : WOW !

Catherine Objois
catherine@cournoyer.cc

Rédactrice

Avez-vous lu cette belle nouvelle parue dans l'édition du 25 octobre 2014 du journal *Les Affaires* ? Sorel-Tracy se classe au neuvième rang des villes québécoises les plus entrepreneuriales, selon le classement 2014 « Les collectivités entrepreneuriales » publié par la Fédération canadienne de l'entreprise indépendante. Et à une plus grande échelle, notre ville se classe 49^e sur les 121 villes canadiennes de 20 000 habitants et plus.

WOW ! Voilà de quoi, tout à la fois, nous féliciter, encourager notre milieu d'affaires, et fouetter les troupes pour poursuivre sur cette lancée : Sorel-Tracy, qui se situe au 31^e rang au Québec pour la population, figure donc parmi les villes de bâtisseurs. Vous en rencontrerez d'ailleurs plusieurs, de ces dragons, dans cette édition !

Dans le top 10 des meilleurs endroits au Québec pour démarrer ou faire croître une entreprise en 2014 !

Cette nouvelle amène des réflexions. D'abord, en 2013 dans le même classement, Sorel-Tracy se classait au 19^e rang au Québec et au 70^e rang au Canada. En un an, nous avons donc progressé de 10 rangs au Québec et de 21 au Canada. Ensuite, nous avons si souvent répété que notre collectivité manquait d'esprit entrepreneurial, en l'expliquant par la présence dans notre histoire de grandes entreprises aux salaires élevés... Eh bien, ce n'est plus le cas apparemment !

Nos forces

Voyons un peu plus précisément. Ce classement est effectué en combinant 14 indicateurs regroupés dans trois catégories.

La présence :

L'importance et de la croissance de l'entrepreneuriat

- Augmentation des établissements commerciaux - Établissements commerciaux par habitant - Proportion des travailleurs autonomes - Proportion des entreprises dans les secteurs de l'information et de la culture.

Les perspectives

L'optimisme et les plans de croissance

- Préviction du rendement des entreprises - Préviction d'embauche de travailleurs à temps plein - État de l'entreprise - Qualité de vie - Nombre de permis de construction alloués (sauf résidentiels).

Les politiques

Mesures prises par les administrations municipales en matière d'imposition et de réglementation des entreprises

- Taux de taxation municipale et équilibre entre taxes résidentielles, et taxes commerciales et industrielles - Coût de l'administration municipale - Sensibilité de l'administration à l'égard des PME - Règlements municipaux.

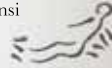
Sorel-Tracy obtient donc une note totale de 55,4 sur 100. En comparaison, la meilleure ville canadienne, la banlieue de Calgary, obtient 70,8 et la première au Québec, Thetford Mines, 63,3. Voilà donc des résultats qui, sans refléter complètement la qualité et la vitalité de notre activité entrepreneuriale, sont vraiment très encourageants ! ■

Les dix villes les plus entrepreneuriales du Québec en 2014 :

1. Thetford Mines
2. Saint-Georges
3. Rouyn-Noranda
4. Victoriaville
5. Rivière-du-Loup
6. Drummondville
7. Val-d'Or
8. Sherbrooke
9. **Sorel-Tracy**
10. Joliette



Le **système Footmax** comprend un ensemble de **jets d'eau** qui agissent sur les **zones sensibles des pieds**, aidant ainsi le corps à retrouver son état d'**équilibre naturel**.



Eausez la différence

Thalassa
DOMICILE



MAAX[®]
Vivez l'expérience

Experts-conseils disponibles pour vos projets de **cuisine** et **salles de bain**.

thalassadomicile.com



349, boulevard Poliquin, **Sorel-Tracy** • 450 742-4525 (Salle de montre ouverte jusqu'à 20 h le jeudi.)



François Lambert

Le bâtisseur d'entreprises

par Catherine Objois

Rencontrer François Lambert n'a bien sûr rien de banal. Le célèbre homme d'affaires impressionne tout de suite par son allure et sa grande forme autant que par ce goût du dépassement, cette quête perpétuelle d'aller toujours plus loin et ce puissant désir de contrôler son destin qui émanent de lui. C'est clair, François Lambert vit à un rythme intense. Aussitôt que l'on a croisé son regard bleu acier et dès les premières minutes d'entrevue, on perçoit chez lui une exigence, une intensité et un goût de la perfection assez exceptionnels. Malgré son agenda chargé, François Lambert a pris le temps de nous parler avec beaucoup d'affabilité, et sans détour, de son parcours aussi impressionnant qu'inspirant, des qualités d'un entrepreneur et de ses conseils. Rencontre avec un entrepreneur qui affiche sa réussite hors du commun avec un bonheur et une fierté bien légitimes. ►



FRANÇOIS LAMBERT
Fondateur d'Aheeva et d'Atelka

À l'âge où la plupart continuent de bâtir leur carrière, François Lambert était déjà devenu un brillant homme d'affaires millionnaire, ayant bâti sa fortune dans le monde des télécommunications. Quelles sont les clés de cette réussite, exceptionnelle par sa rapidité et son importance ? D'abord de nombreuses années d'efforts, de persévérance et de travail acharné ont nourri la fibre entrepreneuriale qui était dans ses gènes.

Issu d'un père et d'un grand-père entrepreneurs, François Lambert est né à Laval et a grandi sur une ferme en Outaouais où, très jeune, il devient « le gérant » de son père, voulant tout gérer avec un grand intérêt et déjà le désir d'innover. Cette enfance laborieuse à la ferme « m'a fait mûrir prématurément et m'a mis face aux défis qui vont de pair avec les responsabilités ». Dès la cinquième année du primaire, il se lance à son compte dans l'élevage de cailles puis s'enchaînent de nombreux emplois en parallèle avec les études. Après un baccalauréat en administration, option finance et économie, il travaille cinq ans dans la fonction publique, qu'il quitte pour réaliser son rêve : se lancer à son compte. Il devient programmeur chez Marconi pendant deux ans, passant de la comptabilité à l'informatique et aux technologies de l'information. À 33 ans, François Lambert fait le grand saut, c'est maintenant ou jamais. L'aventure ne

sera pas de tout repos. Avec son associé Georges Karam, il fonde Aheeva en 2003 pour créer le premier portail vocal bilingue au Canada, puis Atelka en 2003, un centre d'appels destiné à exploiter le logiciel d'Aheeva. Jusqu'en 2008, il y sera le chef des opérations. En 2011, quand François Lambert et son partenaire vendent Atelka, l'entreprise compte 2500 employés. Aujourd'hui, Atelka fait partie du top 100 des entreprises avec 2600 employés au Québec, au Nouveau-Brunswick et à l'Île-du-Prince-Édouard. Le logiciel d'Aheeva est maintenant vendu dans 45 pays.

En 2011, François lance Impulse Capital, une société de capital de risque qui prend des participations dans des entreprises en démarrage, se consacrant au dépistage de talents prometteurs et d'idées innovatrices. C'est à cette époque que le grand public le découvre à la télévision, d'abord avec *Un souper presque parfait*, puis en 2012 dans l'émission *Dans l'œil du dragon* diffusée à ICI Radio-Canada Télé. Durant trois saisons, François Lambert se forge rapidement la réputation du dragon le plus intransigeant. « Devenir un dragon m'a ouvert une porte vers beaucoup d'autres avenues. Je prends ma décision dans les 90 secondes, si j'ai le goût d'aller prendre un café avec l'investisseur, c'est déjà presque gagné ! » Il agit également à titre de conférencier, d'animateur et de président d'honneur ▶

Laissez-nous **ajouter** un petit quelque chose dans votre compte **d'épargne-retraite...**



Si votre régime d'épargne-retraite enregistre des rendements trop faibles ou trop volatils, c'est probablement qu'il y manque un ingrédient essentiel : la diversification. Pour vous doter d'un portefeuille équilibré conciliant rendement et sécurité, consultez un conseiller qui saura vous aider à choisir parmi la gamme complète des instruments de placement.



www.financierebn.com

de l'équilibre.



Christian Archambault
Conseiller en placement
450 743-8474



La Financière Banque Nationale est une filiale en propriété exclusive indirecte de la Banque Nationale du Canada. La Banque Nationale du Canada est une société ouverte inscrite à la cote de la bourse de Toronto (NA :TSX).

Les titres ou les secteurs mentionnés dans cette chronique ne s'adressent pas à tous les types d'investisseurs et ne devraient en aucun cas être considérés comme une recommandation. Veuillez consulter votre conseiller en placement afin de vérifier si ce titre ou secteur vous convient et pour avoir des informations complètes, incluant les principaux facteurs de risque.

**Nous gérons les placements
les plus importants au monde :
les vôtres!**

« Devenir un dragon
m'a ouvert une porte
vers beaucoup d'autres
avenues. Je prends ma
décision dans les 90
secondes, si j'ai le goût
d'aller prendre un café
avec l'investisseur, c'est
déjà presque gagné! »



DÉCOUVREZ NOTRE OFFRE

EXCLUSIVE pour  La Chambre de commerce et d'industrie
Sorel-Tracy métropolitain

offerte aux entreprises membres **et à leurs employés!**

Pour l'assurance
de **votre entreprise**:

- Grand réseau d'assureurs pour un vaste éventail de produits et services;
- Des solutions rapides et adaptées aux PME¹: soumission en seulement 20 minutes avec


pme@lussierassurance.com

Pour vos assurances
personnelles:

- Automobile¹: Jusqu'à 20% de rabais;
- Rabais multi-produits



- Une équipe de courtiers d'assurance disponibles localement
- Un service rapide et attentionné
- La possibilité de développer une alliance spécifique avec LUSSIER pour vos employés

¹Certaines conditions s'appliquent.

Appelez-nous pour une **soumission**:

450 780-2062

www.lussierassurance.com/
groupes-et-associations/ccstm

LUSSIER

CABINET D'ASSURANCES
et services financiers inc.

www.lussierassurance.com

pour de nombreux événements. François Lambert a lancé ce printemps son livre *À prendre ou à laisser*, les conseils d'un dragon pour réussir, à la fois parcours biographique et guide pratique rempli de conseils. « Je veux partager mon expérience, être une source d'inspiration, et montrer à quel point c'est cool et excitant d'être entrepreneur. » François Lambert s'investit comme membre d'Anges Québec, qui appuie les jeunes entrepreneurs. Et depuis peu, il anime une chronique matinale à Radio 9, avec Louis Lemieux.

Pourquoi et comment vous êtes-vous lancé en affaires ?

« Je suis entrepreneur de naissance. Je ne me rappelle pas avoir eu envie de faire autre chose qu'être entrepreneur. J'ai toujours voulu être en affaires. Mon fils qui joue au hockey rêve d'être dans la Ligue nationale, moi je rêvais d'être dans la ligue des affaires. Les Bombardier et les Desmarais étaient mes modèles et représentaient l'idéal que je voulais atteindre. Je souhaitais me dépasser, j'ai toujours eu ce désir d'aller plus loin, de franchir une autre étape. Puis j'ai trouvé la bonne idée pour me lancer en affaires. J'étais consultant dans le domaine de la téléphonie et j'avais constaté que chaque type de téléphone avait des lacunes. Je les ai rassemblées pour créer un logiciel qui les comblait toutes. Nous nous sommes lancés avec Aheeva, puis nous

avons créé un centre d'appels pour utiliser notre logiciel, Atelka. Nous avons écouté nos clients et répondu à leurs besoins en leur offrant quelque chose de différent. Atelka a commencé avec vingt employés, nous avons décroché le premier contrat en septembre et en décembre, il y avait 300 employés. Une entreprise est une extension de notre personnalité. Je suis transparent et notre centre d'appels a tout de suite fonctionné selon ce principe. Depuis 2010, je m'investis dans des *start-up*, les entreprises en démarrage. J'aime être un bâtisseur d'entreprises. Quand elles roulent toutes seules, cela ne m'intéresse plus, il y a des gens plus doués que moi pour s'en occuper. J'achète des entreprises régulièrement. Moi je cherche à investir : cela me prend une bonne idée mais surtout une personne brillante, car un produit n'est pas éternel. J'investis dans les personnes. »

Un entrepreneur a le rôle économique de faire grossir l'entreprise pour les actionnaires et le rôle social de protéger le travail des employés.

Quelles sont les principales qualités d'un entrepreneur ?

« La persévérance est peut-être la première des qualités. Ne jamais abandonner, aller jusqu'au bout. Beaucoup

**Ce Noël,
la famille s'agrandit !**



 **Boutique
Animaux Cartier**

322, boulevard Fiset, Sorel-Tracy / 450 743-2970
www.animalerie-cartier.com

Tim Hortons

**5 RESTAURANTS DANS LA RÉGION
POUR VOUS SERVIR**

SOREL-TRACY

240, rue Victoria
6500, av. de la Plaza
356, boul. Poliquin
1025, route
Marie-Victorin,

CONTRECOEUR

4950, rue
des Patriotes

**NOUVEAU
CAFÉ**



pensent naïvement qu'ils vont réussir en trois mois. Le temps des vaches maigres peut durer quelques années et la passion ne suffit pas pour passer au travers. Il faut de la persévérance et une bonne entente dans l'équipe. Mais la persévérance ne doit pas devenir de l'acharnement. L'audace : savoir prendre des risques est une des premières qualités à posséder. La passion : elle m'a toujours fait avancer, tout comme le désir constant de chercher à se dépasser soi-même. La confiance en soi est indispensable. Le leadership : voir loin, agir et faire agir, être capable de dire non. Le travail, bien sûr. Il faut travailler fort en se concentrant sur ses forces, performer comme un athlète et avoir du plaisir à le faire. J'ai travaillé d'arrache-pied pendant vingt ans, je ne faisais que ça. Être entrepreneur, c'est vivre une vie que personne ne veut vivre pendant dix ou quinze ans pour faire la vie que tout le monde veut faire par la suite. La transparence : face aux employés et aux clients. L'humilité : il faut reconnaître ses erreurs. Nous en faisons tous souvent, mais l'important est de ne pas refaire la même deux fois. Si une idée ne fonctionne pas, il faut l'abandonner, je n'ai pas eu besoin de faire faillite pour le réaliser. L'humilité, c'est aussi miser sur ses forces, mais laisser des gens plus compétents s'occuper de nos points faibles. L'entrepreneur doit reconnaître qu'il n'est pas le meilleur dans tous les domaines et que les autres ne sont pas comme lui. Il ne doit pas essayer de se dupliquer. La justice : être juste envers les employés. Chacun d'entre eux doit être un ambassadeur et un investissement pour l'entreprise, sinon il doit la quitter pour le bénéfice des autres employés et des actionnaires. Un entrepreneur a le rôle économique de faire grossir l'entreprise pour les actionnaires et le rôle social de protéger le travail des employés. La facilité d'adaptation et la créativité : indispensables. »

Que pensez-vous des entrepreneurs au Québec ?

« Il n'y a jamais assez d'entrepreneurs au Québec. Ils créent de la richesse, mais cela ne se fait pas avec une baguette magique. Pourquoi ne pas les entraîner dès le primaire, comme au hockey ? Nous arrivons sur le marché du travail sans préparation. Si nous voulons avoir un peuple qui réussit, qui entreprend, il faut lui inculquer des valeurs d'entrepreneur dès l'enfance, ensuite ceux qui le voudront pourront poursuivre sur cette voie. Prendre les moyens de former nos jeunes pour qu'ils découvrent leur passion est un projet de société qui doit se travailler maintenant. Il faudrait aussi faciliter le cadre administratif pour les entrepreneurs. Ceux-ci doivent être fiers de leur réussite. Les Québécois ont encore un certain complexe par rapport à la réussite et à l'argent. » ►

TOUTES LES RAISONS SONT BONNES POUR VENIR CÉLÉBRER !

Le Fougasse innove
depuis maintenant 15 ans



LE
FOUGASSE

Expérience · Saveurs · Ambiance



29, RUE DU ROI, SOREL-TRACY

450 743-7203 • lefougasse.ca

Quels conseils donnez-vous aux entrepreneurs pour réussir ?

« Être entrepreneur, c'est un état d'esprit, ce n'est pas un métier. Notre passion, notre entreprise est notre source de vie. Les sept façons de faire gagnantes d'un entrepreneur : *Think big, start small – Hire slowly, fire rapidly* – Être visionnaire – Vivre dans le présent mais toujours penser au futur et aménager des fenêtres d'opportunité – S'entourer de gens compétents – Être autosuffisant – Établir ses stratégies en tenant compte de ses limites et de celles de son personnel. »

« Être entrepreneur, c'est un état d'esprit, ce n'est pas un métier. »

Mes conseils pour réussir :

- Partir d'une bonne idée, avec un potentiel important : créer un besoin ou améliorer un produit existant, l'imitation ayant autant de valeur que l'innovation. Il ne faut pas toujours réinventer le bouton à quatre trous, améliorer un système peut amener un grand succès.
- Écouter vraiment les clients. Ce sont eux qui comptent avant tout.
- Trouver une fenêtre d'opportunité, savoir saisir l'occasion.
- Bannir les plans B : plonger et se condamner à réussir.
- Planifier le succès.

- Prendre des décisions rapidement avec les éléments qu'on a sous la main (le test du frigo).
- Ne pas travailler uniquement pour l'argent et respecter ses valeurs. C'est bien de vouloir faire de l'argent, mais pas à tout prix. Cela ne doit pas être l'objectif principal.
- Avoir un bon plan d'exécution. Une bonne idée ne suffit pas, il faut la mener à terme en se fixant des objectifs précis et réalistes, puis mesurer les résultats constamment, avec précision et en temps réel. Ne pas sous-estimer l'importance des mesures !
- Être discipliné, méthodique et organisé : absolument indispensable. Être productif, ne pas repousser au lendemain.
- Bien s'entourer. En affaires, on n'a pas le temps d'apprendre, il faut donc s'entourer de gens experts dans leur domaine respectif. Pour grandir, il faut savoir faire confiance. On ne peut pas construire une multinationale tout seul. Un principe que j'ai toujours mis en place : quand je dors, je dois continuer à facturer. D'autres personnes le font pour moi. Une entreprise doit être rentable pour grossir.

« En résumé, pour réussir en affaires il faut une idée brillante, un plan bien pensé et bien exécuté et un investissement suffisant au moment opportun. » ■

R.B.Q. 8279-0569-45



On vous livre le confort et bien plus encore !

Vente • Réparation • Gaz naturel • Bi-énergie
Thermopompe • Fournaise électrique ou à l'huile

1325, route Marie-Victorin, Sorel-Tracy • **450 746-7496**
climatisationdescheneaux.ca • climatisationfd@videotron.ca

CLIMATISATION
François Descheneaux inc. 

- TENUE DE LIVRES
- IMPÔTS

AU SERVICE DES PETITES ET MOYENNES ENTREPRISES



LOUISE AUGER, comptable

215, boulevard Fiset, Sorel-Tracy • T 450 742-2937 • F 450 742-8069
lauger@qc.aira.com



**SOREL-TRACY
TECHNOPOLE**
en écologie industrielle



UNE RÉGION INNOVANTE

La Technopole en écologie industrielle est un service clés en main qui allie **RAPIDITÉ, EFFICACITÉ ET RENTABILITÉ** pour votre projet d'implantation, de développement ou d'expansion de votre entreprise.

LA VALEUR AJOUTÉE POUR VOTRE ENTREPRISE ?

- Améliorer vos pratiques en développement durable
- Accéder à des experts techniques et scientifiques
- Obtenir un soutien financier
- Accéder à de la formation sur mesure
- Faire partie d'un réseau d'entreprises
- Avoir accès à un écoparc
- Obtenir un congé fiscal
- Bénéficier d'une visibilité nationale et internationale



INFORMEZ-VOUS :

Implantation et information (CLD) : **450 742-5933 / 1 888 742-5933**

Recherche et développement (CTTÉ) **450 551-8090**

www.technopole-ei.com

Yves Bérard

Natif de Sorel-Tracy, Yves Bérard a fait des études en techniques administratives. Il a acquis Clôture Sorel-Tracy en 1994 avec sa conjointe Claire Mandeville et lui a donné un bel élan avant de la revendre en 2008 pour se consacrer à Océanie International 2000, importateur et grossiste de quincaillerie pour l'industrie de la clôture. « Avec une vingtaine de clients au Québec, l'entreprise est florissante malgré le climat économique. Le chiffre d'affaires est en progression et nous venons d'ajouter une ligne de produits. » Récemment, Yves Bérard a racheté la brasserie artisanale le Loup rouge avec Jan-Philippe Barbeau, la sauvant de la faillite. « Aujourd'hui, le Loup rouge vend ses bières en fût dans les broue-pubs et les bars à bières au Québec, et augmentera bientôt sa capacité de production. Nous avons gardé les équipements et ce savoir-faire brassicole dans la région. Je suis très attaché à ma région natale, c'est important pour moi de m'y impliquer. » Yves fut commissaire scolaire, conseiller municipal et chef mentor de la cellule de mentorat au CLD de Pierre-De Saurel, et également

l'initiateur en 2009, avec Julie Salvail du CLD, de la Communauté entrepreneuriale. Cet ardent partisan du mentorat est toujours mentor. « Nous devons aider les jeunes entrepreneurs, ils n'ont pas la place qu'ils méritent dans la société, qui a tendance à les dénigrer. Pourtant ce sont des créateurs de richesse collective. » Yves a un cheval de bataille : la relève dans les entreprises. « Avant de favoriser le démarrage de nouvelles entreprises, occupons-nous d'abord d'assurer la relève des entrepreneurs qui prennent leur retraite. Rien n'est fait actuellement pour les appuyer, il n'y a aucune ressource pour assurer la pérennité de nos PME. Ce vide dans notre stratégie régionale aura des conséquences économiques. Les régions qui s'en sortiront le mieux seront celles qui auront bien accompagné les cédants. Qui parle pour les entrepreneurs dans notre région ? Il nous faut un organisme qui soit réellement un porte-voix de la communauté d'affaires, qui accepte de prendre faits et gestes pour les entrepreneurs et qui défende leurs causes sur la place publique. »



La toute nouvelle Camry 2015 complètement redessinée



Pierre Lefebvre Toyota

Une histoire de famille depuis 33 ans

331, boulevard Poliquin
Sorel-Tracy

450 742-4596
www.lefebvre-toyota.ca



A professional portrait of Roger Bibeau, a middle-aged man with glasses, wearing a dark suit, light blue shirt, and striped tie. He is looking directly at the camera with a slight smile. The background is plain white.

Roger Bibeau

Né dans une famille d'agriculteurs de quatorze enfants, où régnaient de solides valeurs d'épargne, de travail et d'intégrité, Roger Bibeau a appris très jeune que rien n'est acquis dans la vie et que l'on récolte toujours le fruit de ses efforts. Après des débuts chez Cyrille Labelle, il se lance en affaires en 1980 avec Rona. En trois décennies de travail, de vision et d'audace, il se retrouve à la tête, avec ses associés, de six magasins Rona employant 325 personnes. En 2010, Roger vend ses magasins, y demeure un an directeur général puis se relance en affaires. Il acquiert Structure d'acier DMR en 2012, avec des associés et ses enfants Ève et Alexis. « Mon plus grand défi est de former cette relève ! » Puis en 2013, il fonde Développement D. Bibeau avec Sylvain Descheneaux. Ils ont acquis le terrain des Franciscains pour y débiter l'an prochain la construction de 80 condos résidentiels et d'un bâtiment commercial qui abritera une pharmacie et une clinique médicale. Le projet total représentera des investissements de 40 à 50 M\$, sans compter

un deuxième projet de 15 à 20 M\$ à Varennes, soit 100 000 pi² de bâtisses industrielles construites ou en construction, pour vente ou location. Roger Bibeau s'est toujours impliqué dans son milieu pour diverses causes et il est membre de la brigade entrepreneuriale : « Je veux redonner à la région, aider les jeunes, qui sont notre avenir, et contribuer à former de nouveaux entrepreneurs. » Lors du 29^e Gala du mérite économique, en avril dernier, il a été couronné Grand Bâtitseur de l'année, pour l'une des plus belles réussites entrepreneuriales de la région. « J'adore travailler et être sur la corde raide, pour le challenge, le défi. J'ai toujours voulu avancer dans la vie, me prouver que je pouvais réussir en étant mon propre patron. » Infatigable, Roger Bibeau voit grand pour Structures d'acier DMR, qui a déjà doublé sa production. « Nous sommes sur le point de faire l'acquisition d'une nouvelle machine qui nous permettrait d'œuvrer aussi dans le bâtiment résidentiel. Nous avons de beaux projets ! »



Le CTTÉI déménage!



Depuis le 14 octobre dernier, le CTTÉI est emménagé dans ses nouveaux locaux situés dans l'ancienne mairie de Tracy, en face du Cégep de Sorel-Tracy.

Veuillez prendre note de notre nouvelle adresse postale:

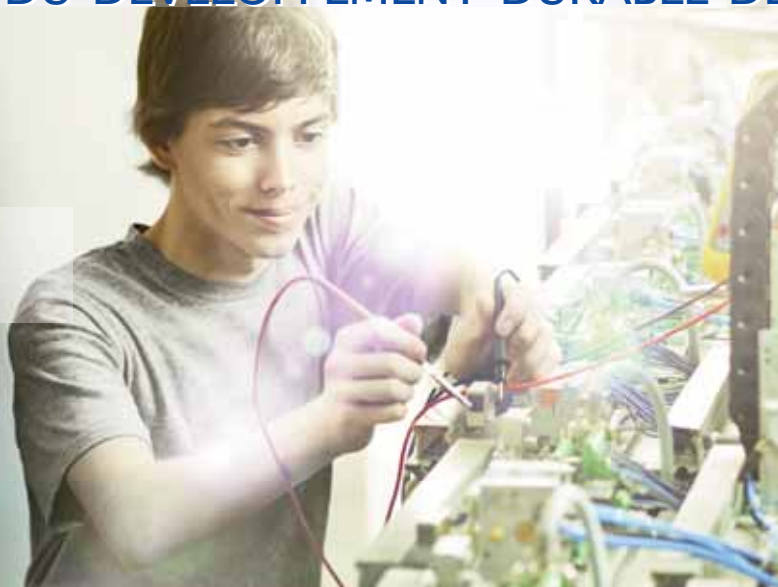
3005, BOULEVARD DE TRACY, SOREL-TRACY (QUÉBEC) J3R 1C2

TÉLÉPHONE: 450 551-8090 // Courriel: info@cttei.com // Site internet: www.cttei.com



Québec

LE CÉGEP DE SOREL-TRACY, UN PARTENAIRE ACTIF DU DÉVELOPPEMENT DURABLE DE NOTRE RÉGION



Toujours soucieux de répondre aux enjeux et défis économiques de la région, le Cégep de Sorel-Tracy offre une gamme de programmes d'études diversifiés et adaptés aux besoins actuels.

Avec ses 12 programmes, pré-universitaires et techniques, une dizaine d'AEC et un service de formation continue touchant les entreprises et le monde municipal, le Cégep de Sorel-Tracy contribue à former des finissants qualifiés, grandement appréciés des employeurs de la région.



3000, BOULEVARD DE TRACY, SOREL-TRACY · 450 742-6651 · INFO@CEGEPST.QC.CA

www.cegepst.qc.ca

Mario Bouchard

Mario Bouchard a suivi une formation technique en instrumentation et contrôle au Cégep de Sorel-Tracy, avant d'entrer chez QIT-Fer et Titane où il a travaillé pendant 28 ans, comme technicien et superviseur. L'aventure des Voiturettes Mario Bouchard a commencé en 1994. « J'ai remis à neuf ma voiturette de golf pour le plaisir, puis celle de mon voisin. Le commerce a démarré progressivement dans le garage familial à Tracy. J'avais toujours rêvé d'avoir mon entreprise. » En 2006, Mario a fait le saut, quittant son emploi pour créer sa compagnie et l'établir sur le chemin des Patriotes. Depuis, les affaires roulent ! En 2007, Mario a fondé Batteries des Patriotes, puis en 2008 une de ses filles, Lauriane, s'est jointe à l'entreprise, rebaptisée Voiturettes M. Bouchard et Filles. Associée à la bannière E-Z-GO et distributrice de la marque, l'entreprise offre plusieurs services : vente et location de voiturettes de golf pour les campings, les clubs de golf et les compagnies, réparation et entreposage, pièces et accessoires, vente et réparation de vélos

électriques. « Avec notre flotte de location de 400 voiturettes, nous desservons la plupart des grands événements et festivals au Québec et en Ontario, pour le transport de personnes ou de marchandises. » Le fondateur gère les transports et les réparations dans l'atelier mécanique tandis que Lauriane, comptable, s'occupe de l'administration. D'avril à octobre, il y a du travail sept jours sur sept. « Je crois que j'ai l'instinct des affaires. Sans avoir étudié en marketing, j'ai pris des décisions qui se sont avérées bonnes. Je prends le temps de la réflexion et j'ai peut-être hérité ce flair de mon grand-père, Antonio Gagné, qui avait une compagnie d'autobus à Tracy. » L'entreprise célèbre ses vingt ans cette année. « Nous voulons développer davantage la location pour les événements, en offrant des petits autobus électriques, et des véhicules électriques pour personnes handicapées. Nous sommes à l'écoute des besoins des clients pour diversifier notre flotte et être les premiers à leur offrir des nouveautés. »

LA FORCE D'UNE SOLIDE ÉQUIPE



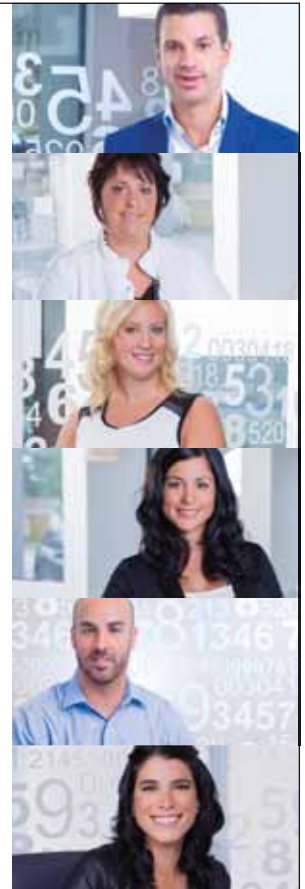
CERTIFICATION
FISCALITÉ
SERVICES-CONSEILS
COMPTABILITÉ ET SERVICES CONNEXES
ACHAT / VENTE D'ENTREPRISE
VÉRIFICATION DILIGENTE
PLANIFICATION DE LA RELÈVE
RECRUTEMENT DE PERSONNEL
SOCIÉTÉS PUBLIQUES

www.cagl.ca

 **Guimond
Lavallée** Société
de comptables
professionnels
agrés

Bureau de Sorel-Tracy
801, route Marie-Victorin
Sorel-Tracy QC J3R 1L1
Tél. : 450 855-4646

Bureau de Brossard
7055, boulevard Taschereau
Bureau 500
Brossard QC J4Z 1A7
Tél. : 450 466-1313



La Chambre de commerce et d'industrie
Sorel-Tracy métropolitain

**VOUS AVEZ
BESOIN
D'OCCASIONS
D'AFFAIRES.**

**NOUS EN
PROVOQUONS.**



Joignez-vous
à la **Chambre
de commerce
CCISTM**

450 742-0018
www.ccstm.qc.ca
info@ccstm.qc.ca
www.facebook.com/ccismt



Des
gens
d'affaires,
un grand
réseau

A portrait of Jean-Charles Caron, a middle-aged man with grey hair, wearing a dark suit, white shirt, and a patterned tie. He is smiling slightly and looking towards the camera. The background is plain white.

Jean-Charles Caron

L'esprit entrepreneurial de Jean-Charles Caron a commencé à se déployer en 1976. « La volonté d'avoir mon entreprise était ancrée en moi, et j'ai toujours eu le goût du travail. Dès l'adolescence, j'ai occupé deux ou trois emplois en même temps. » Cet infirmier auxiliaire de formation, originaire de la région de Joliette, arrive en 1976 à Sorel et fonde Ambulance Richelieu. En parallèle, il démarre Médicom, un service d'appels innovateur, auquel il greffe une centrale d'alarme. En 1987, il acquiert l'école de conduite Bouvier et il en possédera jusqu'à quatre à Québec. Puis en 1995 il devient propriétaire de Hyundai Sorel-Tracy. L'aventure était risquée, le concessionnaire végétait avec 45 ventes par année et la marque ne jouissait pas de sa réputation actuelle. Mais Jean-Charles réussit son pari. Au fil des ans, il fait de sa concession l'une des plus dynamiques au Canada, récipiendaire de nombreux honneurs dont le prix d'excellence du président, remis par Hyundai Auto Canada, à sept reprises. En 2007, la concession est entièrement rénovée, en 2012 elle occupe près de 20 % du marché régional, en vendant

quelque 500 véhicules par année. Albi le Géant vient d'acquiesce ce commerce florissant. « Je me définis comme un entrepreneur visionnaire, possédant un bon instinct. » Croyant profondément en sa région, Jean-Charles Caron s'est toujours impliqué, notamment comme président de la Corporation de développement économique durant trois ans, fidèle membre du club Rotary international Sorel-Tracy et mentor depuis de longues années au CLD de Pierre-De Saurel où il est depuis cet été chef mentor. « C'est très important pour moi d'aider les jeunes entrepreneurs, en leur transmettant mes connaissances, et de favoriser chez eux le développement du sens de l'innovation et du dépassement. Il faut leur montrer que c'est plaisant d'être entrepreneur et que réussir demande beaucoup de travail et d'efforts mais constitue une grande source de satisfaction. » Jean-Charles Caron souhaite s'impliquer encore davantage dans la région. « Il y a beaucoup de talents ici. Pour garder nos jeunes, nous devons avoir une ville attirante, soutenir et développer davantage les PME, accroître notre sentiment d'appartenance et de fierté. »

VOUS CHERCHEZ UN CADEAU ORIGINAL À OFFRIR À VOS EMPLOYÉS OU À VOS CLIENTS ?

Procurez-vous des
certificats-cadeaux
échangeables contre
des cartes d'accès* !

**Les cartes d'accès seront disponibles au printemps 2015*

Et jusqu'au 24 décembre,
obtenez 4 \$ de rabais
à l'achat d'une carte.



Pour se les procurer :

Bureau de vente du Festival : 100, boulevard Gagné à Sorel-Tracy • 450 746-0283
(Jusqu'au 19 décembre, du lundi au vendredi de 9 h à 17 h)

Metro Sylvio Bouchard : 125, rue Guévremont à Sorel-Tracy
(Jusqu'au 24 décembre, tous les jours de 8 h à 22 h)

A portrait of Jean Cournoyer, a middle-aged man with dark hair, smiling and wearing a dark patterned button-down shirt over a white collared shirt. The background is plain white.

Jean Cournoyer

Rien ne semble arrêter Jean Cournoyer ! À 30 ans, cet entrepreneur-né a laissé son emploi de vendeur automobile chez Suzuki, pourtant assuré et bien payé, pour se lancer en affaires. « J'ignorais dans quel domaine, mais je voulais avoir mon entreprise. C'était un geste mûrement réfléchi. » Puis l'opportunité s'est présentée : en 1994, il a acquis Location Kiroule, qui vivotaît avec sa flotte de 14 véhicules. Il a fallu travailler sept jours sur sept, avec sa femme Nathalie qui l'aidait deux jours par semaine. L'entreprise a grandi puis a racheté le concessionnaire Suzuki en faillite pour s'installer à côté du pont Turcotte, et ouvert deux succursales, à Montréal et Laval. Il y a cinq ans, la location d'hélicoptère s'est ajoutée. En vingt ans, Jean a fait de Location Kiroule un des majeurs québécois de l'industrie, avec 38 employés et 700 véhicules loués à une clientèle majoritairement commerciale et industrielle, ainsi que pour les tournages de films et séries télévisées. « Face aux géants américains, Discount et Enterprise, nous tirons notre

épingle du jeu grâce à notre service : rapidité et souplesse pour répondre tout de suite aux attentes du client. » En 2000, une autre occasion s'est présentée et Jean Cournoyer a démarré Construction 2000 CC, avec un associé. Il dirige maintenant seul une des entreprises en construction majeures de la région. Également à la tête des Immeubles Jean Cournoyer, ce Sorelois pure laine s'est lancé cette année dans la restauration en ouvrant le resto-bar Les Tire-Bouchons, avec Jean Tremblay et Marion Mandeville. « Ma force ? Savoir saisir l'opportunité. Je me fie à mon instinct, à mon *feeling*. Et pour bien gérer, il faut déléguer aux bonnes personnes. J'ai du plaisir à travailler, à développer, à avoir des projets, toujours aux aguets pour d'autres opportunités. Surtout ne pas rester dans mon carré de sable ! Je m'implique le plus possible dans ma région avec les Chevaliers de Colomb ou comme président d'honneur pour des collectes de fonds. Je veux remettre le plus possible à ma communauté où il y a beaucoup de besoins. Nous devons d'abord nous aider nous-mêmes. »

USINAGE SPÉCIALISÉ

CNCTRACY.COM



2300, RUE LAPRADE, SOREL-TRACY
(QUÉBEC) J3R 2B9

T : 450 743-9696
F : 450 743-9009



ArcelorMittal

Leader de la transformation

Acteur de l'économie locale

Créateur d'emplois

Fournisseur d'acier de qualité

Avec 1 700 employés, 1 600 fournisseurs et sous-traitants et des retombées annuelles de plus de 1 milliard de dollars, ArcelorMittal Montréal est un moteur pour l'économie locale et régionale.

Regardez autour de vous : notre acier est partout. Aux quatre coins de l'Amérique du Nord, des véhicules roulent avec de l'acier de qualité fait dans la région. Notre acier sert aussi à de multiples entreprises du Québec et d'ailleurs pour nos routes, nos édifices et de nombreuses applications de la vie courante.

Nous utilisons le minerai de fer extrait par notre société-sœur ArcelorMittal Exploitation minière dans le Nord du Québec, transformé ici par des gens d'ici. Une autre preuve de notre engagement.

Transformer l'avenir

ArcelorMittal Montréal
Contrecoeur – Longueuil – La Prairie
Montréal – Ottawa – Hamilton
montreal.arcelormittal.com

A portrait of François Descheneaux, a middle-aged man with short grey hair and a slight beard, smiling. He is wearing a dark, long-sleeved button-down shirt. The background is plain white.

François Descheneaux

Douze ans après s'être lancé en affaires, François Descheneaux peut être fier de sa réussite. Ses deux entreprises se portent fort bien et il déborde tellement d'idées pour poursuivre leur expansion qu'on le surnomme Monsieur Projet. Frigoriste et technicien en gaz, François a travaillé pour d'autres avant de partir à son compte. Il avait le profil d'entrepreneur : l'envie de relever les défis, une grande force de travail, un esprit innovateur, curieux et toujours en réflexion. En 2002, il a fondé Climatisation François Descheneaux, spécialisée en climatisation, chauffage, ventilation, réfrigération et gaz dans les domaines industriel, commercial et résidentiel. L'entreprise s'est tout de suite distinguée de la concurrence par la qualité de son service, le succès a été fulgurant. « Partenaires certifiés Gaz métropolitain » depuis quelques années, Climatisation François Descheneaux est devenue le chef de file régional dans son domaine, employant une vingtaine de personnes. « Mon équipe est formidable et indispensable à notre succès. Actuellement, nous développons beaucoup le marché des centres commerciaux sur la Rive-Sud et l'île de Montréal ainsi que

le secteur naval, aux ports de Québec, de Montréal et de l'Ontario. En 2012, François a lancé sa deuxième entreprise, la Boutique Multi-flammes, dédiée à la vente et à l'installation de poêles et foyers, outre les barbecues, chauffe-piscines et foyers électriques. Le commerce emploie déjà cinq personnes à temps plein. « Mon objectif a toujours été d'offrir à notre région des produits et services que les gens devaient aller chercher à l'extérieur. » La Boutique Multi-flammes a récemment ajouté les services de ramonage de cheminée et d'aspirateurs central de marque CycloVac. François développe l'offre des poêles et fournaises aux granules de bois dans la région. « Développer les énergies renouvelables m'a toujours interpellé et nous poursuivons sur cette voie. » François a aussi comme projet un petit développement résidentiel qu'il compte développer avec un associé. Exigeant avec lui et son entourage, curieux de nature, François Descheneaux gère ses entreprises selon ses valeurs fondamentales d'honnêteté et d'intégrité avec les employés et les clients. Et c'est un succès !

MON EXPERTISE AU SERVICE DE VOS *FINANCES* *D'ENTREPRISE*

- TENUE DE LIVRES
- FISCALITÉ
- CYCLE COMPTABLE COMPLET
- SERVICE DE PAIE ET REMISES D.A.S.
- DÉCLARATION DE TPS ET TVQ

**CENTRE COMPTABLE
DE LA MONTÉRÉGIE**

CARINE CLOUTIER
COMPTABLE

450 855-1577 • 514 793-2371 • carine.cloutier@hotmail.com
www.centrecomptablemonteregie.com
307, boulevard Fiset (bureaux des Immeubles du Bas-Richelieu)



Photo: NathB

Vos professionnels de l'immobilier



**IMMEUBLES
DU BAS-RICHELIEU INC**
agence immobilière

307, boulevard Fiset
Sorel-Tracy | 450 746-4434
immeublesdubasrichelieu.com



Nouvelle administration:
Patrick Charbonneau devient
l'unique propriétaire de l'entreprise

Patrick Charbonneau
Courtier immobilier agréé
450 746-9597

Kate Claveau
Courtier immobilier résidentiel
450 881-3440

Daniel Rajotte
Courtier immobilier agréé
450 780-8644

François Blais
Courtier immobilier
450 780-2552

Jacques Blais
Courtier immobilier
450 780-3826

ACHAT - VENTE - ÉCHANGE - LOCATION : RÉSIDENTIEL ET COMMERCIAL



Dany Grenier

Dany Grenier est encore loin de la cinquantaine et pourtant il possède déjà, avec sa femme Annick Richer, les cinq restaurants Tim Hortons de notre région qui emploient près de 200 personnes. « Au départ, je ne rêvais pas de me lancer en affaires. L'idée m'est venue peu à peu, en travaillant pendant huit ans avec celui qui fut mentor, et qui possédait sept Tim Hortons. Peut-être ai-je hérité cet esprit de ma grand-mère qui était en affaires, et de mon père qui en avait vraiment le sens. »

Dany et Annick ont acquis leur premier Tim Hortons en 2003, sur la rue Victoria à Sorel-Tracy, puis ils se sont établis dans la région. De 2010 à 2014, ils ont ouvert quatre autres restaurants dont le petit dernier à Contrecoeur. « Tim Hortons, c'est notre mode de vie. Chacun a ses tâches, je m'occupe davantage de l'embauche, des produits et du marketing. Comme entrepreneur, je veux toujours innover. J'ai toujours mille idées en tête. J'aime le changement, essayer de nouvelles

choses pour attirer des clients, être le premier à réaliser un projet. » L'implication dans la collectivité et le partage de ses connaissances font partie des valeurs de Dany et Annick qui, depuis leur arrivée, soutiennent les jeunes sportifs. « Nous commanditons chaque année 250 joueurs de soccer, 30 de baseball et 70 au hockey. L'important n'est pas de gagner, mais de participer. Et actuellement, nous appuyons trois maisons des jeunes dans la région. Les jeunes représentent 65 % de nos employés et nous faisons tout pour prendre soin d'eux. Je ne suis pas mentor officiellement, mais à l'occasion je n'hésite pas à aider de jeunes entrepreneurs. » Quels conseils leur donne-t-il ? « Avoir un mentor, être passionné par son domaine, travailler fort et être disponible 24 heures sur 24 pour l'entreprise et pour les employés. Être entrepreneur est un mode de vie qui n'est pas fait pour tous mais qui comporte d'énormes avantages. C'est très gratifiant de créer des emplois et de voir des employés progresser. »



NETTOYEUR
daoust/forget^{MD}

Une différence... *très nette!*^{MD}

Pour vos besoins
de nettoyage et de couture
PASSEZ D'ABORD CHEZ NOUS



SERVICES

- Nettoyage à sec de vêtements sur place
- Service 3 h (même le samedi)
- Lavage de vêtements
- Lavage de chemises
- Nettoyage du cuir et du suède
- Pressage de vêtements
- Réparation de vêtements sur place (tailleur et couturière)
- Service de buanderie commerciale
- Entretien de vêtements chauds de type Kanuk (Chlorophylle, Arctic, etc.)
- Entretien d'équipement sportif

367, boulevard Fiset, local 103 (près du Jean Coutu)
450 746-4673

www.daoustforget.com

ETHIER SOCIÉTÉ DE
KANE COMPTABLES
ST-GERMAIN PROFESSIONNELS
AGRÉÉS
INC.

UNE NOUVELLE FORCE SUR
LAQUELLE VOUS POUVEZ
COMPTER!

UNE ÉQUIPE DE COMPTABLES DE PREMIER PLAN

Au service des entreprises et organismes de la région de Sorel-Tracy, nous avons chacun 30 ans d'expérience et nous participons aux succès de nos clients.

SERVICES

- États financiers
- Déclarations fiscales
- Règlements de litiges fiscaux
- Comptabilité générale
- Planification fiscale et testamentaire
- Achat et vente d'entreprise
- Financement
- Planification successorale

SECTEURS

- Construction
- Immobilier
- Agricole
- Professionnel
- Vente au détail
- Organismes sans but lucratif

BENOIT ETHIER, CPA, CMA
benoit@ekscpa.ca

AGNES KANE, CPA, CMA
agnes@ekscpa.ca

YVAN ST-GERMAIN, CPA, CA
yvan@ekscpa.ca

Serge Lefebvre

Serge Lefebvre a réalisé le rêve de tout entrepreneur : devenir le chef de file dans son créneau. La Ferme St-Ours, qu'il dirige avec son épouse Martine Bourgeois et sa belle-sœur Chantal Bourgeois, est aujourd'hui le plus grand producteur d'œufs biologiques au Québec, et bientôt au Canada. Natif de Baie-du-Febvre, cet agronome a grandi sur une ferme laitière de Wickham. En 1981, il rencontre Martine qui incarne la sixième génération de la Ferme St-Ours. Pendant plus de dix ans il œuvre dans le monde de l'alimentation animale, avant d'acquérir l'entreprise familiale avec Martine et Chantal, en 1993. Tous trois misent alors sur leur esprit innovateur et leur goût des défis pour transformer la vocation de la ferme en se tournant vers la production d'œufs. Ils posent les jalons d'une expansion impressionnante, fondée sur plusieurs acquisitions et une orientation biologique. Se spécialisant rapidement dans les œufs de spécialité, la Ferme St-Ours est devenue en deux décennies l'un des grands producteurs québécois d'œufs de consommation, produits par 145 000 pondeuses sur six sites, et vendus à travers le pays. La Ferme St-Ours compte également 20 000 poules

de reproduction à chair, 750 arpents de grandes cultures et tournesols, dont 400 en mode biologique, et une grande érablière à Saint-Ours. Au magasin attenant à la ferme, on trouve des produits de l'érable, de l'huile de tournesol et bien sûr des œufs. « Notre succès profite à Saint-Ours et réciproquement », assure le président de l'entreprise, qui fut en 2010 le premier producteur biologique à recevoir la médaille d'or de l'Ordre national du mérite agricole, et qui est partenaire d'une ferme de production d'œufs au Manitoba. L'implication de Serge Lefebvre est tout aussi impressionnante. Il siège notamment au CA de la Fédération des producteurs d'œufs de consommation du Québec, qu'il a présidé de 2004 à 2011, et représente les producteurs d'œufs du Québec au niveau canadien. Il est également président du Syndicat des producteurs d'œufs de l'ouest du Québec et vice-président de Nutri-Cœuf. « Je suis bien appuyé par mes partenaires et par une trentaine d'employés, exceptionnels et dédiés », confie ce père de quatre enfants et grand-père de trois petits-enfants, les 7^e et 8^e générations de la Ferme St-Ours !

Des réalisations à la hauteur de vos attentes



Futur Sportplex de l'Énergie à Varennes. Aréna avec deux patinoires et deux terrains de squash avec services connexes. (75 000 pi² de bâtiment)

ERIC CHAMPAGNE
ARCHITECTE

Notre expertise se retrouve principalement dans les secteurs commerciaux, industriels et institutionnels. Notre entreprise se spécialise dans les structures de béton, la fabrication de dôme d'entreposage de minerai et plusieurs autres types de travaux de diverses envergures. Nos équipes expérimentées réalisent des projets à l'échelle de la province de Québec depuis 1982.

- › Excavation
- › Remblai
- › Béton
- › Coffrage
- › Drainage en général
- › Ouvrages d'art



CONSTRUCTION SOREL LTÉE
ENTREPRENEUR GÉNÉRAL
CERTIFICATION ISO 9001:2008

1185, CHEMIN DES PATRIOTES, SOREL-TRACY
450 743-9764

www.constructionsorel.com

André Lussier

Lussier Cabinet d'assurances et services financiers inc. a connu durant les dernières décennies une des plus belles réussites d'affaires de notre région, sous la gouverne d'André Lussier. En 34 ans, le président et chef des opérations a assuré une superbe croissance à l'entreprise, épaulé par ses sœurs Brigitte et Claire et par ses enfants Luc-André et Caroline et son neveu Frédéric Courmoyer, la quatrième génération. Dirigeant depuis 1980 l'entreprise fondée par son grand-père Dolard Lussier en 1915, André Lussier a procédé au fil des ans à l'acquisition de plus de 60 entreprises, animé par sa passion entrepreneuriale. Devenu l'un des cabinets les plus importants de la province, l'entreprise vient de monter sur la première marche du podium avec l'acquisition de DPMM, un cabinet prestigieux et séculaire. En 2015, l'entreprise célébrera donc son centième anniversaire avec le plus beau des cadeaux : être désormais le premier cabinet d'assurances privé et indépendant au Québec et l'un des cinq grands au Canada. « L'entreprise comptera plus de 600 employés dans 20 succursales au Québec, affichera un volume de

primes de plus de 355 M\$ pour plus de 120 000 clients individuels et plus de 22 000 entreprises. Le siège social demeure à Sorel-Tracy, où une dizaine d'emplois seront éventuellement créés. Dale Parizeau Morris Mackenzie inc. nous amène des gestionnaires et des employés de très haut calibre, possédant des expertises dans des spécialités complémentaires aux nôtres, ce qui nous permettra d'offrir des services encore plus étendus à nos clients. En assurant la pérennité de l'entreprise, c'est aussi un magnifique tremplin vers le 200^e ! » Sorelois de cœur et d'âme, André Lussier s'est toujours beaucoup impliqué dans la communauté, de diverses manières, toujours pour la faire progresser. Notamment initiateur de la Fierté régionale, président-fondateur du FIER-Bas-Richelieu, et cofondateur du Groupe de la relance¹, il est aussi membre de la brigade entrepreneuriale. « L'esprit entrepreneurial est la base de notre avenir régional. Il faut toujours avoir des rêves, en réaliser quelques-uns et persévérer. J'ai fait suffisamment d'erreurs pour apprendre et suffisamment de bons coups pour avoir le goût de continuer. »



Josée Plamondon
Directrice générale

LE CLD POURSUIT SA MISSION!

Au CLD, les derniers mois ont été fort occupés, entre autres, par la préparation du Forum économique, événement rendu possible par la participation de plusieurs organismes partenaires et surtout grâce à la collaboration d'entrepreneurs. Un événement de la sorte ne s'était pas tenu depuis 2007. Par ailleurs, l'événement de 2007 regroupait principalement les intervenants économiques et élus de l'époque.

Cette édition de 2014 est donc, en partie, la poursuite des travaux amorcés il y a quelques années. Elle est aussi une première dans le sens ou non seulement nous avons fait appel aux entrepreneurs pour l'organisation, la réflexion et la recherche de solutions afin de planifier un développement économique encore plus intégré à notre planification stratégique de l'Écocollectivité. Outre la transformation métallique, il y a eu des discussions à propos du secteur agroalimentaire, du climat d'affaires, du développement commercial et des services ainsi que de relève d'entreprises et les défis de main-d'œuvre. Les éléments priorisés par le milieu lui-même, lors des différentes consultations précédant la tenue de l'événement, ont été abordés. Ces sujets de réflexion, identifiés par les entrepreneurs comme porteurs de développement, mis en lien avec les enjeux régionaux, ont été au cœur des discussions entre entrepreneurs, élus et intervenants socioéconomiques. Cette journée a permis de recueillir des contenus riches d'idées et de solutions qui seront la base du volet économique de la planification stratégique de la MRC.

Je vous invite à consulter la page suivante pour avoir un aperçu des suites de la rencontre. Vous pourrez également profiter de l'occasion pour lire l'ensemble des sujets que nos conseillers du CLD souhaitent partager avec vous, par le biais de ce cahier. Bonne lecture!



Centre local de développement

» SAVOIR » ÉNERGIE » ENGAGEMENT

450 742-5933

LE FORUM ÉCONOMIQUE; LES SUITES

LE FORUM EN CHIFFRES

LA RELÈVE : BIEN SE FAIRE ACCOMPAGNER

UNE CELLULE DE MENTORAT ACTIVE

LES CHAMPIONS DE DEMAIN SE DONNENT
RENDEZ-VOUS AU SALON ENTREPRENEURS EN ACTION!

OFFRIR LE TALENT DES GENS D'ICI EN CADEAU

Le CLD: des services gratuits et des outils à votre portée!

N'hésitez pas à faire appel à nous:

- Aide au démarrage
- Suivi d'entreprise
- Mentorat d'affaires
- Attraction et accueil d'entreprises
- Soutien à l'exportation et prospection de nouveaux marchés

PASSEZ D'ABORD AU CLD !

www.cld-pierredesaurel.com

LE FORUM ÉCONOMIQUE : LES SUITES

Plus de 100 personnes, dont une soixantaine d'entrepreneurs de la région de Sorel-Tracy, étaient présentes au Forum économique 2014. Sous le thème « Agir ensemble pour une croissance durable » les invités avaient comme travail de proposer des solutions pour améliorer le développement économique de secteurs d'activité précis et pour le développement économique général de la région.

Il s'agissait d'une nouvelle formule afin de travailler la planification et le développement économique avec une concertation unissant à la fois les élus, les acteurs socioéconomiques et les entrepreneurs.

Les pistes de solutions proposées en ateliers et lors de la plénière sont analysées et un rapport de recommandations, soumis par les consultants qui ont soutenu et animé la démarche, permettra aux membres du comité Forum économique d'amorcer les travaux de priorisation et rédaction du plan de développement économique régional. Ce travail de priorisation nécessitera, à nouveau, l'aide des entrepreneurs présents lors du Forum.

Au moment d'écrire ces lignes, la façon de prioriser les actions est à définir. Ce qui est certain, c'est que les gens d'affaires seront interpellés à nouveau dans cet exercice de priorisation, mais également dans la mise en œuvre des projets. Le sondage démontre que près de 60 % des répondants, dont les entrepreneurs, se disent prêts à contribuer. C'est ce qu'on appelle le commencement d'une nouvelle façon de travailler ensemble afin de faire une différence et garder la région active.

Les suites du Forum économique 2014 se veulent mobilisatrices avant toute chose. La mise en œuvre des actions définies devront se faire en concertation puisque c'est dans l'union des forces et des ressources régionales qu'il sera possible de voir se dessiner cette vision écrite collectivement.

Le CLD assurera la coordination des suites et de la diffusion des étapes des suites du Forum. Il est souhaité de déposer un plan de développement régional en début 2015.

LE FORUM EN CHIFFRES

Suite à la journée, un sondage pour recueillir les commentaires et obtenir le niveau de satisfaction des gens a été envoyé. Voici ce que les gens ont répondu quant au degré de satisfaction générale de la journée ?

- Très satisfait(e) : 34,78 %
- Satisfait(e) : 60,87 %
- Peu satisfait(e) : 2,17 %
- Pas du tout satisfait(e) : 2,17 %

Donc, près de 95,6 % des répondants disent être satisfaits de cette première journée de Forum économique !

Les personnes qui ont répondu au sondage sont 55,32 % des entrepreneurs, 14,89 % des élus et 29,79 % des représentants d'un organisme socioéconomique de la région de Sorel-Tracy.



PASSEZ D'ABORD AU CLD !

www.cld-pierredesaurel.com



Julie Gagnon
Conseillère aux entreprises

Avec la collaboration spéciale de Marc-André Messier du Centre de transfert aux entreprises (CTE)



Crédits photos : Kim Pincourt photographie

Jean-Charles Caron
Chef mentor

LA RELÈVE : BIEN SE FAIRE ACCOMPAGNER

Les grands de ce monde attribuent toujours leur réussite au fait qu'ils ont su bien s'entourer. Le transfert d'entreprise ne fait pas exception à cet adage. Lorsqu'il est question de transfert, vente ou relève d'entreprise, osez vous faire accompagner. On entend souvent des entrepreneurs cédants nous dire que le comptable de l'entreprise leur est de bons conseils, donc ils n'ont pas besoin de solliciter le soutien de ressources spécialisées. Effectivement, le comptable est un acteur important dans ce processus, cependant la finance n'est qu'un aspect du transfert et sa réussite est tributaire de bien d'autres facteurs tous aussi importants, mais trop souvent négligés. Dans une dynamique de relève entrepreneuriale, le recours à plusieurs conseillers externes – équipe multidisciplinaire – doit être hautement considéré, tant pour le chef d'entreprise que pour la relève.

En tant que dirigeant d'une PME, voici 5 BONNES RAISONS de vous investir dans un processus de transfert d'entreprise :

- Maximiser la valeur de mon entreprise au moment de la transaction ;
- Préserver mon patrimoine et celui de ma famille ;
- Réévaluer le plan d'affaires de mon entreprise (mission, vision et valeurs) ;
- Maintenir l'harmonie entre les acteurs clés ;
- Sauvegarder le savoir-faire de l'entreprise afin de perpétuer sa renommée.

UNE CELLULE DE MENTORAT ACTIVE !

La cellule de mentorat d'affaires Pierre-De Saurel peut compter sur Jean-Charles Caron, un entrepreneur actif depuis près de 30 ans dans la région, à titre de nouveau chef mentor. En plus de son équipe de 10 mentors, parmi laquelle figurent depuis peu Claire Mandeville et Serge Perreault, M. Caron est supporté dans ses fonctions par monsieur Pierre Ceretti, co-chef mentor.

« Cela me reconforte de voir des jeunes entreprendre et se lancer en affaires. C'est encourageant pour l'avenir de la région. Et si je peux faire profiter de mon expérience, je ne peux qu'espérer mieux », **Jean-Charles Caron, chef mentor** de la Cellule de mentorat d'affaires Pierre-De Saurel.

Le service de mentorat est gratuit.
Contactez Sophie Gadbois, coordonnatrice au mentorat d'affaires et aux mesures de suivi au : 450 742-5933, poste 232.

PASSEZ D'ABORD AU CLD !

www.cld-pierredesaurel.com



Jean-Sébastien Roy
Conseiller aux entreprises



Jessica Brousseau
Agente de marketing
Secteur touristique

LES CHAMPIONS DE DEMAIN SE DONNENT RENDEZ-VOUS AU SALON ENTREPRENEURS EN ACTION!

Ils seront plus d'une vingtaine d'entrepreneurs à participer au salon Entrepreneurs en action! Le 21 et 22 novembre prochains aux Promenades de Sorel. Ces entrepreneurs en opération depuis moins de deux ans ont bénéficié des services du CLD de Pierre-De Saurel, de la SADC Pierre-De Saurel et du Centre local d'emploi de Sorel pour la mise sur pied de leur entreprise. Ils seront là afin de présenter leurs produits et services!

Cette année, c'est Sylvain Salvas de Clôture Sorel-Tracy qui a accepté la présidence d'honneur de l'événement. M. Salvas a bénéficié, entre autres, de la mesure de Soutien au travail autonome d'Emploi-Québec lors de l'acquisition de son entreprise.

Nous invitons les entrepreneurs et la population à venir découvrir et encourager ces nouvelles entreprises, qui constitueront le tissu économique de demain de notre région. Le salon est ouvert le vendredi 21 novembre de 12 h à 21 h et le samedi 22 novembre de 10 h à 17 h aux Promenades de Sorel.

OFFRIR LE TALENT DES GENS D'ICI EN CADEAU!

Le temps des fêtes est une période propice pour démontrer son appréciation à ses employés ou à ses partenaires. Cette année, innovez en offrant un cadeau issu de l'univers créatif des membres de la communauté! Le secteur touristique du CLD, en collaboration avec la Ville de Sorel-Tracy, offre depuis l'année dernière une vitrine sur le travail des artistes et des artisans de la région grâce à une boutique qui propose plus de 200 différents items : cartes de souhaits, ornements de sapin, produits du terroir, bijoux, objets décoratifs et utilitaires, livres, CD ainsi qu'une multitude d'autres trouvailles.

En plus des produits disponibles à l'unité ou rassemblés à l'intérieur de paniers-cadeaux, il est possible de se procurer des chèques-cadeaux afin de laisser une plus grande liberté de choix aux personnes à qui ils sont offerts.

Le bureau d'information touristique loge à l'intérieur de la Maison des gouverneurs, bâtiment classé historique situé au 92, chemin des Patriotes à Sorel-Tracy. Heures d'ouverture : du lundi au vendredi, de 8 h 30 à 16 h 30 (fermé de 12 h à 13 h 15) ainsi que le samedi et dimanche, de 10 h à 16 h.

Pour découvrir le talent des artistes et des artisans de la région, contactez-nous ! 450 746-9441



Vous désirez rejoindre une clientèle ciblée?

Nous avons les magazines qu'il vous faut!



contactsaffaires.com

CLIENTÈLE CIBLÉE :

Les gens d'affaires de la région de Sorel-Tracy

DISTRIBUTION:

3 000 EXEMPLAIRES:

Postes Canada dans tous les lieux d'affaires et les entreprises agricoles de la région

SORTIES: MAI ET NOVEMBRE



plaisirsdete.com

CLIENTÈLE CIBLÉE :

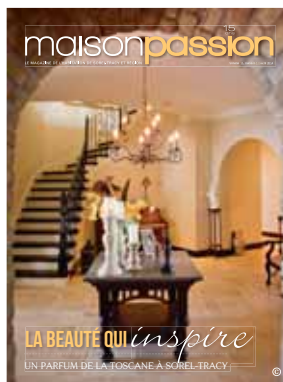
Les touristes de passage à Sorel-Tracy

DISTRIBUTION:

7 500 EXEMPLAIRES :

1000 dans les hôtels de la région
2300 par Postes Canada dans tous les lieux d'affaires de la MRC de Pierre-De Saurel
3 700 aux annonceurs
500 au bureau touristique

SORTIE: JUIN



maison-passion.ca

CLIENTÈLE CIBLÉE :

Les résidents de Sorel-Tracy et région

DISTRIBUTION:

22 000 EXEMPLAIRES:

Publisac dans toutes les résidences de Sorel-Tracy, Sainte-Anne-de-Sorel, Saint-Joseph-de-Sorel, Sainte-Victoire-de-Sorel et Saint-Robert;

SORTIE: AVRIL



bravo-magazine.ca

CLIENTÈLE CIBLÉE :

Les résidents de Sorel-Tracy et région

DISTRIBUTION:

23 500 EXEMPLAIRES:

Publisac dans les résidences et appartements de Sorel-Tracy, Sainte-Anne-de-Sorel, Saint-Joseph, Sainte-Victoire-de-Sorel, Saint-Robert, aux annonceurs, en présentoirs et par Postes Canada (commerces)

SORTIE: MAI ET NOVEMBRE

Contactez-nous dès maintenant au 450 746-3914

cournoyer[®]
publications

100, boulevard Gagné, Sorel-Tracy
Téléphone: 450 746-3914 • Télécopieur: 450 746-5853
pub@cournoyer.cc • cournoyer.cc

Jean Tremblay

Entrepreneur discret mais armé d'audace, de persévérance et de force tranquille, Jean Tremblay s'affirme comme un véritable développeur de notre collectivité depuis plus de trente ans. Ce pur Sorelois, qui a hérité du sens des affaires de sa mère, a exploré divers domaines. « Une bonne occasion d'affaires qui se présente, un travail qui m'intéresse et me fait plaisir, voilà ce qui me guide. » Après avoir œuvré dix ans dans une entreprise, Jean Tremblay voulait posséder la sienne « pour bien faire les choses et travailler pour moi ». Il a fondé Les Aciers Richelieu en 1980. L'entreprise s'est taillé une place enviable dans la fabrication de pièces mécano-soudées en acier et elle est le leader québécois des plaques d'abrasion. En 2011, il a vendu Les Aciers Richelieu à ses deux neveux et son comptable, demeurant directeur des relations publiques. L'entreprise se porte bien et emploie quelque cent personnes. En semi-retraite, Jean Tremblay demeure cependant fort occupé. Au printemps, il a ouvert au 82, rue du Roi le restaurant Les Tire-Bouchons, avec ses deux associés, Jean Cournoyer et

Marion Mandeville. « J'ai toujours aimé le domaine des restaurants, et c'est formidable de mettre en valeur cette superbe maison de 1864. Nous sommes trois tire-bouchons et voulons proposer une place différente, genre brasserie, pour avoir du plaisir, avec une belle ambiance et de la bonne bouffe, à prix compétitifs. » Sous la gouverne du gérant Marco Beaudouin, le restaurant est à la fois table gourmande, avec la cuisine distinctive de Philippe Bouteille, et bar sportif, un lieu de rencontre où les gens aiment s'attarder. Jamais inactif, Jean Tremblay entretient plusieurs projets, autant avec sa nouvelle collection de voitures sport anglaises, que pour sa plantation à de peupliers hybrides à Saint-Robert. Impliqué activement pendant 25 ans dans le Club Optimiste de Sorel-Tracy, il n'hésite pas à conseiller les jeunes entrepreneurs, à l'occasion. « Visionnaire, je suis toujours en mode pourquoi pas. Je me fixe des objectifs réalistes et prends mes décisions en comparant les plus et les moins. Mes idées semblent souvent saugrenues mais finalement elles rallient les sceptiques ! »

Votre avenir
nous tient à cœur.
Vous pouvez compter sur nous.

Gamme complète de services pour particuliers
et entreprises disponible au bltheroux.qc.ca



BENOIT & LÉO THÉROUX INC.

CABINET EN ASSURANCE DE PERSONNES & SERVICES FINANCIERS¹

76, rue du Roi, Sorel-Tracy / 450 743-0035
1 800 563-0035 / cabinet@bltheroux.qc.ca

**INTERNET
MULTIMÉDIA
MÉDIAS SOCIAUX
SITES WEB**

**SOYEZ PRÉSENTS
SUR LE WEB**

Avec un site Internet pour aussi peu que

577 \$*

**Production et hébergement
du site pendant un an inclus*

cournoyer[©]
communication marketing

450 746-3914
web@cournoyer.cc
cournoyer.cc



Le spécialiste de votre image corporative

Chez Attica, nous sommes les spécialistes de votre image de marque, à travers une gamme pratiquement illimitée de vêtements et d'articles promotionnels. Projeter une image corporative unique et dont l'excellence reflète celle de votre entreprise, voilà notre mission. Car nous savons que cette image est indispensable pour promouvoir votre entreprise, ses produits et services auprès de votre clientèle, et pour créer un sentiment d'appartenance parmi vos employés. « S'identifier c'est être reconnu ! C'est pourquoi l'image de marque de nos clients est au cœur de nos priorités. Notre objectif ? Comblent toutes vos attentes ! », déclare Jean Grenier. Le fondateur d'Attica possède 35 ans d'expérience dans le domaine. Par l'envergure de plusieurs de ses clients, ses très hauts standards de qualité en matière de produits et de services, et son savoir-faire fondé sur l'expérience, Attica s'affirme comme le chef de file de la région dans son domaine d'activité.

PARTENAIRE DE VOTRE MARKETING

Chez Attica, notre passion est de vous faire voir. Nous affichons votre image corporative sur des vêtements et des objets :

- > T-shirts / Cotons ouatés / Chandails de golf
- > Blousons / Casquettes / Articles promotionnels

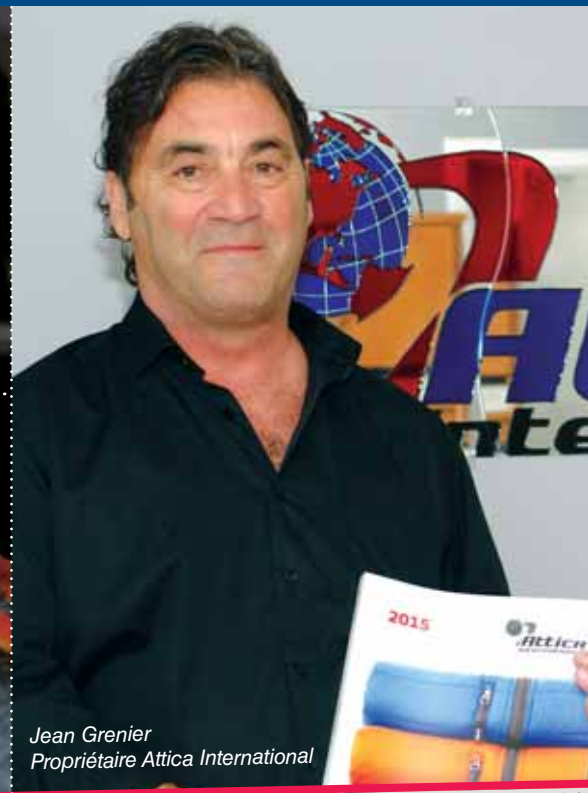
- > SERVICE DE BRODERIE
- > SERVICE DE SÉRIGRAPHIE ET D'IMPRESSION
- > COUVERTURE D'ÉVÉNEMENTS D'ENVERGURE :
Selon vos critères, sélection et identification de vêtements, et vente sur le site de l'événement par notre équipe de vente mobile.

CONFIEZ-NOUS VOTRE IMAGE, COMME BEAUCOUP D'AUTRES

Des entreprises de toutes tailles et de tous les secteurs d'activité, au Québec et à l'international, confient leur image à Attica. Parmi ces clients figurent de nombreuses PME de la région et des compagnies de classe mondiale telles qu'ArcelorMittal.

L'entreprise, qui se spécialise dans les chandails pour les joueurs de diverses disciplines, compte également plusieurs équipes sportives de la région dans sa clientèle. Depuis 35 ans, Attica est avec une grande fierté le fournisseur exclusif du Tournoi international de hockey pee-wee de Québec, le plus important tournoi de hockey sur glace mineur au monde.





Jean Grenier
Propriétaire Attica International



LES FORCES QUI FONT « LA DIFFÉRENCE ATTICA »

Nous sommes des spécialistes dans notre créneau, misant sur un personnel d'expérience, dynamique et créatif, et des équipements de technologie sophistiquée.

La qualité

Des vêtements de qualité, de marques reconnues et qui restent beaux grâce à une qualité de fil renommée. Nous réalisons notre propre broderie, d'où le contrôle de la qualité d'exécution, avec minutie et rigueur, et le respect des délais.

Le prix

Nous offrons le meilleur rapport qualité-prix sur le marché.

Le choix

Les entreprises ont accès à un choix quasi illimité d'articles promotionnels, par des catalogues en ligne, et à un choix de quantités : petites, moyennes ou grandes.

Le service

« Notre écoute des besoins de la clientèle et notre capacité d'adaptation, avec souplesse et polyvalence, voilà une de nos grandes forces. Nous entretenons de très bonnes relations avec nos clients : chacun est important, que ce soit pour 12 casquettes ou 1000 chandails. Ils savent que nous livrons toujours la marchandise. Et nous nous rendons sur leur lieu de travail, avec des échantillons, pour leur permettre de faire un choix dans le confort de leur bureau », précise Jean Grenier.

L'amour du métier

Chez Attica, nous aimons notre métier et cette passion anime toutes nos réalisations. Faire affaire avec nous, c'est agréable et pas compliqué !

L'OBJET PROMOTIONNEL, UN MOYEN EFFICACE D'ACCROÎTRE VOTRE VOLUME D'AFFAIRES

Toutes les entreprises ont besoin d'objets promotionnels et rares sont celles qui n'en utilisent pas. Car ils servent à promouvoir l'entreprise, ses activités, ses produits et services, auprès de clients actuels mais aussi de clients potentiels. Ils sont aussi utiles pour remercier et fidéliser les clients, et constituent une marque d'appréciation pour les employés, tout en créant un sentiment d'appartenance et de fierté en portant par exemple des vêtements identifiés. Bref, c'est un moyen très efficace pour promouvoir les ventes et accroître le volume d'affaires, abordable pour tous et très ciblé.

Attica propose une multitude d'objets promotionnels pour le bureau et pour la vie courante, parmi lesquels les très populaires casquettes et chandails. « Après le sourire et la poignée de mains, on remarque le chandail ! Votre image est trop importante pour ne pas la confier à un spécialiste ! », conclut Jean Grenier.

Nous avons des offres spéciales pour Noël !

4945, rue Hurteau
Contrecoeur
450 587-2121
attica-international.com





Côté cœur

avec Jean-Pierre Letarte

Président de la Chambre de commerce et d'industrie Sorel-Tracy métropolitain

Pourquoi avez-vous choisi d'œuvrer dans votre domaine actuel ?

C'est un domaine qui me va comme un gant. J'adore rencontrer des gens et discuter.

Quelles sont, selon vous, les valeurs essentielles que doit posséder un homme ou une femme d'affaires pour réussir ?

Volonté, détermination, honnêteté, connaissances et surtout avoir du plaisir.

Quels journaux et magazines lisez-vous ?

Je suis abonné à *La Presse* et au journal *Les Affaires*.

Quel livre vous a le plus inspiré dans votre carrière ?

La biographie d'Andy Granatelli, très connu dans la course automobile surtout Indianapolis, d'ailleurs le livre s'intitule : *Mister 500*, en résumé, un gars qui n'avait pas de limite et qui voulait toujours être le meilleur dans tout ce qu'il entreprenait. J'avais environ 30 ans quand je l'ai lu.

Quel a été votre modèle, c'est-à-dire la personnalité qui vous a le plus influencé ?

Mon père qui était une personnalité pour moi.

Quelle est votre plus belle réalisation sur le plan professionnel, celle qui vous rend le plus fier ?

Bien réussir sur le plan professionnel qui me permet de bien vivre aujourd'hui.

Qu'aimez-vous le plus dans votre travail ?

La liberté qu'il me donne de faire ce que j'aime quand je veux le faire.

Quelle est la règle d'or lorsque vous vous entretenez avec un client ?

Je me mets continuellement dans ses souliers. J'essaie de toujours lui donner ce qu'il désire quand il le désire. Je vais toujours travailler pour lui et non pour la compagnie ou moi-même. En un mot : ne fait pas aux autres ce que tu ne voudrais pas qu'on te fasse.

Quelles sont vos plus grandes passions ?

Golf, golf, golf.

Quel a été votre plus beau voyage ?

Un beau voyage qui a duré 21 jours avec un autre couple et leur fils, de bons amis. Nous avons visité l'Ouest canadien à partir de Calgary jusqu'en Colombie-Britannique en passant par le sud et en revenant par le nord. À couper le souffle.

Quelle est votre plus grande qualité ?

La patience.

Votre pire défaut ?

La patience.

Quelles sont, selon vous, les forces économiques de la région ?

La qualité des travailleurs qui s'y retrouve. Le fleuve et sa proximité. Notre région regorge de toutes les ressources nécessaires à faire fonctionner n'importe quelle industrie. Nous avons les routes, l'électricité, le gaz, etc.

Quels sont, selon vous, les points à améliorer pour assurer la réussite de la région ?

Mieux se faire connaître. Notre région a longtemps porté des réputations peu enviables pour les investisseurs. La majorité pour ne pas dire tous ces irritants sont pratiquement disparus. Il faut le faire savoir.

Quel rêve souhaiteriez-vous réaliser ?

Que la Chambre de commerce soit un lieu de plus en plus fréquenté par les jeunes entrepreneurs avec leurs nouvelles idées. Leur faire comprendre que c'est un outil très dynamique qui est à leur disposition et qui doit être utilisé pour les aider à réaliser un projet ou remédier à une situation.

Certains restaurants conjuguent tous les attraits, excellente table, superbe décor et emplacement idéal, pour le plus grand bonheur de leurs clients. Les Espaces Gourmands est de ceux-là ! Établi depuis bientôt vingt ans dans une belle demeure ancestrale, le restaurant de Michel Lesage et Suzana Facchin comble les amoureux de maisons ancestrales autant que les gourmets. Bien de gens de Sorel-Tracy l'ont bien compris, profitant régulièrement de cette escapade gourmande. Il suffit de se laisser porter par une randonnée pleine de charme le long du Richelieu pour arriver à destination.

Les

MICHEL LESAGE ET SUZANA FACCHIN
COPROPRIÉTAIRES

« Nous gérons toutes les opérations du restaurant ensemble, et les fins de semaine l'équipe s'agrandit. »



Espaces gourmands

Escapade gourmande à Saint-Charles-sur-Richelieu



De la Normandie et de l'Italie à Saint-Charles-sur-Richelieu

Michel Lesage, le chef propriétaire, est originaire de Basse-Normandie, en France. « Ma mère et ma grand-mère, de vrais cordons bleus, m'ont transmis la passion de la cuisine et j'ai débuté ma formation à l'école hôtelière de Granville, en 1968. » Après avoir travaillé dans de grands établissements parisiens, Michel a franchi l'Atlantique en 1978 pour s'établir au Québec. Pendant deux décennies, il a œuvré dans plusieurs cuisines réputées de Montréal et possédé un service de traiteur. Et il a rencontré Suzana. Née à Mont-Laurier, celle-ci a grandi dans la région de Venise, où elle a fait l'école hôtelière, avant de revenir au Québec décrocher un bac en littérature. En 1997, ils ont ouvert Les Espaces Gourmands. Michel officie en cuisine, Suzana en salle. « Nous gérons toutes les opérations du restaurant ensemble, et les fins de semaine l'équipe s'agrandit. L'établissement s'est forgé une solide réputation et le chef a participé à deux reprises à la populaire émission de télévision *L'épicerie*.

Un accueil chaleureux dans des murs chargés d'histoire

« La maison a plus de 200 ans. C'est l'une des plus anciennes du village, avec la particularité d'être bâtie sur trois rangs de briques », expliquent les propriétaires qui l'ont rénoveré

il y a une dizaine d'années en respectant ce superbe cachet patrimonial. Avec le plancher d'origine en pin rouge, le foyer en briques bicentenaire fabriqué à Saint-Charles, les poutres en bois taillées à la hache et le bel escalier central, la salle à manger ornée de photos d'autrefois nous accueille dans un décor à la fois rustique et champêtre, mais confortable et élégant. Et quelle magnifique vue sur la rivière Richelieu, qui étale toute sa splendeur devant les grandes fenêtres ! Sur le côté de la maison, la terrasse s'ouvre aux beaux jours. « Nous avons une belle clientèle, qui aime le côté chaleureux de l'endroit et affirme souvent se sentir comme à la maison. »

Les grands classiques français d'un véritable artisan

« Comme les artistes, les chefs sont tous différents. Chacun a son coup de patte. Je me considère d'abord comme un artisan qui se caractérise comme saucier. Les sauces, toutes faites à partir de fonds faits en cuisine, sont ma grande force », raconte Michel. Loin des modes éphémères, le chef est un ardent défenseur des valeurs sûres. La table d'hôte gourmande propose les grands classiques français, onglet de bœuf, cassoulet, boudin, ris de veau, souris d'agneau, canard et poissons. La pintade du Québec est la spécialité de la maison, mise à l'honneur dans le menu Dégustation 5 Services Tout

Pintade... ou presque ! Avec le menu bistro, l'éventail des plats et des prix est large, tout comme celui des vins. Nous voici chez un véritable artisan qui réalise une vraie cuisine classique française, bien faite et élégante, généreuse sans excès, et à prix raisonnables. Le chef cuisine tout lui-même, des rillettes aux sorbets en passant par les pâtes farcies et fume ses poissons et viandes. Le restaurant propose aussi un grand choix de plats cuisinés congelés, et le service de traiteur sur demande spéciale.

Un midi aux Espaces Gourmands

Comme le chef travaille toujours les produits de saison, c'est un savoureux velouté de tomates des champs au basilic, servi dans une minicocotte, qui a débuté le repas. Puis le petit hachis parmentier de pintade a suivi, une délicate composition accompagnée de verdure. Le suprême de pintade au pesto de fleur d'ail, accompagné de gratin dauphinois, potée de choux de Savoie et flan de bettes à cardes, compose une très belle assiette où les produits finement cuisinés composent un bel équilibre des saveurs. La viande est tendre et goûteuse, accompagnée d'une sauce bien sûr délicieuse. Une onctueuse crème brûlée au Grand Marnier et aux écorces d'orange, avec un espresso impeccable terminent le repas en beauté. Une table à découvrir ou à redécouvrir !



Union historique de LUSSIER et DPMM

LUSSIER Cabinet d'assurances et services financiers inc. propriété de la famille Lussier depuis 1915, acquiert les activités québécoises du réputé cabinet Dale Parizeau Morris Mackenzie (DPMM). Ensemble, ils formeront le plus important cabinet privé et indépendant de courtage en assurances au Québec.

Le 22 septembre 2014, les activités de DPMM au Québec sont devenues la propriété de LUSSIER Cabinet d'assurances à la suite de la signature d'une transaction d'achat historique.

Un nouveau numéro 1 du courtage d'assurances privé et indépendant au Québec

L'alliance de ces deux cabinets de courtage marque la naissance d'un leader de poids dans le paysage de l'assurance au Québec. L'entreprise comptera plus de 600 employés, répartis en 20 succursales et affichera

un volume de primes estimé à plus de 355 millions de dollars au service de plus de 120 000 clients individuels et de plus de 22 000 entreprises. « La possibilité d'offrir des services encore plus étendus à nos clients a motivé cette acquisition, déclare André Lussier, président et chef des opérations de LUSSIER Cabinet d'assurances. Nos clients bénéficieront désormais des talents, de la compétence et de l'expertise de plus de 600 employés dont plus de 400 courtiers en assurance. » Patrice Jean, président et chef de la direction de DPMM, codirigera avec André Lussier la nouvelle compagnie.

« Non seulement le leadership ainsi établi nous permettra d'offrir à nos clients des produits complets et des tarifs compétitifs, mais en plus nous avons la satisfaction d'unir deux entreprises qui partagent les mêmes valeurs et un cheminement historique similaire au service des bâtisseurs du Québec. »



RECONNU
MONDIALEMENT.

100, rue McCarthy, Saint-Joseph-de-Sorel
450 746-4000 • www.sorelforge.com



SOREL
FORGE



Service
de tenue de livres

VOUS PENSEZ VOUS LANCER EN AFFAIRES? FAITES AFFAIRES AVEC UN PRO!

Service de paie et DAS
Rapports TPS TVQ
Comptabilité complète
Préparation du dossier de fin d'année pour les CPA
Service de tenue de livres sur mesure aux entreprises

450 743-4711 • 514 880-7742 • lesieur.sylvain@gmail.com



Sylvain Lesieur, gestionnaire comptable

LUSSIER Cabinet d'assurances et DPMM sont deux cabinets de tradition familiale, enracinés au Québec depuis un siècle, et qui bénéficient d'une excellente relève à tous les niveaux. À la veille du centenaire de LUSSIER en 2015, André Lussier se dit d'ailleurs ravi de pouvoir procéder à ce regroupement stratégique: « Nous assurons la pérennité de nos activités, qui restent entre les mains de propriétaires indépendants, incluant plusieurs membres de la 4^e génération de la famille Lussier. Nous démontrons en outre qu'il est possible pour un joueur québécois d'être un acteur économique de poids, tout en restant proche de ses clients. »

La nouvelle entreprise disposera d'une présence étendue à travers la province, de Gatineau à Chandler en passant par Montréal et Québec, en plus de succursales au cœur de la plupart des grandes régions (Montréal, Mauricie, Lanaudière, Beauce, Gaspésie, Saguenay, etc.).

L'acquisition intervient au moment où les activités de Dale Parizeau Morris Mackenzie inc., cabinet de services financiers, sont divisées en trois entités distinctes puisque les activités de courtage en assurance de DPMM en Ontario (succursales de Toronto, Sudbury et North Bay) sont acquises par RDA Insurance Corp. et le

portefeuille d'assurance groupe d'Air Canada est transféré à la Compagnie d'Assurance Traders Générale, une société membre du groupe Aviva. ■

Sources :

André Lussier, président et chef des opérations
LUSSIER Cabinet d'assurances et services financiers inc.
Patrice Jean, président et chef de la direction
Dale Parizeau Morris Mackenzie inc.
Cabinet de services financiers

Personne-ressource :

Astrid Debeissat, conseillère aux communications
450 746 1171, poste 2006
astrid.debeissat@lussierassurance.com

LUSSIER
CABINET D'ASSURANCES
et services financiers inc.

DPMM
Dale Parizeau
Morris Mackenzie

Premier cabinet de services financiers privé et indépendant au Québec



La Chambre de commerce et d'industrie
Sorel-Tracy métropolitain

**VOUS AVEZ
BESOIN
D'OCCASIONS
D'AFFAIRES.**

**NOUS EN
PROVOQUONS.**



Joignez-vous
à la **Chambre
de commerce
CCISTM**

450 742-0018
www.ccstm.qc.ca
info@ccstm.qc.ca
www.facebook.com/ccismt



Des
gens
d'affaires,
un grand
réseau

La démocratie a parlé : les membres ont voté en faveur du projet de regroupement

Sorel-Tracy, le mercredi 1^{er} octobre 2014. – Réunis en assemblées générales extraordinaires le 30 septembre dernier, les membres des caisses Desjardins Centre du Bas-Richelieu, Riviera et Pierre-De Saurel ont voté à plus de 85 % dans chacune des caisses en faveur du projet de regroupement qui leur était présenté par leurs dirigeants élus, ayant amorcé l'étude de ce projet en mars dernier.

La nouvelle Caisse Desjardins Pierre-De Saurel, dont le nom a fait l'objet d'une recommandation unanime des trois caisses à l'origine du projet, sera officiellement constituée le 1^{er} janvier 2015 à la suite de l'approbation de l'Autorité des marchés financiers. Elle gèrera un volume d'affaires de plus de 2,1 milliards de dollars. Se donnant ainsi les moyens de dégager de meilleures marges de manœuvre, cette nouvelle coopérative financière d'envergure sera davantage en mesure de participer activement aux grands



Source : Caisse Desjardins Pierre-De Saurel

BIBEAU **BIBEAU**
S.E.N.C.

NOS CONSEILS PEUVENT
VOUS AIDER
À ÉPARGNER

FISCALITÉ
IMPÔTS DES PARTICULIERS
PLANIFICATION FISCALE
ÉTATS FINANCIERS



■ 55, RUE ÉLIZABETH, SOREL-TRACY / **450 742-4579** / info@bibeausenc.com / legroupebibeau.com

Devenez partenaire de la Maison de la musique de Sorel-Tracy



Comment?

Participez aux
activités bénéfiques
(Exemple : souper des Dragons)



DANS L'OEIL
DU DRAGON

Assistez aux récitals
(Tous les détails sur notre site Internet)



Devenez
membre
corporatif



(75 \$ par année)

Louez le
Salon de musique

Location du «Salon de musique Desjardins»
disponible pour vos événements corporatifs.
Capacité de 60 personnes.



En soutenant la mission de la Maison de la musique, vous permettez aux jeunes musiciens de la région, de bénéficier d'un lieu propice à l'éveil musical et à l'apprentissage de la musique.

Reçu pour dons de charité disponible



MAISON DE LA
musique
SOREL-TRACY

124, rue George, Sorel-Tracy (Québec) J3P 1C6
450 855-3886 · www.maisondelamusique.org

Une initiative soutenue par :



Desjardins



VILLE DE
SOREL-TRACY

Merci
à nos
Amis de la Maison

Madeleine Trempe-Goulet
et Alain Goulet

Alain Fraser
Andréanne Fraser
Annie Bourque
Assurance Benoît & Léo Théroix
Benoît Lefebvre
Canimex
Catherine Hervouet-Zeiber
Centre Visuel Hélène Fournier
Claude Éthier
Claude Millette, sculpteur
Courmoyer communication marketing
Denis Régimbald
Denise Pepin
Desmarais Protection
Équipements Sanitaires Prodec
Éric Champagne, architecte
Famille Serge Péloquin
Familliprix Julie Robitaille
Fin-Xo Sécurités
France Théroix
Gestion Julie Bélisle
Chislaine Régimbald
Ginette Langlois
Groupe Bibeau & Bibeau
Immeubles Monast
Imprimerie Mongeon & Fils
Industrielle Alliance
Jean-Claude Couture
Jeannine Quintal
La Fromagerie Polyethnique
Laiterie Chalifoux
Les Placements Charlevoix
Louise Valois
Lussier Cabinet d'assurances
Marc Ménard Pharmacien
Marcel Fafard, ingénieur
Monique Régimbald-Zeiber
Paul-A. Bélanger
Pharmacie Braconnier
Pincor entrepreneur général
Plan Unique
RIAL électrique
Serge Mercier, avocat
Tremson
V.L. Industriel

projets porteurs pour la communauté, notamment par son Fonds d'aide au développement du milieu. Par ailleurs, ce regroupement positionnera favorablement l'institution parmi les grands employeurs de la région, lui permettant d'offrir des perspectives d'emploi encore plus attrayantes pour les ressources humaines; retenir et attirer les meilleurs, voilà qui représente un avantage concurrentiel au bénéfice des membres. La nouvelle Caisse continuera d'ailleurs d'investir dans le développement des compétences afin de toujours s'assurer d'offrir des services financiers de grande qualité et de plus en plus spécialisés à ses membres, s'adaptant à leurs besoins évolutifs. Cette décision occasionnera peu de changements pour les membres, mais, au besoin, ils recevront toute l'information et l'accompagnement nécessaires concernant certaines modifications techniques à réaliser au cours des prochains mois.

Convaincus que ce regroupement des forces de chacune constitue une réponse aux défis de l'avenir, c'est avec beaucoup de fierté que les membres dirigeants de ces caisses ont accueilli la décision de leurs membres. Une décision qui ne peut que participer à renforcer la position du Mouvement Desjardins qui s'est hissé, en juin dernier, au 2^e rang des institutions financières les plus solides dans le monde, selon l'agence de presse financière Bloomberg. ■



Source :

Pour les caisses Desjardins de la région de Sorel-Tracy:
Manon Deslandes
Directrice - Communications et Vie associative
450 746-7000, poste 7092315

IMPRIMERIE
Mongeon & Fils
DEPUIS 1945

Imprimeur de métier
depuis 3 générations

321, Béatrice, Saint-Joseph-de-Sorel (Qc) J3R 3E6
T. 450.742.3711 - F. 450.742.6786 - www.mongeon.ca

Emilien Mongeon FONDATEUR

Le **RECYCLO-CENTRE** accepte aussi vos:
ordinateurs, téléphones, photocopieurs, tablettes, imprimantes, etc.

165, avenue de l'Hôtel-Dieu, Sorel-Tracy • 450 746-4559

RC
RECYCLO-CENTRE

Théâtre du Chenal-du-Moine

PROGRAMMATION 2015



LADIES NIGHT
10 AVRIL 2015
50 \$ SUPPLÉMENTAIRE



MARIO JEAN
11 AVRIL 2015
48 \$ SUPPLÉMENTAIRE



MIKE WARD
17 AVRIL 2015
48 \$ SUPPLÉMENTAIRE



FRANÇOIS BELLEFLEUILLÉ
25 AVRIL 2015
42 \$ SUPPLÉMENTAIRE



JEAN-FRANÇOIS MERCIER
2 MAI 2015
44 \$



PHILIPPE BOND
8 ET 9 MAI 2015
49 \$



P-A MÉTHOT
14 ET 15 MAI 2015
44 \$ SUPPLÉMENTAIRE



ALAIN MORISOD & SWEET PEOPLE
16 MAI 2015
49 \$



DOMINIC & MARTIN
22 MAI 2015
43 \$ SUPPLÉMENTAIRE



EMMANUEL BILODEAU
30 MAI 2015
42 \$



CATHY GAUTHIER
19 SEPTEMBRE 2015
40 \$



DANIEL LEMIRE
26 SEPTEMBRE 2015
49 \$



MESSMER
9 OCTOBRE 2015
50 \$ SUPPLÉMENTAIRE



**L'AVANT-GOÛT...
DE LA RELÈVE**

3^e ÉDITION

L'AVANT-GOÛT DE LA RELÈVE 3
10 OCTOBRE 2015
15 \$



MAXIM MARTIN
17 OCTOBRE 2015
39 \$



DOMINIC PAQUET
23 OCTOBRE 2015
40 \$



GUY NANTEL
30 OCTOBRE 2015
44 \$ SUPPLÉMENTAIRE



DÎNER DE CONS
6 NOVEMBRE 2015
48 \$



JÉRÉMY DEMAY
7 NOVEMBRE 2015
36 \$ SUPPLÉMENTAIRE



BROUE
14 NOVEMBRE 2015
59 \$ SUPPLÉMENTAIRE



STÉPHANE FALLU
20 NOVEMBRE 2015
32 \$



PHILIPPE LAPRISE
21 NOVEMBRE 2015
40 \$



P-A MÉTHOT
27 NOVEMBRE 2015
44 \$ SUPPLÉMENTAIRE



ÉRIC LAPOINTE
28 NOVEMBRE 2015
49 \$



PATRICK NORMAN
11 DÉCEMBRE 2015
44 \$

3 spectacles 120 \$*
4 spectacles 156 \$*
5 spectacles 190 \$*

EN PRIME

À l'achat d'un combo,
choisissez 3 spectacles au Petit TCM
pour seulement 25 \$ de plus.

* COMBOS : Un supplément de 7 \$ sera ajouté pour le spectacle *Broue*. À partir du 6^e spectacle, économisez 3 \$ sur le prix régulier du billet.

NOUVEAUTÉ Le Petit TCM



SÈXE ILLÉGAL
27 MARS 2015
27 \$



**LOUIS T. &
SIMON GOUACHE**
12 JUIN 2015
24 \$



JEAN-THOMAS JOBIN
3 OCTOBRE 2015
30 \$



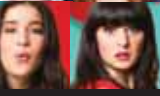
**ON N'A PAS TROUVÉ
DE GARDIENNE**
18 AVRIL 2015
24 \$



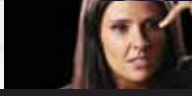
**PIERRE-LUC POMERLEAU
& YANNICK DE MARTINO**
13 JUIN 2015
24 \$



VALÉRIE BLAIS
16 OCTOBRE 2015
36 \$



MAZZA/FORTIN
6 JUIN 2015
29 \$



KORINE CÔTÉ
12 SEPTEMBRE 2015
32 \$



SYLVAIN LAROCQUE
24 OCTOBRE 2015
34 \$



ÉTIENNE DANO
4 DÉCEMBRE 2015
33 \$

Une nouvelle configuration plus intime
de la salle en admission générale.

FORMULES D'ABONNEMENTS

3 spectacles 49,50 \$
4 spectacles 60 \$
5 spectacles 65 \$

CLD de Pierre-De Saurel

Forum économique 2014 : vers un plan d'action

C'est le 18 septembre que se déroulait le Forum économique de la région de Sorel-Tracy, organisé par le Centre local de développement (CLD) de Pierre-De Saurel, en collaboration avec plusieurs partenaires locaux. Sous le thème « Agir pour une croissance durable », une soixantaine d'entrepreneurs de la MRC de Pierre-De Saurel et une quarantaine d'intervenants socio-économiques ont participé aux différents ateliers afin de proposer des pistes de solution pour améliorer le développement économique de secteurs d'activités précis ainsi que celui de la région en général.

C'est ainsi qu'en avant-midi, 20 personnes se sont penchées sur le développement de l'agroalimentaire, 40 sur le secteur du commerce et des services et 39 autres sur la métallurgie et, nouveaux matériaux. Les ateliers de

l'après-midi ont permis à 54 personnes de discuter de la qualité de vie et du climat d'affaires alors que 42 autres se concentraient sur le défi de la main-d'œuvre et de la relève entrepreneuriale.

Lors de la plénière, trois jeunes entrepreneurs ayant participé au volet Innovation 16-35 sont venus présenter les conclusions de leurs discussions à l'ensemble des participants du Forum. Rappelons que le volet jeunesse du Forum travaillait parallèlement à identifier des façons d'intégrer les principes de «ville intelligente», c'est-à-dire comment devenir une ville innovante devant les défis auxquels elle doit faire face pour assurer un développement économique durable. 38 personnes, dont des jeunes entrepreneurs et des intervenants, ont participé au volet jeunesse, à l'invitation du Carrefour jeunesse-emploi (CJE) Pierre-De Saurel.



**VOTRE ESPACE
MOBILE**

LOC. JACQUES FRÉCHETTE

LOCATION/CONSTRUCTION
JACQUES FRÉCHETTE
Entrepreneur général • Location de roulottes de chantier

3225, rue des Chantiers, Sorel-Tracy
450 742-4072
location@locationjacquesfrechette.com
locationjacquesfrechette.com



**AÉRO-VAC
2000
Inc**

COMMERCIAL
INDUSTRIEL
RÉSIDENTIEL

- Nettoyage industriel par vacuum
- Nettoyage et décontamination de système de ventilation
- Échangeur d'air

3375, route Marie-Victorin, Sorel-Tracy
Tél. : **450 742-6474** / Cell. : 450 880-2000
aero-vac@videotron.ca

« Nous travaillerons fort au cours des prochaines semaines afin de bâtir un plan d'action qui représente le résultat de vos discussions. »

Avec l'abondance des propositions obtenues à l'occasion du Forum économique et de l'activité Innovation 16-35, les membres du comité organisateur doivent maintenant travailler à prioriser et à vulgariser les solutions de développement économique proposées. Ce travail permettra de bâtir un plan d'action reflétant l'opinion commune des entrepreneurs et des intervenants socio-économiques du territoire, qui sont chacun à leur façon des acteurs de développement.

« Nous travaillerons fort au cours des prochaines semaines afin de bâtir un plan d'action qui représente le résultat de vos discussions. Comme vous avez tous participé à la réflexion, je solliciterai à nouveau votre collaboration pour l'étape ultérieure de priorisation et la mise en place d'éventuels projets ou de « hubs », comme le proposaient nos jeunes aujourd'hui, mais comme on appelait à l'époque un Chantier de travail concerté! Ce Forum est donc l'amorce d'une collaboration intersectorielle pour le développement économique de notre région », a mentionné madame



Photo: CLD de Pierre-De Saurel

Josée Plamondon, directrice générale du CLD de Pierre-De Saurel, lors de son discours de clôture. Rappelons que le Forum économique 2014 est une initiative du CLD de Pierre-De Saurel, réalisé avec la participation du ministère de l'Économie, de l'Innovation et des Exportations, Emploi-Québec, madame Éline Zakaïb, alors députée de Richelieu, la Chambre de commerce et d'industrie Sorel-Tracy métropolitain ainsi que la Société d'aide au développement de la collectivité (SADC) Pierre-De Saurel. Le volet Innovation 16-35 était organisé par le Forum Jeunesse Montérégie Est (FJME), le Carrefour jeunesse-emploi (CJE) de Pierre-De Saurel et le conseil jeunesse de la MRC de Pierre-De Saurel. ■

Une histoire de *familles*

- » Funérailles traditionnelles
- » Préarrangements
- » Columbariums

SUCCESSALES
Sorel-Tracy » 75, rue Elizabeth » 450 743-5566
 Contrecoeur » 4967, rue Legendre » 450 587-2233
 Saint-Robert » 258, rue Principale » 450 782-2511
 Saint-Roch-de-Richelieu » 915, rue St-Pierre » 450 785-2873
 Saint-Aimé » 871, rue Royale » 450 788-2373
 Yamaska » 105, rue Principale » 450 789-2373
 Verchères » 4, rue André » 450 583-3511

S. Jacques & Fils
 Salon funéraire
www.salonsjacquesetfils.com

FABSPEC

**40 ANS
 D'EXPERTISE**

Avec toujours le même désir de rester un chef de file dans le domaine de la fabrication métallique d'équipements spécialisés pour les secteurs de l'énergie, hydroélectricité, gazier, pétrochimique et minier.

PRODUITS MÉTALLIQUES • SOREL-TRACY
450 742-0451 » fabspec.ca

La communauté entrepreneuriale Pierre-De Saurel

De mars à juillet 2014

ici on entreprenD!

Une initiative soutenue par **Desjardins**

La communauté entrepreneuriale sensibilise les jeunes à l'entrepreneuriat

CARREFOUR JEUNESSE-EMPLOI (CJE) PIERRE-DE SAUREL
CÉGEP DE SOREL-TRACY
CENTRE LOCAL DE DÉVELOPPEMENT (CLD) PIERRE-DE SAUREL
CHAMBRE DE COMMERCE ET D'INDUSTRIE DE SOREL-TRACY
COMMISSION SCOLAIRE DE SOREL-TRACY
SOCIÉTÉ D'AIDE AU DÉVELOPPEMENT DE LA COLLECTIVITÉ (SADC) PIERRE-DE SAUREL

Entrepreneurs-brigadiers

Huit dîners privilèges entre entrepreneurs et étudiants | avril

- Participation de 81 étudiants de l'ESFL qui ont réalisé 34 projets d'affaires.
- 13 entrepreneurs brigadiers de la région impliqués
- Implication de 7 animateurs et de 3 enseignants



4^e Forum apprentis entrepreneurs - ESFL | mai

- Participation de 118 étudiants des 4^e et 5^e secondaire du cours de sensibilisation à l'entrepreneuriat.
- Présentation de 40 projets d'entreprises représentant près de 8 mois de travail à la réalisation de leur projet.



Éclate ton citron - ESFL | février

- 100 étudiants du secondaire de l'ESFL



Gala du mérite économique - ESFL et Cégep | avril

- Participation de 21 étudiants de l'ESFL et du Cégep de Sorel-Tracy à la 29^e soirée du Gala du mérite économique



Photo: Philippe Manning

1^{er} Happening entrepreneurial | juillet

- Participation de près de 150 invités du milieu des affaires dans une formule réseautage, témoignages et échanges. Initié par deux jeunes de la région.



- Beaudet Michel
Beaudin Alain
Bibeau Roger *
Brunelle Stéphanie
Chalifoux Alain
Cournoyer Hugo
Cournoyer Laurent
Descheneaux Sylvain
Doyon Rachel
Émond Jean-Bernard
Émond Pierre-André
Fafard Marcel
Gamache Geneviève
Goulet Alain
Héroux Marie-Claude
Kinghorn John
La Barre Philippe
Laliberté Martin
Langelier Michel
Lefebvre Benoît
Lemoine Vincent
Lussier André *
Lussier Luc-André
Mandeville Claire
Manning Phillippe
Milette Alexandra
Millette Pierre
Page Ronald
Pelletier Caroline
Perreault Phillippe
Perreault Serge
Phaneuf Maryse
Robert Marcel *
Robillard Diane
Routhier Luc
Salvas Jean-Pierre
Théroux Benoît
Thibault Pierre
Tremblay Sophie
Verrier Serge
Salvas Sylvain

* Initiateurs de la brigade entrepreneuriale



Informations: Michèle Gauthier, coordonnatrice de la brigade entrepreneuriale
450 746-5595, poste 24 • sadccom@bellnet.ca

Une initiative soutenue par:



Partenaires Or:



Partenaires Argent:



Partenaires Bronze:

- Cogir - Promenades de Sorel
- Concept Laliberté
- Danis Construction

- Marcel Fafard, ingénieur
- Pincor



Ayez un œil sur votre entreprise,
en tout temps!

monProtectron.com

Une révolution en sécurité !

En plus de vous proposer des services de surveillance de pointe, le système interactif à écran tactile couleur Go! Control ou toute autre technologie similaire de Desmarais Protection Électronique vous permet de contrôler votre système, où que vous soyez, par l'intermédiaire du Web ou de votre téléphone intelligent, de l'armer et de le désarmer à distance, et bien plus encore. Ses fonctions élaborées font de ce système le plus avancé en matière de sécurité d'entreprise, et ce, à un prix très avantageux.

Laissez-nous protéger votre entreprise comme aucune autre entreprise de sécurité ne peut le faire, et exercez le plein contrôle sur sa sécurité.



DESMARAIS
PROTECTION ÉLECTRONIQUE

303B, boulevard Fiset, Sorel-Tracy
450 742-9366 | desmaraisprotection.com

CLD de Pierre-De Saurel

Le CLD de Pierre-De Saurel poursuit ses activités et collabore avec la MRC de Pierre-De Saurel pour la suite des choses

Dernièrement le gouvernement provincial a annoncé la signature d'une nouvelle entente sur la gouvernance régionale et un pacte fiscal transitoire concernant les transferts financiers aux municipalités pour 2015. Ce nouvel accord confirme que les municipalités et les MRC devront agir avec un budget réduit pour 2015 tout en supportant dorénavant les responsabilités en matière de développement économique local et de soutien à l'entrepreneuriat. À partir de la nouvelle année, les municipalités et MRC du Québec n'auront plus l'obligation de déléguer à un CLD l'exercice de cette compétence.

« Ceci veut dire que la MRC de Pierre-De Saurel aura toutes les obligations et responsabilités du développement économique de sa région, et ce, avec une coupure dans le

budget. Par contre, contrairement à la première nouvelle entendue, la MRC aura toujours le choix de déléguer ou non au CLD, ou à une autre organisation, l'exécution de ces compétences », mentionne la présidente du CLD de Pierre-De Saurel, madame Jacinthe Sirois.

Cela signifie que les opérations du CLD de Pierre-De Saurel demeurent les mêmes jusqu'au 31 décembre 2014. Tous les promoteurs qui ont des dossiers en cours avec le CLD, que ce soit pour du financement ou des activités de suivi, continuent leur démarche sans aucun changement. Les services techniques restent également accessibles. Il est à noter aussi que le gouvernement maintient intégralement les fonds locaux d'investissement qui sont gérés par les CLD.

LOCATIONS D'ESPACES INDUSTRIELS

Complexe industriel de la Trente

LES ENTREPRISES **MICHAUDVILLE INC.** **KORHANI** **RioTinto**

MINÉRAUX MART INC. **RENOVAC** **Denis Villiard** **Coop Techno Laser**

Denis Villiard
Cell. : 450 746-9595 ■ Tél. : 450 746-0593
Télec. : 450 743-3167
ent.denisvilliard@videotron.ca

30 000 pi² disponibles divisables

Ensemble pour notre région!

Louis Plamondon
Député de Bas-Richelieu
Nicolet - Bécancour

307, route Marie-Victorin
Sorel-Tracy (Québec)
J3R 1K6
Tél. : **450 742-0479**
Télec. : 450 742-1976

BLOC



Centre local de développement

» SAVOIR » ÉNERGIE » ENGAGEMENT

« Nous travaillerons fort afin de conserver, le plus possible, une expertise locale en région. »

« Je rappelle à tous les entrepreneurs que le CLD est toujours là, n'hésitez pas à nous présenter vos projets et à poursuivre vos suivis, nous sommes là pour vous », précise la présidente du CLD.

Le CLD est déjà à l'œuvre avec la MRC afin de faciliter la transition de celle-ci dans l'exercice de sa compétence en matière de développement économique local et de soutien à l'entrepreneuriat. Les conclusions des travaux de transition seront communiquées dès que possible. ■

**PRENEZ LA BONNE DIRECTION
POUR VOTRE VOITURE DE MARQUE**

AUDI VOLVO VOLKS BMW Mercedes-Benz MINI

MÉCANIQUE • DIAGNOSTIC

**JENCAJO
AUTOS**

JEAN-CLAUDE et JONATHAN PEPIN
1847, boulevard Fiset, Sorel-Tracy
450 742-2335

SADC

Société
d'aide au développement
de la collectivité

PIERRE-DE SAUREL

**FAITES
COMME EUX !**



Boucherie Sorel



Circa Productions



Climatisation
François Descheneaux



Maison de la Musique

**Venez rencontrer un
conseiller à votre SADC
pour vos besoins financiers.**

**ENTRE
5 000\$
ET
150 000\$
PAR ENTREPRISE**

Visionnez les vidéos
Entrepreneurs d'ici
sur notre site Internet



450 746-5595

sadc.pierredesaurel.net

Développement économique Canada appuie financièrement la SADC

TOUR DE TABLE

DES PERSONNALITÉS SE PRONONCENT

QUELLES DEVRAIENT ÊTRE LES PRIORITÉS À METTRE DE L'AVANT POUR STIMULER L'ÉCONOMIE RÉGIONALE AU COURS DES PROCHAINES ANNÉES ?



« Une présence accrue dans les journaux de la Rive-Sud, les foires et des panneaux publicitaires le long de l'autoroute 30 seraient un atout précieux. »

GILLES SIMARD

Société d'Angoulême

DÉVELOPPEMENT RÉSIDENTIEL

La construction résidentielle doit être une priorité, car elle représente une partie importante de l'augmentation de notre rôle d'évaluation. L'activité immobilière dans la péninsule du Bas-Richelieu ne doit pas s'arrêter à Sorel-Tracy; notre territoire a bien plus à offrir. Une présence accrue dans les journaux de la Rive-Sud, les foires et des panneaux publicitaires le long de l'autoroute 30 seraient un atout précieux. De plus, le développement résidentiel intégré de même nature que celui en construction près des Promenades devrait être privilégié puisqu'il représente en soi une signature architecturale. Pourquoi ne pas recevoir chaque année les nouveaux arrivants de notre ville pour leur faire découvrir tous ses attraits. L'essor de notre économie passe par la croissance de la population.



« Le slogan « L'ACHAT LOCAL, C'EST VITAL », lancé il y a quelques années, aurait dû se poursuivre. »

JEAN-CHARLES CARON

École de conduite Bouvier

RECONNAISSANCE

La priorité serait de sensibiliser la population à reconnaître le travail des entrepreneurs de la région. Souvent, ils sont jugés plutôt que reconnus comme bâtisseurs. Car pour investir dans notre belle région, il faut y croire. Et grâce aux entrepreneurs, il est encore possible de se trouver un emploi près de chez nous. Également, plus les Sorelois encourageront les marchands locaux, plus ils auront de choix. Pour l'instant, ceux-ci ne peuvent qu'offrir la demande. Le slogan « L'ACHAT LOCAL, C'EST VITAL », lancé il y a quelques années, aurait dû se poursuivre.



Photo: RDS

« Osons innover ! Il y aura sûrement quelques échecs mais cela nous mènera sans aucun doute à réaliser de très belles choses ! »

YANICK LÉVESQUE

RDS

INNOVATION

L'essor de notre économie régionale passe par le développement de nouveaux projets. Nous devons innover, aller de l'avant, pour dynamiser le territoire. Je me tiens au courant de ce qui se passe ici, car j'ai notre région à cœur. Celle-ci regorge de gens de talent dans tous les domaines d'activité. Depuis quinze ans, nous avons fait des pas de géant et aujourd'hui les intervenants en place ont de beaux projets. Et de plus en plus de jeunes familles choisissent de rester ici, car le milieu de vie est intéressant. Alors, il ne faut surtout pas freiner nos ardeurs. Rien de pire que de rouler « sur les freins » ! Osons innover ! Il y aura sûrement quelques échecs, mais cela nous mènera sans aucun doute à réaliser de très belles choses !



« Un comité de maximisation des retombées économiques créerait des conditions optimales entre les réseaux d'achats et les fournisseurs régionaux et faciliterait l'obtention de contrats. »

BENOIT LEFEBVRE
G Services Miniers

DIVERSIFICATION

Profitant du Parc Industriel régional Ludger-Simard, l'économie régionale pourrait se diversifier dans le développement d'un pôle minier régional. Visant à rassembler les entreprises de fabrication métallique, il permettrait d'augmenter le développement des marchés canadiens, américains et les pays émergents. Ce parc est l'endroit idéal pour avoir accès à toutes les voies de communication, routières, ferroviaires, maritimes ou aériennes, et rejoindre les marchés dont la valeur des expéditions s'élève annuellement à plusieurs milliards de dollars. Un comité de maximisation des retombées économiques créerait des conditions optimales entre les réseaux d'achats et les fournisseurs régionaux et faciliterait l'obtention de contrats. L'économie régionale doit aussi passer par des investissements dans la qualité de vie de ses citoyens, par l'amélioration des infrastructures tant sportives que culturelles et pour la fierté d'y demeurer, de s'y installer et de bouger.



« Sachant que le traversier Sorel-Tracy – Saint-Ignace-de-Loyola fait et fera partie de notre décor sorelois pour longtemps, intégrons-le à notre beau centre-ville. »

JEAN-FRANÇOIS GAGNÉ
Benoit & Léo Théroux

HÉBERGEMENT

La région doit se doter rapidement d'une offre pour héberger la venue de plusieurs visiteurs (touristes) en même temps; l'Auberge de la Rive est très bien mais n'a pas un nombre de chambres suffisant. Cela favoriserait le succès des projets de plusieurs organisateurs d'événements culturels, sportifs et d'affaires. Pour convaincre une chaîne hôtelière d'investir chez nous, il faudra démontrer que nous sommes fiers de notre région. Sachant que le traversier Sorel-Tracy – Saint-Ignace-de-Loyola fait et fera partie de notre décor sorelois pour longtemps, intégrons-le à notre beau centre-ville. Forçons ces passagers à passer près du carré Royal pour stimuler leur curiosité et leur désir d'y vivre une expérience agréable.



« L'économie, rappelons-le, c'est essentiellement un moyen au service d'une finalité, le bien-être collectif. »

JOCELYN DANEAU
Les 2 Rives et La Voix

BIEN-ÊTRE COLLECTIF

La réflexion précède toujours l'action comme gage de succès. L'inverse est quelquefois vrai mais souvent illusoire. Ainsi, il faut réfléchir lucidement quant aux fondamentaux socioéconomiques de notre région. Le rouleau compresseur de l'économie numérique mondialisée l'oblige. Il faut donc privilégier le fond des choses plutôt que la forme : mieux contrôler l'accessoire (ex. : cas des Turcs), s'interroger sur la pertinence des inamovibles (ex. : Agenda local 21) et des structures (ex. : relation ville-centre/MRC) pour se concentrer sur l'essentiel (ex. : notre démographie déclinante). Le CLD de Pierre-de Saurel nous dotera bientôt d'un plan de développement économique. Quoiqu'indispensable, il ne sera pas suffisant. Il lui manquera le volet socioéconomique c.-à-d. une vision holistique d'un vivre ensemble, pour aujourd'hui et demain, jeunes et vieux, hommes et femmes. Là est la priorité des priorités. L'économie, rappelons-le, c'est essentiellement un moyen au service d'une finalité, le bien-être collectif.

**DÉVELOPPEMENT
RÉSIDENTIEL**

RECONNAISSANCE

INNOVATION

DIVERSIFICATION

HÉBERGEMENT

**BIEN-ÊTRE
COLLECTIF**

**CRÉATION
D'EMPLOIS**

SUITE »



« Le contexte économique, de façon générale, nous rappelle un peu plus chaque jour l'importance de diversifier notre économie, c'est un constat tout aussi vrai à l'échelle régionale. »

PIERRE DESGRANGES

Desjardins

DIVERSIFICATION

Le contexte économique, de façon générale, nous rappelle un peu plus chaque jour l'importance de diversifier notre économie, c'est un constat tout aussi vrai à l'échelle régionale. Cette diversification, identifiée par les intervenants du milieu depuis plusieurs années déjà, demeure, à mon avis, l'enjeu essentiel au développement de notre région. Cela dit, il importe de mettre à profit les efforts de chacun pour se donner les moyens d'y arriver. Nous avons la chance de pouvoir compter sur la mobilisation concertée d'un bassin important de gens d'affaires et d'intervenants prêts à faire autrement. Le principe d'effet de levier qui permet de contribuer, chacun à sa façon, aux grands projets portés par la communauté, constitue, selon moi, une importante clé de succès lorsque les ressources tant humaines que financières sont limitées.



« Il faut donc des entrepreneurs qui aient une vision, une grande ambition et qui sont prêts à travailler. »

ALAIN GOULET

Sports Experts

CRÉATION D'EMPLOIS

Cette priorité comporte plusieurs volets. D'abord, l'augmentation de notre richesse collective passe par la création d'emplois. Il faut donc des entrepreneurs qui aient une vision, une grande ambition et qui sont prêts à travailler. Aussi, le développement de nouveaux entrepreneurs est fondamental, en aidant les jeunes à s'instruire, à réaliser leurs rêves. Valoriser l'excellence, le travail et la réussite financière, car l'argent permet notamment d'aider les moins nantis, cela commence à la maison et se poursuit à l'école. Au lieu de tout critiquer et de revendiquer, nous devrions nous retrousser les manches et trouver des solutions, être constructifs et élire des politiciens qui ont un certain sens des affaires et de l'enrichissement collectif. Dernier point : pour garder nos jeunes et en accueillir d'autres, faisons valoir notre région davantage !

cournoyer[®]
communication marketing

PARTENAIRE DE
**L'OPÉRATION
NEZ ROUGE**

Opération
Nez rouge[™]

Société de l'assurance
automobile
Québec

Desjardins

SOREL-TRACY
450 746-1611
1 866 DESJARDINS

Les (5-6) • (11-12-13) • (18-19-20)
(23-24) • (26-27) • (30-31) décembre 2014

**EXPERTISE
D'ACIER**

FABRICATION DE PIÈCES D'ACIER
FAÇONNAGE ROULAGE
COUPAGE
COUPE PLASMA
ACIER INOXYDABLE
ALUMINIUM

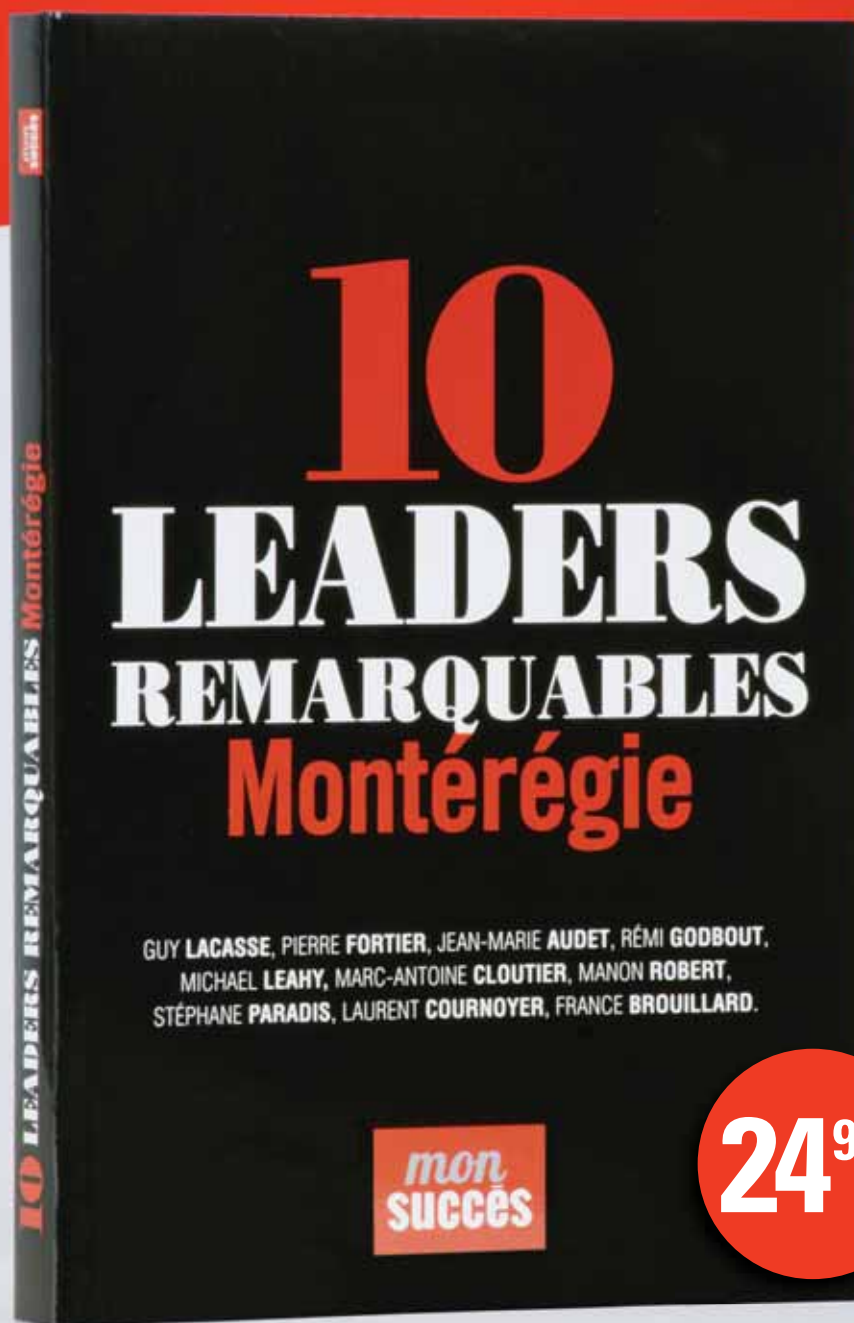
**Aciers
Régifab**
inc.

Deux adresses pour vous servir :

16, rue Léon-XIII
Saint-Joseph-de-Sorel
450 746-2642

201, rue Montcalm
Saint-Joseph-de-Sorel
www.aciersregifab.com

LEADERSHIP ET ENTREPRENEURIAT SONT À L'ORDRE DU JOUR!



Plus que jamais, il faut susciter ou réveiller des vocations qui favorisent le développement économique de nos régions. Une bonne façon de le faire est de fournir à nos entrepreneurs et responsables régionaux des modèles inspirants et des exemples de réussite... à deux pas de chez eux!

PRÉSENTEMENT EN VENTE :



Librairie Marcel Wilkie
89, rue George, Sorel-Tracy

cournoyer[®]
communication marketing

100, boulevard Gagné, Sorel-Tracy

La force tranquille de Rodier Michaud, un bâtisseur hors du commun

par Catherine Objois

Rodier Michaud nous a quittés le 9 juillet dernier. L'homme était discret, mais en misant sur son audace, sa force tranquille et sa persévérance, il est parti de zéro pour accomplir son cheminement professionnel dans le domaine du métal puis pour bâtir Fabspec. Dirigée aujourd'hui par ses enfants, Martin et Annie, Fabspec est l'une des grandes entreprises de notre région, avec près de 130 employés.

« Notre père, originaire d'une famille d'entrepreneurs du Témiscouata, était l'un des aînés de quatorze enfants. Son père est mort quand il avait quatorze ans et il a alors pris la relève de la maisonnée avec ses frères les plus vieux. Il a eu une jeunesse très difficile et a dû se débrouiller sans aucune aide », raconte Martin. « À dix-huit ans, il a osé quitter sa région pour faire carrière dans le domaine de l'acier, d'abord à Montréal où il a suivi une formation technique

puis sur la Côte-Nord, pour travailler à la construction de barrages hydroélectriques, et enfin en Mauricie. » Rodier Michaud est arrivé en 1971 à Sorel. Ce superviseur et technicien en soudure s'était forgé une solide réputation et il fut engagé par Marine Industries Limited pour superviser les projets navals. Fabspec occupe aujourd'hui certains des locaux où Rodier a travaillé pour MIL, dans le parc industriel Ludger-Simard. « En 1974, notre père a fondé Fabspec en s'associant avec trois relations de travail. Il voulait posséder sa propre entreprise », explique Martin. L'entreprise, spécialisée dans la fabrication et l'usinage de produits métalliques pour la grande industrie, a évolué au fil des années en changeant de site à la mesure de son développement, notamment en 1982 en s'implantant sur la rue du Roi et en 1999 par l'ajout d'installations dans le parc industriel. Annie et Martin sont entrés dans l'entreprise en



*Respect,
disponibilité et
humanité*

**SALONS
FUNÉRAIRES**
*Gilbert
Mandeville
& Fils Ltée*
Depuis 1927

GILBERT MANDEVILLE & FILS LTÉE
912, CHEMIN ST-ROCH, SOREL-TRACY • 450 743-3607
70, AVENUE DE LA TRAVERSE, SAINT-OURS • 450 785-2221

MANDEVILLE & MINEAU
80, RUE CHARLOTTE, SOREL-TRACY • 450 742-8822

www.salonsmandeville.com



**MOBILE
PEU IMPORTE
OÙ VOUS ÊTES**

SPÉCIALITÉS
Moteur diesel | Réparation de camion | Service de test d'opacité | Machinerie lourde
Entretien préventif | Service mobile de réparation de camion sur appel d'urgence

DISTRIBUTEUR AUTORISÉ

ISUZU **SCANIA**



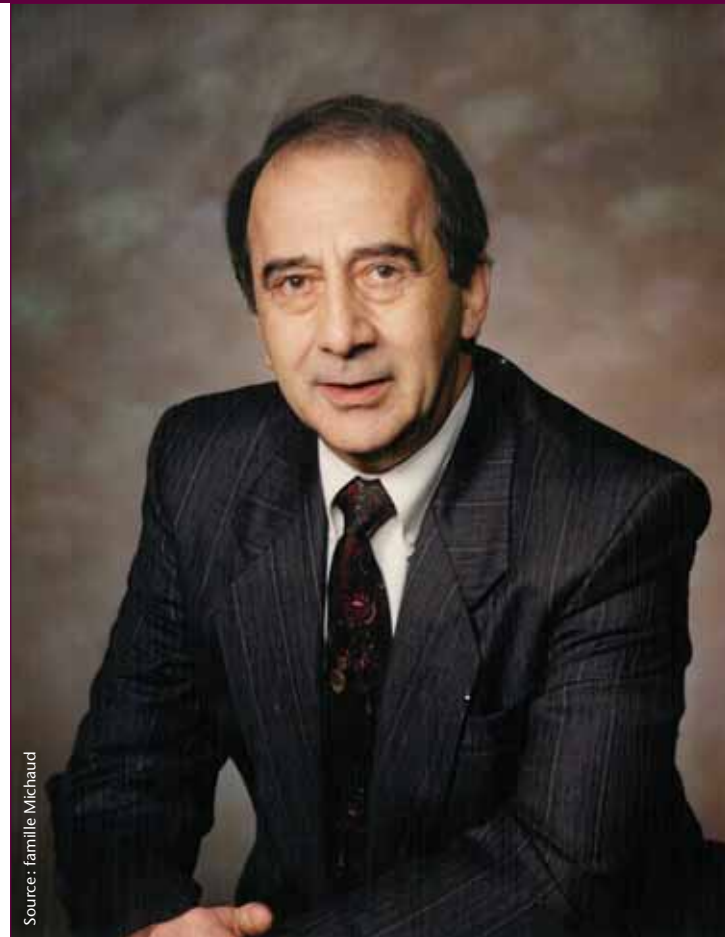
Pierre Moreault, propriétaire
3275, rue des Chantiers, local 4-5,
Sorel-Tracy (Québec) J3R 0E1
Téléphone : 450 746-3871
Télécopieur : 450 743-9823

**DES PRÉS
MÉCANIQUE MOBILE INC.**

1995. « Il avait confiance en la relève et donnait à tous la chance de se développer et de progresser, il nous a laissé beaucoup de place dans l'entreprise. Exigeant, rigoureux et très travaillant, il agissait en bon père de famille avec ses employés et la confiance était réciproque. Il excellait dans la création d'emplois, convaincu que les gens ont le droit fondamental de gagner leur vie », précise Annie. « C'était un homme réfléchi et attentionné mais réservé et discret, qui aimait les choses simples. Sa famille et son travail étaient ses deux passions. » Martin conclut : « Il avait un bon cercle d'amis dans le monde des affaires et il a aidé nombre de personnes à démarrer leur entreprise, les encourageant à se lancer en affaires. Il fut aussi investisseur et actionnaire dans plusieurs entreprises de la région, dont le développement lui tenait beaucoup à cœur. » Fidèle en affaires, en amitié et en amour pendant 48 ans avec sa femme Rolande, Rodier Michaud laisse le souvenir d'un entrepreneur solide, déterminé et audacieux autant que fidèle et généreux. ■

« C'était un homme réfléchi et attentionné mais réservé et discret, qui aimait les choses simples. Sa famille et son travail étaient ses deux passions. »

Source: famille Michaud



Club  voyages
40^e anniversaire
Air-Mer
Partez en croisière!



Vivez le rêve

Croisière dans les Caraïbes
Celebrity Silhouette
14 au 22 février 2015

Séjour et croisière à Hawaï
Norwegian Pride of America
10 au 23 mars 2015

Séjour à Barcelone et croisière au Maroc et aux îles Canaries
Norwegian Spirit
10 au 25 avril 2015

87, rue Charlotte
Sorel-Tracy
450 742-0426
airmer.clubvoyages.com




Pensez récupération

L'environnement **c'est du sérieux !**

ACHAT | VENTE | FER ET MÉTAUX
Cueillette et recyclage de rebuts de métaux | Service de conteneurs INDUSTRIEL | COMMERCIAL | INSTITUTIONNEL | RÉSIDENTIEL



MATÉRIAUX RECYCLÉS SOREL-TRACY

13125, rue Industrielle, Sorel-Tracy | **450 746-9309**

Pour un gra

Sorel-Tr

Rive-Sud



and terrain!

Tracy

TERRAINS À VENDRE

DÉVELOPPEMENTS DOMICILIAIRES

- > Rues Rousseau, Lagassé et Farly | Rue Jutras
Terrains secteur Sorel : 514 821-4573

CONSTRUCTION DOMICILIAIRE

DÉVELOPPEMENT DOMICILIAIRE

- > Place des Trembles | Projet Normand Fortin
Maisons en rangée : quadruplex avec garage
- > Maisons construites selon nos modèles ou vos plans
Mario Blondin : 450 746-7748



CONSTRUCTION 2000CC



- > Domaine du Sablon
Maisons construites selon nos modèles ou vos plans
Bureau : 450 561-1771
Jean Cournoyer : 450 746-9684



- > Faubourg sur le golf Les Dunes (secteur Tracy)
Bungalows et cottages semi-détachés
Jennifer Cournoyer : 450 746-9332
Daniel Héroux : 514 444-4413



- > Condos du golf le Continental
Christian Manègre : 450 746-9845
- > Jumelés au bord du fleuve
Annie Parenteau : 450 561-1012

onconstruit.ca

RTES
NOIR



Nos partenaires médias :



La Voix

Les 2 Rives



La SADC Pierre-De Saurel

Propulsons Sorel-Tracy au moyen de l'Écocollectivité intelligente!

Photo : Philippe Manning, photographe



Michèle Gauthier
sadccom@bellnet.ca

Agente de communication
SADC Pierre-De Saurel

L'Écocollectivité intelligente, voilà le thème exploré par le volet jeunesse du Forum innovation 16-35 du 18 septembre dernier! C'est dans l'esprit de la ville intelligente, ayant comme toile de fond l'économie numérique et les grands principes du développement durable, que les jeunes de la région se sont mobilisés afin de présenter un projet rentable économiquement à Sorel-Tracy tout en énumérant les conditions essentielles à sa mise en œuvre. Une des propositions soumises par le volet jeunesse au Forum économique consiste à la mise en place d'un HUB au Cégep de Sorel-Tracy, soit un lieu physique de rassemblement où convergeront les étudiants, les entrepreneurs, les citoyens, les investisseurs, les professeurs et des conseillers d'affaires. Un lieu où la collaboration et l'émergence de nouvelles solutions audacieuses seront encouragées. Un milieu de créativité et d'innovation à l'ère d'une écocollectivité intelligente.

Écocollectivité intelligente?

Allant de la création d'infrastructures numériques à la stimulation de l'innovation sociale, en passant par l'analyse de données issues de capteurs disséminés sur le territoire afin d'optimiser les services publics, les stratégies au cœur du développement des villes du XXI^e siècle sont nombreuses. Prenant tantôt l'identité de villes numériques, de villes sensibles ou encore de villes ouvertes, créatives, durables ou résilientes, force est de constater que la « ville intelligente » au sens strict n'est que l'un des visages de l'urbanité de demain. Laissez-moi vous présenter quelques exemples où l'Internet des objets et le Web 3.0 donnent lieu au concept d'applications de type *Smart city*. La Ville de Montréal rend les données accessibles au public par l'entremise du portail de données ouvertes <http://donnees.ville.montreal.qc.ca>

- Ces données peuvent être réutilisées à différentes fins, incluant des fins commerciales.
- Les données libérées et réutilisées génèrent ainsi des bénéfices à la fois dans les sphères économiques, culturelles, sociales et technologiques.

La Maison du Web à Montréal est un espace de travail partagé ouvert avec des postes de travail pouvant être loués à la journée, à la semaine ou au mois.

- Vingt-trois bureaux privés à louer pour la communauté des jeunes pousses technologiques.
- Organisation d'événements de la communauté techno, de rencontres, de marathons de programmation, événements éducationnels et de réseautage ciblant la communauté locale de jeunes entrepreneurs.

Mobilité intelligente à Montréal et Québec : ParkCatcher et ParkMoi! sont des applications libres de droits vous affichant les emplacements à Montréal et Québec où le stationnement est autorisé pour la période de votre choix vous évitant ainsi des contraventions.

- Cela a été rendu possible grâce aux données ouvertes fournies par les villes de Montréal et de Québec liées à la géolocalisation des panneaux régulant le stationnement sur rue.

Maintenant, à quoi ressemblerait Sorel-Tracy si on n'y injectait une dose « d'initiatives intelligentes » dans chacune des six sphères d'activité qui composent une ville intelligente (environnement, population, leadership, mode de vie, mobilité, économie)? Quelle audace allons-nous oser exprimer à Sorel-Tracy pour créer des solutions technologiques innovatrices et durables qui propulseront notre économie vers de nouveaux sommets de compétitivité? ■



POUR VOS
SOLUTIONS
MARKETING-MÉDIAS



Les **2 Rives** **La Voix** **tc** • MEDIA

450-742-9408 | 58, RUE CHARLOTTE, SOREL-TRACY (QUÉBEC)

**Ce qui se passe chez nous,
on l'entend chez nous !**

**FIM
1017**

**Bulletins de
nouvelles en semaine :**

à 6 h, 7 h, 8 h,
midi, 16 h et 17 h

Flash-Info : à 10 h, 11 h,
13 h, 14 h et 15 h

Week-end : à midi et 17 h

fm1017.ca

Aciers Régifab

201, rue Montcalm
Saint-Joseph-de-Sorel J3R 1B9
Tél. : **450 746-2642**
Télééc. : 450 746-2867
www.aciersregifab.com

Aéro-Vac 2000

3375, route Marie-Victorin
Sorel-Tracy J3R 1P1
Tél. : **450 742-6474**

ArcelorMittal

4000, route des Acières
Contrecoeur J0L 1C0
Tél. : **450 587-8727**
Télééc. : 450 587-8705
www.arcelormittal.com/minescanada

Attica International

4945, rue Hurteau
Contrecoeur J0L 1C0
Tél. : **450 587-2121**
Télééc. : 450 587-2120
www.atticainternational.com

Benoit & Léo Thérooux cabinet d'assurances

76, rue du Roi
Sorel-Tracy J3P 4M8
Tél. : **450 743-0035**
Télééc. : 450 743-4528
Sans frais : 1 800 563-0035
www.bltheroux.qc.ca

Bibeau Bibeau

55, rue Élizabeth
Sorel-Tracy J3P 4G3
Tél. : **450 742-4579**
www.legroupebibeau.com

Boutique d'animaux Cartier

322, boulevard Fiset
Sorel-Tracy J3P 3R2
Tél. : **450 743-2970**
Télééc. : 450 743-3221
www.animalerie-cartier.com

Brigade entrepreneuriale

26, place Charles-De Montmagny, bur. 220
Sorel-Tracy J3P 7E3
Tél. : **450 746-5595**
Télééc. : 450 746-1803
www.sadc.pierredesaurel.net

Caisse Desjardins Pierre-De Saurel

385, boulevard Poliquin
Sorel-Tracy J3P 5N6
Tél. : **450 746-7000**
Télééc. : 450 746-1173
www.desjardins.com

Cégep de Sorel-Tracy

3000, boul. de Tracy
Sorel-Tracy J3R 5B9
Tél. : **450 742-6651**
Télééc. : 450 742-1878
www.cegepst.qc.ca

Centre comptable de la Montérégie

307, boulevard Fiset
Sorel-Tracy J3P 3P9
Tél. : **450 855-1577**

Centre de transfert technologique en écologie industrielle

3025, boulevard de Tracy
Sorel-Tracy J3R 1C2
Tél. : **450 742-6651**
www.ctteiq.qc.ca

Chambre de commerce et d'industrie Sorel-Tracy métropolitain

67, rue George
Sorel-Tracy J3P 1C2
Tél. : **450 742-0018**
Télééc. : 450 742-7442
www.ccstm.qc.ca

CLD de Pierre-De Saurel

26, place Charles-De Montmagny
bureau 210
Sorel-Tracy J3P 7E3
Tél. : **450 742-5933**
Télééc. : 450 742-0234
Sans frais : 1 888 742-5933
www.cld-pierredesaurel.com

Climatisation François Descheneaux

1325, route Marie-Victorin
Sorel-Tracy J3R 1M1
Tél. : **450 746-7496**
Télééc. : 450 746-7788
www.climatisationdescheneaux.ca

Club Voyages Air-Mer

87, rue Charlotte
Sorel-Tracy J3P 1G5
Tél. : **450 742-0426**
Télééc. : 450 742-9530
www.partez.clubvoyages.com

CNC Tracy

2300, rue Laprade
Sorel-Tracy J3R 2B9
Tél. : **450 743-9696**
Télééc. : 450 743-9009
www.cnctracy.com

Complexe industriel de la Trente

30, rue de la Comtesse
Sorel-Tracy J3P 7X3
Tél. : **450 746-0593**
Télééc. : 450 743-3167

Construction Sorel

1185, chemin des Patriotes
Sorel-Tracy J3P 2N2
Tél. : **450 743-9764**
www.constructionsorel.com

Cournoyer communication marketing

100, boulevard Gagné
Sorel-Tracy J3P 7S6
Tél. : **450 746-3914**
Télééc. : 450 746-5853
Sans frais : 1 877 746-3914
www.cournoyer.cc

Desmarais protection électronique

303B, boulevard Fiset
Sorel-Tracy J3P 3P9
Tél. : **450 742-9366**
Télééc. : 450 746-7719
www.protectronsoreltracy.com

Després mécanique mobile

3275, rue des Chantiers, local 4-5
Sorel-Tracy J3R 0E1
Tél. : **450 746-3871**
Télééc. : 450 743-9823
www.despresmecaniquemobile.ca

Éthier Kane St-Germain

26, place Charles-De Montmagny
Sorel-Tracy J3P 7E3
Tél. : **450 743-8495**
Télééc. : 450 743-5979
www.ekspa.ca

Fabspec

160, rue du Roi
Sorel-Tracy J3P 5N6
Tél. : **450 742-0451**
Télééc. : 450 742-9568
www.fabspec.ca

Festival de la gibelotte de Sorel-Tracy

100, boulevard Gagné
Sorel-Tracy J3P 7S6
Tél. : **450 746-0283**
Télééc. : 450 746-5853
www.festivalgibelotte.qc.ca

Financière Banque Nationale Christian Archambault

26, place Charles-De Montmagny
Sorel-Tracy J3P 7E3
Tél. : **450 743-8474**
Télééc. : 450 743-8949
www.fbn.ca

FM 101,7

52, rue du Roi
Sorel-Tracy J3P 4M7
Tél. : **450 743-2772** – Télééc. : 450 743-0293
www.fm1017.ca

Guimond Lavallée

801, route Marie-Victorin
Sorel-Tracy J3R 1L1
Tél. : **450 855-4646**
www.cagl.ca

Imprimerie Mongeon & Fils

321, rue Béatrice
Saint-Joseph-de-Sorel J3R 3E6
Tél. : **450 742-3711** – Téléc. : 450 742-6786
www.mongeon.ca

Jencajo auto

1847, boulevard Fiset
Sorel-Tracy J3P 5K7
Tél. : **450 742-2335**
Téléc. : 450 742-4355

Journal La Voix/Les 2 Rives

58, rue Charlotte
Sorel-Tracy J3P 1G3
Tél. : **450 742-9408**
Téléc. : 450 742-2793
www.les2riveslavoix.ca

Le Fougasse

29, rue du Roi, Sorel-Tracy J3P 4M2
Tél. : **450 743-7203**
Téléc. : 450 743-1827
www.lefougasse.ca

Location Jacques Fréchette

3225, rue des Chantiers
Sorel-Tracy J3R 0E1
Tél. : **450 742-4072**
Téléc. : 450 742-3030
www.locationjacquesfrechette.com

**Louis Plamondon, député de
Bas-Richelieu - Nicolet - Bécancour**

307, route Marie-Victorin
Sorel-Tracy J3R 1K6
Tél. : **450 742-0479**
Téléc. : 450 742-1976
www.louisplamondon.com

Louise Auger, comptable

215, boulevard Fiset
Sorel-Tracy J3P 3P3
Tél. : **450 742-2937**
Téléc. : 450 742-8069

**Lussier Cabinet d'assurances
et services financiers**

80, rue Augusta
Sorel-Tracy J3P 1A5
Tél. : **450 746-1000**
Téléc. : 450 746-9008
www.lussierassurance.com

**Maison de la musique
de Sorel-Tracy**

124, rue George
Sorel-Tracy J3P 1C6
Tél. : **450 855-3886**
www.maisondelamusique.org

MRST

13125, rue Industrielle
Sorel-Tracy J3P 5N3
Tél. : **450 746-9309**

Nettoyeurs Daoust Forget

367, boulevard Fiset, bureau 103
Sorel-Tracy J3P 3R3
Tél. : **450 746-4673**
Téléc. : 450 743-5979
www.daoustforget.com

Nissan Sorel-Tracy

4995, rue St-Laurent
Sorel-Tracy J3R 5S8
Tél. : **450 743-9718**
Téléc. : 450 743-2723
www.soreltracy.nissan.ca

Ozone Plus

591, rang Saint-Thomas
Saint-Robert JOG 1S0
Tél. : **450 782-3737**
Téléc. : 450 587-3911
www.ozoneplus.ca

Pierre Lefebvre Toyota

331, boulevard Poliquin
Sorel-Tracy J3P 7W1
Tél. : **450 742-4596**
Téléc. : 450 742-9822
www.lefebvre-toyota.ca

Recyclo-Centre

165, avenue de l'Hôtel-Dieu
Sorel-Tracy J3P 7L4
Tél. : **450 743-5224**
Téléc. : 450 746-4366
www.recyclo-centre.org

Richardson

10, rue de la Reine
Sorel-Tracy J3P 4R2
Tél. : **450 743-3893**
Téléc. : 450 743-7566
www.richardson.ca

SADC Pierre-De Saurel

26, place Charles-De Montmagny
bureau 220
Sorel-Tracy J3P 4M7
Tél. : **450 746-5595**
Téléc. : 450 746-1803
www.sadc.pierredesaurel.net

Salon funéraire Gilbert Mandeville

912, chemin St-Roch
Sorel-Tracy J3R 3K5
Tél. : **450 743-3607**
Téléc. : 450 743-3615
www.salonsmandeville.com

Salon funéraire S. Jacques & Fils

75, rue Élizabeth
Sorel-Tracy J3P 4G6
Tél. : **450 743-5566**
Téléc. : 450 743-2578
www.salonsjacquesetfils.com

Service de tenue de livres

Tél. : 450 743-4711

Sorel Forge

100, rue McCarthy
Saint-Joseph-de-Sorel J3R 3M8
Tél. : **450 746-4000**
Téléc. : 450 746-4118
www.sorelforge.com

Thalassa domicile

349, boul. Poliquin
Sorel-Tracy J3P 7W1
Tél. : **450 742-4525**
www.thalassadomicile.com

Théâtre du Chenal-du-Moine

1645, chemin du Chenal-du-Moine
Sainte-Anne-de-Sorel J3P 5N3
Tél. : **450 743-8446**
www.icicestdrole.com

Tim Hortons

240, rue Victoria, Sorel-Tracy J3P 1Z5
Tél. : **450 742-3999**

6500, avenue de la Plaza, Sorel-Tracy J3R 4L7
Tél. : **450 742-6252**

340, boul. Poliquin, Sorel-Tracy J3P 0G4
Tél. : **450 743-3951**

1025, route Marie-Victorin, Sorel-Tracy J3R 1L5
Tél. : **450 742-0988**

4950, rue des Patriotes, Contreccœur J0L 1C0
Tél. : **450 587-2547**

www.timhortons.com



On le fait pour vous en toute
simplicité



Photos : Blitz photographie

Découvrez
nos
réalisations



ozoneplus.ca

~ Avec vous depuis 1998 ~

OZONE ^{+15 ans}

GESTION D'AMÉNAGEMENT PAYSAGER





ET VOUS, À QUOI CARBUREZ-VOUS ?



INNOVATION ÉCONOMIE

MICRA 2015
À PARTIR DE

11 398 \$*
TRANSPORT INCLUS



NISSAN Véhicules commerciaux

NV200 2015

* Taxes en sus

SOREL-TRACY NISSAN

www.soreltracy.nissan.ca

4995, rue Saint-Laurent (secteur Tracy) | 450 743-9418