

CONTACTS AFFAIRES

LE MAGAZINE DES GENS D'AFFAIRES DE SOREL-TRACY ET RÉGION

Vol. 23 N° 2 | décembre 2021

FINKL STEEL SOREL,

**MODERNE ET
PERFORMANTE,
DEPUIS 1939 !**

 **CHALIFOUX PASSE LE FLAMBEAU
À LA COOPÉRATIVE ALSACE LAIT**





VOTRE TRANQUILLITÉ D'ESPRIT ASSURÉE

Une assurance adaptée à votre entreprise



Assurance
commerciale



Assurance
collective



Gestion de
l'invalidité



Gestion
des risques



Santé et sécurité
du travail



Cautionnement

Chez Lussier Dale Parizeau, nous trouvons la meilleure façon de protéger les actifs humains et financiers de nos clients.

450 746-1000

LussierDaleParizeau.ca



**Lussier
Dale Parizeau**^{MD}

Cabinet de services financiers

Pénuries, ventes d'entreprises, fermetures

NOTRE ÉCONOMIE

EN PLEINE MUTATION



Laurent Cournoyer
Éditeur

laurent@cournoyer.cc

Alors que la pandémie de la COVID-19 s'estompe et que notre vie au quotidien revient de plus en plus à la normale, ce n'est pas pour autant un signe de calme plat dans notre région. Loin de là !

Tout d'abord on retrouve des pénuries de main-d'œuvre sans précédent et aucun domaine ne semble être épargné. C'est à se demander où sont passées toutes ces personnes qui étaient au travail il y a deux ans avant l'arrivée de cette pandémie mondiale ! Il faut dire que certains secteurs étaient déjà affectés par des pénuries de main-d'œuvre, mais aujourd'hui force est de constater qu'on en retrouve presque dans tous les domaines. Et c'est sans compter la pénurie de matières premières et de matériaux qui affecte grandement les entreprises et les commerces. On n'a qu'à regarder les cours presque vides de certaines concessions automobiles pour constater l'ampleur du problème. L'explosion des coûts de certains matériaux, des frais de transport et les délais prolongés pour obtenir certains produits et services : il n'y a pas à dire, ce sont de multiples bouleversements auxquels nous sommes confrontés.

Et pendant ce temps, certains de nos fleurons régionaux ont été vendus ou sont à vendre. On n'a qu'à penser à Maison Riviera - Laiterie Chalifoux qui passe entièrement entre les mains d'Alsace Lait, qui était déjà un important actionnaire de l'entreprise depuis 2015. À l'Hôtel de la Rive qui a été vendue à mesdames Jin Ke et Yun Liu, d'un groupe d'investisseurs d'origine

chinoise qui possèdent maintenant plusieurs hôtels au Québec. On apprend récemment la fermeture du Resto Tracy, faute de personnel, et la mise en vente de Boulevard Musique. Toutes des institutions bien implantées dans la région depuis de nombreuses années. Nous sommes donc dans une ère de changements et de bouleversements et j'ajouterais d'opportunités pour ceux qui veulent prendre le relais de certaines entreprises qui ne demandent qu'à passer le flambeau à la relève.

Enfin, nous avons justement consacré une partie de cette édition de *Contacts Affaires* à la présentation de certaines relèves d'entreprises : Louis-Philippe Lapierre-Boire, nouveau président-directeur général de Finkl Steel – Les Forges de Sorel, Alexandre Morin et Patricia Michaud, nouveaux copropriétaires d'Usinage Richelieu. Et signe des temps et que l'économie se transforme, nous vous présentons deux entrepreneurs dynamiques de la région qui ont décidé de prendre le pari de l'industrie du cannabis : Rolland-Pierre Chalifoux de Nuances MJ et Alexis Bibeau et ses associés de 5 Points Cannabis.

Comme le disait John Rockefeller : « J'ai toujours essayé de transformer les désastres en opportunités ». Ou encore Napoléon Hill : « Les opportunités apparaissent le plus souvent sous la forme de malchance ou d'échec temporaire. » Alors profitons de cette période qui est remplie d'occasions !

ORDIGENI
ÉLECTRONIQUE ET INFORMATIQUE

L'INFORMATIQUE C'EST
NOTRE MÉTIER!

DÉJÀ 26 ANS!



- » VENTE ET SERVICE INFORMATIQUE COMPLET
- » TÉLÉPHONIE IP HÉBERGÉE
- » SOLUTIONS D'IMPRESSION GÉRÉES
- » AFFICHAGE NUMÉRIQUE DYNAMIQUE
- » CONCEPTION ET HÉBERGEMENT WEB
- » RÉPARATION DE CELLULAIRES ET TABLETTES

267, boulevard Fiset, Sorel-Tracy | **450 780-0299** | ordigeni.com

SOMMAIRE



Numéro précédent
Juin 2021

cournoyer[®]
publications

100, boulevard Gagné
Sorel-Tracy (Québec) Canada J3P 7S6
Téléphone : **450 746-3914**
Télécopieur : 450 746-5853
info@cournoyer.cc • cournoyer.cc

Président-directeur général et éditeur:
Laurent Cournoyer

Directrice adjointe:
Julie Barthe

Rédacteurs:
André Champagne et Catherine Objois

Chargées des ventes publicitaires:
France Plante et Julie Scribe

Designers graphique:
Martin Sylvestre et Cédrick Germain

Collaboratrices:
Laury-Eve Berger et Michèle Gauthier

Révisseur:
Mireille Charbonneau

Impression:
Cournoyer communication marketing

Distribution:
Postes Canada, 2 000 exemplaires distribués gratuitement dans tous les lieux d'affaires et les entreprises agricoles du territoire de la MRC de Pierre-De Saurel, à Contrecoeur ainsi que dans le Bas-Saint-François.

Dépôt légal:
**Bibliothèque nationale du Québec
Bibliothèque nationale du Canada**

ISSN:
1488-3260

Le magazine *Contacts Affaires* est publié deux fois par année. Tous droits réservés. Le contenu du magazine ne peut être reproduit sans autorisation écrite.



Consultez la version électronique du magazine

contactsaffaires.com

À PROPOS

Né à Sorel-Tracy en 1999, *Contacts Affaires* s'est donné une mission : être un véritable outil de développement économique. Le nom du magazine exprime clairement l'objectif de base de cette mission : établir, assurer et favoriser les contacts entre l'ensemble de tous les acteurs du monde socioéconomique, que ce soit au niveau des entreprises, des gens d'affaires, des organismes et des intervenants des milieux municipal, régional et gouvernemental.





12

16

6 Moderne et performante, depuis 1939!

Louis-Philippe Lapierre-Boire, président-directeur général de Finkl Steel - Sorel

12 Être les premiers dans un marché en explosion

Rolland-Pierre B. Chalifoux de Nuances MJ

16 Nouveaux propriétaires, poursuite d'une réussite québécoise ...

Patricia Michaud et Alexandre Morin, copropriétaires d'Usinage Richelieu

20 Un acteur régional de plus en plus important !

QSL

28 Une entreprise fièrement agricole !

Alexis Bibeau, 5 Points Cannabis

32 Centraide

Aidez Centraide à changer des vies dans notre communauté !

34 Chez Multitech Informatique, la passion est une tradition !

Jean-François Cardin de Multitech Informatique

38 Assurer la pérennité de l'entreprise

Alain Chalifoux de Chalifoux Riviera

44 Rendez-vous

Claudine Couture-Trudel

46 Hommage à Jean Tremblay

1951 - 2021

48 Pour être tendance, parlons diversité et inclusion !

Laury-Eve Berger de L'Orienthèque

50 La cybersécurité... l'art de protéger nos données !

Michèle Gauthier de SADC Pierre-De Saurel

VISION

Être un instrument de la croissance et de l'expansion des entreprises, un solide partenaire du milieu socioéconomique, un miroir de nos réalités économiques, un outil de fierté régionale qui motive et stimule... pour RÉUSSIR ENSEMBLE ! Le magazine *Contacts Affaires*, c'est un panorama complet de notre vie économique régionale :

**UN RÉTROVISEUR
SUR SON HISTOIRE**

**UN MIROIR
SUR SON ACTUALITÉ**

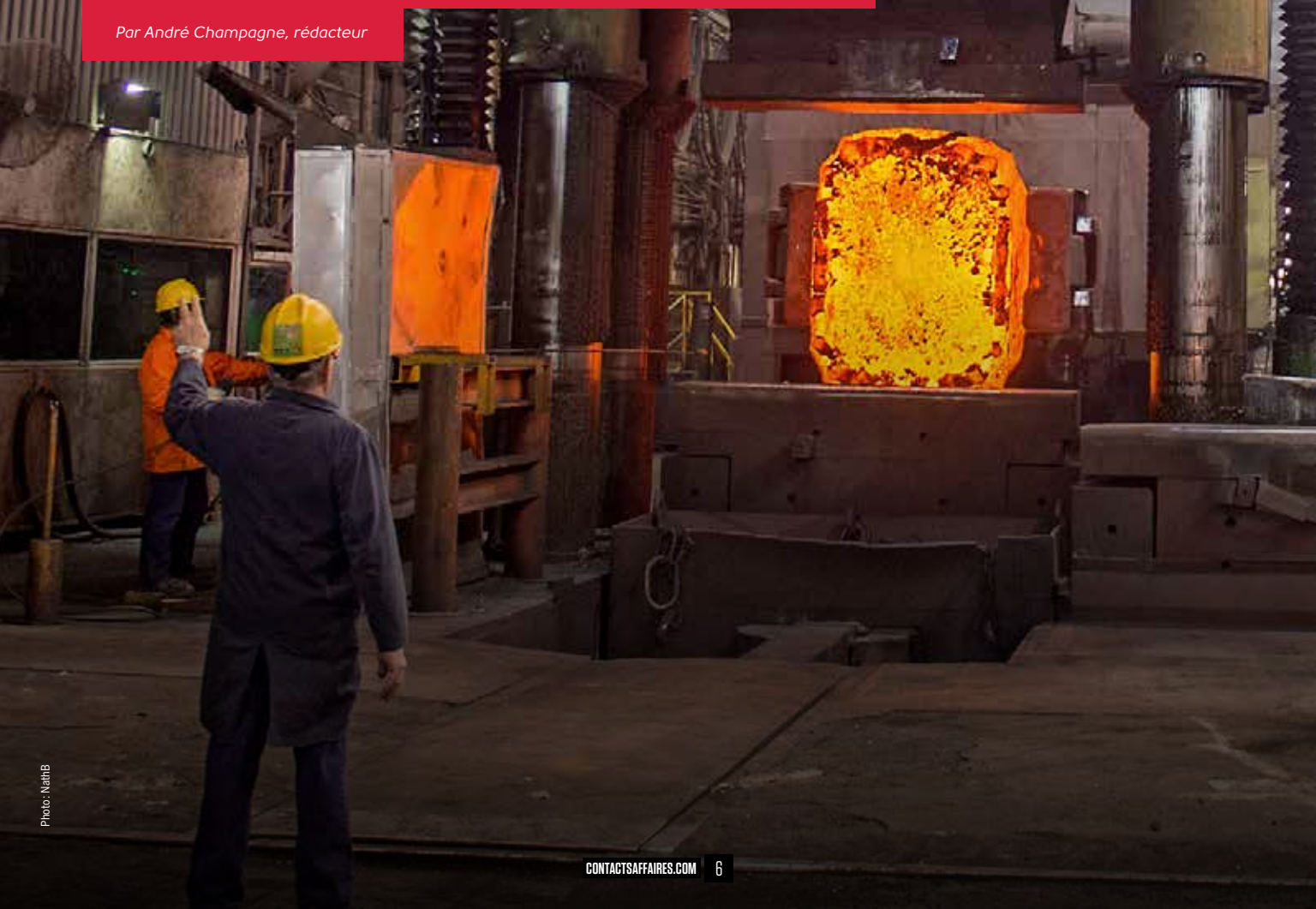
**UNE PROJECTION
SUR SON AVENIR**

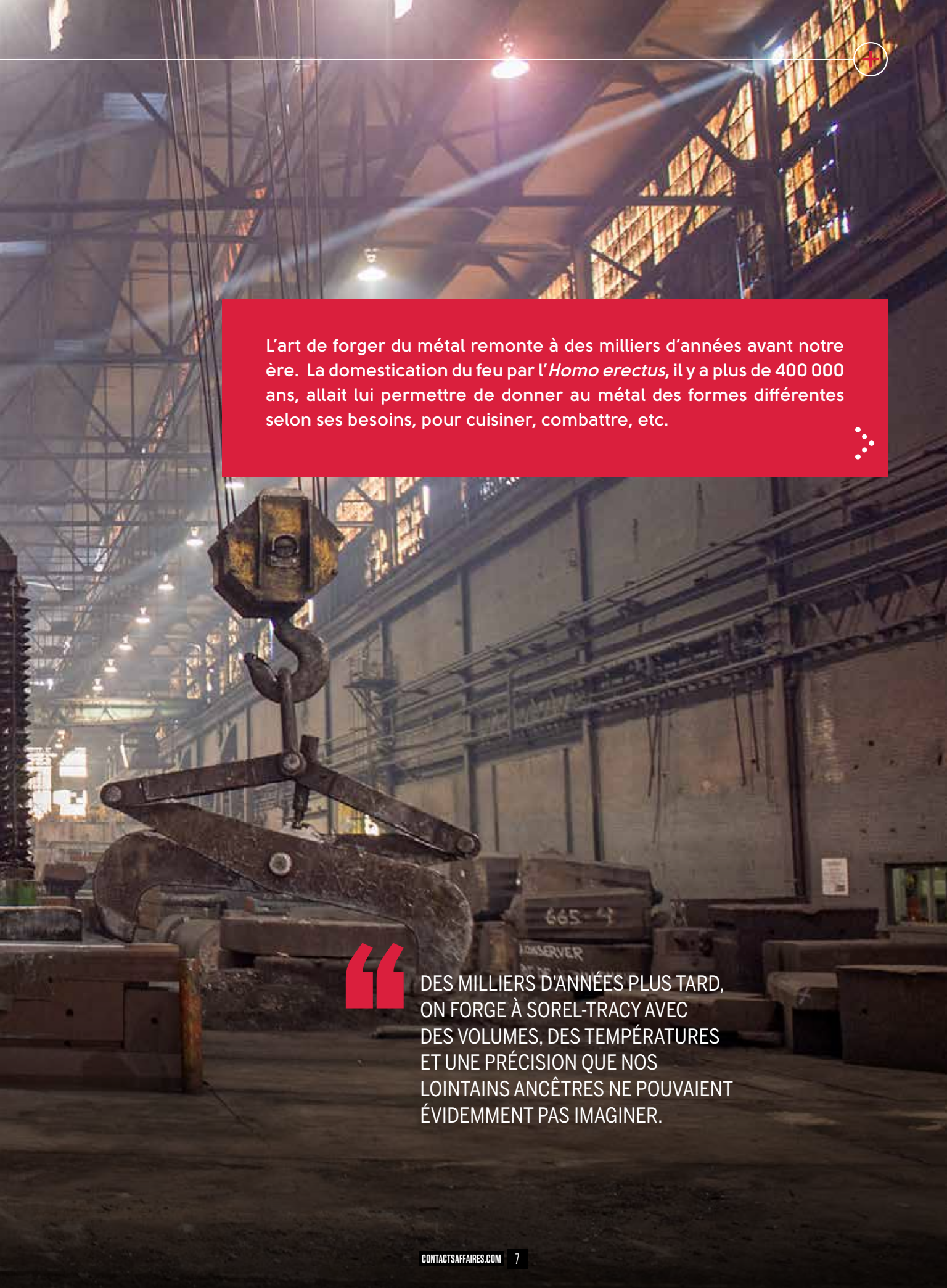


FINKL STEEL - SOREL

MODERNE et PERFORMANTE, depuis 1939 !

Par André Champagne, rédacteur





L'art de forger du métal remonte à des milliers d'années avant notre ère. La domestication du feu par l'*Homo erectus*, il y a plus de 400 000 ans, allait lui permettre de donner au métal des formes différentes selon ses besoins, pour cuisiner, combattre, etc.



DES MILLIERS D'ANNÉES PLUS TARD, ON FORGE À SOREL-TRACY AVEC DES VOLUMES, DES TEMPÉRATURES ET UNE PRÉCISION QUE NOS LOINTAINS ANCÊTRES NE POUVAIENT ÉVIDEMMENT PAS IMAGINER.



Photo : NatthB



Mais voyons comment tout ça a commencé alors que, le 11 octobre 1939 était fondée « SOREL INDUSTRIES LTD. », par les frères Simard. Cette usine allait produire l'une des principales arme utilisées lors de la Deuxième Guerre mondiale : le canon à obus de 25 livres, communément appelé le « Twenty five-pounder ».

Après être passée entre plusieurs mains, la compagnie Sorel Forge Co. a été achetée par A. Finkl & Sons en 2006. En 2007, l'ensemble des compagnies de A. Finkl & Sons ont été acquises par le Groupe Schmolz-Bickenbach. Depuis 2015, l'usine de Sorel opère sous le nom Finkl Steel - Sorel, faisant partie de l'unité Finkl Steel du groupe maintenant nommé Swiss Steel. Ici, cette usine est souvent appelée *Les Forges*.

Mais peu importe l'époque ou les propriétaires, une constante demeure : la volonté d'être une usine moderne et performante. Ce sont d'ailleurs les ambitions du nouveau président-directeur général de Finkl Steel (Sorel Forge), Louis-Philippe Lapierre-Boire, rencontré par *Contacts Affaires*. Ce dernier agissait déjà à titre de vice-président aux opérations depuis deux ans, après avoir passé quelques années à Chicago en tant que chef métallurgiste de l'entreprise.

Le tout nouveau PDG des Forges, qui a succédé à Richard Lahaye au printemps dernier, est un passionné, qui a pratiquement toujours été à l'emploi de l'entreprise, depuis l'obtention d'une maîtrise en génie des matériaux et de la métallurgie. Cette passion le pousse à vouloir amener

les Forges de Sorel plus loin et à rendre l'usine de Saint-Joseph-de-Sorel plus verte.

« On veut réaliser une conversion de notre traitement thermique et passer du gaz naturel à l'électricité, affirme monsieur Lapierre-Boire. Notre objectif ultime serait d'arriver à un niveau net zéro émissions. » Ce défi est de taille mais des gestes très concrets ont déjà été posés en ce sens. Trois des vingt et un fours sont maintenant alimentés à l'électricité. Des fours au gaz naturel furent modernisés afin de rebrûler leur gaz.

Il faut dire que les Forges ont besoin de beaucoup d'énergie. Le mode standard de classification des métaux forgés varie en fonction de la chaleur au cours de laquelle ils ont été manipulés à froid, tièdes ou chauds. Le forgeage à chaud est effectué normalement à environ 1 200 degrés centigrade, le forgeage tiède à 650-700 degrés et le forgeage à froid à la température ambiante.

L'acier à moules pour l'injection des plastiques produit par Finkl Steel est reconnu mondialement pour ses qualités essentielles : une microstructure uniforme et une dureté constante.

Finkl Steel - Sorel fait partie du groupe restreint des forges industrielles capables de produire des blocs pour moules et outillages de 27 000 kg (59 000 lb). Une presse de 5 000 tonnes garantie la qualité supérieure sur les plus grosses



Photo: Philippe Manning

LOUIS-PHILIPPE LAPIERE-BOIRE
PRÉSIDENT-DIRECTEUR GÉNÉRAL

pièces forgées. Quant à elle, une presse de 2 000 tonnes, assistée par ordinateur, forge les pièces requérant des contrôles dimensionnels plus serrés et offre la possibilité de mémoriser les séquences d'opérations, très utile pour les pièces produites en quantité.

De plus, Les Forges de Sorel offrent des pièces forgées à façon : des arbres de formes diverses, des tourillons, des anneaux, des manchons, tous utilisés dans les secteurs industriels lourds, tels la fabrication mécanique, la sidérurgie, l'énergie, les pâtes et papiers, les mines ainsi que dans une foule d'autres industries utilisatrices. Finkl Steel - Sorel produit des pièces en acier forgé de 1 000 kg (2 200 lb) à 27 000 kg (59 000 lb): pièces creuses (forgées sur mandrin ou usinées sur trépan), pièces à façon, lingots (2,73 à 38,22 tonnes métriques), billettes (2,73 à 27,27 tonnes métriques).

Les industries utilisatrices de moules pour transformation des plastiques sont : le transport, la fabrication d'équipement pour les ordinateurs, les télécommunications, l'électronique, les équipements de bureau, les jouets et beaucoup d'autres applications qui prennent une grande place dans votre quotidien. Les applications typiques des aciers forgés sont l'exploration pétrolière, les mines, la production d'énergie, l'industrie des pâtes et papier, la fabrication de l'acier, la distillerie d'alcool, la production de sucre, la machinerie lourde. Dans de nombreux secteurs, l'acier forgé est devenu indispensable dans les processus opérationnels standards.



SADC

Société
d'aide au développement
de la collectivité

PIERRE-DE SAUREL

FAITES COMME EUX!



ENTREPRENEUR.E.S

Venez rencontrer un conseiller à votre
SADC pour vos besoins financiers.

ENTRE
5 000\$
ET
150 000\$
PAR ENTREPRISE

Visionnez les vidéos
Entrepreneurs d'ici
sur notre site Internet



450 746-5595

sadcpierredesaurel.ca

Canada Développement économique Canada pour les régions du Québec
appuie financièrement la SADC



Il y a fort à parier, par exemple, que le pare-choc en plastique de votre voiture ait été moulé dans une pièce forgée par *Les Forges de Sorel*. Les pièces servant à mouler le plastique par injection représentent 80 % des pièces fabriquées par Finkl Steel - Sorel.

Une des forces de l'entreprise est la production de nombreuses nuances d'acier, adaptées aux différentes industries. De nouvelles nuances sont aussi développées et brevetées afin de faire de Finkl Steel - Sorel une référence en la matière. De nouvelles machines ont été ajoutées aux installations afin d'arriver à ces résultats.

Pour Louis-Philippe Lapierre-Boire toute cette production et ces progrès ne seraient pas possibles sans les centaines d'employés de l'usine et la culture d'entreprise qu'il veut conserver. « C'est justement l'ambiance de travail découlant de la culture d'entreprise qui a fait en sorte que je sois revenu, confie-t-il. On a une convention collective mature, des horaires de travail flexibles, un environnement de travail en constante amélioration. »



LA DIRECTION DE FINKL STEEL - SOREL MISE D'AILLEURS SUR CETTE AMBIANCE DE TRAVAIL DANS LE DÉFI DU RECRUTEMENT D'EMPLOYÉS EN CETTE PÉRIODE DE PÉNURIE DE MAIN-D'ŒUVRE. LE NOUVEAU PDG SOULIGNE AU PASSAGE LA BONNE ENTENTE AVEC LE SYNDICAT, NOTAMMENT EN CE QUI A TRAIT AUX HORAIRES DÉPHASÉS, EN SOLUTION À L'IMPOSITION DES MESURES SANITAIRES ACTUELLES.



VOTRE PARTENAIRE D'AIDE AU RECRUTEMENT !

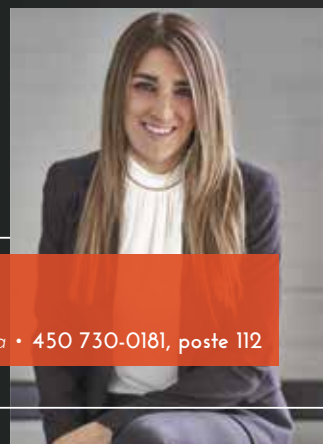
- Rédaction et diffusion d'offres d'emploi
- Coordination d'activités de recrutement (conférences, entrevues éclair, foires de recrutement)
- Organisation de visites d'entreprises

L'Orienthèque
CENTRE D'ORIENTATION
ET SERVICES D'INTÉGRATION
DE LA MAIN-D'ŒUVRE



📍 VISITEZ NOTRE SITE WEB!
ORIENTHEQUE.CA

LAURY-EVE BERGER
Conseillère aux entreprises
entreprises@orientheque.ca • 450 730-0181, poste 112



INSPIRANT, INFLUENT, INNOVANT

MISEZ SUR LA FORMATION DANS VOTRE ENTREPRISE

Nous avons les solutions adaptées pour amener votre entreprise à un autre niveau!

FORMATIONS SUR MESURE / CONSULTATION / COACHING

- ▀ Gestion des ressources humaines
- ▀ Électronique industrielle
- ▀ Écologie industrielle
- ▀ Santé et sécurité
- ▀ Gestion/administration
- ▀ Génie mécanique
- ▀ Langues

FORMATIONS PUBLIQUES / COURS DU SOIR

- ▀ Bureautique, Comptabilité, Langues, Réseaux sociaux.

COMMUNIQUEZ AVEC VOTRE CONSEILLÈRE

Annie Belhumeur, conseillère aux entreprises
annie.belhumeur@cegepst.qc.ca
450 742-6651, poste 5309
www.cegepst.qc.ca/SAEM

INSPIRANT
INFLUENT
INNOVANT





NUANCES MJ

Être les premiers dans un marché en explosion

Par André Champagne, rédacteur

ROLLAND-PIERRE B. CHALIFOUX

Le 16 juillet dernier, son entreprise, Nuances MJ, est devenue la toute première au Québec licenciée par Santé Canada pour une forme très particulière de transformation du cannabis : les joints préroulés !



BÂTISSE DE NUANCES MJ



TOUT VIENT À POINT À QUI SAIT ATTENDRE, SELON LE PROVERBE. POUR ROLLAND-PIERRE CHALIFOUX, L'EXPRESSION EST SUR LE POINT DE PRENDRE TOUT SON SENS...

Oubliez les scénarios de gens en train de rouler des joints manuellement. Chez Nuances MJ, ce sont des machines qui roulent les joints. Pourquoi ? Parce que les joints doivent être parfaits. En fait, ils doivent respecter des critères d'uniformité de poids, de longueur et de qualité, selon les exigences des clients. Ce sont 25 000 joints par jour qui peuvent être roulés à Sorel-Tracy, dans l'ancien centre de détention du boulevard Poliquin.

Mais revenons à l'attente de monsieur Chalifoux. Le parcours de l'entrepreneur solelois est loin d'être un long fleuve tranquille. Le diplômé de l'Université du Québec à Trois-Rivières travaille plusieurs années dans l'entreprise familiale puis, en 2015, il décide d'explorer les opportunités qui s'offrent à lui. Il travaillera notamment chez Desjardins. C'est à ce moment qu'il réalise l'ampleur de l'explosion du marché boursier autour du cannabis.

À vingt-sept ans, il investit massivement dans ce marché et récolte le fruit de ces investissements. « Avec les profits que j'ai fait à ce moment-là, dit-il, j'ai pris la décision de quitter mon emploi pour me consacrer à mon projet de transformation du cannabis. »

Et d'autres étapes furent franchies, comme l'acquisition de l'ancienne prison de Sorel-Tracy. Ce lieu, au-delà de son empreinte mystérieuse pour les uns et mythique pour les autres, offre surtout un avantage de taille : le béton.

Pour obtenir les autorisations des autorités afin d'opérer ce type de transformation du cannabis, il faut faire la démonstration que certaines parties de ses installations sont isolées par différents matériaux, notamment du béton. Avec une ancienne prison, cette question fut réglée rapidement. Mais son acquisition en 2019 était, elle aussi, soumise à

ADDITIONNEZ EXPERTISE ET EXPÉRIENCE

UNE ÉQUIPE DE COMPTABLES DE PREMIER PLAN

Au service des entreprises et organismes de la région de Sorel-Tracy, nous avons chacun 30 ans d'expérience et nous participons aux succès de nos clients.

SERVICES

- États financiers
- Déclarations fiscales
- Règlements de litiges fiscaux
- Comptabilité générale
- Planification fiscale et testamentaire
- Achat et vente d'entreprise
- Financement
- Planification successorale

SECTEURS

- Construction
- Immobilier
- Agricole
- Professionnel
- Vente au détail
- Organismes sans but lucratif



BENOIT ETHIER, CPA, CMA
benoit@ekscpa.ca

AGNES KANE, CPA, CMA
agnes@ekscpa.ca

YVAN ST-GERMAIN, CPA, CA
yvan@ekscpa.ca

**ETHIER
KANE
ST-GERMAIN** INC.
SOCIÉTÉ DE
COMPTABLES
PROFESSIONNELS
AGRÉÉS

26, place Charles-De Montmagny
bureau 104, Sorel-Tracy
450 743-8495 | ekscpa.ca

CHAUSSURES
la barre

60, RUE DU ROI
SOREL-TRACY
450 743-5124

Chaussures LB
c'est aussi pour les hommes!



Photo : Philippe Manning

certaines conditions comme un changement de zonage ainsi que l'obtention d'un permis de transformation du cannabis.

Par contre, d'autres autorisations de toutes sortes ont été plus longues à obtenir. Le PDG de Nuances MJ a d'ailleurs exprimé publiquement son mécontentement quant aux délais administratifs qui ont retardé le démarrage de ses opérations. « Maintenant, on a toutes les autorisations et enfin, on peut commencer à produire », soupire l'entrepreneur sorelois, lors d'une visite de *Contacts Affaires*.

Les années d'attente de monsieur Chalifoux vont très bientôt porter fruits. Une des raisons de ce succès annoncé est la préférence de la clientèle pour le joint préroulé. « Les fumeurs de tabac en sont venus à la conclusion que de rouler eux-mêmes leurs cigarettes ne valait plus la peine qu'ils se donnaient à le faire, rappelle-t-il. Il se produit tout simplement le même phénomène avec le cannabis. » Une autre raison est que plusieurs entreprises se sont lancées dans la production du cannabis en omettant de planifier de l'espace et l'expertise nécessaires à certains aspects des opérations, comme l'emballage ou la mise en marché.

Il faut dire que l'unique client des producteurs de cannabis

légal au Québec est la Société québécoise du cannabis (SQDC), une filiale de la Société des alcools du Québec (SAQ), qui a été créée en juin 2018, en prévision de la légalisation du cannabis au Canada, par le gouvernement Trudeau, en octobre de la même année. « Comme la SAQ pour l'alcool, la SQDC est très exigeante d'un point de vue de capacité de production pour ses fournisseurs, explique monsieur Chalifoux, ajoutant que les exigences sont aussi importantes en ce qui a trait à l'emballage. »

Voilà pourquoi plusieurs producteurs ont finalement décidé de s'en tenir à la production proprement dite du cannabis et préfèrent avoir recours aux services de Nuances MJ pour d'autres portions de la démarche entre leurs champs et les tablettes de la SQDC.

Une des forces de Nuances MJ est d'offrir à ses clients un service clés en main. Le producteur livre le cannabis sous forme de cocottes. Ces dernières sont broyées pour amener le cannabis dans un format qui lui permettra d'être traité par les « rouleuses » mécaniques. Le cannabis est introduit dans des rouleaux de papier précollés, par une technique de vibration.

Trois types de papier sont proposés : blanc raffiné, brun non raffiné ou encore le papier de chanvre. Mais ce n'est pas tout. La méthode de fermeture du joint varie aussi entre « plat », « twisté » et « twisté papillon », toujours selon les préférences du client. Nuances MJ fait aussi l'application des timbres d'accise des clients, toutes provinces canadiennes confondues.

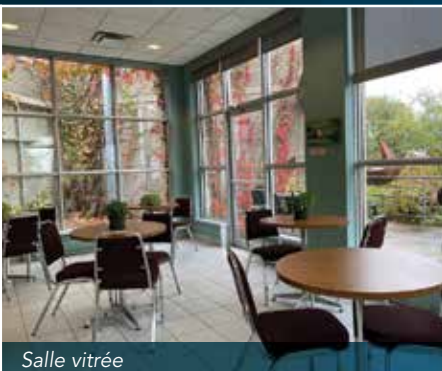
LOCATION DE SALLES

LE Biophare OFFRE LA LOCATION DE TROIS SALLES DANS UN ENVIRONNEMENT UNIQUE, ENTRE FLEUVE ET NATURE.

Que vous recherchiez un endroit pour tenir une réunion, un événement corporatif ou une conférence, nous avons le lieu idéal pour vous avec toutes les commodités.



Grand hall



Salle vitrée



Salle de conférence

Contactez-nous!

450 780-5740 | Sans frais 1 877 780-5740
info@biophare.com | www.biophare.com

6, rue Saint-Pierre (parc Regard-sur-le-Fleuve)
Sorel-Tracy (Québec) J3P 3S2

Suivez-nous
sur les médias
sociaux!





Monsieur Chalifoux se fait un devoir de faire affaires avec des partenaires du Québec le plus possible, que ce soit pour son approvisionnement en papier, machinerie, emballage, etc.

Un tour de force de l'entreprise soreloise fut la création d'un emballage maison qui soit plus écologique que les autres. Alors que plusieurs privilégient différentes formes de plastique, Nuances MJ a conçu un emballage écoresponsable* qui est solide, qui retient les odeurs, qui conserve la fraîcheur du produit et qui ne peut s'ouvrir par les petites mains des enfants.

Irony est l'une des premières marques de cigarettes de cannabis au monde. Elle est produite par Nuances MJ et tient son nom au fait qu'il est ironique qu'elle soit produite dans une ancienne prison.

Maintenant tous les dossiers administratifs réglés, le principal défi de Nuances MJ sera le recrutement de main-d'œuvre. Les employés doivent faire l'objet d'enquêtes de la GRC. Ils doivent faire preuve de minutie.

Monsieur Chalifoux est confiant de voir Nuances MJ devenir un joueur incontournable dans l'industrie canadienne du cannabis.



VOS PETITES BÊTES PRÉFÉRÉES TOUTES AU MÊME ENDROIT !

**CHATS
CHIENS
OISEAUX
RONGEURS
REPTILES
POISSONS**

**PRODUITS,
ACCESSOIRES
ET CAGES POUR
TOUS CES ANIMAUX.**

**JARDINS D'EAU
AUSSI DISPONIBLES.**

**SERVICE DE TOILETTAGE SUR PLACE
POUR CHIENS ET CHATS**

322, BOULEVARD Fiset, SOREL-TRACY
450 743-2970 • ANIMALERIE-CARTIER.CA



USINAGE RICHELIEU NOUVEAUX PROPRIÉTAIRES, POURSUITE D'UNE RÉUSSITE QUÉBÉCOISE

Par André Champagne, rédacteur



Usinage Richelieu est spécialisée dans l'usinage de précision, la fabrication de pièces mécanosoudées, l'assemblage mécanique et la réparation de pièce d'équipement industriel. Qu'il s'agisse de matériaux comme la fonte, l'acier, l'aluminium, le bronze, l'acier inoxydable, l'entreprise peut usiner les pièces de machinerie principalement dans le secteur des pâtes et papiers selon les spécifications exigées par la clientèle. Elle offre aussi des services connexes tels que la coupe, le pliage et le roulage de matériel.

Grâce à sa capacité à respecter les normes les plus élevées au monde, Usinage Richelieu se situe dans un marché d'exportation qui représente entre 80 et 85 % de la production, surtout à destination de l'Europe et des États-Unis. Un secteur de l'usine est même dédié aux dernières vérifications des pièces usinées et à la dernière étape du contrôle de la qualité avant les livraisons. Celles-ci incluent l'emballage final ainsi que la préparation des documents de douanes et d'expédition conformes aux exigences des pays importateurs.

Cette entreprise, sise sur un site de 20 000 pieds carrés sur le chemin des Patriotes, à Sainte-Victoire-de-Sorel, a changé de visage durant la pandémie de COVID-19. Plus précisément, l'entreprise a changé de propriétaire, en janvier 2020. C'est que monsieur Pierre Cardin, qui en était propriétaire depuis 2002, a laissé la place à une nouvelle équipe composée de deux copropriétaires : monsieur Alexandre Morin, président et madame Patricia Michaud, vice-présidente, tiennent dorénavant les rênes de l'entreprise.

Pour Patricia Michaud, la transition graduelle de l'actionariat est le secret du succès de l'opération. « Pierre Cardin a été un actionnaire/propriétaire acharné pour Usinage Richelieu pendant de nombreuses années et on a la chance de l'avoir avec nous encore au cours des deux dernières années, dans un rôle très important d'estimateur et soumissionnaire, explique la vice-présidente, ajoutant que la structure organisationnelle idéale de l'entreprise est en place depuis septembre dernier. »



PATRICIA MICHAUD
VICE-PRÉSIDENTE



En ce qui a trait à la production, Usinage Richelieu est fière de compter sur près de 50 employés qualifiés, dont plusieurs sont en poste depuis plusieurs années (entre 20 et 35 ans). En matière de ressources humaines, les valeurs de l'entreprise sont l'engagement, le travail d'équipe, le savoir-faire, l'innovation ainsi que la proactivité. « Certains employés sont des vétérans, image madame Michaud. Ce sont nos précieuses références techniques à l'interne. On est chanceux de les avoir avec nous pour transmettre leurs connaissances aux plus jeunes. » Comme plusieurs entreprises, Usinage Richelieu est confrontée au défi majeur de pénurie de main-d'œuvre qualifiée et spécialisée. Des employés immigrants sont en poste et d'autres vont s'ajouter sous peu, en provenance des Philippines.

Une des plus grandes priorités d'Usinage Richelieu est la santé et la sécurité des travailleurs. L'entreprise s'est d'ailleurs dotée d'un plan d'action en matière de santé, bien-être et sécurité au travail. Les résultats en SST passent par l'établissement d'une culture d'entreprise valorisant la santé-sécurité au travail, notamment via la prévention entre collègues de travail et par des interventions formatives en santé et sécurité au travail.

De plus, un comité santé-sécurité a été formé. Des politiques de l'entreprise furent élaborées. De la formation en santé-sécurité est offerte aux employés, entre autres relativement à la manipulation de produits dangereux, la conduite de chariot élévateur, l'utilisation de palans et ponts roulants, pratiques de cadenassage, etc. Toutes les formations en santé, sécurité au travail sont renouvelées en fonction de la LSST.

Point de vue technique, Usinage Richelieu opère des équipements de pointe composés entre autres de fraiseuses, de tours manuels et CNC (computer numerical control) et d'aléseuses horizontales et verticales qui permettent d'usiner des pièces à partir de plusieurs types de matériaux tels que la fonte, l'acier inoxydable, l'acier, le laiton,



**CHAUFFAGE
DIESEL 111M
BTU**



**CHAUFFAGE
DIESEL 400M
AVEC BOYAUX**



**GÉNÉRATRICE
HONDA**



**TOUR LUMIÈRE
AU DIESEL**

LOCATION))))
FGL
1983 Inc.

AGENT AUTORISÉ
STIHL



**1610, RUE BOURGET, SOREL-TRACY
450 742-5634 • LOCATIONFGL.COM**



l'aluminium et le bronze. L'entreprise possède certaines machines hautement performantes en exclusivité nord-américaine, ce qui favorise son positionnement stratégique sur le marché mondial.

Outre celui des pâtes et papiers, la clientèle d'Usinage Richelieu se situe dans les secteurs des pompes, de l'outillage et éventuellement les secteurs de l'hydroélectricité, et minier, etc. Plusieurs de ces secteurs sont réputés pour maintenir les normes les plus strictes en matière de qualité.

Le respect de l'environnement est une autre valeur importante pour Usinage Richelieu. L'entreprise est en phase de conformité aux standards environnementaux.

Madame Michaud, qui a œuvré dans le domaine des ressources humaines pendant 14 ans dans le secteur manufacturier, 6 années dans le réseau québécois de la santé, et depuis 2 ans de retour dans le secteur manufacturier avec Usinage Richelieu, se dit très fière de son entreprise. Les deux coactionnaires se promettent de mieux la faire connaître aux gens de la région au cours des prochaines années.



Fier partenaire du développement économique de notre région.

JE SUIS LÀ POUR VOUS!

JEAN-BERNARD ÉMOND
DÉPUTÉ DE RICHELIEU

☎ 450 742-3781

✉ Jean-Bernard.Emond.RICL@assnat.qc.ca

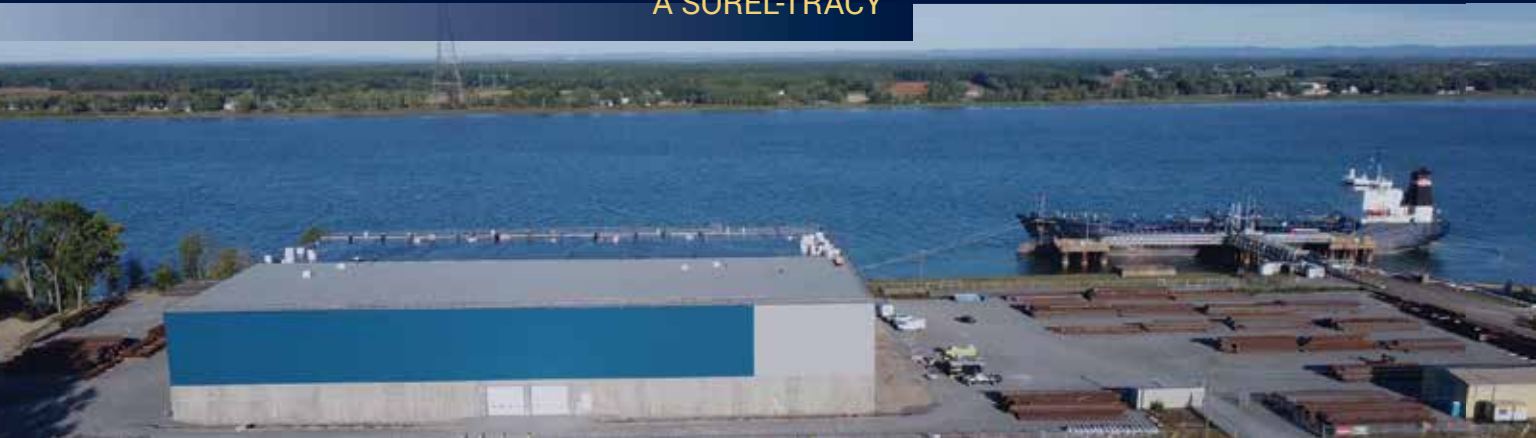


jeanbernardemond.com



La réussite sur mesure^{MD}

À SOREL-TRACY



Entreprise de
classe mondiale
100 % québécoise



Contribution
au dynamisme
socio-économique
de Sorel-Tracy
depuis 1988



33 M\$ versés
en salaires et en
achats locaux
au cours des
5 dernières
années + création
de 40 emplois
additionnels



20 M\$
d'investissements
additionnels
dont 10M\$ dans la
dernière année



Une approche de
développement
durable

- santé et sécurité
- sûreté maritime
- protection de
l'environnement

QSL, un acteur régional de plus en plus important !

Par André Champagne, rédacteur



Photo: QSL

QSL | QSL.COM

L'ancienne centrale thermique de Sorel-Tracy a été retirée du réseau d'Hydro-Québec le 1^{er} mars 2011. Depuis 1964, cette installation (seule centrale du réseau québécois alimentée au mazout lourd), fournissait de l'énergie d'appoint au Québec. Pendant près de 50 ans, la centrale, bien connue pour ses quatre tours rouges et blanches, a donc joué un rôle stratégique dans la sécurité énergétique du Québec, notamment lors de la crise du verglas de 1998.

Si les installations ont beaucoup changé depuis le retrait et même le démantèlement de la centrale, devenue trop polluante, le lieu où elles se situaient a conservé son rôle stratégique pour le Québec. On y trouve dorénavant le terminal de manutention multimodal de la Zone IP (Zone industrialo-portuaire), développée dans le cadre d'une entente avec la Ville de Sorel-Tracy. Annoncée le 16 décembre 2020, cette entente prévoit que l'entreprise QSL développe et exploite ce terminal portuaire.

QSL connaît une croissance importante sur le marché nord-américain et ses installations de Sorel-Tracy sont

stratégiques pour la poursuite de son développement. Au cours des deux dernières années, ce sont 15 M\$ que l'entreprise a investis dans la région pour l'ajout d'entrepôts et d'équipements de pointe. Le partenariat annoncé devrait se traduire par des investissements additionnels de 20 M\$ dans la région au cours des cinq prochaines années, en plus de créer près de 40 emplois. Actuellement, QSL emploie plus de 100 personnes dans la région et a versé plus 33 M\$ en salaires et en achats locaux au cours des cinq dernières années.

Le 14 septembre dernier, on a procédé à l'inauguration du terminal de manutention multimodal de la Zone IP de Sorel-Tracy. Ces installations marquent l'achèvement de la phase 1 de l'implantation d'un terminal maritime destiné aux fertilisants, au sel de route ainsi qu'à la cargaison générale; un projet qui s'inscrit au cœur des engagements de QSL en matière de développement durable. Ce projet en partenariat avec la Ville de Sorel-Tracy revêt un caractère hautement stratégique quant à son positionnement géographique et sa multimodalité.



L'ANCIENNE CENTRALE
THERMIQUE DE SOREL-
TRACY A ÉTÉ RETIRÉE DU
RÉSEAU D'HYDRO-QUÉBEC
LE 1^{er} MARS 2011.

TERMINAL DE MANUTENTION MULTIMODAL DE LA ZONE IP



« Les travaux, amorcés en mai dernier, ont été menés efficacement grâce à l'engagement et au savoir-faire de nos fournisseurs de la région, de nos partenaires de la Ville de Sorel-Tracy et de toute notre équipe. C'est la façon de faire chez QSL : nous nous faisons toujours un point d'honneur de mener nos activités de concert avec les communautés au sein desquelles nous opérons », mentionne monsieur Robert Bellisle, président et chef de la direction de QSL.

La phase 1 du projet de terminal représente un investissement de 10 millions et a permis à QSL de réinjecter une partie importante de ces sommes dans l'économie locale en s'alliant l'expertise de partenaires de la région. L'entrepôt peut accueillir jusqu'à 50 000 tonnes métriques de fertilisants destinés aux agriculteurs des environs.



APPRENDRE LES LANGUES,
C'EST POSSIBLE!



Le réseau linguistique
The linguistic network

Montréal

Une méthode unique
éprouvée depuis
plus de 40 ans

COURS DE CONVERSATION
(ANGLAIS-FRANCAIS-ESPAGNOL)

- ▶ Cours privés **EN LIGNE** ou **entreprise**
- ▶ Cours de groupe (2 à 5 personnes)
EN LIGNE ou **en entreprise**

SPÉCIALISÉ EN FRANCISATION
PARTOUT EN MONTÉRÉGIE



BUREAU À SOREL-TRACY
CLICMONTEREGIE.COM
450-465-9539 Poste 1221

SERVICE DE TRADUCTION
ET RÉVISION



INAUGURATION DU TERMINAL LE 14 SEPTEMBRE 2021

La seconde phase du projet, qui en est au stade de la pré-ingénierie, consiste en l'installation d'une structure de quai flottant duquel le matériel sera déchargé des navires et directement acheminé à l'entrepôt via un assemblage de convoyeurs électriques ou encore entreposé en d'autres lieux, en fonction du cargo manutentionné.

« Ce quai est un modèle très rare en Amérique du Nord et permettra des opérations encore plus respectueuses de l'environnement, ce qui est une valeur très importante pour nous », explique Claudine Couture-Trudel, vice-

présidente, Stratégie et affaires publiques chez QSL. Cette dernière joue par ailleurs un rôle très important dans la région.

En effet, le 20 septembre dernier, la Chambre de commerce et d'industrie de Sorel-Tracy annonçait sa nomination à titre de présidente du conseil d'administration. L'accompagnent sur l'exécutif du conseil, Ando Andrianady, directeur général du Centre d'action bénévole du Bas-Richelieu, David Lefebvre, de la Ferme St-Ours ainsi que Patrick Doyon des Aciers Richelieu.



**NOTRE EXPERTISE
AU SERVICE DE VOS
FINANCES
D'ENTREPRISE**

CARINE CLOUTIER

DES ATOUTS AVANTAGEUX

- **Qualité et efficacité**
Nous traitons vos dossiers avec rapidité, minutie et précision pour réaliser un travail de qualité optimale.
- **Flexibilité**
Nous rencontrons les clients à la fréquence qui convient aux besoins de chacun : aux deux semaines, chaque mois, aux trois mois ou deux fois par année, ou autres, avec une grande flexibilité d'horaires.
- **Disponibilité**
Nous vous accueillons à notre bureau ou pouvons traiter vos dossiers à votre place d'affaires.
- **Prix abordables**
Possibilité de prix forfaitaires fixes pour l'année, avantageux pour le client.

UNE GAMME COMPLÈTE DE SERVICES

- Déclaration de revenus
- Tenue de livres
- Cycle comptable complet
- Service de paie et remises D.A.S.
- Déclaration de TPS et TVQ

AUTRES SERVICES

- Aide au démarrage d'entreprise
- Évaluation des budgets
- Gestion d'inventaires
- Gestion des comptes clients/comptes fournisseurs

450 855-1577
514 793-2371
carine.cloutier@hotmail.com
centrecomptablemonteregie.com
645, route Marie-Victorin,
Sorel-Tracy (au deuxième étage)

**CENTRE
COMPTABLE
DE LA MONTÉRÉGIE**

*Un Noël heureux,
des rencontres inspirantes
et une année florissante.
Joyeuses Fêtes !*



Louis Plamondon
Député de Bécancour
Nicolet - Saurel

307, route Marie-Victorin
Sorel-Tracy
Tél. : 450 742-0479
Télééc. : 450 742-1976

Groupe Conseil Dubuc Labrie St-Onge

EXPERTISE ACCESSIBILITÉ PROACTIVITÉ



Notre équipe se dévoue pour vos investissements
et votre planification financière.
N'hésitez pas à nous contacter.

Mélanie Dubuc, B.A.A., Pl. Fin.
Conseillère en placement associée
melanie.dubuc@bnc.ca
450 746-2361 | 514 704-9118

Marc Labrie, MBA, Pl. Fin.
Conseiller en placement
marc.labrie@bnc.ca
450 746-2366 | 873 255-3272

Benoit St-Onge, MBA, Pl. Fin.
Conseiller en placement
benoit.stonge@bnc.ca
450 746-2369 | 819 944-5087

Reconnaissance de l'Excellence 2019

Excellence en gestion de patrimoine
Centre-du-Québec

 **FINANCIÈRE
BANQUE NATIONALE**
GESTION DE PATRIMOINE



Groupe Conseil
Dubuc | Labrie | St-Onge

« Cette nomination témoigne de notre engagement envers la région de Sorel-Tracy où nous sommes bien implantés depuis plus de 30 ans, et de notre volonté de contribuer à son développement socioéconomique », peut-on lire sur le site Internet de QSL.

Acteur clé de la chaîne logistique dont le siège social est à Québec, QSL développe des solutions sur mesure afin d'offrir des méthodes de manutention innovatrices en portant une attention soignée à la marchandise et en contribuant au mieux-être des collectivités au sein desquelles elle opère. Son empreinte socioéconomique est impressionnante avec plus de 2 000 employés et des activités qui se déploient dans 59 terminaux portuaires répartis au Canada et aux États-Unis. Elle figure au

palmarès des sociétés les mieux gérées au Canada, ainsi qu'à celui des cultures d'entreprise les plus admirées au pays. L'ensemble de ses terminaux portuaires sont certifiés « Alliance verte ».

Les citoyens de Sorel-Tracy ne voient peut-être plus les quatre cheminées rouges et blanches de l'ancienne centrale thermique mais leur région devient un pôle majeur dans le transport et l'entreposage de produits stratégiques.



Photo: QSL



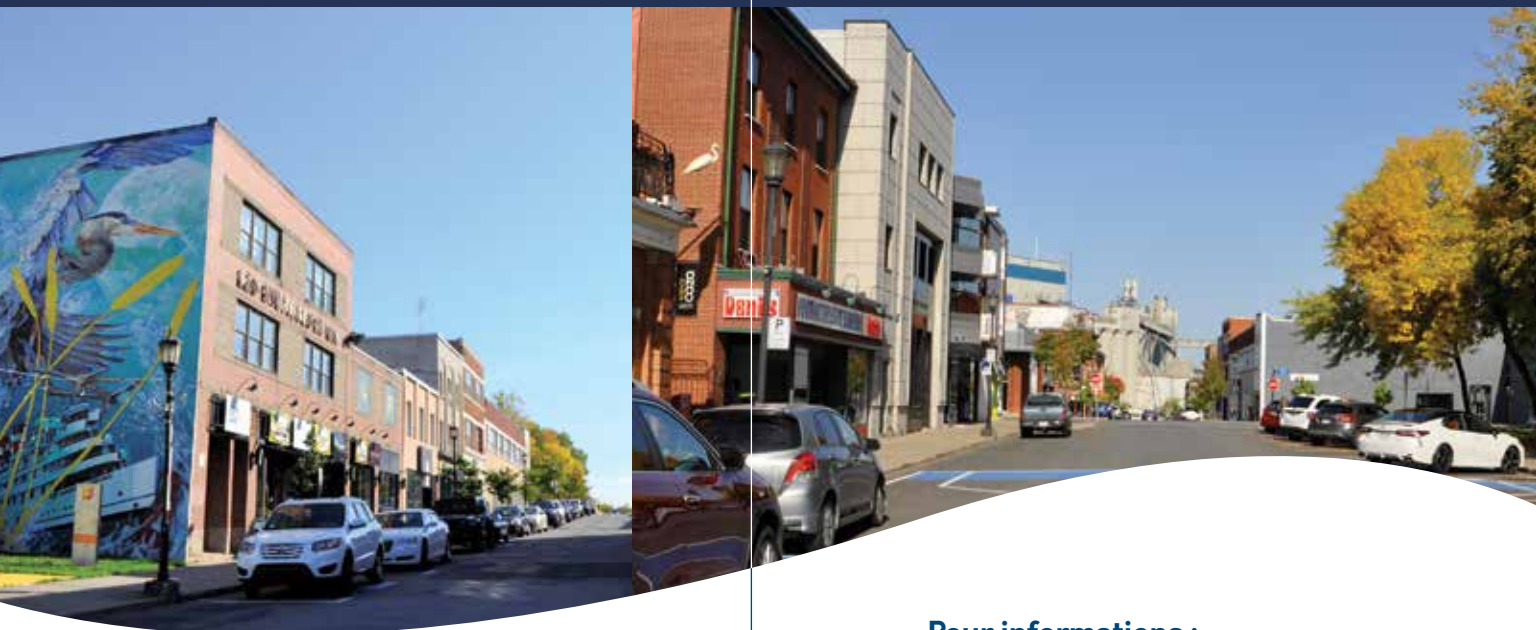
CE QUI EST UN MODÈLE TRÈS RARE EN AMÉRIQUE DU NORD ET PERMETTRA DES OPÉRATIONS ENCORE PLUS RESPECTUEUSES DE L'ENVIRONNEMENT, CE QUI EST UNE VALEUR TRÈS IMPORTANTE POUR NOUS », EXPLIQUE CLAUDINE COUTURE-TRUDEL, VICE-PRÉSIDENTE, STRATÉGIE ET AFFAIRES PUBLIQUES CHEZ QSL.

Jusqu'à 10 000 \$ en subvention pour rénover la façade de votre commerce!

Profitez de ce programme pour :

- Rénover ou restaurer la façade principale de votre commerce.
- Améliorer votre enseigne ou effectuer des travaux d'affichage extérieur.
- Installer un auvent.
- Effectuer des travaux d'aménagement paysager.

**Applicable jusqu'à 20% du coût des travaux pour les bâtiments commerciaux situés dans le quadrilatère délimité par la rivière Richelieu (ouest), la rue Elizabeth (est), le fleuve Saint-Laurent (nord) et la rue Charlotte (sud).*



Pour informations :

Service de la planification et du développement urbain

receptionurbanisme@ville.sorel-tracy.qc.ca

450 780-5600, poste 5690

ville.sorel-tracy.qc.ca

CJSO
101.7^{FM}

avec vous au
quotidien !



À D
C'ES

AVEC
LE VEN

Faites c
lors de
du resta

AU RYTHME DE LA RÉGION



DANS NOS PANTOUFLES

AVEC MARIE-LYNE COURNOYER,
ÉRIC BERNIER ET GILLES PÉLOQUIN
DU LUNDI AU VENDREDI DE 6 H À 9 H

Un réveil avec des nouvelles, chroniques,
entrevues, tirages, quiz, bonne humeur
et bonne musique!



VALÉRIE L'APRÈS-MIDI

AVEC VALÉRIE FERLAND,
SYLVAIN ROCHON ET GILLES PÉLOQUIN
DU LUNDI AU JEUDI DE 15 H 30 À 18 H

Un retour à la maison avec des nouvelles,
des chroniques, des tirages, et bien sûr
de l'excellente musique!



POP ET ROCK

AVEC MYRIAM ARPIN
LE SAMEDI DE 11 H À 14 H

Retrouvez Myriam qui vous offre de mettre
un peu de POP dans votre samedi. ROCKEZ
votre journée avec de la bonne musique,
des chroniques et des concours!

LES NOUVELLES DE SOREL-TRACY

64 FOIS PAR SEMAINE !

12 FOIS PAR JOUR :

LUNDI AU VENDREDI • 6H • 7H

8H • 10H • 11H • MIDI • 13H • 14H

• 15H • 16H • 17H • 18H

SAMEDI ET DIMANCHE • MIDI • 17H

LES MEILLEURS S'ENTREVOIENT

SÉRIEUSEMENT FOU

ÉMISSIONS SPÉCIALISÉES

LUC DENONCOURT
LE MARDI DE MIDI À 13 H 30

La connaissance d'artistes québécois
à travers des entrevues en direct
aupres de la Bouff-Tifail.

LE VENDREDI DE 15 H 30 À 18 H

Informations et rencontres avec
des artistes vous amèneront vers
le week-end.

ON A DES CHOSES À DIRE

AVEC JEAN LEMAY
LE JEUDI DE MIDI à 13 H
et sur **Facebook**

Les idées s'entrechoquent et l'actualité est scrutée
à la loupe avec cette émission d'affaires publiques.

LA TRIBUNE

AVEC SYLVAIN ROCHON
LE MARDI DE MIDI à 13 H
et sur **Facebook**

La parole est aux citoyens!



**LES SPORTS AVEC
GILLES PÉLOQUIN**

LUNDI AU VENDREDI
6 H 30 • 7 H 30 • 8 H 30
MIDI • 16 H 30 • 17 H 30

DERRIÈRE LE VOLANT

Jacques Deshaies vous invite à passer une
heure en compagnie d'experts du monde
de l'automobile les **samedis de 6 h à 7 h**.

EN ROUTE VERS L'OUEST

Les **mardis de 21 h à 22 h**, la chanteuse/
animatrice country Véronique Labbé vous
invite à ce rendez-vous country.

RÉTRO-NOSTALGIE

De **7 h à 10 h**, les **samedis et dimanches**,
Luc Denoncourt vous présente les meilleures
chansons des années 50-60-70 et 80.
Éphémérides, anniversaires et biographies
sauront vous faire revivre de bons souvenirs.

TOP 20 AVEC BOB PÉLOQUIN

Les **vendredis de 19 h à 21 h** et en
reprise les **samedis de 14 h à 16 h**.

ALLO SHOWBIZZ

Les **dimanches**, Luc Denoncourt vous donne
rendez-vous de **11 h à 14 h**. Vous y entendrez
des extraits d'entrevues qu'il aura réalisées
avec les artistes qui font l'actualité.

LES ÉPERVIERS

Suivez les Éperriers de Sorel-Tracy de la
LNAH en compagnie de Kevin Lusignan à la
description.

CJSO

cjso.ca

101.7 FM



RADIO DIFFUSION SOREL-TRACY INC.
100, boulevard Gagné, Sorel-Tracy
450 743-2772

5 POINTS CANNABIS

Une entreprise fièrement agricole!

Par André Champagne, rédacteur

Le cannabis, nonobstant la légalisation de sa consommation au Canada, en octobre 2018 par le gouvernement Trudeau, conserve un côté mystérieux. Comme si tant d'années d'illégalité avaient rendu le produit tabou pour les uns et mythique pour les autres... Pour Alexis Bibeau et ses associés de 5 Points Cannabis, on est très loin de tout ça. « C'est de l'agriculture ! », lance-t-il en s'assoyant à la table d'un restaurant du centre-ville de Sorel-Tracy avec le représentant de *Contacts Affaires*.



De l'agriculture, certes... Mais une agriculture différente ! D'abord en ce qui a trait aux permissions, accréditations et autres reconnaissances qu'il faut obtenir des autorités gouvernementales en matière de sécurité et de santé publique. Une fois ces conditions légales remplies, l'entreprise basée à Pierreville a finalement pu démarrer ses opérations.

C'est une équipe hautement expérimentée en culture de serre qui dirige le département de la production agricole. En effet, le directeur des opérations, Joël Lalancette, travaille dans la culture en serre depuis de nombreuses années. La Frissonnante, entreprise dont il était copropriétaire, est le plus gros producteur de fraises en serre en Amérique et la seule au Québec à produire toute l'année. L'entreprise, située à Danville, ville de la MRC des Sources en Estrie, entre Drummondville et Sherbrooke, a une production de plus de 300 tonnes de fraises par an.

Mais la production de cannabis est plus compliquée que celle des fruits, légumes ou pousses végétales... Du moins, elle demande plus de personnel et des employés avec des qualifications particulières. En plus des actionnaires qui jouent tous des rôles clés dans l'entreprise, 5 Points Cannabis emploie, notamment, deux experts en assurance qualité, un responsable de la traçabilité, un maître jardinier, un

directeur en salubrité, un responsable de la maintenance, un gardien, etc. Et, surtout, la Loi sur le cannabis et le Système de suivi du cannabis et de demande de licence (SSCDL) imposent la présence sur les lieux, en tout temps, d'au moins une personne possédant une « habilitation de sécurité » de Santé Canada. Cette obligation complique aussi la gestion des horaires, un aspect habituellement assez simple à gérer dans une entreprise œuvrant dans un marché moins réglementé.

Depuis l'annonce de sa légalisation, le marché du cannabis est devenu, dans l'esprit de plusieurs, le nouvel Eldorado. Comme pour cette contrée mythique d'Amérique du Sud supposée regorgée d'or, que les conquistadors espéraient trouver, une sorte de mirage est aussi présent. Si on vient de voir que les contraintes sont très grandes, il en va ainsi des dépenses. « Plein de gens veulent leurs places au soleil dans le marché, explique Alexis Bibeau. En vertu de l'éternelle loi de l'offre et de la demande, plusieurs exagèrent. Quand on demande des soumissions pour des équipements ou produits destinés aux producteurs de cannabis, les prix explosent. »

Les équipements, machineries, fertilisants et autres, servent pourtant à faire ce que l'humain fait depuis environ 10 000 ans : de l'agriculture. Et qui dit agriculture, dit patience. Selon



Finkl Steel
Member of Canadian Steel Sheet
Les Produits du Soud'Est - Soud'Forge Inc.

REJOIGNEZ NOTRE ÉQUIPE !

**NOUS
EMBAUCHONS !**

VISITEZ NOTRE SITE WEB POUR PLUS D'INFORMATIONS
WWW.SORELFORGE.COM



ALEX BOISVERT, JARDINIER ET ALEXIS BIBEAU, DIRECTEUR GÉNÉRAL

**Place
aux
Jeunes**
Pierre-
De Saurel

**Votre partenaire pour
l'attraction,
l'installation et
la rétention
de vos jeunes talents
et leur famille**



Jacinthe Parent
Agente Place aux jeunes

450 743-1441 poste 205
jparent@cje-pierredesaurel.com



**IMPRIMERIE
Mongeon & Fils**

DEPUIS 1945

Imprimeur de métier
depuis 3 générations

321, Béatrice, Saint-Joseph-de-Sorel (Qc) J3R 3E6
T. 450.742.3711 - F. 450.742.6786 - www.mongeon.ca



Emilien Mongeon FONDATEUR



PLUSIEURS ONT VU LES OPPORTUNITÉS MAIS ONT OUBLIÉ LE PLUS IMPORTANT, DIT-IL. ON FAIT DE L'AGRICULTURE.

le proverbe, la patience est la mère des vertus. Elle n'est cependant pas la première qualité à laquelle on associe les gens d'affaires. La floraison du cannabis prend entre 55 à 70 jours. 5 Points Cannabis fait des tests de bouturage et il faut attendre environ 140 jours avant de savoir si la pousse est bonne.

Si un autre proverbe veut que le temps soit de l'argent, on peut deviner que tous n'ont pas les mêmes réserves ni de l'un, ni de l'autre. Ce qui expliquerait pourquoi plusieurs producteurs tombent au combat. C'est du moins la théorie de monsieur Bibeau. « Plusieurs ont vu les opportunités mais ont oublié le plus important, dit-il. On fait de l'agriculture. »

Il y aura bientôt deux ans que les premiers plants ont commencé à pousser dans les serres de Pierreville. Ces serres n'ont rien à voir avec les serres généralement utilisées pour d'autres productions, comme les fruits et légumes. Le niveau technologique est impressionnant. Toutes les données telles que la température ou les taux d'humidité y sont monitorées, en temps réel. Les serres sont même de type hybride. Leur toit s'ouvre automatiquement, au besoin, afin de profiter du soleil qui, depuis des millénaires, est l'un des plus grands complices des agriculteurs. On y pratique entre autres l'arrosage par goutte à goutte, dans des gouttières. Ces installations ont nécessité d'importants investissements, afin de rendre la superficie de production la plus rentable possible.

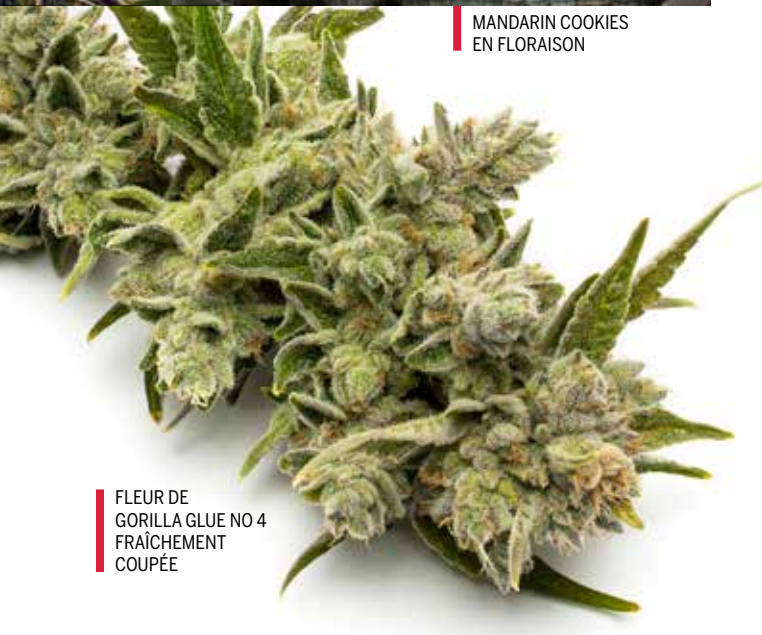
À l'origine, ces installations étaient de 12 000 pieds carrés en serre et 6 000 pieds carrés de bâtiment pour la transformation et l'administration. À l'été 2020, la superficie est passée à 20 000 pieds carrés, dont 12 000 en floraison. Cette augmentation de capacité de production a rendu 5 Points Cannabis plus compétitif dans le marché très volatile de la production du cannabis. On prévoit produire sur place l'équivalent de 4 000 kilogrammes par année.

La production de cannabis de Pierreville est surtout destinée au marché québécois, qui transite par la Société québécoise du cannabis (SQDC), filiale de la Société des alcools du Québec (SAQ). À terme, le cannabis produit ici risque de faire le bonheur des clients de toutes les provinces canadiennes. C'est déjà le cas en Ontario, en Colombie-Britannique de même qu'en Nouvelle-Écosse.



Photos: Pascal Gagnon

MANDARIN COOKIES
EN FLORAISON



FLEUR DE
GORILLA GLUE NO 4
FRAÎCHEMENT
COUPEE



AIDEZ CENTRAIDE À CHANGER DES VIES DANS NOTRE COMMUNAUTÉ !



Le soutien des entreprises aux personnes vulnérables est plus essentiel que jamais

La campagne Centraide Richelieu-Yamaska 2021 a été lancée en septembre. « Le soutien aux plus démunis de la société est d'autant plus important en ces temps de pandémie, qui a provoqué des pertes d'emplois et toutes sortes de problèmes. Soutien alimentaire en forte hausse, problèmes de santé mentale, les besoins sont plus présents que jamais! », affirme Caroline Lippé, la directrice générale d'une équipe dévouée, épaulée par de précieux bénévoles.



Répondre aux besoins réels des personnes

Nous nous assurons que l'argent va à la bonne place, en ciblant les besoins réels, et notre soutien aux organismes leur permet de consacrer toute leur énergie à leurs véritables objectifs.

La mission de Centraide

Centraide Richelieu-Yamaska, basé à Saint-Hyacinthe, existe depuis 66 ans. Il agit sur son territoire comprenant sept MRC, dont celle de Pierre-De Saurel, pour soutenir un vaste réseau d'organismes communautaires qui viennent en aide aux personnes vulnérables, selon sa mission.

Favoriser l'amélioration des conditions de vie des personnes vulnérables en partenariat avec les organismes communautaires de nos milieux.

Centraide dans la région Richelieu-Yamaska

- La campagne 2020 a permis d'amasser 2 M\$ afin de venir en aide à la communauté
- Plus de 200 entreprises contribuent à la campagne annuelle
- Soutien à 59 organismes communautaires
- 1 personne sur 5 reçoit de l'aide d'un organisme partenaire de Centraide

Centraide dans la MRC de Pierre-De Saurel

La Campagne 2020 a redonné 160 000 \$ dans la région afin de soutenir 7 organismes communautaires.



CENTRAIDE A PLUS QUE JAMAIS BESOIN DE L'AIDE DE LA COMMUNAUTÉ POUR BRISER LE CYCLE DE LA PAUVRETÉ ET DE L'EXCLUSION SOCIALE

Les actions de Centraide dans ses quatre champs d'action

Pour améliorer les conditions de vie en général dans toute la communauté, sans laisser personne derrière :

- Stimuler le développement des tout-petits
- Encourager la persévérance scolaire
- Appuyer les parents et les familles
- Prévenir l'itinérance
- Assurer la sécurité alimentaire et de quoi se vêtir
- Faciliter l'accès à un logement convenable
- Briser l'isolement social des aînés
- Favoriser l'inclusion des personnes handicapées
- Épauler les travailleurs en difficulté
- Aider les personnes en situation de crise, en difficulté, ou avec un enjeu de santé mentale
- Soutenir l'intégration des personnes immigrantes et réfugiées

NOUS CONTACTER :

Petit ou grand, tout don est important. Un dollar de contribution pris sur notre paie hebdomadaire peut faire la différence sur le quotidien d'une personne vulnérable. Et Centraide délivre des reçus d'impôt pour les dons de plus de 20 \$

450 773-6679
 bureau@centraidergy.org
 centraidergy.org

Les entreprises, des partenaires essentiels de Centraide

Organisez une campagne Centraide dans votre entreprise!

Rejoignez les entreprises qui ont décidé de devenir acteurs du changement social dans leur communauté. Il est possible de participer à la campagne Centraide de différentes façons :

Don corporatif

- Campagne auprès des employés
- Activités de collecte de fonds : défis, tirages, vente de livres usagés, concours, etc.
- Déduction à la source sur les paies des employés
- Contribution des retraités

Centraide vous accompagne tout au long du processus

L'équipe de Centraide vous guide lors des activités de collecte de fonds et de sensibilisation, vous offrant un véritable clés en main pour réussir votre campagne.

Le soutien d'experts avec un directeur de campagne local

Des ressources pour vous aider à comprendre et à maîtriser les bonnes pratiques d'une campagne de collecte de fonds.

Les outils nécessaires : guides de directeur de campagne, guides d'organisation d'événement, matériel promotionnel tel que formulaires, dépliants ainsi que témoignage d'organisme partenaire, etc.

Des bénéfices pour votre entreprise

Réaliser une campagne Centraide est une excellente façon de : mobiliser les gens autour d'un objectif commun en renforçant l'esprit d'équipe.

Créer des liens avec des organismes publics et communautaires. Améliorer les relations avec les clients, sensibles à l'implication.

Tout en faisant la différence dans son propre milieu !

CHEZ MULTITECH INFORMATIQUE, LA PASSION EST UNE TRADITION !

Par André Champagne, rédacteur

Vous n'avez peut-être jamais entendu parler de Jean-François Cardin... Si ce dernier est le fondateur de Multitech Informatique, une entreprise qu'il a fondée en 2018, il est actif depuis 1995.

On dit souvent des entrepreneurs qu'ils sont des passionnés. Dans le cas de monsieur Cardin, c'est un euphémisme. C'est même une affaire de famille. Son père, Pierre Cardin était avant lui un passionné d'électronique, comme son oncle Joseph Cardin, directeur technique de la radio CJSO durant 40 ans et bâtisseur de CJLM, une radio de Joliette.

C'est justement la radio qui différencie Multitech Informatique des autres entreprises de ce secteur d'activité. Jean-François Cardin a développé une expertise de plusieurs années dans ce créneau où très peu d'entreprises évoluent. « J'ai commencé à travailler à la radio de Joliette, les fins de semaine, explique-t-il. Ce domaine me passionnait. J'ai vite vu le potentiel de ce marché. »

Toujours à l'affût des nouvelles technologies, monsieur Cardin découvre un jour le logiciel de mise en ondes pour les radios Dalet. « On était dans les débuts de l'automatisation de la diffusion radiophonique, se souvient-il. Les besoins des stations ont augmenté rapidement, car de plus en plus de radios passaient en mode automatisé. Faut dire qu'on était passé par les disques vinyles, cartouches, cassettes, disques laser, pour finalement arriver aux mp3. » Nous sommes alors à la fin des années 1990.

Monsieur Cardin travaillera ensuite pour une entreprise de Joliette, MicroAge, de 1998 à 2002. Il y suivra plusieurs formations et passera de technicien de niveau I à niveau II. En 2002, MicroAge fera faillite et fermera ses portes. Notre super technicien travaillera pour une autre entreprise jusqu'en 2005, année où il lancera la sienne.

Avec l'appui d'organismes de la région et de leurs programmes, dont « Soutien aux travailleurs autonomes », il vole de ses propres ailes à titre de travailleur autonome, jusqu'en 2018. Si sa clientèle était au départ surtout basée dans Lanaudière, elle est maintenant à Sorel-Tracy et un peu partout au Québec. Cette expansion est due aux nombreuses références personnalisées des entrepreneurs qui reçoivent ses services.

Un fabricant d'orthèses plantaires et concepteur d'un logiciel d'imagerie de Joliette a participé à son expansion via sa banque de clients. Trois stations de radio font à ce moment partie de sa clientèle. Il en a maintenant une quinzaine, membres du groupe Arsenal, une chaîne de radios régionales surtout basées dans le nord et l'est du Québec. En plus de CJSO, ici à Sorel-Tracy.

L'année 2019, marque l'incorporation de Multitech Informatique. Et puis, la pandémie de COVID-19 est arrivée et le marché du support informatique est en très forte croissance, notamment en raison du télétravail. De plus en plus de personnes travaillent de la maison et leurs

PME ET ENTREPRENEURS : SOYEZ UN EMPLOYEUR POPULAIRE !

- Pour vous démarquer...
- Votre actif #1 : vos employés ! Actuels et futurs !
- Assurance collective : coûts trop élevés ?
- Vous songez à y mettre fin
- Pour des solutions innovatrices et le respect à 100 % de votre budget ! Contactez-moi !

J.F. Gagné Avantages sociaux

Le bon plan au bon coût !

☎ 450 743-3357

✉ info@jfgagne.qc.ca

www.gagneetassocies.com

9352-2027 Québec inc.
Cabinet en assurance de
personnes et services
financiers





JEAN-FRANÇOIS CARDIN ET SA FILLE RAPHAËLLE CARDIN
PROPRIÉTAIRE MULTITECH INFORMATIQUE



“ AVEC L'APPUI D'ORGANISMES DE LA RÉGION ET DE LEURS PROGRAMMES, DONT « SOUTIEN AUX TRAVAILLEURS AUTONOMES », IL VOLE DE SES PROPRES AILES À TITRE DE TRAVAILLEUR AUTONOME, JUSQU'EN 2018.

installations informatiques doivent être mises à jour afin de passer du mode consultation au mode production.

Monsieur Cardin est en demande plus que jamais. Un de ses clients fera une différence dans son expérience d'entrepreneur. « Un nouveau client s'est ajouté et est devenu très important pour moi, explique-t-il. Pierre Desmarais, de Desmarais Protection Électronique, est devenu une sorte de mentor pour moi. »



Nous accompagnons
les jeunes professionnels
dans leurs démarches de
recherches d'emploi.

Contactez-nous !

cje-pierredesaurel.com



Armé de sa passion, son expertise et l'appui du milieu des affaires ici et ailleurs au Québec, monsieur Cardin engage en 2019 Anne-Marie Lacoursière, adjointe administrative, Mathieu St-Laurent, un premier technicien en 2020 et sa fille Raphaëlle Cardin, en 2021. Un deuxième technicien devrait joindre ce que l'on peut maintenant appeler une équipe, en 2022.

Tout ce beau monde sert une clientèle pour ses besoins, entre autres, en cybersécurité, en téléphonie IP, en réseautique, en développement Web, en récupération et sauvegarde de données, gestion Office 365 et, depuis peu, réparation d'ordinateurs d'Apple.

La croissance exponentielle de ses opérations n'a rien enlevé à la modestie de monsieur Cardin. « J'ai souvent lu votre magazine, mais je n'aurais jamais pensé que je m'y retrouverais un jour en vedette », rigole-t-il lors de sa rencontre vidéo avec le représentant de *Contacts Affaires*.



MATHIEU ST-LAURENT
TECHNICIEN

ANNE-MARIE LACOURSIÈRE
ADJOINTE ADMINISTRATIVE



**PRENEZ LA BONNE DIRECTION
POUR VOTRE VOITURE DE MARQUE**

AUDI     VOLKS



MÉCANIQUE • DIAGNOSTIC
**JENCAJO
EAUTO**

JEAN-CLAUDE et JONATHAN PEPIN
1847, boulevard Fiset, Sorel-Tracy
450 742-2335
jencajoauto.ca

PARTENAIRE DE
**L'OPÉRATION
NEZ ROUGE**

 **cournoyer**[®]
communication marketing

 **Opération
Nez rouge**[™]
Sorel-Tracy

 **Société de l'assurance
automobile
Québec**  **Desjardins**

SOREL-TRACY
450 746-1611
1 866 DESJARDINS

(26-27) novembre
(3-4) • (10-11) • (17-18)
(24-25 et 31) décembre 2021

UN VIRAGE NUMÉRIQUE

J'ai fait le choix de travailler en français pour le développement de mes employées et employés, et contribuer à la qualité et le rayonnement de mon entreprise au Québec.

PROFITABLE EN FRANÇAIS

DANS MA PETITE ENTREPRISE



Faites votre autoévaluation dès maintenant qui vous permettra de comprendre vos obligations linguistiques et d'obtenir un portrait de vos pratiques. Vous pourrez mettre en avant les forces de votre entreprise, et découvrir ce qui peut être amélioré.

Débutez votre autoévaluation dès maintenant :



UNE INITIATIVE DE :



POSSIBLE GRÂCE À LA CONTRIBUTION FINANCIÈRE DE :



LAITERIE CHALIFOUX - MAISON RIVIERA ASSURER LA PÉRENNITÉ DE L'ENTREPRISE

Par Catherine Objois, rédactrice

FRÉDÉRIC MADON ET ALAIN CHALIFOUX



Photo: Tact conseil

LAITERIE CHALIFOUX - MAISON RIVIERA | RIVIERA1920.COM



« Passer le flambeau à la Coopérative Alsace Lait, notre partenaire de longue date, fut une décision longuement mûrie et planifiée, une étape logique dans le développement de l'entreprise », déclare d'emblée Alain Chalifoux, dont l'arrière-grand-mère a fondé la laiterie il y a 101 ans. Celui qui en a pris officiellement les commandes en 2010 et lui a assuré, avec sa cousine Mélanie et son frère Maxime, une indispensable et fructueuse métamorphose, a annoncé la vente de la marque Riviera le 15 octobre dernier. « L'entreprise a acquis beaucoup de valeur, mais arrivée à ce stade-ci, c'était la seule façon d'assurer son avenir ! Et nous avons tenu à ce que cette transition s'inscrive dans la continuité. »

Un choix logique pour poursuivre la croissance

« En 2010, l'entreprise était à la croisée des chemins, entre les fromageries artisanales et les géants de la transformation laitière. Le chiffre d'affaires stagnait depuis des années, il fallait agir », rappelle Alain Chalifoux. Les nouveaux dirigeants amorcèrent alors une nouvelle ère marquée notamment par l'alliance avec Alsace Lait en 2015. « J'ai rencontré Frédéric Madon, qui voulait s'établir au Québec, le marché de l'ultrafrais étant saturé en Europe. Nous avons joint nos expertises, investi plus de 20 millions de dollars et lancé 56 nouveaux produits laitiers et végans, avec la gamme Riviera Petit Pot », raconte Alain Chalifoux. Positionnée dans les produits de niche, la Laiterie a conquis le marché canadien. En quelques années, le nombre d'employés a doublé, le chiffre d'affaires a triplé et les produits Riviera ont reçu de nombreuses distinctions. « Nous avons commencé à lancer de nouveaux produits tous les six mois. Mais continuer à développer l'entreprise, en innovant constamment, et rivaliser avec les géants laitiers exigent des moyens financiers importants. C'était naturel de miser sur l'expertise de Frédéric Madon et de la Coopérative Alsace Lait afin de conférer à Maison Riviera un nouvel élan d'innovation et de propulser sa croissance. »

Une transition sous le signe de la continuité

« Il n'était pas question de vendre à une multinationale. Avec Alsace Lait, nous partageons les mêmes valeurs, la même expertise laitière centenaire, et cette passation se fait sous le signe de la continuité », affirme Alain Chalifoux. Alsace Lait détenant 40 % des parts de la Laiterie Chalifoux depuis 2015, son directeur général, Frédéric Madon, était déjà engagé dans le développement de la Maison Riviera depuis cette date, et il la dirige depuis un an. Faisant partie du Groupe Alsace Lait, qui figure parmi les 25 plus grandes entreprises laitières de la France, la Coopérative Alsace Lait, dont les origines remontent à 1915, regroupe aujourd'hui 200 producteurs de lait alsaciens autour de sa laiterie, près de Strasbourg, et possède une autre usine à Aix-les-Bains, où elle fabrique divers produits laitiers. « Alsace Lait amène des moyens financiers plus importants et nourrit de beaux projets de développement. Mais Chalifoux va rester à Sorel et le CA conservera la même structure. Les 170 emplois des installations de Sorel-Tracy seront maintenus et les opérations s'y poursuivront normalement, toujours avec la marque maison Riviera. Tout demeurera comme avant, incluant le partenariat avec l'usine de Mini Babybel® du Groupe Bel », assure Alain Chalifoux. Le Casse-croûte bar laitier demeure la propriété de la famille. Le nouveau président de l'ITAQ*, déjà engagé dans d'autres activités, est très confiant : « Avec l'expertise respective d'Alsace Lait et du Groupe Bel, on ne pouvait rêver mieux pour l'entreprise et la région. Cette acquisition va solidifier les futurs, permettre la pérennité de l'entreprise. La Laiterie Chalifoux est encore là pour cent ans ! »

(*) - Institut de technologie agroalimentaire du Québec





HOMMAGE À JEAN TREMBLAY UN BÂTISSEUR DISCRET MAIS AUDACIEUX, D'UNE REMARQUABLE POLYVALENCE

JEAN TREMBLAY
1950 ~ 2021

Entrepreneur discret mais armé d'audace, de persévérance et de force tranquille, Jean Tremblay, qui nous a quittés le 11 octobre dernier, fut pendant plus de trente ans un véritable développeur de notre collectivité. « Une bonne occasion d'affaires qui se présente, un travail qui m'intéresse et me fait plaisir, voilà ce qui me guide », affirmait-il.⁽¹⁾ - En 1980, il fonde Les Aciers Richelieu puis durant plus de 30 ans il présidera aux destinées de cette PME florissante, fleuron de notre expertise régionale en métallurgie et leader québécois des plaques d'abrasion.

Jamais inactif ce visionnaire toujours en mode pourquoi pas devient en 2009 le propriétaire d'Air Nature - Hélicoptère Sorel-Tracy, le premier hélicoptère public du Québec. L'année suivante, le Gala du mérite économique lui décerne le titre de Grand Bâtitteur.

En 2014, il se lance dans le domaine de la restauration, en ouvrant sur la rue du Roi le resto-bar Les Tire-Bouchons, avec deux associés. Également amateur de sport, Jean Tremblay sera l'un des instigateurs du projet visant le retour du hockey junior majeur à Sorel-Tracy, avec la nouvelle équipe des Éperviers.

Impliqué activement pendant 25 ans dans le Club Optimiste de Sorel-Tracy, Jean Tremblay n'hésitera pas à conseiller les jeunes entrepreneurs. Celui qui a œuvré pendant trois décennies à développer de diverses manières notre milieu économique, avait foi dans l'avenir de la région.

Merci monsieur Tremblay !

(1) – Entrevue parue dans le Contacts Affaires Sorel-Tracy, automne 2014



Vous connaissez déjà
notre nom

Nous aimerions faire
**connaître
le vôtre**

Marketing | Design graphique | Impression | Internet
Médias sociaux | Publications | Médias d'affichage | Événementiel

Depuis 22 ans



N'ATTENDEZ PAS D'EN ARRIVER LÀ! CONTACTEZ-NOUS!

Besoin d'aide avec votre Mac?
Optimisation et réparation d'ordinateurs Apple

Gestion complète
de votre parc informatique

- Solution infonuagique (Microsoft 365)
- Fournisseur de matériels informatiques
- Téléphonie IP pour entreprise
- Développement de logiciels sur mesure, selon vos besoins
- Cybersécurité pour entreprises
- Plan de récupération et de sauvegarde des données
- Conception de site Web
- Solution pour le télétravail de vos employés



450 249-0132
support@multitechinfo.com
multitechinfo.com



xerox™



201, RUE VICTORIA, SOREL-TRACY
450 855-3335
KARTOUCHEPLUS.COM

- SERVICES
- IMPRIMANTE
- IMPRIMANTE TOUT-EN-UN
- CARTOUCHES D'ENCRE
- PHOTOCOPIEUR
- TAMBOUR

SOLUTION TRANQUILLITÉ D'ESPRIT



Contrecoeur, nous grandissons avec vous.

Initiée il y a 30 ans, l'expansion du Port de Montréal à Contrecoeur se concrétise. Avec vous, nous continuons à développer cette infrastructure d'avenir aux retombées économiques importantes pour tout le Québec.

En concertation avec les citoyens et partenaires locaux, notre nouveau terminal continue de faire l'objet d'une planification rigoureuse. Ce travail en amont permettra non seulement de maximiser les retombées positives pour la région, mais aussi de prévenir et d'atténuer les impacts potentiels.

Suivez la progression du projet !

Abonnez-vous à notre infolettre sur
port-montreal.com/nouvellescontrecoeur



REN-
DEZ-
VOUS

AVEC **Claudine**

Couture-Trudel

AVOCATE, M.FISC, MBA VICE-PRÉSIDENTE, STRATÉGIE ET AFFAIRES PUBLIQUES,
PRÉSIDENTE DE LA CHAMBRE DE COMMERCE ET D'INDUSTRIE DE SOREL-TRACY



POURQUOI AVEZ-VOUS CHOISI D'ŒUVRER DANS VOTRE DOMAINE ACTUEL ?

Les fonctions que j'occupe actuellement reflètent la somme des expériences et formations que j'ai eu le plaisir de cumuler au fil des années. Mon tempérament fédérateur, mon intérêt pour les gens, ma pensée stratégique et ma passion pour l'action me permettent de me réaliser pleinement dans mon rôle de VP stratégie et affaires publiques dans le domaine des opérations portuaires, de l'arrimage, du transport et de la logistique chez QSL.



QUELLES SONT, SELON VOUS, LES VALEURS ESSENTIELLES QUE DOIT POSSÉDER UN HOMME OU UNE FEMME D'AFFAIRES POUR RÉUSSIR ?

L'essentiel, c'est d'avoir des valeurs qui sont communes et compatibles avec l'organisation au sein de laquelle on s'investit. Quand cette synchronicité est, on n'est pas « au travail », on est en pleine réalisation de soi. Le respect, le travail d'équipe et la responsabilité sociale comptent parmi les valeurs phares que je partage avec QSL.

QUEL A ÉTÉ VOTRE MODÈLE, C'EST-À-DIRE LA PERSONNALITÉ QUI VOUS A LE PLUS INFLUENCÉE ?

Plusieurs personnes ont été très importantes tout au long de mon parcours. Mes plus grands modèles de détermination et de rigueur ont sans doute été mes parents, et au fil du temps les influences se sont multipliées. Au cours des dernières années, je puise beaucoup d'inspiration chez des gens tels que Rachel Lapierre, fondatrice du Book Humanitaire. Elle est l'incarnation de l'énorme pouvoir que nous avons afin d'améliorer le monde dans lequel nous vivons, de faire œuvre utile.

QUELLES SONT VOS PLUS GRANDES PASSIONS ?

Les gens sont sans aucun doute ma plus grande passion, suivie de près par les sports extérieurs, en particulier le ski alpin et le vélo.



J E CONSULTE ÉNORMÉMENT DE MÉDIAS DE TOUTES SORTES, EN PARTICULIER LES MÉDIAS SOCIAUX ET LA RADIO.

QU'AIMEZ-VOUS LE PLUS DANS VOTRE TRAVAIL ?

Dans mon travail, ce qui me comble, c'est la capacité d'influencer de très importantes décisions d'affaires, de tisser des liens étroits avec les communautés (par exemple en m'impliquant au CA de la Chambre de commerce et d'industrie de Sorel-Tracy) et nos partenaires et de mettre mes compétences à profit afin de contribuer à l'expansion d'un fleuron québécois en pleine croissance. En bref, c'est contribuer à l'essor du Québec de demain.



QUELLE RÉALISATION SUR LE PLAN PROFESSIONNEL VOUS REND LE PLUS FIÈRE ?

Au fil du temps, j'ai eu l'opportunité de travailler à une multitude de projets d'équipe dont je suis très fière. Par exemple, j'ai contribué à l'adhésion de QSL au Pacte mondial de l'ONU qui constitue selon moi le niveau d'engagement le plus élevé qui soit envers l'environnement et les droits des travailleurs, notamment. Faire partie d'une organisation qui adhère à ce mouvement global pour un monde meilleur me procure une très grande fierté et me rejoint profondément dans mes valeurs.



QUEL A ÉTÉ VOTRE PLUS BEAU VOYAGE ?

Mon plus beau voyage a été la découverte de l'Islande avec mes trois enfants, en 2016. Un magnifique « road-trip » de trois semaines, en camping, à découvrir des paysages époustouflants dans une nature unique. Nous gardons de merveilleux souvenirs de cette remarquable expérience familiale.

DANS NOS PANTOUFLES

DU LUNDI AU VENDREDI : DE 6 H À 9 H

AVEC MARIE-LYNE COURNOYER, ÉRIC BERNIER ET GILLES PÉLOQUIN

ACTUALITÉS
SPORTS
CHRONIQUES
ENTREVUES
LOCAL ET NATIONAL



BULLETINS DE NOUVELLES : 6 H - 7 H - 8 H
BULLETINS DE SPORTS : 6 H 30 - 7 H 30 - 8 H 30

CJSO
cjsso.ca 101.7 FM



L'IDÉAL C'EST DE L'ESSAYER !

Contactez nous pour réserver votre essai gratuit.
En salle de montre ou à votre domicile *

- Tracteur 729BT avec tondeuse 61'' éjection latérale + système de ramasse herbe et boîte 15B
- Tracteur 729BT avec tondeuse 61'' éjection arrière



15 % de rabais combiné*

**Certaines conditions s'appliquent.*

TRACTEUR PRO

1815, boulevard Fiset, Sorel-Tracy (Qc) J3P 5K7
Bureau : 450 881-4490 tracteurpro@icloud.com



Feerie -des- Lumières

8^E ÉDITION

7 ET 8
JANVIER
2022

Saint-Joseph-de-Sorel



MARCHÉ FÉRIQUE DES ARTISANS

PROMENADES EN CARRIOLE

SPECTACLES MUSICAUX

ACTIVITÉS SPORTIVES

JEUX DE SOCIÉTÉ

DÉCOUVREZ LA PROGRAMMATION COMPLÈTE

sur feeriedeslumieres.ca ❄️ Suivez-nous  ❄️ #feeriedeslumieres

L'ACCÈS AU SITE ET LES SPECTACLES SONT GRATUITS

Une présentation de



En collaboration avec



POUR ÊTRE TENDANCE, PARLONS DIVERSITÉ ET INCLUSION!



Laury-Eve Berger

Conseillère aux entreprises
L'Orienthèque

lberger@orientheque.ca

*Propos recueillis et écrits
par Josée Lafrenière,
agente administrative.*

Saviez-vous qu'aujourd'hui pour être « à la mode », il faut parler de la diversité et de l'inclusion de vos employés.ées ? En fait, tous s'entendent pour dire « qu'il était temps ! » puisque les femmes, les minorités visibles, les membres des groupes LGBTQ+, les personnes handicapées et les autres groupes minoritaires représentent un bassin de main-d'œuvre qualifiée ainsi qu'une source importante de croissance économique à long terme.

À titre d'exemple, si vous possédez un supermarché et qu'un.e employé.e provenant d'un autre pays vous parle de sa communauté et de sa culture d'origine, ceci vous permettra de revoir la diversité de vos produits afin de fidéliser les gens provenant de cette collectivité. Qui de mieux que cet.te employé.e pour vous parler des besoins du groupe ethnique qu'il.elle représente et de la façon d'aborder ce marché ?

Dans un autre ordre d'idée, saviez-vous qu'une importante entreprise située en Estrie qui avait mis sur pied un programme de parrainage pour les femmes travaillant dans un métier majoritairement masculin s'est vite rendu compte que ce parrainage était tout aussi utile aux nouveaux employés masculins ? Les efforts qu'ils avaient mis en place pour faciliter l'intégration des femmes ont finalement aidé tous les employés.es, ce qui a grandement amélioré les conditions de travail ainsi que le rendement des travailleurs-euses. Les retombées de leur initiative se donc avérées des plus positives !

Des études ont récemment révélé qu'une entreprise embauchant parmi une main-d'œuvre diversifiée fait preuve d'innovation et se voit en mesure d'attirer davantage de nouveaux talents, qu'elle évolue plus rapidement et qu'elle rejoint plus facilement de nouveaux marchés. Toutefois,

à titre d'employeur.euse, il est de votre responsabilité d'assurer des lieux de travail inclusifs pour tous.

Pour ce faire, de simples gestes peuvent être posés. Vous pouvez, entre autres, recueillir les points de vue variés de gens issus de la diversité, offrir à vos employés.es une formation d'appoint sur les préjugés et la diversité et, surtout, éviter de perpétuer les stéréotypes ! N'oubliez pas qu'à titre de dirigeant.e d'entreprise, vous êtes tenu.e d'adopter un comportement honnête, éthique et dans l'intérêt de tous.

Ce qui suit vous semblera sans doute évident mais, bien malgré nous, nous entretenons tous.tes des préjugés. L'âge, l'aspect ou l'accent d'un.e candidat.e ne devrait jamais influencer vos choix puisque que cela n'a rien à voir avec les qualifications de la personne. Concentrez-vous plutôt sur son expérience professionnelle, ses compétences, ses aptitudes, et ne soyez pas trop critique face à l'éducation et l'expérience acquise à l'étranger puisque, tel que vu ci-dessus, dans certains cas vous pourriez en bénéficier.

Bref, l'embauche d'une main-d'œuvre issue de la diversité doit demeurer simple, accessible et efficace. Une fois le.la candidat.e embauché.e, assurez-vous que votre lieu de travail sera chaleureux et accueillant ! Créez-lui un jumelage de quelques jours avec une personne de confiance, donnez-lui des défis à relever, encouragez son initiative et n'hésitez pas à la féliciter et à la motiver.

Bref, apprenez à fidéliser votre main-d'œuvre quelle qu'elle soit et votre réputation d'employeur.euse de qualité vous précédera. Soyez une figure sympathique, accessible et inspirante et vous verrez venir à vous les perles rares !

LES PERSONNALITÉS

2021


CJSO

101.7 FM

UNE PRÉSENTATION DE

 **Desjardins**

AGRICULTURE ET AGROALIMENTAIRE | MUSIQUE | SPORTS | JEUNESSE
SANTÉ | COMMUNAUTAIRE | ARTS ET CULTURE | ENVIRONNEMENT

Nous vous invitons à écouter cette émission spéciale qui sera diffusée à la **RADIO** le **MARDI 21 DÉCEMBRE DE 19 H À 21 H** et en reprise le **SAMEDI 1^{ER} JANVIER 2022 DE 14 H À 16 H** et en **WEBDIFFUSION** sur la page Facebook de CJSO et sur YouTube en collaboration avec 

Vous recevrez également un **CAHIER SPÉCIAL** qui vous présentera les personnalités 2021 CJSO dans votre Publisac du **MARDI 21 DÉCEMBRE**.

personnalitescjso.ca



GROUPE RM



La cybersécurité... l'art de protéger nos données!

Photo : Simon Ménard



Michèle Gauthier

Agente de communication
SADC Pierre-De Saurel

comm@sadcsaurel.ca

Avec l'accélération du virage numérique des entreprises et la nouvelle réalité du télétravail qui font augmenter les transferts d'informations d'un lieu à un autre et bondir l'utilisation d'appareils personnels, la cybersécurité est plus que jamais un enjeu majeur pour les PPE et PME.

L'HAMEÇONNAGE ET LE VOL DE DONNÉES

Pourquoi votre entreprise serait-elle la cible d'un cybercriminel ? Eh bien, il vous cible, notamment parce que vous leur servez de passerelle pour atteindre les grandes entreprises avec lesquelles vous faites affaire.

Il existe différents types de cyberattaques, mais l'hameçonnage est souvent la principale méthode utilisée par les cyberpirates, et c'est pourquoi il est impératif de sensibiliser et de former les employés sur les différentes méthodes d'hameçonnage et de développer de bons réflexes à l'ouverture des boîtes de courriel contre les logiciels malveillants, les URL malicieuses, les tentatives d'usurpation d'identité, etc. Sachez que la principale faille lors de l'hameçonnage et d'autres cyberattaques demeure l'humain !

Le clic de « trop » que l'on fait sur un lien malicieux ou une pièce jointe permet aux cyberpirates d'entrer dans votre réseau informatique afin de voler vos données ou de désactiver votre système de défense et de tout paralyser grâce au cryptage des fichiers ou l'accès à vos comptes de courriel. Imaginez les conséquences, si une personne malveillante réussissait à envoyer un message à vos clients, provenant de votre adresse de courriel,

pour leur demander en votre nom un paiement vers un nouveau compte bancaire que l'on appelle la fraude du fournisseur.

ADOPTER LES BONS RÉFLEXES

Apprenez les notions de base en cybersécurité et adopter les bons réflexes :

1. CRÉER UN MOT DE PASSE ROBUSTE ET

UNIQUE : utilisez un générateur de mots de passe aléatoires qui protégera vos mots de passe et vous évitera de tous les mémoriser sinon, vous pouvez renforcer vos mots de passe actuels en évitant d'y inclure tout renseignement personnel.

2. DÉTECTER LES COURRIELS FRAUDULEUX :

vérifiez toujours la crédibilité de la source du courriel reçu. Méfiez-vous des courriels avec des phrases écrites en majuscules ou en gros caractères. Surveillez les fautes d'orthographe. Souvent, on vous menace de fermer votre compte si vous ne fournissez pas vos informations personnelles (mot de passe, numéro de carte de crédit, etc.). Sachez qu'une entreprise ne communique JAMAIS de cette manière avec ses clients.

3. FAITES VOS MISES À JOUR :

effectuez toujours vos mises à jour. Ordinateurs, téléphones, systèmes d'exploitation, logiciels... Il suffit qu'un seul de ces éléments ne soit pas à jour pour être exposé à une faille de sécurité.

Plus les employés seront sensibilisés, plus la sécurité sera assurée.

Bonne navigation numérique ! ■

- Selon Statistique Canada, 47 % des attaques informatiques au pays en 2019 ciblaient les PME.
- Plus d'un tiers (36 %) mentionnent que le nombre de cyberattaques a augmenté durant la pandémie, une hausse par rapport aux 29 % qui affirmaient la même chose l'an dernier.

Source : Cira.ca

OZONE⁺

GESTION D'AMÉNAGEMENT PAYSAGER



AVEC VOUS
depuis plus de 20 ans !

SUIVEZ-NOUS  ozoneplus.ca



Une force-conseil à votre service



**Entrepreneurs, trouvez l'appui nécessaire
à l'atteinte de vos objectifs
personnels et professionnels**

Nos conseillers et nos directeurs de compte font équipe pour vous accompagner à chaque étape de votre vie financière.

Contactez-nous pour un rendez-vous virtuel ou par téléphone : **450 746-7000**

desjardins.com

 /caissepierredesaurel

 **Desjardins**