

contactsaffaires

LE MAGAZINE DES GENS D'AFFAIRES DE SOREL-TRACY ET RÉGION

VOL. 14 NO 1 • MAI 2012



*AU QUÉBEC, D'ICI 2015, UN ENTREPRENEUR SUR DEUX
QUI PRENDRA SA RETRAITE N'A PAS DE RELÈVE*

**SOREL-TRACY SE MOBILISE :
ICI ON ENTREPREND !**

DOSSIER SPÉCIAL : PAGE COURNOYER CÉLÈBRE SES 20 ANS !





Guylaine Thiffault
Planificatrice financière¹



Luc Chevrette
Planificateur financier¹



Linda Girouard, B.A.A.
Planificatrice financière¹



Julie Bibeau, B.A.A.
Planificatrice financière¹



Lyne Beaulieu, B.A.A.
Planificatrice financière¹



Nathalie St-Germain
Planificatrice financière¹



Daniel Michaud, B.A.A.
Planificateur financier¹



Martine Ménard
Planificatrice financière¹



Myriam Valois, B.A.A.
Conseillère Gestion des avoirs²



André Cantin, B.A.A., Pl.fin.
Conseiller en placement³



Maryse Véronneau
Représentante en placement³



Yves Gauvreau, B.A.A.
Conseiller en placement³



Simon Paquin, B.A.A., D. Fin.
Conseiller adjoint²



Nicole Laplante
Conseillère en placement³



Anik Armand
Conseillère en placement³



Éric Tétrault, B.A.A.
Représentant en placement³



Sylvie Chicoine
Conseillère Gestion des avoirs²



Daniel Bégin, GPC, MBA
Gestionnaire de portefeuille
Conseiller en placement³



Véronique Ledoux, MBA
Conseillère adjointe³



Martin Lambert, GPC, MBA
Conseiller en placement³



Kim Nichols
Conseillère adjointe³



Nathalie Bonenfant
Conseillère en placement³



David-Alexandre Malo, B.A.A.
Conseiller associé³



Suzanne Malo
Conseillère Gestion des avoirs/
Investissement et Retraite²



Isabelle Fournier
Conseillère Investissement
et Retraite²



Linda Lamothe
Conseillère Investissement
et Retraite²



France Descôteaux
Conseillère Investissement
et Retraite²



Karine Lussier, B.A.A.
Conseillère Gestion des avoirs²



Johanne Lozeau
Conseillère Investissement
et Retraite²



Geneviève Vincent, B.A.A.
Conseillère Investissement
et Retraite²



Stéphane Brennan
B.Sc., Pl.fin.
Conseiller en placement³



Marc Desaulniers
B.A.A., FMA, FCSI
Conseiller en placement³



Pierre Champagne
GPC, B.Sc., FCSI
Conseiller en placement³



Patricia Warren, B.A.A.
Conseillère Investissement
et Retraite²

« Nous sommes **fiers** de faire partie de la plus grande **ÉQUIPE D'EXPERTS-CONSEILS** en placement **de la région** »

Vous êtes unique et votre situation financière l'est tout autant.
Pour atteindre vos objectifs financiers et réaliser vos projets de vie,
vous pouvez compter sur la force du plus grand réseau de spécialistes
en épargne à votre disposition.

Les planificateurs et les conseillers en caisse ainsi que les conseillers
de Valeurs mobilières Desjardins travaillent en complémentarité
pour bien vous accompagner dans vos différents projets et élaborer
des solutions sur mesure pour vous.

Pour toute question en regard de vos avoirs,
faites appel à votre expert-conseil chez Desjardins.

Valeurs Mobilières Desjardins, succursale de Sorel-Tracy
450 742-8471

Caisse Desjardins Pierre-De Saurel
450 746-7000

Caisse Desjardins Centre du Bas-Richelieu
450 746-4646

Caisse Desjardins Riviera
450 746-5669

Caisse d'économie Marie-Victorin
450 742-3791



Coopérer pour créer l'avenir



Métier: entrepreneur!

Laurent Cournoyer
laurent@cournoyer.cc

Éditeur

Le métier d'entrepreneur n'a pas toujours eu bonne presse, tout particulièrement ces temps-ci, mais pour ma part, je le trouve particulièrement envoûtant! En fait et bien honnêtement, je ne saurais me voir faire autre chose! Pour ma part, c'est devenu un mode de vie. On dit souvent qu'avec le temps, l'entrepreneur fusionne sa vie personnelle et professionnelle et je peux vous assurer qu'il n'y a rien de plus vrai là-dedans et tant mieux! La vie d'un entrepreneur n'est pas toujours facile; stress, longues semaines de travail et horaire chargé mais la satisfaction que l'on en retire en retour comble amplement les désagréments que peut entraîner ce mode de vie.

Quoi de mieux que de décider de sa destinée! De choisir au quotidien de ce que l'on veut faire et où l'on veut s'en aller avec son entreprise. On s'entoure de la meilleure équipe possible; de personnes aux talents complémentaires et meilleurs que soi, dans différentes sphères de l'entreprise afin de maximiser ses résultats.

Je suis convaincu que l'on naît avec un certain nombre de talents et d'habilités nécessaires pour réussir en tant qu'entrepreneur mais on peut aussi s'améliorer en corrigeant ses lacunes. En fait, la beauté de l'entrepreneuriat c'est qu'il n'y a pas de limites à ce que l'on peut faire avec son projet d'entreprise; les seules limites sont celles que l'on s'impose! Il n'y a rien selon moi de plus gratifiant que de se réaliser professionnellement à travers sa propre entreprise.

Mais lorsque je constate les deux statistiques suivantes :

- 1) Le Québec se situe au dernier rang au Canada pour l'entrepreneuriat (7,8% au Québec v/s 14,1% au Canada);
- 2) D'ici 2015, 43 000 entrepreneurs Québécois prévoient se retirer des affaires et une entreprise sur deux n'a pas de relève.

Devant cette réalité, il est grand temps selon moi de valoriser le métier d'entrepreneur. Le « Québec inc. » est tout simplement en danger et lorsque l'on sait que les PME du Québec sont le cœur et les poumons de son économie et de l'emploi, il est urgent d'en faire une priorité.

Dans la région de Sorel-Tracy, nous nous situons en 19^e place sur 24 villes au Québec. Nous avons donc beaucoup de travail à faire pour encourager les jeunes à devenir entrepreneurs. Heureusement, il y en a qui ont décidé de lancer leur propre entreprise et il y a des cas de relève qui ont très bien fonctionné. C'est d'ailleurs la raison pour laquelle nous avons dédié le thème de ce présent numéro à l'entrepreneuriat. Il nous fait plaisir de vous présenter 14 gens d'affaires de la région qui partagent leur expérience. Faire connaître des histoires de réussite ne pourra qu'encourager d'autres personnes à initier leur propre projet d'affaires. Un gros merci à tous ceux qui ont collaboré de près ou de loin à la réalisation de ce magazine et tout particulièrement à la complicité de Michèle Gauthier de la SADC de Pierre-De Saurel.

En terminant, je veux souligner aussi la présence à l'intérieur de ce numéro d'un dossier spécial de 20 pages à l'occasion du 20^e anniversaire de mon entreprise. En effet, c'est en 1992 que naissait l'entreprise Page Cournoyer (éditeur entre autres du magazine Contacts Affaires). Ce dossier spécial se veut non seulement une rétrospective des faits marquants à travers les années mais c'est aussi une occasion de présenter mon équipe ainsi qu'une vingtaine de réalisations dont nous sommes tout particulièrement fiers. Merci à notre clientèle, à mon équipe, à nos fournisseurs et à nos collaborateurs de me permettre de réaliser quotidiennement mes rêves à travers mon entreprise.

Et maintenant, place à Cournoyer communication marketing! ■

cournoyer[®]
publications

100, boulevard Gagné
Sorel-Tracy (Québec) CANADA J3P 7S6
Téléphone: **450 746-3914**
Sans frais: 1 877 746-3914
Télécopieur: 450 746-5853
info@cournoyer.cc
cournoyer.cc

Éditeur:

Laurent Cournoyer

Adjointe administrative:

Julie Barthe

Rédactrice:

Catherine Objois

Chargée des ventes publicitaires:

Caroline Dion

Coordonnateur aux publications:

Sébastien Paul

Designers graphiques:

**Martine Champagne, Philippe Côté,
Carole Simard**

Concepteur Web:

Martin Sylvestre

Collaborateurs:

**Marco Brochu, Michèle Gauthier
et Christine Latour**

Révisure:

Mireille Charbonneau

Impression:

Cournoyer communication marketing

Distribution:

**Postes Canada, 3 500 exemplaires distribués
gratuitement dans tous les lieux d'affaires
et les entreprises agricoles du territoire
de la MRC de Pierre-De Saurel, à Contrecoeur
ainsi que dans le Bas-Saint-François.**

Dépôt légal:

**Bibliothèque nationale du Québec
Bibliothèque nationale du Canada**

ISSN:

1488-3260

**Le magazine *Contacts Affaires* est publié
deux fois par année. Tous droits réservés.
Le contenu du magazine ne peut être
reproduit sans autorisation écrite.**

contactsaffaires.com

SOMMAIRE

- 8 ENTREPRENEURIAT: LA SITUATION ACTUELLE**
Des statistiques éloquentes
IL EST URGENT D'AGIR
- 10 COMMUNAUTÉ**
Une démarche à notre image
ICI ON ENTREPREND!
- 12 COMMUNAUTÉ ENTREPRENEURIALE**
LES NEUF MEMBRES
- 24 COMMUNAUTÉ ENTREPRENEURIALE**
LE PLAN D'ACTION
- 28 ACTIONS ENTREPRENEURIALES**
Patrick Lamothe, professeur à l'école
secondaire Fernand-Lefebvre
LE PPO : SEMER LA GRAINE
DE L'ENTREPRENEURIAT
- 30 BRIGADE ENTREPRENEURIALE**
LES QUATRE MEMBRES
- 38 DOSSIER SPÉCIAL**
PAGE COURNOYER
CÉLÈBRE SES 20 ANS!
- 58 MENTORAT**
Yves Bérard, entrepreneur
et chef mentor
UN ATOUT MAJEUR POUR RÉUSSIR
- 59 BULLETIN DES ENTREPRENEURS**
CLD de Pierre-De Saurel
VALORISER L'ENTREPRENEURIAT!
- 64 TÉMOIGNAGES DE 14 ENTREPRENEURS**
- 78 CHRONIQUE FEMMES EN AFFAIRES**
Caroline Veilleux et Fallone Jean,
propriétaires de Tandem & Cie
UN DUO D'AFFAIRES FÉMININ
HORS NORME
- 80 CONSTRUCTION DOMICILIAIRE**
Sorel-Tracy fracasse tous ses records!
LANCEMENT DE LA 8^e CAMPAGNE
« ONCONSTRUIT.CA »
- 82 HOMMAGE**
Un entrepreneur entièrement
dévoué à sa région
ÉDOUARD FARLY

Photo de la couverture (Cournoyer communication marketing (Véronique Meunier)):

Roger Bibeau, Corium, André Lussier, Lussier courtiers d'assurances, Marcel Robert, Louise Péloquin mode, Jacinthe Sirois, Recyclo-Centre, Marie-Claude Héroux, Champignons Advitam, Geneviève Boucher, Animalerie Cartier, Manuel Lamarre, ConfortChef, Éric Bélisle et Brigitte Lauzon, Créatif Concept, Audrey Boisvert, étudiante en coiffure du Centre de formation professionnelle, Pierre-Olivier Beaulieu, étudiant en formation générale du Centre de formation professionnelle, Cédric Bourgeois et Marc André Jean Monténégro de la Coop du monde au Cégep de Sorel-Tracy

Soyez à l'affût des nouvelles d'ordre économique de Sorel-Tracy.
Vous avez de l'information à partager, faites-la-nous parvenir, c'est gratuit!

contactsaffaires.com

MAGAZINES DISPONIBLES EN FORMAT ÉLECTRONIQUE SUR LE SITE



DANS CHACUN DES NUMÉROS

- MOT DE L'ÉDITEUR 4
- ÉDITORIAL 6
- CÔTÉ CŒUR 34
Avec Richard Lahaye
- CARNET D'ADRESSES 89

NOS COLLABORATEURS

- MICHÈLE GAUTHIER 84
- MARCO BROCHU 86
- CHRISTINE LATOUR 87



L'entrepreneuriat

Question de vie et de survie

Catherine Objois
catherine@cournoyer.cc

Rédactrice

Rencontrer des entrepreneurs et les entendre parler de leur histoire et de leurs succès mais aussi parfois de leurs difficultés, est toujours fascinant et formidablement stimulant. Car toutes les valeurs qui les animent et les qualités dont ils font preuve sont exactement celles qui sont indispensables à chaque être humain pour réaliser une vie pleine et entière. La grande entreprise de chacun de nous est d'abord notre vie et sans esprit entrepreneurial, notre lointain ancêtre serait encore en train de frotter deux silex pour faire du feu.

Vivre, c'est entreprendre

La volonté d'entreprendre est à la base de la grande aventure humaine. Au sens strict du terme, entreprendre signifie commencer. L'entrepreneur a un rêve, une idée, mais il n'en reste pas là, il agit pour les réaliser. Vouloir innover, se distinguer pour faire avancer et améliorer les choses, être son propre patron pour avoir plus de liberté et d'autonomie, voilà ce qui le guide. Il veut créer, faire mieux ou autrement, se dépasser et réussir. L'entrepreneur a de l'ambition, il a confiance en ses moyens, il sait prendre des risques, il est tenace et persévérant et il travaille fort pour atteindre ses objectifs. Il carbure à la passion et aux défis! Il fonce pour bâtir et développer, il peut tomber mais sait se relever et continuer. Car le jeu en vaut la chandelle : travailler pour soi, avoir le choix des décisions, relever des défis, apprendre, bref se réaliser! Être entrepreneur semble donc

a priori un choix enviable! Pourtant, peu le font et cela pose un grave problème pour le Québec et notre région.

La survie de notre région

L'esprit entrepreneurial est le véritable ferment du progrès d'une région, son ingrédient essentiel pour assurer un solide avenir. Au Québec, jusque dans les années 1960, nous avons laissé les affaires aux anglophones, pour diverses raisons, et cette mentalité semble encore présente. Dans notre région, il y a eu la présence de grandes entreprises. Aujourd'hui, Sorel-Tracy se situe en queue de peloton parmi les villes entrepreneuriales au Québec. La région s'est mobilisée avec la Communauté entrepreneuriale. Car plusieurs entrepreneurs n'ont pas de relève et il faut de nouvelles entreprises pour créer un tissu économique diversifié et solide, capable de résister aux aléas des marchés internationaux.

L'entrepreneur a un rêve, une idée, mais il n'en reste pas là, il agit pour les réaliser.

Les entreprises génèrent des emplois et de la richesse, permettant de mieux assurer un filet social. En créant des entreprises, nous allons assurer la survie et la prospérité de notre région. La fibre entrepreneuriale brille en chacun de nous, et c'est toute la collectivité qui doit faire preuve de cette volonté d'entreprendre. Donc, entreprenons! ■

Depuis 1857

Chez Richardson, nous tenons à partager notre expertise en gestion du risque et d'analyse des marchés dans un climat très compétitif et de stabilité financière.

1 800 361-2820



RICHARDSON

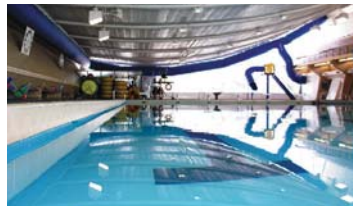
Pour un climat favorable à la croissance

Actions qui ont changé la gestion municipale de la Ville de Sorel-Tracy

82

Le bilan des réalisations
à valeur ajoutée environnementale,
sociale et économique 2002-2011

Agenda 21 local Un plan pour relever les défis du 21^e siècle



www.ville.sorel-tracy.qc.ca

Des statistiques éloquentes

Il est urgent d'agir

par Catherine Objois

Depuis avril 2009, notre région s'est lancée dans une démarche de communauté entrepreneuriale. Ici on *entrepren*d souhaite par de nombreuses actions développer le goût d'entreprendre et les valeurs entrepreneuriales. L'objectif : créer une véritable culture entrepreneuriale dans notre région, pour que nos entreprises bien établies aient une relève et que de jeunes entrepreneurs en créent de nouvelles. Développer l'entrepreneuriat est une question de survie pour notre région, et il est urgent d'agir, les chiffres le prouvent.

Le Québec entreprend moins que le reste du Canada

Valeurs entrepreneuriales

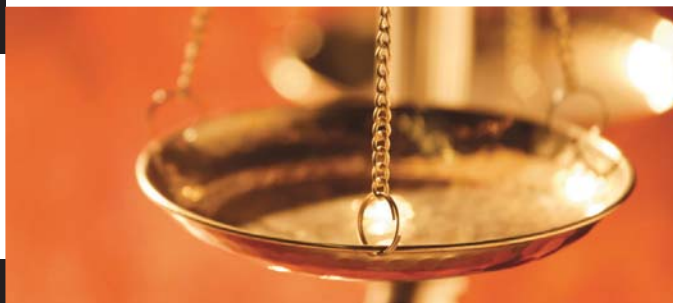
- Ambition : une qualité pour 19% des Québécois et 30% dans le reste du Canada
- Faire de l'argent : négatif pour 40% des Québécois et 28% dans le reste du Canada
- Goût du risque : une force pour 31% des Québécois et 45% dans le reste du Canada

(Statistiques recueillies par la Brigade entrepreneuriale)

L'ENTREPRENEURIAT : LA SITUATION ACTUELLE	
RANG	TOP 20 - VILLES (CLASSEMENT 2011)
1	Rouyn-Noranda
2	Rimouski
3	Trois-Rivières
4	Salaberry-de-Valleyfield
5	Sept-Îles
6	Saint-Hyacinthe
7	Saint-Georges
8	Joliette
9	Drummondville
10	Sherbrooke
11	Victoriaville
12	Saint-Jean-sur-Richelieu
13	Montréal CUM (excl. Cité)
14	Baie-Comeau
15	Saguenay
16	Québec
17	Val-d'Or
18	Shawinigan
19	SOREL-TRACY
20	Granby
21	Alma
22	Montréal (Cité)
23	Thetford Mines
24	Gatineau

Les villes du Canada les plus dynamiques en matière d'entrepreneuriat
Fédération canadienne de l'entreprise indépendante

Laissez-nous **ajouter**
un petit quelque chose dans votre compte
d'épargne-retraite...



Si votre régime d'épargne-retraite enregistre des rendements trop faibles ou trop volatils, c'est probablement qu'il y manque un ingrédient essentiel : la diversification. Pour vous doter d'un portefeuille équilibré conciliant rendement et sécurité, consultez un conseiller qui saura vous aider à choisir parmi la gamme complète des instruments de placement.



www.financierebn.com

de l'équilibre.



**BANQUE
NATIONALE
FINANCIÈRE**

Christian Archambault
Conseiller en placement
450 743-8474



La Financière Banque Nationale est une filiale en propriété exclusive indirecte de la Banque Nationale du Canada. La Banque Nationale du Canada est une société ouverte inscrite à la cote de la bourse de Toronto (NA :TSX).

Les titres ou les secteurs mentionnés dans cette chronique ne s'adressent pas à tous les types d'investisseurs et ne devraient en aucun cas être considérés comme une recommandation. Veuillez consulter votre conseiller en placement afin de vérifier si ce titre ou secteur vous convient et pour avoir des informations complètes, incluant les principaux facteurs de risque.

Banque Nationale Financière

Nous gérons les placements les plus importants au monde : les vôtres !

7,8% des Québécois ont l'intention de se lancer en affaires, 14,1% des gens dans le reste du Canada. Le Québec se situe au dernier rang dans le Canada.

(Fondation de l'entrepreneurship, 2010)

Absence de relève

- De 2010 à 2015, 43 000 entrepreneurs prévoient se retirer des affaires.
- Seulement 21 000 personnes souhaitent reprendre une entreprise.
- Déficit de 22 000 propriétaires d'entreprise sans repreneurs potentiels.
- Jusqu'en 2020, 98 000 entrepreneurs délaisseront leur entreprise.
- 60 000 personnes déclarent vouloir reprendre le flambeau.
- Déficit de 38 000 repreneurs.

(Les défis de la relève au Québec, Fondation de l'entrepreneurship, 2010)

D'ici 10 ans, 50% des propriétaires de PME prendront leur retraite et la majorité d'entre eux n'ont pas encore envisagé leur succession.

(Francine Richer et Louise St-Cyr, HEC, *La planification de la relève dans les PME : statistiques et réflexion*, 2001)

Sorel-Tracy, 19^e sur 24 des villes québécoises les plus entrepreneuriales

Dans le cadre de la Semaine des PME, la Fédération canadienne de l'entreprise indépendante a dévoilé en octobre dernier les résultats de son étude sur les villes les plus entrepreneuriales du Canada. Le classement des villes les plus dynamiques en matière d'entrepreneuriat est effectué en combinant plusieurs données, dont une douzaine d'indicateurs et des résultats de sondages auprès des membres de la FCEI.

Rimouski (11^e), Trois-Rivières (14^e), Salaberry-de-Valleyfield (15^e), Sept-Îles (17^e) et Saint-Hyacinthe (19^e) se classent parmi les 20 premières villes canadiennes.

D'ici 10 ans, 50% des propriétaires de PME prendront leur retraite et la majorité d'entre eux n'ont pas encore envisagé leur succession.

« Les entreprises indépendantes et celles qui démarrent sont des sources d'énergie vitales, car elles permettent aux collectivités de grandir et de prospérer. » (Fédération canadienne de l'entreprise indépendante). L'entrepreneuriat est à la base de notre avenir économique. ■

LE CÉGEP DE SOREL-TRACY

*FIER PARTENAIRE DE L'ENTREPRENEURIAT
COMME OUTIL DE DÉVELOPPEMENT
IDENTITAIRE, SOCIAL ET ÉCONOMIQUE
DE NOTRE RÉGION*

Un **GRAND** petit collège
...qui a la réussite à cœur!



Le Cégep de Sorel-Tracy a toujours misé sur la réalisation et le déploiement des initiatives entrepreneuriales. En ce sens, il constitue un milieu privilégié pour amener les jeunes à acquérir des qualités entrepreneuriales.

Plusieurs outils pédagogiques et activités parascolaires contribuent à créer un climat d'apprentissage permettant aux étudiants de découvrir leur fibre entrepreneuriale à travers la dynamique de la vie étudiante offerte au Cégep de Sorel-Tracy.

Dans une perspective beaucoup plus large, nous sommes fiers de penser que nous avons pris part au développement identitaire de nos étudiants et de nos étudiantes et que nous avons avivé leur désir de l'engagement citoyen.



Une première à travers le réseau collégial, le Service de la vie étudiante du Cégep de Sorel-Tracy en collaboration avec OXFAM-Québec ouvre son **Magasin du Monde**. Ce projet éducatif de coopération et de solidarité internationales est voué à la promotion du commerce équitable. La moitié des profits générés servira à appuyer des causes endossées par OXFAM-Québec alors qu'une autre partie sera versée au Fonds Partage Desjardins qui vient en aide aux étudiants du Cégep de Sorel-Tracy vivant des difficultés financières.



Une démarche à notre image

Ici on entreprend!

par Catherine Objois

Il était une fois...

Alors que la Fondation de l'entrepreneurship parle d'implanter des communautés entrepreneuriales dans les régions québécoises, Julie Salvail, dans son bureau du CLD de Pierre-De Saurel, partage avec l'entrepreneur Yves Bérard ses préoccupations sur le faible taux d'entrepreneuriat. Le 2 avril 2009, tous deux initient un premier forum, réunissant une quarantaine d'intervenants dont les huit organisations porteuses, soit le CLD, la SADC, le CJE, la MRC, Emploi-Québec, la Commission scolaire, le Cégep, la Chambre de commerce. La Communauté entrepreneuriale était née! « Nous avons identifié le problème et des pistes d'action, sans bien savoir quoi faire ni par où commencer... », se souvient Julie, aujourd'hui directrice service aux entreprises au CLD. Ils ont pris un an pour se définir dans le mandat et dans la forme, avec un objectif : supporter, de toutes les manières, des actions à caractère entrepreneurial sur le territoire de notre MRC.

Passer à l'action!

En novembre 2010, il y eut le deuxième forum. Cette fois-ci, on passait à l'action! Et avec le nouveau slogan *Ici on entreprend*, et son logo créé par des étudiants du Centre professionnelle Bernard-Gariépy, la région s'appropriera le projet. Un comité de coordination vit le jour, chapeauté par Julie.

Plusieurs projets et actions furent dès lors entrepris, avec le soutien financier et professionnel de la Communauté, dont l'accompagnement du groupe Projet personnel d'orientation (PPO) et la création de la brigade entrepreneuriale. « Tout le monde s'est mobilisé pour développer une communauté entrepreneuriale qui nous ressemble et répond à nos réalités propres », conclut Julie, dressant un bilan prometteur après deux ans. « Les jeunes sont très ouverts. Ils recèlent un énorme potentiel, il faut leur paver la voie pour qu'ils décollent! »

SADC
Société
d'aide au développement
de la collectivité
PIERRE-DE SAUREL

**Vous avez un projet d'affaires
unique et innovateur?**

Services-
conseils

Aide
financière

Entrepreneurs
d'ici

450 746-5595 | sadc.pierredesaurel.net
Développement économique Canada appuie financièrement la SADC

Une démarche gagnante pour tous

« Depuis la fin 2011, le Carrefour jeunesse-emploi (CJE) de Pierre-De Saurel est l'organisme qui coordonne la Communauté entrepreneuriale et qui est fiduciaire du fonds dédié. Celui-ci bénéficie de l'appui de son partenaire majeur, Desjardins, et il est aussi alimenté par des entrepreneurs et organismes de la région », explique Mario Fortin, directeur général du CJE. « Cette Communauté est une démarche innovatrice, entièrement dédiée à la cause de l'entrepreneuriat, et qui réunit tous les intervenants pour y œuvrer », et Julie Salvail complète : « Cette démarche rejoint à la fois la persévérance scolaire, le développement des citoyens de demain et la diversification de notre économie. C'est gagnant pour tous! » ■



Photo : Jacqueline Poncey

ici! on entrepren!

Assurances pour ENTREPRISES



Bientôt 100 ans d'existence...

Riche d'expérience et d'expertises, notre histoire s'est forgée à travers vos besoins et le souci que nous leur avons accordés afin de toujours vous assurer un service de première qualité.

LUSSIER, la force d'une équipe qui comprend, pour assurer votre développement!

SECTEURS :

- INDUSTRIEL
- MANUFACTURIER
- SERVICES
- TRANSPORT
- VENTE AU DÉTAIL ET GROSSISTES
- AGRICOLE
- MARITIME
- ÉVÉNEMENTIEL
- ENTREPRENEURS
- IMMOBILIER

LUSSIER

CABINET D'ASSURANCES
et services financiers inc.

www.lussierassurance.com

Programmes spécialisés | Cautionnement | Assurance crédit

80, rue Augusta, Sorel-Tracy • Tél. : 450 746-1000



« Le Cégep adhère complètement à l'esprit entrepreneurial, qui est la voie de l'avenir et s'inscrit parfaitement dans la mission de l'établissement de former la tête, le cœur et la main dans une perspective de développement de la personne », déclare d'emblée la directrice générale, Fabienne Desroches. « Il faut considérer l'entrepreneuriat dans un sens large : avoir le goût d'entreprendre. Le Cégep joue un rôle formel et informel dans la Communauté entrepreneuriale. »

Des étudiants qui entreprennent

Les étudiants du cégep réalisent plusieurs actions à caractère entrepreneurial. Ainsi, ceux de Techniques administratives et entrepreneuriat effectuent tout le processus de démarrage d'une entreprise, participent au Concours québécois en entrepreneuriat et sont en lien avec la brigade entrepreneuriale. Les étudiants en Techniques de bureautique aident les entreprises en démarrage à réaliser leur matériel promotionnel tandis que ceux de Techniques administratives prêtent main-forte aux petites entreprises pour faire leur rapport d'impôt. Les étudiants des groupes de théâtre et de danse réalisent leur projet de la conception à la réalisation. Le Cégep participe également, avec le Carrefour jeunesse-emploi, à l'achat d'outils servant à mesurer la fibre entrepreneuriale.



Sources: Cégep de Sorel-Tracy
Cédrik Bourgeois, vice-président trésorier du Magasin du Monde

Le premier Magasin du Monde

« Sur l'initiative du professionnel du Service de la vie étudiante du cégep, des étudiants ont ouvert en décembre dernier, en collaboration avec Oxfam-Québec, le premier Magasin du Monde à travers le réseau collégial. Ils l'ont réalisé entièrement ! » Le magasin, ouvert à tous, vend des produits certifiés équitables. Les profits iront à Oxfam-Québec et au Fonds Partage Desjardins qui aide les étudiants en difficultés financières.

Ce projet éducatif de coopération et de solidarité internationales, voué à la promotion du commerce équitable, veut sensibiliser la communauté collégiale à l'équité sociale. ■

Continuons de construire
ensemble
notre région.



Sylvain Simard
député de Richelieu



71, rue De Ramezay, bureau 101
Sorel-Tracy (Québec) J3P 3Z1

450 742-3781
1 866 649-8832

www.sylvainsimard.qc.ca

Profitez de la vie en bleu

CLIMATISATION
François Descheneaux inc



R.B.Q.: 8279-0569-45



maintenant
GazMétro
PARTENAIRE CERTIFIÉ

Nous sommes une
entreprise experte en
chauffage **CERTIFIÉ** par
GazMétro.

Nous pouvons vous
renseigner sur les
promotions et les
programmes d'aide
financière de GazMétro.

Nous installons vos
nouveaux appareils
à gaz naturel en
respectant des **normes**
de qualité élevées.

1325, route Marie-Victorin, Sorel-Tracy
climatisationfd@videotron.ca

450 746-7496



les experts à votre service

La Chambre de commerce et d'industrie Sorel-Tracy métropolitain fut l'une des huit organisations porteuses de la Communauté entrepreneuriale dès 2009, une démarche qui s'inscrit parfaitement dans sa mission : promouvoir la liberté d'entreprendre, qui s'inspire de l'initiative et de la créativité, afin de contribuer à la richesse collective de la région. Au sein de la Communauté, le plus important réseau de gens d'affaires et d'entreprises de la région mène diverses actions. L'organisme a participé à la *Journée de la culture entrepreneuriale* de novembre 2011, il agit en soutien pour faire de la promotion auprès de ses membres afin de les sensibiliser et de les former, et collabore à divers projets collectifs. « La Chambre peut servir d'entremetteur auprès des décideurs et soutenir divers programmes en particulier avec la brigade entrepreneuriale », déclare le directeur général, Marcel Robert. Sous la gouverne énergique de celui-ci, la Chambre veut plus que jamais être partie prenante des décisions. « Il y a une volonté régionale de s'insérer dans cette démarche entrepreneuriale, maintenant il faut agir! »

Active dans la brigade entrepreneuriale

Avec la SADC, la Chambre, alors dirigée par Rachel Doyon, est à l'origine de la brigade, et elle travaille avec d'autres à recruter de nouveaux brigadiers. Marcel Robert est l'un des



Source: Chambre de commerce et d'industrie Sorel-Tracy métropolitain
 Marcel Robert, directeur général de la Chambre de commerce et d'industrie Sorel-Tracy métropolitain

quatre membres fondateurs de la brigade, quoi d'étonnant pour cet ardent défenseur de l'entrepreneuriat ? Il participe à diverses interventions tout au cours de l'année auprès de jeunes. « Il faut démystifier le statut d'entrepreneur. Nous ciblons les jeunes entrepreneurs, pour les aider de diverses manières. C'est bien de se lancer en affaires ! » ■

Parce qu'on ne sait jamais...

« Dans la vie, c'est bien de pouvoir compter sur des experts compétents et fiables. En matière d'assurances et de produits financiers, vous pouvez compter sur nous. »



BENOIT & LÉO THÉROUX INC.

CABINET EN ASSURANCE DE PERSONNES & SERVICES FINANCIERS¹

76, rue du Roi, Sorel-Tracy
450 743-0035 | Sans frais 1 800 563-0035

www.bltheroux.qc.ca | info@bltheroux.qc.ca

JEAN-FRANÇOIS GAGNÉ, FLMI
 CONSEILLER EN ASSURANCE ET RENTES COLLECTIVES
 CONSEILLER EN SÉCURITÉ FINANCIÈRE

BENOIT THÉROUX, A.V.A., Pl. Fin.
 CONSEILLER EN ASSURANCE ET RENTES COLLECTIVES
 CONSEILLER EN SÉCURITÉ FINANCIÈRE



Le Carrefour jeunesse-emploi de Pierre-De Saurel est activement impliqué dans la Communauté entrepreneuriale ICI ON ENTREPREND! Depuis le printemps dernier le CJE coordonne les activités et est fiduciaire du fonds qui sert à la promotion de l'entrepreneuriat dans notre MRC. Pour le CJE, la communauté représente l'occasion unique de multiplier ses actions et ainsi sensibiliser le maximum de personnes à l'entrepreneuriat. D'ailleurs la sensibilisation à l'entrepreneuriat jeunesse est un des mandats qui nous sont confiés par le gouvernement du Québec, plus précisément par le secrétariat à la jeunesse. Une personne-ressource est exclusivement dédiée à cette promotion, il s'agit de Cindy Tellier, agente de sensibilisation à l'entrepreneuriat jeunesse. Cindy réalise des activités entrepreneuriales dans les écoles de la région, son mandat visant une clientèle aussi vaste que de la première année du primaire jusqu'au collégial. Elle coordonne également une coopérative jeunesse de service pendant l'été, ce qui lui permet de sensibiliser les jeunes de 13 à 17 ans au modèle coopératif.

Dans les prochains mois, la Communauté entrepreneuriale fera la promotion d'un nouvel outil dont elle s'est dotée, soit



Source : Carrefour jeunesse-emploi

le simulateur d'entraînement à la gestion d'entreprise. Ce logiciel, qui favorise l'apprentissage par le jeu, place les participants en réelle situation de gestion d'entreprise et par le fait même, d'apprentissage et de développement des aptitudes entrepreneuriales. C'est le CJE qui est à l'origine de cette initiative.

En terminant, il est important de souligner notre implication au Centre de formation professionnelle puisque nous avons signé une entente avec eux pour l'administration de test de profil entrepreneurial pour les élèves, projet qui est présentement en œuvre. ■

» CLD de Pierre-De Saurel

L'implication du Centre local de développement (CLD) de Pierre-De Saurel remonte aux premiers pas de la démarche de communauté entrepreneuriale. Ici, on considère qu'il est primordial de travailler à développer la culture entrepreneuriale auprès des jeunes et moins jeunes dans la région.

Le CLD croit profondément qu'en parlant d'entrepreneuriat notamment aux jeunes, il est possible de susciter cette intention entrepreneuriale et peut-être, de contrer une partie du décrochage scolaire en leur faisant voir les projets d'affaires comme une alternative à l'employabilité traditionnelle.

La participation du CLD auprès des jeunes consiste à aller directement rencontrer ceux de quatrième et cinquième secondaire, par le biais du cours Projet personnel d'orientation (PPO) de l'école secondaire Fernand-Lefebvre de Sorel-Tracy. Les conseillers aux entreprises apportent un soutien aux élèves dans le cheminement du projet d'affaires élaboré dans le cadre de leur cours. Ils sont présents à raison d'une rencontre par neuf jours de calendrier scolaire. On tente de cette façon de valoriser le travail effectué par les jeunes. Ainsi, le conseiller, qui a pu élaborer un montage

financier de 1 M\$ le matin, est présent en après-midi pour partager son expertise avec les élèves et accorder à leur projet la même importance. L'objectif est aussi de faire vivre le plus possible aux étudiants la réalité d'un entrepreneur. À titre d'exemple, l'an dernier, un entrepreneur soutenu par le CLD, George Magirescu de Corium Uréthane Technologie, ingénieur de formation, est allé conseiller techniquement une équipe par rapport à la conception de son produit.

Une façon de créer, à long terme, une véritable culture entrepreneuriale! ■

Josée Plamondon, directrice générale du CLD de Pierre-De Saurel



Photo : Simon Ménard, photographe

LA FORMATION SUR MESURE EN ENTREPRISE



CENTRES DE FORMATION
PROFESSIONNELLE ET D'ÉDUCATION
DES ADULTES SOREL-TRACY

PARTENAIRE DANS LA FORMATION DE LA MAIN-D'ŒUVRE

- SÉLECTION ET EMBAUCHE DE PERSONNEL
- ANALYSE DES BESOINS DE FORMATION
- PRODUCTION DE MATÉRIEL DIDACTIQUE
- MAINTIEN ET DÉVELOPPEMENT DES COMPÉTENCES DE LA MAIN-D'ŒUVRE
- PRÉPARATION AUX QUALIFICATIONS D'EMPLOI-QUÉBEC

NOS SECTEURS D'ACTIVITÉ

- bureautique, comptabilité
- procédés infographiques
- dessin industriel
- développement de patrons
- soudage-montage (plaques et tuyaux)
- électricité d'entretien
- électromécanique
- électronique et mécanique industrielle
- pneumatique et hydraulique
- usinage conventionnel et à commande numérique
- ponts roulants (opération, entretien, gréage et signalisation)
- chariots élévateurs (conventionnels et télescopiques)
- plates-formes élévatrices à nacelle ou à ciseaux
- chargeuse sur roues, pelle hydraulique, rétrocaveuse et mini-chargeuse
- tuyauterie (eau, vapeur et gaz)
- appareil à gaz

CONTACTEZ-NOUS:

Yvan Péloquin, poste 340 - Conseiller en formation
pelouquiny@cs-soreltracy.qc.ca

Alain Lamy, poste 389 - Directeur adjoint
alamy@cs-soreltracy.qc.ca

Céline Rousseau, poste 359 - Directrice de centres
rousseauc@cs-soreltracy.qc.ca

QUELQUES-UNS DE NOS CLIENTS ET PARTENAIRES.



SERVICE AUX ENTREPRISES

5105, BOUL. DES ÉTUDIANTS, SOREL-TRACY (QUÉBEC) J3R 4K7
WWW.FORMATIONSOREL-TRACY.QC.CA/SAE.HTML
TÉL.: 450 743-1284 TÉLÉC.: 450 743-1872



« La force de notre économie et la prospérité de notre région sont liées au dynamisme des entrepreneurs d'ici. L'entrepreneuriat participe à la création de la richesse et des emplois. Nous devons le soutenir, le valoriser et le développer », explique d'emblée le directeur du Centre local d'emploi (CLE) de Sorel, Denis Gauthier. Pour Emploi-Québec, dont la mission est de participer à l'amélioration du fonctionnement du marché du travail, le développement de l'entrepreneuriat est un enjeu majeur dans la région. C'est d'ailleurs pour cette raison que le CLE s'implique activement au sein de la Communauté entrepreneuriale locale. Cette implication s'ajoute aux actions déjà entreprises par le CLE, comme ses investissements dans la mesure Soutien au travail autonome (STA), en collaboration avec le CLD.

« Ici on entreprend, notre slogan régional, doit s'intégrer à la culture de la MRC de Pierre-De Saurel, et ce, dès le milieu scolaire. Les actions de la Communauté entrepreneuriale vont d'ailleurs dans ce sens en voulant favoriser l'éclosion d'une nouvelle génération d'entrepreneurs », explique Denis Gauthier. Selon lui, le développement de cette culture entrepreneuriale est un enjeu de société : « Nous devons redoubler d'efforts pour soutenir la création de nouvelles entreprises ainsi que la transmission d'entreprises

existantes à la relève. Tout doit être mis en œuvre pour supporter des hommes et des femmes de notre région qui ont la fibre entrepreneuriale. » ■



Denis Côté du CLE de Sorel, Chantal Paul et Monia Roberge, propriétaires/associées de Duo Assurances et Sophie Gadbois du CLD de Pierre-De Saurel

Chef de file dans le domaine
des aciers forgés en Amérique du Nord

SOREL FORGE

100, rue McCarthy, Saint-Joseph-de-Sorel
450 746-4000 • www.sorelforge.com

**VOUS CHERCHEZ UN PROFESSIONNEL
POUR VOTRE FINITION INTÉRIEURE ?**

INSTALLATION
ESCALIERS | PORTES | MOULURES
PLANCHER DE BOIS FRANC
BOISERIES | OGEEES
RÉNOVATION DE TOUS GENRES

**FINITION INTÉRIEURE
CHARLES LETENDRE**

} 450 743-1778
#RBQ 5601-7627-01

TECHNOLOGIE SKYACTIV

ÉCONOMIE DE CARBURANT. PERFORMANCE. ENFIN RÉUNIES.

Vous connaissez notre philosophie : si un véhicule ne vaut pas la peine d'être conduit, il ne vaut pas la peine d'être construit. Aussi, dans nos efforts pour obtenir une meilleure performance environnementale, notre objectif consistait à réduire la consommation de carburant et les émissions polluantes sans nuire à la performance de conduite.

Pour y parvenir, nous sommes repartis de zéro et avons conçu chacune des principales composantes du véhicule pour qu'elles travaillent en parfaite harmonie. Le résultat est tout simplement révolutionnaire.

[MAZDA CX-5] A PARTIR DE 24,890 \$



MAZDA SOREL-TRACY

7025, avenue du Major-Beaudet

450 743-4757

www.mazdasoreltracy.ca

TECHNOLOGIE SKYACTIV MAZDA 3 BERLINE 4,9L/100KM - MAZDA CX-5 VUS 5,7L/100KM

INTENSES 2012



[VOLKSWAGEN PASSAT] A PARTIR DE 25,440 \$



VOLKSWAGEN SOREL-TRACY

2550, route Marie-Victorin

450 743-5522

www.vwsoreltracy.ca

Année après année, la Commission scolaire participe au développement de la fibre entrepreneuriale dans la région en participant aux grands événements régionaux visant à développer et à valoriser la culture entrepreneuriale en collaboration avec les acteurs économiques régionaux. Que ce soit par le biais de nombreux projets au primaire, au secondaire ou en formation professionnelle, tous les élèves de la Commission scolaire sont sollicités pour développer leur plein potentiel entrepreneurial. L'autonomie, le leadership, la persévérance et la détermination sont autant de compétences qui sont développées chez les jeunes qui nous sont confiés et qui font d'eux une relève qualifiée.

Le Concours québécois en entrepreneuriat est une occasion de soutenir les projets entrepreneuriaux régionaux, tant chez nos élèves de tous les niveaux que chez les jeunes entrepreneurs de 18 ans et plus. L'an dernier, ce sont 116 élèves de la Commission scolaire qui ont présenté dix projets à ce concours national : une occasion unique pour stimuler le développement de la fibre entrepreneuriale chez nos élèves, la relève entrepreneuriale de la région ! La Commission scolaire est fière de s'associer à la Communauté entrepreneuriale pour instruire, socialiser et qualifier la relève de demain ! ■

UN  ENVIRONNEMENT
POUR
REUSSIR...



DURE HABILITÉ

Manufacturier d'équipement pour l'industrie
lourde locale et internationale
depuis plus de 35 ans

- :: Fabricant de produits mécano-soudés
selon plans et devis de nos clients
- :: Soudage spécialisé et usinage grande dimension
- :: Vaisseaux sous pression
- :: Échangeurs de chaleur



FABSPEC INC.

PRODUITS MÉTALLIQUES, SOREL-TRACY
450 742-0451 :: www.fabspec.ca

Vous avez un projet d'affaires? Nous avons des conseillers et des programmes d'aide financière pour vous aider!

L'avenir en affaires appartient à celles et à ceux qui provoquent les choses ou qui savent saisir les opportunités. Lorsque cela arrive... que faut-il faire? Comment réagir? Comment obtenir du financement? À la SADC, nos conseillers peuvent vous appuyer dans votre réflexion et voir avec vous les actions les plus appropriées pour financer vos projets d'entreprise.

La SADC vous offre plus que du financement... des solutions!

La SADC vous donne accès à différents outils de financement que ce soit pour le démarrage ou l'acquisition d'une entreprise, la consolidation ou encore en assurer la croissance.

- Stratégie jeunesse pour les 18 - 35 ans qui offre de l'aide financière sous forme de prêt pouvant atteindre 25 000 \$ avec congé d'intérêts pendant deux ans;
- Fonds de démarrage, Fonds de roulement, Fonds d'immobilisation qui sont destinés aux entreprises qui désirent obtenir de l'aide financière pour le démarrage de l'entreprise, le fonds de roulement et l'achat d'équipements;

Source: SADC Pierre-De Saurel



Sylvie Pouliot, directrice générale de la SADC de Pierre-De Saurel

- Fonds relève qui est destiné aux entreprises qui sont en processus de transfert du contrôle juridique et opérationnel d'une entreprise afin de conserver les emplois et de maintenir sa pérennité.

Une fois le prêt accordé et durant toute la durée du prêt, les conseillers continuent de vous accompagner, ils analysent avec vous vos états financiers et préparent avec vous des plans d'action adaptés à votre situation. Alors, faites appel à la SADC, nous avons des conseillers et du financement pour vous aider! ■

USINAGE SPÉCIALISÉ

CNCTRACY.COM

2300, RUE LAPRADE, SOREL-TRACY (QUÉBEC) J3R 2B9

T : 450 743-9696
F : 450 743-9009

Diversifier l'économie, encourager l'entrepreneuriat sont des orientations de développement reconnues comme très importantes par tous les partenaires du développement régional. Cette vision est également partagée par les différents acteurs socioéconomiques qui contribuent à l'élaboration des plans de développement stratégique pour le territoire de la MRC de Pierre-De Saurel. Le développement de l'esprit entrepreneurial, surtout chez les jeunes, est un élément majeur de la diversification économique d'une région, d'un développement régional solide. La MRC a participé aux travaux du comité formé pour développer une communauté entrepreneuriale sur son territoire. Yves Bérard, alors conseiller municipal de Sorel-Tracy, avait en effet initié et suscité, en 2009, une grande réflexion des partenaires du territoire dans le but d'intensifier les efforts pour dynamiser ce volet économique. La MRC a depuis concentré davantage sa participation en appuyant financièrement plusieurs organisations dans la planification et la réalisation d'activités afin de promouvoir et développer chez les jeunes et les moins jeunes du territoire la fibre entrepreneuriale, (par exemple, le CLD, le Concours québécois en entrepreneuriat). Conscients de toute l'importance qu'il faut accorder à la relève pour le développement de la région, les membres du conseil de la MRC appuient également, depuis

Source : MRC de Pierre-De Saurel



Denis Boisvert, directeur général de la MRC de Pierre-De Saurel

de nombreuses années, les organismes qui mettent sur pied des projets favorisant l'implication sociale de nos jeunes et leur sens de l'organisation. (Projets initiés, par exemple, par le Carrefour jeunesse-emploi, par le Forum jeunesse Montérégie Est). Nos jeunes sont notre avenir ! Favoriser leur développement, les sensibiliser à l'entrepreneuriat, c'est durable et c'est, pour nous, « Construire ensemble et autrement l'Écocollectivité Pierre-De Saurel » ! ■

Un personnel QUALIFIÉ

Notre équipe pourra répondre rapidement et avec précision à l'ensemble des besoins de **climatisation, chauffage, réfrigération, ventilation** et **contrôles** dans les secteurs commercial, industriel et résidentiel.



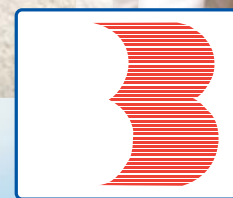
500, rue Cormier, Sorel-Tracy
450 743-3017
www.enairgiemc.com



source de confort



Nos produits sont conçus pour résister aux zones climatiques
les **plus froides** du Québec **Zones C et D**



BOULET

10700, route Marie-Victorin
Sorel-Tracy

450 742-9424

1 800 667-9424

www.fenetresboulet.com

Depuis plus de 35 ans, nous ne cessons de nous distinguer sur le marché québécois pour nos produits de qualité. Notre entreprise offre un service après-vente hors pair, une équipe expérimentée et des prix des plus compétitifs. La recherche et le développement sont également au cœur de nos préoccupations. Manufacture ouverte au public. Venez nous rencontrer !



CONCERTO
La fenêtre tout PVC
www.fenetresconcerto.ca



Desjardins a participé aux forums de 2009 et 2010 sur l'entrepreneuriat, parmi ceux qui voulaient changer les choses. Depuis longtemps, soutenir l'esprit entrepreneurial est un enjeu majeur pour le plus important groupe financier coopératif au Canada, notamment avec les fonds d'aide au développement du milieu (FADM), créés dans les caisses pour agir de façon significative sur le développement de leurs collectivités. Dans notre région, le FADM soutient entre autres la Communauté entrepreneuriale.

Un entrepreneur à la tête du comité

« Le FADM veut être un levier pour faire avancer des projets novateurs, structurants et de plus longue durée, un outil supplémentaire se conjuguant aux autres ressources du milieu », explique Sylvain Farly, le président du comité du FADM de la Caisse Desjardins Pierre-De Saurel, qui travaille de concert avec ses collègues de la Caisse populaire Riviera et de la Caisse Centre du Bas-Richelieu à l'avancement de ces dossiers portés par le milieu. Cet entrepreneur, incarnant la quatrième génération dans son entreprise Distribution RS, est un partisan convaincu de la nécessité de stimuler l'esprit d'entreprendre : « Notre région a besoin de plus de gens créateurs, innovateurs, de jeunes qui entreprennent. Il faut les laisser croire en leurs rêves et leur permettre de les mener à terme. Et avec davantage de





Photo: Simon Ménard, photographie
Sylvain Farly, président du comité du FADM de la Caisse Desjardins Pierre-De Saurel


PME, notre tissu économique deviendrait plus solide car plus diversifié. »

Soutenir les initiatives entrepreneuriales

Le FADM est alimenté à même les excédents de chacune des caisses, selon la répartition votée par les membres en assemblée générale, à la manière d'une ristourne collective au profit de la communauté. Au fil des ans, Desjardins a soutenu ainsi de multiples initiatives à caractère entrepreneurial telles que les cellules de mentorat d'affaires, le Concours québécois en entrepreneuriat, le Forum apprentis entrepreneurs et la Communauté entrepreneuriale. Cet engagement s'inscrit dans la mission de Desjardins de contribuer au mieux-être économique et social de son milieu. ■





ÉCHANGEZ
VOS POINTS AIR MILES
CONTRE DES CERTIFICATS D'ACHAT
950 POINTS = 100\$
OBTENEZ 1 PT AIR MILES AVEC 35\$ D'ACHAT



Des voyages et bien davantage

87, RUE CHARLOTTE. SOREL-TRACY
 TÉLÉPHONE : 450 742-0426
 TÉLÉCOPIEUR : 450-742-9530



MICHEL LESSARD



BOUTIQUE
Multi-flammes
SPÉCIALISTES EN PROPANE

FOYERS • POÊLES • BOIS • GAZ PROPANE



François Descheneaux
T. 450.742.6000
F. 450.742.4222
 1159, BOULEVARD FISET
 SOREL-TRACY (QUÉBEC) J3P 1S2
WWW.BOUTIQUEMULTIFLAMMES.COM





Goutez la fraîcheur de l'Asie



www.sushishop.com



Thai
express

www.thaiexpress.ca

170, boulevard Fiset, Sorel-Tracy 450 855-4567

Au printemps 2011, la Communauté entrepreneuriale s'est dotée d'un **plan d'action 2011-2012** qui rassemble les actions et les projets de ses membres, selon six grands volets. En voici une synthèse :

OBJECTIFS	MOYENS	RESSOURCES HUMAINES
LES CLASSES SCOLAIRES		
Sensibiliser et stimuler l'intérêt d'entreprendre auprès des jeunes. Niveaux primaire, secondaire, collégial et CFP.	Rencontre avec des entrepreneurs. Ateliers donnés par L' ASEJ *. Parrainage de projets.	Cindy Tellier, ASEJ, Brigade, CLD et SADC
LES CLASSES DE PROJET PERSONNEL D'ORIENTATION (PPO) ET LES CLASSES ENTREPRENEURIALES		
Assurer un support auprès de l'enseignant : la classe de PPO et les deux classes d'entrepreneuriat.	Rencontre avec des entrepreneurs. Ateliers donnés par l'ASEJ. Parrainage de projets.	Cindy Tellier, ASEJ, Brigade, CLD et SADC
Assurer un fonds de roulement toute l'année pour ces trois classes.	Fonds de roulement pour projets. Offrir des bourses, investissement dans les outils pédagogiques, exposition des projets.	Commission scolaire de Sorel-Tracy (outils pédagogiques)
Assurer une présence dans les classes au Centre Bernard-Gariépy.	Offrir des activités entrepreneuriales.	Brigade, Cindy Tellier, ASEJ
JOURNÉE NATIONALE DE LA CULTURE ENTREPRENEURIALE (16 NOVEMBRE 2011)		
Transmettre aux personnes les valeurs entrepreneuriales.	Journée nationale avec diverses activités à rayonnement local.	CLD, SADC, Brigade, Chambre de commerce, Cindy Tellier, ASEJ
CONCOURS QUÉBÉCOIS EN ENTREPRENEURIAT		
Augmenter la participation des jeunes dans les milieux scolaires pour créer des projets entrepreneuriaux et augmenter la visibilité des nouvelles entreprises.	Coordonner le volet local ; du concours en collaboration avec les partenaires du milieu.	Cindy Tellier, ASEJ, Comité du concours
BRIGADE ENTREPRENEURIALE		
Recruter de nouveaux brigadiers.	5 à 7, conférences, recrutement direct.	Brigade, SADC, Chambre de commerce
SIMULATION, GESTION D'ENTREPRISE		
Faire découvrir aux différents partenaires un nouvel outil de sensibilisation à l'entrepreneuriat.	Journée d'essai de la simulation.	CJE
Développer de nouveaux outils pédagogiques et technologiques pour notre clientèle.	N/A	N/A
Intégrer la simulation dans les classes.	Faire la promotion avec une offre de service dans les écoles et les entreprises.	Banque d'animateurs



ICI, LES GENS D'AFFAIRES FONT DES BONNES RECETTES!

La Chambre de commerce et d'industrie Sorel-Tracy métropolitain publiera un livre de recettes mettant en vedette les gens d'affaires de la région.

SORTIE PRÉVUE À L'AUTOMNE 2012

1500 exemplaires
164 pages prévues
Couvertures rigides
Mise en pages dynamique

550 \$
(2 PAGES)

*taxes en sus

**Réservez
votre espace dès
maintenant**



Exemple



La Chambre de commerce et d'industrie
Sorel-Tracy métropolitain

67, rue George, bureau 112, Sorel-Tracy J3P 1C2
Téléphone : 450 742-0018
Télécopieur : 450 742-7442
www.ccstm.qc.ca



Rio Tinto, les investis

Voyez les possibilités
www.rtft.com | emplois.riotinto.ca



Fer et Titane : sements se poursuivent

49 M\$ seront investis
pour la reconstruction de l'un
des neuf fours de réduction.

En 2013, RTFT procédera
à la reconstruction de
l'un de ses neuf fours
de réduction servant à la
production de matières
premières pour l'industrie
du dioxyde de titane.

RioTinto

Patrick Lamothe, professeur à l'école secondaire Fernand-Lefebvre

Le PPO : semer la graine de l'entrepreneuriat

par Catherine Objois

« Créer notre entreprise c'est vraiment le fun! Nous faisons du concret et aimons l'idée de pouvoir gagner de l'argent grâce à notre passion, avec beaucoup de liberté. Et notre professeur est vraiment dynamique », racontent Olivier, Anthony, Michaël et Antoine. Les quatre jeunes, plein d'entregent et d'enthousiasme, forment l'une des 25 équipes du PPO2. Leur entreprise de production de spectacles se nomme DistinXion. Le 30 mars, ils ont présenté un premier spectacle à l'auditorium de l'école. Et ils se voient déjà à la tête d'une véritable compagnie: Intermède imaginaire.

Un cours hors norme pour jeunes allumés

Le PPO, qui signifie Projet Personnel d'Orientation, est l'un des cours optionnels présentés depuis un an et demi à tous les élèves de 4^e et 5^e secondaires de l'école Fernand-

Lefebvre. Le cours, unique en son genre au Québec, a été monté de toutes pièces par Patrick Lamothe, qui a maintenant six groupes de 30 jeunes chacun. « Il y a deux volets d'un an, le PPO1 et le PPO2, au choix. La première année, Recherche d'emploi, est consacrée à l'expérimentation : recherche de métiers, stages en emploi. Pendant la seconde, Volet entrepreneuriat, les élèves créent de A à Z leur entreprise, en équipe. Ils doivent beaucoup s'impliquer mais sont en pratique tout le temps et ils ont tous trouvé une partie qui les intéresse », explique Patrick Lamothe. Le jeune professeur a un objectif : confirmer ou infirmer la fibre entrepreneuriale chez les élèves dans un milieu scolaire où il existe peu de stimuli à cet égard. « Dans la classe, les élèves développent l'estime de soi, le goût du travail bien fait, la persévérance. C'est un beau processus d'apprentissage. Je suis impressionné par les résultats, les

UNE ÉQUIPE JEUNE QUI S'APPUIE SUR PLUS DE 40 ANS D'EXPÉRIENCE!



FIÉZ-VOUS À NOTRE EXPERTISE et à notre personnel qualifié

Étude de plans et devis » Évaluation budgétaire » Ingénierie
Gestion de projets » Gestion de construction » Planification des travaux
Contrôle de la qualité » Contrôle des coûts » Suivi avec le client

www.pincor.ca

PINCOR
ENTREPRENEUR GÉNÉRAL
ISO 9001:2008

3255, rue Joseph-Simard, Sorel-Tracy • 450 743-8431

jeunes sont allumés, lucides, performants ! Et la flamme entrepreneuriale brille clairement chez plusieurs ! » Samuel, Kim, Ariane et Virginie ont créé Sak, entreprise spécialisée dans la fabrication de sacs personnalisés avec du matériel recyclé : « Monter notre entreprise, c'est vraiment très stimulant ! » Tous ne deviendront pas des gens d'affaires, mais ils auront développé cet esprit d'entreprendre qui nous propulse toute notre vie vers l'avenir.

« Dans la classe, les élèves développent l'estime de soi, le goût du travail bien fait, la persévérance. C'est un beau processus d'apprentissage. »

La collaboration de la Communauté entrepreneuriale

Le PPO bénéficie du soutien financier et technique de la Communauté, par son fonds qui permet de remettre cinq bourses, et l'accompagnement du CLD. Le 5 avril, les élèves du PPO2 ont présenté leurs projets lors du Forum de la Communauté entrepreneuriale Pierre-De Saurel. Puis ils ont diné avec des membres de la brigade entrepreneuriale. Parmi ces jeunes figurent de futurs entrepreneurs de notre région. « La graine de l'entrepreneuriat va être semée, elle germera tôt ou tard ! », prédit Patrick Lamothe. ■



Photo: Cournoyer communication marketing

Patrick Lamothe, professeur à l'école secondaire Fernand-Lefebvre

Vous êtes unique, notre service aussi

LOCATION
FGL
1983 inc.



1610, rue Bourget, Sorel-Tracy
450-742-5634 • www.locationfgl.com



)))))) PETITS TRAVAUX,
GRANDS TRAVAUX

NOUS AVONS CE
QU'IL VOUS FAUT !

LOCATION • VENTE • SERVICE
OUTILS, ÉQUIPEMENT EN TOUS
GENRES ET GAZ PROPANE
• RÉSIDENTIEL
• COMMERCIAL
• INDUSTRIEL



« Il n'y a pas de cours pour être entrepreneur. Moi, je suis tombé dedans quand j'étais petit ! Pourtant, je n'avais pas d'exemple paternel, ni dans la famille. J'ai eu la fibre entrepreneuriale très jeune, dès l'adolescence je me disais qu'un jour j'aurai mon commerce », déclare Marcel Robert d'entrée de jeu.

Un parcours diversifié, mais toujours entrepreneur !

Ambitieux et fier de l'être, dynamique, visionnaire, développeur et plein d'entregent, Marcel Robert possède à l'évidence les qualités d'un bon entrepreneur. Il les a mises à profit dans notre région avec succès, autant comme propriétaire d'entreprises, maire de Sorel-Tracy, et maintenant directeur général de la Chambre de commerce. « J'ai travaillé dans plusieurs domaines : agricole, restauration, commerce de détail et aujourd'hui la promotion. Le processus est toujours le même : entreprendre, faire des choses, relever des défis même si on a des craintes, mais en mesurant les risques. Ensuite il faut mettre les efforts nécessaires et essayer ! *Good time, good place, good action!* » Le livre de Ray Kroc l'a beaucoup inspiré. « Ce vendeur de mélangeurs a acquis la marque McDonald en 1954, à l'âge de 52 ans, et en a fait le géant international d'aujourd'hui. C'était un visionnaire ! Loin de me comparer à lui, on peut tout de même s'inspirer de ces entrepreneurs de génie. »

Être entrepreneur, c'est une philosophie

De quoi se compose l'esprit entrepreneurial ? Il faut de l'ambition, beaucoup d'efforts et de créativité ; être avisé et vigilant, imaginatif, toujours à l'écoute et se tenir au courant ; bâtir des réseaux et savoir saisir les occasions. L'entrepreneur souhaite développer de nouvelles stratégies, de nouveaux produits, à partir d'une idée. Il veut créer, faire mieux ou autrement, se dépasser et réussir. « Être entrepreneur, c'est une philosophie : avoir le sentiment de développer, l'ambition



Marcel Robert, directeur général de la Chambre de commerce et d'industrie Sorel-Tracy métropolitain

de faire grossir l'entreprise ou de monter les échelons. Les avantages ? Avoir plus de liberté d'action, être son propre patron, donner la direction que l'on veut, surtout réaliser des choses pour se réaliser soi-même. »

Les entreprises, au cœur de notre économie régionale

« La brigade entrepreneuriale doit démystifier le statut de l'entrepreneur, effacer l'image négative qui s'y rattache souvent, et lui donner ses lettres de noblesse. » Marcel Robert est catégorique : les entrepreneurs contribuent fortement au développement de la région, en stimulant l'économie, donc le soutien social. « Les entreprises amènent la création d'emplois et de richesses, donnent à notre région une identité autour d'axes de développement, stimulent la fierté régionale et sont essentielles pour créer une communauté solide qui se suffit à elle-même. » ■

La référence aux besoins maritimes



**SOREL
MARITIME**

Agences maritimes de Sorel inc.
Sorel Maritime Agencies Inc.

201, rue Montcalm, bureau 106, Saint-Joseph-de-Sorel
450 743-3585 (24h)

agency@sorel-maritime.qc.ca - www.sorel-maritime.qc.ca

À l'âge où beaucoup décident d'accrocher leurs patins, Roger Bibeau s'est lancé dans une nouvelle carrière. Pourtant, après avoir fondé R.M. Bibeau ltée en 1980, et avoir assuré une croissance formidable aboutissant à six magasins, vendus en 2010, il aurait pu se reposer sur ses lauriers, fort d'une des plus belles réussites entrepreneuriales de la région. La retraite? Très peu pour lui! Il voulait relever un nouveau défi!

De Rona à Corium

Pendant un an, Roger Bibeau est resté directeur général de Rona Bibeau, pensant préparer sa retraite, mais être un simple exécutant ne le satisfaisait pas. Comme membre du Fonds d'intervention économique régional (FIER) Bas-Richelieu, il a connu Corium. « Quand on m'a proposé cette offre, j'ai sauté dans la barque en courant! » En octobre, il est devenu l'un des associés de Corium et le directeur général de l'usine ouverte en 2010 à Sorel-Tracy. L'entreprise fabrique des composantes moulées en polyuréthane, destinées notamment aux sièges de bateaux et à l'industrie de la santé. « On peut relever des défis plus d'une fois. Avec Corium, je veux prouver que je peux réussir, avec autant d'enthousiasme qu'avant et un peu plus de sagesse! »

« On peut relever des défis plus d'une fois. Avec Corium, je veux prouver que je peux réussir, avec autant d'enthousiasme qu'avant et un peu plus de sagesse! »

Travail, plaisir, défi : la clé pour avancer dans la vie

« Ma seule vraie chance, et que j'ai exploitée, est d'être né dans une famille de quatorze enfants, animée par de solides valeurs humaines et familiales : l'épargne, le travail, l'intégrité, l'idée que rien n'est acquis dans la vie et que tu récoltes toujours le fruit de tes efforts. Bref tout ce qui crée un esprit entrepreneurial. » Roger Bibeau avoue qu'il adore



Roger Bibeau, directeur général de Corium Technologie Uréthane

travailler. « J'ai consacré la moitié de ma vie au travail et j'ai eu la chance d'avoir une conjointe compréhensive. J'ai toujours voulu avancer dans la vie, faire de l'argent, et me prouver que je pouvais réussir en étant mon propre patron, pour me réaliser personnellement et financièrement! ». Quelle est sa philosophie? « Tant qu'à être obligé de gagner sa vie, il vaut mieux prendre plaisir à la gagner et le faire le mieux possible! J'aime être sur la corde raide, pour le challenge, le défi, l'incertitude. »

Un brigadier convaincu

« Je suis entré dans la brigade entrepreneuriale pour diverses raisons : je veux redonner à la région, aider les jeunes qui sont notre avenir, et contribuer à former de nouveaux entrepreneurs. Lancer une entreprise, c'est créer des emplois, amener de nouveaux résidents, garder nos services. Les entreprises aident à créer la richesse qui rejaillit sur la santé et l'éducation. » ■

- TENUE DE LIVRES
- IMPÔTS

AU SERVICE DES PETITES ET MOYENNES ENTREPRISES



LOUISE AUGER, comptable

215, boulevard Fiset, Sorel-Tracy • T 450 742-2937 • F 450 742-8069
lauger@qc.aira.com

Certes, André Lussier n'a pas démarré à zéro lorsqu'il est entré en 1980 dans l'entreprise fondée par son grand-père Dolard Lussier, en 1915. Mais en trois décennies, il en fait l'un des plus importants cabinets de courtage au Québec. Le président a su également transmettre sa passion entrepreneuriale puisque c'est avec une quatrième génération bien en selle que l'entreprise célébrera bientôt son centième anniversaire.

Réussir trente ans d'expansion au Québec

« J'ai toujours baigné dans le milieu des affaires. Après cinq ans à pratiquer le notariat, j'ai voulu relever de nouveaux défis. Le choix le plus naturel était d'entrer dans l'entreprise familiale. Ensuite, tout a suivi ! » En 28 ans, André Lussier a acquis plus de 60 entreprises et à présent Lussier Cabinet d'assurances compte plus de 300 employés et des dizaines de milliers de clients dans ses succursales à travers le Québec. « J'ai eu la chance d'avoir des changements de responsabilités, j'ai donc beaucoup découvert et appris. » Encore aujourd'hui, même s'il se rend au bureau avec le même plaisir sept jours sur sept, il dit n'avoir jamais eu l'impression de travailler. « L'entrepreneurship est une maladie incurable dont on ne veut pas guérir ! »

L'entrepreneur, « prisonnier de sa passion, libre de ses visions! »

Parmi toutes les valeurs entrepreneuriales, André Lussier nomme la vision, le rêve et le désir de se dépasser. Mais la plus importante selon lui est la passion, le pire écueil étant la conciliation travail-famille. « À cet égard, mes enfants Luc-André et Caroline vont réussir différemment de moi, comme moi-même je l'ai fait face à mon père. L'entrepreneur est prisonnier de sa passion, mais il découvre une liberté incroyable ! »

Brigadier pour contribuer à bâtir l'avenir

Profondément attaché à sa région et ardent défenseur de son potentiel, André Lussier s'est toujours beaucoup



André Lussier, président et chef de la direction,
Lussier Cabinet d'assurances et services financiers

impliqué dans la communauté, notamment dans la brigade entrepreneuriale. « Historiquement, nous avons été dirigés vers les professions libérales, associant les affaires à nos conquérants et à une image négative de l'argent. Il faut changer cette mentalité et valoriser les gens qui réussissent. Les entreprises créent des emplois et de la richesse pour tout le monde, par les impôts, les taxes, les commandites, permettant de soutenir des causes sociales et communautaires. Pour notre région, sans outils pour attirer de grosses entreprises dans une compétition mondiale féroce, l'entrepreneuriat est vital. Nous devons assurer nous-mêmes notre survie par la création d'entreprises. Un éventail de PME dans toute la MRC, incluant les entreprises agricoles, créera un tissu économique plus équilibré. L'esprit entrepreneurial est la base même de notre avenir ! » ■

Photo : Courmoyer communication marketing



Un **GRAND** pas
pour votre **ENTREPRISE**

impression grand format - impression numérique
imprimerie - infographie - plastification - reliure
centre de copies - formules tous genres - faire-part



321, Béatrice, Saint-Joseph-de-Sorel (Qc) J3R 3E6
T. 450.742.3711 - F. 450.742.6786 - www.mongeon.ca

Jacinthe Sirois pilote actuellement un des beaux chantiers de notre région. La future usine de récupération de déchets d'équipements électriques et électroniques constitue un projet majeur d'économie sociale du Recyclo-Centre, et une première en son genre au Québec. Cette ardente partisane du développement régional y travaille de diverses manières, notamment comme présidente du CLD de Pierre-De Saurel depuis septembre 2011. Tous ceux qui la connaissent savent que Jacinthe Sirois est perpétuellement animée par des idées et des projets. Et cela a commencé tôt !

L'entrepreneuriat dans le sang

Aînée de quatorze enfants, Jacinthe Sirois a toujours eu la fibre entrepreneuriale. « J'avais ça dans le sang ! Ma grand-mère maternelle était enseignante tout en gérant la ferme, et mon père m'a encouragée aussi très jeune sur cette voie. Je me souviens qu'à l'école, la sœur m'a demandé ce que je voulais faire plus tard. J'ai répondu : je ne veux pas me marier ni avoir d'enfant ni être secrétaire, l'un des rares choix qui s'offraient aux filles à l'époque. Je ne savais pas exactement ce que je voulais, mais surtout pas travailler pour un employeur. La vie m'a amenée là où je suis, par les occasions qui se sont présentées et les bons choix que j'ai faits. » Jacinthe Sirois est devenue directrice de l'Atelier du chômeur en septembre 1993. Sous sa gouverne dynamique, l'OBNL a connu une belle croissance, devenant la première entreprise d'économie sociale accréditée comme entreprise d'insertion et l'une des premières ressourceries au Québec. En 2006, il devint Recyclo-Centre, agrandi et complètement réaménagé par la suite. Toujours prête à mettre l'épaulé à la roue pour faire avancer la région, Jacinthe Sirois est également membre de la brigade entrepreneuriale. « Nous avons fait le tour des écoles. Il y a des jeunes qui sont intéressés à être autonomes, à développer des choses. Il s'agit de les cibler, puis de les stimuler à entreprendre. Pour assurer l'avenir de la région et du Québec, cela prend des entrepreneurs à tous les niveaux. »

Source : CLD de Pierre-De Saurel



Jacinthe Sirois, directrice générale de Recyclo-Centre

« Nous avons fait le tour des écoles. Il y a des jeunes qui sont intéressés à être autonomes, à développer des choses. Il s'agit de les cibler, puis de les stimuler à entreprendre. »

Développer!

Que faut-il pour être entrepreneur et réussir ? « Au départ, il faut la passion, pour créer ; ensuite être disponible face à l'emploi, un peu beaucoup téméraire, et ne pas se décourager ; travailler fort et prendre des risques. » Et quelle est la satisfaction obtenue ? « En économie sociale, elle n'est aucunement monétaire. C'est faire du développement, travailler avec les gens à développer des jeunes, des projets, des idées... développer ! » ■



Le restaurant familial de qualité depuis 1972!

Situé en plein centre-ville, Prince Pizzeria est le restaurant familial de la région depuis bientôt quarante ans. La fraîcheur des aliments, la variété des mets tous faits maison, la qualité de la nourriture et les assiettes généreusement garnies ont bâti la réputation du restaurant et lui assurent un succès constant. Chez Prince, tout est frais du jour, les soupes, les sauces et les salades et bien sûr, les fameuses pizzas qui se déclinent en vingt variétés, sans compter les mets italiens et les brochettes. Notre équipe expérimentée a le souci constant de la perfection pour vous offrir le service le plus attentionné, dans la grande salle à l'ambiance chaleureuse, et l'été sur la terrasse. Service de livraison.



PRINCE
RESTAURANT PIZZERIA

125, rue du Roi, Sorel-Tracy
450 743-3307
LIVRAISON RAPIDE

Côté cœur

avec
Richard Lahaye

Président de Sorel Forge

Pourquoi avez-vous choisi d'œuvrer dans votre domaine actuel ?

Je suis natif de Sorel, J'ai eu mon premier emploi dans cette même usine et j'ai gravi les échelons par la suite. Disons que le domaine m'a choisi.

Quelles sont, selon vous, les valeurs essentielles que doit posséder un homme ou une femme d'affaires pour réussir ?

Droit / équitable ; sensible aux échos (feedbacks) ; acharné à faire passer le message auquel tu adhères.

Quels journaux et magazines lisez-vous ?

La Presse, le journal *Les Affaires* et des résumés publics de journaux spécialisés.

Quel livre vous a le plus inspiré dans votre carrière ?

Ça peut sembler simple mais les volumes des matières que j'ai suivies dans mes cours universitaires. Ça m'aide encore à organiser ma pensée.

Quel a été votre modèle, c'est-à-dire la personnalité qui vous a le plus influencé ?

Certains de mes anciens patrons ici chez Sorel Forge.

Quelle est votre plus belle réalisation sur le plan professionnel, celle qui vous rend le plus fier ?

D'avoir réussi à convaincre par mon travail les gens qui m'ont offert cette récente opportunité. Je suis fier d'avoir participé à l'essor de Sorel Forge au fil de toutes ces années.





Qu'aimez-vous le plus dans votre travail ?

La possibilité de relever de nouveaux défis chaque jour et l'ambiance dans laquelle on le fait chez Sorel Forge.

Quelle est la règle d'or lorsque vous vous entretenez avec un client ?

Il faut au départ comprendre leurs vrais besoins.

Quelles sont vos plus grandes passions ?

Ma famille avant tout. Mais j'ai aussi un penchant pour le ski alpin et les voyages. Il faut aussi être un peu passionné pour son travail quand on entre dans les sphères de direction.

Quel a été votre plus beau voyage ?

L'Italie plus particulièrement Positano.

Quelle est votre plus grande qualité ?

La droiture, être de parole.

Votre pire défaut ?

Prompt, c'est la première chose qui me vient à l'esprit. Je dois travailler là-dessus.

Quelles sont, selon vous, les forces économiques de la région ?

Avant j'aurais dit la main d'œuvre, mais maintenant on vit un manque de main d'œuvre qualifiée. Les grands employeurs de la région sont à renouveler leur main-d'œuvre (beaucoup de retraites) et nous cherchons tous à peu de chose près les mêmes genres de qualifications et beaucoup de nos jeunes malheureusement ne le sont que très peu.

Quels sont, selon vous, les points à améliorer pour assurer la réussite de la région ?

Que nos jeunes demeurent à l'école pour au minimum obtenir un diplôme, un métier.

Quel rêve souhaiteriez-vous réaliser ?

Amener Sorel Forge à un niveau supérieur et assurer la relève pour que Sorel Forge demeure une grande et forte compagnie compétitive dans son domaine; la forge des aciers spéciaux. Peu de gens savent qu'ici à Sorel, nous avons une des meilleures forges au monde et que nous compétitionnons sur les marchés mondiaux à niveau égal avec les grandes forges américaines et allemandes. Sorel Forge a fait des pas de géant depuis les années 70.



écologie industrielle TECHNOPOLE

LA RÉGION DE SOREL-TRACY : TECHN



Réjean Dauplaise, maire de Sorel-Tracy, Sylvain Simard, député de Richelieu, Natalie Quirion, présidente de Zone Québec Innovation et Hélène Gignac, présidente du Technocentre en écologie industrielle.

MERCI À NOS PARTENAIRES



Le développement de la Technopole en écologie industrielle a été soutenu par le ministère des Relations internationales du Québec et le ministère des Affaires étrangères et européennes de la République française (Consulat général de France à Québec) dans le cadre du Fonds franco-québécois de coopération décentralisée (FFQCD).



TOUT PRÈS DU BUT!

NOPOLE EN ÉCOLOGIE INDUSTRIELLE



MERCI À NOS COLLABORATEURS



RioTinto

CENTRE DE TECHNOLOGIE



CENTRE TECHNOLOGIQUE MONDIAL
EN HYDROÉLECTRICITÉ DURABLE



FROMAGERIE
POLYÉTHNIQUE



MINÉRAUX
MART INC.



RioTinto

Une démarche réalisée par :



Technocentre
en écologie industrielle

1800, rue Émile-Bernard, suite 210
Sorel-Tracy (Québec) J3R 0A6

450 742-7934
www.technopole-ei.com
info@technopole-ei.com

cournoyer[®]

communication marketing

En 2012, Page Cournoyer célèbre son 20^e anniversaire
Pour l'occasion, nous avons procédé à plusieurs changements dont un nouveau nom depuis le 1^{er} mai ainsi qu'une nouvelle image de marque. L'entreprise est en pleine expansion et elle compte sur une clientèle qui lui est fidèle depuis maintenant vingt ans. Et c'est toujours avec la même vision que notre équipe passionnée multiplie ses efforts afin de toujours mieux répondre aux besoins de sa clientèle. Ce dossier spécial relate le passé, le présent et le futur de l'entreprise. Car c'est aussi un nouveau départ pour nous!

Place à Cournoyer communication marketing!

LA MÊME PASSION DEPUIS 20 ANS

Sommaire

Entrevue avec Laurent Cournoyer	03
Profils : une équipe passionnée	05
20 ans d'histoire : une entreprise en évolution constante	09
En images : 20 ans en 20 réalisations	11

20ans

Le 1^{er} mai 2012, Page Cournoyer a changé de nom

Entrevue avec Laurent Cournoyer, président-directeur général
Par Catherine Objois, rédactrice

ENRACINÉE DANS SON MILIEU

Laurent Cournoyer, cofondateur, est devenu l'unique propriétaire depuis le 1^{er} mai 2011. Il relate les débuts de l'entreprise et son évolution. Découvrez l'homme d'affaires, ce qui l'anime et le passionne dans son métier, ainsi que sa vision d'avenir.

C'est en avril 1992, à Sorel, que Laurent Cournoyer et Ronald Page s'associèrent pour fonder l'entreprise qui connut rapidement une solide croissance et est aujourd'hui présente dans quatre villes au Québec. Désormais le seul maître à bord et en impliquant toute son équipe, Laurent Cournoyer a de grandes visées pour l'entreprise.

Pourquoi vous êtes-vous lancé en affaires dans ce domaine ?

Vers l'âge de douze ans, j'avais déjà une véritable passion pour tout ce qui est publicité, affichage, imprimé. Cela semblait inné en moi ! Pour ce qui est du monde des affaires, tout s'est décidé en un après-midi, à la lecture d'un livre. Dès lors, je savais exactement où je voulais m'en aller. Et à 19 ans, mon cours de graphisme terminé, j'ai fondé l'entreprise. Pourquoi se lancer en affaires ? Le goût de développer ma propre entreprise, sans attendre après les autres, bref un défi personnel.

Comment l'entreprise a-t-elle évolué ?

L'entreprise a débuté modestement en avril 1992, en offrant des services de design graphique. La croissance s'est faite par l'ajout de services, dont les publications, et l'impression numérique avec l'arrivée de Benoit Bourgeois dans l'entreprise. Puis, selon notre plan de développement, l'entreprise s'est établie à Saint-Hyacinthe en 2000, à Lévis en 2002 et à Drummondville en 2008. Nous comptons aujourd'hui près de 3000 clients à travers le Québec.

Comment l'entreprise se distingue-t-elle de ses compétiteurs ?

Par la diversité de ses services et par le fait que ceux-ci sont presque tous réalisés à l'interne. Dans notre secteur d'activité, c'est un modèle assez unique au Québec.

Cela nous permet de contrôler les coûts, la qualité et les délais, donc d'offrir à notre clientèle de nombreux avantages, notamment une homogénéité et de meilleurs coûts.

Ou'aimez-vous le plus dans votre travail ?

Le plus motivant ? Toujours se réinventer dans la création pour chaque mandat, se surpasser. Il n'y a pas de routine. On ne peut réussir et performer si on n'a pas la passion de ce que l'on fait !

Quelle est l'importance du travail d'équipe ?

Avec la nouvelle philosophie de l'entreprise, l'équipe est plus impliquée que jamais, et le sera encore davantage dans le développement de l'entreprise.



VISION



« On ne peut réussir et performer si on n'a pas la passion de ce que l'on fait ! »

— Laurent Cournoyer, président-directeur général

Dossier spécial — 20 ans Cournoyer communication marketing

Quelle est votre implication dans le développement de la région ?

Je suis très attaché à ma région et je m'engage de diverses façons dans le milieu pour contribuer à la développer et à la promouvoir. Je m'implique également dans les trois autres régions où nous avons des bureaux.

Quelles sont les réalisations dont vous êtes le plus fier depuis vingt ans ?

D'abord la fidélité de notre clientèle : c'est fascinant ! Beaucoup de nos clients sont avec nous depuis vingt ans. Ensuite, avoir assuré la continuité de l'entreprise, à Sorel-Tracy et dans les autres régions. Durer, année après année, ce n'est pas une mince tâche !

En 2011 vous êtes devenu l'unique propriétaire. Pourquoi ?

L'occasion s'est présentée, je l'ai saisie. C'était une étape logique dans mon cheminement de carrière.

Quels sont vos objectifs de développement ?

C'est une période de renouveau et de changements, j'entends poursuivre l'expansion notamment par l'implantation dans d'autres villes au Québec. Le 20^e anniversaire est un nouveau départ pour moi et tout un défi. J'ai une motivation sans bornes pour le relever avec mon équipe et ainsi assurer la pérennité de l'entreprise ! Voilà les défis de Laurent Cournoyer et de toute son équipe, pour faire de Cournoyer communication marketing un chef de file dans les solutions intégrées en communication et en marketing au Québec.

Profils

Les membres de l'équipe

UNE ÉQUIPE PASSIONNÉE

Cournoyer communication marketing regroupe plus de 20 personnes et de nombreux collaborateurs : une équipe multidisciplinaire, dont les talents et les compétences se complètent, animée par la même passion du travail. Signes distinctifs : proactif, innovateur, créatif et passionné!



SOREL-TRACY

01

LAURENT COURNOYER

PRÉSIDENT-DIRECTEUR GÉNÉRAL
ET DIRECTEUR DE COMPTES

« Ce qui m'emballe le plus dans notre travail c'est qu'il contribue concrètement au développement et à la croissance des entreprises avec lesquelles nous collaborons. C'est-à-dire que nos réalisations permettent à nos clients de les faire progresser dans le développement de leurs affaires. Aussi, nous avons la chance de compter depuis 20 ans sur une clientèle qui nous est très fidèle et ça nous donne l'occasion de nous surpasser d'année en année en réinventant continuellement les concepts dans nos mandats. »



DRUMMONDVILLE

03

CHRISTIAN DROUIN

PRÉSIDENT DE PUBLIKO MARKETING
ET DIRECTEUR DE COMPTES

« Ce que j'aime de mon travail et de la vie en général est le défi et l'atteinte progressive d'objectifs. Chaque journée est une nouvelle chance de se réaliser. » Christian Drouin, fondateur et président de l'agence de publicité Publiko Marketing, collabore avec l'entreprise depuis 2008, réalisant les réservations publicitaires pour les publications. « J'aime la créativité et l'esprit d'équipe de l'entreprise, mais surtout le dépassement. Personne ne compte ses heures. Tout le monde est prêt à faire le sacrifice pour l'atteinte d'un but commun. »



LÉVIS

02

CAROLINE DION

DIRECTRICE DU DÉVELOPPEMENT
ET DIRECTRICE DE COMPTES

« Le côté humain me passionne! Aider mes clients à développer des outils pour faire avancer davantage leur entreprise, voilà ce qui me fait vibrer! » Conseillère en communication à Sorel-Tracy et Drummondville, Caroline Dion est arrivée au moment du 15^e anniversaire de l'entreprise. Un an plus tard, elle partait à la conquête de Drummondville pour y devenir directrice du développement. « Le dynamisme et la latitude de notre agence nous permettent d'avancer et de se sentir appuyés dans nos propositions de projets. Une équipe engagée dans le succès de sa clientèle! »



SAINT-HYACINTHE

04

LOUISE CHAMPAGNE

DIRECTRICE DU DÉVELOPPEMENT
ET DIRECTRICE DE COMPTES

Entrée récemment dans l'entreprise, Louise Champagne y a amené ses vingt ans d'expérience en marketing et toute sa passion. « J'aime la diversité des mandats, trouver des solutions, offrir des outils, bref être dans l'action! » La directrice du développement des affaires pour la région de Saint-Hyacinthe, et gestionnaire de comptes en services de communication marketing, entrevoit un avenir très prometteur pour le développement des services aux entreprises. « Nous allons nous démarquer dans le marché, croyez-moi! »

SYNERGIE

05

JULIE BARTHE

ADJOINTE ADMINISTRATIVE

Julie Barthe travaille dans l'entreprise depuis 2000. « J'assiste Laurent dans son travail, c'est très valorisant. » Elle coordonne également toutes les étapes des commandes des clients et les publications. « Je participe à l'ensemble de nos réalisations, autant avec les clients, les fournisseurs et les employés, ce qui est vraiment intéressant! Il n'y a pas de routine. J'aime répondre aux gens, aider l'équipe à avancer dans le travail. C'est une belle équipe, une bonne atmosphère, on s'entend bien. Après 11 ans, j'aime toujours venir travailler le matin! »

06

LOUIS-GEORGES MANDEVILLE

CONSEILLER EN PUBLICITÉ

Louis-Georges Mandeville est le doyen de l'entreprise. Conseiller en publicité à Sorel-Tracy pour les magazines et les cartes personnalisées, il a mis sur pied le département des ventes. « J'ai travaillé avec plusieurs compagnons et compagnes de travail. Je retiens que nous avons toujours le même but, avoir des produits dont la qualité et la beauté prenaient une pente ascendante d'année en année, et cela a contribué à faire de la compagnie ce qu'elle est devenue aujourd'hui. La plus belle réalisation à laquelle je collabore est selon moi le magazine *Maison passion*, qui fait connaître à la population le travail de l'entreprise pour embellir notre région. »

07

FRANCINE GOSSELIN

RESPONSABLE DE LA COMPTABILITÉ

La comptabilité, c'est l'affaire de Francine Gosselin! Après 15 ans d'expérience aux finances d'une grande entreprise, elle s'est jointe à l'équipe depuis plus d'un an. « Les chiffres donnent une vue précise de la santé d'une entreprise et permettent de prendre des décisions adéquates. Ici, je suis impressionnée par la qualité de nos produits et services ainsi que le désir des employés de toujours se surpasser. J'apprécie la reconnaissance de la direction pour le travail effectué. Je suis heureuse et fière de faire partie de cette équipe. »

08

MONIQUE FOURNIER

SECRÉTAIRE-RÉCEPTIONNISTE

Cela fait quatre ans que Monique Fournier, secrétaire-réceptionniste, accueille les clients et sa tâche administrative touche à de nombreux dossiers. « J'aime mon travail qui est en général constant, tel que classement, suivi des approbations pour les différentes publications, et prise des appels. Ce que j'aime surtout, c'est de voir le processus de création puis le résultat final. » Le milieu de travail? « L'équipe est géniale et agréable. L'entreprise tend toujours à être à l'affût des dernières nouvelles autant sur les plans informatif que publicitaire. »



CRÉATION



09

09

SÉBASTIEN PAUL

COORDONNATEUR AUX PUBLICATIONS
ET AUX COMMUNICATIONS INTERNES

« Je perçois le monde de la publicité comme un loisir et après sept ans dans l'entreprise, c'est un de ceux que je préfère pour sa diversité et ses limites infinies. J'aime partager mon expérience avec l'équipe et le dépassement de soi est la partie la plus inspirante! » Grand passionné de publicités et stratégies de communication, Sébastien Paul vise l'équilibre entre l'aspect esthétique et l'efficacité d'un projet. Ses mots d'ordre: rigueur et respect de l'intelligence des clients. « Ce que j'aime avant tout : atteindre le summum de mes idées, innover! »



10

11

CAROLE SIMARD

DESIGNER GRAPHIQUE

Réaliser les publicités pour les publications, voilà l'essentiel du travail de Carole Simard, outre divers autres mandats. Cette graphiste chevronnée est entrée chez Page Cournoyer depuis maintenant un an, forte de son expérience acquise à Montréal. « J'aime travailler sur les publications et ce qui m'allume, c'est de résoudre les petits casse-tête : bien répondre aux exigences du client en faisant une belle publicité, bref solutionner des problèmes visuels! J'apprécie beaucoup l'interaction entre collègues, il y a ici une bonne ambiance de travail. »



11

10

MARTINE CHAMPAGNE

DESIGNER GRAPHIQUE

« J'aime le côté productif de mon métier et comme j'ai toujours plusieurs dossiers à gérer, cela fait ressortir le meilleur de moi. J'essaie de lire entre les lignes ce que le client ne dit pas pour pouvoir lui offrir le petit « plus » qui le rendra heureux. » Designer graphique et maman, Martine Champagne a joint les rangs en 2010, avec plus de dix ans d'expérience. « La souplesse dont fait preuve l'entreprise facilite la conciliation travail-famille, je l'apprécie énormément et je souhaite que cette approche avant-gardiste en influence d'autres. »



12

12

CATHERINE OBJOIS

RÉDACTRICE

Depuis 2006, Catherine Objois fait de la rédaction pour les publications et divers documents. « Du plus loin que je me souvienne j'ai toujours adoré écrire. J'ai l'amour de la langue française, du bon mot, des phrases précises, du meilleur texte possible. Et je le fais à longueur de journée : c'est le bonheur! Je rencontre beaucoup de gens en entrevue, j'entre dans des univers, des expériences de vie, des sujets très différents. C'est passionnant, cela m'apporte beaucoup. Il y a une belle ambiance de travail, c'est très agréable de travailler avec l'équipe. »

PASSION

13

PHILIPPE CÔTÉ

DESIGNER GRAPHIQUE

Difficile de distraire Philippe Côté quand il est concentré sur son écran d'ordinateur ! Dans l'entreprise depuis 2001, ce designer graphique est spécialisé dans des mandats d'envergure, notamment des brochures, des rapports, des logos et des magazines. « Dans mon travail, j'aime la création et l'originalité, je suis toujours à l'affût des nouvelles tendances et des nouveaux logiciels. J'ai beaucoup de liberté pour créer, et l'ambiance de travail est formidable. J'adore également faire des blagues à mes collègues. »

14

MARTIN SYLVESTRE

RESPONSABLE DU DÉPARTEMENT WEB

« Ce que j'aime dans mon travail ? La diversité des projets, la clientèle, la créativité et ce climat d'honnêteté et de respect favorisant l'entraide les uns envers les autres. » Entré dans l'entreprise en 2006, Martin Sylvestre y a développé le département Web, ses outils et son marché. Avec onze ans d'expérience et combinant l'expertise de l'imprimé et du design ergonomique Web, ce graphiste assure la gestion complète des projets, de l'analyse à la mise en ligne en passant par la création, l'intégration et la programmation. « L'entreprise, ouverte aux projets, connaît une belle évolution. »

15

SYLVIE COURCHESNE

PRÉPOSÉE À L'IMPRESSON

Dans l'entreprise depuis 2005, Sylvie Courchesne s'occupe de l'impression numérique et l'impression grand format. Finition, reliure, plastification et coupe n'ont plus de secret pour cette passionnée de travail manuel, qui avoue être exigeante. « J'aime mon travail, chaque jour est différent. Il faut relever des défis particuliers, travailler vite et bien, donc être autonome et s'adapter rapidement. Et le milieu de travail ? « Nous sommes comme une petite famille, avec un bel esprit d'équipe, proche des gens. C'est agréable de travailler ici. »

16

MIREILLE CHARBONNEAU

COLLABORATRICE

Depuis plus de 15 ans, Mireille est réviseure pour l'entreprise. Toujours disponible, elle a le souci du travail bien fait et se plaît à travailler dans l'ombre. Les nouvelles technologies l'ont amenée à réviser des revues, sites Internet, etc., et elle maîtrise parfaitement la grammaire typographique. « J'apprécie la confiance que Page Cournoyer m'accorde, une entreprise bien de chez nous. Je suis fière de collaborer à ses produits d'une très grande qualité, dont les sujets m'instruisent beaucoup. Je n'aurais jamais imaginé travailler sur des projets d'une telle envergure ! »



13



14



15



16

20 ans d'histoire

Les faits marquants des 20 dernières années

UNE ENTREPRISE EN ÉVOLUTION CONSTANTE

Voulant devenir un chef de file dans son domaine et vite reconnu pour la qualité de ses réalisations, Page Cournoyer prit rapidement son envol. D'abord spécialisée en design graphique, l'entreprise diversifia son offre de service par l'ajout de divisions et l'acquisition de compagnies et conquiert de nouveaux marchés. L'équipe dessert aujourd'hui près de 3000 clients au Québec, visant toujours à leur offrir l'excellence !

01/UN NOUVEAU NOM POUR PAGE COURNOYER

Suite au changement à l'actionnariat, nous devons changer le nom de l'entreprise. Notre choix s'est arrêté sur Cournoyer communication marketing pour deux raisons : la continuité et l'intégration de notre secteur d'activité dans le nom de l'entreprise. Après vingt ans le nom de Page Cournoyer était connu et bien établi, et de belles valeurs s'y rattachaient. Après mûre réflexion, nous avons donc opté pour la continuité avec Cournoyer, afin de capitaliser sur cette image de marque implantée depuis 1992. Ensuite, nous avons ajouté « communication marketing » à même le nom de l'entreprise, ayant réalisé bien souvent que les gens ne savaient pas dans quel domaine nous œuvrons. Ainsi, notre nom devient encore plus significatif. Enfin, l'entreprise avait plusieurs divisions et filiales. Nous avons voulu simplifier tout ça. Aujourd'hui, il y a Cournoyer communication marketing, Cournoyer publications et L'Agence.

01/UNE NOUVELLE IMAGE DE MARQUE

Le nouveau logo et la nouvelle signature peuvent paraître d'une réalisation et d'une topographie simples, cependant celles-ci ont demandé des mois de réflexion et de travail. Par le choix d'une typographie dépouillée et de la couleur noire, qui crée une image sobre et classique, sans artifice, nous visons deux objectifs : refléter la nature de l'entreprise et mettre l'emphasis non pas sur ce que nous sommes, mais sur ce que nous réalisons. C'est par nos réalisations que nous nous démarquons. Nous voulions que cette nouvelle signature reflète exactement la nature de l'entreprise : son professionnalisme, sa stabilité, sa solidité et la qualité de ses services. C'est pourquoi nous avons créé une signature à la fois esthétique, actuelle et significative, afin de représenter l'ensemble de nos champs d'expertise. Une image chic, qui a de la classe et du prestige, des spécificités non négligeables reflétées par notre organisation.

cournoyer[©]
communication marketing

cournoyer[©]
publications

01

1992

Fondation de l'entreprise à Sorel sous le nom de Page Cournoyer design graphique



1997

Page Cournoyer s'associe avec Benoit Bourgeois pour fonder la division Page Cournoyer Interface Couleur



1998

• Création de la division Page Cournoyer Publications
• Emménagement au 100, boulevard Gagné



1999

• Création de la division Internet et multimédia
• Publication du premier *Contacts Affaires*

ContActs Affaires.

2000

• Établissement d'une succursale à Saint-Hyacinthe
• Acquisition d'un centre de copie



EXPERTISE

02 / UN NOUVEAU SLOGAN

Il y a deux sens à notre nouveau slogan *La référence de marque*. D'abord tout le travail que nous faisons ici sert à promouvoir, à développer et à faire connaître l'identité de nos clients, donc leur image de marque. Ensuite, nous pouvons nous approprier ce slogan, puisque l'entreprise est devenue au fil des années une référence dans son domaine.



La référence de marque.

02 / À VOS MARQUES !

Nous avons travaillé le nouveau logo à partir du C qui crée un lien avec le slogan. Cette lettre symbolise à la fois le C de Cournoyer et le © de copyright, un clin d'œil à ce droit exclusif que possède une personne sur une œuvre, bref ce que nous créons pour les clients. En utilisant cette icône populaire, Cournoyer communication marketing s'affiche comme étant la référence de marque qui cible les besoins réels de chaque entreprise.

03

L'AGENCE
stratégie & créativité

03 / L'AGENCE : GESTION DE COMPTES

Ce département à l'intérieur de l'entreprise regroupe toutes les ressources de celle-ci au niveau publicitaire. L'Agence est entièrement vouée à réaliser des mandats de publicité que les clients lui confient, dans une approche globale : marketing, plan de communication, placement médias, gestion de marques, planification stratégique, Web, ainsi que tout l'aspect concept et création du design graphique. En conjuguant les diverses compétences de son équipe, L'Agence constituera donc la ressource par excellence des clients pour la gestion de leurs comptes publicitaires.

Établir une stratégie publicitaire pertinente pour chacun de ses clients, afin de maximiser les retombées de leur investissement : voilà le mandat que se donne L'Agence!

2002

- Établissement d'une succursale à Lévis
- Acquisition de Maison de la Broderie

2008

Établissement d'une succursale à Drummondville

2009

Page Cournoyer acquiert des imprimeries grand format

2011

Laurent Cournoyer devient l'unique propriétaire de Page Cournoyer

2012

Page Cournoyer devient Cournoyer communication marketing



cournoyer[©]
communication marketing

En images

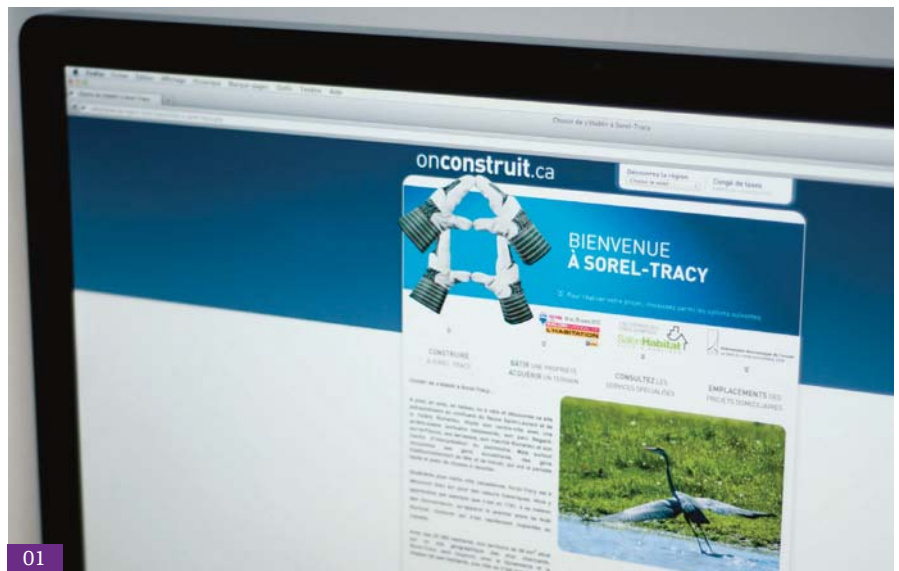
Réalisations marquantes

20 ANS EN 20 RÉALISATIONS

En vingt ans, Page Cournoyer a réalisé d'innombrables projets de toutes sortes. Merci à nos clients et à nos fournisseurs de nous avoir permis d'accomplir avec succès ces centaines de mandats chaque année. Pour célébrer nos 20 ans, voici 20 réalisations dont nous sommes particulièrement fiers ou qui ont été marquantes dans le développement de l'entreprise.

LA FORCE DE L'ENTREPRISE

« Ce qui fait la force et l'unicité de l'entreprise, c'est que presque tous les services sont intégrés et réalisés ici », affirme Laurent Cournoyer. Page Cournoyer a progressivement élargi son offre de services et propose aujourd'hui une gamme complète, permettant à ses clients de maximiser le retour sur l'investissement : marketing, design graphique (pochettes de presse, brochures corporatives, dépliants, calendriers), imprimerie numérique et grand format, Internet et multimédia, (conception de sites Internet, projets Web, campagnes de marketing), médias d'affichage, sans compter le studio de photographie et plus d'une vingtaine d'éditions de diverses publications qui rejoignent des milliers de lecteurs par année, notamment les magazines *Contacts Affaires*, *Plaisirs d'été* et *Maison passion*, des guides touristiques, cahiers spéciaux, calendriers et cartes personnalisées, brochures diverses ainsi que des livres d'histoire économique dont *L'histoire économique de la région de Sorel-Tracy 1905 à 2005*. L'entreprise est également l'instigatrice de nombreuses campagnes publicitaires dont « onconstruit.ca » réalisée depuis huit ans pour la Ville de Sorel-Tracy. Constatamment guidée par l'innovation, Cournoyer communication marketing se distingue d'une autre façon : « La nature unique de l'entreprise est de viser sans cesse l'excellence, selon notre devise, grâce à la qualité du service et à l'expérience accumulée », déclare Laurent Cournoyer.





02



03



03



01



01



01

01 / CAMPAGNE «ONCONSTRUIT.CA»

CLIENTE:
Ville de Sorel-Tracy

RÉALISATIONS:

Un vrai succès pour cette importante campagne publicitaire, initiée par Laurent Cournoyer et réalisée pour la Ville de Sorel-Tracy depuis 2005, pour inciter les gens à construire leur maison à Sorel-Tracy et à y vivre : plus de 2000 mises en chantier en sept ans et un record provincial en 2011!

02 / MAGAZINE «VIVRE ICI»

CLIENT:
Comité de la Fierté régionale

DESCRIPTION:

Le Comité de la Fierté régionale a privilégié cet outil, distribué dans toute la MRC, pour faire valoir les bonnes nouvelles et les bons coups. Réalisé une fois l'an de 2002 à 2005, et bisannuel depuis 2011. Ici on peut réussir et rayonner!

03 / AUBERGE DE LA RIVE

PROJET:
Site Internet et déclinaisons publicitaires

RÉALISATIONS:

Ce site Internet transactionnel et à l'image de l'Auberge de la Rive fut déterminant dans la stratégie publicitaire de celle-ci pour la repositionner sur le Web. Une nouvelle image de marque a été créée et plusieurs déclinaisons publicitaires ont été réalisées.

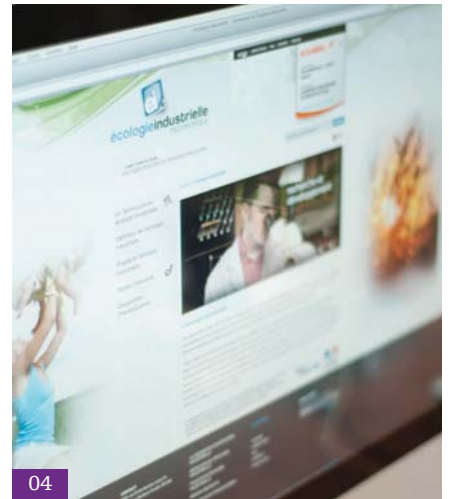
04/TECHNOPOLE EN ÉCOLOGIE INDUSTRIELLE

CLIENT:
Technocentre en écologie industrielle

RÉALISATIONS:
Page Cournoyer s'est impliquée dès la naissance du projet, visant à faire reconnaître la région comme première technopole en écologie industrielle au monde. L'équipe a créé l'image de marque, le site Internet, le document de présentation pour la reconnaissance, et a consacré le *Contacts Affaires* de mai 2011 à faire connaître cette démarche d'avenir pour la région.



04



04



05



06



06

05/MÉDIAS D’AFFICHAGE

CLIENTS:
Entreprises de Sorel-Tracy au Salon Habitat Ville et Banlieue

RÉALISATIONS:
Treize exposants de la région étaient présents au Salon Habitat Ville et Banlieue 2010. Nous avons réalisé, pour la plupart d’entre eux, tout le mobilier et les affichages de leurs kiosques : comptoirs, bannières, panneaux d’affichage, etc. : Pleins feux sur Sorel-Tracy « Ville à l’honneur »!

06/SÉPAQ-PARCS QUÉBEC

PROJETS:
Journaux, brochures, dépliants, cartes et panneaux d’interprétation

RÉALISATIONS:
Le client nous a confié, il y a sept ans, les journaux de parcs puis la majorité des outils de communication pour les parcs nationaux du Mont-Saint-Bruno et des Îles-de-Boucherville ; babillards, brochures, publicités, panneaux d’interprétation : travail de création, en partenariat serré avec le client.



06



07 / MAGAZINES «CONTACTS AFFAIRES»

CLIENTÈLE :

Les gens d'affaires de Sorel-Tracy,
Saint-Hyacinthe, Lévis
et Drummondville

DESCRIPTION :

Ce prestigieux magazine, publié depuis 1999 à Sorel-Tracy, 2000 à Saint-Hyacinthe, 2002 à Lévis et 2008 à Drummondville, est distribué deux fois l'an dans les lieux d'affaires, incluant les entreprises agricoles.

Sa mission ? Être un outil d'information, de promotion, d'échange et de réflexion pour les milieux d'affaires régionaux par le biais de portraits d'entreprises, chroniques et publiereportages. Une publication sans doute unique au Québec.



08 / LIVRES D'HISTOIRE ÉCONOMIQUE

CLIENTS :

Les gens d'affaires de Sorel-Tracy,
Saint-Hyacinthe, Lévis

DESCRIPTION :

Ces trois projets d'envergure présentent respectivement l'histoire économique des villes de Sorel-Tracy (1905-2005), Saint-Hyacinthe (1748-2007) et Lévis (1636-2011), et les biographies d'une centaine d'entreprises pour chaque ville. De véritables ouvrages de référence!



09



09

09 / CAISSES DESJARDINS

CLIENTES :

Caisses Desjardins de Sorel-Tracy et de Saint-Hyacinthe

RÉALISATIONS :

Nous sommes fiers de compter les caisses Desjardins de la région parmi nos clients depuis près de 20 ans. Entre les nombreuses réalisations, dont des brochures, des objets promotionnels et des publicités, mentionnons les grandes mosaïques d'Alphonse et Dorimène, constituées de photos de centaines de membres : conçues et réalisées ici, et uniques au Québec !



09



10

10 / FESTIVAL DE LA GIBELOTTE DE SOREL-TRACY

PROJETS :

Site Internet et déclinaisons publicitaires

RÉALISATIONS :

Pour ce client depuis 1994, nous avons conçu beaucoup de matériel publicitaire et créé le personnage Gibelottine, au 20^e anniversaire. Laurent Cournoyer est dans la nouvelle équipe de direction, souhaitant apporter un nouveau souffle pour la 35^e édition.



11



12



12



12



12

**11 / MAGAZINE
 «PLAISIRS D'ÉTÉ»**

CLIENTÈLE :
Touristique

DESCRIPTION :

Voici le magazine qui a remporté le plus de reconnaissance de plusieurs milieux. Tout est distinctif dans cette superbe vitrine touristique très illustrée et d'un grand format. Distribuée chaque année à 10 000 exemplaires, depuis 2006 à Sorel-Tracy, et 2009 à Lévis et Drummondville.

**12 / RIO TINTO,
 FER ET TITANE**

PROJETS :
**Brochures corporatives
 et déclinaisons publicitaires**

RÉALISATIONS :

Plusieurs grands mandats ont été réalisés pour cette importante entreprise de la région : rapports de développement durable, bulletins *L'ilménite*, publicités, etc. Des réalisations variées, mais un même mot d'ordre : professionnalisme et rigueur!

13 / NIRVANA CHAUFFE-PISCINE

PROJETS :
Image de marque et déclinaisons publicitaires

RÉALISATIONS :
Toute la ligne graphique du client a été refaite en 2008. Objectif : créer une identité à la hauteur des produits haut de gamme pour se démarquer des concurrents et conquérir plusieurs marchés internationaux. Le défi ? Conjuguer le volet technique et l'aspect visuel des différentes publicités du client.



13



13



14



15

14 / MAGAZINE «ZONE-D»

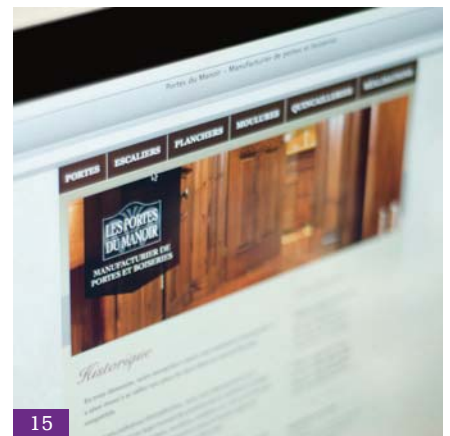
CLIENTÈLE :
Les gens d'affaires de Drummondville

DESCRIPTION :
Une idée originale, pour promouvoir le milieu commercial drummondvillois, devenue réalité en partenariat avec le Commissariat au commerce de Drummondville : voici Zone-D, publié une fois en 2010, deux fois en 2011, et maintenant trois fois cette année, succès oblige!

15 / LES PORTES DU MANOIR

PROJETS :
Site Internet, catalogue et déclinaisons publicitaires

RÉALISATIONS :
Outre les publicités, nous avons réalisé entièrement le catalogue de produits, en alliant les aspects technique et esthétique, qui s'avère un outil indispensable de promotion, complété par le site Internet, des outils de promotion, publicités, etc.



15



13

16/CLD LES MASKOUTAINS

PROJET:
Trousse d'accueil

DESCRIPTION :

Voici un projet d'envergure où nous avons conçu et réalisé cette trousse d'accueil très complète, destinée à devenir une porte d'entrée pour les gens d'affaires de l'extérieur, désireux de s'établir dans la région de Saint-Hyacinthe.

Outil multimédia, objets promotionnels et répertoire imprimé constituent des outils de promotion importants dans la stratégie de développement économique de la région.



16



15



17

17/ALIMENTS LA PARVA

PROJETS:
Image de marque et étiquette pour mise en marché

RÉALISATIONS :

Ce client souhaitait doter son produit Dulce de Letche d'une nouvelle étiquette, arborant une image professionnelle, afin de bien le positionner pour la mise en marché. Le travail réalisé a exigé une grande minutie.



20



19



20



18

18 / MAGAZINE « BRAVO »

CLIENTÈLE :
Population de la MRC
Les Maskoutains

DESCRIPTION :
Né au printemps 2010, avec la collaboration d'une quinzaine d'importants partenaires de Saint-Hyacinthe, ce magazine apporte quatre fois par an, et gratuitement, les bonnes nouvelles de la région aux 43 500 adresses de la MRC des Maskoutains. Vedettes en page couverture pour lectorat grand public !

19 / BROCHURES PROMOTIONNELLES VILLE DE LÉVIS

CLIENTÈLE :
Les gens d'affaires de Lévis

DESCRIPTION :
La Ville de Lévis désirait se doter de brochures promotionnelles pour faire connaître ses différents créneaux d'excellence. Avec sa collaboration, une série de quatre cahiers spéciaux bilingues fut réalisée en 2004-2005. Leur succès favorisa l'implantation de l'entreprise, établie en 2002 à Lévis.

20 / LAPALME GAUDET CONCEPTION MÉCANIQUE

PROJETS :
Image de marque et déclinaisons publicitaires

RÉALISATIONS :
Pour cette entreprise en démarrage, il s'agissait de faire une trousse de départ afin de promouvoir ses produits et services : image d'entreprise, logo, brochure, pochette de presse, tout ce qu'il faut pour une bonne stratégie publicitaire.



La référence de marque.

cournoyer
communication marketing

**MARKETING
DESIGN GRAPHIQUE
IMPRESSION
INTERNET
PUBLICATIONS
MÉDIAS D’AFFICHAGE
PHOTOGRAPHIE**

100, boulevard Gagné, Sorel-Tracy (Québec) J3P 7S6 • t 450 746-3914 • 1 877 746-3914 • f 450 746-5853 cournoyer.cc

Yves Bérard, entrepreneur et chef mentor

Un atout majeur pour réussir

par Catherine Objois

Le milieu entrepreneurial, Yves Bérard le connaît bien. Propriétaire de Clôture Sorel-Tracy pendant quatorze ans, il assure maintenant avec succès la croissance de sa compagnie Océanie International 2000, distributrice de quincaillerie pour l'industrie de la clôture. Préoccupé de longue date par le manque de relève en entreprise, l'homme d'affaires fut l'un des initiateurs de la Communauté entrepreneuriale dans la région. Cet ardent et passionné partisan du mentorat est aussi impliqué depuis longtemps dans le Réseau M au niveau provincial et il est chef mentor de notre cellule de mentorat.

« Nous visons à accroître le mieux-être de l'entrepreneur et son savoir-être qui reposent sur l'autonomie, la responsabilité, la confiance et la capacité d'assumer seul les conséquences de ses décisions. »

Le mentorat : faire de meilleurs entrepreneurs

Le Réseau M, administré par la Fondation de l'entrepreneurship (FDE), a mis sur pied 75 cellules de mentorat au Québec qui ont toutes un organisme porteur. Ici, ce support indéfectible est assuré par le CLD de Pierre-De Saurel, avec Sophie Gadbois. Yves Bérard recrute les mentors potentiels. Dans notre région, une quinzaine de mentors, bénévoles et armés d'une formation de base obligatoire, sont jumelés à une vingtaine de mentorés. Le service, confidentiel, s'adresse à tout nouvel entrepreneur, peu importe son âge et son domaine. « Le mentor et le mentoré travaillent ensemble pour faire de celui-ci un entrepreneur meilleur, plus complet et surtout plus autonome. Nous visons à accroître le mieux-être de l'entrepreneur et son savoir-être qui repose sur l'autonomie, la responsabilité, la confiance et la capacité d'assumer seul les conséquences de ses décisions. » Comment ? « Le mentor est là pour susciter des questions et des réflexions, beaucoup plus que pour donner des réponses ou des recettes. Il écoute son mentoré parler de ses problèmes et de ses questionnements d'entrepreneur et il l'aide à valider son processus décisionnel en le laissant trouver sa solution. »

Après cinq ans, le taux de survie de l'ensemble des entreprises québécoises est de 30 à 35 %, et il est de 70 % pour celles qui bénéficient d'un mentor.



Source: Océanie International 2000

Yves Bérard, chef mentor

Le crucial problème de la relève en entreprise

La Fondation de l'entrepreneurship sonne l'alarme depuis plusieurs années : il y a une pénurie d'entrepreneurs pour prendre la relève dans les entreprises. La FDE estime à 38 000 le manque de releveurs dans les sept prochaines années. « Nous sommes en situation d'urgence. Faute de relève, actuellement, des entreprises doivent fermer.

« Le mentor est là pour susciter des questions et des réflexions, beaucoup plus que pour donner des réponses ou des recettes. Il écoute son mentoré parler de ses problèmes et de ses questionnements d'entrepreneur et il l'aide à valider son processus décisionnel, en le laissant trouver sa solution. »

C'est bien de sensibiliser les jeunes des écoles mais il faut aussi intervenir auprès des entrepreneurs cédants. À la FDE nous croyons que le mentorat peut les aider et nous sommes en train d'élaborer un plan d'action au niveau local. Les régions qui s'en sortiront le mieux seront celles qui auront activement travaillé à accompagner les cédants! » ■



Josée Plamondon
Directrice générale

VALORISER L'ENTREPRENEURIAT!

Beaucoup de nos actions au CLD sont effectuées dans le but non seulement de stimuler l'entrepreneuriat, mais également de faire des entrepreneurs des exemples à suivre, des modèles. En mettant de l'avant les qualités et les talents de nos entrepreneurs, je suis convaincue que des entrepreneurs potentiels peuvent se reconnaître et voir une possibilité de mettre à profit certaines de leurs habiletés; ils pourront envisager cette voie qui, de surcroît, est une solution tangible à l'employabilité traditionnelle qui ne convient pas à tout le monde.

Dans un contexte où la relève entrepreneuriale est un enjeu de plus en plus majeur pour l'avenir de nos entreprises, il m'apparaît important de miser ainsi sur la valorisation de l'entrepreneuriat et de faire voir, aux jeunes notamment, tous les avantages qu'il représente.

Par ailleurs, si ce n'est pas déjà fait, je vous invite à visionner la vidéo de nos faits saillants 2011, à laquelle participent les membres de notre comité exécutif et plusieurs entrepreneurs de la région, pour constater les efforts que nous mettons à soutenir nos entrepreneurs. Rendez-vous sur notre chaîne YouTube à l'adresse suivante : www.youtube.com/CLDPIERREDESAUREL.

Merci de nous faire confiance pour vos projets d'affaires!



Centre local de développement

» SAVOIR » ÉNERGIE » ENGAGEMENT

450 742-5933

**PLUS DE 6,6 M\$ D'INVESTISSEMENTS
SUR LE TERRITOIRE !**

DES OCCASIONS À SAISIR !

LE MENTORAT: UN «MATCH» PARFAIT !

ON VOUS RECOMMANDE

DÉVELOPPEMENT DURABLE ET ENTREPRISES

Le CLD: des services et des outils à votre portée!

N'hésitez pas à faire appel à nous :

- Aide au démarrage
- Suivi d'entreprise
- Mentorat d'affaires
- Attraction et accueil d'entreprises
- Soutien à l'exportation et prospection de nouveaux marchés

PASSEZ D'ABORD AU CLD !

www.cld-pierredesaurel.com

Plus de 6,6 M\$ d'investissements sur le territoire!

En 2011, le soutien technique et l'intervention des différents fonds et programmes gérés ou coordonnés par le CLD ont permis :

- La création de 27 entreprises
- La consolidation ou le soutien de 9 entreprises et 3 relève d'entreprise
- La création ou le maintien de 120 emplois
- Un montant total accordé de près de 1,2 M\$ qui a généré à son tour plus de 6,6 M\$

Les entreprises créées

- Atelier Miguel Pomerleau
- Bureautique G.B.
- Carrosserie E.D.
- Construction DME
- Construction Martin Tessier
- Construction Pierre-Luc Daneau
- Coopérative de services Internet Pierre-De Saurel
- Coopérative scolaire
- Coutures Sophie Benoît
- Duo assurances
- Esthétique Audrey Théroux
- Ferme Frami
- Ferme Pierre-Olivier Plasse
- Fromagerie Latinos
- Jutras Transport
- Linda Barabé, développement des affaires
- Location Tracy
- Logistika
- MS INTEGRA
- Portes et Fenêtres Patrick Mandeville
- Pause Beauté
- Quad Expert
- Richard Wilson, consultant
- Sonia Deschenaux, comptabilité et gestion
- Sylvain Lesieur, tenue de livre
- Taxi Lafond
- Trésors de Fripes

DES OCCASIONS À SAISIR!

Formation gratuite

Gestion du temps et des priorités

Le 17 mai 2012

De 9 h à 16 h 30

À la salle de conférence du CLD,

50, rue du Roi, bureau 1, à Sorel-Tracy

Formateur : Farès Chmait, de Impact Pro

Renseignements et inscription :

Micheline Latour 450 742-5933, poste 221

cld@pierredesaurel.com

SIAL Canada

SIAL Canada est le Salon international de l'alimentation dédié aux professionnels de l'agroalimentaire en Amérique du Nord. C'est l'un des plus importants rendez-vous d'affaires du secteur sur ce continent avec pas moins de 700 exposants et plus de 12 000 visiteurs pendant 3 jours lors de chaque édition.

Le salon se tiendra les 9, 10 et 11 mai au Palais des congrès de Montréal.

sialcanada.com

Les relève d'entreprise

- Les Gourmandises du Roi
- Clinique chiropratique Véronique Bardier
- Boucherie Sorel

PASSEZ D'ABORD AU CLD !

www.cld-pierredesaurel.com



Sophie Gadbois
Conseillère au mentorat
et aux mesures de suivi

LE MENTORAT D'AFFAIRES
CONSISTE À JUMELER UN NOUVEL
ENTREPRENEUR À UN ENTREPRENEUR
OU UN DIRIGEANT D'ENTREPRISE
D'EXPÉRIENCE.

LE MENTORAT PERMET :

- d'augmenter le taux de survie des entreprises et de faciliter leur démarrage et leur croissance ;
- d'avoir accès à de la formation et à un réseau de contacts ;
- d'envisager de nouvelles perspectives.

LE MENTORAT UN « MATCH » PARFAIT !



Yves Bérard, mentor et Yan Tanguay, mentoré

« ... il me pousse à aller plus loin. »

À la suite de nos rencontres, depuis deux ans déjà, Yan a su se remettre en question. Cela lui a notamment permis de revoir certains aspects importants de son entreprise.

Ce cheminement est tout à son honneur!

Yves Bérard, directeur
Océanie International 2000

« Nos rencontres sont vraiment enrichissantes et j'apprécie grandement l'homme d'affaires d'expérience qu'il est!

Yves m'aide à avoir une autre perspective par rapport à mes activités, à me remettre en question et il me pousse à aller plus loin. »

Yan Tanguay, vice-président
Logitech informatique



Éric Bégin
Conseiller aux entreprises

ON VOUS RECOMMANDE

Vous pensez vous lancer en affaires ? Vous cherchez une idée à exploiter commercialement ? Mais les idées vous manquent et vous ne savez pas comment trouver le bon filon...

C'est à ces questions que répond le livre *Comment trouver son idée d'entreprise*, de Sylvie Laferté. Ce volume vous aidera à répondre à toutes vos interrogations; de l'analyse des tendances dans la consommation en passant par l'étude de marché et le plan d'affaires. Cet ouvrage est un guide pour ceux et celles qui cherchent et veulent trouver leur idée d'entreprise.

Le livre propose une démarche à suivre et des méthodes pour découvrir l'idée de votre réussite et il offre des renseignements et des idées susceptibles de vous mettre sur la bonne piste. Nous vous encourageons donc à entreprendre dès aujourd'hui vos réflexions et vos démarches... bientôt vous serez entrepreneur!

Bonne lecture!

Titre : *Comment trouver son idée d'entreprise*, 3^e édition

Auteure : Sylvie Laferté

Les Éditions Transcontinental inc.

ISBN: 2-921030-54-3

159 pages

Suivez-nous sur  et 

DÉVELOPPEMENT DURABLE ET ENTREPRISES LE CLD SALUE DES INITIATIVES INSPIRANTES !

La Corporation soreloise du patrimoine régional

La Corporation soreloise du patrimoine régional a adopté, en 2009, une politique de développement durable. En 2010, un plan d'action triennal a été adopté afin de concrétiser cette politique. Le comité interne en développement durable a tout récemment proposé un deuxième plan dont la mise en œuvre se fera de 2012 à 2014. Les actions concernent la Corporation soreloise du patrimoine régional, le Centre d'interprétation du patrimoine de Sorel, le Biophare, les locataires, les membres du personnel, la clientèle et la Randonnée nature.

Kartouche plus

L'entreprise dont le slogan est « Donnez une deuxième vie à vos cartouches » s'inscrit, de par la teneur de ses activités, dans une approche de développement durable. L'entrepreneur imprime sur du papier recyclé et compense l'empreinte écologique (GES) des représentants de son équipe de vente par la plantation d'arbres. Tout récemment, un nouveau partenariat a été conclu qui permet le recyclage des cartouches à 100 % une fois leur durée de vie terminée.

Félicitations!

PASSEZ D'ABORD AU CLD !

www.cld-pierredesaurel.com

SOREL-TRACY.ca
EXPRESS

LE JOURNAL DE VOTRE RÉGION!



Renseignez-vous
sur nos plans
MÉDIAS
(web/papier)

*Dans votre
PUBLISAC
tous les mardis*

450.746.0886

www.sorel-tracyexpress.ca

Équipe professionnelle | Produit de qualité | Innovateur et créatif



1

Manuel Lamarre

Chef propriétaire de ConfortChef

Devenu chef cuisinier à 20 ans, Manuel Lamarre a lancé son entreprise en 2009, à Sorel-Tracy. ConfortChef, qui emploie maintenant une vingtaine de personnes, offre un service de traiteur à domicile, unique dans la région, et dessert toute la rive sud et la région de Montréal.

Pourquoi vous êtes-vous lancé en affaires?

J'avais envie de créer, de bâtir, de partager une idée, afin de réaliser un rêve!

Quelles sont vos motivations comme entrepreneur?

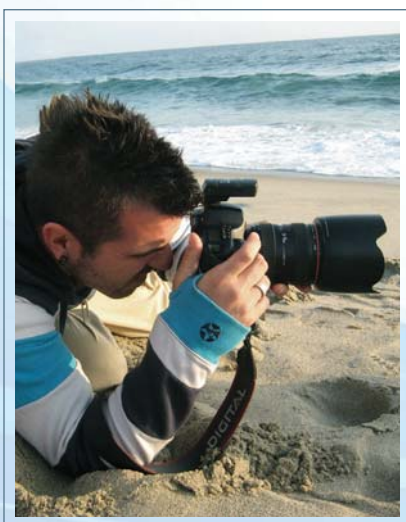
Ce qui me motive c'est d'avoir la possibilité de me réaliser chaque jour, d'avoir le sentiment du contrôle de ma vie, de me bâtir une identité, de concrétiser des rêves ; aussi de connaître le meilleur de moi-même et le moins bon pour m'améliorer et pouvoir offrir le meilleur aux gens. Finalement, je ne cesse pas d'apprendre!

À votre avis, quelles sont les valeurs que doit posséder un entrepreneur?

Être honnête avec les gens et soi-même, visionnaire et réaliste, travaillant et passionné, enfin, être entreprenant et agir!

Quels sont les avantages d'être entrepreneur? Quelle satisfaction retirez-vous de votre statut d'entrepreneur?

Avoir le choix des décisions, de notre horaire, de nos collègues de travail, etc. Cela peut être autant positif que négatif, mais dans les deux cas on apprend! L'entrepreneur en moi se sent comblé à chaque jour de travail, pour le meilleur et pour le pire! Peu importe ce que l'on fait, si on entreprend quelque chose, la vie se place et nous sourit! C'est la réalisation de soi qui me satisfait! ■



2

Dominic Gouin

Photographe

Natif de Sorel et artiste dans l'âme, Dominic Gouin a d'abord travaillé dans le domaine musical à Montréal pendant dix ans avant de se réorienter vers la photographie professionnelle. Aujourd'hui, son portfolio est riche et diversifié, et sa carrière internationale lui fait côtoyer le *jet set*. Cette année, Dominic est le président d'honneur de la 14^e édition locale du Concours québécois en entrepreneuriat de la MRC de Pierre-De Saurel.

Pourquoi vous êtes-vous lancé en affaires?

C'était la seule façon de créer mon emploi, sur mesure. Dans ce genre de métier, il n'y a pas de compagnie.

Quelles sont vos motivations comme entrepreneur?

La satisfaction du client. Chaque séance de photos est un projet en soi et ensuite je dois terminer le travail pour le livrer au client. Le voir content du résultat, c'est très satisfaisant.

À votre avis, quelles sont les valeurs que doit posséder un entrepreneur?

Dans mon métier, je dois avoir de l'entregent. Il faut aussi avoir confiance en soi, être tenace et persévérant, ne pas abandonner au premier échec, ne pas avoir peur de cogner aux portes, et être passionné de ce que l'on fait. La passion fait digérer les mauvais coups!

Quels sont les avantages d'être entrepreneur? Quelle satisfaction retirez-vous de votre statut d'entrepreneur?

La liberté! Je peux faire ce que je veux au niveau du travail et à mon rythme. Ensuite, la satisfaction de travailler pour soi. C'est moi qui récupère les honneurs, mais quand ça va mal, je prends tout le blâme! Et enfin, l'absence de routine. ■

MERCI

ici on entrepréend!

À LA BRIGADE ENTREPRENEURIALE!

PARTENAIRES OR



D^r Ali Sharif



Pierre Thibault *Tracy*
Pharmacien



Laurent Cournoyer

PARTENAIRES ARGENT



Pierre-André Émond



Benoit Théroux

PARTENAIRES BRONZE

Éric Champagne
Architecte

Hélène Gignac
Centre de transfert technologique
en écologie industrielle

Luc Routhier
Conseiller d'affaires

Jean-Pierre Salvas
La Fromagerie Polyethnique

Éliane Trempe
Centre d'apprentissage
en thérapie équine - Québec

Caroline Veilleux
Salle Tandem & Cie

Faites comme eux, joignez-vous à la Brigade entrepreneuriale!

Ce que la Brigade entrepreneuriale veut, c'est de faire la différence pour les jeunes.

BRIGADIERS | Roger Bibeau | Alain Beaudin | Carole Boucher | Marie-Pierre Boucher | Marie-Claude Chalifoux | Éric Champagne | Laurent Cournoyer | Rachel Doyon | Jean-Bernard Émond | Pierre-André Émond | Jocelyne Gaudette | Daniel Gendron | Hélène Gignac | Marie-Claude Héroux | Manuel Lamarre | Louis Latraverse | André Lussier | Madeleine Blanche Lussier | Serge Péloquin | Philippe Perreault | Serge Perreault | Marcel Robert | Diane Robillard | Luc Routhier | Jean-Pierre Salvas | D^r Ali Sharif | Jacinthe Sirois | Benoit Théroux | Pierre Thibault | Éliane Trempe | Caroline Veilleux



Dîner privilège avec les étudiants du programme Technique administrative du Cégep de Sorel-Tracy



5 à 7 privilège sous le thème « ICI on entreprend, pour se réaliser et développer notre richesse collective » au tout nouveau quartier général du Service de sécurité incendie de Sorel-Tracy



Dîner privilège avec les étudiants de 1^{re} année du programme Technique administrative du Cégep de Sorel-Tracy



Dîner privilège avec des étudiantes de la Formation professionnelle du CFP



Rencontre privilège avec plus de 140 étudiants du Centre de formation professionnelle (CFP). Groupe de formation générale et formation professionnelle



Rencontre entre trois brigadiers et le groupe de 27 étudiants du Projet personnel en orientation (PPO) de l'école secondaire Fernand-Lefebvre et leur professeur Patrick Lamothe.



Dîner privilège avec les étudiants de 2^e et 3^e année du programme Technique administrative du Cégep de Sorel-Tracy

Pour plus d'information : Michèle Gauthier, SADC Pierre-De Saurel, 450 746-5595, poste 24, sadccom@bellnet.ca.



Rachel Doyon

Présidente-directrice générale de la Maison de la musique de Sorel-Tracy

En 2011, Rachel Doyon a quitté la direction de la Chambre de commerce après dix ans, pour concrétiser un rêve de longue date. La Maison de la musique de Sorel-Tracy, organisme à but non lucratif et entreprise à économie sociale, a ouvert officiellement ses portes le 18 avril dernier.

Pourquoi vous êtes-vous lancée en affaires?

C'est surtout l'appel de la cause qui m'a interpellée. Faire une place pour la pratique d'un instrument, en faire un endroit d'échange, de perfectionnement, d'écoute et de découverte de nos grands artistes d'ici et d'ailleurs, le tout dans une ambiance chaleureuse et accueillante. Et offrir un endroit de référence pour tous ceux qui veulent en connaître davantage sur les moyens offerts ici et ailleurs pour pratiquer et partager leur art.

Quelles sont vos motivations comme entrepreneure ?

Créer, maintenir et rentabiliser nos services.

À votre avis, quelles sont les valeurs que doit posséder un entrepreneur ?

La ténacité, l'écoute de sa clientèle et croire en ses moyens.

Quels sont les avantages d'être entrepreneure ? Quelle satisfaction retirez-vous de votre statut d'entrepreneure ?

Être les responsables immédiats de nos bons coups. Avoir toute autonomie dans nos décisions et le pouvoir de les adapter dans le développement de nos démarches. ■

3

le Fougasse

Œuvrant dans la région depuis 1998, le restaurant le Fougasse est l'endroit idéal pour un souper entre amis, d'affaire ou romantique. Nous possédons sans contredit la plus belle **cave à vin** de la région, des **produits exclusifs** finement sélectionnés vous seront proposés afin de séduire autant l'expert que l'amateur. L'équipe culinaire est toujours à la recherche des dernières **nouveautés** afin de vous faire vivre une expérience hors du commun. Le restaurant le Fougasse possède également l'une des plus belles **terrasses** au centre-ville.

Se retrouver au Fougasse devient inévitablement un événement festif!

29, rue du Roi, Sorel-Tracy J3P 4M2
Réservation: **450 743.7203**
www.lefougasse.ca



DEPUIS 50 ANS...

Chef de file dans l'industrie du **toit plat** au Québec dans les secteurs **résidentiel**, **commercial**, **industriel** et **institutionnel**.

Expertise-conseil • Réparation d'urgence • Réfection partielle ou totale • Construction neuve • Entretien préventif

**YVES
LACOMBE**
COUVREUR
Licence R.B.Q. : 1850-3136-92

1514, chemin des Patriotes
Sorel-Tracy • **450 742-2388**
www.yveslacombe.com



Julie Gratton et Serge Capistran

Propriétaires de CIRCA PRODUCTIONS

Julie Gratton et Serge Capistran sont les copropriétaires de CIRCA PRODUCTIONS, une entreprise qui se spécialise dans la production vidéo haut de gamme et dans la réalisation de bandes sonores originales.

Pourquoi vous êtes-vous lancés en affaires ?

Nous avons tous les deux des formations dans le domaine de la vidéo et de la musique, et accumulés, au fil des années, une expertise dans ces domaines respectifs. Nous avons envie d'être créatifs et d'offrir un produit à notre image. Nous avons décidé d'allier nos forces et de fonder notre entreprise, afin d'offrir un service à la hauteur des besoins de nos clients.

Quelles sont vos motivations comme entrepreneurs ?

Faire valoir nos produits de haute qualité à nos clients, et réussir à saisir l'essence de leur entreprise.

À votre avis, quelles sont les valeurs que doit posséder un entrepreneur ?

Beaucoup de rigueur et de constance, et une bonne écoute des besoins des clients.

Quels sont les avantages d'être entrepreneurs ? Quelle satisfaction retirez-vous de votre statut d'entrepreneurs ?

Cela nous permet de nous réaliser en tant qu'artistes et créateurs. Nous aimons beaucoup travailler pour les gens de notre région, et faire valoir notre savoir aux gens d'ici. La satisfaction que nous ressentons, lorsque nous voyons l'étincelle et la fierté dans les yeux de notre client qui visionne notre réalisation, c'est très motivant. ■

4

ME VOYEZ-VOUS ?

JE SUIS ICI



 **Boutique
Animaux Cartier**

322, boulevard Fiset, Sorel-Tracy | 450 743-2970
www.animalerie-cartier.com



François Descheneaux

Propriétaire de Climatisation François Descheneaux

François Descheneaux a fondé son entreprise en mars 2002. Climatisation François Descheneaux est spécialisée en climatisation, chauffage, ventilation, réfrigération et gaz naturel dans les domaines résidentiel, commercial et industriel.

Pourquoi vous êtes-vous lancé en affaires ?

Frigoriste et technicien en gaz naturel, j'ai travaillé pour d'autres compagnies avant de partir à mon compte. Être entrepreneur donne une liberté et un pouvoir de décision qu'un employé n'a pas. Je suis très travailleur, j'ai la tête pleine de projets et j'avais envie de relever ce défi !

Quelles sont vos motivations comme entrepreneur ?

Je veux donner le meilleur service possible à mes clients et c'est ce que je demande à mes employés. C'est mon nom qui est sur la bâtisse et je ne l'oublie jamais.

À votre avis, quelles sont les valeurs que doit posséder un entrepreneur ?

Aimer son métier, être capable de sacrifice et d'énormément de travail. Avoir un bon sens de l'organisation, bien s'entourer et savoir gérer ses émotions et surtout, avoir une bonne conjointe.

Quels sont les avantages d'être entrepreneur ? Quelle satisfaction retirez-vous de votre statut d'entrepreneur ?

La satisfaction du travail accompli. À chaque étape que je franchis, je regarde d'où je suis parti. Mais je suis toujours reconnaissant envers ceux qui m'ont aidé, surtout mon épouse qui m'épaula depuis toujours, et j'essaie de « donner au suivant ». Assurer un bon avenir à mes deux filles; ce sera peut-être écrit « Descheneaux & Filles » sur les camions dans quelques années ! ■

5



La MRC et l'entrepreneuriat, une relation « durable »

Depuis plus de 20 ans, l'ensemble des municipalités contribue financièrement, par l'entremise de la MRC, à la diversification économique et au développement régional, entre autres, par le soutien :

- aux activités du Centre local de développement;
- à plusieurs fonds et programmes d'investissements.

Plus récemment :

- instauration de l'Écocollectivité de Pierre-De Saurel (en collaboration avec de nombreux partenaires);
- participation à l'implantation du parc communautaire éolien Pierre-De Saurel, un projet structurant pour la région (en vertu de la Loi sur les compétences municipales du gouvernement du Québec).

La MRC de Pierre-De Saurel...

...Présente pour le développement de l'entrepreneuriat régional

WWW.MRCPIERREDESAUREL.COM

50, RUE DU FORT, SOREL-TRACY (QUÉBEC) J3P 7X7

TÉL.: 450 743.2703

TÉLÉC.: 450 743.7313



Photo: Philippe Manning



Alexandre et Jonathan Vachon

Propriétaires des Magasins Playzone de Sorel-Tracy

Alexandre et Jonathan Vachon ont ouvert Les Magasins Playzone le 22 novembre 2006 aux Promenades de Sorel. L'entreprise est spécialisée dans la vente et l'échange de jeux vidéo neufs et usagés.

Pourquoi vous êtes-vous lancés en affaires?

Dans notre famille nous sommes tous des travailleurs autonomes, fiers d'avoir nos entreprises personnelles et de travailler très fort. Nous avons tous deux acquis beaucoup d'expérience dans des entreprises et voulions progresser. Nous souhaitons posséder notre propre entreprise, nous avons donc décidé de nous partir en affaires!

Quelles sont vos motivations comme entrepreneurs?

C'est la fierté d'avoir son entreprise et de la faire fonctionner à plein régime. Et surtout faire des ventes que les clients apprécient, c'est là notre satisfaction. Les bonnes relations avec la clientèle, voilà toute une motivation!

À votre avis, quelles sont les valeurs que doit posséder un entrepreneur?

Avoir une ténacité et une volonté absolues, foncer et travailler avec acharnement malgré les embûches et les imprévus. Steve Jobs disait qu'il faut être parfois fou pour réussir en affaires, et je suis d'accord! Il faut aimer prendre des risques et les accepter, être capable de s'adapter et d'apprendre énormément!

Quels sont les avantages d'être entrepreneurs? Quelle satisfaction retirez-vous de votre statut d'entrepreneurs?

Le sentiment du devoir bien fait, de la réussite. Relever des défis, apprendre, et toujours trouver des solutions, cela apporte beaucoup de satisfaction. ■



NETTOYEUR daoust/forget

Pour vos besoins
de nettoyage et de couture
PASSEZ D'ABORD CHEZ NOUS



SERVICES

- Nettoyage à sec de vêtements sur place
- Service 3 h (même le samedi)
- Lavage de vêtements
- Lavage de chemises
- Nettoyage du cuir et du suède
- Pressage de vêtements
- Réparation de vêtements sur place (tailleur et couturière)
- Salle d'essayage
- Entretien de vêtements chauds de type Kanuk (Chlorophylle, Arctic, etc.)
- Entretien d'équipement sportif

367, boulevard Fiset, local 103 (près du Jean Coutu)
450 746-4673

www.daoustforget.com



7

Éric Bélisle et Brigitte Lauzon

Propriétaires de Créatif Concept

Créatif Concept se spécialise dans la conception et la fabrication d'enseignes sculptées de moyen et haut de gamme. Éric Bélisle et Brigitte Lauzon ont fondé l'entreprise en 2003, à Yamaska. Voici le témoignage d'Éric.

Pourquoi vous êtes-vous lancé en affaires?

Infographiste, j'ai travaillé dans ce domaine et je me suis rendu compte que je n'étais pas fait pour travailler pour quelqu'un d'autre. J'étais prédestiné à être travailleur autonome. Un de mes amis était dans le domaine des enseignes sculptées, j'ai eu le coup de foudre.

Quelles sont vos motivations comme entrepreneur?

Satisfaire les exigences des clients, en réalisant de bons produits, et avoir leur *feedback*. Après neuf

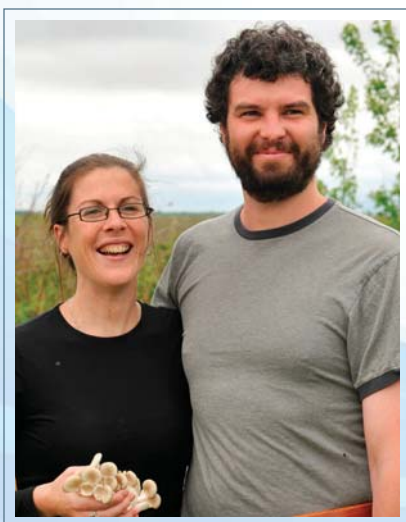
ans, la réputation de l'entreprise est établie et nous avons une clientèle fidèle. J'ai la passion de créer, le travail devient alors comme un amusement.

À votre avis, quelles sont les valeurs que doit posséder un entrepreneur?

Être passionné, croire en son produit, capable de travail et d'effort, être discipliné. La passion vient corriger les indisciplines! Avoir de l'entregent et s'adapter aux divers types de clientèles. Être toujours ouvert aux nouveautés et apprendre.

Quels sont les avantages d'être entrepreneur? Quelle satisfaction retirez-vous de votre statut d'entrepreneur?

L'entreprise va au rythme et dans le sens et selon l'orientation que nous voulons. Et bien sûr, l'avantage majeur est d'être son propre patron. ■



8

Grégoire Dorval et Marie-Claude Héroux

Propriétaires de Champignons Advitam

Champignons Advitam est une entreprise spécialisée dans la production de champignons de spécialité, particulièrement le pleurote. Grégoire Dorval et Marie-Claude Héroux ont démarré leur entreprise à Saint-Ours en 2008. Aujourd'hui, celle-ci produit et vend près de cinq tonnes de pleurotes par an. En 2012, ils agrandiront leurs installations, notamment pour produire des shiitake. Voici le témoignage de Marie-Claude.

Pourquoi vous êtes-vous lancés en affaires?

Pour créer, construire, innover, grandir, et aussi pour nous émanciper et pour changer le monde.

Quelles sont vos motivations comme entrepreneurs?

D'abord, la satisfaction du client. Puis, pouvoir influencer notre société par notre entreprise : être un modèle, par exemple dans nos gestes de consommation, nos gestes de production, etc. Ensuite, le bien-être de notre équipe. Finalement le

mouvement. J'aime quand mon entreprise bouge, innove et grandit.

À votre avis, quelles sont les valeurs que doit posséder un entrepreneur?

De la résilience, de l'imagination, de la passion, de l'ouverture d'esprit, de la patience et de l'humour.

Quels sont les avantages d'être entrepreneur? Quelle satisfaction retirez-vous de votre statut d'entrepreneurs?

Nous avons une très belle qualité de vie tant personnelle que professionnelle, avec un bel équilibre entre les deux. Nous en sortons accomplis. Nous pouvons réaliser nos idées et changer les choses même si parfois cela peut sembler un peu utopique. Et au cours des dernières années, nous avons rencontré des gens très stimulants qui nous amènent toujours un peu plus loin. Bref, nous ne changerions rien au monde! ■

9



Alain Plourde

Directeur général de Coop Technolaser

Coop Technolaser, fondée en juin 1999, a débuté ses opérations le 1^{er} janvier 2000. Elle se spécialise dans le domaine de la découpe de matériaux au laser, ainsi que le pliage de pièces avec une plieuse à contrôle numérique.

Pourquoi vous êtes-vous lancé en affaires ?

Je me suis lancé en affaires pour être mon propre patron. Nous sommes une coopérative de travail avec 12 membres donc 12 propriétaires qui ont tous le même but de créer leur propre emploi.

Quelles sont vos motivations comme entrepreneur ?

Donner la meilleure qualité à nos clients, donc être les meilleurs dans notre domaine. Pour le transfert intergénérationnel, chez Technolaser c'est très différent d'une entreprise privée, car il n'y a pas un seul propriétaire. Nous avons quand même une bonne relève au sein de notre équipe.

À votre avis, quelles sont les valeurs que doit posséder un entrepreneur ?

Avoir des objectifs d'amélioration en performance et cela à tous les niveaux, soit en développement de nouveaux clients, avoir des équipements toujours à la fine pointe de la technologie, les meilleurs délais de livraison, etc.

Quels sont les avantages d'être entrepreneur ? Quelle satisfaction retirez-vous de votre statut d'entrepreneur ?

Avoir un certain contrôle de ce que l'on veut faire ou ne pas faire, donc être son propre patron. La satisfaction pour moi d'être entrepreneur est le maintien des emplois qui ont été créés et avoir la possibilité de pouvoir en créer d'autres. ■

À la **HAUTEUR**
de vos **TRAVAUX**



TARIFS DE LOCATION EXCEPTIONNELS

LOCATION SOREL INC.
370, rue du Collège, Sorel-Tracy
Tél. : 450 742-3787
Sans frais : 1 866 742-3787
Cellulaire : 450 561-5550
Paget (**URGENCE**) : 450 730-9091
www.loutecsorel.com


LOU-TEC
INDUSTRIEL
SOREL-TRACY
ST-HYACINTHE





10

Luc-André Lussier

Directeur des opérations service aux entreprises
de Lussier Cabinet d'assurances et services financiers

Luc-André Lussier incarne, avec sa sœur Caroline, la quatrième génération dans l'entreprise fondée en 1915 par son arrière-grand-père. Lussier Cabinet d'assurances et services financiers est aujourd'hui l'un des chefs de file québécois dans son domaine.

Pourquoi vous êtes-vous lancé en affaires ?

Plongé dans une culture entrepreneuriale depuis mon très jeune âge, j'ai développé des aptitudes et orienté mes choix scolaires pour devenir un entrepreneur. Joindre l'entreprise familiale est venu naturellement.

Quelles sont vos motivations comme entrepreneur ?

Motivé par le désir de réussir à faire évoluer l'entreprise, pour conserver notre situation de leader au Québec, j'ai le désir profond de faire ma propre marque.

À votre avis, quelles sont les valeurs que doit posséder un entrepreneur ?

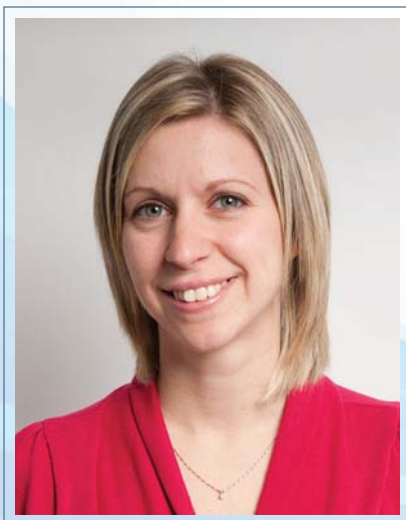
Intégrité, courage, persévérance, rigueur, audace.

Quels sont les défis particuliers du transfert intergénérationnel ?

La relève doit avoir l'humilité et la maturité pour écouter et apprendre de ses prédécesseurs, le courage de prendre sa place. La génération en place doit avoir l'ouverture d'esprit face à nos idées et façons de faire. J'ai la chance d'avoir un père ainsi, cela fait le succès de notre transfert intergénérationnel, permettant de se renouveler et d'évoluer.

Quelle satisfaction retirez-vous de votre statut d'entrepreneur ?

La possibilité et la liberté de mettre nos idées de l'avant et de les développer pour avancer. Voir une bonne idée créer de la valeur pour notre entreprise est ce qui m'a procuré la plus grande satisfaction jusqu'à maintenant. ■



11

Geneviève Boucher

Copropriétaire de Boutique d'animaux Cartier

Cela fait déjà plusieurs années que Geneviève a commencé à travailler dans l'entreprise fondée par son père, Michel Boucher, en 1985. La jeune femme est devenue copropriétaire en 2007.

Pourquoi vous êtes-vous lancée en affaires ?

J'ai toujours rêvé d'avoir ma compagnie et par la même occasion j'ai pu combiner le travail avec une autre grande passion, les animaux.

Quelles sont vos motivations comme entrepreneure ?

Ma motivation principale est d'innover pour me démarquer de la concurrence.

Quels sont les défis particuliers du transfert intergénérationnel ?

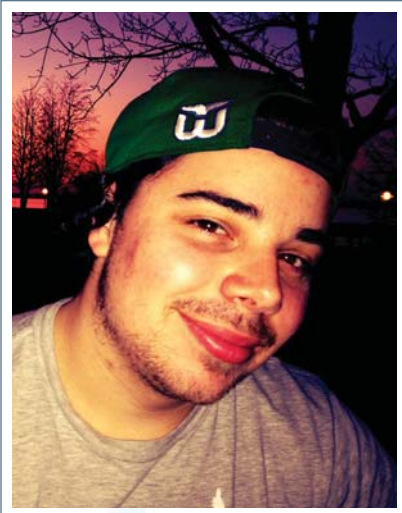
Prendre la relève de mon père est pour moi un grand défi qui m'intéresse. Puisque rien n'est acquis, je dois toujours travailler pour dépasser les attentes de la clientèle.

À votre avis, quelles sont les valeurs que doit posséder un entrepreneur ?

Offrir un excellent service à la clientèle. Être à l'écoute des besoins des clients et du personnel. Toujours vouloir se dépasser et innover. Être un bon leader et gestionnaire.

Quels sont les avantages d'être entrepreneure ? Quelle satisfaction retirez-vous de votre statut d'entrepreneure ?

Pour moi, le grand avantage est de faire ce que j'aime dans la vie et me donner à 100%. Voir mes clients heureux par l'acquisition d'un nouvel animal et du service que nous leur avons offert, voilà ma satisfaction principale. ■



Olivier Péloquin

Technicien en sonorisation et monteur vidéo chez Boulevard Musique

Olivier Péloquin est technicien en sonorisation et monteur vidéo chez Boulevard Musique. L'entreprise, fondée en 1983 par son père, Serge Péloquin, se spécialise dans la vente et la réparation d'instruments de musique, la location de matériel de sonorisation et éclairage, le service de sonorisation, outre un studio d'enregistrement et production vidéo et des cours de musique.

Pourquoi vous êtes-vous lancé en affaires ?

Je le ferai quand ce sera le temps, car je crois en l'entreprise et j'aime y travailler. J'aimerais continuer à offrir à la clientèle et à la région un endroit pour se procurer du matériel nécessaire à la création d'événements. Faire découvrir et perdurer la passion qui m'anime, la musique.

Quelles sont vos motivations comme entrepreneur ?

Poursuivre le travail acharné de mon père. La continuité de l'entreprise familiale me tient à cœur. J'aimerais qu'elle puisse demeurer dans la famille pour encore plusieurs générations.

Quels sont les défis particuliers du transfert intergénérationnel ?

Se distinguer par rapport à tout ce qui a déjà été accompli et apporter de nouvelles idées pour pousser l'entreprise tout en conservant la vision établie par mon père. Amener la clientèle à reconnaître mon travail comme une continuité du sien.

À votre avis, quelles sont les valeurs que doit posséder un entrepreneur ?

L'engagement, la passion, la persévérance et investir beaucoup de temps.

Quels sont les avantages d'être entrepreneur ? Quelle satisfaction retirez-vous de votre statut d'entrepreneur ?

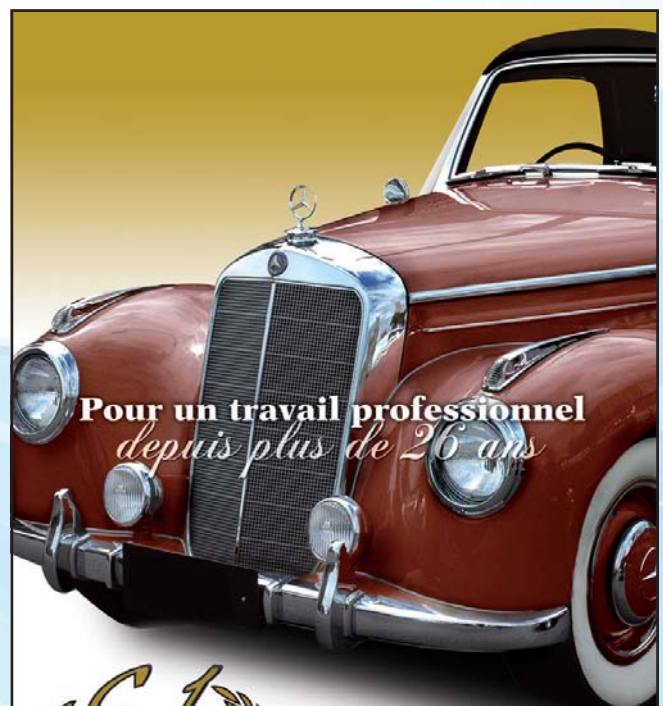
La plus grande satisfaction serait de voir que le service que nous offrons perdure malgré les changements. Présentement c'est voir la satisfaction de la clientèle. ■

12

Toujours Frais



Tim Hortons
240, rue Victoria
356, boulevard Poliquin



Pour un travail professionnel
depuis plus de 26 ans



Éric Lacombe, propriétaire
6, rue Pierre, Sainte-Victoire-de-Sorel
450 742-6894



Yannick Boulet

Copropriétaire des Portes du Manoir

En 2006, Marco et son frère Yannick ont acquis Les Portes du Manoir, fondée il y a 31 ans par leur père Alain Boulet et leur oncle Mario Bérard. Sous leur impulsion, l'entreprise a connu une grande expansion et ce n'est qu'un début ! Voici le témoignage de Marco Boulet.

Pourquoi vous êtes-vous lancé en affaires ?

J'ai été élevé dans ce milieu, j'ai travaillé l'été dans l'entreprise, avec le temps c'est devenu un choix naturel. Je pensais travailler au niveau des ventes, mais en fait je préfère assurer la gestion de l'entreprise.

Quelles sont vos motivations comme entrepreneur ?

Amener l'entreprise à un autre niveau. En six ans, nous avons ouvert une deuxième succursale, acquis deux compagnies, doublé la superficie des installations de Tracy et triplé le nombre d'employés. Et d'autres acquisitions sont prévues.

À votre avis, quelles sont les valeurs que doit posséder un entrepreneur ?

Être loyal envers tout le monde et disponible, prendre des risques et bien s'entourer.

Quels sont les défis particuliers du transfert intergénérationnel ?

Se faire accepter par l'équipe, en prouvant que je suis là non pas parce que je suis le fils du patron. C'est un défi qui m'anime toujours aujourd'hui, pour aller encore plus loin.

Quels sont les avantages d'être entrepreneur ? Quelle satisfaction retirez-vous de votre statut d'entrepreneur ?

Chaque jour amène des défis différents, sans aucune routine, c'est très stimulant intellectuellement, il faut sans cesse se dépasser. J'ai besoin de nouveaux défis pour me réaliser ! ■

13

La PASSERELLE ENTREPRISE

La **PASSERELLE ENTREPRISE** a été conçue pour faciliter l'arrimage entre les besoins de main-d'œuvre des employeurs et les chercheurs d'emploi de la région.



La **PASSERELLE ENTREPRISE** C'EST :

- Une visibilité auprès des milliers de chercheurs d'emploi de L'Orienthèque ;
- Un service d'affichage sur le Babillard-emploi ;
- L'atelier de réseautage « Employeurs d'ici » ;
- Des visites d'entreprises et des stages d'observation ;
- Un support pour diversifier votre main-d'œuvre ; (55 ans et plus, femmes et métiers non traditionnels, nouveaux-arrivants, etc.) ;
- Un service **GRATUIT**.

La **PASSERELLE ENTREPRISE** est à votre service !
Contactez-nous dès maintenant pour de plus amples informations au **450 730-0181**.

La Passerelle entreprise vous est offerte grâce à la participation financière d'Emploi-Québec



LA RESSOURCE

pour vos **VÉHICULES**
COMMERCIAUX
à Sorel-Tracy



UN DUR

DE DUR



POIRIER FORD

2325, rue Laprade (aut. 30), Sorel-Tracy
Tél. : 450 742.2743 - Téléc. : 450 742.9207
www.poirierford.com



Julie Collette

Directrice de l'administration et du développement des affaires Sables Collette

Sables Collette, spécialisée dans l'exploitation de carrières, la vente, le transport et la fabrication de sables, a été fondée par Claude Collette il y a 36 ans. Trois de ses fils sont propriétaires de l'entreprise dont le président, Jules Collette. La fille de ce dernier, Julie, est arrivée dans l'entreprise il y a quatre ans, incarnant la troisième génération, après avoir fait une maîtrise en commerce et management international en France. En 2000, la filiale Gersol Construction est née, œuvrant dans le secteur de l'environnement et du génie civil.

Pourquoi vous êtes-vous lancée en affaires?

Dès mon plus jeune âge, j'ai toujours su que je voulais faire comme mon père. Je suis allée prendre de l'expérience et des idées ailleurs avant de revenir. J'aurais démarré mon entreprise de toutes façons, c'était dans mes gènes !

Quelles sont vos motivations comme entrepreneure?

Faire grandir l'entreprise. J'ai depuis longtemps la vision d'un développement international et j'y travaille déjà.

À votre avis, quelles sont les valeurs que doit posséder un entrepreneur ?

Être déterminé, ne pas lâcher. Bien s'entourer d'une bonne équipe.

Quels sont les défis particuliers du transfert intergénérationnel?

J'ai dû faire ma place, à la fois comme femme, et fille du président, et je n'ai rien eu d'acquis. Le processus de transfert n'est pas encore enclenché. Cependant, je veux amener ma conception d'un meilleur équilibre travail-famille.

Quels sont les avantages d'être entrepreneur ? Quelle satisfaction retirez-vous de votre statut d'entrepreneur?

La fierté de poursuivre l'entreprise familiale pour l'amener à un autre niveau et ainsi contribuer à assurer sa pérennité. ■

14

Centre visuel *Hélène Fournier*

Votre premier choix pour nos offres remarquables

D^{re} Hélène Fournier, optométriste propriétaire
D^{re} Carole Maillette, optométriste
D^r Joël Godin, optométriste
D^{re} Valérie Bardier, optométriste
Ainsi que quatre opticiennes d'ordonnances



PRIX TOUT COMPRIS

Simple vision : 179\$
Doubles foyers : 229\$
Foyers progressifs : 359\$
Foyers progressifs computer : 319\$

Examens visuels • Lentilles cornéennes • Montures personnelles et industrielles • Optométrie pédiatrique
Rééducation visuelle • Dépistage du glaucome et des cataractes • Laboratoire sur place • Urgences oculaires
Caméra rétinienne • Imagerie rétinienne

Verre ou plastique, sans traitement, cette offre s'applique sur notre sélection particulière de montures. Les amincis, teintés et traitements sont en supplément. Cette offre peut prendre fin sans préavis et ne peut être jumelée à aucune autre. Les examens de la vue sont couverts par la Régie de l'assurance-maladie pour les gens âgés de 17 ans et moins, de 65 ans et plus ainsi que les bénéficiaires de l'aide sociale.

351, boulevard Gagné, Sorel-Tracy

450 743-1010

www.centrevisuelfournier.ca

OUVERT 6 JOURS ET 5 SOIRS



Sous la présidence
d'honneur de
Dominic Guoin »
photographe de mode
professionnel

FÉLICITATIONS AUX LAURÉATS DU CONCOURS QUÉBÉCOIS EN ENTREPRENEURIAT VOLET LOCAL

BRAVO À TOUS LES PARTICIPANTS DE LA 14^e ÉDITION

VOLET ENTREPRENEURIAT ÉTUDIANT

Les lauréats ont reçu une bourse de 500 \$



Primaire 2^e cycle

MAGASIN SCOLAIRE TOUSKIFO
École Monseigneur-Brunault,
Denis Rajotte, président de la
Commission scolaire de Sorel-Tracy,
Dominic Guoin, président d'honneur



Primaire 3^e cycle

COLLECTIONS POUR L'AVENIR
École Monseigneur-Brunault,
Alain Laberge, directeur général de la
Commission scolaire de Sorel-Tracy,
Dominic Guoin, président d'honneur

VOLET CRÉATION D'ENTREPRISES

Les lauréats ont reçu une bourse de 1000 \$



Commerce

PRO-CUISINE DE PIERRE-DE SAUREL
René Lachapelle, président de la SADC
de Pierre-De Saurel, Dominic Guoin,
président d'honneur



Exploitation, transformation
et production
FRAMI JERSEY S.E.N.C.



Secondaire 2^e cycle

DISTINXION PRODUCTION
École secondaire Fernand-Lefebvre,
Serge Péloquin, président de Boulevard
Musique, Dominic Guoin, président
d'honneur



Formation professionnelle et éducation des adultes TOUT LE MONDE DEBOUT

Centres de formation professionnelle et éducation des
adultes, Denis Rajotte, président de la Comm. scol. de
Sorel-Tracy, Alain Laberge, directeur général de la Comm.
scol. de Sorel-Tracy, Dominic Guoin, président d'honneur



Économie sociale

COOPÉRATIVE DE SERVICES INTERNET
DE PIERRE-DE SAUREL
Josée Plamondon, directrice générale
du CLD de Pierre-De Saurel,
Dominic Guoin, président d'honneur



Services aux individus et aux entreprises

ÉDUCATION SUR MESURE
Gilles Salvas, préfet de la MRC de
Pierre-De Saurel, Mathieu Pontbriand,
administrateur du Carrefour
jeunesse-emploi de Pierre-De Saurel

PRIX COUP DE CŒUR Desjardins



Collégial

MAGASIN DU MONDE
Cégep de Sorel-Tracy,
Fabienne Desroches, directrice générale
du Cégep de Sorel-Tracy, Dominic Guoin,
président d'honneur



OPÉRATION DR CLOWN
École Pierre-de-Saint-Ours,
Dominic Guoin, président d'honneur



CJ JEANS, École secondaire Fernand-
Lefebvre, Lyne Cournoyer, conseillère
à la Caisse Desjardins Pierre-De Saurel
Dominic Guoin, président d'honneur



CIRCA PRODUCTION
Lyne Cournoyer, conseillère à la Caisse
Desjardins Pierre-De Saurel
Dominic Guoin, président d'honneur

Photos: R.G. de Clic et Zoom

PARTENAIRES
MAJEURS



Desjardins
Caisse Pierre-De Saurel

Emploi
Québec

COMITÉ ORGANISATEUR



COMMANDITAIRE
DE SUCCÈS

• COMMISSION
SCOLAIRE DE
SOREL-TRACY

COMMANDITAIRES
D'EXPANSION

• MRC de Pierre-De Saurel
• CJE de Pierre-De Saurel
• CLD de Pierre-De Saurel
• SADC de Pierre-De Saurel
• Rio Tinto Fer et Titane
• Ville de Sorel-Tracy

COMMANDITAIRES
DE CROISSANCE

• Chambre de commerce
et d'industrie Sorel-Tracy
métropolitain
• Recyclo-Centre

COMMANDITAIRES
D'ACCOMPAGNEMENT

• Louis Plamondon,
député de Richelieu-
Yamaska-Béancour
• Sylvain Simard,
député de Richelieu
• Aciers Richelieu
• Cégep de Sorel-Tracy
• Coopérative de travail
Techno Laser

PRIX CLIN D'ŒIL



BLEUETS ST-PIERRE
Bertrand Péloquin, président de la Caisse
Desjardins Pierre-De Saurel, Mario Fortin,
directeur général du Carrefour
jeunesse-emploi de Pierre-De Saurel,
Dominic Guoin, président d'honneur

TRANSMISSION D'ENTREPRISES



LES GOURMANDISES DU ROI et la
BOUCHERIE SOREL LOUIS-JEAN
LABRECOQUE INC.
Dominic Guoin, président d'honneur

Caroline Veilleux et Fallone Jean, copropriétaires de Tandem & Cie

Un duo d'affaires féminin hors norme

par Catherine Objois

D'emblée, il est clair que le courant passe parfaitement entre Caroline Veilleux et Fallone Jean; la synergie qui les anime est vraiment belle à voir. Les deux jeunes femmes sont liées par une profonde amitié, un grand respect mutuel et la même ambition de réussir ensemble. Leur compagnie, Tandem & Cie, n'a pas un an, mais elles ont commencé à la propulser vers les plus hauts sommets.

La rencontre de deux planètes

Caroline, investisseuse, gestionnaire et *coach* professionnelle, travaillait depuis 18 ans dans la gestion d'entreprise. Fallone quant à elle connaissait tout un essor avec son entreprise Femmes en forme, achetée en 2008 à l'âge de vingt ans. En janvier 2010, elles se sont rencontrées. Fallone est devenue l'entraîneuse privée de Caroline et celle-ci est devenue la *coach* de Fallone. L'amitié est née. Avant de se lancer en affaires ensemble, elles ont travaillé sur plusieurs projets, découvrant leur complémentarité, leurs forces et leurs faiblesses. Et Fallone a vu ses efforts récompensés par un prix au Gala du mérite économique en avril 2011, pour Femmes en forme en tant que Jeune Entrepreneure de l'année. Caroline et Fallone se sont associées en août dernier en fondant salle Tandem & Cie, dans le grand bâtiment du boulevard Poliquin, connue autrefois sous le nom de salle Martin-Guy, et dont elles sont maintenant propriétaires. Leur premier investissement majeur s'est fait au niveau de la nouvelle ambiance et décoration chic, contemporain et épurée. Un espace parfait pour des événements de tous genres. Depuis, les affaires vont très bien, merci!



Photo: NathB, photographie

Fallone Jean et Caroline Veilleux, copropriétaires de Tandem & Cie

Trouvez la voiture qu'il vous faut !

Gamelin auto2628, boulevard Fiset
Sorel-Tracy / 450 742-2131
www.gamelinauto.com**National** Vente - Achat - Location

Tandem & Cie démarre

Tandem & Cie est l'une des plus grandes salles de réception de la région, pouvant accueillir plus de 500 personnes pour un repas assis. Caroline et Fallone y organisent des événements de toutes sortes, tels que soupers-spectacles, mariages, rassemblements d'affaires, destinés à une clientèle de particuliers et surtout corporative. Passionnée de l'humain, Caroline s'occupe plutôt du côté administratif et des relations avec les clients, tandis que Fallone travaille davantage à la gestion des événements sur le terrain. En parallèle, chacune mène sa propre entreprise. Femmes en forme, qui utilise les salles de l'édifice à titre de locataire, accueille quelque 1000 femmes par semaine, notamment pour les populaires cours de Zumba.

Quant à Caroline, elle est à la tête d'ORAC Solution Coaching et elle est engagée dans un important projet d'investissement régional. « Nous sommes très proches à la fois comme individus et femmes d'affaires, avec la même vision claire et globale. Nous travaillons fort et sommes engagées sept jours sur sept mais nous voulons surtout avoir du plaisir dans notre travail, en réalisant de beaux projets motivants. Nous sommes très ambitieuses et fières de l'être. Et être femmes n'a jamais été un obstacle. » Leur loisir ? Voyager!

Faire les choses différemment pour combler les clients

Toutes deux l'affirment à l'unisson : elles sont différentes et veulent faire des choses autrement ! « La personnalité dynamique que nous avons donnée à l'entreprise, toujours portée vers de nouveaux projets, des idées neuves, voilà ce qui nous distingue ! », affirme Caroline. « Nous voulons sortir de l'ordinaire, offrir une qualité exceptionnelle à nos clients, en laissant de côté les sentiers battus. Pour cela, nous allons chercher les émotions de nos clients, leurs valeurs profondes afin de savoir comment les servir et les combler », et Fallone ajoute : « La valeur humaine est pour nous la



Photo: Caroline Veilleux

valeur de base. Nous apportons à nos clients des façons d'améliorer leur projet et de lui donner une envergure qu'ils n'avaient pas imaginée. Cela nous différencie. »

« La personnalité dynamique que nous avons donnée à l'entreprise, toujours portée vers de nouveaux projets, des idées neuves, voilà ce qui nous distingue ! »

Des projets? Ce duo d'affaires hors norme voit toute une opportunité dans l'ouverture de la nouvelle gare d'autobus, juste à côté. Elles font déjà du développement en croissance personnelle et en croissance des affaires, un peu au Québec mais surtout aux États-Unis. Pourquoi ne pas offrir ces formations chez Tandem & Cie à des Québécois ? Caroline et Fallone croient en notre région. « J'aimerais que les Sorelois se permettent de rêver et de croire en leurs rêves et en leur potentiel. Il n'y a rien d'impossible! », souhaite Caroline. Et Fallone a un vœu : « Que les femmes se fassent plus confiance, qu'elles n'aient pas peur de voir plus grand. Ma devise : Les efforts mènent toujours au succès! » ■



FAITES-VOUS
plaisir!



Mythos

Spécialité greco-romaine

Heures d'ouverture :
du mercredi au dimanche
dès 16 h 30

98, rue du Roi
Centre-ville de Sorel-Tracy
450 742-4250



Sorel-Tracy fracasse tous ses records!

Lancement de la 8^e campagne « onconstruit.ca »

par Catherine Objois

Depuis maintenant sept ans, la campagne « onconstruit.ca » a permis de promouvoir la construction domiciliaire à Sorel-Tracy en stimulant ce secteur économique dont les retombées sont évaluées à plusieurs dizaines de millions de dollars par année.

478 mises en chantier pour 2011 : du jamais vu !

Selon les données obtenues de la SCHL, depuis le début de la campagne en 2005, il y a eu près de 2000 mises en chantier qui ont été dénombrées dans l'agglomération de Sorel-Tracy, soit une moyenne de 285 unités par année, alors que nous dénombrons 73 unités en moyenne par année durant la période de 1994 à 2004. Pour l'année 2010, nous avons connu une année historique au chapitre du nombre de mises en chantier et du nombre de permis de construction émis puisque nous avons atteint le cap des 354 unités. Pour les six premiers mois de l'année 2011, la

ville de Sorel-Tracy a connu le plus grand nombre de mises en chantier au Québec (pour les villes de 10 000 à 50 000 habitants) selon les données publiées par la SCHL, avec 252 unités. Et durant toute l'année 2011, ce sont 478 mises en chantier qui ont été dénombrées à Sorel-Tracy (+ 35%); soit le plus grand nombre jamais enregistré à Sorel-Tracy depuis que des données sont compilées par la SCHL en 1989. Sorel-Tracy se situe tout juste derrière Rimouski (745) et Victoriaville (511) (pour les agglomérations de 10 000 à 50 000 habitants au Québec) pour le nombre de mises en chantier en 2011.

En 2012, Sorel-Tracy poursuit ses efforts de promotion

La Ville de Sorel-Tracy, à l'invitation de la firme Page Cournoyer, instigatrice de cette campagne de promotion, a accepté de reconduire sa contribution financière en 2012



POUR UN TRAVAIL PROFESSIONNEL!

Quel que soit votre besoin, nous avons la solution !

Il nous fera plaisir de vous conseiller sur nos produits :

- Cellulose (insonorisation)
- Laine isolante soufflée
- Uréthane giclé
- Barrière thermique
- Ignifugeant cimentaire

Nous vous garantissons de ne laisser derrière nous qu'un emplacement d'une propreté impeccable.

Certificat CUFCA
Association Canadienne des Entrepreneurs en Mousse de Polyuréthane Inc. ISO-9000

ISOLATION SOREL INC.
RÉSIDENTIEL - COMMERCIAL - INDUSTRIEL

1535, chemin des Patriotes, Sainte-Victoire-de-Sorel (Québec) J0G 1T0
Téléphone : 450 743-7824 • Sans frais : 1 855 363-7824 • Télécopieur : 450 742-8361
isolationsorel@videotron.ca • www.isolationsorel.com



Pensez récupération

L'environnement **c'est du sérieux !**

ACHAT | VENTE | FER ET MÉTAUX
Cueillette et recyclage de rebuts de métaux | Service de conteneurs
INDUSTRIEL | COMMERCIAL | INSTITUTIONNEL | RÉSIDENTIEL

MRST
MATÉRIAUX RECYCLÉS SOREL-TRACY

13125, rue Industrielle, Sorel-Tracy | **450 746-9309**

afin de conserver l'ensemble de toutes les initiatives de promotion qui ont été mises en place depuis le début de la campagne en 2005. Tout particulièrement pour assurer une présence à nouveau cette année au Salon Habitat Ville & Banlieue au Stade olympique de Montréal du 2 au 5 février ainsi qu'au Salon national de l'habitation de Montréal du 16 au 25 mars à la Place Bonaventure (pour une sixième année consécutive).

Un nouveau programme de congé de taxes en 2012

Dans le but de favoriser la durabilité et l'écoefficacité des bâtiments sur son territoire, la Ville de Sorel-Tracy a instauré un nouveau programme de congé de taxes qui permettra ainsi de prolonger jusqu'à quatre ans le congé de taxes (qui était auparavant limité à trois ans). Les nouvelles constructions devront répondre aux normes Novoclimat ou LEED pour atteindre le maximum du crédit admissible qui est de cinq ans. Toutes les informations sont disponibles auprès du Service de la planification et du développement urbain de la Ville de Sorel-Tracy et sur le site www.onconstruit.ca. Grâce entre autres à des incitatifs tels que le congé de taxes foncières, les coûts avantageux des terrains par rapport à la rive sud de Montréal, les taux d'intérêt à leur plus bas pour les prêts hypothécaires et le



De gauche à droite : Bertrand Pélouquin des Caisses Desjardins (Pierre-De Saurel et Riviera), Josée Plamondon du CLD de Pierre-De Saurel (Comité de Fierté régionale), Dominique Ouellet, conseillère municipale, Réjean Dauplaise, maire de la Ville de Sorel-Tracy, Laurent Courmoyer de Courmoyer communication marketing (instigateur et responsable de la campagne de promotion), Luce Bertrand de Planimage, Alain Cantara de RONA Bibeau et Marco Boulet des Portes du Manoir.

dynamisme de nos promoteurs et entrepreneurs en construction, la Ville de Sorel-Tracy récolte présentement les fruits des efforts investis depuis les débuts de cette campagne de promotion qui stimule la construction domiciliaire sur son territoire. Cette nouvelle campagne publicitaire bénéficie à nouveau d'un budget annuel de près de 135 000 \$ dont environ 75 % de cette somme provient de plus d'une quarantaine de partenaires privés. Avec pour objectif de faire valoir les atouts de la région, elle incitera à nouveau les gens à considérer la région de Sorel-Tracy dans leur choix pour y faire construire leur maison et y vivre !

Une histoire de *Familles*

- » Funérailles traditionnelles
- » Préarrangements
- » Columbariums

Succursales

Sorel-Tracy » 75, rue Elizabeth » 450 743-5566

Contrecoeur » 4967, rue Legendre » 450 587-2233

Saint-Robert » 258, rue Principale » 450 782-2511

Saint-Roch-de-Richelieu » 915, rue St-Pierre » 450 785-2873

Saint-Aimé » 871, rue Royale » 450 788-2373

Yamaska » 105, rue Principale » 450 789-2373

Verchères » 4, rue André » 450 583-3511

S. Jacques & Fils
Salon funéraire
www.salonsjacquesetfils.com

PRENEZ LA BONNE DIRECTION
POUR VOTRE VOITURE DE MARQUE

Audi VOLVO VOLKS BMW Mercedes-Benz

MÉCANIQUE • DIAGNOSTIC

JENCAJO
AUTO INC.

JEAN-CLAUDE et JONATHAN PEPIN
1847, boulevard Fiset, Sorel-Tracy
450 742-2335



Un entrepreneur entièrement dévoué à sa région

Édouard Farly

par Catherine Objois

« À vingt ans, mon père fit le serment, dans les faubourgs ouvriers de Londres, d'aider la région de Sorel de toutes ses forces et de toute son âme. » C'était le 1^{er} avril 1930, alors que le jeune marin, originaire de Saint-Robert, parcourait le monde sur un bateau de la marine marchande canadienne. « Et il a tenu parole », raconte Louis Farly, relatant la vie de son père avec beaucoup d'émotion. Édouard Farly s'est éteint le 2 février dernier à l'âge de 101 ans. Il n'a jamais cessé de travailler à développer sa région. À l'âge de 99 ans, il reçut le maire Réjean Dauplaise pour lui exposer sa vision. Ce père de cinq enfants qui a travaillé comme courtier d'assurances toute sa vie et qui était épris de justice sociale et de liberté, a à son actif de nombreuses réalisations. Il fut l'initiateur-fondateur de la Caisse populaire de Sorel, en 1939, et fut à l'origine de nombreux projets socioéconomiques, dont, en 1947, la formation du Centre de civisme économique et éducationnel du grand Sorel, la

renaissance de la Chambre de commerce, en 1956, le jumelage avec Welland (Ontario), ce qui a amené l'implantation des Aciers Atlas et la construction de la centrale thermique de Tracy. « Il aimait profondément sa région et il avait une foi inébranlable dans le potentiel de celle-ci. C'était un démarcheur qui allait voir les décideurs et les promoteurs chez eux, jusqu'à New York et Chicago, pour les intéresser à la région. En fait, il fut un commissaire industriel bénévole pendant 25 ans! Amoureux de la vie parce que positif, foncièrement intègre et sans allégeance politique, il croyait aux vertus de l'épargne, de l'éducation et du respect. Il encourageait les gens et les faisait croire en eux. Il était avant-gardiste, en se faisant épauler par sa complice de toujours, sa femme Yolande Boucher. » Honoré de son vivant, Édouard Farly a reçu à sa mort de nombreux hommages, dont celui du député Sylvain Simard : « De tous mes concitoyens de Richelieu, il est sans doute celui qui a consacré le plus grand nombre d'années de sa vie au service des Sorelois. » ■

Location
JACQUES FRÉCHETTE
inc.

**LOCATION DE
ROULOTTES
DE CHANTIERS**
450 742-4072

3225, rue des Chantiers, Sorel-Tracy (Québec) J3P 5N3
T 1 888 742-4072 • C 450 587-3494 • F 450 742-3030
location@locationjacquesfrechette.com

www.locationjacquesfrechette.com

**MOBILE
PEU IMPORTE
OÙ VOUS ÊTES**

SPÉCIALITÉS
Moteur diesel | Réparation de camion | Service de test d'opacité | Machinerie lourde
Entretien préventif | Service mobile de réparation de camion sur appel d'urgence

DISTRIBUTEUR AUTORISÉ

**DES PRÉS
MÉCANIQUE MOBILE INC.**

Pierre Moreault, propriétaire
3275, rue des Chantiers, local 4-5,
Sorel-Tracy (Québec) J3P 5N3
Téléphone : **450 746-3871**
Télécopieur : 450 743-9823



**JUSQU'À 50 % MOINS CHER
JUSQU'À 4 ANS DE CONGÉ DE TAXES FONCIÈRES
(CERTAINS SECTEURS)***

onconstruit.ca

TERRAINS À VENDRE

*Développement
d'Augoultémé*

Terrains à développer à deux minutes de l'autoroute 30
» GILLES SIMARD : 450 742-3883 | 450 730-5201

CONSTRUCTION
2000CC



DOMAINE DU SABLON

Maisons construites selon nos modèles ou vos plans
» BUREAU : 450 561-1771
» JEAN COURNOYER : 450 746-9684

Développement
domiciliaire
Groupe HLT

Terrains secteur Sorel
Construction par l'entrepreneur de votre choix
» GASTON BIBEAU : 450 742-7567 | 450 561-4518

Développements domiciliaires
» Rues Rousseau, Lagassé et Farly
» Rue Jutras

Terrains secteur Sorel
» 514 821-4573

CONSTRUCTION DOMICILIAIRE



Semi-détachés avec ou sans garage (secteur Tracy)
» BUREAU : 450 742-7777
» PIERRE LEGAULT : 450 780-8602 » MICHEL LOYER : 450 780-6149

Développement domiciliaire
Place des Trembles
Projet Normand Fortin



Maisons en rangée, duplex, triplex, quadruplex
» MARIO BLONDIN : 450 746-7748
» SANS FRAIS : 1 888 208-5333

CONDOS DE LUXE
(BOULEVARD DE TRACY)



FAUBOURG SUR LE GOLF LES DUNES (Secteur Tracy)
Bungalows et cottages semi-détachés
» JENNIFER COURNOYER : 450 746-9332
» DANIEL HÉROUX : 514 444-4413

* Certaines conditions s'appliquent. Tous les détails sur onconstruit.ca

Comment savoir si votre enfant est un futur entrepreneur?



Michèle Gauthier
sadccom@bellnet.ca

Agente de communication
SADC de Pierre-De Saurel

« Votre enfant est rêveur, impatient, débordant d'imagination, marginal, casse-cou, indépendant, pas toujours attentif, voire mal à l'aise, à l'école... Cocktail explosif? Surtout pas, car plusieurs de ces caractéristiques ont coloré l'enfance de nos grands fleurons de l'entrepreneuriat. Qui sait? Votre enfant est peut-être un nouveau Fred Pellerin ou J.-Armand Bombardier qui transformera toute sa communauté... et le Québec! L'entrepreneuriat peut apporter beaucoup : plaisir, contacts, argent, statut, liberté, flexibilité, opportunités, ouverture, passion. N'est-ce pas quelque chose d'intéressant à souhaiter à votre enfant? N'éteignez pas cette étincelle que vous voyez poindre... au contraire. Faites qu'elle devienne une flamme entrepreneuriale. »

Sur le plan des valeurs et des qualités qui caractérisent les entrepreneurs, il y a : la créativité, la confiance en soi, le sens des responsabilités, le leadership, la solidarité, la persévérance, la débrouillardise et la détermination.

« Ces valeurs et attitudes exceptionnelles se développent d'abord et avant tout dans la famille. L'école et le milieu peuvent ensuite compléter et soutenir ce qui a été amorcé dans la famille. Et cela est vrai pour chacune et chacun d'entre nous! Il nous faut remonter à la petite enfance pour comprendre, sinon expliquer, une personnalité d'entrepreneur. Il nous faut remonter à la famille, aux parents et aux grands-parents qui en ont développé les bases. C'est le creuset où se prépare la relève : l'avenir de toute société. »

Le « goût d'entreprendre » est déjà là!

« Il suffit à la famille, à l'école et au milieu de l'aider à s'exprimer, à se développer. Entreprendre, c'est agir. Et nous connaissons bien ce goût de l'enfant pour l'action qui, très tôt, prendra la forme du jeu. Et ce goût d'entreprendre l'accompagnera, comme il nous accompagne tous, tout au long de sa vie : entreprendre des jeux, la construction d'une cabane dans les arbres, la création d'un groupe de musique



ou de théâtre, et plus tard, entreprendre un voyage, la construction d'une maison, d'un chalet, l'écriture d'un livre, d'un article, une activité de bénévolat, de bienfaisance, et que sais-je encore [...] Et tous ces projets ont chaque fois contribué à donner du sens à nos vies, à nous motiver.»

Il nous faut remonter à la petite enfance pour comprendre, sinon expliquer, une personnalité d'entrepreneur.

Stimuler l'entrepreneuriat, c'est faire d'une idée une entreprise. C'est mettre en valeur le talent de nos jeunes. Il y a chez nous des entrepreneurs qui font vibrer et rayonner le Québec. Ce sont des gens de passion, de conviction, des gens qui osent et qui foncent. Alors, n'hésitez pas! Valoriser le goût d'entreprendre chez vos jeunes, et votre enfant vous en remerciera. ■

¹http://blogue.entrepreneurship.qc.ca/index.php/actualites_fondation/comm-ent-savoir-si-votre-enfant-est-un-futur-bombardier-ou-fred-pellerin

² Conférence présentée dans le cadre de la Journée nationale de la culture entrepreneuriale à la Commission scolaire de l'Énergie, le vendredi 14 novembre 2008, « Développer le goût d'entreprendre, de la petite enfance à l'âge adulte ». Claude Ruel

NOUS FABRIQUONS SELON VOTRE IMAGINATION

▪ PORTES FRANÇAISES ▪ PORTES À PANNEAUX ▪ PLANCHERS ET ESCALIERS ▪ BOISERIES ▪ MOULURES



LES PORTES
DU MANOIR

MANUFACTURIER DE
PORTES ET BOISERIES



www.portesmanoir.com

1250, rue Saint-Jacques, Sorel-Tracy • 450 743-1634
116, route 117, Sainte-Anne-des-Lacs • 450 227-8918

1 800 363-9463



Véronique Bardier : l'entrepreneuriat dans le sang !



Marco Brochu
mbrochu@pierredesaurel.com

Agent de communication
Centre local de développement (CLD) de Pierre-De Saurel

Véronique Bardier savait depuis longtemps la voie qu'elle suivrait pour sa future carrière : celle de l'entrepreneuriat. En se dirigeant dans le domaine de la chiropraxie, elle était convaincue, dès le départ, qu'elle dirigerait sa propre clinique. Celle qui a grandi dans un milieu familial d'entrepreneurs, a pu observer ses grands-parents de même que son père gérer leur propre entreprise, eux qui ont par la suite pu la soutenir et la motiver dans son désir d'utiliser ses forces en leadership pour mener à bien son projet d'entreprise.

Après l'obtention d'un doctorat en chiropraxie à l'Université du Québec à Trois-Rivières (UQTR), elle achète une première clinique à Saint-Pie, dans la région de Saint-Hyacinthe. À ce moment, elle travaille également à la clinique du docteur Stéphane Bouchard à Sorel-Tracy. Après un an seulement, elle rachète la clinique de Sorel-Tracy à M. Bouchard et partage son temps entre les deux. « Le premier défi a été de bien faire le transfert des patients du docteur Bouchard, précise Mme Bardier. Nous avons voulu faire en sorte que les patients ne soient pas trop dépayés. J'ai pris le temps d'analyser les dossiers des patients afin de bien connaître chaque personne qui venait me consulter. »

Un soutien essentiel

En plus de l'expérience familiale et des conseils prodigués par les membres de son entourage, Mme Bardier a pu profiter des connaissances de chiropraticiens au parcours semblable au sien, qui ont su la motiver et l'encourager à se lancer en affaires. Elle a également pu bénéficier de programmes de soutien, dont le Fonds Jeunes Promoteurs et le Fonds local d'investissement gérés par le Centre local de développement (CLD) de Pierre-De Saurel. « Ma secrétaire, qui était avec le docteur Bouchard auparavant, m'a aussi beaucoup aidée pour le transfert des patients en les rassurant et en leur expliquant le changement. » Un atout certain quand vient le temps de prendre la relève d'une entreprise déjà établie et qui avait ses façons de faire.



Véronique Bardier, propriétaire de la Clinique chiropratique Véronique Bardier

Des défis, mais surtout des avantages

La Clinique chiropratique Véronique Bardier offre présentement des services de chiropraxie et de massothérapie, mais également des thérapies complémentaires telles que les ultrasons et le courant interférentiel. « Le grand avantage, en étant ma propre patronne, c'est que je peux gérer ma clinique comme bon me semble. Je peux décider de prendre le temps que je veux avec chaque patient et je peux m'investir à fond avec chacun d'eux. Je veux que mes patients soient satisfaits et qu'ils atteignent leurs objectifs de mieux-être le plus rapidement possible. »

Des défis, il y en a plusieurs pour les années à venir. Mme Bardier projette en effet d'élargir sa clientèle et d'ouvrir plus de journées. « J'aime beaucoup le défi d'être entrepreneure. Je crois que cela me permet de me dépasser. J'aime avoir des projets. » Éventuellement, peut-être qu'un autre chiropraticien se greffera afin de pouvoir offrir encore plus de disponibilité. « Je veux aussi développer un réseau avec d'autres professionnels de la santé afin de pouvoir bien référer les patients au bon endroit lorsque cela est nécessaire », conclut-elle, plein d'idées en tête ! ■



L'Orienthèque: pour les entrepreneurs en recherche de main-d'œuvre

Christine Latour
christine.latour@orientheque.ca

Directrice générale
L'Orienthèque

La main-d'œuvre est sans aucun doute un facteur-clé dans le développement d'une nouvelle entreprise. Or, les entrepreneurs peuvent désormais bénéficier gratuitement des services de L'Orienthèque pour la recherche de travailleurs et le soutien à leur intégration au sein de l'organisation.

À titre d'exemple, les promoteurs peuvent faire appel à la Passerelle entreprise pour afficher leurs offres d'emploi et les diffuser parmi ses multiples plateformes médiatiques et ses réseaux locaux, régionaux et nationaux. De plus, les entrepreneurs peuvent accueillir des chercheurs d'emploi dans le cadre de visites d'entreprise afin de faire connaître leurs nouveaux services ou produits, les opportunités professionnelles ainsi que tisser des liens avec des candidats potentiels. Les entrepreneurs peuvent aussi présenter leur projet d'affaires et se créer une banque de candidatures dans le cadre des conférences *Employeurs d'ici*, offertes dans les locaux de L'Orienthèque. Il faut savoir que plus de 1800 chercheurs d'emploi bénéficient de nos services chaque année, cela représentant un potentiel de recrutement considérable pour les entreprises locales.

Accès-région Pierre-De Saurel

Soulignons aussi que depuis septembre 2011, Accès-région Pierre-De Saurel offre aux entreprises un service personnalisé d'accueil et d'intégration des travailleurs qualifiés venus de l'extérieur de la région. Ainsi, lorsque qu'un nouvel employé est nouvellement installé ou veut tout

simplement venir s'établir dans la région, nous leur offrons plusieurs services gratuits. Que l'on parle de recherche de logements ou de propriétés, de soutien aux conjoints en recherche d'emploi, d'accueil personnalisé, d'inscriptions aux institutions scolaires ou d'organisation d'activités de réseautage sont autant d'exemples de services offerts par Accès-région. Le but est bien évidemment de faciliter l'attraction et la rétention de main-d'œuvre dans la grande région de Sorel-Tracy. Déjà, plus de 100 familles sont passées par nos bureaux pour obtenir ce type de soutien. Fait à noter, Accès-région, en partenariat avec plusieurs organismes de régionalisation, propose aussi l'accès à un bassin de main-d'œuvre qualifiée et spécialisée issue de l'immigration, souhaitant faire un saut en région pour s'y intégrer de façon durable.

Diversification de la main-d'œuvre

Par ailleurs, L'Orienthèque est une alliée hors pair pour soutenir les entrepreneurs dans la diversification de leur bassin de main-d'œuvre, grâce à ses services spécialisés pour l'intégration soit de la main-d'œuvre expérimentée (55 ans et plus), des femmes dans les métiers traditionnellement masculins, des personnes éloignées du marché du travail ou des personnes immigrantes. Entrepreneurs, n'hésitez pas à communiquer avec nous dès maintenant pour en connaître davantage sur nos services aux entreprises. Visitez notre site Internet au www.orientheque.ca, ou téléphonez-nous au 450 730-0181. ■

creatif concept
ENSEIGNE

120

Ville de Saint-Dur
Pour les faits rien n'est difficile

Centre dentaire Saurel

ENSEIGNE • LETTRAGE | creatifconcept.net | 450-789-0373

FEM 1017

**Tout l'monde
s'entend...**

www.fm1017.ca

Agence maritime de Sorel

201, rue Montcalm, bureau 106
Saint-Joseph-de-Sorel J3R 1B9
Tél. : 450 743-3585 - Téléc. : 450 743-0727
www.sorel-maritime.qc.ca

Autopro E. L. Carrosserie

6, rue Pierre
Sainte-Victoire-de-Sorel J0G 1T0
Tél. : 450 742-6894 - Téléc. : 450 742-3891

Benoit & Léo Théroux cabinet d'assurances

76, rue du Roi
Sorel-Tracy J3P 4M8
Tél. : 450 743-0035 - Téléc. : 450 743-4528
Sans frais : 1 800 563-0035
www.bltheroux.qc.ca

Boulet portes et fenêtres

10700, route Marie-Victorin
Sorel-Tracy J3P 5N3
Tél. : 450 742-9424 - Téléc. : 450 742-8193
www.fenetresboulet.com

Boutique d'animaux Cartier

322, boulevard Fiset
Sorel-Tracy J3P 3R2
Tél. : 450 743-2970 - Téléc. : 450 743-3221
www.animallerie-cartier.com

Boutique Multi-flammes

1159, boulevard Fiset
Sorel-Tracy J3P 7R2
Tél. : 450 742-6000 - Téléc. : 450 742-4222
www.boutiquemultiflammes.com

Brigade entrepreneuriale

50, rue du Roi, bureau 2
Sorel-Tracy J3P 4M7
Tél. : 450 746-5595 - Téléc. : 450 746-1803
www.reseau-sadc.qc.ca
www.soreltracyregion.net/sadc

Caisse Centre du Bas-Richelieu

2531, rue Immaculée-Conception
Saint-Ours J0G 1P0
Tél. : 450 746-8999 - Téléc. : 450 785-2380
www.desjardins.com

Caisse Desjardins Pierre-De Saurel

385, boulevard Poliquin
Sorel-Tracy J3P 5N6
Tél. : 450 746-7000 - Téléc. : 450 746-1173
www.desjardins.com

Caisse Desjardins Riviera

3175, boulevard de Tracy
Sorel-Tracy J3R 5M7
Tél. : 450 746-5669 - Téléc. : 450 742-5054

Carrefour jeunesse-emploi

189, rue du Prince, bureau 314
Sorel-Tracy J3P 4K6
Tél. : 450 743-1441 - Téléc. : 450 743-1001
www.cje-pierredesaurel.com

Cégep de Sorel-Tracy

3000, boulevard de Tracy
Sorel-Tracy J3R 5B9
Tél. : 450 742-6651 - Téléc. : 450 742-1878
www.cegepst.qc.ca

Centre visuel Hélène Fournier

351, boulevard Gagné
Sorel-Tracy J3P 2T5
Tél. : 450 743-1010 - Téléc. : 450 743-9275

Chambre de commerce et d'industrie Sorel-Tracy métropolitain

67, rue George
Sorel-Tracy J3P 1C2
Tél. : 450 742-0018 - Téléc. : 450 742-7442
www.ccstm.qc.ca

CLD de Pierre-De Saurel

50, rue du Roi, bureau 1
Sorel-Tracy J3P 4M7
Tél. : 450 742-5933 - Téléc. : 450 742-0234
Sans frais : 1 888 742-5933
www.cld-pierredesaurel.com

Climatisation François Descheneaux

1325, route Marie-Victorin
Sorel-Tracy J3R 1M1
Tél. : 450 746-7496 - Téléc. : 450 746-7788
www.climatisationfrancoisdescheneaux.ca

Club voyages Air-Mer

87, rue Charlotte
Sorel-Tracy J3P 1G5
Tél. : 450 742-0426
Téléc. : 450 742-9530
www.partez.clubvoyages.com

CNC Tracy

2300, rue Laprade
Sorel-Tracy J3R 2B9
Tél. : 450 743-9696
Téléc. : 450 743-9009
www.cnctracy.com

Commission scolaire de Sorel-Tracy Service aux entreprises

5105, boul. des Étudiants
Sorel-Tracy J3R 4K7
Tél. : 450 743-1284
Téléc. : 450 743-1872
www.formationsorel-tracy.qc.ca/sae.html

Cournoyer communication marketing

100, boulevard Gagné
Sorel-Tracy J3P 7S6
Tél. : 450 746-3914
Téléc. : 450 746-5853
Sans frais : 1 877 746-3914
www.cournoyer.cc

Créatif Concept

216, rue Principale
Yamaska J0G 1W0
Tél. : 450 789-0373
www.creatifconcept.net

Després mécanique mobile

3275, rue des Chantiers, local 4-5
Sorel-Tracy J3P 5N3
Tél. : 450 746-3871
Téléc. : 450 743-9823

Énairgie M.C.

500, rue Cormier
Sorel-Tracy J3R 5S2
Tél. : 450 743-3017 - Téléc. : 450 742-3459
www.enairgiemc.com

Fabspec

160, rue du Roi
Sorel-Tracy J3P 5N6
Tél. : 450 742-0451 - Téléc. : 450 742-9568
www.fabspec.qc.ca

Financière Banque Nationale

Christian Archambault
26, place Charles-De Montmagny
Sorel-Tracy J3P 7E3
Tél. : 450 743-8474 - Téléc. : 450 743-8949
www.fbn.ca

Finition intérieure Charles Letendre

34, rue Paul
Sainte-Anne-de-Sorel J3P 3A1
Tél. : 450 743-1778 - Téléc. : 450 743-1778

FM 101,7

52, rue du Roi Sorel-Tracy J3P 4M7
Tél. : 450 743-2772 - Téléc. : 450 743-0293
www.fm1017.ca

Gamelin Auto

2628, boul. Fiset
Sorel-Tracy J3P 5J9
Tél. : 450 742-8331 - Téléc. : 450 746-0733
www.gamelinauto.com

Groupe du Chenal

6975, avenue du Major-Beaudet
Sorel-Tracy J3R 4X9
Tél. : 450 743-9418 - Téléc. : 450 743-2723
www.hondaduchenal.com

Imprimerie Mongeon & Fils

321, rue Béatrice
Saint-Joseph-de-Sorel J3R 3E6
Tél. : 450 742-3711 - Téléc. : 450 742-6786
www.mongeon.ca

Isolation Sorel

535, chemin des Patriotes
Sainte-Victoire-de-Sorel J0G 1T0
Tél. : 450 743-7824 - Téléc. : 450 742-8115

Jenajo auto

1847, boulevard Fiset, Sorel-Tracy J3P 5K7
Tél. : 450 742-2335 - Téléc. : 450 742-4355

Le Fougasse

29, rue du Roi
Sorel-Tracy J3P 4M2
Tél. : 450 743-7203
Téléc. : 450 743-1827
www.lefougasse.ca

Les Portes du Manoir

1250, rue St-Jacques
Sorel-Tracy J3R 2B2
Tél. : **450 743-1634** - Téléc. : 450 743-4680
www.portesmanoir.com

Location FGL

1610, rue Bourget
Sorel-Tracy J3R 4X2
Tél. : **450 742-5634**
Téléc. : 450 742-3668
www.locationfgl.com

Location Jacques Fréchette

3225, rue des Chantiers
Sorel-Tracy J3P 5N3
Tél. : **450 587-3494** - Téléc. : 450 742-3030

Location Sorel

370, rue du Collège
Sorel-Tracy J3P 6T7
Tél. : **450 742-3787**
Téléc. : 450 742-7778
www.loutecsorel.com

L'Orientheque

57, rue George
Sorel-Tracy J3P 1B9
Tél. : 450 730-0181
Téléc. : 450 730-0669
www.orientheque.ca

Louise Auger, comptable

215, boulevard Fiset
Sorel-Tracy J3P 3P3
Tél. : **450 742-2937**
Téléc. : 450 742-8069

Lussier, Cabinet d'assurances et services financiers

80, rue Augusta
Sorel-Tracy J3P 1A5
Tél. : **450 746-1000**
www.lussierassurance.com

Mazda Sorel-Tracy

7025, av. du Major-Beaudet
Sorel-Tracy J3R 4X9
Tél. : **450 743-4757**
Téléc. : 450 743-1274
www.mazdasoreltracy.ca

MRC de Pierre-De Saurel

50, rue du Fort
Sorel-Tracy J3P 7X7
Tél. : **450 743-2703**
Téléc. : 450 743-7313
www.mrcpierredesaurel.com

MRST

13125, rue Industrielle
Sorel-Tracy J3P 5N3
Tél. : **450 746-9309**
Téléc. : 450 746-6600

Nettoyeurs Daoust Forget

367, boulevard Fiset, bureau 103
Sorel-Tracy J3P 3R3
Tél. : **450 746-4673** - Téléc. : 450 743-5979
www.daoustforget.com

O'Mythos

98, rue du Roi
Sorel-Tracy J3P 4M9
Tél. : **450 742-4250**

Ozone Plus

591, rang Saint-Thomas
Saint-Robert JOG 1S0
Tél. : **450 782-3737**
Téléc. : 450 587-3911

Pincor

3255, rue Joseph-Simard
Sorel-Tracy J3P 5N3
Tél. : **450 743-8431**
Téléc. : 450 743-9943
www.pincor.ca

Poirier Ford

2325, rue Laprade
Sorel-Tracy J3R 2C1
Tél. : **450 742-2743** - Téléc. : 450 742-9207
www.poirierford.dealerconnection.com

Prince Pizzeria

125, rue du Roi
Sorel-Tracy J3P 4N2
Tél. : **450 743-3307** - Téléc. : 450 743-2723

Richardson

10, rue de la Reine
Sorel-Tracy J3P 4R2
Tél. : **450 743-3893** - Téléc. : 450 743-7566
www.richardson.ca

Rio Tinto, Fer et Titane

1625, route Marie-Victorin
Sorel-Tracy J3R 1M6
Tél. : **450 746-3000** - Téléc. : 450 742-6222
www.rtft.com

SADC de Pierre-De Saurel

50, rue du Roi, bureau 2
Sorel-Tracy J3P 4M7
Tél. : **450 746-5595** - Téléc. : 450 746-1803
www.reseau-sadc.qc.ca
www.soreltracyregion.net/sadc

Salon funéraire S. Jacques & Fils

75, rue Élisabeth
Sorel-Tracy J3P 4G6
Tél. : **450 743-5566** - Téléc. : 450 743-2578

Sorel Forge

100, rue McCarthy
Saint-Joseph-de-Sorel J3R 3M8
Tél. : **450 746-4000** - Téléc. : 450 746-4118
www.sorelforge.com

Sorel-Tracy Express

100, rue Plante
Sorel-Tracy J3P 7P5
Tél. : **450 746-0886**
Téléc. : 450 746-0801
www.soreltracyexpress.ca

Sushi Shop

170, boulevard Fiset
Sorel-Tracy J3P 3P1
Tél. : **450 855-4567**

Sylvain Simard, député de Richelieu

71, rue de Ramezay
Sorel-Tracy J3P 3Z1
Tél. : **450 742-3781**
Téléc. : 450 742-7744
www.sylvainsimard.ca

Technocentre en écologie industrielle

1800, rue Émile-Bernard, suite 210
Sorel-Tracy J3R 0A6
Tél. : **450 742-7934**
Téléc. : 450 742-9382
www.technopole-ei.com

Thaï Express

170, boulevard Fiset
Sorel-Tracy J3P 3P1
Tél. : **450 855-4567**

Tim Hortons

240, rue Victoria
Sorel-Tracy J3P 1Z5
Tél. : **450 742-3999**
340, boulevard Poliquin
Sorel-Tracy J3P 0G4
Tél. : **450 743-3951**
www.timhortons.com

Ville de Sorel-Tracy

71, rue Charlotte
Sorel-Tracy J3P 7K1
Tél. : **450 780-5600**
Téléc. : 450 780-5605
www.ville.sorel-tracy.qc.ca

Volkswagen Sorel-Tracy

2550, boulevard Marie-Victorin
Sorel-Tracy J3R 1N2
Tél. : **450 743-5522**
Téléc. : 450 743-4162
www.soreltracyvw.ca

Yves Lacombe couvreur

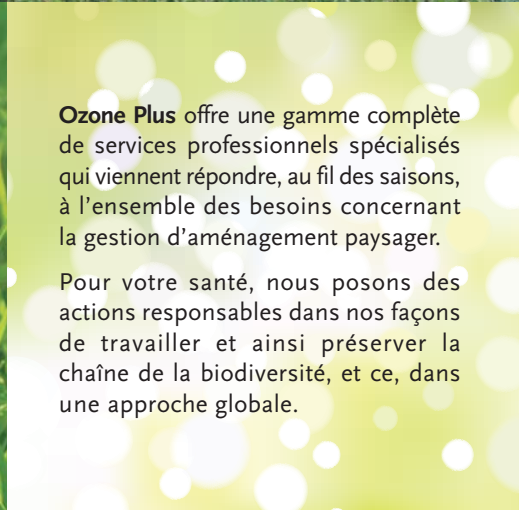
1514, chemin des Patriotes
Sainte-Victoire JOG 1T0
Tél. : **450 742-2388**
Téléc. : 450 743-3005
www.yveslacombe.com

EFFICACE
ÉCOLOGIQUE
PROFESSIONNEL



PROFITEZ + DE VOTRE AMÉNAGEMENT PAYSAGER

SÉCURITAIRE
INNOVATEUR
PROFITABLE



Ozone Plus offre une gamme complète de services professionnels spécialisés qui viennent répondre, au fil des saisons, à l'ensemble des besoins concernant la gestion d'aménagement paysager.

Pour votre santé, nous posons des actions responsables dans nos façons de travailler et ainsi préserver la chaîne de la biodiversité, et ce, dans une approche globale.

OZONE+

GESTION D'AMÉNAGEMENT PAYSAGER

450 782-3737
ozoneplus@tlb.sympatico.ca





Gamme NV 2012

L'INNOVATION AU TRAVAIL

ET UNE NOUVELLE FAÇON
DE FAIRE DES AFFAIRES



NISSAN Véhicules commerciaux

**TOUT SIMPLEMENT
BRILLANT**



SOREL-TRACY NISSAN

4995, rue Saint-Laurent (secteur Tracy) | 450 746-9418